



Lyon 2e
Jacobins
41 rue de Brest

Immeuble

Références du dossier

Numéro de dossier : IA69006430
Date de l'enquête initiale : 2009
Date(s) de rédaction : 2009
Cadre de l'étude : inventaire topographique Inventaire de la Ville de Lyon
Degré d'étude : repéré

Désignation

Dénomination : immeuble
Parties constituantes non étudiées : boutique, cour

Compléments de localisation

Milieu d'implantation : en ville
Références cadastrales : 1999, AE, 91

Historique

Période(s) principale(s) : milieu 19e siècle

Description

Porte en pierre de Villebois. Les portes palières sont proches de celles de l'immeuble sis sur la parcelle voisine AE 90.

Éléments descriptifs

Matériau(x) du gros-oeuvre, mise en oeuvre et revêtement : calcaire, pierre de taille
Étage(s) ou vaisseau(x) : entresol, 4 étages carrés, 1 étage de comble
Élévations extérieures : élévation ordonnancée
Type(s) de couverture : toit à longs pans brisés
Escaliers : escalier demi-hors-oeuvre : escalier tournant à retours avec jour, en maçonnerie

Typologies et état de conservation

Typologies : immeuble à deux corps de bâtiments en L reliés
État de conservation : bon état

Décor

Techniques : sculpture, fonderie, menuiserie

Statut, intérêt et protection

En 2009, la boutique est occupée par le magasin de chaussures *Na !*
Statut de la propriété : propriété privée

Références documentaires

Documents audio

- **ROUSSELLE, B. SAVAY-GUERRAZ, H. TRITENNE, D. Étude géo-patrimoniale du secteur des Jacobins. 2017 - 2018**
ROUSSELLE, Bruno. SAVAY-GUERRAZ, Hugues. TRITENNE, Dominique. *Étude géo-patrimoniale du secteur des Jacobins.* 2017 - 2018

Illustrations



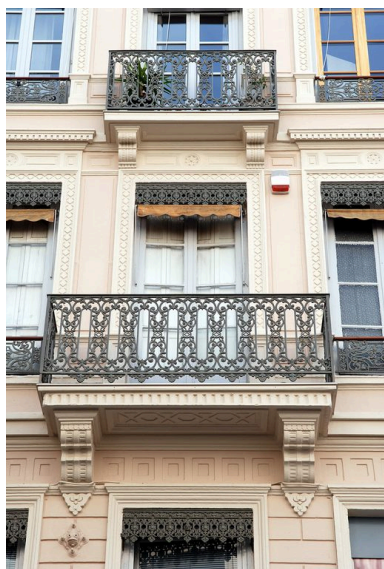
Vue de situation
Phot. Véronique Belle
IVR82_20096903026NUCA



Vue générale
Phot. Véronique Belle
IVR82_20096902296NUCA



Elévation antérieure : les étages carrés
Phot. Véronique Belle
IVR82_20096902297NUCA



Elévation antérieure :
garde-corps des balcons
Phot. Véronique Belle
IVR82_20096902298NUCA



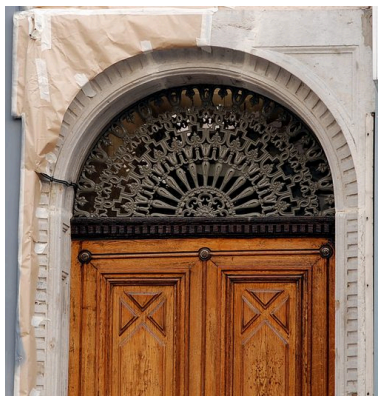
Elévation antérieure : le rez-
de-chaussée, vue partielle
Phot. Martial Couderette
IVR82_20156901763NUCA



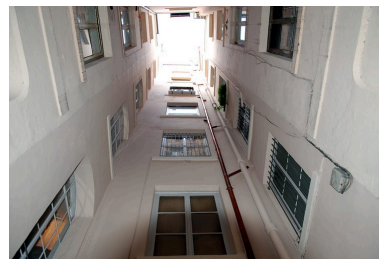
Elévation antérieure : la porte bâtarde
Phot. Martial Couderette
IVR82_20156901764NUCA



Elévation antérieure : la porte
Phot. Véronique Belle
IVR82_20096902299NUCA



Elévation antérieure, la
porte : détail du tympan
Phot. Véronique Belle
IVR82_20096902300NUCA



La cour en contre-plongée
Phot. Véronique Belle
IVR82_20096903027NUCA



La courette
Phot. Véronique Belle
IVR82_20096903028NUCA

Dossiers liés

Dossiers de synthèse :

Immeubles du secteur des Jacobins (IA69007823) Rhône-Alpes, Rhône, Lyon 2e,

Oeuvre(s) contenue(s) :

Oeuvre(s) en rapport :

Rue Centrale et Saint-Pierre, actuellement rue de Brest et rue Paul-Chenavard (IA69005968) Rhône-Alpes, Rhône, Lyon 2e, Saint-Nizier, rue de Brest , rue de Paul-Chenavard

Auteur(s) du dossier : Véronique Belle

Copyright(s) : © Région Rhône-Alpes, Inventaire général du patrimoine culturel ; © Ville de Lyon



Vue de situation

IVR82_20096903026NUCA

Auteur de l'illustration : Véronique Belle

© Région Rhône-Alpes, Inventaire général du patrimoine culturel ; © Ville de Lyon
reproduction soumise à autorisation du titulaire des droits d'exploitation



Vue générale

IVR82_20096902296NUCA

Auteur de l'illustration : Véronique Belle

© Région Rhône-Alpes, Inventaire général du patrimoine culturel ; © Ville de Lyon
reproduction soumise à autorisation du titulaire des droits d'exploitation

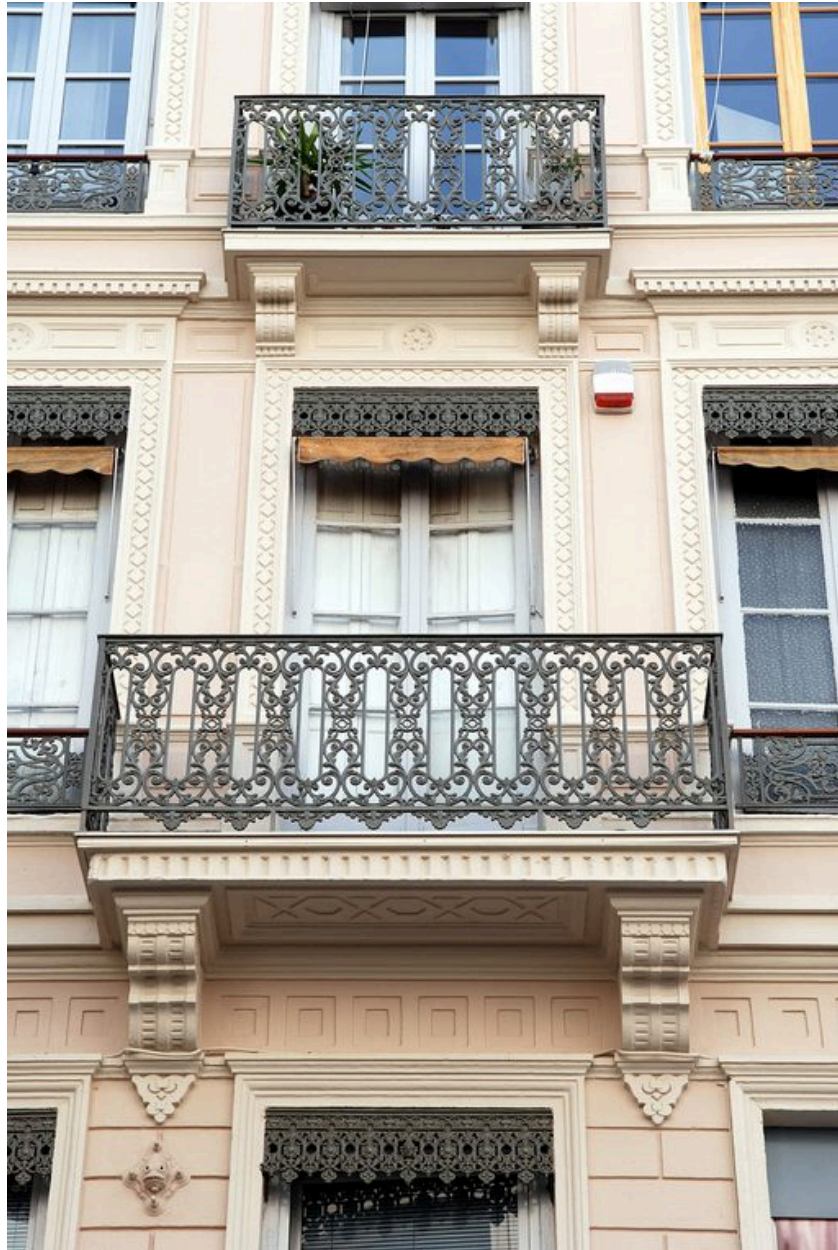


Elévation antérieure : les étages carrés

IVR82_20096902297NUCA

Auteur de l'illustration : Véronique Belle

© Région Rhône-Alpes, Inventaire général du patrimoine culturel ; © Ville de Lyon
reproduction soumise à autorisation du titulaire des droits d'exploitation



Elévation antérieure : garde-corps des balcons

IVR82_20096902298NUCA

Auteur de l'illustration : Véronique Belle

© Région Rhône-Alpes, Inventaire général du patrimoine culturel ; © Ville de Lyon
reproduction soumise à autorisation du titulaire des droits d'exploitation



Elévation antérieure : le rez-de-chaussée, vue partielle

IVR82_20156901763NUCA

Auteur de l'illustration : Martial Couderette

© Région Rhône-Alpes, Inventaire général du patrimoine culturel ; © Ville de Lyon
reproduction soumise à autorisation du titulaire des droits d'exploitation

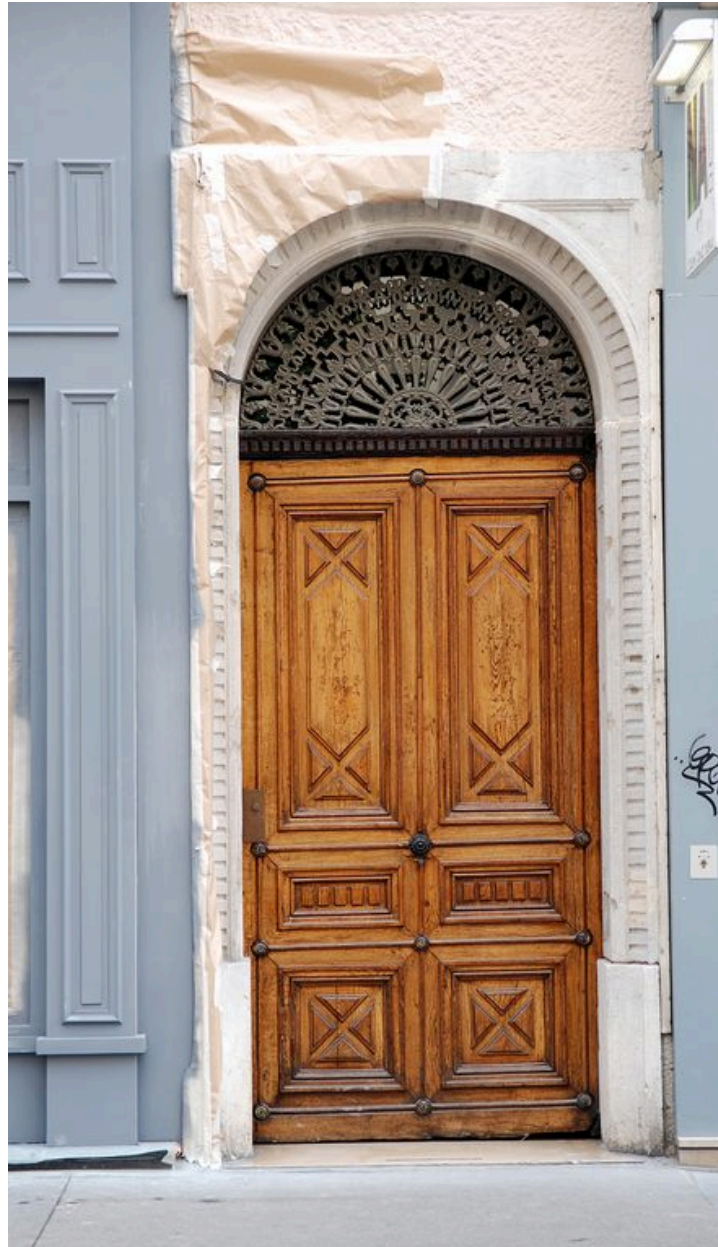


Elévation antérieure : la porte bâtarde

IVR82_20156901764NUCA

Auteur de l'illustration : Martial Couderette

© Région Rhône-Alpes, Inventaire général du patrimoine culturel ; © Ville de Lyon
reproduction soumise à autorisation du titulaire des droits d'exploitation



Elévation antérieure : la porte

IVR82_20096902299NUCA

Auteur de l'illustration : Véronique Belle

© Région Rhône-Alpes, Inventaire général du patrimoine culturel ; © Ville de Lyon
reproduction soumise à autorisation du titulaire des droits d'exploitation



Elévation antérieure, la porte : détail du tympan

IVR82_20096902300NUCA

Auteur de l'illustration : Véronique Belle

© Région Rhône-Alpes, Inventaire général du patrimoine culturel ; © Ville de Lyon
reproduction soumise à autorisation du titulaire des droits d'exploitation



La cour en contre-plongée

IVR82_20096903027NUCA

Auteur de l'illustration : Véronique Belle

© Région Rhône-Alpes, Inventaire général du patrimoine culturel ; © Ville de Lyon
reproduction soumise à autorisation du titulaire des droits d'exploitation



La courette

IVR82_20096903028NUCA

Auteur de l'illustration : Véronique Belle

© Région Rhône-Alpes, Inventaire général du patrimoine culturel ; © Ville de Lyon
reproduction soumise à autorisation du titulaire des droits d'exploitation