



Rhône-Alpes, Rhône
Lyon 2e
22 rue Grôlée

Immeuble

Références du dossier

Numéro de dossier : IA69007956
Date de l'enquête initiale : 2021
Date(s) de rédaction : 2021
Cadre de l'étude : inventaire topographique Inventaire de la Ville de Lyon
Degré d'étude : étudié

Désignation

Dénomination : immeuble
Parties constituantes non étudiées : boutique, conciergerie

Compléments de localisation

Milieu d'implantation : en ville
Références cadastrales : 2017, AH, 61

Historique

Le projet de l'architecte Victor Bonnetin (dont l'étude est domiciliée 117 cours Lafayette Lyon 6e) date de 1929. L'immeuble porte la date de 1930. V. Bonnetin a également construit les immeubles sis [107](#), [119](#), [157-159](#) cours Lafayette, [1 avenue du Maréchal-Foch](#) 6e, et celui sis [279 rue de Créqui](#) 7e.

Période(s) principale(s) : 2e quart 20e siècle ()
Dates : 1929 (daté par source), 1930 (porte la date)
Auteur(s) de l'oeuvre : Victor Bonnetin (architecte, signature, attribution par source), A. Potard (signature)

Description

L'élévation, entièrement enduite, compte trois travées. Les 2e, 3e, 4e et 5e étages carrés sont en surplomb (ou peut-on parler d'un oriel de trois travées ?) ; la base et le sommet des retours sont ornés de fleurs en bas-reliefs. Le 6e étage carré est pourvu d'un large balcon filant fermé d'une balustrade. La loge de concierge (guérite du gardien sur le plan) est accessible depuis la première volée de l'escalier. Un ascenseur est prévu dès le projet de 1929. Le traitement de la façade de [l'immeuble sis 119 cours Lafayette](#) présente des similitudes avec celui du 22 rue Grôlée : la partie inférieure des oriels, qui montent du 2e au 4e étages, est ornée de bas-reliefs aux fleurs stylisées (l'architecte a peut-être eu recours au même sculpteur ornemaniste ou staffeur).

Éléments descriptifs

Matériau(x) du gros-oeuvre, mise en oeuvre et revêtement : enduit
Matériau(x) de couverture : ardoise
Étage(s) ou vaisseau(x) : sous-sol, 6 étages carrés, 1 étage de comble
Élévations extérieures : élévation à travées
Type(s) de couverture : toit à longs pans
Escaliers : escalier dans-oeuvre : escalier tournant à retours
Autres organes de circulations : ascenseur

Décor

Techniques : sculpture

Représentations : fleur

Statut, intérêt et protection

La boutique est occupée en premier lieu par l'*Officiel des Affaires*. En 2021 s'y tient l'institut de beauté *Carlance*.

Intérêt de l'œuvre : à signaler

Éléments remarquables : décor d'architecture

Statut de la propriété : propriété privée

Références documentaires

Documents d'archive

- **AC Lyon. 344 W 897. Constructions neuves 1929. Autorisations : plan, rapport, permission de voirie, arrêté, correspondance. 1929-1930.**
AC Lyon. 344 W 897. **Constructions neuves 1929. Autorisations : plan, rapport, permission de voirie, arrêté, correspondance. 1929-1930.**
Dossier n°1284 : 22 rue Grôlée, Bonnetin architecte
AC Lyon : 344 W 897

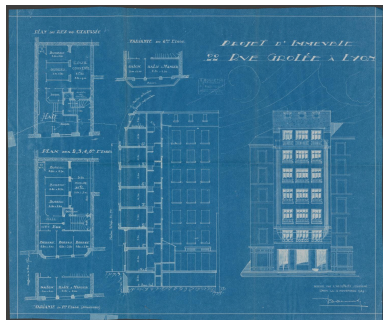
Documents figurés

- **[Immeuble du 22 rue Grôlée, vue prise à l'angle de la rue Childebert] / Lyon, vers 1930-1940. 1 fotogr. nég. sur verre, 13 X 18 cm.**
[Immeuble du 22 rue Grôlée, vue prise à l'angle de la rue Childebert] / Lyon, vers 1930-1940. 1 fotogr. nég. sur verre, 13 X 18 cm.
AC Lyon : 15 PH 1/602
- **[Immeuble du 22 rue Grôlée, vue de face] / Lyon, vers 1930-1940. 1 fotogr. nég. sur verre, 13 X 18 cm.**
[Immeuble du 22 rue Grôlée, vue de face] / Lyon, vers 1930-1940. 1 fotogr. nég. sur verre, 13 X 18 cm.
AC Lyon : 15 PH 1/603

Bibliographie

- **JACQUET, Nicolas. Façades lyonnaises. 2000 ans de création architecturale et de confluence culturelle. Les Beaux jours. 2008. 240 p.**
JACQUET, Nicolas. **Façades lyonnaises. 2000 ans de création architecturale et de confluence culturelle.** Les Beaux jours. 2008. 240 p.
P. 190

Illustrations



Projet d'immeuble 22 rue Grôlée à Lyon, plans, coupe, élévation, V. Bonnetin architecte, 6 novembre 1929. AML 344 W 897 - 1284
Repro. Gilles Bernasconi
IVR84_20216900581NUCA



Vue de situation dans les années 1930-1940
Repro. Jacques Gastineau
IVR84_20216900392NUC



L'élévation antérieure dans les années 1930-1940
Repro. Jacques Gastineau
IVR84_20216900393NUC



Vue de situation
Phot. Michel Pérès
IVR84_20216900984NUCA



Vue de situation
Phot. Michel Pérès
IVR84_20226900197NUCA



Vue de situation
Phot. Michel Pérès
IVR84_20216900983NUCA



Vue partielle du premier étage carré
Phot. Michel Pérès
IVR84_20216900988NUCA



Vue générale
Phot. Michel Pérès
IVR84_20216900985NUCA



Détail de la base du surplomb,
côté droit, avec la signature de
V. Bonnetin architecte 1930
Phot. Michel Pérès
IVR84_20216900989NUCA

Détail de la base du surplomb, côté
gauche. On distingue l'inscription,
rare, qui mentionne A. POTARD
Syndic-Constructeur, 1930
Phot. Michel Pérès
IVR84_20216900987NUCA



Détail du décor de la
partie haute du surplomb
Phot. Michel Pérès
IVR84_20216900986NUCA

Dossiers liés

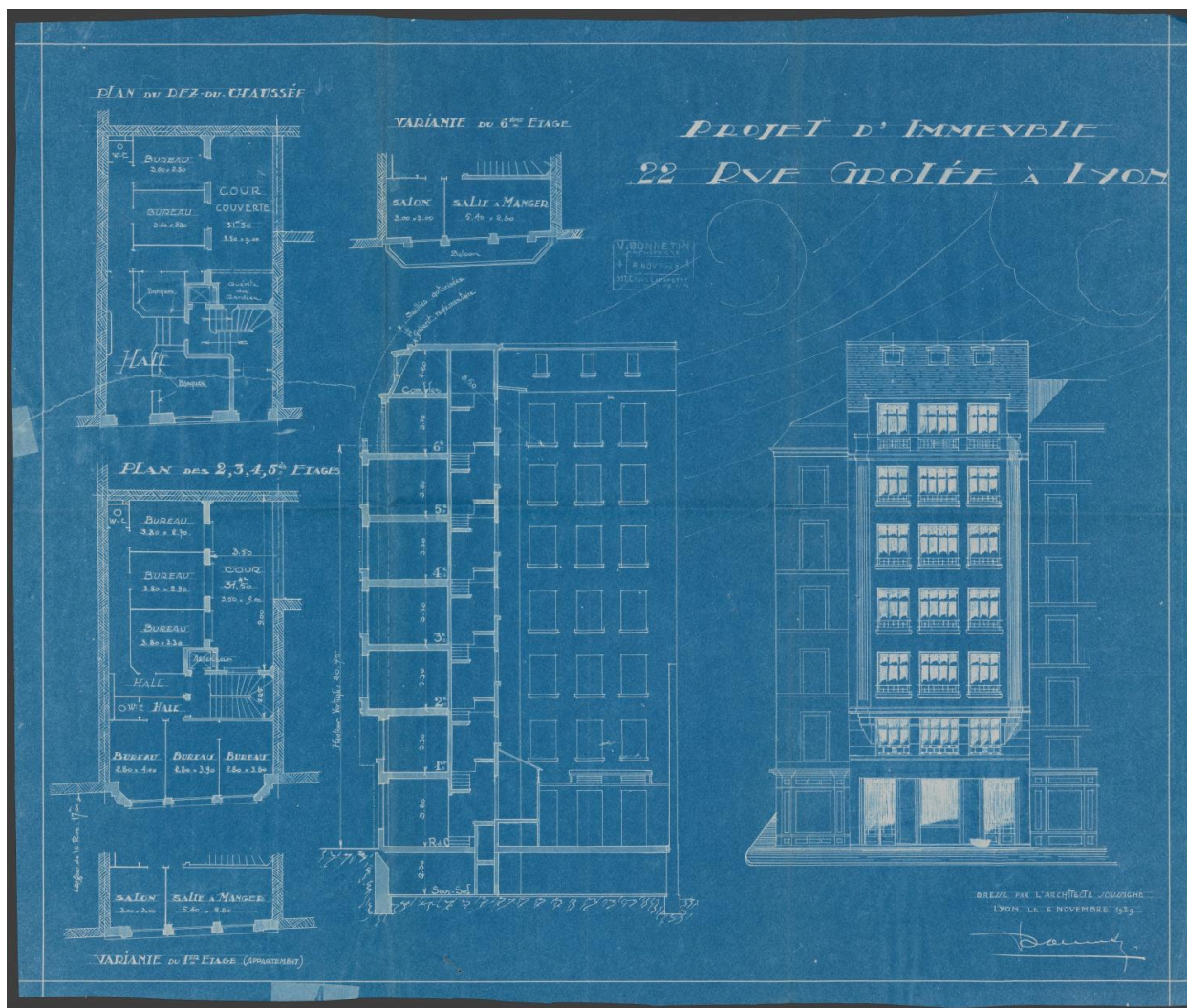
Dossiers de synthèse :

Immeubles du secteur République (IA69007930) Rhône-Alpes, Rhône, Lyon 2e

Oeuvre(s) contenue(s) :

Auteur(s) du dossier : Valérie Minjard, Véronique Belle

Copyright(s) : © Région Auvergne-Rhône-Alpes, Inventaire général du patrimoine culturel ; © Ville de Lyon



Projet d'immeuble 22 rue Grôlée à Lyon, plans, coupe, élévation, V. Bonnetin architecte, 6 novembre 1929. AML 344 W 897 - 1284

Référence du document reproduit :

- **AC Lyon. 344 W 897. Constructions neuves 1929. Autorisations : plan, rapport, permission de voirie, arrêté, correspondance. 1929-1930.**
AC Lyon. 344 W 897. Constructions neuves 1929. Autorisations : plan, rapport, permission de voirie, arrêté, correspondance. 1929-1930.
AC Lyon : 344 W 897

IVR84_20216900581NUCA

Auteur de l'illustration (reproduction) : Gilles Bernasconi

© Ville de Lyon ; © Archives municipales de Lyon

reproduction soumise à autorisation du titulaire des droits d'exploitation



Vue de situation dans les années 1930-1940

Référence du document reproduit :

- [Immeuble du 22 rue Grôlée, vue prise à l'angle de la rue Childebert] / Lyon, vers 1930-1940. 1 fotogr. nég. sur verre, 13 X 18 cm.
[Immeuble du 22 rue Grôlée, vue prise à l'angle de la rue Childebert] / Lyon, vers 1930-1940. 1 fotogr. nég. sur verre, 13 X 18 cm.
AC Lyon : 15 PH 1/602

IVR84_20216900392NUC

Auteur de l'illustration (reproduction) : Jacques Gastineau

Date de prise de vue : 1930

© Archives municipales de Lyon ; © Ville de Lyon

reproduction soumise à autorisation du titulaire des droits d'exploitation



L'élévation antérieure dans les années 1930-1940

Référence du document reproduit :

- [Immeuble du 22 rue Grôlée, vue de face] / Lyon, vers 1930-1940. 1 fotogr. nég. sur verre, 13 X 18 cm.
[Immeuble du 22 rue Grôlée, vue de face] / Lyon, vers 1930-1940. 1 fotogr. nég. sur verre, 13 X 18 cm.
AC Lyon : 15 PH 1/603

IVR84_20216900393NUC

Auteur de l'illustration (reproduction) : Jacques Gastineau

© Archives municipales de Lyon ; © Ville de Lyon

reproduction soumise à autorisation du titulaire des droits d'exploitation



Vue de situation

IVR84_20216900984NUCA

Auteur de l'illustration : Michel Pérès

© Région Auvergne-Rhône-Alpes, Inventaire général du patrimoine culturel, ADAGP
communication libre, reproduction soumise à autorisation



Vue de situation

IVR84_20226900197NUCA

Auteur de l'illustration : Michel Pérès

© Région Auvergne-Rhône-Alpes, Inventaire général du patrimoine culturel
communication libre, reproduction soumise à autorisation



Vue de situation

IVR84_20216900983NUCA

Auteur de l'illustration : Michel Pérès

© Région Auvergne-Rhône-Alpes, Inventaire général du patrimoine culturel, ADAGP
communication libre, reproduction soumise à autorisation



Vue générale

IVR84_20216900985NUCA

Auteur de l'illustration : Michel Pérès

© Région Auvergne-Rhône-Alpes, Inventaire général du patrimoine culturel, ADAGP
communication libre, reproduction soumise à autorisation



Vue partielle du premier étage carré

IVR84_20216900988NUCA

Auteur de l'illustration : Michel Pérès

© Région Auvergne-Rhône-Alpes, Inventaire général du patrimoine culturel, ADAGP
communication libre, reproduction soumise à autorisation



Détail de la base du surplomb, côté gauche. On distingue l'inscription, rare, qui mentionne A. POTARD Syndic-Constructeur, 1930

IVR84_20216900987NUCA

Auteur de l'illustration : Michel Pérès

© Région Auvergne-Rhône-Alpes, Inventaire général du patrimoine culturel, ADAGP
communication libre, reproduction soumise à autorisation



Détail de la base du surplomb, côté droit, avec la signature de V. Bonnetin architecte 1930

IVR84_20216900989NUCA

Auteur de l'illustration : Michel Pérès

© Région Auvergne-Rhône-Alpes, Inventaire général du patrimoine culturel, ADAGP
communication libre, reproduction soumise à autorisation



Détail du décor de la partie haute du surplomb

IVR84_20216900986NUCA

Auteur de l'illustration : Michel Pérès

© Région Auvergne-Rhône-Alpes, Inventaire général du patrimoine culturel, ADAGP
communication libre, reproduction soumise à autorisation