



Auvergne, Puy-de-Dôme
Prompsat
église paroissiale Saint-Martin

chasuble, étole, manipule, voile de calice : ornement vert

Références du dossier

Numéro de dossier : IM63003961

Date de l'enquête initiale : 2014

Date(s) de rédaction : 2014

Cadre de l'étude : enquête thématique régionale tissus et ornements liturgiques en Auvergne

Degré d'étude : étudié

Désignation

Dénomination : chasuble, étole, manipule, voile de calice

Précision sur la dénomination : ornement vert

Compléments de localisation

Historique

Le tissu de base de cet ornement remonte au milieu du 18^e siècle. Il témoigne du goût pour l'exotisme que l'on retrouve au 18^e siècle dans les arts décoratifs. Les pièces sur le devant ont été rajoutées au 19^e siècle ou au 20^e siècle, les galons et le montage sont du 19^e siècle.

Période(s) principale(s) : milieu 18^e siècle

Description

Tissu de satin liseré, broché à liage repris en sergé sens S. Sur le devant des pièces ont été rajoutées postérieurement ; elle sont en taffetas liseré, broché.

Éléments descriptifs

Catégorie(s) technique(s) : tissu

Matériaux : soie (trame) : satin, liseré, broché, taffetas ; soie (chaîne)

Mesures : h : 116 (= chasuble)la : 66,5 (= chasuble)h : 122 (= étole)la : 22 (= étole)h : 51 (= manipule)la : 22,5 (= manipule)h : 54 (=voile de calice)la : 53 (= voile de calice)

Représentations :

pagode, ruines, rocher, paysage, vue d'architecture, panier fleuri, feuillages, palissade

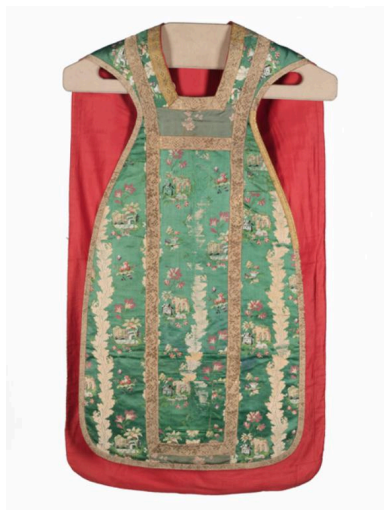
Sur un fond vert entre des guirlandes verticales de branchages beiges alternativement à feuillages et à feuillages et baies sont semés des petits motifs de bouquets, paniers fleuris à architectures exotiques de pagodes, ponts, rochers ou ruines, palissades, palmiers.

Statut, intérêt et protection

Intérêt de l'œuvre : à signaler

Statut de la propriété : propriété de la commune

Illustrations



Devant de la chasuble, vue générale.

Phot. Christian Parisey

IVR83_20146300588NUC4A



Vue générale du dos de la chasuble.

Phot. Christian Parisey

IVR83_20146300589NUC4A



Vue générale de l'étole, du
manipule, du voile de calice

Phot. Christian Parisey

IVR83_20146300592NUC4A

Dossiers liés

Édifice : église paroissiale Saint-Martin (IA63002476) Auvergne, Puy-de-Dôme, Prompsat

Auteur(s) du dossier : Maryse Durin-Tercelin

Copyright(s) : © Région Auvergne - Inventaire général du Patrimoine culturel



Devant de la chasuble, vue générale.

IVR83_20146300588NUC4A

Auteur de l'illustration : Christian Parisey

© Région Auvergne - Inventaire général du Patrimoine culturel, ADAGP
communication libre, reproduction soumise à autorisation



Vue générale du dos de la chasuble.

IVR83_20146300589NUC4A

Auteur de l'illustration : Christian Parisey

© Région Auvergne - Inventaire général du Patrimoine culturel, ADAGP
communication libre, reproduction soumise à autorisation



Vue générale de l'étole, du manipule, du voile de calice

IVR83_20146300592NUC4A

Auteur de l'illustration : Christian Parisey

© Région Auvergne - Inventaire général du Patrimoine culturel, ADAGP
communication libre, reproduction soumise à autorisation