



Lyon 7e  
Guillotière  
46 rue d'Anvers

## Ensemble de deux immeubles reliés par l'escalier

### Références du dossier

Numéro de dossier : IA69007643  
Date de l'enquête initiale : 2017  
Date(s) de rédaction : 2017  
Cadre de l'étude : inventaire topographique Inventaire de la Ville de Lyon  
Degré d'étude : repéré

### Désignation

Dénomination : immeuble  
Parties constituantes non étudiées : cour

### Compléments de localisation

Milieu d'implantation : en ville  
Références cadastrales : 2016, AY, 23

### Historique

Ensemble construit entre 1853 et 1886, probablement dans les années 1850.  
Période(s) principale(s) : 3e quart 19e siècle ()

### Description

Ensemble comprenant un immeuble sur rue de deux étages, à 2 corps de bâtiments en L, et un immeuble sur cour d'un étage ; reliés par l'escalier à cage ouverte donnant sur une courette.

### Éléments descriptifs

Matériau(x) du gros-oeuvre, mise en oeuvre et revêtement : calcaire, moellon, enduit  
Matériau(x) de couverture : tuile mécanique  
Étage(s) ou vaisseau(x) : sous-sol, 2 étages carrés  
Élévations extérieures : élévation à travées  
Type(s) de couverture : toit à plusieurs pans  
Escaliers : escalier hors-oeuvre : escalier tournant à retours avec jour, en maçonnerie, cage ouverte

### Typologies et état de conservation

Typologies : immeuble à deux corps de bâtiments en L ; immeuble bas, en longueur ; ensemble non concerté à plusieurs corps juxtaposés ou reliés  
État de conservation : bon état

### Statut, intérêt et protection

Statut de la propriété : propriété privée

### *Données complémentaires*

## F-MDE- Collectif Immeubles Marseille-Saint-André

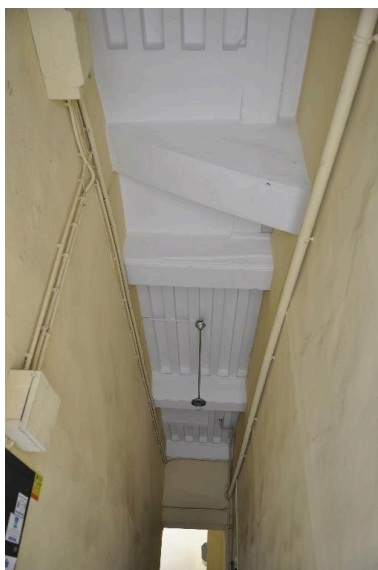
Position	sur rue
Mitoyenneté	Oui
Rupture d'alignement	Non
Nombre de façades sur rue	1
Nombre de corps de bâtiments	2 corps de bâtiments en L
Place de l'entrée	centrée
Porte	piétonne
Nombre de travées	5
Nombre de niveaux	3
Niveau de décor	aucun décor
Limite de toiture	corniche bois
Décrochement de façade	Non
Balcon	non
Balcon filant	Non
Loggia	Non
Balcon-loggia	Non
Visibilité des matériaux	sur mur pignon
Matériaux des encadrements	sans encadrements
Lambrequins	bois
Escalier 1 : situation	dans la cour
Escaliers en pendant	Non
1re volée différenciée	départ gironné
Nombre de volées par étage	1
Tour d'escalier	Non
Matériaux de l'escalier	pierre à gryphées
Garde corps de l'escalier	fer forgé
Cage	ouverte
Pavement	carreaux de ciment
Ascenseur	non
Verrières	Non
Type de passage	allée
Sas	Non
Distribution des logements	par palier et coursière
Immeuble faisant partie d'un ensemble	entrée, cour et escaliers communs
Nature de l'ensemble	Immeuble sur rue et immeuble sur cour

Agrandissement	Non
Surélévation	Oui
Alignement	Non
Modification de façade	Non
Reconstruction de façade	Non
Nivellement	Non

## Illustrations



Immeuble sur rue, vue de l'élévation antérieure  
Phot. Catherine Guégan  
IVR84\_20176900993NUCA



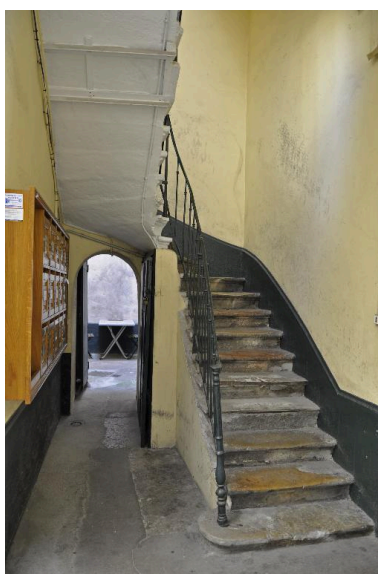
Immeuble sur rue, vue du plafond de l'allée  
Phot. Catherine Guégan  
IVR84\_20176900995NUCA



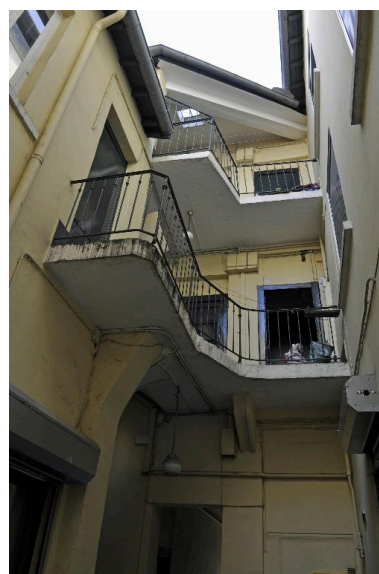
Immeuble sur rue, vue du pavement de l'allée  
Phot. Catherine Guégan  
IVR84\_20176900994NUCA



Immeuble sur rue, détail du pavement de l'allée  
Phot. Catherine Guégan  
IVR84\_20176900999NUCA



Cour, vue de l'escalier reliant les deux bâtiments  
Phot. Catherine Guégan  
IVR84\_20176900996NUCA



Cour, vue des paliers formant coursiers reliant les deux corps de bâtiment  
Phot. Catherine Guégan  
IVR84\_20176900998NUCA



Cour, traces d'une ancienne fontaine ?  
Phot. Catherine Guégan  
IVR84\_20176900997NUCA

## Dossiers liés

### Dossiers de synthèse :

Les immeubles du secteur "Saint-André" (Lyon 7) (IA69006880) Rhône-Alpes, Rhône, Lyon 7e, Guillotière

### Oeuvre(s) contenue(s) :

### Oeuvre(s) en rapport :

Rue des Asperges, puis rue d'Anvers (IA69006892) Rhône-Alpes, Rhône, Lyon 7e, Guillotière,

Auteur(s) du dossier : Magali Delavenne, Catherine Guégan

Copyright(s) : © Région Auvergne-Rhône-Alpes, Inventaire général du patrimoine culturel ; © Ville de Lyon



Immeuble sur rue, vue de l'élévation antérieure

IVR84\_20176900993NUCA

Auteur de l'illustration : Catherine Guégan

© Région Auvergne-Rhône-Alpes, Inventaire général du patrimoine culturel ; © Ville de Lyon  
reproduction soumise à autorisation du titulaire des droits d'exploitation





Immeuble sur rue, vue du plafond de l'allée

IVR84\_20176900995NUCA

Auteur de l'illustration : Catherine Guégan

© Région Auvergne-Rhône-Alpes, Inventaire général du patrimoine culturel ; © Ville de Lyon  
reproduction soumise à autorisation du titulaire des droits d'exploitation



Immeuble sur rue, vue du pavement de l'allée

IVR84\_20176900994NUCA

Auteur de l'illustration : Catherine Guégan

© Région Auvergne-Rhône-Alpes, Inventaire général du patrimoine culturel ; © Ville de Lyon  
reproduction soumise à autorisation du titulaire des droits d'exploitation



Immeuble sur rue, détail du pavement de l'allée

IVR84\_20176900999NUCA

Auteur de l'illustration : Catherine Guégan

© Région Auvergne-Rhône-Alpes, Inventaire général du patrimoine culturel ; © Ville de Lyon  
reproduction soumise à autorisation du titulaire des droits d'exploitation



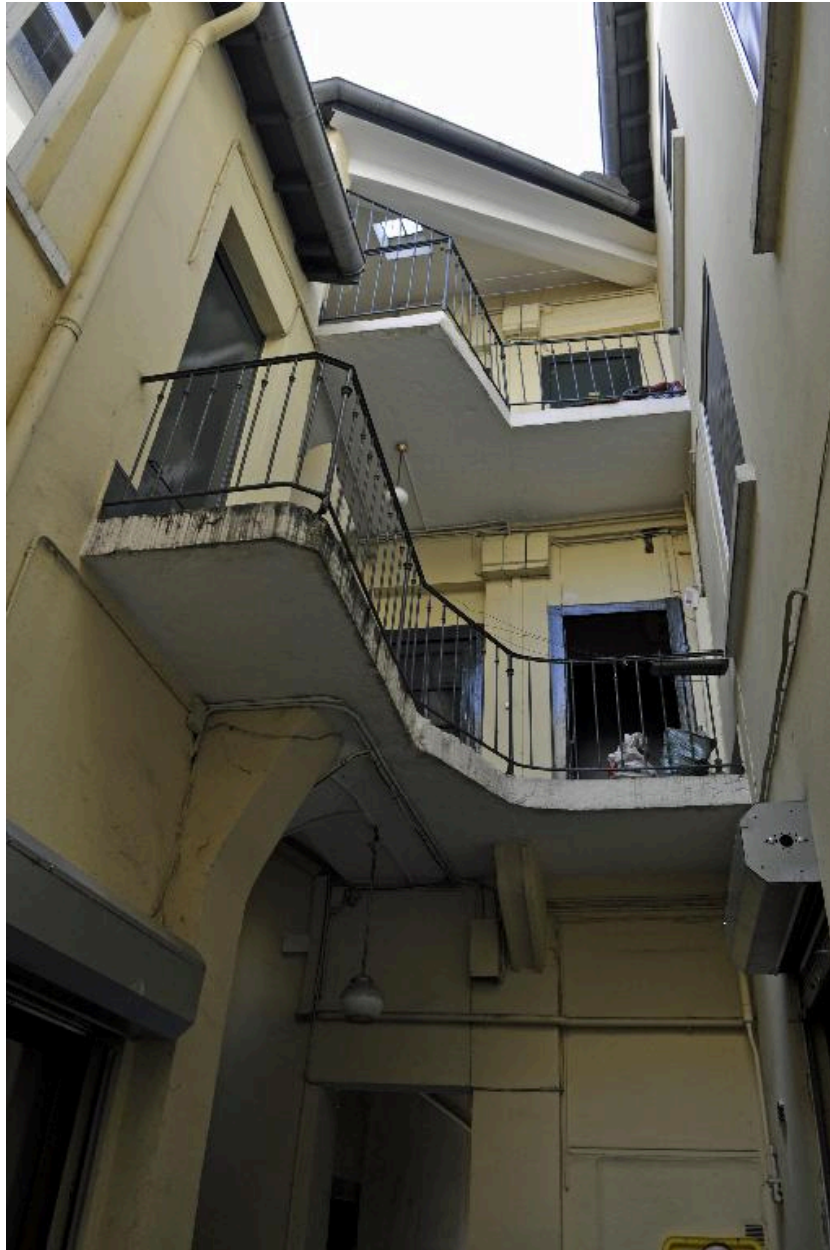


Cour, vue de l'escalier reliant les deux bâtiments

IVR84\_20176900996NUCA

Auteur de l'illustration : Catherine Guégan

© Région Auvergne-Rhône-Alpes, Inventaire général du patrimoine culturel ; © Ville de Lyon  
reproduction soumise à autorisation du titulaire des droits d'exploitation



Cour, vue des paliers formant coursières reliant les deux corps de bâtiment

IVR84\_20176900998NUCA

Auteur de l'illustration : Catherine Guégan

© Région Auvergne-Rhône-Alpes, Inventaire général du patrimoine culturel ; © Ville de Lyon  
reproduction soumise à autorisation du titulaire des droits d'exploitation



Cour, traces d'une ancienne fontaine ?

IVR84\_20176900997NUCA

Auteur de l'illustration : Catherine Guégan

© Région Auvergne-Rhône-Alpes, Inventaire général du patrimoine culturel ; © Ville de Lyon  
reproduction soumise à autorisation du titulaire des droits d'exploitation