



Lyon 7e  
la Guillotière  
10 avenue Jean-Jaurès

## Immeuble

### Références du dossier

Numéro de dossier : IA69005243  
Date de l'enquête initiale : 2004  
Date(s) de rédaction : 2004  
Cadre de l'étude : inventaire topographique Inventaire de la Ville de Lyon  
Degré d'étude : repéré

### Désignation

Dénomination : immeuble  
Parties constituantes non étudiées : boutique, cour, conciergerie

### Compléments de localisation

Milieu d'implantation : en ville  
Références cadastrales : 1999, AD40

### Historique

En 1911, propriété de la Société de la rue Impériale (AC Lyon, 4 S 217).  
Période(s) principale(s) : 4e quart 19e siècle  
Dates : 1898  
Auteur(s) de l'oeuvre : Raymond Feuga (architecte, )

### Description

Les élévations des immeubles 6 et 10 avenue Jean-Jaurès ont un traitement et un décor similaire : entresol à bossage en table séparé des étages carrés par une corniche en pierre de taille, travées latérales jumelées, réunies par un balcon en ferronnerie supporté par des consoles en pierre, décor sculpté en bas-relief. Balcon filant au 3e étage. Etage de comble avec brisis en ardoise. La loge de concierge, située au niveau du 1er palier de l'escalier, est en encorbellement sur la cour. Le même système se retrouve pour les immeubles 4 à 12 de l'avenue Jean-Jaurès. Pour l'ensemble de ces immeubles, côté cour : tours d'escalier couvertes d'un toit à deux pans et croupe et lucarnes retroussées (?)

### Éléments descriptifs

Matériau(x) de couverture : tuile, ardoise  
Étage(s) ou vaisseau(x) : sous-sol, entresol, 3 étages carrés, étage de comble  
Élévations extérieures : élévation ordonnancée  
Type(s) de couverture : toit à longs pans brisés ; toit à deux pans ; croupe  
Escaliers : escalier dans-oeuvre : escalier tournant à retours avec jour, en maçonnerie  
Autres organes de circulations : ascenseur

### Typologies et état de conservation

Typologies : immeuble à un corps de bâtiment  
État de conservation : bon état

## Décor

Techniques : sculpture, ferronnerie

Représentations : pot à feu ; cartouche ; guirlande

## Statut, intérêt et protection

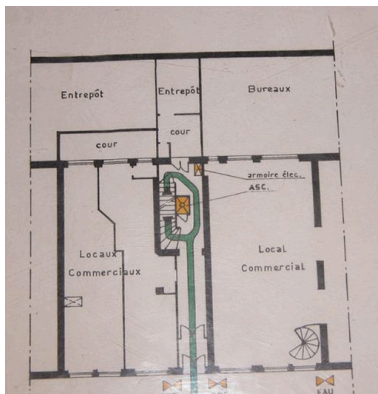
Banque Populaire (continuité du 8), Salon de coiffure Espace Jean-Jaurès Coiffeur et boutique de vêtements Street Mode.

Statut de la propriété : propriété privée

## Illustrations



Plan masse et de situation,  
extrait de <http://cadastre.gouv.fr>  
Dess. André Céréza  
IVR82\_20136902213NUDA



Plan d'évacuation  
Phot. Maryannick Chalabi  
IVR82\_20046904670NUCA



Elévation principale  
Phot. Maryannick Chalabi  
IVR82\_20046904567NUCA



Détail des fenêtres du 1er étage  
Phot. Maryannick Chalabi  
IVR82\_20046904568NUCA



Vue du balcon filant  
de l'étage de comble  
Phot. Maryannick Chalabi  
IVR82\_20046904569NUCA



Détail du balcon filant du dernier  
niveau : prolongement entre les  
n° 10 et 12 avenue Jean-Jaurès  
Phot. Maryannick Chalabi  
IVR82\_20046904570NUCA



Détails des vitraux d'une fenêtre  
du 2e niveau de la travée axiale  
Phot. Maryannick Chalabi  
IVR82\_20046904571NUCA



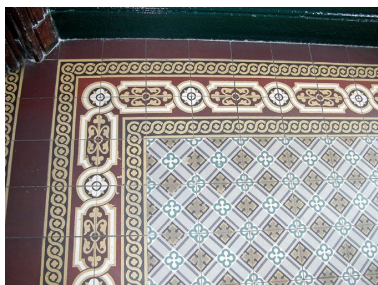
Détail d'un balcon en ferronnerie  
au 2e étage, travées latérales  
Phot. Maryannick Chalabi  
IVR82\_20046904573NUCA



Porte d'entrée  
Phot. Maryannick Chalabi  
IVR82\_20046904572NUCA



Elévation postérieure  
Phot. Maryannick Chalabi  
IVR82\_20046904611NUCA



Carrelage en ciment  
moulé du vestibule  
Phot. Maryannick Chalabi  
IVR82\_20046904574NUCA



Détail du carrelage du vestibule  
Phot. Maryannick Chalabi  
IVR82\_20046904575NUCA



Porte d'entrée de la loge de concierge  
au niveau du 1er repos de l'escalier  
Phot. Maryannick Chalabi  
IVR82\_20046904576NUCA



Baie éclairant le passage  
d'accès à la loge de concierge  
Phot. Maryannick Chalabi  
IVR82\_20046904577NUCA

## Dossiers liés

### Dossiers de synthèse :

Présentation du secteur d'étude Lyon Guillotière (IA69005009) Rhône-Alpes, Rhône, Lyon 7e, la Guillotière  
Immeubles du secteur d'étude La Guillotière (IA69005010) Lyon 7e, la Guillotière

**Oeuvre(s) contenue(s) :**

**Oeuvre(s) en rapport :**

Ensemble de 5 immeuble (IA69005241) Rhône-Alpes, Rhône, Lyon 7e, la Guillotière, 4-12 avenue Jean-Jaurès

Immeuble (IA69005242) Rhône-Alpes, Rhône, Lyon 7e, la Guillotière, 12 avenue Jean-Jaurès

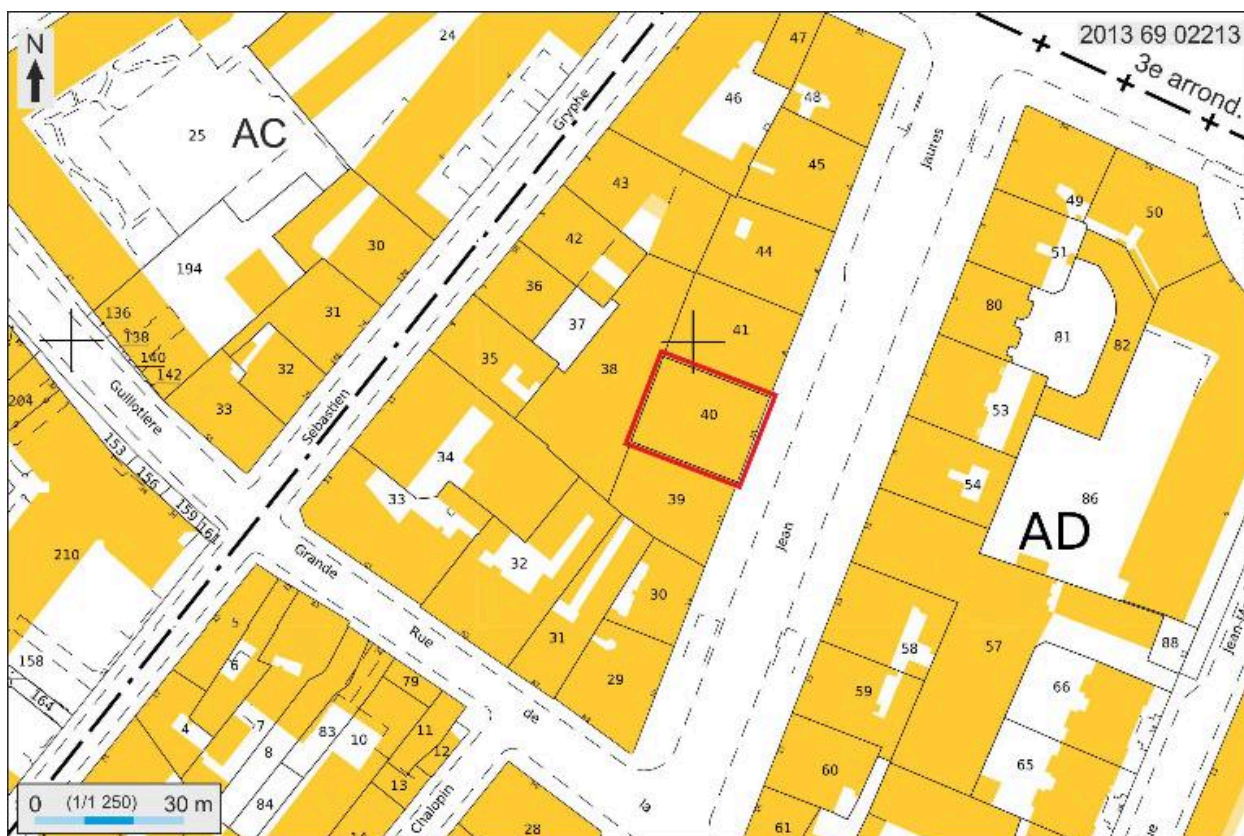
Immeuble (IA69005224) Rhône-Alpes, Rhône, Lyon 7e, la Guillotière, 4 avenue Jean-Jaurès

Immeuble (IA69005225) Rhône-Alpes, Rhône, Lyon 7e, la Guillotière, 6 avenue Jean-Jaurès

Immeuble (IA69005227) Rhône-Alpes, Rhône, Lyon 7e, la Guillotière, 8 avenue Jean-Jaurès

Auteur(s) du dossier : Maryannick Chalabi

Copyright(s) : © Région Rhône-Alpes, Inventaire général du patrimoine culturel ; © Ville de Lyon



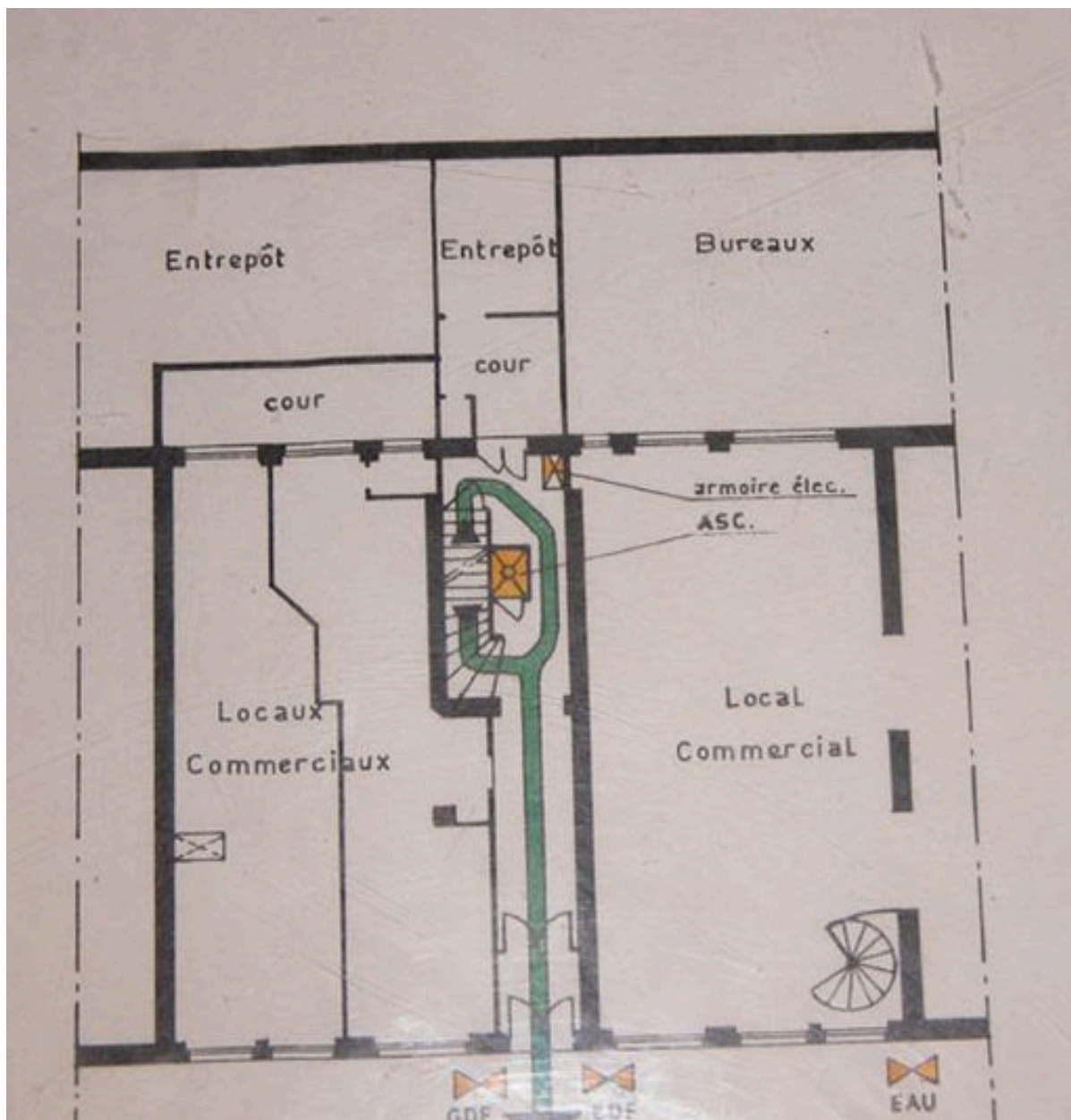
Plan masse et de situation, extrait de <http://cadastre.gouv.fr>

IVR82\_20136902213NUDA

Auteur de l'illustration : André Céréza

Date de prise de vue : 2013

© Région Rhône-Alpes, Inventaire général du patrimoine culturel ; © Ministère des finances, CIDF, Service du cadastre  
reproduction soumise à autorisation du titulaire des droits d'exploitation



Plan d'évacuation

IVR82\_20046904670NUCA

Auteur de l'illustration : Maryannick Chalabi

© Région Rhône-Alpes, Inventaire général du patrimoine culturel ; © Ville de Lyon  
reproduction soumise à autorisation du titulaire des droits d'exploitation



Elévation principale

IVR82\_20046904567NUCA

Auteur de l'illustration : Maryannick Chalabi

© Région Rhône-Alpes, Inventaire général du patrimoine culturel ; © Ville de Lyon  
reproduction soumise à autorisation du titulaire des droits d'exploitation



Détail des fenêtres du 1er étage

IVR82\_20046904568NUCA

Auteur de l'illustration : Maryannick Chalabi

© Région Rhône-Alpes, Inventaire général du patrimoine culturel ; © Ville de Lyon  
reproduction soumise à autorisation du titulaire des droits d'exploitation





Vue du balcon filant de l'étage de comble

IVR82\_20046904569NUCA

Auteur de l'illustration : Maryannick Chalabi

© Région Rhône-Alpes, Inventaire général du patrimoine culturel ; © Ville de Lyon  
reproduction soumise à autorisation du titulaire des droits d'exploitation



Détail du balcon filant du dernier niveau : prolongement entre les n° 10 et 12 avenue Jean-Jaurès

IVR82\_20046904570NUCA

Auteur de l'illustration : Maryannick Chalabi

© Région Rhône-Alpes, Inventaire général du patrimoine culturel ; © Ville de Lyon  
reproduction soumise à autorisation du titulaire des droits d'exploitation



Détails des vitraux d'une fenêtre du 2e niveau de la travée axiale

IVR82\_20046904571NUCA

Auteur de l'illustration : Maryannick Chalabi

© Région Rhône-Alpes, Inventaire général du patrimoine culturel ; © Ville de Lyon  
reproduction soumise à autorisation du titulaire des droits d'exploitation



Détail d'un balcon en ferronnerie au 2e étage, travées latérales

IVR82\_20046904573NUCA

Auteur de l'illustration : Maryannick Chalabi

© Région Rhône-Alpes, Inventaire général du patrimoine culturel ; © Ville de Lyon  
reproduction soumise à autorisation du titulaire des droits d'exploitation



Porte d'entrée

IVR82\_20046904572NUCA

Auteur de l'illustration : Maryannick Chalabi

© Région Rhône-Alpes, Inventaire général du patrimoine culturel ; © Ville de Lyon  
reproduction soumise à autorisation du titulaire des droits d'exploitation

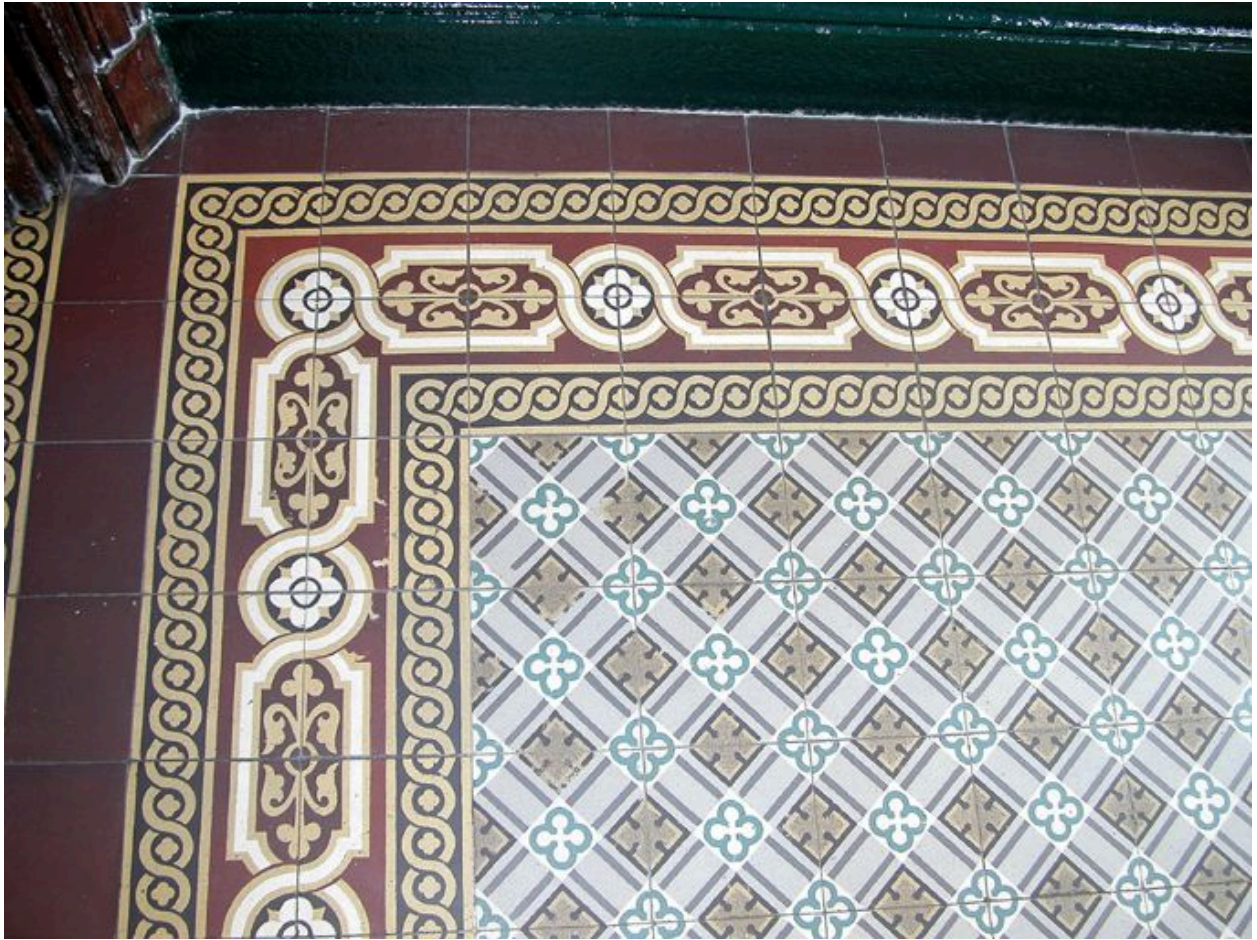


Elévation postérieure

IVR82\_20046904611NUCA

Auteur de l'illustration : Maryannick Chalabi

© Région Rhône-Alpes, Inventaire général du patrimoine culturel ; © Ville de Lyon  
reproduction soumise à autorisation du titulaire des droits d'exploitation



Carrelage en ciment moulé du vestibule

IVR82\_20046904574NUCA

Auteur de l'illustration : Maryannick Chalabi

© Région Rhône-Alpes, Inventaire général du patrimoine culturel ; © Ville de Lyon  
reproduction soumise à autorisation du titulaire des droits d'exploitation



Détail du carrelage du vestibule

IVR82\_20046904575NUCA

Auteur de l'illustration : Maryannick Chalabi

© Région Rhône-Alpes, Inventaire général du patrimoine culturel ; © Ville de Lyon  
reproduction soumise à autorisation du titulaire des droits d'exploitation





Porte d'entrée de la loge de concierge au niveau du 1er repos de l'escalier

IVR82\_20046904576NUCA

Auteur de l'illustration : Maryannick Chalabi

© Région Rhône-Alpes, Inventaire général du patrimoine culturel ; © Ville de Lyon  
reproduction soumise à autorisation du titulaire des droits d'exploitation



Baie éclairant le passage d'accès à la loge de concierge

IVR82\_20046904577NUCA

Auteur de l'illustration : Maryannick Chalabi

© Région Rhône-Alpes, Inventaire général du patrimoine culturel ; © Ville de Lyon  
reproduction soumise à autorisation du titulaire des droits d'exploitation