



Auvergne, Puy-de-Dôme
Randan
place Adélaïde d'Orléans

Assiette n° 8

Références du dossier

Numéro de dossier : IM63007762

Date de l'enquête initiale : 2000

Date(s) de rédaction : 2022

Cadre de l'étude : opération ponctuelle Inventaire du fonds mobilier du domaine royal de Randan

Degré d'étude : étudié

Désignation

Dénomination : assiette

Précision sur la dénomination : assiette plate

Compléments de localisation

Milieu d'implantation : en village

Historique

Période(s) principale(s) : 19e siècle

Auteur(s) de l'oeuvre : Charlionais et Panassier (décorateur, revendeur), Théodore Haviland (céramiste, décorateur), GDA (céramiste, fabricant, décorateur)

Lieu d'exécution : France

Description

Assiette en porcelaine blanche, au contour polylobé. Le bord de l'assiette est orné d'un liseré doré. Sur l'aile, figure le chiffre H A.

Éléments descriptifs

Catégorie(s) technique(s) : céramique

Matériaux : porcelaine (blanche) : moulé, doré

Mesures : h : 2,8 cmd : 22 cm

Inscriptions & marques : inscription concernant le propriétaire (peint, sur l'oeuvre), marque (peint, sur l'oeuvre)

Précisions et transcriptions :

Sur l'aile, chiffre : H A ; première marque (au revers de cinq assiettes) : CHARLIONAIS & PANASSIER / C & P / LYON / TOULOUSE LIMOGES ; seconde marque (au revers de quatre assiettes) : Théodore Haviland / Limoges / FRANCE ; troisième marque (au revers de deux assiettes) : GDA / FRANCE / PICARD / NICE-LIMOGES

Statut, intérêt et protection

Intérêt de l'œuvre : à signaler

Protections : 07/02/1991

Statut de la propriété : propriété de la région

Données complémentaires

F-MDT-Randan

Numéro d'inventaire	HC 4 (8)
NCVENT	HC 4

Illustrations



Vue générale
Phot. Clara Goniaux
IVR84_20226302690NUC4A



Détail - marque Panassier
Phot. Clara Goniaux
IVR84_20226302691NUC4A



Détail - marque Haviland
Phot. Clara Goniaux
IVR84_20226302692NUC4A



Détail - marque GDA
Phot. Clara Goniaux
IVR84_20226302693NUC4A

Dossiers liés

Est partie constituante de : Ensemble d'assiettes (11) (IM63004569) Auvergne, Puy-de-Dôme, Randan, place Adélaïde d'Orléans

Auteur(s) du dossier : Vincent Rigau, Jean-Yves Bardy, Nathalie Buysens

Copyright(s) : © Région Auvergne-Rhône-Alpes, Inventaire général du patrimoine culturel ; © Centre des monuments nationaux

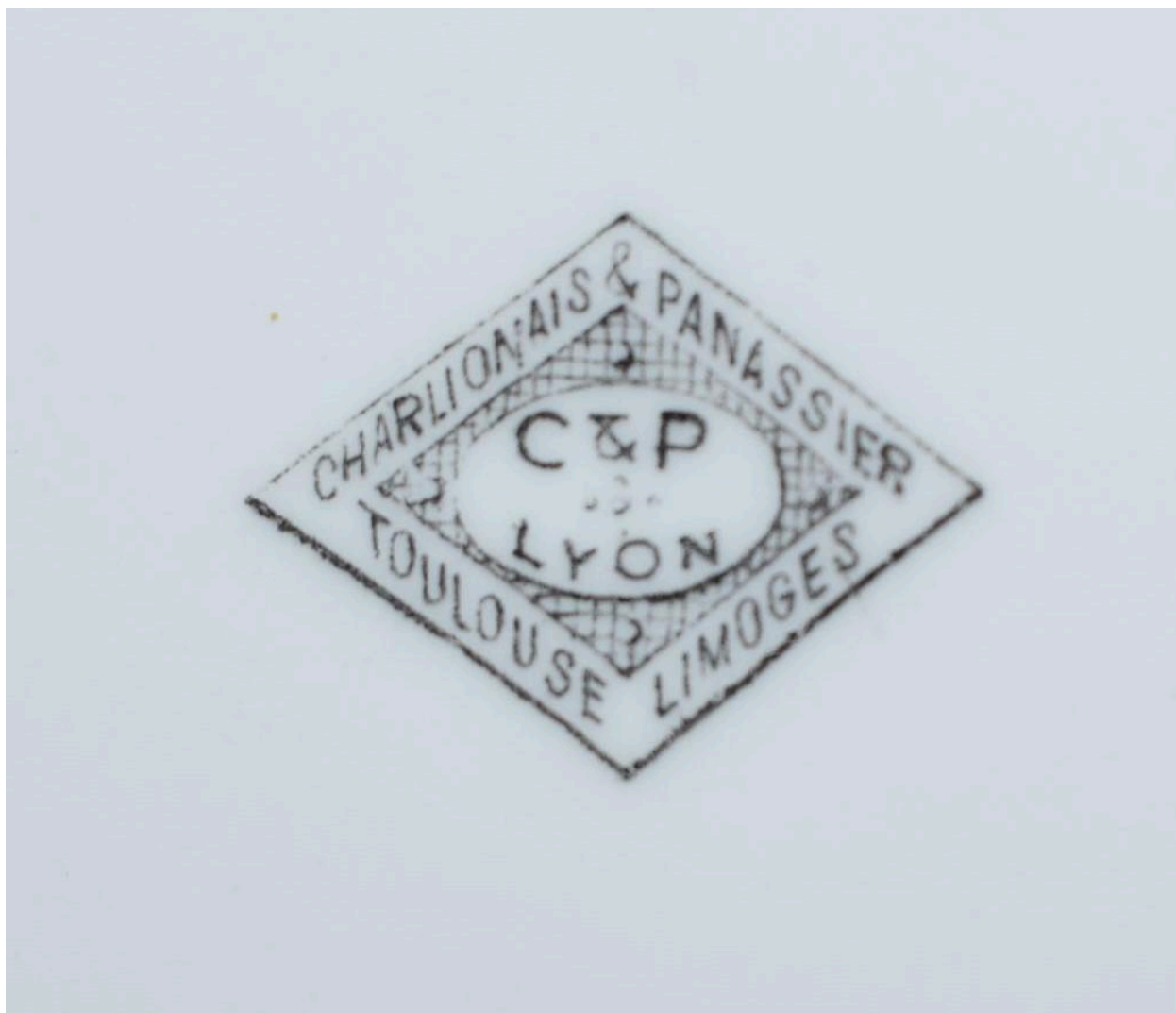


Vue générale

IVR84_20226302690NUC4A

Auteur de l'illustration : Clara Goniaux

© Région Auvergne-Rhône-Alpes, Inventaire général du patrimoine culturel
communication libre, reproduction soumise à autorisation

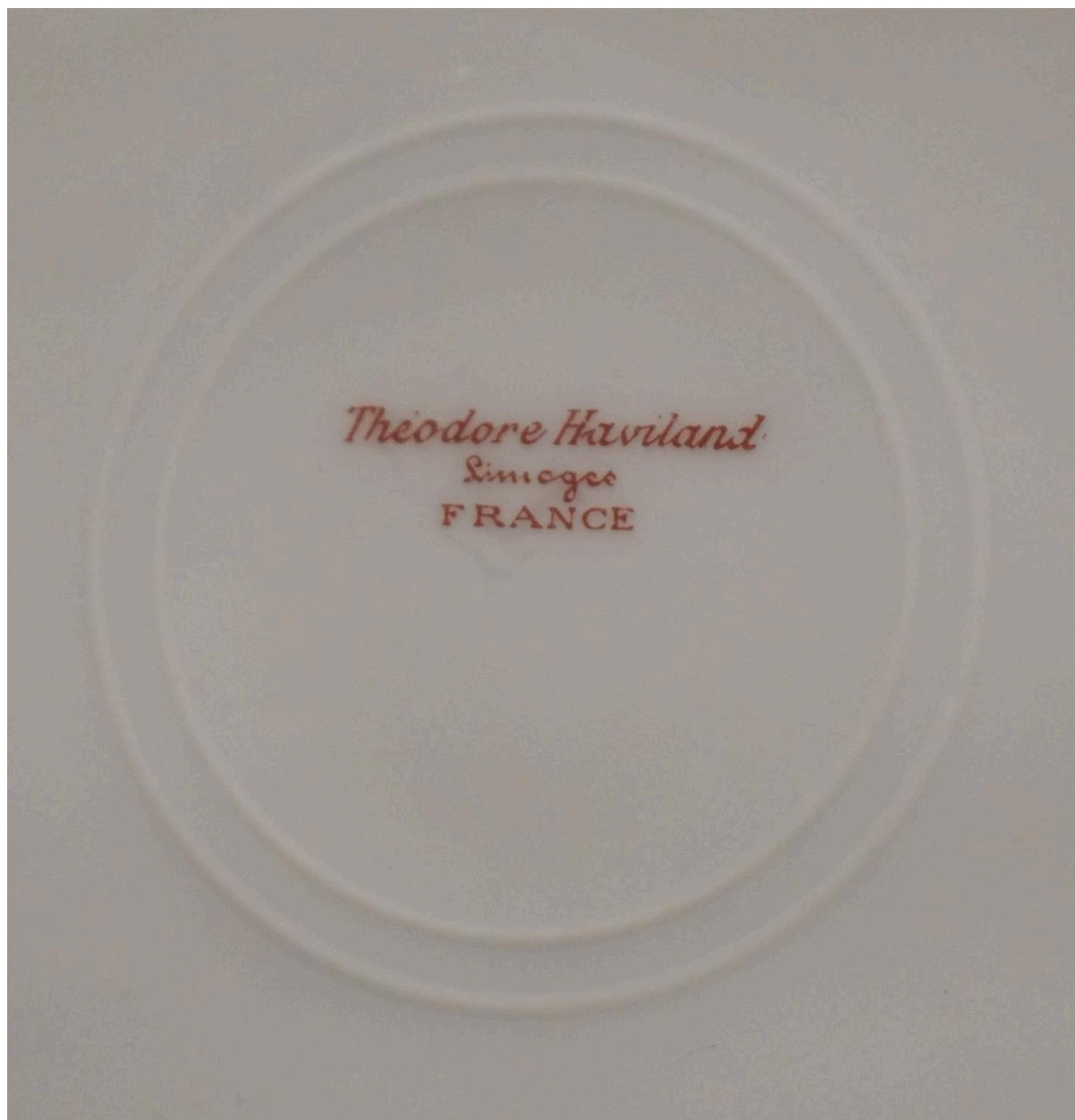


Détail - marque Panassier

IVR84_20226302691NUC4A

Auteur de l'illustration : Clara Goniaux

© Région Auvergne-Rhône-Alpes, Inventaire général du patrimoine culturel
communication libre, reproduction soumise à autorisation



Détail - marque Haviland

IVR84_20226302692NUC4A

Auteur de l'illustration : Clara Goniaux

© Région Auvergne-Rhône-Alpes, Inventaire général du patrimoine culturel
communication libre, reproduction soumise à autorisation



Détail - marque GDA

IVR84_20226302693NUC4A

Auteur de l'illustration : Clara Goniaux

© Région Auvergne-Rhône-Alpes, Inventaire général du patrimoine culturel
communication libre, reproduction soumise à autorisation