



Lyon 7e
Guillotière
57 rue Sébastien-Gryphe

Immeuble

Références du dossier

Numéro de dossier : IA69007629
Date de l'enquête initiale : 2016
Date(s) de rédaction : 2016
Cadre de l'étude : inventaire topographique Inventaire de la Ville de Lyon
Degré d'étude : repéré

Désignation

Dénomination : immeuble
Parties constituantes non étudiées : boutique

Compléments de localisation

Milieu d'implantation : en ville
Références cadastrales : 2016, AY, 6

Historique

Il s'agit probablement de la maison construite par M. Million en 1862 au n°37 rue de Chabrol, en face de la fabrique de papiers peints de M. Graillet (AC Lyon, 315 WP 016/3). Façade : largeur 9,2 m, hauteur 14 m.
Période(s) principale(s) : 3e quart 19e siècle ()
Dates : 1862 (daté par source)

Description

Éléments descriptifs

Matériau(x) du gros-oeuvre, mise en oeuvre et revêtement : pierre, moellon, enduit
Matériau(x) de couverture : tuile mécanique
Étage(s) ou vaisseau(x) : sous-sol, 3 étages carrés
Élévations extérieures : élévation à travées
Type(s) de couverture : toit à longs pans
Escaliers : escalier dans-oeuvre : escalier tournant à retours avec jour, en maçonnerie

Typologies et état de conservation

Typologies : immeuble à un corps de bâtiment ; immeubles massifs sans décor, soubassement imposant
État de conservation : bon état

Statut, intérêt et protection

Statut de la propriété : propriété privée

Données complémentaires

F-MDE- Collectif Immeubles Marseille-Saint-André

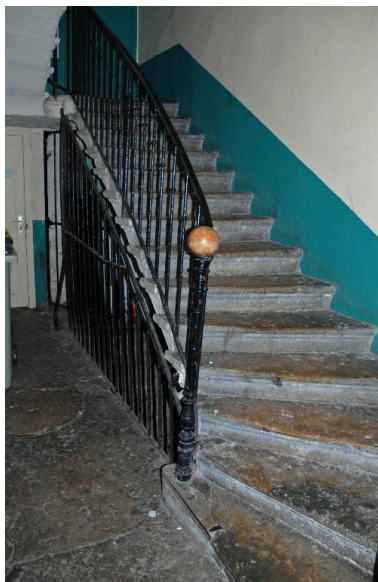
Position	sur rue
Mitoyenneté	Oui
Rupture d'alignement	Non
Nombre de façades sur rue	1
Nombre de corps de bâtiments	1 corps de bâtiment
Place de l'entrée	latérale
Porte	piétonne
Nombre de travées	4
Nombre de niveaux	4
Niveau de décor	décor minimum
Limite de toiture	corniche bois
Décrochement de façade	Non
Balcon	non
Balcon filant	Non
Loggia	Non
Balcon-loggia	Non
Visibilité des matériaux	non visible
Matériaux des encadrements	sans encadrements
Matériaux des garde-corps	fonte
Escalier 1 : situation	à l'arrière
Escaliers en pendant	Non
1re volée différenciée	en équerre
Nombre de volées par étage	2
Tour d'escalier	Non
Matériaux de l'escalier	pierre à gryphées
Garde corps de l'escalier	fer forgé
Pavement	dallage
Ascenseur	non
Verrières	Non
Type de passage	allée
Sas	Non
Distribution des logements	par palier et couloir
Fonctions commerciales	Librairie "Aux belles illustrations"
Agrandissement	Non
Surélévation	Non
Alignement	Non

Modification de façade	Non
Reconstruction de façade	Non
Nivellement	Non

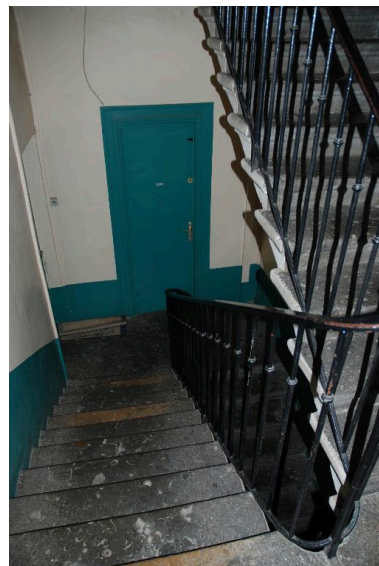
Illustrations



Vue générale, élévation sur rue
Phot. Magali Delavenne
IVR84_20166902268NUCA



Vue intérieure : le départ de l'escalier
Phot. Magali Delavenne
IVR84_20166902269NUCA



Vue intérieure : l'escalier
Phot. Magali Delavenne
IVR84_20166902270NUCA

Dossiers liés

Dossiers de synthèse :

Les immeubles du secteur "Saint-André" (Lyon 7) (IA69006880) Rhône-Alpes, Rhône, Lyon 7e, Guillotière

Oeuvre(s) contenue(s) :

Oeuvre(s) en rapport :

Rue de Chabrol, puis rue Sébastien-Gryphe (IA69006684) Rhône-Alpes, Rhône, Lyon 7e, la Guillotière, rue Sébastien-Gryphe

Auteur(s) du dossier : Magali Delavenne, Albane Paitard

Copyright(s) : © Région Auvergne-Rhône-Alpes, Inventaire général du patrimoine culturel ; © Ville de Lyon

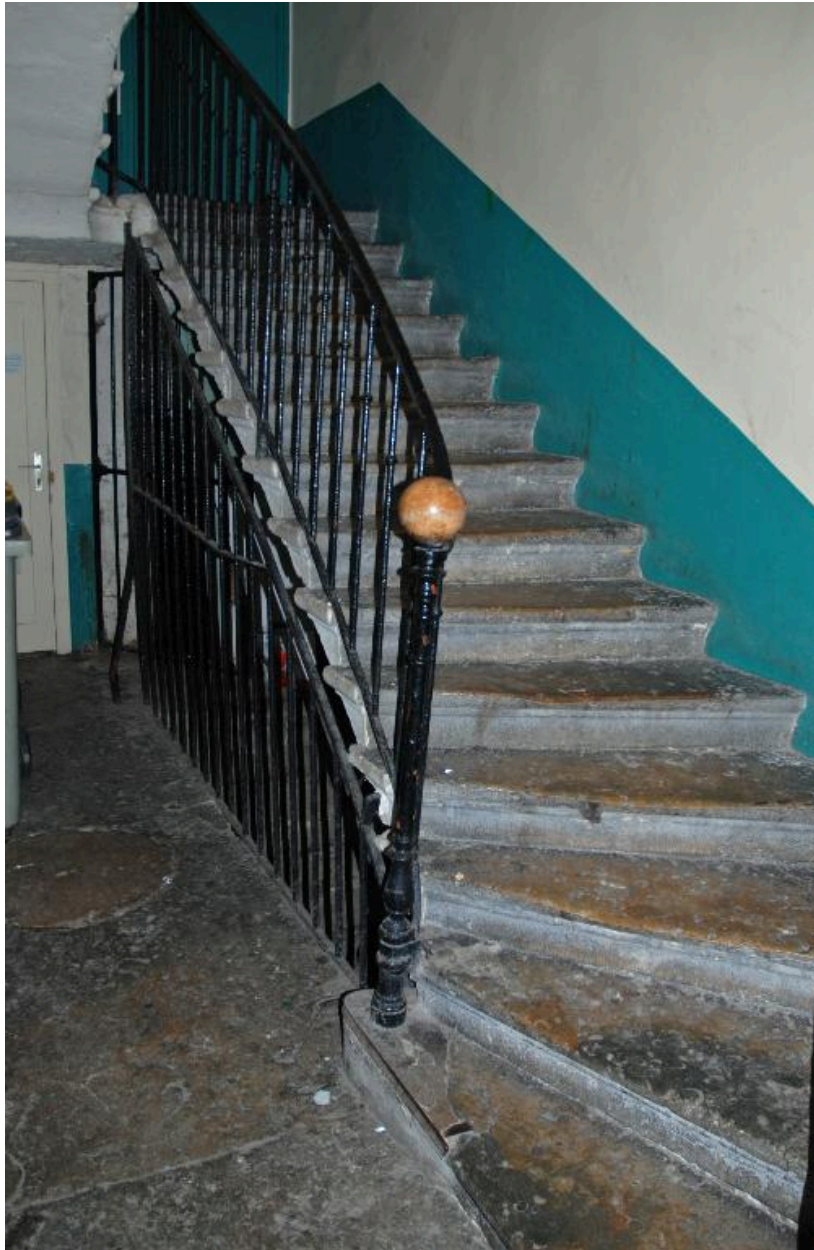


Vue générale, élévation sur rue

IVR84_20166902268NUCA

Auteur de l'illustration : Magali Delavenne

© Région Auvergne-Rhône-Alpes, Inventaire général du patrimoine culturel ; © Ville de Lyon
reproduction soumise à autorisation du titulaire des droits d'exploitation



Vue intérieure : le départ de l'escalier

IVR84_20166902269NUCA

Auteur de l'illustration : Magali Delavenne

© Région Auvergne-Rhône-Alpes, Inventaire général du patrimoine culturel ; © Ville de Lyon
reproduction soumise à autorisation du titulaire des droits d'exploitation



Vue intérieure : l'escalier

IVR84_20166902270NUCA

Auteur de l'illustration : Magali Delavenne

© Région Auvergne-Rhône-Alpes, Inventaire général du patrimoine culturel ; © Ville de Lyon
reproduction soumise à autorisation du titulaire des droits d'exploitation