

Auvergne, Puy-de-Dôme  
Anzat-le-Luguet  
Le Luguet  
Chapelle du Luguet

## chasuble, étole, voile de calice : ornement blanc

### Références du dossier

Numéro de dossier : IM63003686

Date de l'enquête initiale : 2013

Date(s) de rédaction : 2013

Cadre de l'étude : enquête thématique régionale tissus et ornements liturgiques en Auvergne

Degré d'étude : étudié

### Désignation

Dénomination : chasuble, étole, voile de calice

Précision sur la dénomination : ornement blanc

### Compléments de localisation

### Historique

Ornement probablement contemporain de l'ornement vert de l'église Notre-Dame d'Anzat-le-Luguet : IM63003684.

Période(s) principale(s) : 1ère moitié 19e siècle

### Description

Fond satin de 5 à décor broché par deux coup par passée, polychrome, filé argent, filé riant à lame d'accompagnement argent. Le broché polychrome est repris en sergé sens S. Les orfrois sont à fond satin et décor polychrome et filé brochés. Le triangle à la croisée est de filé à trame d'accompagnement pour la gloire et les nuées autour. Il existe une doublure de bougran sous la doublure de toile verte. Colletin de dentelle sur l'encolure de la chasuble.

### Éléments descriptifs

Catégorie(s) technique(s) : tissu

Matériaux : soie (trame) : broché ; soie (chaîne) : satin

Mesures : h : 112 (= chasuble)la : 65 (= chasuble)h : 120 (= étole)la : 23 (= étole)h : 53,5 (= voile de calice)la : 52 (= voile de calice)

Représentations :

fleur, feuille, coquille, Tétragramme

Fond orné de gerbes de fleurs à effets de fil métalliques et polychromes, orfrois tissés à disposition également à effets de fils métalliques et polychromes, ils sont à feuillages, fleurs et coquilles. A la croisée est tissé dans un triangle, stylisé, le Tétragramme du nom hébraïque de Yahvé, sur fond de nuée et de gloire. Les galons sont à ornementation de triangles sur gloires, croix de malte, feuilles stylisées et fleurettes, identiques à ceux de la chasuble verte de l'église Notre-Dame dans la même commune : IM63003684

## État de conservation

Usure sur le devant de la chasuble.

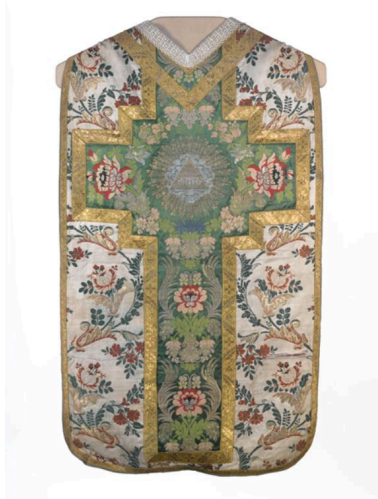
## Statut, intérêt et protection

Statut de la propriété : propriété de la commune

## Illustrations



Devant de la chasuble, vue générale.  
Phot. Christian Parisey  
IVR83\_20136300474NUC4A



Dos de la chasuble, vue générale  
Phot. Christian Parisey  
IVR83\_20136300475NUC4A



Vue générale de l'étole  
Phot. Christian Parisey  
IVR83\_20136300473NUC4A



Vue générale du voile de calice  
Phot. Christian Parisey  
IVR83\_20136300476NUC4A

## Dossiers liés

Édifice : Chapelle du Luguet (IA63002377) Auvergne, Puy-de-Dôme, Anzat-le-Luguet, Le Luguet

Auteur(s) du dossier : Maryse Durin-Tercelin

Copyright(s) : © Région Auvergne - Inventaire général du Patrimoine culturel



Devant de la chasuble, vue générale.

IVR83\_20136300474NUC4A

Auteur de l'illustration : Christian Parisey

© Région Auvergne - Inventaire général du Patrimoine culturel, ADAGP  
communication libre, reproduction soumise à autorisation



Dos de la chasuble, vue générale

IVR83\_20136300475NUC4A

Auteur de l'illustration : Christian Parisey

© Région Auvergne - Inventaire général du Patrimoine culturel, ADAGP  
communication libre, reproduction soumise à autorisation



Vue générale de l'étole

IVR83\_20136300473NUC4A

Auteur de l'illustration : Christian Parisey

© Région Auvergne - Inventaire général du Patrimoine culturel, ADAGP  
communication libre, reproduction soumise à autorisation



Vue générale du voile de calice

IVR83\_20136300476NUC4A

Auteur de l'illustration : Christian Parisey

© Région Auvergne - Inventaire général du Patrimoine culturel, ADAGP  
communication libre, reproduction soumise à autorisation