



Rhône-Alpes, Haute-Savoie
Cusy
Lachat
chemin de Lachat

Ferme

Références du dossier

Numéro de dossier : IA74002556

Date de l'enquête initiale : 2015

Date(s) de rédaction : 2018

Cadre de l'étude : inventaire topographique Inventaire du Parc naturel régional du Massif des Bauges

Degré d'étude : repéré

Désignation

Dénomination : ferme

Compléments de localisation

Milieu d'implantation : en écart

Références cadastrales : 1892, E3, 277, 278, 279, 280 ; 2015, E3, 253

Historique

Le bâtiment étudié existe en 1892, divisé en quatre parcelles dont les propriétaires sont, d'ouest en est, Grellier François (n° 280, actuelle loge et grange), Grellier Claude Auguste, floteur à Paris (transporter le bois par voie d'eau) (n° 279, actuelle étable), Grellier Jean-François, négociant à Lyon (n° 278, actuelle partie du logis) et à nouveau Grellier François (n° 277, actuelle partie du logis). Le bâtiment appartient donc vraisemblablement à une fratrie, dont deux des membres travaillent en dehors de la Haute-Savoie, par conséquent le bâtiment devait être occupé quasi en totalité par Grellier François. Le cadastre ancien pointe la présence d'un escalier desservant une galerie qui entoure l'angle sud-est du bâtiment, occupé par un logis, tout comme aujourd'hui. Sur une des deux portes du logis actuel se trouve la date gravée 1889. Au-dessus de l'étable, un logement, accessible par un escalier et un balcon, a été aménagé dans un espace qui devait être occupé par le fenil. La ferme était en activité jusqu'en 1970, elle possédait 4-5 vaches et plusieurs génisses.

Période(s) principale(s) : 4e quart 19e siècle (?)

Dates : 1889 (porte la date)

Description

L'ancienne ferme, de type à juxtaposition en ligne, possède quatre parties distinctes qui, d'ouest en est, correspondent à une loge (remise) fermée par une double porte, une grange avec également une double porte et au linteau en bois, une étable accessible par une double porte plus petite avec une baie latérale, et enfin le logis qui s'élève sur trois niveaux. Un logement, aménagé au-dessus de l'étable, est accessible via un escalier bois desservant une petite galerie sur laquelle ouvre une porte d'entrée. Le logis actuel, sans doute la réunion de deux anciens logis distincts, comporte deux portes d'accès, encadrées chacune d'une fenêtre ; la porte de droite possède une date gravée sur son linteau. L'accès à ce logis, situé au rez-de-chaussée surélevé, s'effectue par le biais d'un escalier droit et en bois desservant une galerie qui se poursuit sur le mur pignon est. Au bout de la galerie, une construction maçonnée, rectangulaire en élévation, abrite les toilettes.

Le premier étage de soubassement du logis abrite des caves à légumes et pommes de terre ; l'accès unique s'effectue par une porte située en façade principale, accessible en passant sous la galerie entre deux massifs maçonnés qui supportent la galerie supérieure en bois. La partie est des massifs en question abrite un réduit avec jour aménagé pour un cochon.

Le second étage de soubassement abrite une autre cave, voûtée en brique, voûte en berceau plein-cintre, pour y stocker le cidre. Son accès s'effectue par une porte aménagée dans le mur pignon.

La construction, en moellon de calcaire, est recouverte d'un épais enduit. Les baies ont leur encadrement en pierre de taille calcaire. La toiture à longs pans et croupe (à l'est) et demi-croupe (à l'ouest) est couverte d'ardoises de Maurienne et de tuiles plates mécaniques sur l'arrière. De larges avant-toits fermés abritent les façades sud et est.

Eléments descriptifs

Matériau(x) du gros-oeuvre, mise en oeuvre et revêtement : calcaire, moellon, enduit

Matériau(x) de couverture : ardoise, tuile plate mécanique

Étage(s) ou vaisseau(x) : 2 étages de soubassement, rez-de-chaussée surélevé, comble à surcroît

Type(s) de couverture : toit à longs pans, demi-croupe ; croupe

Escaliers : escalier de distribution extérieur : escalier droit, en charpente

Typologies et état de conservation

Typologies : ferme à juxtaposition

Statut, intérêt et protection

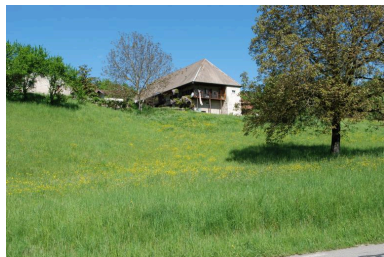
Statut de la propriété : propriété privée

Données complémentaires

F-JDT-Fermes-Bauges

Implantation dans le parcellaire	sur cour
Mitoyenneté	Non
Emplacement de la façade principale	gouttereau ou grand côté
Matériaux d'encadrement des ouvertures du logis	calcaire
Type de linteau de la porte du logis	droit
Type de piédroit de la porte du logis	assemblé
Accès au logis	escalier extérieur avec galerie
Emplacement de la cuisine	rez-de-chaussée surélevé
Emplacement des chambres par rapport à la cuisine	au même niveau
Couronnement de l'élévation	avant-toit fermé
Débord de toiture	débords inégaux par toit désaxé
Cave à vin	Non
Alpage	Non
Grange	Non
Chai	Non
Scierie	Non
Type de linteau des portes de la grange-étable	en arc segmentaire
Pont	Non
Implantation dans la pente	perpendiculaire

Illustrations



Vue générale de la
ferme dans son site.
Phot. Thierry Monnet
IVR84_20187400362NUCA



Vue d'ensemble de la ferme.
Phot. Thierry Monnet
IVR84_20187400363NUCA



Vue d'ensemble de
la façade principale.
Phot. Thierry Leroy
IVR82_20157402602NUCAQ



Vue d'ensemble de la façade
principale de la ferme.
Phot. Thierry Monnet
IVR84_20187400364NUCA



Vue d'ensemble de trois-
quarts arrière gauche
Phot. Thierry Leroy
IVR82_20157402611NUCAQ

Dossiers liés

Dossiers de synthèse :

Présentation de la commune de Cusy (IA74002481) Rhône-Alpes, Haute-Savoie, Cusy
Les fermes, mazets et chalets d'alpage des Hauts de l'Albanais (IA00141282)

Oeuvre(s) contenue(s) :

Oeuvre(s) en rapport :

Ecart de Lachat (IA74002551) Rhône-Alpes, Haute-Savoie, Cusy, Lachat,

Auteur(s) du dossier : Thierry Monnet, Thierry Monnet, Caroline Guibaud

Copyright(s) : © Région Auvergne-Rhône-Alpes, Inventaire général du patrimoine culturel ; © Parc naturel régional du Massif des Bauges



Vue générale de la ferme dans son site.

IVR84_20187400362NUCA

Auteur de l'illustration : Thierry Monnet

Date de prise de vue : 2015

© Région Auvergne-Rhône-Alpes, Inventaire général du patrimoine culturel ; © Parc naturel régional du Massif des Bauges

reproduction soumise à autorisation du titulaire des droits d'exploitation



Vue d'ensemble de la ferme.

IVR84_20187400363NUCA

Auteur de l'illustration : Thierry Monnet

Date de prise de vue : 2015

© Région Auvergne-Rhône-Alpes, Inventaire général du patrimoine culturel ; © Parc naturel régional du Massif des Bauges

reproduction soumise à autorisation du titulaire des droits d'exploitation



Vue d'ensemble de la façade principale.

IVR82_20157402602NUCAQ

Auteur de l'illustration : Thierry Leroy

Date de prise de vue : 2015

© Région Auvergne-Rhône-Alpes, Inventaire général du patrimoine culturel ; © Parc naturel régional du Massif des Bauges

reproduction soumise à autorisation du titulaire des droits d'exploitation



Vue d'ensemble de la façade principale de la ferme.

IVR84_20187400364NUCA

Auteur de l'illustration : Thierry Monnet

Date de prise de vue : 2015

© Région Auvergne-Rhône-Alpes, Inventaire général du patrimoine culturel ; © Parc naturel régional du Massif des Bauges

reproduction soumise à autorisation du titulaire des droits d'exploitation



Vue d'ensemble de trois-quarts arrière gauche

IVR82_20157402611NUCAQ

Auteur de l'illustration : Thierry Leroy

Date de prise de vue : 2015

© Région Auvergne-Rhône-Alpes, Inventaire général du patrimoine culturel ; © Parc naturel régional du Massif des Bauges

reproduction soumise à autorisation du titulaire des droits d'exploitation