



Auvergne-Rhône-Alpes, Haute-Loire  
Le Puy-en-Velay  
2 rue du Bessat

## Chapelle Saint Jean-François-Régis

### Références du dossier

Numéro de dossier : IA43000704  
Date de l'enquête initiale : 2019  
Date(s) de rédaction : 2025  
Cadre de l'étude : enquête thématique régionale Patrimoine des lycées  
Degré d'étude : étudié

### Désignation

Dénomination : chapelle  
Vocable : Saint Jean-François-Régis

### Compléments de localisation

Milieu d'implantation : en ville  
Références cadastrales : 2019, AE, 255 partie

### Historique

Chapelle aménagée dans la chambre qu'occupa dans le collège du Puy Saint Jean-François Régis entre 1636 et 1640. La chambre du saint est transformée en chapelle à l'initiative du père Gabriel Poussounel, procureur du collège de 1725 à 1746, lequel en commande le retable et l'autel en 1734.

Période(s) principale(s) : 2e quart 18e siècle ()

Dates : 1734 (daté par source)

Personne(s) liée(s) à l'histoire de l'oeuvre : Gabriel père Poussounel (commanditaire, attribution par source)

### Description

Pièce située au 2e étage du corps de bâtiment nord de l'ancienne cour des pères du collège jésuite (actuellement bâtiment E), comprenant un autel. Traces d'un ancien décor peint (frise) sous le badigeon. L'autel à gradin placé contre le mur est orné d'un bas-relief représentant la mort de saint François Régis.

### Éléments descriptifs

#### Décor

Techniques : peinture,

Représentations : ornement végétal ; colombe

Précision sur les représentations :

Le fragment de décor peint situé au-dessus de la porte d'entrée de la pièce comprend des rinceaux (de feuilles d'acanthé?) et deux colombes affrontées.

### Statut, intérêt et protection

Intérêt de l'oeuvre : à signaler

Protections :

Statut de la propriété : propriété du département

## Références documentaires

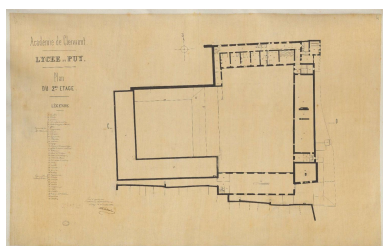
### Documents figurés

- **Plans-atlas de lycées, exécutés pour la plupart entre 1860 et 1864 : lycée du Puy-en-Velay / Le Maire L. Ch. (architecte départemental), 12 novembre 1862 (AN, CP/F/17\*/2569)**  
**Plans-atlas de lycées, exécutés pour la plupart entre 1860 et 1864 : lycée du Puy-en-Velay / Le Maire L. Ch. (architecte départemental), 12 novembre 1862.** 8 Dess. : plume, encre noire, lavis, papier beige : plan de situation, plans des rez-de-chaussée, 1er et 2e étages, élévations, église : coupes transversale et longitudinale. Ech. plan de situation : 1:2500, plans de distribution : 1:200 (AN, CP/F/17\*/2569)  
AN : CP/F/17\*/2569

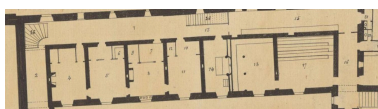
### Bibliographie

- **POUSSOUNEL père Gabriel. Journal du collège du Puy depuis sa fondation qui fut en 1588 jusques en 1746. Ms**  
POUSSOUNEL père Gabriel. **Journal du collège du Puy depuis sa fondation qui fut en 1588, contenant tout ce qui s'est passé de remarquable dans ce collège jusqu'en 1746.** Manuscrit ; B Patrimoine CAM, ms 900, legs Paul Leblanc  
Le père jésuite Gabriel Poussounel est procureur du collège du Puy de 1725 à 1746.  
fol. 108  
B Patrimoine CAM : ms 900

### Illustrations



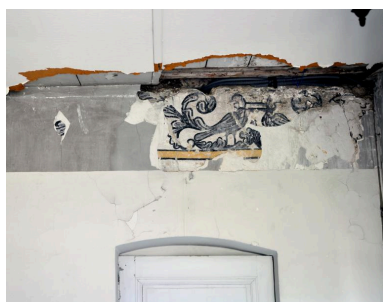
Plan du 2e étage par L.-Ch. Le Maire, 1862 avec localisation de l'oratoire (n°14) (AN, CP/F/17\*/2569)  
Phot. Atelier photographique des Archives nationales, Autr. Louis-Charles Le Maire  
IVR84\_20254300023NUCA



Plan de 1862 par L.-Ch. Le Maire, détail : plan de l'oratoire (AN, CP/F/17\*/2569)  
Phot. Atelier photographique des Archives nationales, Autr. Louis-Charles Le Maire  
IVR84\_20254300055NUCA



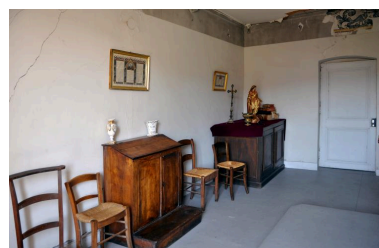
Vue du mur est de l'oratoire avec l'autel mis en place en XXXX  
Phot. Catherine Guégan  
IVR84\_20194300094NUCA



Mur nord : détail du décor peint sous-jacent  
Phot. Catherine Guégan



Autel, bas-relief : mort de saint Jean-François Régis



Vue de l'oratoire depuis le sud-est  
Phot. Catherine Guégan  
IVR84\_20194300095NUCA

IVR84\_20194300096NUCA

Phot. Catherine Guégan  
IVR84\_20194300097NUCA



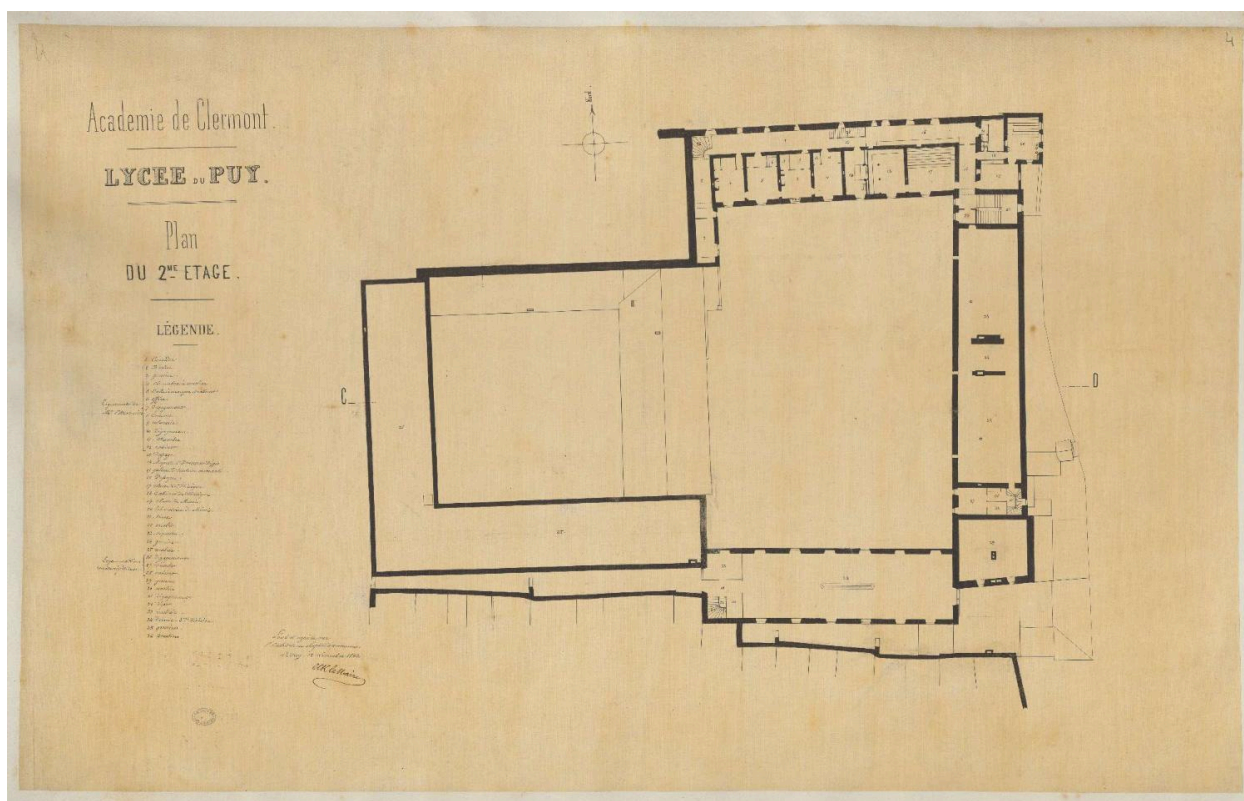
Mobilier de l'oratoire : statue de  
la Vierge, crucifix, encensoir  
Phot. Catherine Guégan  
IVR84\_20194300098NUCA

### Dossiers liés

Est partie constituante de : Collège de jésuites dit Grand collège, puis école centrale, école secondaire communale, collège communal, collège royal, lycée impérial, lycée de garçons Charles-et-Adrien-Dupuy, actuellement collège Lafayette (IA43000691) Auvergne, Haute-Loire, Le Puy-en-Velay, 1 rue du Général-Lafayette

Auteur(s) du dossier : Catherine Guégan

Copyright(s) : © Région Auvergne-Rhône-Alpes, Inventaire général du patrimoine culturel



Plan du 2e étage par L.-Ch. Le Maire, 1862 avec localisation de l'oratoire (n° 14) (AN, CP/F/17/\*/2569)

Référence du document reproduit :

- **Plans-atlas de lycées, exécutés pour la plupart entre 1860 et 1864 : lycée du Puy-en-Velay / Le Maire L. Ch. (architecte départemental), 12 novembre 1862 (AN, CP/F/17/\*/2569)**  
**Plans-atlas de lycées, exécutés pour la plupart entre 1860 et 1864 : lycée du Puy-en-Velay / Le Maire L. Ch. (architecte départemental), 12 novembre 1862.** 8 Dess. : plume, encre noire, lavis, papier beige : plan de situation, plans des rez-de-chaussée, 1er et 2e étages, élévations, église : coupes transversale et longitudinale. Ech. plan de situation : 1:2500, plans de distribution : 1:200 (AN, CP/F/17/\*/2569)  
AN : CP/F/17/\*/2569

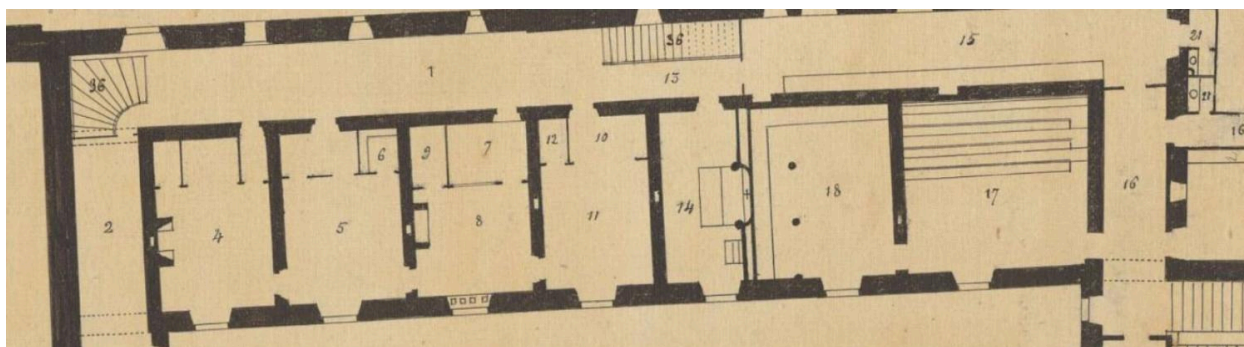
IVR84\_20254300023NUCA

Auteur de l'illustration : Atelier photographique des Archives nationales

Auteur du document reproduit : Louis-Charles Le Maire

© Archives nationales

reproduction soumise à autorisation du titulaire des droits d'exploitation



Plan de 1862 par L.-Ch. Le Maire, détail : plan de l'oratoire (AN, CP/F/17\*/2569)

Référence du document reproduit :

- **Plans-atlas de lycées, exécutés pour la plupart entre 1860 et 1864 : lycée du Puy-en-Velay / Le Maire L. Ch. (architecte départemental), 12 novembre 1862 (AN, CP/F/17\*/2569)**  
**Plans-atlas de lycées, exécutés pour la plupart entre 1860 et 1864 : lycée du Puy-en-Velay / Le Maire L. Ch. (architecte départemental), 12 novembre 1862.** 8 Dess. : plume, encre noire, lavis, papier beige : plan de situation, plans des rez-de-chaussée, 1er et 2e étages, élévations, église : coupes transversale et longitudinale. Ech. plan de situation : 1:2500, plans de distribution : 1:200 (AN, CP/F/17\*/2569)  
AN : CP/F/17\*/2569

IVR84\_20254300055NUCA

Auteur de l'illustration : Atelier photographique des Archives nationales

Auteur du document reproduit : Louis-Charles Le Maire

© Archives nationales

reproduction soumise à autorisation du titulaire des droits d'exploitation



Vue du mur est de l'oratoire avec l'autel mis en place en XXXX

IVR84\_20194300094NUCA

Auteur de l'illustration : Catherine Guégan

© Région Auvergne-Rhône-Alpes, Inventaire général du patrimoine culturel  
reproduction soumise à autorisation du titulaire des droits d'exploitation



Mur nord : détail du décor peint sous-jacent

IVR84\_20194300096NUCA

Auteur de l'illustration : Catherine Guégan

© Région Auvergne-Rhône-Alpes, Inventaire général du patrimoine culturel  
reproduction soumise à autorisation du titulaire des droits d'exploitation



Autel, bas-relief : mort de saint Jean-François Régis

IVR84\_20194300097NUCA

Auteur de l'illustration : Catherine Guégan

© Région Auvergne-Rhône-Alpes, Inventaire général du patrimoine culturel  
reproduction soumise à autorisation du titulaire des droits d'exploitation



Vue de l'oratoire depuis le sud-est

IVR84\_20194300095NUCA

Auteur de l'illustration : Catherine Guégan

© Région Auvergne-Rhône-Alpes, Inventaire général du patrimoine culturel  
reproduction soumise à autorisation du titulaire des droits d'exploitation



Mobilier de l'oratoire : statue de la Vierge, crucifix, encensoir

IVR84\_20194300098NUCA

Auteur de l'illustration : Catherine Guégan

© Région Auvergne-Rhône-Alpes, Inventaire général du patrimoine culturel  
reproduction soumise à autorisation du titulaire des droits d'exploitation