



Lyon 7e
Guillotière
67 rue Sébastien-Gryphe

Immeuble

Références du dossier

Numéro de dossier : IA69007623
Date de l'enquête initiale : 2016
Date(s) de rédaction : 2016
Cadre de l'étude : inventaire topographique Inventaire de la Ville de Lyon
Degré d'étude : repéré

Désignation

Dénomination : immeuble
Parties constituantes non étudiées : boutique

Compléments de localisation

Milieu d'implantation : en ville
Références cadastrales : 2016, AY, 2

Historique

Immeuble construit en 1899 par l'architecte Étienne Curny pour le compte des frères Peyret, propriétaires de toute la masse de terrains, de part et d'autre de la rue Reinach (AC Lyon, 314 W 140).

Période(s) principale(s) : 4e quart 19e siècle ()
Dates : 1899 (daté par source)
Auteur(s) de l'oeuvre : Etienne Curny (architecte, attribution par source)

Description

Éléments descriptifs

Matériau(x) du gros-oeuvre, mise en oeuvre et revêtement : pierre, moellon, enduit
Matériau(x) de couverture : tuile mécanique
Étage(s) ou vaisseau(x) : sous-sol, 4 étages carrés
Élévations extérieures : élévation à travées
Type(s) de couverture : toit à plusieurs pans
Escaliers : escalier dans-oeuvre : escalier tournant à retours avec jour, en maçonnerie

Typologies et état de conservation

Typologies : immeuble à un corps de bâtiment ; immeubles à élévation articulée, décor riche, équipements de confort ou de standing
État de conservation : bon état

Statut, intérêt et protection

Statut de la propriété : propriété privée

Données complémentaires

F-MDE- Collectif Immeubles Marseille-Saint-André

Position	sur rue
Mitoyenneté	Oui
Rupture d'alignement	Non
Nombre de façades sur rue	2
Nombre de corps de bâtiments	2 corps de bâtiments en L
Place de l'entrée	centrée
Porte	2 portes
Nombre de travées	7
Nombre de niveaux	5
Niveau de décor	décor élaboré
Limite de toiture	corniche pierre
Décrochement de façade	Non
Balcon	non
Balcon filant	Oui
Loggia	Non
Balcon-loggia	Non
Forme des angles d'ilôt	arrondi
Traitement des angles d'ilôt	décor
Visibilité des matériaux	non visible
Matériaux des encadrements	pierre
Matériaux des garde-corps	fonte
Lambrequins	fonte
Escalier 1 : situation	à l'arrière
Escaliers en pendant	Non
1re volée différenciée	seuil surélevé
Nombre de volées par étage	1
Tour d'escalier	Non
Matériaux de l'escalier	pierre
Garde corps de l'escalier	fonte
Pavement	carreaux de ciment
Type de passage	passage piéton
Sas	Oui
Distribution des logements	par palier de l'escalier
Immeuble faisant partie d'un ensemble	entrée commune

Nature de l'ensemble	Probablement un entrepôt en fond de parcelle, passage prolongé par allée à ciel vitré.
Agrandissement	Non
Surélévation	Non
Alignement	Non
Modification de façade	Non
Reconstruction de façade	Non
Nivellement	Non

Illustrations



Elévation ouest, rue Sébastien-Gryphe
Phot. Magali Delavenne
IVR84_20166902285NUCA



Elévation sud, rue Salomon-Reinach
Phot. Magali Delavenne
IVR84_20166902286NUCA



Elévation postérieure, vue lointaine
Phot. Magali Delavenne
IVR84_20166902293NUCA



Vue rapprochée, rez-de-chaussée
et premier étage en entresol
Phot. Magali Delavenne
IVR84_20166902287NUCA



Elévation ouest : porte bâtarde
et porte cochère juxtaposées
Phot. Magali Delavenne
IVR84_20166902288NUCA



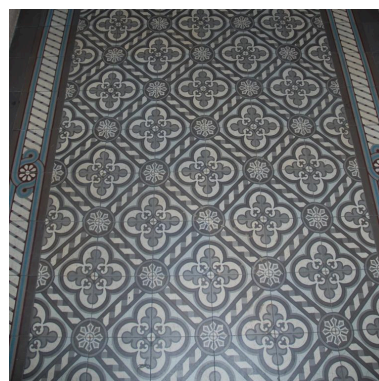
Vue intérieure : le vestibule-sas
Phot. Magali Delavenne
IVR84_20166902289NUCA



Vue intérieure : départ de l'escalier,
première volée prolongée
Phot. Magali Delavenne
IVR84_20166902292NUCA



Détail : imposte de la porte
du vestibule-sas et consoles
Phot. Magali Delavenne
IVR84_20166902290NUCA



Détail : pavement du vestibule-sas
en carreaux de ciment polychromes
Phot. Magali Delavenne
IVR84_20166902291NUCA



Détail : boîtes aux lettres,
dans le vestibule-sas
Phot. Magali Delavenne
IVR84_20166902294NUCA

Dossiers liés

Dossiers de synthèse :

Les immeubles du secteur "Saint-André" (Lyon 7) (IA69006880) Rhône-Alpes, Rhône, Lyon 7e, Guillotière

Oeuvre(s) contenue(s) :

Oeuvre(s) en rapport :

Chemin ou rue des Trois-Pierres, puis rue Salomon-Reinach (IA69006826) Rhône-Alpes, Rhône, Lyon 7e, Guillotière

Rue de Chabrol, puis rue Sébastien-Gryphe (IA69006684) Rhône-Alpes, Rhône, Lyon 7e, la Guillotière, rue Sébastien-Gryphe

Immeuble (IA69007478) Rhône-Alpes, Rhône, Lyon 7e, Guillotière, 62 rue Sébastien-Gryphe

Auteur(s) du dossier : Magali Delavenne, Albane Paitard

Copyright(s) : © Région Auvergne-Rhône-Alpes, Inventaire général du patrimoine culturel ; © Ville de Lyon



Elévation ouest, rue Sébastien-Gryphe

IVR84_20166902285NUCA

Auteur de l'illustration : Magali Delavenne

© Région Auvergne-Rhône-Alpes, Inventaire général du patrimoine culturel ; © Ville de Lyon
reproduction soumise à autorisation du titulaire des droits d'exploitation



Elévation sud, rue Salomon-Reinach

IVR84_20166902286NUCA

Auteur de l'illustration : Magali Delavenne

© Région Auvergne-Rhône-Alpes, Inventaire général du patrimoine culturel ; © Ville de Lyon
reproduction soumise à autorisation du titulaire des droits d'exploitation



Elévation postérieure, vue lointaine

IVR84_20166902293NUCA

Auteur de l'illustration : Magali Delavenne

© Région Auvergne-Rhône-Alpes, Inventaire général du patrimoine culturel ; © Ville de Lyon
reproduction soumise à autorisation du titulaire des droits d'exploitation



Vue rapprochée, rez-de-chaussée et premier étage en entresol

IVR84_20166902287NUCA

Auteur de l'illustration : Magali Delavenne

© Région Auvergne-Rhône-Alpes, Inventaire général du patrimoine culturel ; © Ville de Lyon
reproduction soumise à autorisation du titulaire des droits d'exploitation



Élévation ouest : porte bâtarde et porte cochère juxtaposées

IVR84_20166902288NUCA

Auteur de l'illustration : Magali Delavenne

© Région Auvergne-Rhône-Alpes, Inventaire général du patrimoine culturel ; © Ville de Lyon
reproduction soumise à autorisation du titulaire des droits d'exploitation



Vue intérieure : le vestibule-sas

IVR84_20166902289NUCA

Auteur de l'illustration : Magali Delavenne

© Région Auvergne-Rhône-Alpes, Inventaire général du patrimoine culturel ; © Ville de Lyon
reproduction soumise à autorisation du titulaire des droits d'exploitation



Vue intérieure : départ de l'escalier, première volée prolongée

IVR84_20166902292NUCA

Auteur de l'illustration : Magali Delavenne

© Région Auvergne-Rhône-Alpes, Inventaire général du patrimoine culturel ; © Ville de Lyon
reproduction soumise à autorisation du titulaire des droits d'exploitation



Détail : imposte de la porte du vestibule-sas et consoles

IVR84_20166902290NUCA

Auteur de l'illustration : Magali Delavenne

© Région Auvergne-Rhône-Alpes, Inventaire général du patrimoine culturel ; © Ville de Lyon
reproduction soumise à autorisation du titulaire des droits d'exploitation



Détail : pavement du vestibule-sas en carreaux de ciment polychromes

IVR84_20166902291NUCA

Auteur de l'illustration : Magali Delavenne

© Région Auvergne-Rhône-Alpes, Inventaire général du patrimoine culturel ; © Ville de Lyon
reproduction soumise à autorisation du titulaire des droits d'exploitation



Détail : boîtes aux lettres, dans le vestibule-sas

IVR84_20166902294NUCA

Auteur de l'illustration : Magali Delavenne

© Région Auvergne-Rhône-Alpes, Inventaire général du patrimoine culturel ; © Ville de Lyon
reproduction soumise à autorisation du titulaire des droits d'exploitation