



Lyon 5e
1 rue de l' Antiquaille

Tableau : Saint Pothin dans sa prison ; tabernacle

Références du dossier

Numéro de dossier : IM69000643
Date de l'enquête initiale : 2001
Date(s) de rédaction : 2001
Cadre de l'étude : inventaire topographique Inventaire de la Ville de Lyon
Degré d'étude : étudié

Désignation

Dénomination : tableau, tabernacle
Titres : Saint Pothin dans sa prison

Compléments de localisation

Milieu d'implantation : en ville
Emplacement dans l'édifice : caveau

Historique

Ensemble réalisé par l'émailleur Johannès Bruyas, d'après un modèle dessiné par Jacques Ravel. Le tabernacle était probablement destiné à être posé sur l'autel du caveau, près du tableau auquel il s'assortit, et non sur celui de la chapelle souterraine où il se trouve à présent.

Période(s) principale(s) : 3e quart 20e siècle
Dates : 1954
Auteur(s) de l'oeuvre : Johannès Bruyas (émailleur), Jacques Ravel (peintre, auteur du modèle)

Description

Le tableau est composé de huit plaques assemblées, les quatre de la partie droite étant plus larges que les quatre autres de la partie gauche. La technique est peut-être celle de la lave émaillée. Le tabernacle comporte en plus des incrustations de marbres de différentes couleurs et une impastation noire.

Éléments descriptifs

Catégorie(s) technique(s) : émaillerie
Éléments structurels, forme, fonctionnement : battant, en plein cintre

Matériaux : lave (?)émail, incrustation solide, impastation, poli

Mesures :

h = 227 ; la = 140 : dimensions du tableau. Tabernacle : h = 37 ; la = 33 ; pr = 29

Représentations :

saint Pothin, en pied, prison
tête: Christ
ornement à forme géométrique

Le tableau présente saint Pothin, épuisé, dans son cachot. Le quadrillage noir, symbolisant les grilles du cachot, permet également de dissimuler les raccords entre les plaques. Une ornementation géométrique rythme le tabernacle et, sur la porte, figure la tête du Christ. § saint Pothin, en pied, prison ; tête : Christ ; ornement à forme géométrique

Inscriptions & marques : signature (sur l'oeuvre), date (sur l'oeuvre), inscription concernant l'iconographie (sur l'oeuvre, grec)

Précisions et transcriptions :

Date et signatures au bas du tableau : JOHANNES BRUYAS FEC. / JACQUES RAVEL INV. / MCMLIV

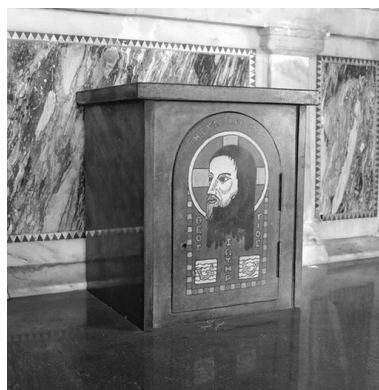
Statut, intérêt et protection

Statut de la propriété : propriété d'un établissement public

Illustrations



Vue générale du tableau
Phot. Jean-Marie Refflé
IVR82_20016900775PA



Vue générale du tabernacle
Phot. Jean-Marie Refflé
IVR82_20016900780X

Dossiers liés

Oeuvre(s) contenue(s) :

Oeuvre(s) en rapport :

Présentation du mobilier de la chapelle souterraine dite caveau de saint Pothin (IM69000644) Lyon 5e, 1 rue de l' Antiquaille

Auteur(s) du dossier : Bernard Ducouret, Françoise Vitali

Copyright(s) : © Région Rhône-Alpes, Inventaire général du patrimoine culturel ; © Ville de Lyon

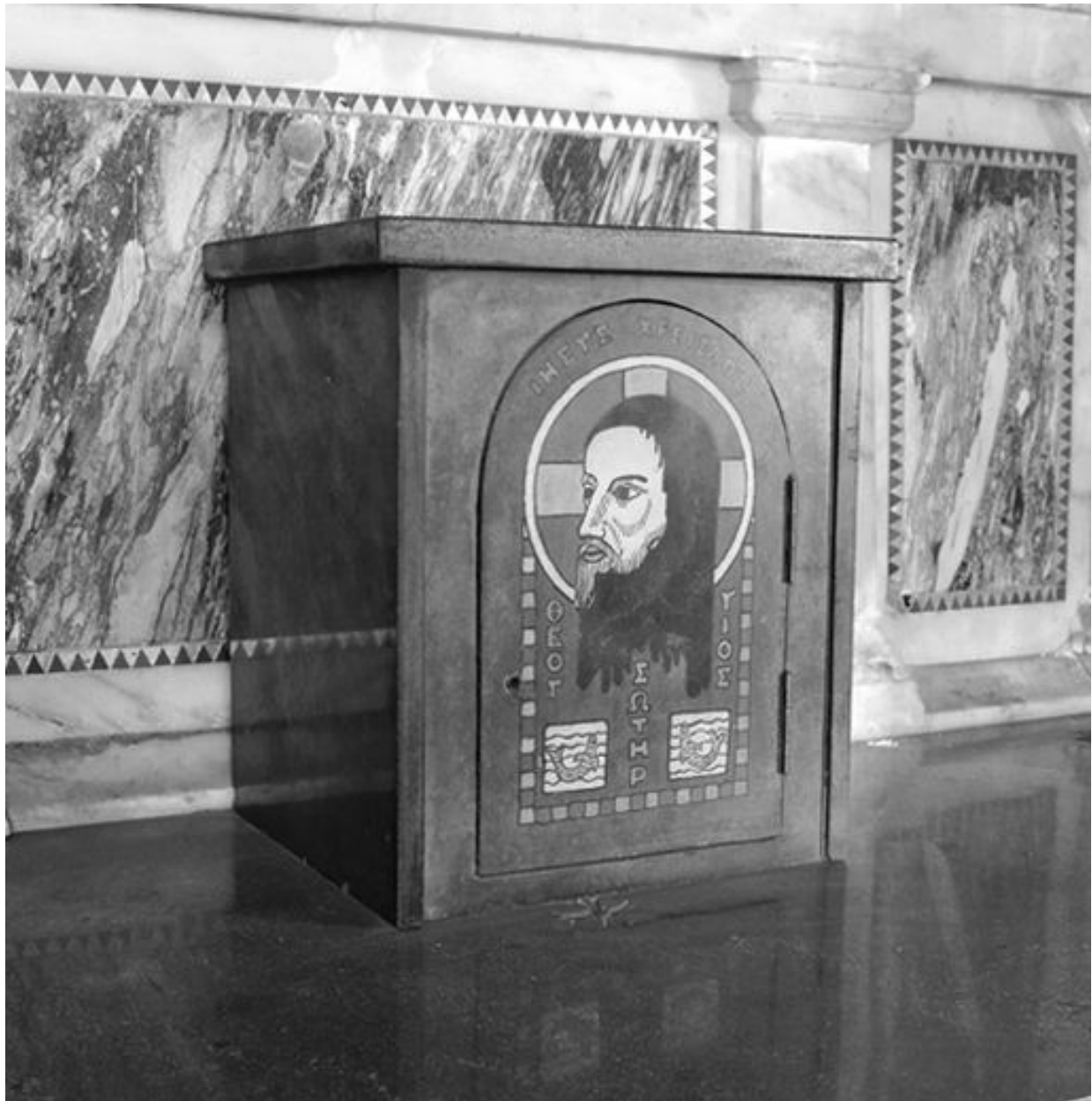


Vue générale du tableau

IVR82_20016900775PA

Auteur de l'illustration : Jean-Marie Refflé

© Région Rhône-Alpes, Inventaire général du patrimoine culturel ; © Ville de Lyon
reproduction soumise à autorisation du titulaire des droits d'exploitation



Vue générale du tabernacle

IVR82_20016900780X

Auteur de l'illustration : Jean-Marie Refflé

© Région Rhône-Alpes, Inventaire général du patrimoine culturel ; © Ville de Lyon
reproduction soumise à autorisation du titulaire des droits d'exploitation