



Rhône-Alpes, Rhône  
Lyon 2e  
Confluent  
Hôtel Terminus, 12 cours de Verdun-Rimbaud

## Ensemble du salon Crinoline (aujourd'hui salon Gallé)

### Références du dossier

Numéro de dossier : IM69000669  
Date de l'enquête initiale : 2002  
Date(s) de rédaction : 2002  
Cadre de l'étude : inventaire topographique Inventaire de la Ville de Lyon  
Degré d'étude : étudié  
Référence du dossier Monument Historique : PA69000004

### Désignation

Dénomination : décor d'architecture  
Précision sur la dénomination : décor d'architecture, décor intérieur, lambris de hauteur, bas-relief, peinture monumentale

### Compléments de localisation

Milieu d'implantation : en ville

### Historique

l'ensemble est homogène  
Auteur(s) de l'oeuvre : auteur inconnu

### Description

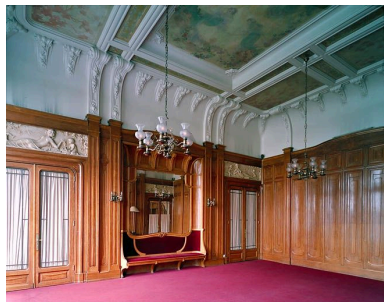
#### Éléments descriptifs

Mesures :

### Statut, intérêt et protection

Intérêt de l'oeuvre : à signaler  
Protections : classé MH, 1997/11/24  
Statut de la propriété : propriété privée

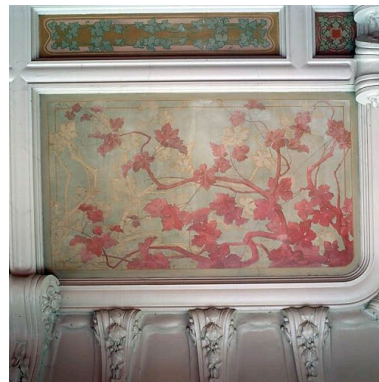
## Illustrations



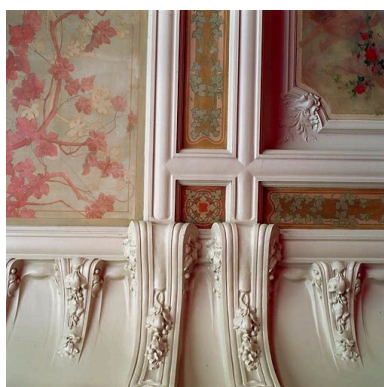
Vue générale avec le canapé  
Phot. Eric Dessert,  
Phot. Jean-Marie Refflé  
IVR82\_20026900490VE



Vue partielle  
Phot. Eric Dessert  
IVR82\_20026900450X



Motif d'angle du plafond peint  
Phot. Eric Dessert,  
Phot. Jean-Marie Refflé  
IVR82\_20026900496XE



Détails peints et sculptés du plafond  
Phot. Eric Dessert  
IVR82\_20026900495XE



Le canapé  
Phot. Eric Dessert,  
Phot. Jean-Marie Refflé  
IVR82\_20026900492V

## Dossiers liés

**Oeuvre(s) contenue(s) :**

**Oeuvre(s) en rapport :**

Présentation du mobilier du secteur du Confluent (IM69000662) Rhône-Alpes, Rhône, Lyon 2e, Confluent  
Sommaire objets mobiliers de l'hôtel Terminus (IM69000661) Rhône-Alpes, Rhône, Lyon 2e, Confluent, 12 cours de Verdun-Rimbaud

Auteur(s) du dossier : Véronique Belle

Copyright(s) : © Région Rhône-Alpes, Inventaire général du patrimoine culturel ; © Ville de Lyon



Vue générale avec le canapé

IVR82\_20026900490VE

Auteur de l'illustration : Eric Dessert, Auteur de l'illustration : Jean-Marie Refflé  
© Région Rhône-Alpes, Inventaire général du patrimoine culturel ; © Ville de Lyon  
reproduction soumise à autorisation du titulaire des droits d'exploitation



Vue partielle

IVR82\_20026900450X

Auteur de l'illustration : Eric Dessert

© Région Rhône-Alpes, Inventaire général du patrimoine culturel ; © Ville de Lyon  
reproduction soumise à autorisation du titulaire des droits d'exploitation



Motif d'angle du plafond peint

IVR82\_20026900496XE

Auteur de l'illustration : Eric Dessert, Auteur de l'illustration : Jean-Marie Refflé  
© Région Rhône-Alpes, Inventaire général du patrimoine culturel ; © Ville de Lyon  
reproduction soumise à autorisation du titulaire des droits d'exploitation



Détails peints et sculptés du plafond

IVR82\_20026900495XE

Auteur de l'illustration : Eric Dessert

© Région Rhône-Alpes, Inventaire général du patrimoine culturel ; © Ville de Lyon  
reproduction soumise à autorisation du titulaire des droits d'exploitation



Le canapé

IVR82\_20026900492V

Auteur de l'illustration : Eric Dessert, Auteur de l'illustration : Jean-Marie Refflé  
© Région Rhône-Alpes, Inventaire général du patrimoine culturel ; © Ville de Lyon  
reproduction soumise à autorisation du titulaire des droits d'exploitation