



Lyon 7e  
5 avenue Jean-Jaurès

## Immeuble

### Références du dossier

Numéro de dossier : IA69006085  
Date de l'enquête initiale : 2004  
Date(s) de rédaction : 2004  
Cadre de l'étude : inventaire topographique Inventaire de la Ville de Lyon  
Degré d'étude : repéré

### Désignation

Dénomination : immeuble  
Parties constituantes non étudiées : cour, garage, conciergerie, boutique

### Compléments de localisation

Milieu d'implantation : en ville  
Références cadastrales : 1999, AD, 80

### Historique

Période(s) principale(s) : 2e quart 20e siècle  
Dates : 1937 (porte la date)  
Auteur(s) de l'oeuvre : Félix Brachet (architecte, signature)

### Description

Porte cochère latérale permettant l'accès aux garages construits dans la cour. Composition de la façade semblable à celle du 7, en plus modeste. Élévation postérieure à deux petits avant-corps. L'accès aux appartements se fait par l'ascenseur (ascenseur d'origine transformé), l'escalier doublé d'un monte-charge étant à l'origine réservé au service. Signature et date sur le côté gauche de la façade, au niveau de l'entresol : FELIX BRACHET / ARCHITECTE / 1937. Boutiques : actuellement magasin Yamaha.

### Éléments descriptifs

Matériau(x) du gros-oeuvre, mise en oeuvre et revêtement : résidu industriel en gros oeuvre  
Étage(s) ou vaisseau(x) : entresol, 6 étages carrés  
Élévations extérieures : élévation ordonnancée  
Escaliers : escalier dans-oeuvre : escalier droit, en maçonnerie ; escalier dans-oeuvre : escalier tournant, en maçonnerie  
Autres organes de circulations : ascenseur, monte-charge

### Typologies et état de conservation

Typologies : immeuble à un corps de bâtiment  
État de conservation : bon état

### Décor

Techniques : maçonnerie, vitrail  
Représentations : arbre  
Précision sur les représentations :

Façade ponctuée de balcons à garde corps-plein ou ornés de balustres. Porte séparant le palier de l'ascenseur de celui de l'escalier avec vitraux représentant un arbre.

## Statut, intérêt et protection

Statut de la propriété : propriété privée

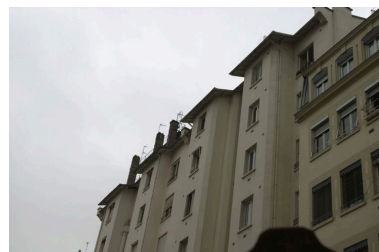
## Illustrations



Vue générale de l'élévation  
Phot. Eric Dessert  
IVR82\_20046904308NUC



Détail de la façade sur rue  
Phot. Maryannick Chalabi  
IVR82\_20046904309NUC



Elévation postérieure depuis  
le 56, cours Gambetta  
Phot. Maryannick Chalabi  
IVR82\_20046904310NUC



Vue de la cour et des garages  
depuis le 56 cours Gambetta  
Phot. Maryannick Chalabi  
IVR82\_20046904311NUC

## Dossiers liés

### Dossiers de synthèse :

Immeubles des Années Trente de la rive gauche (IA69006092) Lyon

### Oeuvre(s) contenue(s) :

### Oeuvre(s) en rapport :

Avenue Jean-Jaurès (IA69005191) Rhône-Alpes, Rhône, Lyon 7e, la Guillotière  
Immeuble (IA69006084) Rhône-Alpes, Rhône, Lyon 7e, 5-7 avenue Jean-Jaurès

Auteur(s) du dossier : Anaïs Beccaria, Maryannick Chalabi

Copyright(s) : © Région Rhône-Alpes, Inventaire général du patrimoine culturel ; © Ville de Lyon



Vue générale de l'élévation

IVR82\_20046904308NUC

Auteur de l'illustration : Eric Dessert

© Région Rhône-Alpes, Inventaire général du patrimoine culturel ; © Ville de Lyon  
reproduction soumise à autorisation du titulaire des droits d'exploitation



Détail de la façade sur rue

IVR82\_20046904309NUCA

Auteur de l'illustration : Maryannick Chalabi

© Région Rhône-Alpes, Inventaire général du patrimoine culturel ; © Ville de Lyon  
reproduction soumise à autorisation du titulaire des droits d'exploitation



Elévation postérieure depuis le 56, cours Gambetta

IVR82\_20046904310NUCA

Auteur de l'illustration : Maryannick Chalabi

© Région Rhône-Alpes, Inventaire général du patrimoine culturel ; © Ville de Lyon  
reproduction soumise à autorisation du titulaire des droits d'exploitation





Vue de la cour et des garages depuis le 56 cours Gambetta

IVR82\_20046904311NUCA

Auteur de l'illustration : Maryannick Chalabi

© Région Rhône-Alpes, Inventaire général du patrimoine culturel ; © Ville de Lyon  
reproduction soumise à autorisation du titulaire des droits d'exploitation