



Lyon 7e
la Guillotière
14 - 14 bis rue Sébastien-Gryphe

Immeuble

Références du dossier

Numéro de dossier : IA69005135
Date de l'enquête initiale : 2003
Date(s) de rédaction : 2003
Cadre de l'étude : inventaire topographique Inventaire de la Ville de Lyon
Degré d'étude : repéré

Désignation

Dénomination : immeuble

Compléments de localisation

Milieu d'implantation : en ville
Références cadastrales : 1999, AC, 31

Historique

En mars 1907, demande en autorisation de bâtir pour un entrepôt, par Mme Veuve Pillon, entrepôt construit par l'entrepreneur Pageot. Permis de construire modificatif déposés le 24 janvier 2001, 23 mai 2002 : transformation de locaux commerciaux en 2 logements (promoteur SCI La grande échelle) ; déclaration de travaux déposée le 30 juillet 2001 : modification de façade

Période(s) principale(s) : 1er quart 20e siècle
Dates : 1907 (daté par source)
Auteur(s) de l'oeuvre : Pageot (entrepreneur, attribution par source)
Personne(s) liée(s) à l'histoire de l'oeuvre : veuve Pillon (commanditaire)

Statut, intérêt et protection

Statut de la propriété : propriété privée

Références documentaires

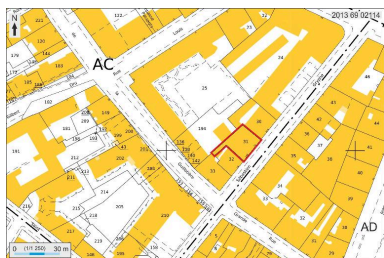
Documents figurés

- **AC Lyon, 1097 WP 509. Fichiers sanitaires. Rue Sébastien Gryphe 14-42. Demande de PC par mme Vve Pillon**
Demande de PC par mme Vve Pillon au 14bis rue Sébastien Gryphe, plan du rez-de-chaussée, coupe élévation / calque, encre. 1 : 50. 64 x 89. 1907 (AC Lyon, 1097 WP 509)

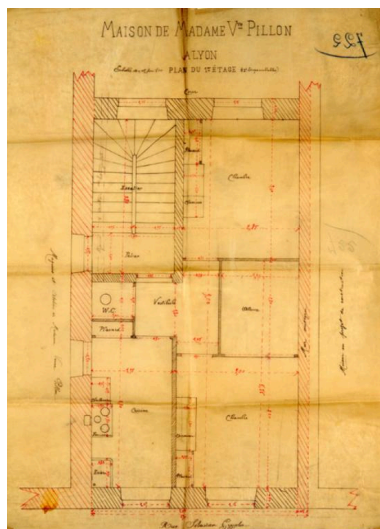
Périodiques

- **La Construction lyonnaise**
La Construction lyonnaise
29e année, n° 7, 1er avril 1907

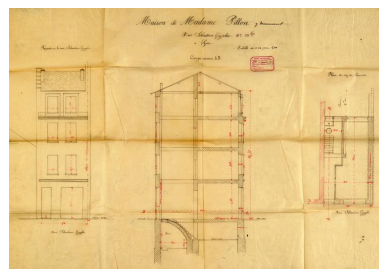
Illustrations



Plan masse et de situation,
extrait de <http://cadastre.gouv.fr>
Dess. André Céréza
IVR82_20136902114NUDA



Plan du 1er étage, 1907
(AC Lyon, 1097 WP 509)
Repro. Maryannick Chalabi
IVR84_20166901618NUCA



Immeuble : coupe et élévation,
1907 (AC Lyon, 1097 WP 509)
Repro. Maryannick Chalabi
IVR84_20166901620NUCA



Vue générale depuis le sud-est
Phot. Didier Gourbin
IVR82_20066902153V



Vue d'ensemble depuis le nord-ouest : les toits du bâtiment industriel
Phot. David Chevallier
IVR82_20046904722NUCA

Dossiers liés

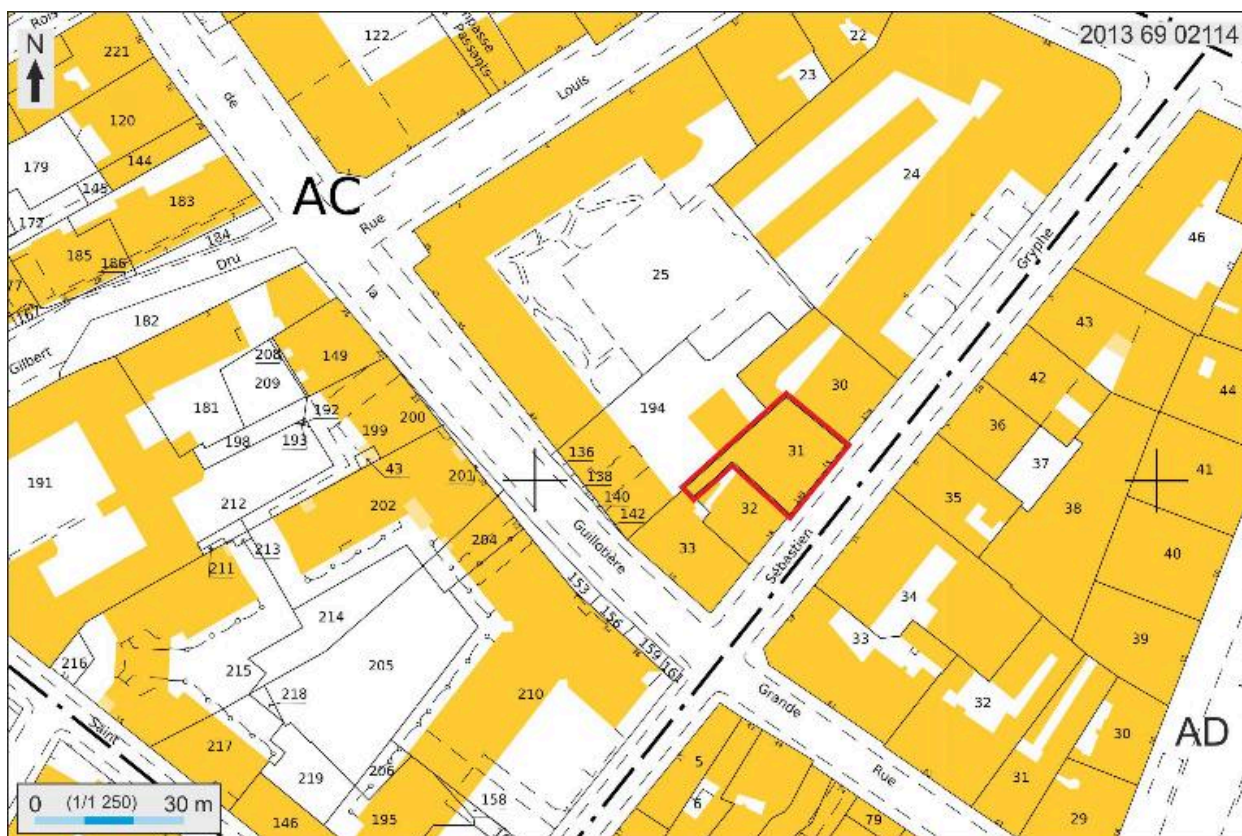
Dossiers de synthèse :

Immeubles du secteur d'étude La Guillotière (IA69005010) Lyon 7e, la Guillotière

Oeuvre(s) contenue(s) :

Auteur(s) du dossier : Maryannick Chalabi

Copyright(s) : © Région Rhône-Alpes, Inventaire général du patrimoine culturel ; © Ville de Lyon



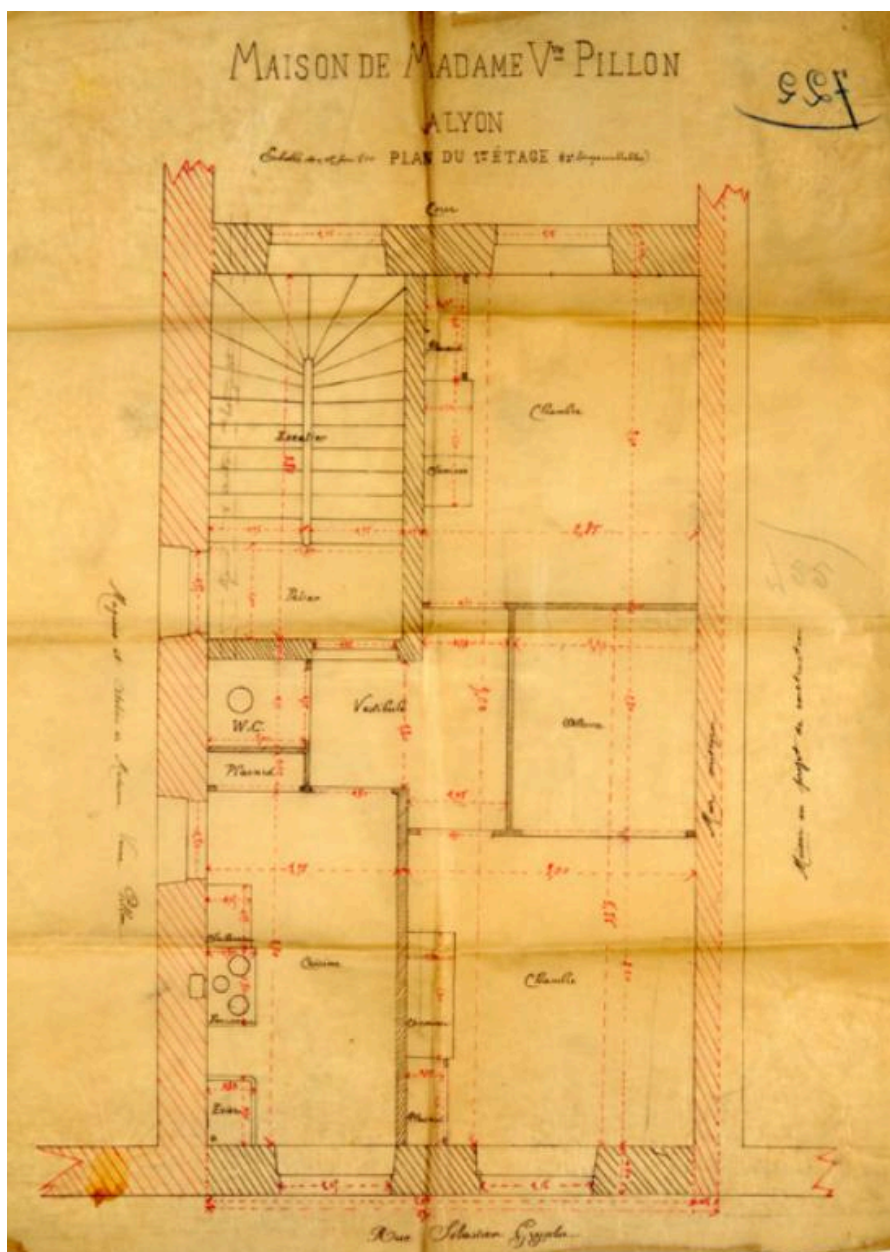
Plan masse et de situation, extrait de <http://cadastre.gouv.fr>

IVR82_20136902114NUDA

Auteur de l'illustration : André Céréza

Technique de relevé : reprise de fond ; Échelle : 1:1250

© Région Rhône-Alpes, Inventaire général du patrimoine culturel ; © Ministère des finances, CIDF, Service du cadastre
reproduction soumise à autorisation du titulaire des droits d'exploitation



Plan du 1er étage, 1907 (AC Lyon, 1097 WP 509)

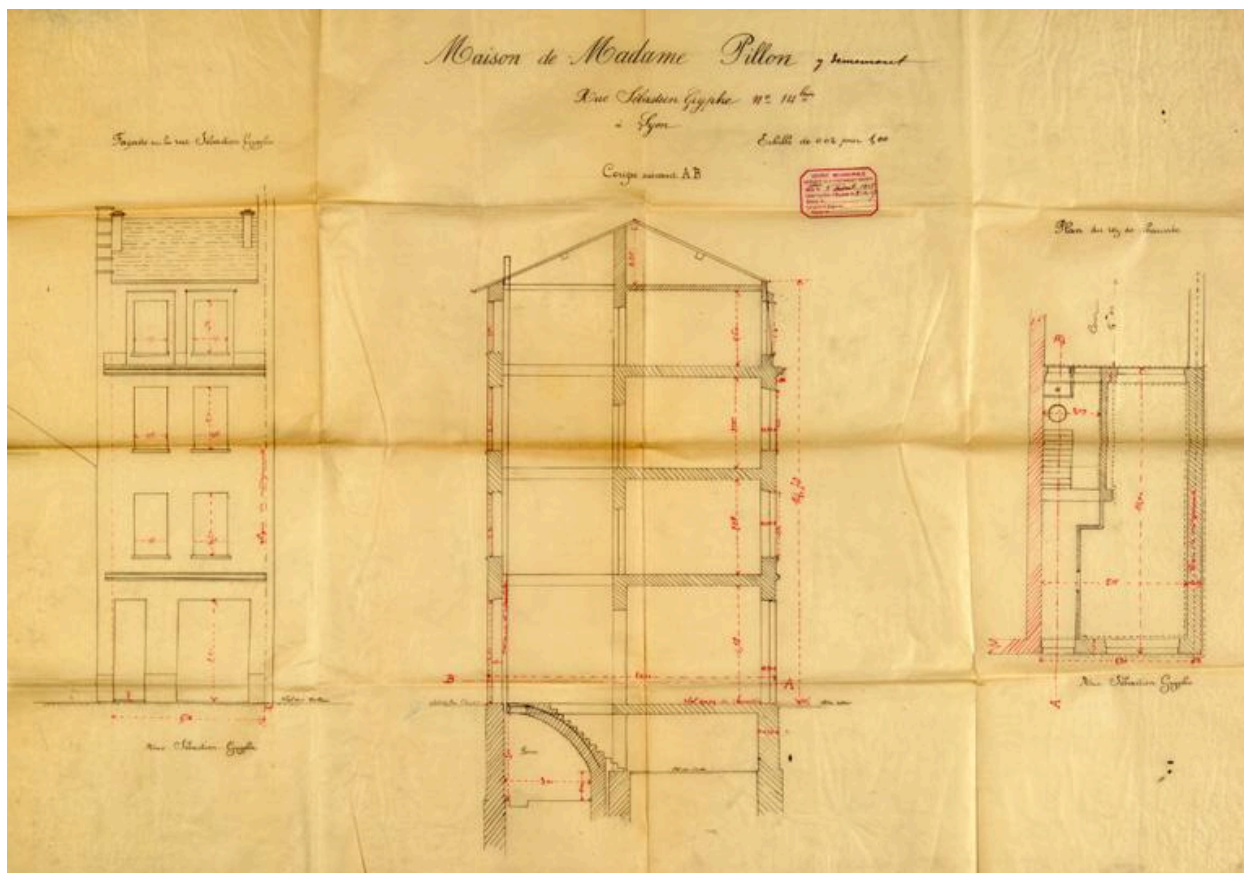
Référence du document reproduit :

- **AC Lyon, 1097 WP 509. Fichiers sanitaires. Rue Sébastien Gryphe 14-42. Demande de PC par mme Vve Pillon**
Demande de PC par mme Vve Pillon au 14bis rue Sébastien Gryphe, plan du rez-de-chaussée, coupe élévation / calque, encre. 1 : 50. 64 x 89. 1907 (AC Lyon, 1097 WP 509)

IVR84_20166901618NUCA

Auteur de l'illustration (reproduction) : Maryannick Chalabi

© Région Auvergne-Rhône-Alpes, Inventaire général du patrimoine culturel ; © Ville de Lyon
reproduction soumise à autorisation du titulaire des droits d'exploitation



Immeuble : coupe et élévation, 1907 (AC Lyon, 1097 WP 509)

Référence du document reproduit :

- **AC Lyon, 1097 WP 509. Fichiers sanitaires. Rue Sébastien Gryphe 14-42. Demande de PC par mme Vve Pillon**
Demande de PC par mme Vve Pillon au 14bis rue Sébastien Gryphe, plan du rez-de-chaussée, coupe élévation / calque, encre. 1 : 50. 64 x 89. 1907 (AC Lyon, 1097 WP 509)

IVR84_20166901620NUCA

Auteur de l'illustration (reproduction) : Maryannick Chalabi

© Région Auvergne-Rhône-Alpes, Inventaire général du patrimoine culturel ; © Ville de Lyon
reproduction soumise à autorisation du titulaire des droits d'exploitation



Vue générale depuis le sud-est

IVR82_20066902153V

Auteur de l'illustration : Didier Gourbin

© Région Rhône-Alpes, Inventaire général du patrimoine culturel ; © Ville de Lyon
reproduction soumise à autorisation du titulaire des droits d'exploitation



Vue d'ensemble depuis le nord-ouest : les toits du bâtiment industriel

IVR82_20046904722NUCA

Auteur de l'illustration : David Chevallier

© Région Rhône-Alpes, Inventaire général du patrimoine culturel ; © Ville de Lyon
reproduction soumise à autorisation du titulaire des droits d'exploitation