



Lyon 9e  
la Duchère  
21, 23 boulevard Laure-Diebold

## **Immeuble à logements**

### **Références du dossier**

Numéro de dossier : IA69004587  
Date de l'enquête initiale : 2012  
Date(s) de rédaction : 2012  
Cadre de l'étude : inventaire topographique Inventaire de la Ville de Lyon  
Degré d'étude : monographié

### **Désignation**

Dénomination : immeuble à logements

### **Compléments de localisation**

Milieu d'implantation : en ville  
Références cadastrales : 1999, AT, 9

### **Historique**

Période(s) principale(s) : 3e quart 20e siècle

### **Description**

#### **Éléments descriptifs**

Matériau(x) du gros-oeuvre, mise en oeuvre et revêtement : béton  
Étage(s) ou vaisseau(x) : 5 étages carrés  
Élévations extérieures : élévation ordonnancée  
Type(s) de couverture : terrasse

#### **Typologies et état de conservation**

État de conservation : état moyen, menacé

### **Statut, intérêt et protection**

Un permis de démolir a été déposé en avril 2012 à la Direction de l'Aménagement urbain de la Ville.  
Statut de la propriété : propriété privée

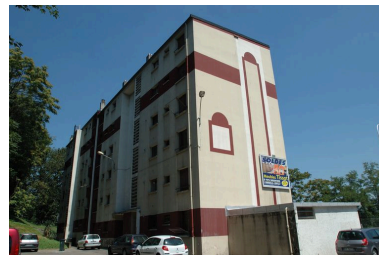
## Illustrations



Vue générale.  
Phot. Catherine Guillot  
IVR82\_20126902784NUCA



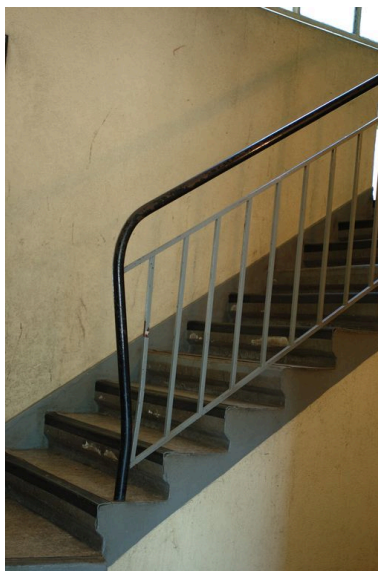
Détail de la façade sur rue.  
Phot. Catherine Guillot  
IVR82\_20126902786NUCA



Vue du revers.  
Phot. Catherine Guillot  
IVR82\_20126902785NUCA



Détail du revers (élévation ouest).  
Phot. Catherine Guillot  
IVR82\_20126902788NUCA



Détail de la rampe d'escalier du n°21.  
Phot. Catherine Guillot  
IVR82\_20126902787NUCA

## Dossiers liés

### Dossiers de synthèse :

Présentation du secteur d'étude Lyon (IA69004589) Rhône-Alpes, Rhône, Lyon

### Oeuvre(s) contenue(s) :

Auteur(s) du dossier : Catherine Guillot, Nadine Halitim-Dubois

Copyright(s) : © Région Rhône-Alpes, Inventaire général du patrimoine culturel ; © Ville de Lyon



Vue générale.

IVR82\_20126902784NUCA

Auteur de l'illustration : Catherine Guillot

© Région Rhône-Alpes, Inventaire général du patrimoine culturel ; © Ville de Lyon  
reproduction soumise à autorisation du titulaire des droits d'exploitation



Détail de la façade sur rue.

IVR82\_20126902786NUCA

Auteur de l'illustration : Catherine Guillot

© Région Rhône-Alpes, Inventaire général du patrimoine culturel ; © Ville de Lyon  
reproduction soumise à autorisation du titulaire des droits d'exploitation



Vue du revers.

IVR82\_20126902785NUCA

Auteur de l'illustration : Catherine Guillot

© Région Rhône-Alpes, Inventaire général du patrimoine culturel ; © Ville de Lyon  
reproduction soumise à autorisation du titulaire des droits d'exploitation



Détail du revers (élévation ouest).

IVR82\_20126902788NUCA

Auteur de l'illustration : Catherine Guillot

© Région Rhône-Alpes, Inventaire général du patrimoine culturel ; © Ville de Lyon  
reproduction soumise à autorisation du titulaire des droits d'exploitation



Détail de la rampe d'escalier du n°21.

IVR82\_20126902787NUCA

Auteur de l'illustration : Catherine Guillot

© Région Rhône-Alpes, Inventaire général du patrimoine culturel ; © Ville de Lyon  
reproduction soumise à autorisation du titulaire des droits d'exploitation