



Auvergne-Rhône-Alpes, Rhône
Lyon 9e Arrondissement
21, 23 boulevard de la Duchère, rue Laure-Diebold

Immeuble HLM - SIAL

Références du dossier

Numéro de dossier : IA69004587
Date de l'enquête initiale : 2012
Date(s) de rédaction : 2012
Cadre de l'étude : inventaire topographique Inventaire de la Ville de Lyon
Degré d'étude : monographié

Désignation

Dénomination : immeuble

Compléments de localisation

Milieu d'implantation : en ville
Références cadastrales : 1999, AT, 9

Historique

Dossier d'urgence : immeuble HLM des années 1960, le plan parcellaire de la ville indique en 1967 immeuble de la S.I.A.L. (Préfecture du Rhône - Service inter-administratif du logement (SIAL). Dans le Rhône, le SIAL est réservataire d'un parc de 32 120 logements sociaux accordés au préfet en contrepartie de l'aide financière de l'Etat aux organismes HLM pour construire ou réhabiliter des immeubles. Le SIAL assure, par ailleurs, le secrétariat de la commission de médiation instaurée par la loi sur le Droit Au Logement Opposable (Loi DALO) du 5 mars 2007.

Un permis de démolir a été déposé en avril 2012 à la Direction de l'Aménagement urbain de la Ville.

Période(s) principale(s) : 3e quart 20e siècle

Description

en béton de 5 étages carrés.

Éléments descriptifs

Matériau(x) du gros-oeuvre, mise en oeuvre et revêtement : béton
Étage(s) ou vaisseau(x) : 5 étages carrés
Élévations extérieures : élévation ordonnancée
Type(s) de couverture : terrasse

Typologies et état de conservation

État de conservation : état moyen, menacé

Statut, intérêt et protection

Un permis de démolir a été déposé en avril 2012 à la Direction de l'Aménagement urbain de la Ville.

Statut de la propriété : propriété privée

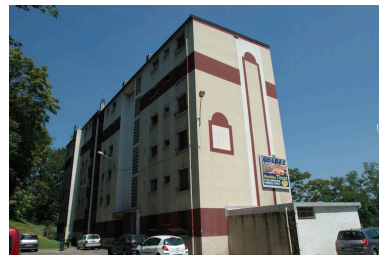
Illustrations



Vue générale.
Phot. Catherine Guillot
IVR82_20126902784NUCA



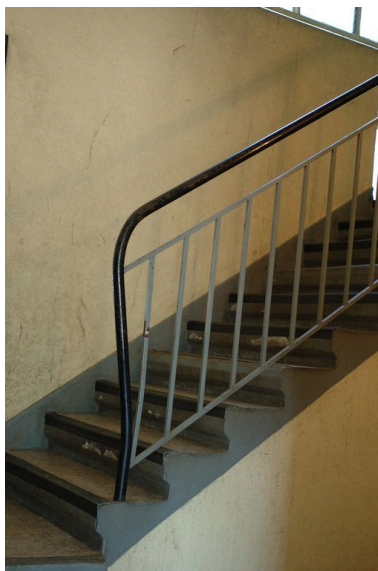
Détail de la façade sur rue.
Phot. Catherine Guillot
IVR82_20126902786NUCA



Vue du revers.
Phot. Catherine Guillot
IVR82_20126902785NUCA



Détail du revers (élévation ouest).
Phot. Catherine Guillot
IVR82_20126902788NUCA



Détail de la rampe d'escalier du n°21.
Phot. Catherine Guillot
IVR82_20126902787NUCA

Dossiers liés

Dossiers de synthèse :

Présentation du secteur d'étude Lyon (IA69004589) Auvergne-Rhône-Alpes, Rhône, Lyon

Oeuvre(s) contenue(s) :

Auteur(s) du dossier : Catherine Guillot, Nadine Halitim-Dubois

Copyright(s) : © Région Rhône-Alpes, Inventaire général du patrimoine culturel ; © Ville de Lyon



Vue générale.

IVR82_20126902784NUCA

Auteur de l'illustration : Catherine Guillot

© Région Rhône-Alpes, Inventaire général du patrimoine culturel ; © Ville de Lyon
reproduction soumise à autorisation du titulaire des droits d'exploitation



Détail de la façade sur rue.

IVR82_20126902786NUCA

Auteur de l'illustration : Catherine Guillot

© Région Rhône-Alpes, Inventaire général du patrimoine culturel ; © Ville de Lyon
reproduction soumise à autorisation du titulaire des droits d'exploitation



Vue du revers.

IVR82_20126902785NUCA

Auteur de l'illustration : Catherine Guillot

© Région Rhône-Alpes, Inventaire général du patrimoine culturel ; © Ville de Lyon
reproduction soumise à autorisation du titulaire des droits d'exploitation



Détail du revers (élévation ouest).

IVR82_20126902788NUCA

Auteur de l'illustration : Catherine Guillot

© Région Rhône-Alpes, Inventaire général du patrimoine culturel
reproduction soumise à autorisation du titulaire des droits d'exploitation



Détail de la rampe d'escalier du n°21.

IVR82_20126902787NUCA

Auteur de l'illustration : Catherine Guillot

© Région Rhône-Alpes, Inventaire général du patrimoine culturel ; © Ville de Lyon
reproduction soumise à autorisation du titulaire des droits d'exploitation