



Rhône-Alpes, Savoie
Saint-Offenge-Dessous
le Crouzet

Four à pain, pressoir

Références du dossier

Numéro de dossier : IA73003786

Date de l'enquête initiale : 2014

Date(s) de rédaction : 2016

Cadre de l'étude : inventaire topographique Inventaire du Parc naturel régional du Massif des Bauges

Degré d'étude : monographié

Désignation

Dénomination : four à pain, pressoir

Compléments de localisation

Milieu d'implantation : en écart

Références cadastrales : 1956, D3, 357 ; 2013, D3, 1166

Historique

Petit bâtiment abritant un four à pain et un pressoir qui est présent sur le cadastre de 1956. La fonction four à pain n'est plus utilisée, la partie servant à l'évacuation des fumées est détruite ; la voûte du four est encore en place. Le bâtiment sert également de dépôt à bois.

Période(s) principale(s) : limite 19e siècle 20e siècle (?)

Description

Le petit bâtiment, de plan carré, possède trois murs maçonnés en pierre de calcaire ; la face avant est ouverte. Le toit à longs pans est couvert de plaques en fibrociment. Le four à pain est dans la partie de gauche, avec un encadrement de la bouche du four et une tablette en molasse. Le pressoir est à droite du four ; son armature est en bois, et possède deux vis métalliques.

Éléments descriptifs

Matériau(x) du gros-oeuvre, mise en oeuvre et revêtement : calcaire, moellon, enduit partiel

Matériau(x) de couverture : ciment amiante en couverture

Plan : plan carré régulier

Couvrements :

Type(s) de couverture : toit à longs pans

Statut, intérêt et protection

Statut de la propriété : propriété privée

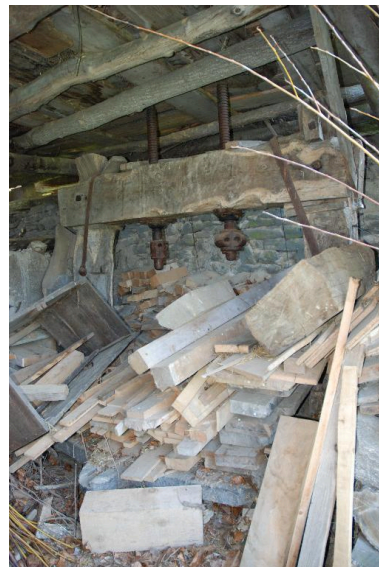
Illustrations



Vue d'ensemble du bâtiment
abritant le four à pain et le pressoir.
Phot. Thierry Monnet
IVR84_20167302906NUCA



Vue partielle du four à pain.
Phot. Thierry Monnet
IVR84_20167302907NUCA



Vue partielle du pressoir.
Phot. Thierry Monnet
IVR84_20167302908NUCA

Dossiers liés

Dossiers de synthèse :

Présentation de la commune de Saint-Offenge-Dessous (IA73003701) Rhône-Alpes, Savoie, Saint-Offenge-Dessous
Les fours à pain du Parc naturel régional du Massif des Bauges (IA00141284)

Oeuvre(s) contenue(s) :

Oeuvre(s) en rapport :

Écart du Crouzet (IA73003749) Rhône-Alpes, Savoie, Saint-Offenge-Dessous

Auteur(s) du dossier : Thierry Monnet, Thierry Monnet, Caroline Guibaud

Copyright(s) : © Région Auvergne-Rhône-Alpes, Inventaire général du patrimoine culturel ; © Parc naturel régional du Massif des Bauges



Vue d'ensemble du bâtiment abritant le four à pain et le pressoir.

IVR84_20167302906NUCA

Auteur de l'illustration : Thierry Monnet

Date de prise de vue : 2014

© Région Auvergne-Rhône-Alpes, Inventaire général du patrimoine culturel ; © Parc naturel régional du Massif des Bauges

reproduction soumise à autorisation du titulaire des droits d'exploitation



Vue partielle du four à pain.

IVR84_20167302907NUCA

Auteur de l'illustration : Thierry Monnet

Date de prise de vue : 2014

© Région Auvergne-Rhône-Alpes, Inventaire général du patrimoine culturel ; © Parc naturel régional du Massif des Bauges

reproduction soumise à autorisation du titulaire des droits d'exploitation



Vue partielle du pressoir.

IVR84_20167302908NUCA

Auteur de l'illustration : Thierry Monnet

Date de prise de vue : 2014

© Région Auvergne-Rhône-Alpes, Inventaire général du patrimoine culturel ; © Parc naturel régional du Massif des Bauges

reproduction soumise à autorisation du titulaire des droits d'exploitation