



Rhône-Alpes, Rhône
Lyon 1er
12bis rue Burdeau , 9, 11 rue Terme

Central téléphonique Burdeau puis musée des Télécommunications

Références du dossier

Numéro de dossier : IA69001317
Date de l'enquête initiale : 2011
Date(s) de rédaction : 2011
Cadre de l'étude : enquête thématique régionale Patrimoine industriel
Degré d'étude : monographié

Désignation

Dénomination : usine de matériel de télécommunication
Parties constituantes non étudiées : bureau

Compléments de localisation

Milieu d'implantation : en ville
Références cadastrales : 1999. AP 232, 266, 268, 267

Historique

Une lettre du 16 septembre 1924 du directeur général des Postes et Télégraphes (33 bis rue Vaubecour) demande autorisation de construire au dessus de la gare du funiculaire de Lyon à la Croix-Rousse (rue Terme) un bâtiment de 2 étages, rue du jardin des plantes et rue Burdeau. (Architecte : Charles Meysson). Le bâtiment a été surélevé en 1957 : exhaussement du central Burdeau pour répondre aux nombreuses demandes d'abonnement. L'automatisation du réseau téléphonique lyonnais date de 1928. Le Central Burdeau, aujourd'hui désaffecté a été transformé en musée des Télécommunications en 1989. Il fermera en 2002 pour cause de restrictions budgétaires et d'une insuffisance des normes de sécurité. Il était question de transférer les collections du musée de la rue Burdeau au Central Lalande (6e arrondissement) et un permis de construire a été effectivement demandé par France Télécom en février 2004 en vue du réaménagement du central Lalande en musée. Le projet a été élaboré, entre autres, par le cabinet Architecture Attitude. Ce projet est resté caduc.

En 2008, un autre projet apparaît : celui de l'installation de l'école de mode. ESMOD représente 21 écoles dans 14 pays différents. Le japonais Satoru Nino prévoit d'investir deux millions d'euros dans un bâtiment de 1600 m².

Période(s) principale(s) : 2e quart 20e siècle, 3e quart 20e siècle

Dates : 1925 (daté par source), 1957 (daté par source)

Auteur(s) de l'oeuvre : Charles Meysson (architecte,)

Description

Le bâtiment sur une parcelle traversante entre la rue Burdeau et la rue des Termes. Le bâtiment de trois étages est localisé en partie au-dessus du tunnel et du parking des Termes. La façade sud (d'origine) est composée de 10 travées, le bâtiment a été surélevé d'un troisième étage à la fin des années 1950 : exhaussement du central pour répondre aux nombreuses demandes d'abonnement. Ce projet a été inscrit au plan quinquennal des services postaux de 1957. Le bâtiment mesurait auparavant 21m80, exhaussement de 3m50 environ = 25,30 m environ. La demande est transmise au Services départementaux de la Reconstruction et du logement le 16 octobre 1956. Accord du conseil départemental d'hygiène lors de sa séance du 18 avril 1957.

Éléments descriptifs

Matériau(x) du gros-oeuvre, mise en oeuvre et revêtement : béton

Matériau(x) de couverture : ciment en couverture

Étage(s) ou vaisseau(x) : 3 étages carrés

Type(s) de couverture : terrasse

Typologies et état de conservation

État de conservation : bon état

Statut, intérêt et protection

le musée des Télécommunication a fermé en 2002.

Intérêt de l'œuvre : à signaler

Statut de la propriété : propriété privée

Références documentaires

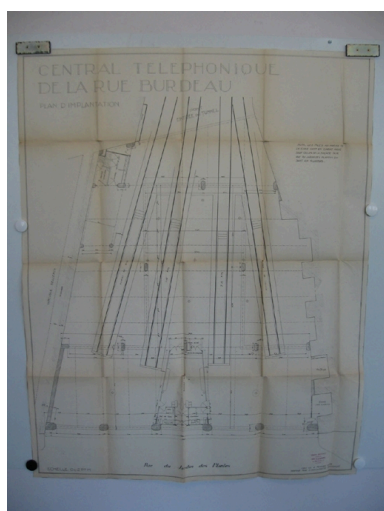
Documents d'archive

- **AM Lyon : 923 WP 207, Demande du directeur des PTT pour l'édification d'un central téléphonique sur la gare funiculaire rue terme.** 1922
- **AM Lyon : 352 WP 065, Exhaussement du central burdeau inscrit au plan du 14 février 1957.** 1956-1957
- **AM Lyon : 1 C 308108, bibliothèque : 1 C 308108 : plaquette du musée des Télécommunications**

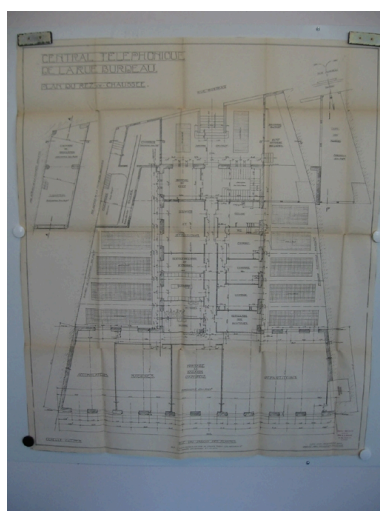
Documents figurés

- **AM Lyon : 344 WP 174, PCA 1925 0323 : Demande du directeur des PTT pour l'édification d'un central téléphonique sur la gare funiculaire rue terme, architecte Charles Meysson.** 8 oct. 1924

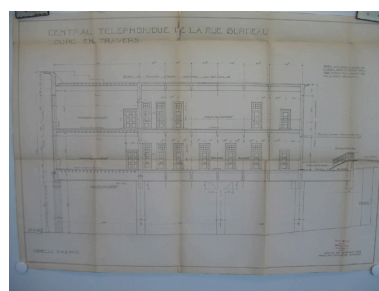
Illustrations



Plan d'implantation : central téléphonique de la rue Burdeau (AM Lyon). plan d'implantation N et B, Meysson Charles (architecte)Meysson



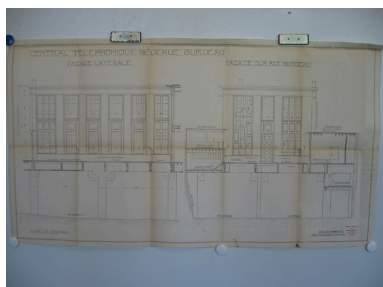
Plan du r-d-ch. plan du r-d-ch N et B, Meysson Charles (architecte) AM Lyon. 344 WP 174 PCA 19250972 Phot. Nadine Halitim-Dubois



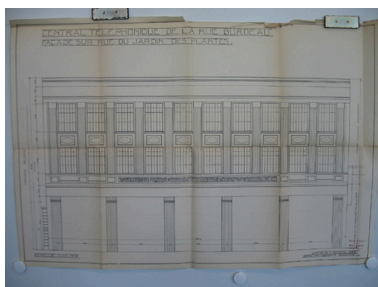
Coupe en travers. coupe en travers N et B, Meysson Charles (architecte) AM Lyon. 344 WP 174 PCA 19250972 Phot. Nadine Halitim-Dubois IVR82_20116900198NUC

Charles (architecte) AM Lyon.
344 WP 174 PCA 19250972
Phot. Nadine Halitim-Dubois
IVR82_20116900196NUC

IVR82_20116900197NUC



Coupe latérale
Phot. Nadine Halitim-Dubois
IVR82_20116900199NUC



Façade sur la rue du jardin des
plantes. façade N et B, Meysson
Charles (architecte) AM Lyon.
344 WP 174 PCA 19250972
Phot. Nadine Halitim-Dubois
IVR82_20116900200NUC



Vue générale nord
Phot. Didier Gourbin
IVR82_20106906660NUCA



Vue d'ensemble nord (n et b)
Phot. Didier Gourbin
IVR82_20106906661NUC



Vue entrée principale du Musée
Phot. Didier Gourbin
IVR82_20106906662NUCA



Entrée principale nord
avec portail en ferronnerie
Phot. Didier Gourbin
IVR82_20106906663NUCA



Vue d'ensemble façade
sud-ouest (rue Terme)
Phot. Didier Gourbin
IVR82_20106906665NUCA



Vue d'ensemble nord-est
Phot. Didier Gourbin
IVR82_20106906674NUCA



Vue générale nord-ouest
Phot. Didier Gourbin
IVR82_20106906675NUC



Vue d'ensemble du site dans
son environnement urbain
Phot. Didier Gourbin
IVR82_20106906676NUCA



Vue d'ensemble dans son
environnement urbain
Phot. Didier Gourbin
IVR82_20106906677NUCA

Dossiers liés

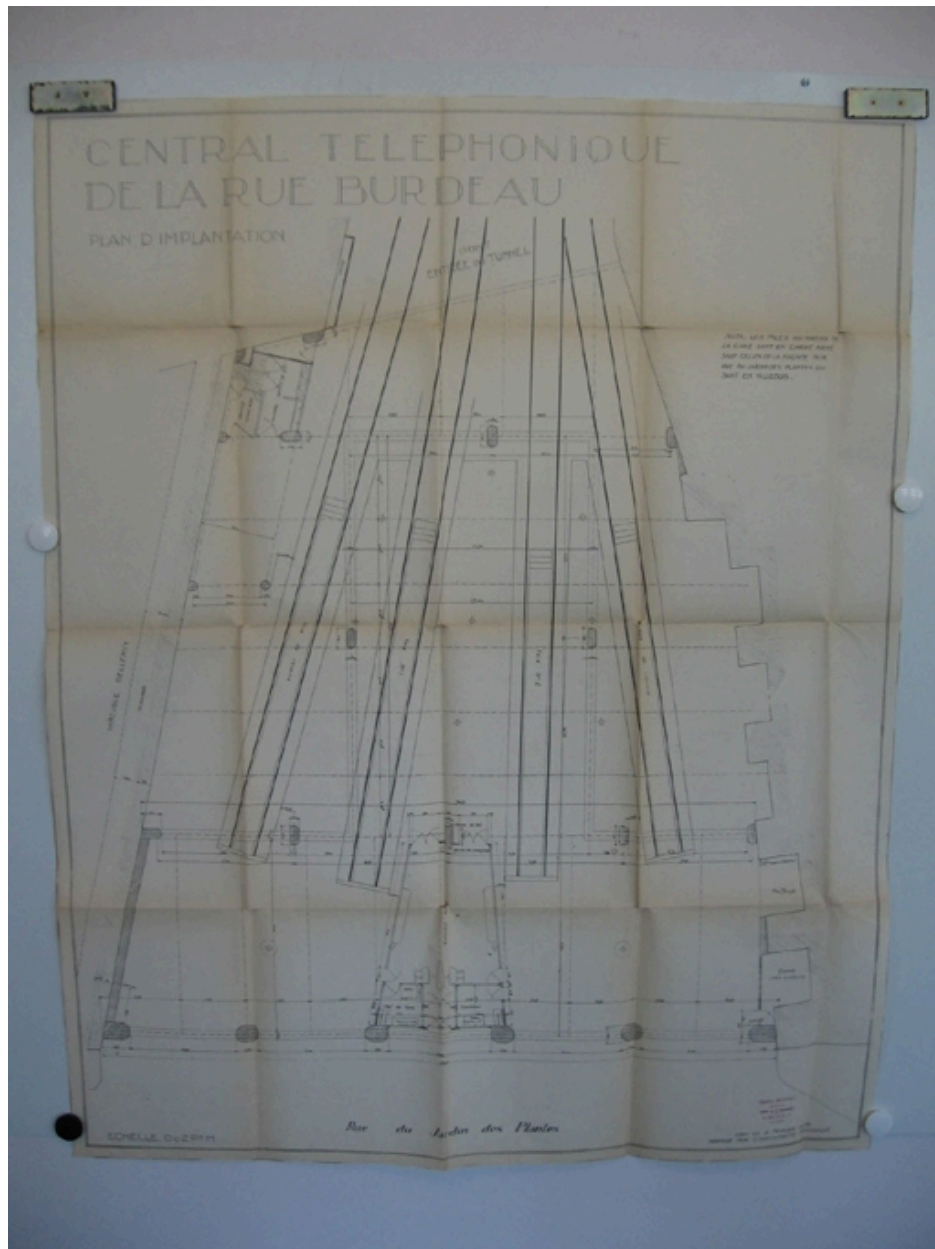
Dossiers de synthèse :

Présentation et synthèse du patrimoine industriel de la ville de Lyon (IA69001377) Rhône-Alpes, Rhône, Lyon

Oeuvre(s) contenue(s) :

Auteur(s) du dossier : Nadine Halitim-Dubois

Copyright(s) : © Région Rhône-Alpes, Inventaire général du patrimoine culturel ; © Ville de Lyon

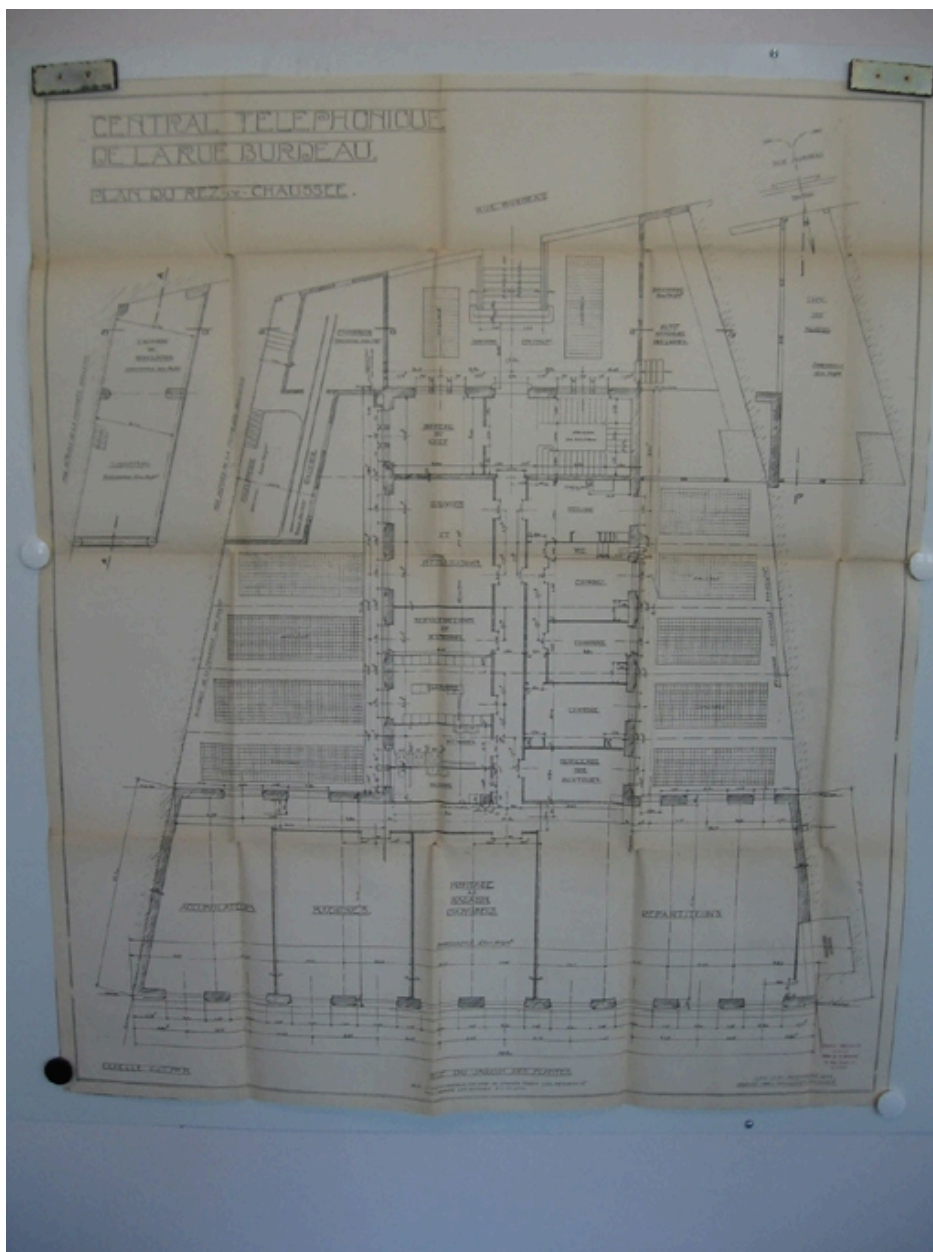


Plan d'implantation : central téléphonique de la rue Burdeau (AM Lyon). plan d'implantation N et B, Meysson Charles (architecte) Meysson Charles (architecte) AM Lyon. 344 WP 174 PCA 19250972

IVR82_20116900196NUC

Auteur de l'illustration : Nadine Halitim-Dubois

© Région Rhône-Alpes, Inventaire général du patrimoine culturel ; © Ville de Lyon
reproduction soumise à autorisation du titulaire des droits d'exploitation

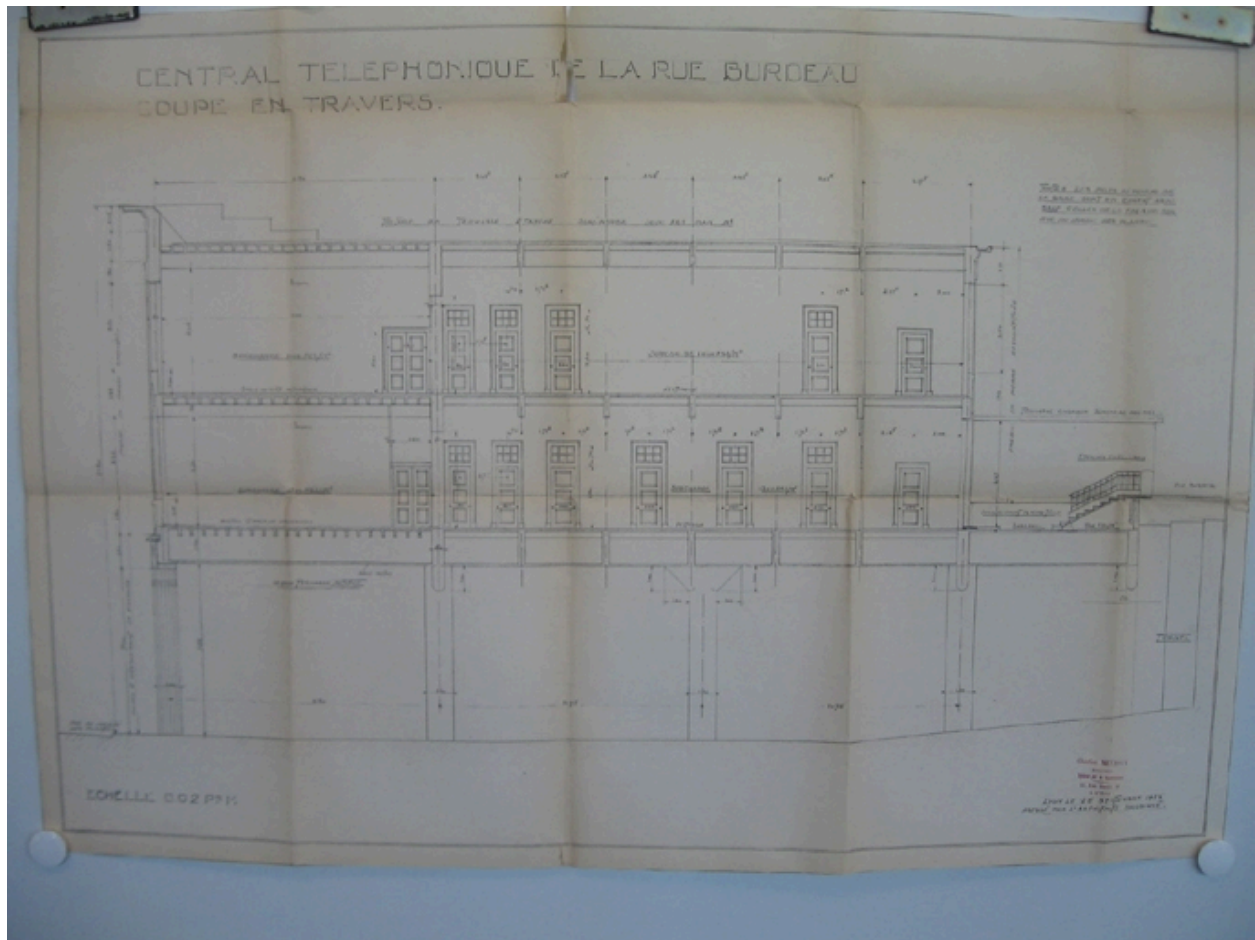


Plan du r-d-ch. plan du r-d-ch N et B, Meysson Charles (architecte) AM Lyon. 344 WP 174 PCA 19250972

IVR82_20116900197NUC

Auteur de l'illustration : Nadine Halitim-Dubois

© Région Rhône-Alpes, Inventaire général du patrimoine culturel ; © Ville de Lyon
reproduction soumise à autorisation du titulaire des droits d'exploitation

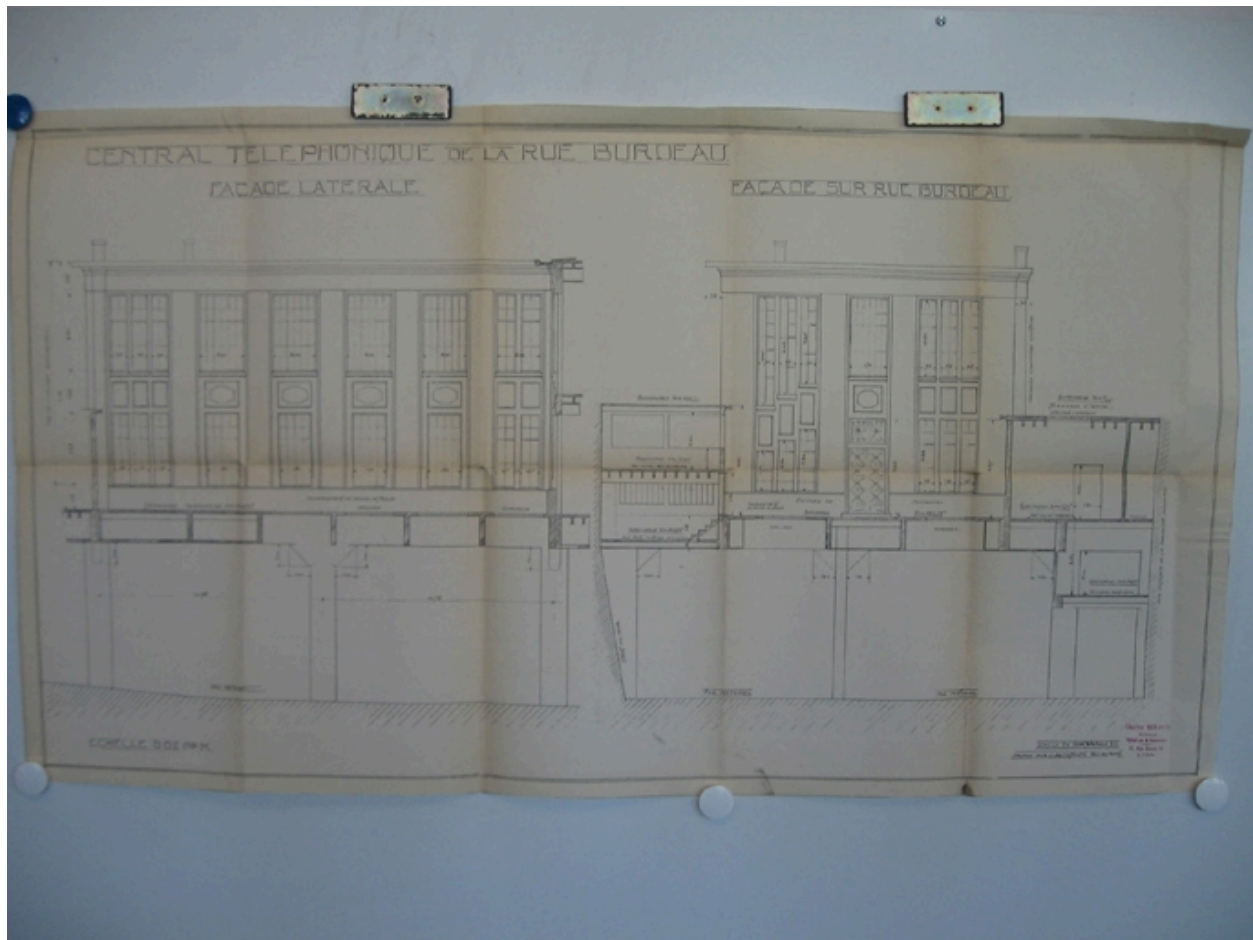


Coupe en travers. coupe en travers N et B, Meysson Charles (architecte) AM Lyon. 344 WP 174 PCA 19250972

IVR82_20116900198NUC

Auteur de l'illustration : Nadine Halitim-Dubois

© Région Rhône-Alpes, Inventaire général du patrimoine culturel ; © Ville de Lyon
reproduction soumise à autorisation du titulaire des droits d'exploitation

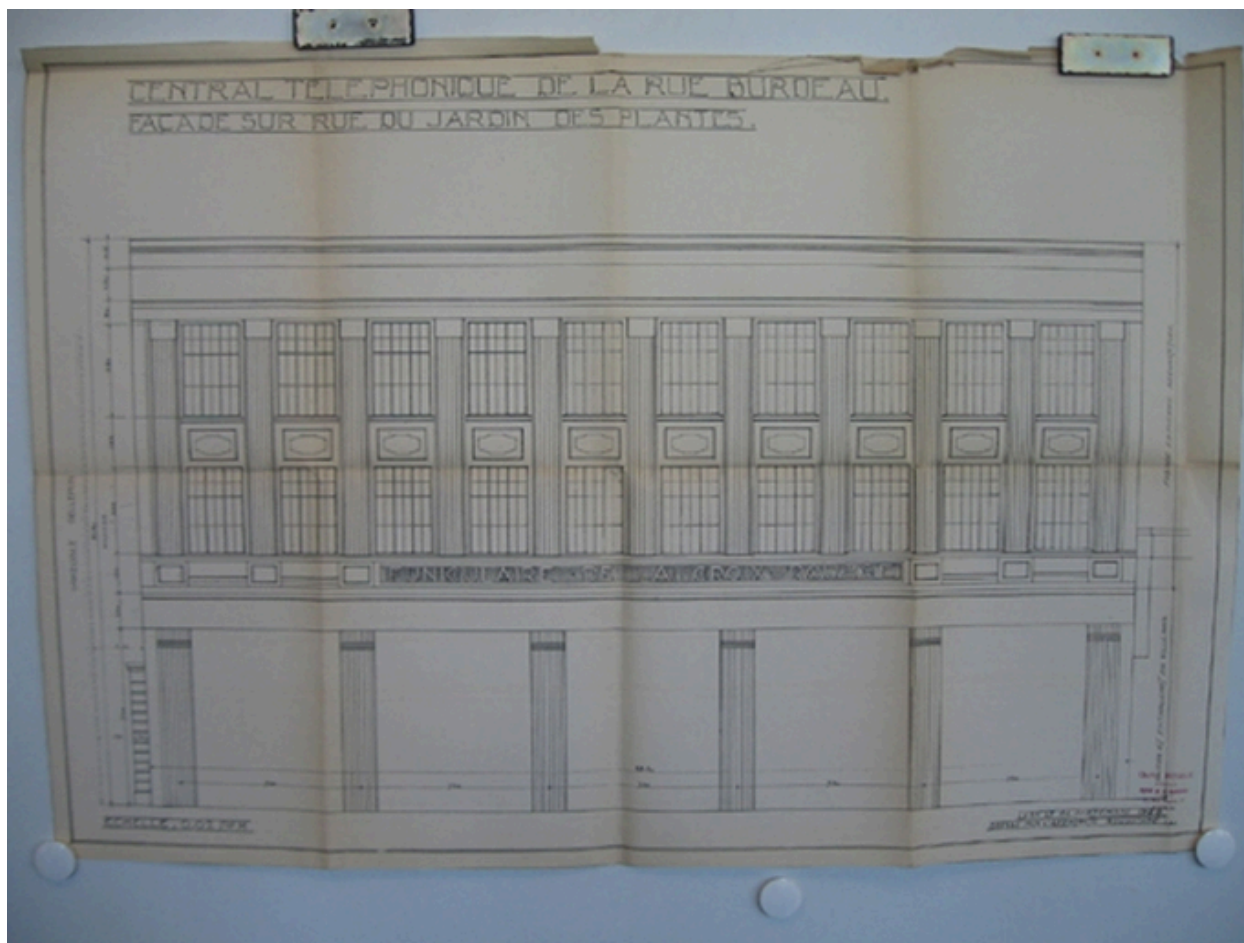


Coupe latérale

IVR82_20116900199NUC

Auteur de l'illustration : Nadine Halitim-Dubois

© Région Rhône-Alpes, Inventaire général du patrimoine culturel ; © Ville de Lyon
reproduction soumise à autorisation du titulaire des droits d'exploitation



Façade sur la rue du jardin des plantes. façade N et B, Meysson Charles (architecte) AM Lyon. 344 WP 174 PCA 19250972

Référence du document reproduit :

- **AM Lyon : 344 WP 174, PCA 1925 0323 : Demande du directeur des PTT pour l'édification d'un central**
AM Lyon : 344 WP 174, PCA 1925 0323 : Demande du directeur des PTT pour l'édification d'un central
téléphonique sur la gare funiculaire rue terme, architecte Charles Meysson. 8 oct. 1924
- **AM Lyon : 344 WP 174, PCA 1925 0323 : Demande du directeur des PTT pour l'édification d'un central**
AM Lyon : 344 WP 174, PCA 1925 0323 : Demande du directeur des PTT pour l'édification d'un central
téléphonique sur la gare funiculaire rue terme, architecte Charles Meysson. 8 oct. 1924

IVR82_20116900200NUC

Auteur de l'illustration : Nadine Halitim-Dubois

© Région Rhône-Alpes, Inventaire général du patrimoine culturel ; © Ville de Lyon
reproduction soumise à autorisation du titulaire des droits d'exploitation



Vue générale nord

IVR82_20106906660NUCA

Auteur de l'illustration : Didier Gourbin

© Région Rhône-Alpes, Inventaire général du patrimoine culturel ; © Ville de Lyon
reproduction soumise à autorisation du titulaire des droits d'exploitation



Vue d'ensemble nord (n et b)

IVR82_20106906661NUC

Auteur de l'illustration : Didier Gourbin

© Région Rhône-Alpes, Inventaire général du patrimoine culturel ; © Ville de Lyon
reproduction soumise à autorisation du titulaire des droits d'exploitation



Vue entrée principale du Musée

IVR82_20106906662NUCA

Auteur de l'illustration : Didier Gourbin

© Région Rhône-Alpes, Inventaire général du patrimoine culturel ; © Ville de Lyon
reproduction soumise à autorisation du titulaire des droits d'exploitation



Entrée principale nord avec portail en ferronnerie

IVR82_20106906663NUCA

Auteur de l'illustration : Didier Gourbin

© Région Rhône-Alpes, Inventaire général du patrimoine culturel ; © Ville de Lyon
reproduction soumise à autorisation du titulaire des droits d'exploitation



Vue d'ensemble façade sud-ouest (rue Terme)

IVR82_20106906665NUCA

Auteur de l'illustration : Didier Gourbin

© Région Rhône-Alpes, Inventaire général du patrimoine culturel ; © Ville de Lyon
reproduction soumise à autorisation du titulaire des droits d'exploitation



Vue d'ensemble nord-est

IVR82_20106906674NUCA

Auteur de l'illustration : Didier Gourbin

© Région Rhône-Alpes, Inventaire général du patrimoine culturel ; © Ville de Lyon
reproduction soumise à autorisation du titulaire des droits d'exploitation



Vue générale nord-ouest

IVR82_20106906675NUC

Auteur de l'illustration : Didier Gourbin

© Région Rhône-Alpes, Inventaire général du patrimoine culturel ; © Ville de Lyon
reproduction soumise à autorisation du titulaire des droits d'exploitation



Vue d'ensemble du site dans son environnement urbain

IVR82_20106906676NUCA

Auteur de l'illustration : Didier Gourbin

© Région Rhône-Alpes, Inventaire général du patrimoine culturel ; © Ville de Lyon
reproduction soumise à autorisation du titulaire des droits d'exploitation



Vue d'ensemble dans son environnement urbain

IVR82_20106906677NUCA

Auteur de l'illustration : Didier Gourbin

© Région Rhône-Alpes, Inventaire général du patrimoine culturel ; © Ville de Lyon
reproduction soumise à autorisation du titulaire des droits d'exploitation