



Auvergne-Rhône-Alpes, Rhône
La Mulatière
rue des Balanciers, rue Chardiny, rue Pierre Sémard

Usine d'appareils de pesage Béranger puis Trayvou à la Mulatière

Références du dossier

Numéro de dossier : IA69001825
Date de l'enquête initiale : 2025
Date(s) de rédaction : 2025
Cadre de l'étude : enquête thématique régionale Patrimoine industriel
Degré d'étude : monographié

Désignation

Dénomination : usine d'appareils de pesage
Parties constituantes non étudiées : maison

Compléments de localisation

Milieu d'implantation : en ville
Références cadastrales : AH, 79 à 83, 93

Historique

La Sté Béranger-Trayvou est une entreprise française de fabrication d'appareils de pesage fondée au XIX^e siècle qui a disparu dans les années 1990.

Joseph Béranger fonde en 1827 "la maison Béranger fabriquant lyonnais d'appareil de levage", 10 cours du Trocadéro à Lyon Brotteaux. 300 personnes travaillaient dans ces ateliers. Après 1857, son gendre, Auguste Catenot, déplace les établissements Catenot-Béranger à La Mulatière, sur le site d'une ancienne société de hauts-fourneaux créée en 1842-1843 par Henri Ramay le long de la 1^{ère} ligne de chemin de fer Lyon-Saint-Etienne. Cette entreprise de hauts-fourneaux fermera en 1857 (cf source : Fonte Fer Acier, 1992, p. 78).

Vers 1860, l'Et de la Mulatière est rachetés par la maison J. Béranger, fabriquant lyonnais d'appareil de levage. La veuve Catenot-Béranger assume l'intérim à la tête de la société jusqu'à son remariage avec Benoît Trayvou en 1866, un ancien maître de forges originaire de Haute-Saône. Il prend la direction régionale des affaires, et donne son nom à la marque des balances fabriquées dans ces établissements.

En 1886, un grand incendie ravagea l'ensemble de l'usine qui fut reconstruite.

Effectif salarié : 300 en 1842, 300 en 1885, 350 en 1906, 477 (le maximum) en 1926.

La villa de l'industriel localisée à proximité du site sera détruite en 1985.

Période(s) principale(s) : 2e quart 19e siècle, 3e quart 19e siècle

Statut, intérêt et protection

Intérêt de l'œuvre : à signaler

Statut de la propriété : propriété privée

Références documentaires

Documents d'archive

- **AD Rhône : Tènement appartenant à l'entreprise Trayvou, acquisition foncière 1991-1994.**

AD Rhône : 3956 W 220. Tènement appartenant à l'entreprise Trayvou, acquisition foncière : arrêté préfectoral, études, plans, correspondance, 1991-1994. AD69 : 3956 W 220
3956 W 220

- **AD 69 : Foncier. Acquisition du terrain appartenant à l'entreprise Trayvou, 1992**
AD 69 : 3956 W 248 : Foncier. Acquisition du terrain appartenant à l'entreprise Trayvou, division en volumes : état descriptif de division en volumes, comptes rendus de réunion, notes, correspondance, 1999-2002. AD 69 : 3956 W 248

Bibliographie

- **BELHOSTE, Jean-François. Fonte, fer, acier. Rhône-Alpes, XVe - début XXe siècle. Lyon, 1992.**
BELHOSTE, Jean-François. **Fonte, fer, acier. Rhône-Alpes, XVe - début XXe siècle.** Lyon : Inventaire général des monuments et des richesses artistiques de la France, 1992
p.78-79

Multimedia

- **Photos maison d'industriel Trayvou Mulatière**
Les photos de la maison de maître de l'établissement Trayvou (c. 1985) trouvées sur le site de « La Fontanière - Association pour la protection et la valorisation du patrimoine de Sainte Foy-lès-Lyon - La Mulatière – Galerie propriétés maisons et châteaux ». lien <https://lafontaniere.fr/galerie-proprietes-et-chateaux/>

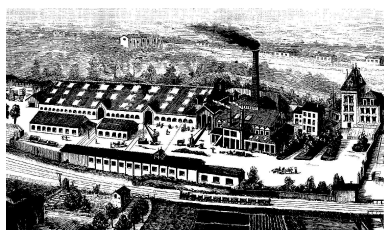
Annexe 1

AD du Rhône : 1992

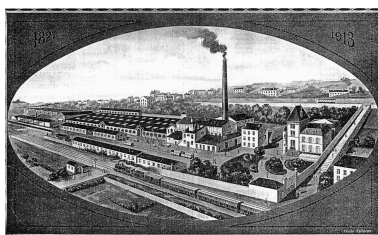
Les archives du service de l'urbanisme opérationnel de la Métropole, actuellement aux Archives départementales et métropolitaines, présentent plusieurs cotes concernant ce tènement de l'entreprise Trayvou : acquisition foncière, études, plans (1991-1994), division en volumes (1999-2002).

Tènement appartenant à l'entreprise Trayvou, acquisition foncière : arrêté préfectoral, études, plans, correspondance, 1991-1994. AD69 : 3956 W 220	3956 W 220
Foncier. Acquisition du terrain appartenant à l'entreprise Trayvou, division en volumes : état descriptif de division en volumes, comptes rendus de réunion, notes, correspondance, 1999-2002. AD 69 : 3956 W 248	3956 W 248

Illustrations



Gravure de la fabrique d'appareils de pesage B. Trayvou, 1892 (tirée les Grandes Usines de Turgan, 1892)
Repro. Jacques Gastineau
IVR84_20256901400NUC



Vue générale des usines Trayvou de la Mulatière en 1913 (AP)
Phot. Nadine Halitim-Dubois
IVR84_20256901401NUC

NOUVELLE BASCULE AUTOMATIQUE
dite à **SOMATOMÈTRE**

Force 200 kilogrammes

Se construit avec ou sans toise

MODÈLE ADOPTÉ par le Ministère de la Guerre (Division de Service de Santé)

POINÇONNÉ PAR L'ÉTAT non applicable dans le Commerce

Fig. 64

Cette Bascule a été créée principalement pour le pesage et le mesurage des soldats. Elle a aussi son emploi dans les Hospices, Écoles, Pharmacies, Administrations diverses, Conseils de revision, etc.

Construction Chêne verni, Colonne métallique, Solé mi-métallique. Frein arrêtant les oscillations de l'aiguille.

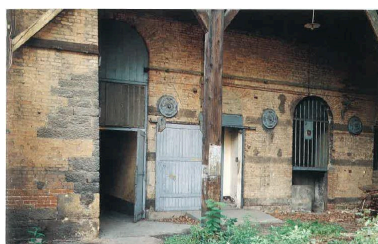
PRIX
AVEC TOISE : **450 fr.**
SANS TOISE : **370 fr.**

Les dispositions particulières de cette Bascule permet de peser jusqu'à six kilogrammes à l'aide d'un poids de six kilogrammes.

Tablier de 60 x 48 c/m
Dimensions extérieures du cadre, 80 x 51 x 22 c/m

Publicité de l'usine d'appareils de pesage Béranger-Trayvou (AP)
Phot. Nadine Halitim-Dubois

IVR84_20256901404NUC



Usine d'appareils de pesage Béranger-Trayvou
Phot. Jean-Marie Refflé
IVR82_19936900002PA

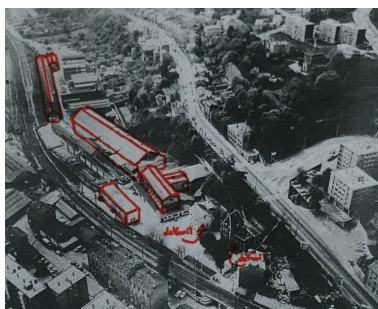


Usine d'appareils de pesage Béranger-Trayvou
Phot. Jean-Marie Refflé
IVR82_19936900006PA

Publicité de l'usine d'appareils de pesage Trayvou 1960 (AP)
Phot. Nadine Halitim-Dubois
IVR84_20256901405NUC



Vue d'ensemble des usines d'appareils de pesage Béranger-Trayvou 1991 (ACL)
Phot. Jacques Gastineau
IVR84_20256901402NUC



Localisation des bâtiments encore existants de l'usine Trayvou (2025)
Phot. Nadine Halitim-Dubois
IVR84_20256901406NUC



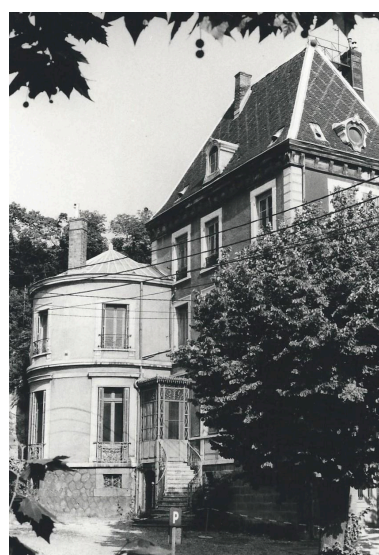
Vue intérieure de l'usine d'appareils de pesage Béranger-Trayvou en 1991 (ACL)
Phot. Jacques Gastineau
IVR84_20256901403NUC



Balance Trayvou localisée à Dakar
Phot. Nadine Halitim-Dubois
IVR84_20256901407NUCA



Balance Trayvou localisée à Dakar : détail plaque
Phot. Nadine Halitim-Dubois
IVR84_20256901408NUCA



Maison industriel Trayvou (sources : <https://lafonatiere.fr/galerie-proprietes-et-chateaux/>) en 1985
Repro. Nadine Halitim-Dubois

IVR84_20256901409NUC



Détail Maison industriel
Trayvou 1985 (sources :
[https://lafontaniere.fr/galerie-
proprietes-et-chateaux/](https://lafontaniere.fr/galerie-proprietes-et-chateaux/))
Repro. Nadine Halitim-Dubois
IVR84_20256901410NUC



Détail Maison industriel Trayvou
1958(sources : [https://lafontaniere.fr/
galerie-proprietes-et-chateaux/](https://lafontaniere.fr/galerie-proprietes-et-chateaux/))
Repro. Nadine Halitim-Dubois
IVR84_20256901411NUC

Dossiers liés

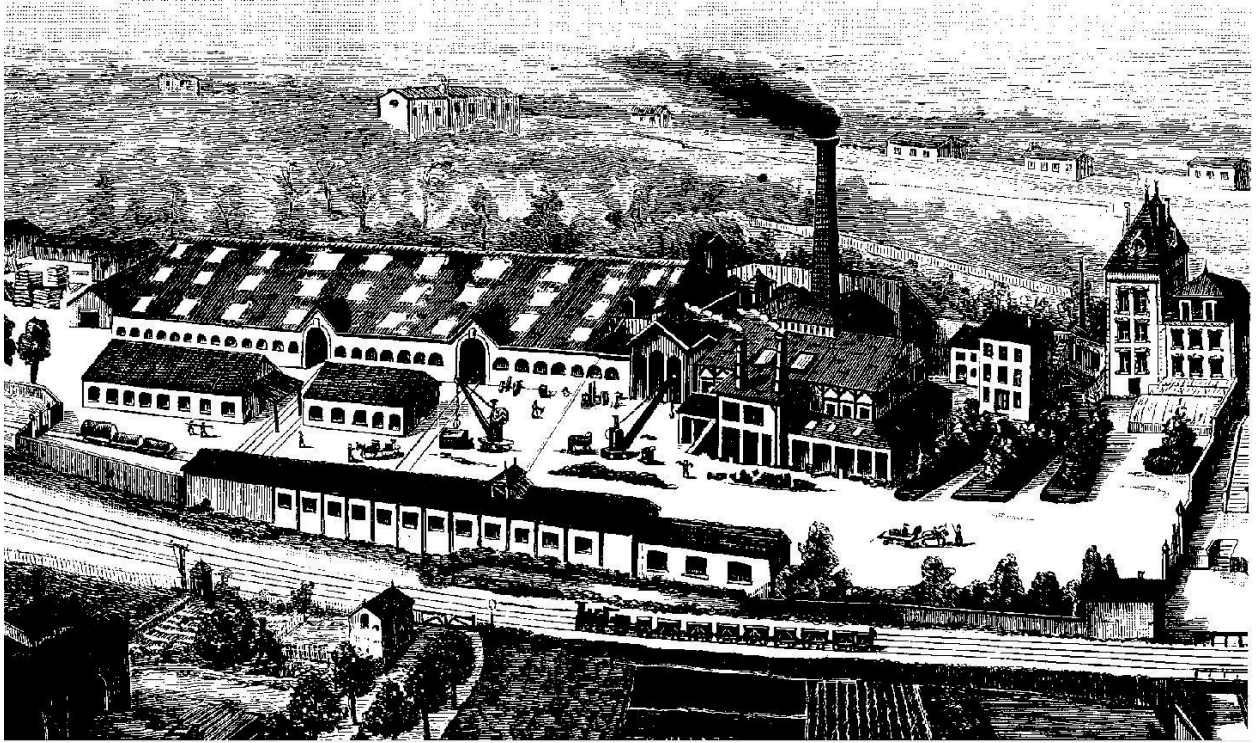
Dossiers de synthèse :

Présentation et synthèse du patrimoine industriel de la ville de Lyon (IA69001377) Auvergne-Rhône-Alpes, Rhône, Lyon

Oeuvre(s) contenue(s) :

Auteur(s) du dossier : Nadine Halitim-Dubois

Copyright(s) : © Région Rhône-Alpes, Inventaire général du patrimoine culturel

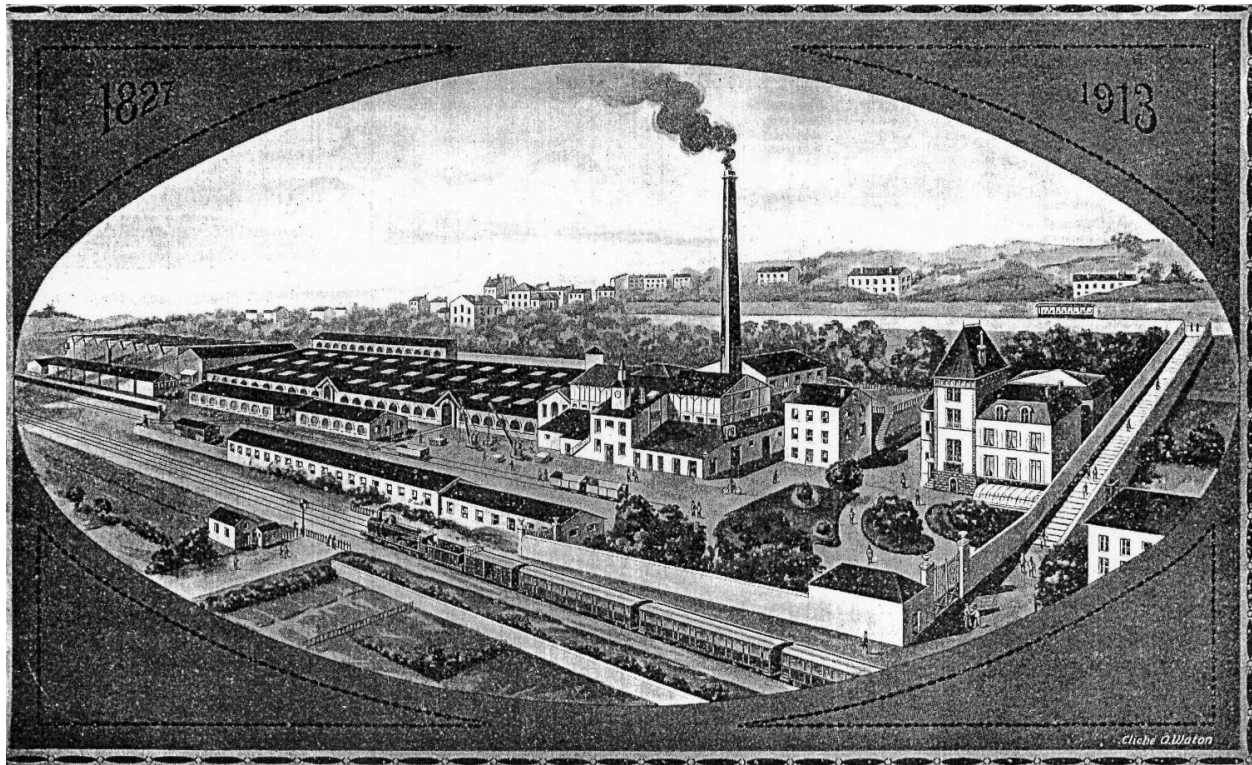


Gravure de la fabrique d'appareils de pesage B. Trayvou, 1892 (tirée les Grandes Usines de Turgan, 1892)

IVR84_20256901400NUC

Auteur de l'illustration (reproduction) : Jacques Gastineau

© Région Auvergne-Rhône-Alpes, Inventaire général du patrimoine culturel
communication libre, reproduction soumise à autorisation



Vue générale des usines Trayvou de la Mulatière en 1913 (AP)

IVR84_20256901401NUC

Auteur de l'illustration : Nadine Halitim-Dubois

© Région Auvergne-Rhône-Alpes, Inventaire général du patrimoine culturel
communication libre, reproduction soumise à autorisation

NOUVELLE BASCULE AUTOMATIQUE
dite à SOMATOMÈTRE

Force 200 kilogrammes

MODÈLE ADOPTÉ
par le Ministère de la Guerre
(Direction du Service de Santé)

Se construit avec ou sans toise

POINÇONNÉE PAR L'ÉTAT
non admise dans le Commerce

Fig. 54

Construction
Chêne verni,
Colonne métallique,
Boîte mi-métallique.
Frein arrêtant
les oscillations de
l'aiguille.

Cette Bascule a été créée principalement pour le pesage et le mesurage des soldats.

Elle a aussi son emploi dans les Hospices, Écoles, Pharmacies, Administrations diverses, Conseils de revision, etc.

PRIX

AVEC TOISE :
450 fr.

SANS TOISE :
370 fr.

Une disposition particulière de cette Bascule permet de peser jusqu'à 200 kilogrammes à l'aide d'un poids de 10 kilogrammes.

Tablier de 50 × 43 c/m
Dimensions extérieures du cadre, 90 × 51 × 22 c/m

Publicité de l'usine d'appareils de pesage Béranger-Trayvou (AP)

IVR84_20256901404NUC

Auteur de l'illustration : Nadine Halitim-Dubois

© Région Auvergne-Rhône-Alpes, Inventaire général du patrimoine culturel
communication libre, reproduction soumise à autorisation

A TOUTE QUESTION
PESAGE - ESSAIS DE MATÉRIEAUX - SÉCURITÉ PAR VERROUILLAGE
UNE RÉPONSE

TOUS LES APPAREILS DE PESAGE
PONTS BASCULES pour chariots, wagnonnets, camions, wagons, pesage des wagons en rame et en marche.
BASCULES INDUSTRIELLES AUTOMATIQUES pour tous usages, pour toutes industries : pèse-trémies, pèse-réservoirs, pesage de fers, tubes, lingots, poches de coulé, containers, fûts (enfûtage automatique), palettes, pesage des avions, etc...
Pesage du bétail, de la vendange, du lait.
INDICATEUR OPTIQUE DE PESÉES, qui exprime, totalise, enregistre en quelques secondes vos pesées exactes sur tickets ou bandes.
Se monte sur tous appareils de pesage.

INSTALLATIONS DE PESAGE
A CYCLE AUTOMATIQUE
Contrôle - Régulation - Triage
Pesage des agrégats et constitution des mélanges.
PESAGE-DOSAGE pour Conditionnement de produits difficiles, ensachage automatique avec ligature... etc...
BASCULES INTEGRATRICES pour pesées continues sur bandes transporteuses.

MACHINES D'ESSAIS
Traction - compression - flexion - pliage - billage - cisaillement - torsion - résilience... etc...
Machines Hydrauliques - Mécaniques - Electro-
niques de 250 Kg à 300 tonnes.
Moutons-pendules etc...

POUR TOUTES INSTALLATIONS
MATÉRIALISATION DES CONSIGNES
Par serrures de Sécurité.

un matériel vite amorti !

DEMANDEZ-NOUS
TOUTES ÉTUDES,
DOCUMENTATION
ET TOUTS RENSEIGNEMENTS
TECHNIQUES

écrivez à

TRAYVOU

le Spécialiste du Pesage
le Technicien des Essais

SIEGE SOCIAL ET USINE :
73, RUE STÉPHANE-DESCHANT
LA MULATIÈRE (Rhône)

AGENCES A : PARIS - LYON - MARSEILLE - BORDEAUX

Ind. breveté

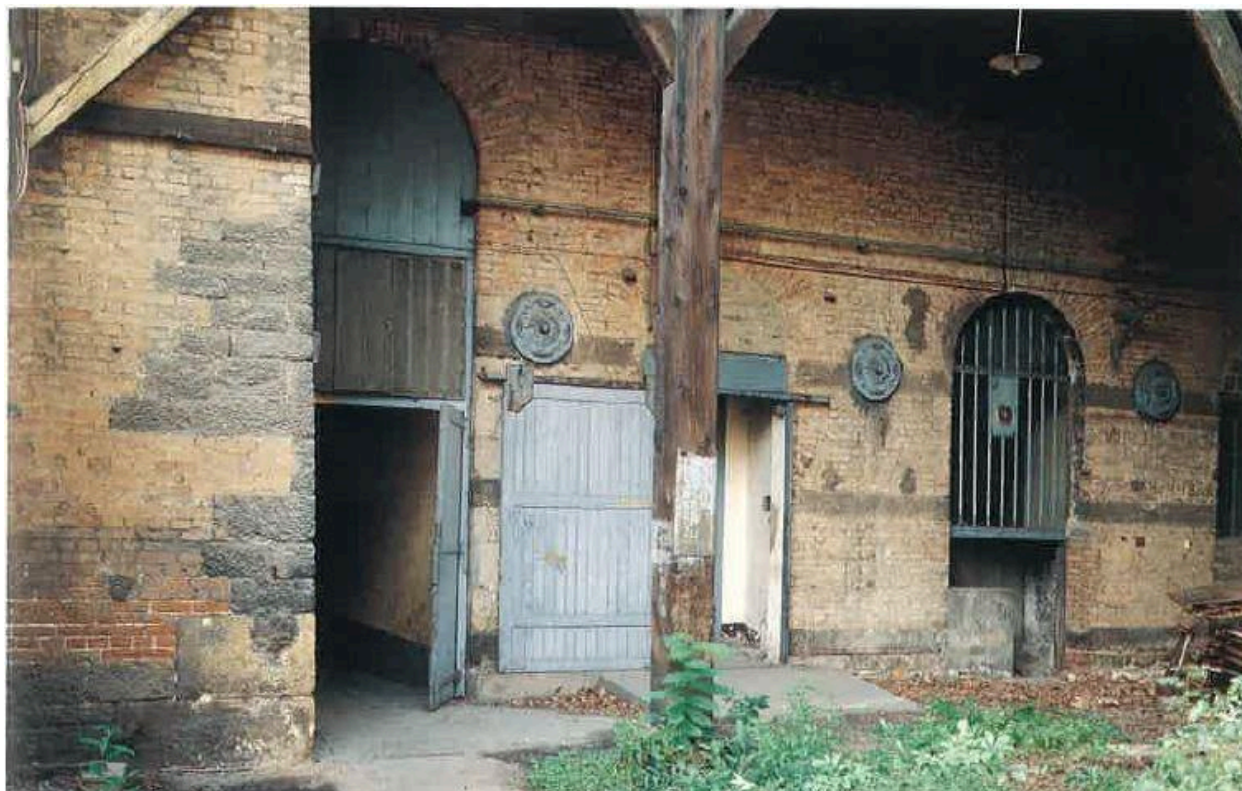
— 112 —

Publicité de l'usine d'appareils de pesage Trayvou 1960 (AP)

IVR84_20256901405NUC

Auteur de l'illustration : Nadine Halitim-Dubois

© Région Auvergne-Rhône-Alpes, Inventaire général du patrimoine culturel
communication libre, reproduction soumise à autorisation



Usine d'appareils de pesage Béranger-Trayvou

IVR82_19936900002PA

Auteur de l'illustration : Jean-Marie Refflé

© Région Auvergne-Rhône-Alpes, Inventaire général du patrimoine culturel
communication libre, reproduction soumise à autorisation

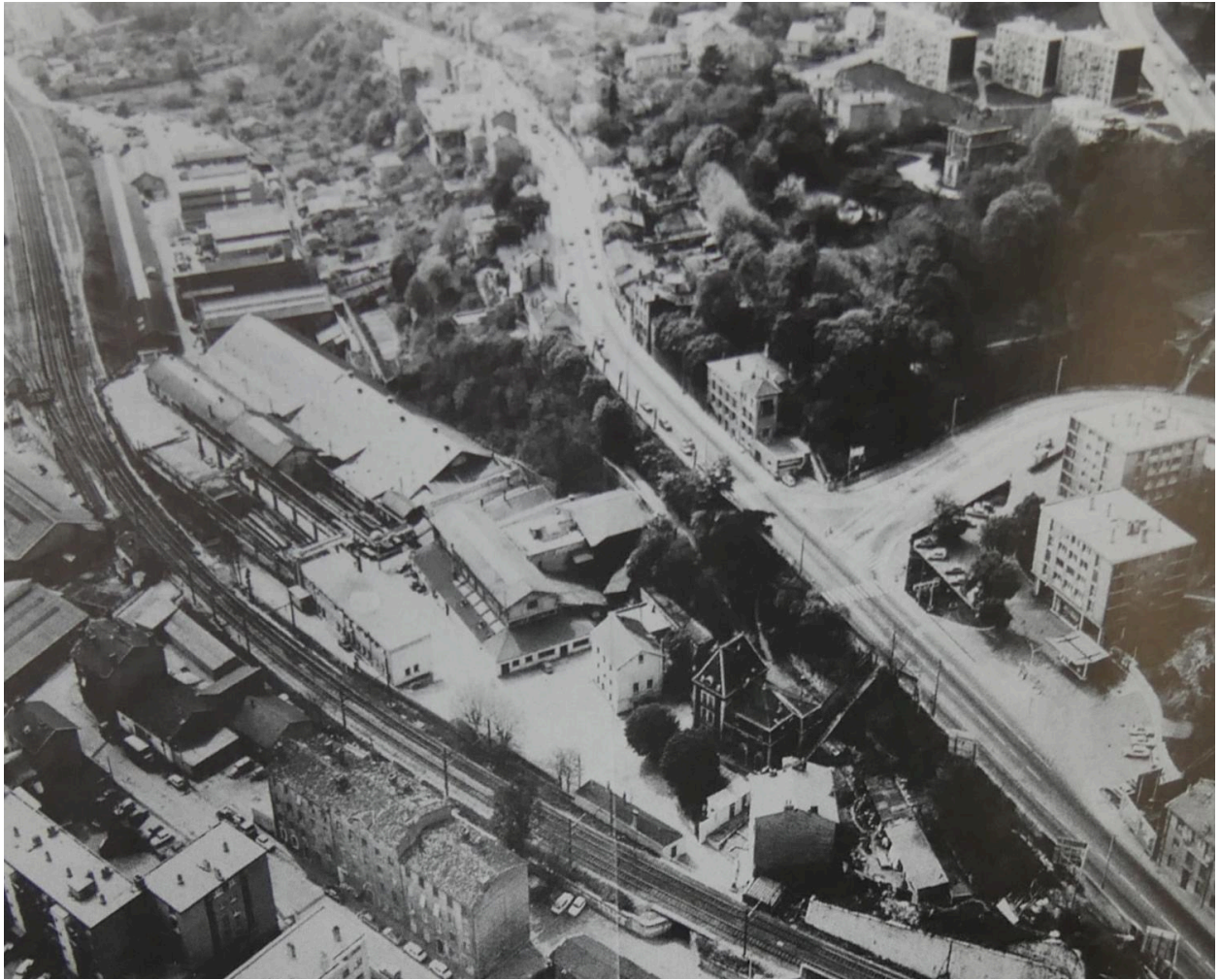


Usine d'appareils de pesage Béranger-Trayvou

IVR82_19936900006PA

Auteur de l'illustration : Jean-Marie Refflé

© Région Auvergne-Rhône-Alpes, Inventaire général du patrimoine culturel
communication libre, reproduction soumise à autorisation



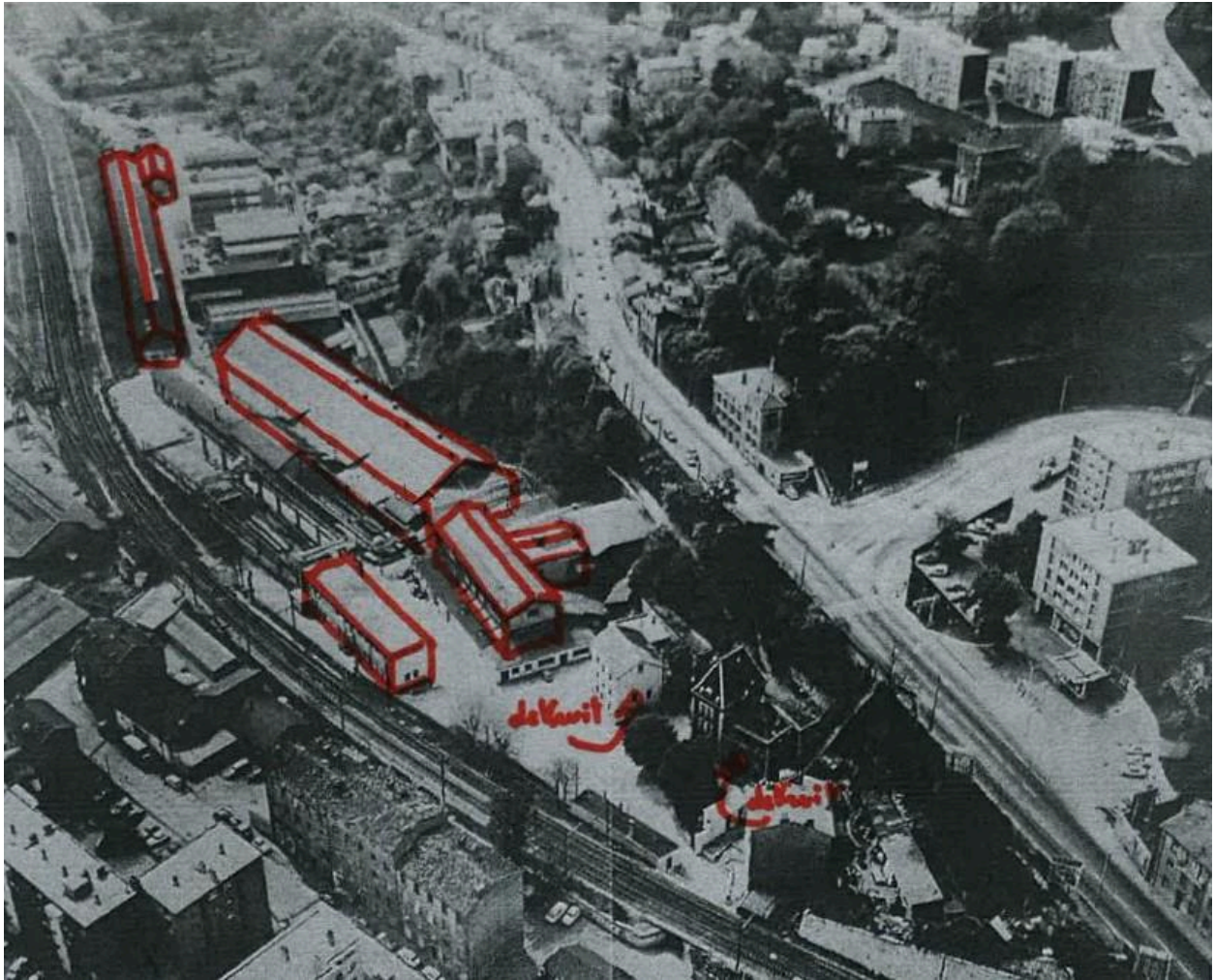
Vue d'ensemble des usines d'appareils de pesage Béranger-Trayvou 1991 (ACL)

IVR84_20256901402NUC

Auteur de l'illustration : Jacques Gastineau

© Archives municipales de Lyon

communication libre, reproduction soumise à autorisation



Localisation des bâtiments encore existants de l'usine Trayvou (2025)

IVR84_20256901406NUC

Auteur de l'illustration : Nadine Halitim-Dubois

© Région Auvergne-Rhône-Alpes, Inventaire général du patrimoine culturel
communication libre, reproduction soumise à autorisation



Vue intérieure de l'usine d'appareils de pesage Béranger-Trayvou en 1991 (ACL)

IVR84_20256901403NUC

Auteur de l'illustration : Jacques Gastineau

© Archives municipales de Lyon

communication libre, reproduction soumise à autorisation



Balance Trayvou localisée à Dakar

IVR84_20256901407NUCA

Auteur de l'illustration : Nadine Halitim-Dubois

© Région Auvergne-Rhône-Alpes, Inventaire général du patrimoine culturel
communication libre, reproduction soumise à autorisation



Balance Trayvou localisée à Dakar : détail plaque

IVR84_20256901408NUCA

Auteur de l'illustration : Nadine Halitim-Dubois

© Région Auvergne-Rhône-Alpes, Inventaire général du patrimoine culturel
communication libre, reproduction soumise à autorisation

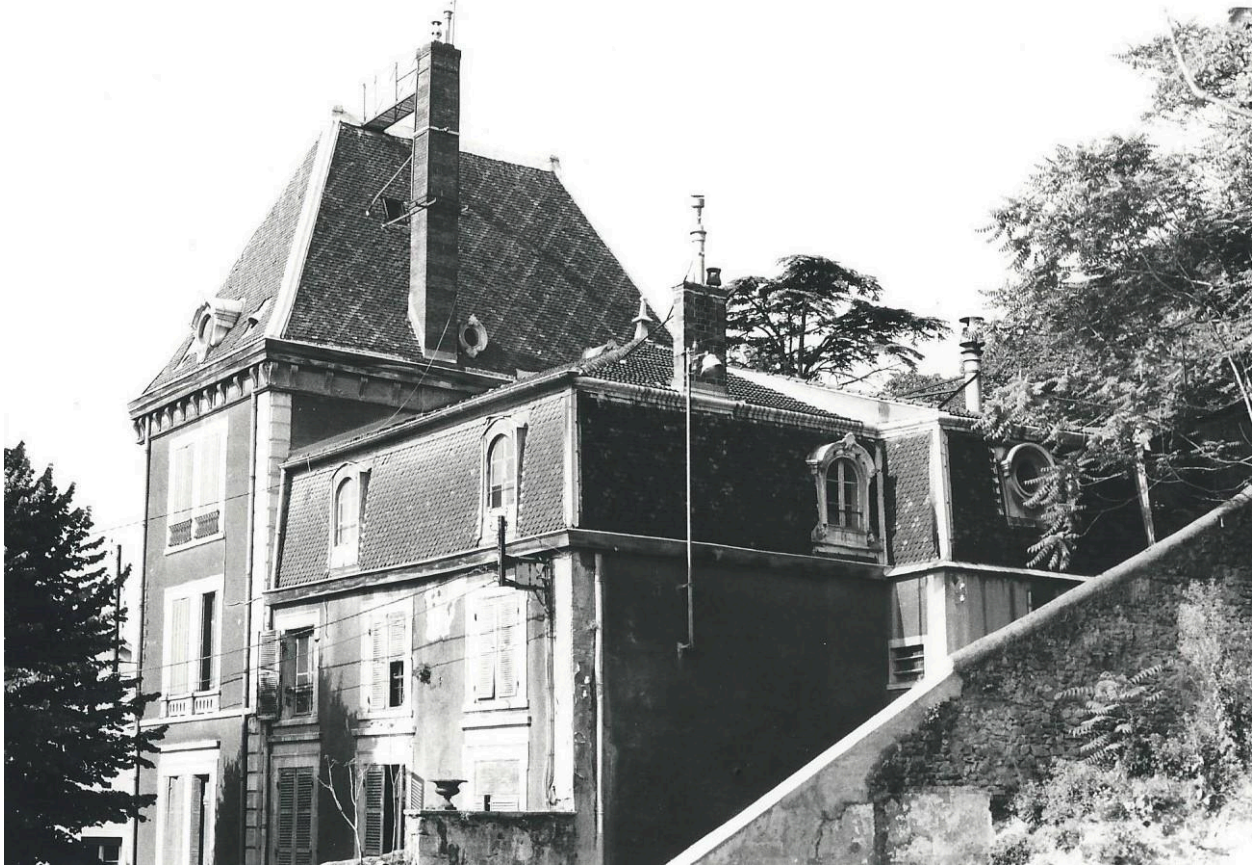


Maison industriel Trayvou (sources : <https://lafontaniere.fr/galerie-proprietes-et-chateaux/>) en 1985

IVR84_20256901409NUC

Auteur de l'illustration (reproduction) : Nadine Halitim-Dubois

© Région Auvergne-Rhône-Alpes, Inventaire général du patrimoine culturel
communication libre, reproduction soumise à autorisation



Détail Maison industriel Trayvou 1985 (sources : <https://lafontaniere.fr/galerie-proprietes-et-chateaux/>)

IVR84_20256901410NUC

Auteur de l'illustration (reproduction) : Nadine Halitim-Dubois

© Région Auvergne-Rhône-Alpes, Inventaire général du patrimoine culturel
communication libre, reproduction soumise à autorisation



Détail Maison industriel Trayvou 1958(sources : <https://lafontaniere.fr/galerie-proprietes-et-chateaux/>)

IVR84_20256901411NUC

Auteur de l'illustration (reproduction) : Nadine Halitim-Dubois

© Région Auvergne-Rhône-Alpes, Inventaire général du patrimoine culturel
communication libre, reproduction soumise à autorisation