



Auvergne-Rhône-Alpes, Puy-de-Dôme
Clermont-Ferrand
avenue de la République

Cité ouvrière du Stade - République (détruite)

Références du dossier

Numéro de dossier : IA63002678
Date de l'enquête initiale : 2019
Date(s) de rédaction : 2020, 2025
Cadre de l'étude : enquête thématique régionale Patrimoine Michelin
Degré d'étude : étudié

Désignation

Dénomination : cité ouvrière
Parties constituantes non étudiées : jardin ouvrier

Compléments de localisation

Milieu d'implantation : en ville
Références cadastrales :

Historique

À l'origine de la cité du Stade-République, deux immeubles collectifs ont été bâtis en 1909 ; puis une quarantaine d'habitations sont sorties de terre au cours de la période 1911-1914 (cité du Stade) et, en 1923-1924 et 1929, 17 nouvelles maisons ont été implantées le long de l'avenue de la République.

Les deux immeubles de 1909 ont été démolis entre 1996 et 1999 pour le premier, et entre 2000 et 2004 pour le second. Les autres démolitions se sont échelonnées depuis la période 1978-1980 jusqu'aux années 2000-2004 pour les dernières. Toute la cité a aujourd'hui disparu, remplacée par de nouveaux immeubles n'appartenant plus à la Manufacture.

Période(s) principale(s) : 1er quart 20e siècle (, détruit), 2e quart 20e siècle (, détruit)

Description

Les deux Immeubles à l'origine du site étaient des "barres" de 35 logements chacun, composées d'une quinzaine de travées, à rez-de-chaussée surélevé sur un sous-sol semi-enterré et 3 étages-carrés. Les travées correspondant au niveau des entrées (3 par immeuble) formaient de légers avant-corps. Les toits à longs-pans étaient couverts en tuiles (mécaniques vraisemblablement).

La quarantaine de maisons édifiées dans les années 1910 correspondait à des habitations de types divers : type A essentiellement (le type A est une habitation regroupant 4 logements, à rez-de-chaussée surélevé sur un sous-sol semi-enterré, toit à longs-pans - parfois à croupes - et toit en appentis sur les annexes latérales) ; mais aussi de type B à 4 logements et à un étage-carré ; de type C à 2 logements en rez-de-chaussée ; de type H, très proche du type A ; de type I, en rez-de-chaussée avec 6 logements ; et de type N à un étage-carré et toit à croupes, comportant 8 logements. Les couvertures étaient en tuiles (mécaniques vraisemblablement).

Les 17 maisons pour employés construites dans un second temps, étaient aussi de plusieurs types, à deux ou parfois trois logements, et avec ou sans étage. Les plus récentes de ces habitations (1929) correspondaient en particulier aux types 7, 9 et 11 qui se distinguaient surtout des logements ouvriers par leurs aménagements intérieurs (présence d'une salle à manger et d'un salon en plus de la cuisine, d'une salle de bains avec baignoire, et pour le type 7, d'un garage intégré à la construction et d'un comble aménagé pour une chambre de bonne.

Éléments descriptifs

Matériau(x) de couverture : tuile

Plan : ensemble concerté

Étage(s) ou vaisseau(x) : sous-sol, en rez-de-chaussée surélevé, rez-de-chaussée surélevé, 1 étage carré, 2 étages carrés, 3 étages carrés, 1 étage de comble

Élévations extérieures : élévation à travées

Type(s) de couverture : toit à longs pans ; toit à longs pans, croupe ; toit à deux pans de plan massé ; appentis

Escaliers : escalier de distribution extérieur : escalier droit ; escalier de distribution extérieur : escalier tournant à retours avec jour ; escalier dans-oeuvre : escalier droit ; escalier dans-oeuvre : escalier tournant ; escalier dans-oeuvre : escalier tournant à retours sans jour ; escalier dans-oeuvre : escalier tournant à retours avec jour

Le Stade-République

À l'origine, dans ce quartier du Stade-République, deux immeubles collectifs (dits "Tennis" et "Cataroux") préexistent depuis 1909 : un premier projet pour deux groupes d'habitations à bon marché "pour loger 72 ménages ouvriers" (avec l'idée d'en construire deux autres dans un second temps) est lancé dès les mois de décembre 1907 et mars 1908 avec la réalisation de plans. Un courrier d'intention est envoyé à la mairie en novembre 1908, suivi l'envoi des plans en janvier 1909. Les deux immeubles ont vraisemblablement été construits au cours de cette même année 1909. L'un de ces deux immeubles, "Cataroux", le plus à l'est, a été démoli entre 1996 et 1999, le second, "Tennis", à l'ouest, a été détruit entre 2000 et 2004.

La deuxième campagne de construction de la cité du Stade-République correspondant à la cité du "Stade" à proprement parler débute avec le dépôt d'une demande de permis de construire en juin 1910. Cette demande concerne le projet non plus d'immeubles mais de 30 maisons, totalisant 118 logements, sur l'avenue de la République : 2 maisons de chacune 6 logements (type I), 19 maisons de 4 logements (type A), 1 maison de 2 logements (type A), 2 maisons de 4 logements (type H), 4 maisons à étage de 4 logements (type B) et 2 maisons de 2 logements (type C). Le permis pour cet ensemble d'habitations est accordé par arrêté municipal le 23/09/1910.

Début septembre 1912, une nouvelle demande d'autorisation est faite pour 13 nouvelles constructions, toujours sur l'avenue de la République, de part et d'autre des habitations déjà en place (9 à l'ouest, à proximité des deux immeubles collectifs, et 4 à l'est). Ce groupe de 13 maisons représente un total de 82 logements : 1 maison de 6 logements (type I), 2 maisons de 2 logements (type A), 8 maisons à étage de 8 logements (type N), 2 maisons à étage de 4 logements (type B). Le permis est accordé pour ces 13 maisons par arrêté municipal le 18/10/1912. Un PV de récolement pour travaux exécutés est délivré le 31/12/1913.

Une nouvelle campagne de construction est lancée dans les années 1920, venant compléter les constructions précédentes de la cité, en bordures sud et est, constituant la cité "République" proprement dite le long de l'avenue du même nom : en mars 1923, une demande de permis de construire est sollicitée pour 5 bâtiments à usage d'habitation pour employés, permis accordé le 05/04/1923. Il s'agit de deux maisons en rez-de-chaussée, deux maisons à un étage et une maison à deux étages ; parmi celles-ci deux, les plus à l'ouest, bénéficient d'un garage pour chaque logement. Puis dès octobre 1923, un nouveau projet de maisons (toujours pour employés) à bâtir à la suite des 5 précédents bâtiments alors "en cours de construction", fait l'objet d'une demande de permis. L'accord pour ce nouveau chantier est obtenu le 24/05/1924. Les travaux sont terminés l'année suivante (PV de récolement le 04/12/1925). ce sont les mêmes modèles que précédemment qui sont encore mis en œuvre semble-t-il (en particulier les petits collectifs à deux étages et trois appartements).

Enfin, en 1929, deux demandes de permis sont déposées en vue de construire 5 nouvelles habitations à deux logements pour employés, à l'extrémité nord-est de la cité : 3 dans un premier temps (demande de permis de construire du mois d'août 1929 pour des maisons de types 7 et 11, accordé vraisemblablement en août ou septembre 1929), puis 2 ensuite, sans doute de type 9 (demande de permis de décembre 1929, accordé le 04/01/1930).

Les premières démolitions au sein de cet ensemble sont celles des deux maisons en limite sud-ouest de la cité entre 1978 et 1980, puis ces démolitions concernent les maisons "employés" des années 1920 en bordure de l'avenue de la République qui disparaissent suite à l'élargissement de cette voie : d'abord cinq entre 1981 et 1983, puis les douze dernières entre 1989 et 1991. Les démolitions des anciennes habitations de la période 1911-1914 suivent dans les années 1990 et 2000, avec la destruction de cinq maisons jouxtant le côté sud du stade, entre 1994 et 1996, puis de sept autres entre 1996 et 1999 ; en 1999-2000, ce sont huit maisons qui disparaissent. Finalement, les vingt dernières habitations des années 1910 sont détruites entre 2000 et 2004.

À la suite de ces démolitions, de nouveaux immeubles, n'appartenant plus à la Manufacture, se sont très vite implantés sur ces parcelles devenues disponibles.

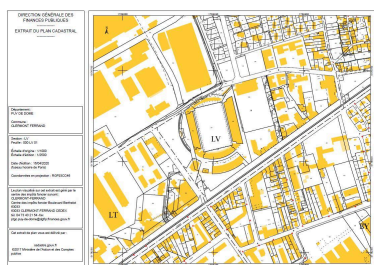
Références documentaires

Documents figurés

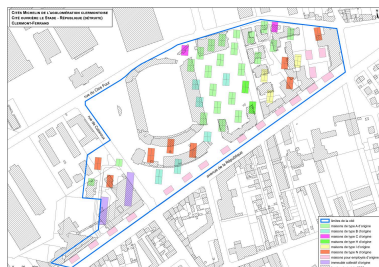
- **Projet des Immeubles du Stade - République, 1907-1908**
Projet de logements ouvriers en immeubles collectifs, le long de l'avenue de la République, ensemble des plans, coupe et élévation, tirage sur bleu d'architecte, s.n., 1907-1908. Archives communales de Clermont-Ferrand, cote 13 A 1033.
AC Clermont-Ferrand : 13 A 1033
- **Projet de cité avenue de la République, 1909**
Projet de cité ouvrière le long de l'avenue de la République, plan d'implantation, tirage sur bleu d'architecte, s.n., 1909. Archives communales de Clermont-Ferrand, cote 13 A 1534 et 1544.
AC Clermont-Ferrand : 13 A 1534 et 1544
- **5 maisons pour employés avenue de la République, 1923**
Projet de 5 maisons pour employés avenue de la République, plans d'implantation, tirages sur bleu d'architecte, s.n., 1923. Archives communales de Clermont-Ferrand, cote 15 A 1653.
AC Clermont-Ferrand : 15 A 1653
- **7 maisons pour employés avenue de la République, 1923**
Projet de 7 maisons pour employés avenue de la République, plans d'implantation, tirages sur bleu d'architecte, s.n., 1923. Archives communales de Clermont-Ferrand, cote 16 A 518.
AC Clermont-Ferrand : 16 A 518
- **Immeubles Michelin "Tennis" et "Cataroux", s.d. [vers 1910]**
Immeubles collectifs Michelin, dits "Tennis" et "Cataroux", le long de l'actuelle avenue de la République, photographie noir & blanc extraite de "Michelin pendant la guerre, 1914-1917", Archives départementales du Puy-de-Dôme, cote : 545 Fi 1589, s.n., s.d. [vers 1910].
AD Puy-de-Dôme : 545 Fi 1589
- **Maisons de type N dans la cité du Stade - République, s.d. [début du XXe s.] (1)**
Deux maisons de type N dans la cité du Stade - République, photographie noir & blanc, Collection Patrimoine Historique Michelin, n° catalogue 3836, s.n., s.d. [début du XXe siècle].
Collection Patrimoine Historique Michelin : 3836
- **Maison de type N dans la cité du Stade - République, s.d. [début du XXe s.] (2)**
Une maison de type N dans la cité du Stade - République, photographie noir & blanc, Collection Patrimoine Historique Michelin, n° catalogue 3837, s.n., s.d. [début du XXe siècle].
Collection Patrimoine Historique Michelin : 3837
- **Logements ouvriers de la cité Michelin du Stade - République, s.d. [entre 1914 et 1917] (1)**
Vue partielle des logements ouvriers de la cité Michelin du Stade - République, photographie noir & blanc extraite de "Michelin pendant la guerre, 1914-1917", Archives départementales du Puy-de-Dôme, cote : 545 Fi 1590, s.n., s.d. [entre 1914 et 1917].
AD Puy-de-Dôme : 545 Fi 1590
- **Logements ouvriers de la cité Michelin du Stade - République, s.d. [entre 1914 et 1917] (2)**
Logements ouvriers de la cité Michelin du Stade - République, photographie noir & blanc extraite de "Michelin pendant la guerre, 1914-1917", Archives départementales du Puy-de-Dôme, cote : 545 Fi 1588, s.n., s.d. [entre 1914 et 1917].
AD Puy-de-Dôme : 545 Fi 1588

- **Cités ouvrières de La Rodade et du Stade-République, s.d. [entre 1916 et 1923]**
Vue aérienne des cités de La Rodade et du Stade-République, photographie noir et blanc, Collection Patrimoine Historique Michelin, n° de catalogue 00024913, s.n., s.d. [entre 1916 et 1923].
Collection Patrimoine Historique Michelin : 00024913
- **Cité Michelin du Stade - République, s.d. [1er quart XXe s.]**
"5. MONTFERRAND - Cité ouvrière.", carte postale noir et blanc, n° catalogue 5, Éditions MC. Arch. dép. Puy-de-Dôme, 507 Fi 3678, s.n., s.d. [premier quart XXe siècle].
AD Puy-de-Dôme : 507 Fi 3678
- **Vue aérienne de la cité du Stade - République, s.d. [années 1930]**
Vue aérienne partielle de la cité Michelin du Stade - République (à proximité du stade, au centre de la photographie), photographie noir & blanc, s.n., s.d. [années 1930]. Collection Patrimoine Historique Michelin, non coté [?].
Collection Patrimoine Historique Michelin : non coté [?]
- **Stade-République, extrait IGN 1945**
Cité Michelin Stade-République, extrait d'une vue aérienne IGN, photographie noir et blanc, échelle 1/13140, mission n° 5005, réf. C3410-0121_1945_CDP229_5005 du 27/08/1945.
IGN : C3410-0121_1945_CDP229_5005
- **Archives privées : quartier République, s.d. [fin des années 1970-début des années 1980 ?]**
Ensemble de photographies couleur du quartier République, par Hubert Merle, s.d. [fin des années 1970-début des années 1980 ?]. Fonds privé, non coté.
AP : non coté

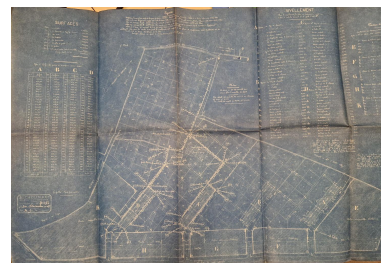
Illustrations



Extrait de plan cadastral (section LV).
Dess. Brigitte Ceroni,
Autr. Service du cadastre
IVR84_20196300407NUDA



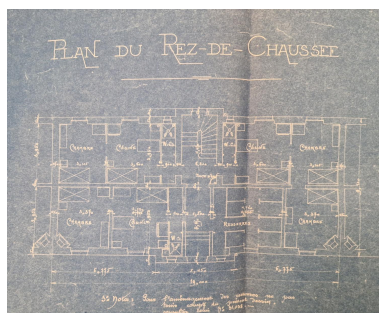
Plan des différents bâtiments
d'origine de la cité.
Dess. Guylaine Beauparland-Dupuy
IVR84_20256301388NUDA



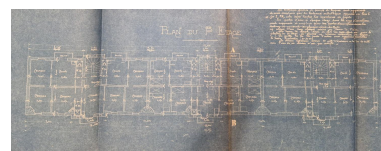
Projet de logements ouvriers en
immeubles collectifs, dans le
quartier du Stade - République :
plan d'implantation, 1908.
Repro. Brigitte Ceroni
IVR84_20256301701NUCA



Projet de logements ouvriers en
immeubles collectifs, dans le quartier
du Stade - République : plans du rez-
de-chaussée et du 1er étage, élévation
principale et coupe transversale, 1907.
Repro. Brigitte Ceroni

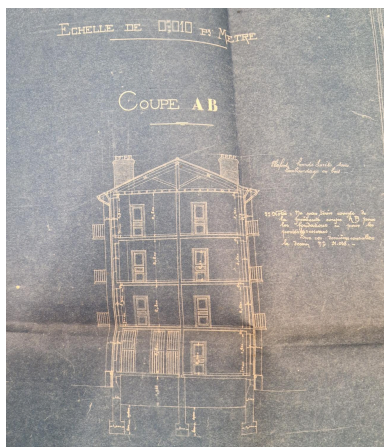


Projet de logements ouvriers en
immeubles collectifs, dans le quartier
du Stade - République, détail :
plan du rez-de-chaussée, 1907.



Projet de logements ouvriers en
immeubles collectifs, dans le
quartier du Stade - République,
détail : plan du 1er étage, 1907.
Repro. Brigitte Ceroni
IVR84_20256301704NUCA

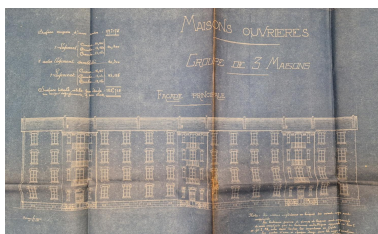
IVR84_20256301702NUCA



Projet de logements ouvriers en immeubles collectifs, dans le quartier du Stade - République, détail : coupe transversale, 1907.

Repro. Brigitte Ceroni
IVR84_20256301972NUCA

Repro. Brigitte Ceroni
IVR84_20256301705NUCA

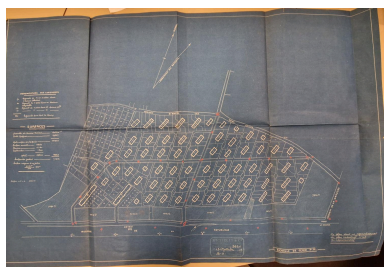


Projet de logements ouvriers en immeubles collectifs, dans le quartier du Stade - République, détail : élévation principale, 1907.

Repro. Brigitte Ceroni
IVR84_20256301703NUCA



Immeubles collectifs "Tennis" et "Cataroux", le long de l'actuelle avenue de la République.
Repro. AD Puy-de-Dôme,
Autr. auteur inconnu
IVR84_20246302311NUC



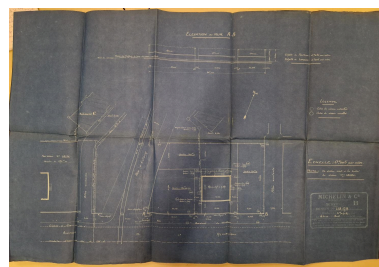
Projet de cité ouvrière avenue de la République : plan d'implantation, 1909.

Repro. Brigitte Ceroni
IVR84_20256301700NUCA



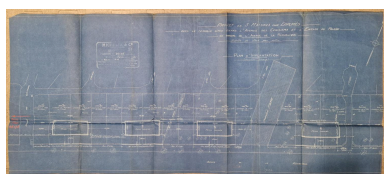
Projet de construction de 5 maisons pour employés avenue de la République (vers le côté ouest de la cité) : plan d'implantation de 4 des maisons, 1923.

Repro. Brigitte Ceroni
IVR84_20256301706NUCA



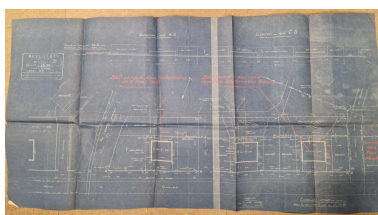
Projet de construction de 5 maisons pour employés avenue de la République (vers le côté ouest de la cité) : plan d'implantation de la 5e maison, 1923.

Repro. Brigitte Ceroni
IVR84_20256301707NUCA



Projet de construction de 7 maisons pour employés avenue de la République (vers partie centrale de la cité) : plan d'implantation de 4 des maisons, 1923.

Repro. Brigitte Ceroni
IVR84_20256301712NUCA



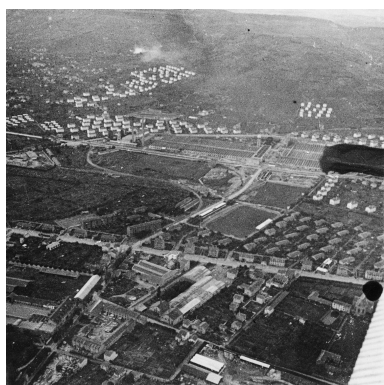
Projet de construction de 7 maisons avenue de la République (vers partie centrale de la cité) : plan d'implantation des 3 autres maisons, 1923.

Repro. Brigitte Ceroni
IVR84_20256301713NUCA



Les premières habitations de la cité, en bas à gauche de la photographie.
Vue prise vraisemblablement entre 1916 et 1923.

Repro. Service de collecte et de valorisation des collections historiques de la Manufacture française des pneumatiques Michelin., Autr. auteur inconnu
IVR84_20236300180NUC



Vue aérienne partielle de la cité, à proximité du stade, au centre de la photographie, vraisemblablement dans les années 1930.

Repro. Service de collecte et de valorisation des collections historiques de la Manufacture française des pneumatiques Michelin., Autr. auteur inconnu
IVR84_20256301818NUC



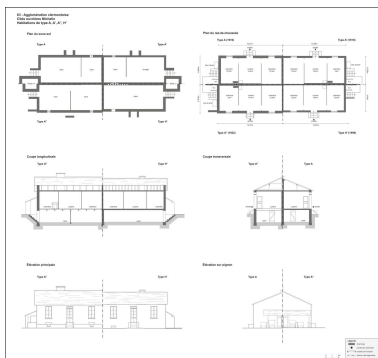
Vue aérienne de la cité, 27/08/1945.
Repro. Brigitte Ceroni, Autr. IGN
IVR84_20236300853NUC



Maisons ouvrières de types divers, le long de l'avenue de la République.
Repro. AD Puy-de-Dôme, Autr. auteur inconnu
IVR84_20246302312NUC



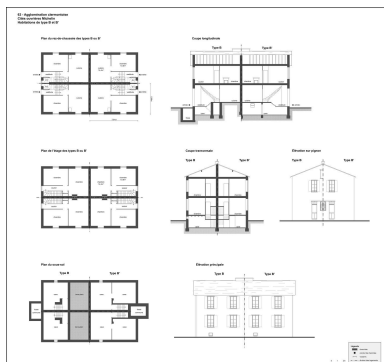
Vue partielle des logements ouvriers de la cité.
Repro. AD Puy-de-Dôme, Autr. auteur inconnu
IVR84_20246302306NUC



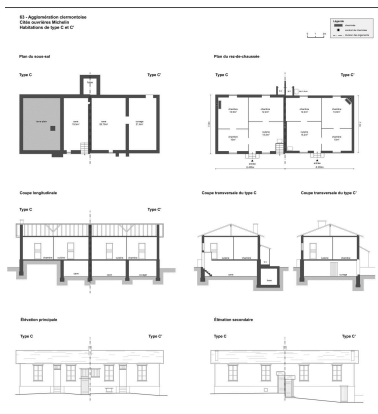
Plan des habitations de type A, A', A'' et H : les types A et H étaient présents le long de l'avenue de la République vers 1910-1912.
Dess. Guylaine Beuparland-Dupuy
IVR84_20256301117NUDA



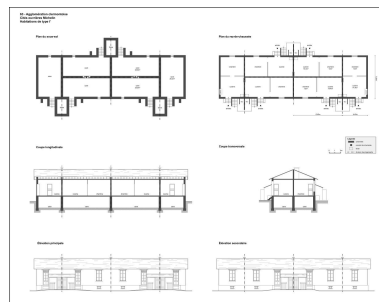
Maison de quatre logements ouvriers (type A ou l'une de ses variantes).
Repro. AD Puy-de-Dôme, Autr. auteur inconnu
IVR84_20246302307NUC



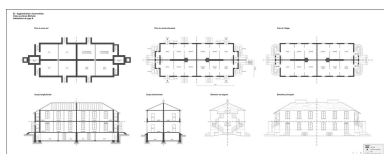
Plan des habitations de type B et B' : le type B était présent le long de l'avenue de la République vers 1910-1912.
Dess. Guylaine Beuparland-Dupuy
IVR84_20256301118NUDA



Plan des habitations de type C et C' : le type C était présent en 2 exemplaires avenue de la République vers 1910.
Dess. Guylaine Beuparland-Dupuy
IVR84_20256301119NUDA



Plan des habitations de type I ou I', présentes le long de l'avenue de la République vers 1910-1912.
Dess. Guylaine Beuparland-Dupuy
IVR84_20256301112NUDA



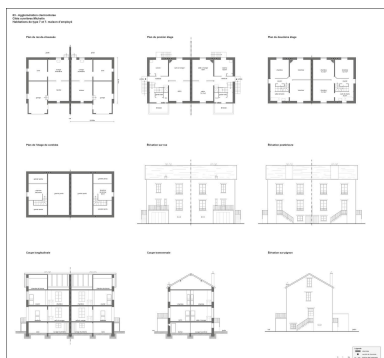
Plan des habitations de type N, présentes le long de l'avenue de la République vers 1912.
Dess. Guylaine Beuparland-Dupuy
IVR84_20256301113NUDA



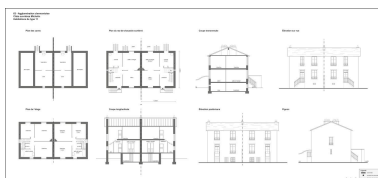
Habitations de type N de la cité.
Repro. Service de collecte et de valorisation des collections historiques de la Manufacture française des pneumatiques Michelin., Autr. auteur inconnu
IVR84_20246301713NUC



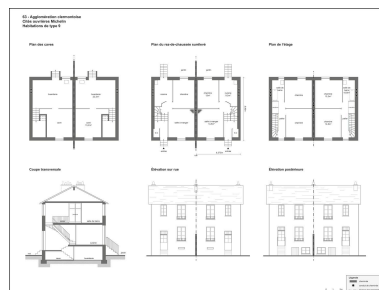
Habitation de type N de la cité.
Repro. Service de collecte et de valorisation des collections historiques de la Manufacture française des pneumatiques Michelin., Autr. auteur inconnu
IVR84_20246301714NUC



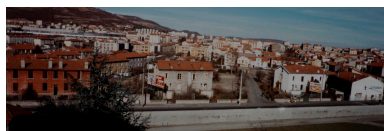
Plan des habitations d'employés de type 7, présentes côté est de l'avenue de la République vers 1929.
Dess. Guylaine Beuparland-Dupuy
IVR84_20256301107NUDA



Plan des habitations d'employés de type 11, présentes côté est de l'avenue de la République vers 1929.
Dess. Guylaine Beuparland-Dupuy
IVR84_20256301109NUDA



Plan des habitations d'employés de type 9, présentes côté est de l'avenue de la République vers 1930.
Dess. Guylaine Beuparland-Dupuy
IVR84_20256301108NUDA



Vue partielle des maisons de la cité, le long de l'avenue de la République, fin des années 1970 - début des années 1980 ?

Repro. Christian Parisey,
Autr. Hubert Merle
IVR84_20246302378NUC4A



Vue partielle de maisons de la cité, le long de l'avenue de la République, fin des années 1970 - début des années 1980 ?

Repro. Christian Parisey,
Autr. Hubert Merle
IVR84_20246302368NUC4A



Vue partielle de maisons de la cité, le long de l'avenue de la République, fin des années 1970 - début des années 1980 ?

Repro. Christian Parisey,
Autr. Hubert Merle
IVR84_20246302369NUC4A



Maisons de la cité à proximité du stade, avant démolition, fin des années 1970-début des



Une des maisons de la cité, à proximité du stade, avant



Vue partielle des maisons de la cité, le long de l'avenue de la République, après les premières démolitions, fin des années 1970 - début des années 1980 ?

années 1980 ? À l'arrière-plan
à droite, l'usine de Cataroux.
Repro. Christian Parisey,
Autr. Hubert Merle
IVR84_20246302414NUC4A

démolition, fin des années
1970-début des années 1980 ?
Repro. Christian Parisey,
Autr. Hubert Merle
IVR84_20246302409NUC4A

Repro. Christian Parisey,
Autr. Hubert Merle
IVR84_20246302379NUC4A



Vue du chantier de démolition d'une
maison de la cité, le long de l'avenue
de la République, années 1980 ?
Repro. Christian Parisey,
Autr. Hubert Merle
IVR84_20246302370NUC4A

Dossiers liés

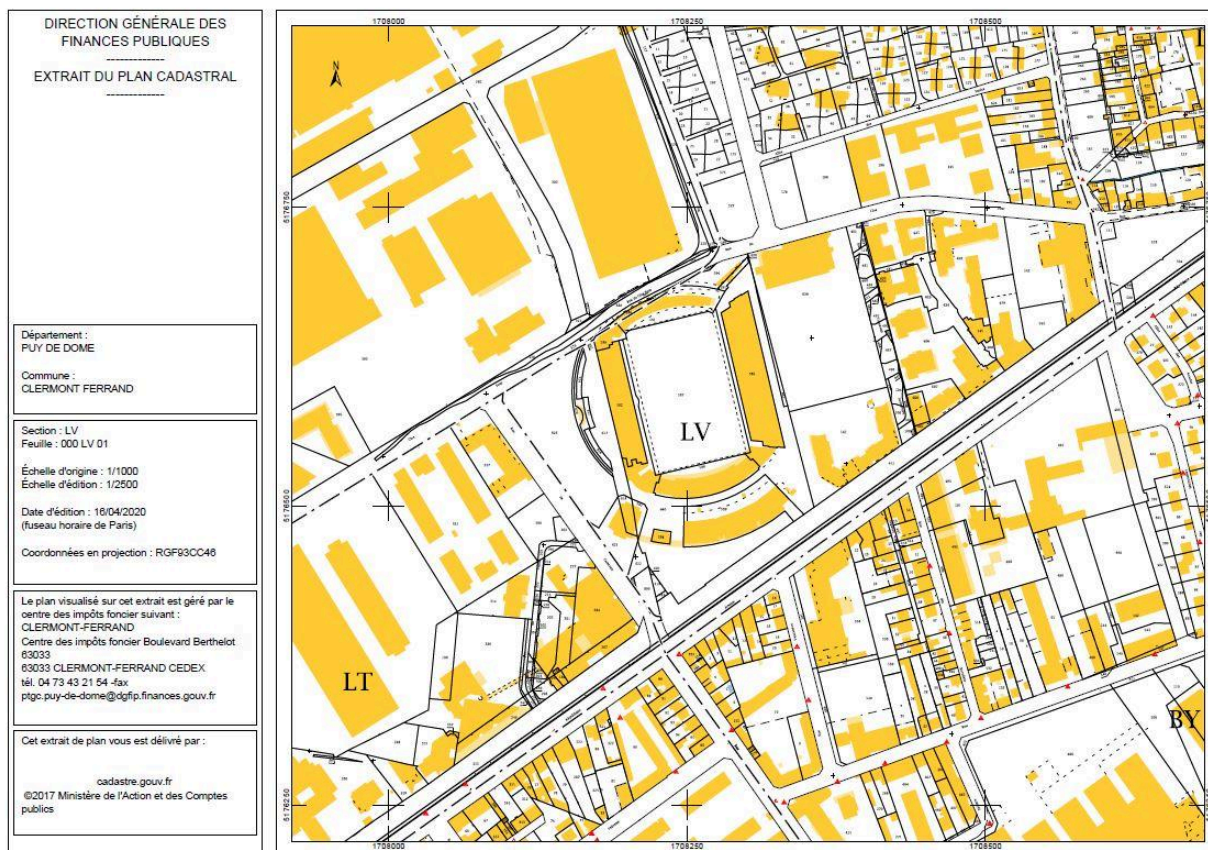
Dossiers de synthèse :

Cités Michelin de l'agglomération clermontoise (IA63002617) Auvergne, Puy-de-Dôme, Clermont-Ferrand

Oeuvre(s) contenue(s) :

Auteur(s) du dossier : Brigitte Ceroni, Brigitte Ceroni

Copyright(s) : © Région Auvergne-Rhône-Alpes, Inventaire général du patrimoine culturel



Extrait de plan cadastral (section LV).

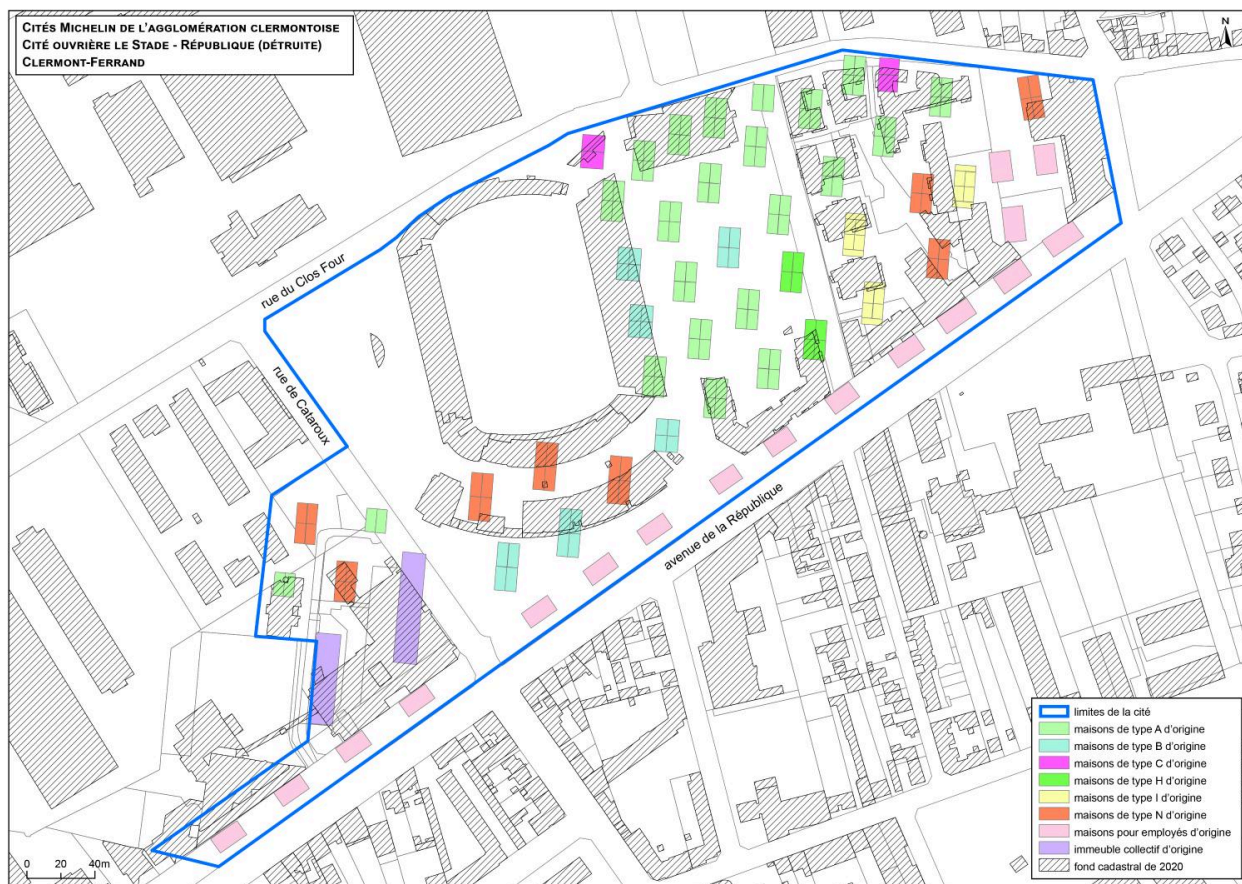
IVR84_20196300407NUDA

Auteur de l'illustration (reproduction) : Brigitte Ceroni

Auteur du document reproduit : Service du cadastre

© Ministère des finances et des comptes publics, www.cadastre.gouv.fr

tous droits réservés

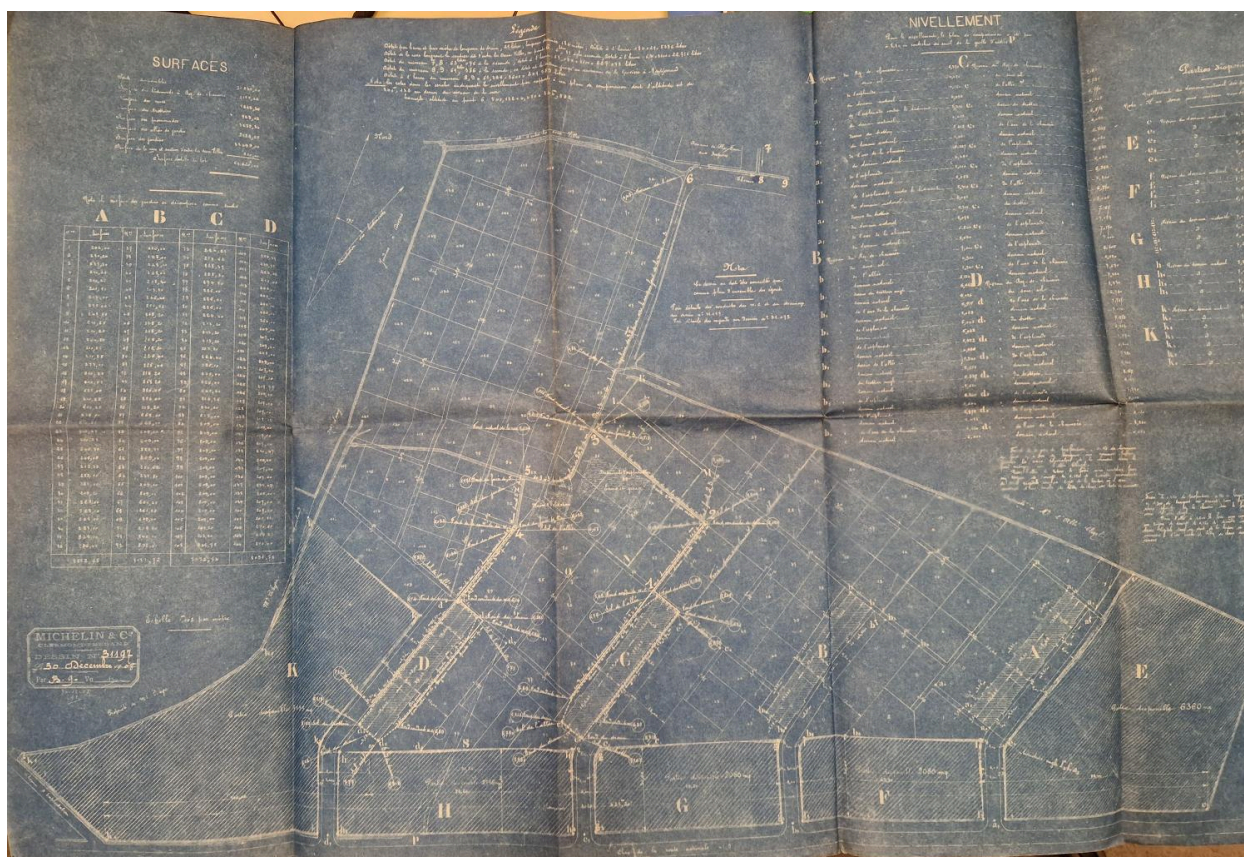


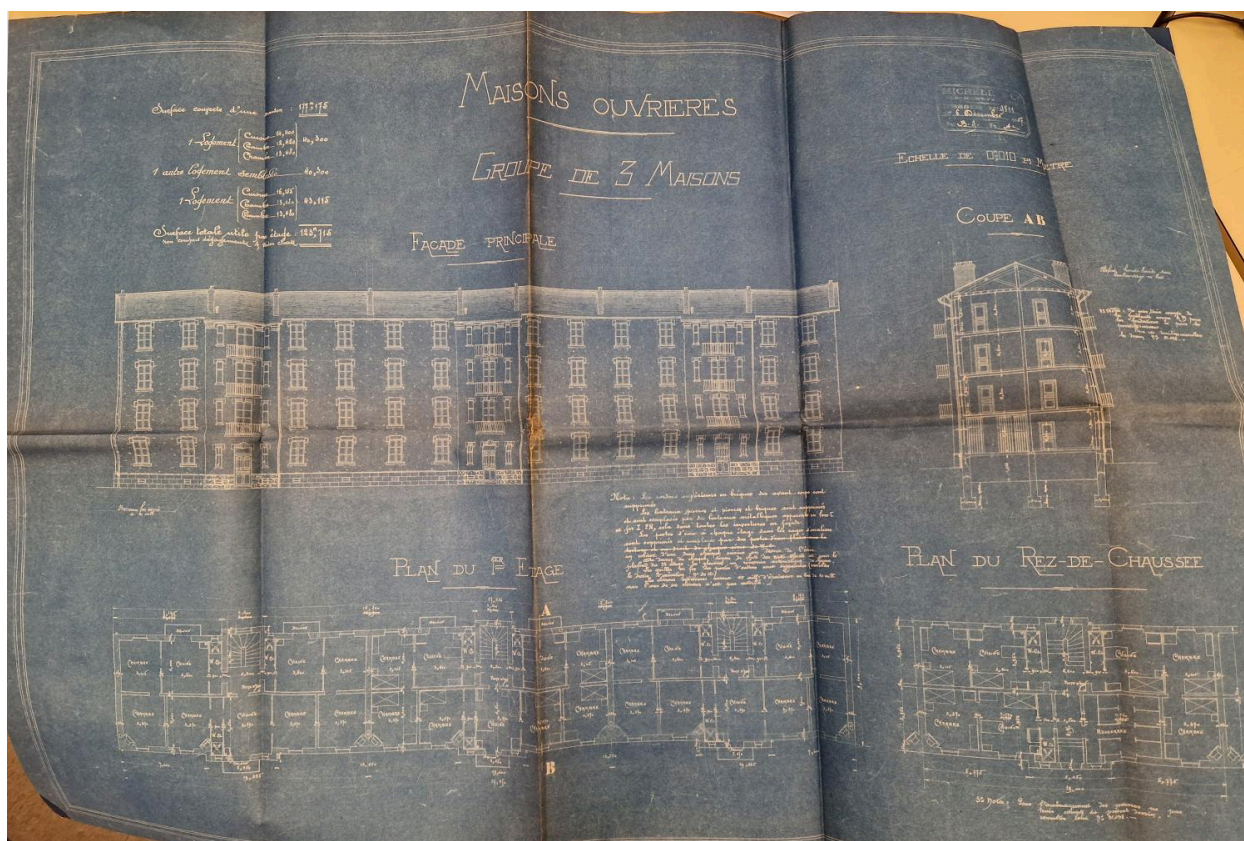
Plan des différents bâtiments d'origine de la cité.

IVR84_20256301388NUDA

Auteur de l'illustration : Guylaine Beauparland-Dupuy

© Région Auvergne-Rhône-Alpes, Inventaire général du patrimoine culturel
communication libre, reproduction soumise à autorisation





Projet de logements ouvriers en immeubles collectifs, dans le quartier du Stade - République : plans du rez-de-chaussée et du 1er étage, élévation principale et coupe transversale, 1907.

Référence du document reproduit :

- **Projet des Immeubles du Stade - République, 1907-1908**
Projet de logements ouvriers en immeubles collectifs, le long de l'avenue de la République, ensemble des plans, coupe et élévation, tirage sur bleu d'architecte, s.n., 1907-1908. Archives communales de Clermont-Ferrand, cote 13 A 1033.
AC Clermont-Ferrand : 13 A 1033

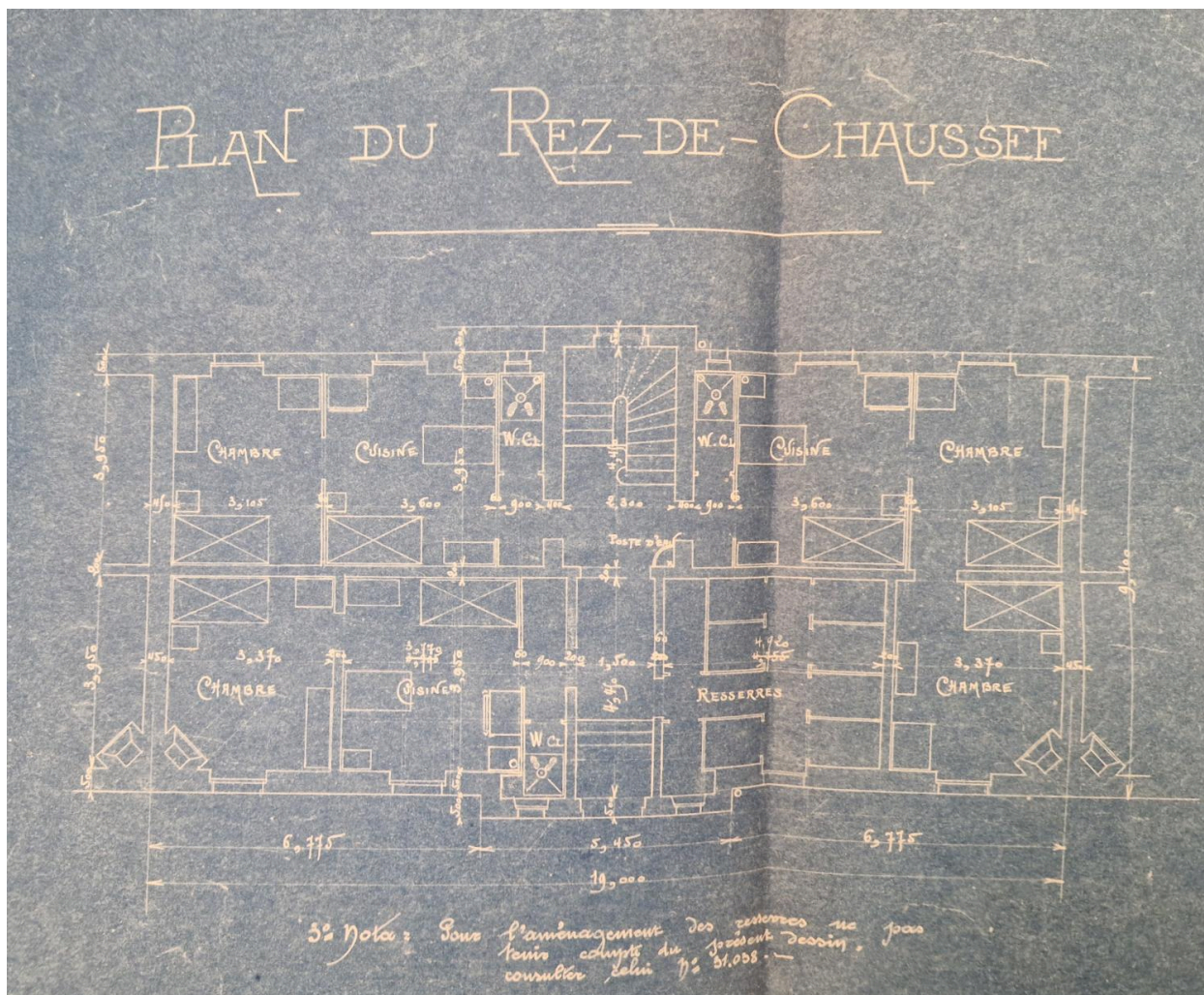
IVR84_20256301702NUCA

Auteur de l'illustration (reproduction) : Brigitte Ceroni

Date de prise de vue : 2023

© Archives communales de Clermont-Ferrand

reproduction soumise à autorisation du titulaire des droits d'exploitation



Projet de logements ouvriers en immeubles collectifs, dans le quartier du Stade - République, détail : plan du rez-de-chaussée, 1907.

Référence du document reproduit :

- **Projet des Immeubles du Stade - République, 1907-1908**
Projet de logements ouvriers en immeubles collectifs, le long de l'avenue de la République, ensemble des plans, coupe et élévation, tirage sur bleu d'architecte, s.n., 1907-1908. Archives communales de Clermont-Ferrand, cote 13 A 1033.
AC Clermont-Ferrand : 13 A 1033

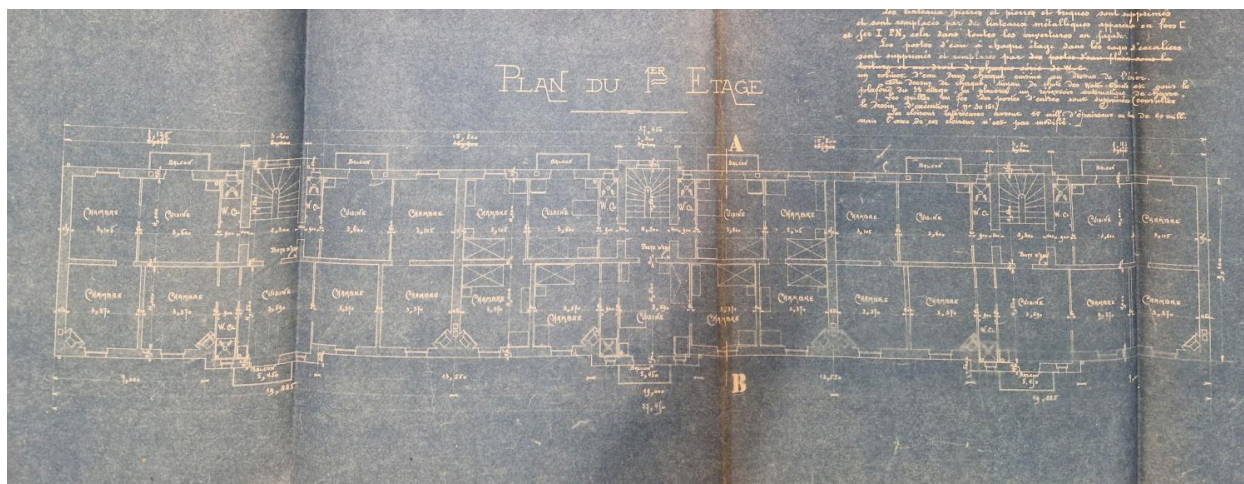
IVR84_20256301705NUCA

Auteur de l'illustration (reproduction) : Brigitte Ceroni

Date de prise de vue : 2023

© Archives communales de Clermont-Ferrand

reproduction soumise à autorisation du titulaire des droits d'exploitation



Projet de logements ouvriers en immeubles collectifs, dans le quartier du Stade - République, détail : plan du 1er étage, 1907.

Référence du document reproduit :

- **Projet des Immeubles du Stade - République, 1907-1908**
Projet de logements ouvriers en immeubles collectifs, le long de l'avenue de la République, ensemble des plans, coupe et élévation, tirage sur bleu d'architecte, s.n., 1907-1908. Archives communales de Clermont-Ferrand, cote 13 A 1033.
AC Clermont-Ferrand : 13 A 1033

IVR84_20256301704NUCA

Auteur de l'illustration (reproduction) : Brigitte Ceroni

Date de prise de vue : 2023

© Archives communales de Clermont-Ferrand

reproduction soumise à autorisation du titulaire des droits d'exploitation



Projet de logements ouvriers en immeubles collectifs, dans le quartier du Stade - République, détail : coupe transversale, 1907.

Référence du document reproduit :

- **Projet des Immeubles du Stade - République, 1907-1908**
Projet de logements ouvriers en immeubles collectifs, le long de l'avenue de la République, ensemble des plans, coupe et élévation, tirage sur bleu d'architecte, s.n., 1907-1908. Archives communales de Clermont-Ferrand, cote 13 A 1033.
AC Clermont-Ferrand : 13 A 1033

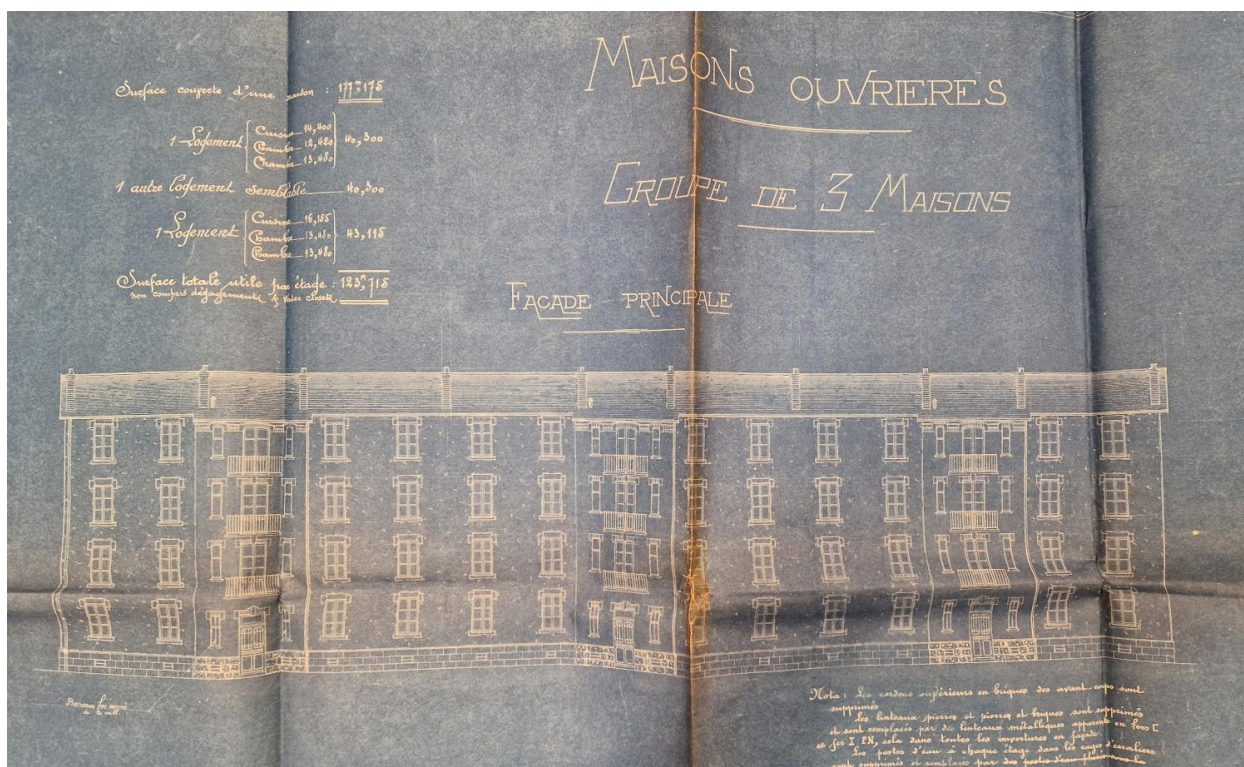
IVR84_20256301972NUCA

Auteur de l'illustration (reproduction) : Brigitte Ceroni

Date de prise de vue : 2023

© Archives communales de Clermont-Ferrand

reproduction soumise à autorisation du titulaire des droits d'exploitation



Projet de logements ouvriers en immeubles collectifs, dans le quartier du Stade - République, détail : élévation principale, 1907.

Référence du document reproduit :

- **Projet des Immeubles du Stade - République, 1907-1908**
Projet de logements ouvriers en immeubles collectifs, le long de l'avenue de la République, ensemble des plans, coupe et élévation, tirage sur bleu d'architecte, s.n., 1907-1908. Archives communales de Clermont-Ferrand, cote 13 A 1033.
AC Clermont-Ferrand : 13 A 1033

IVR84_20256301703NUCA

Auteur de l'illustration (reproduction) : Brigitte Ceroni

Date de prise de vue : 2023

© Archives communales de Clermont-Ferrand

reproduction soumise à autorisation du titulaire des droits d'exploitation



Immeubles collectifs "Tennis" et "Cataroux", le long de l'actuelle avenue de la République.

Référence du document reproduit :

- **Immeubles Michelin "Tennis" et "Cataroux", s.d. [vers 1910]**
Immeubles collectifs Michelin, dits "Tennis" et "Cataroux", le long de l'actuelle avenue de la République, photographie noir & blanc extraite de "Michelin pendant la guerre, 1914-1917", Archives départementales du Puy-de-Dôme, cote : 545 Fi 1589, s.n., s.d. [vers 1910].
AD Puy-de-Dôme : 545 Fi 1589

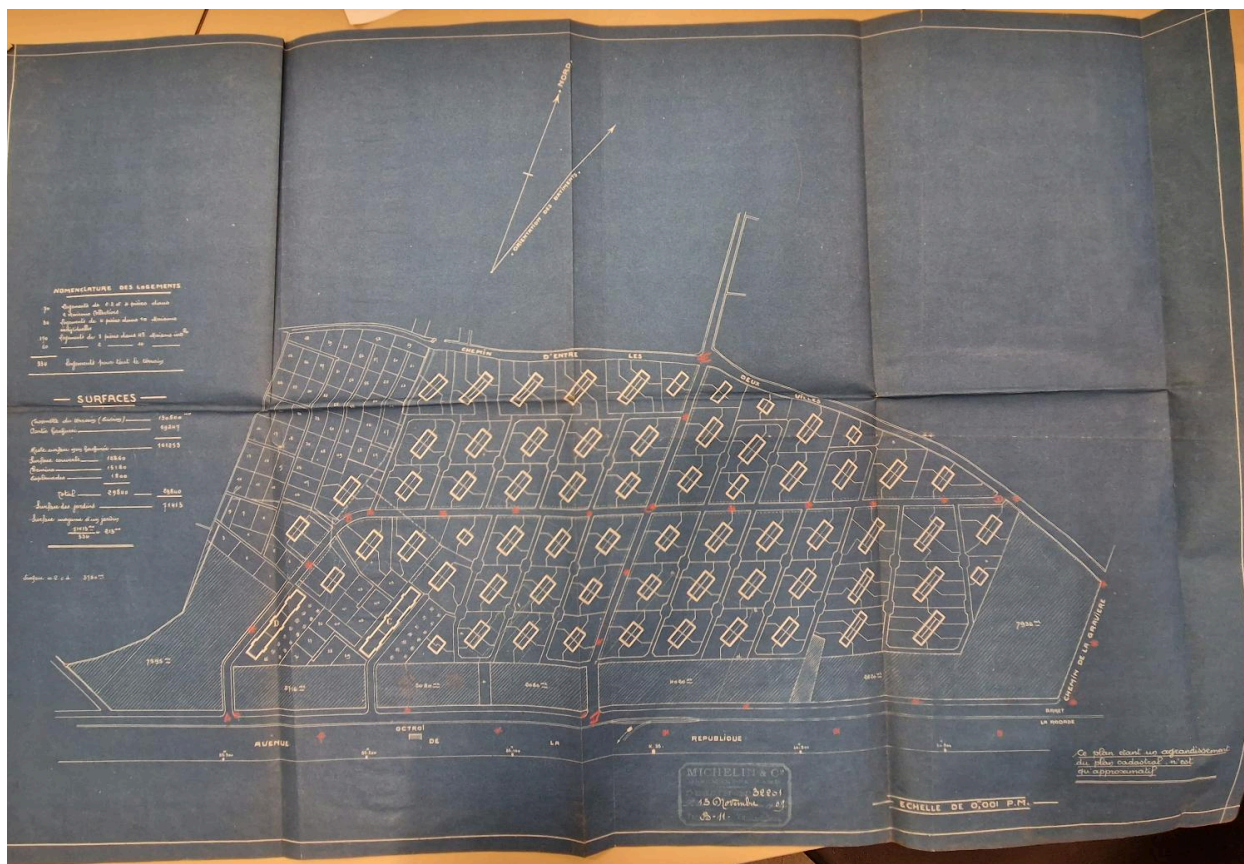
IVR84_20246302311NUC

Auteur de l'illustration (reproduction) : AD Puy-de-Dôme

Auteur du document reproduit : auteur inconnu

Photothèque63 - Tous droits réservés

reproduction soumise à autorisation du titulaire des droits d'exploitation



Projet de cité ouvrière avenue de la République : plan d'implantation, 1909.

Référence du document reproduit :

- **Projet de cité avenue de la République, 1909**
Projet de cité ouvrière le long de l'avenue de la République, plan d'implantation, tirage sur bleu d'architecte, s.n., 1909. Archives communales de Clermont-Ferrand, cote 13 A 1534 et 1544.
AC Clermont-Ferrand : 13 A 1534 et 1544

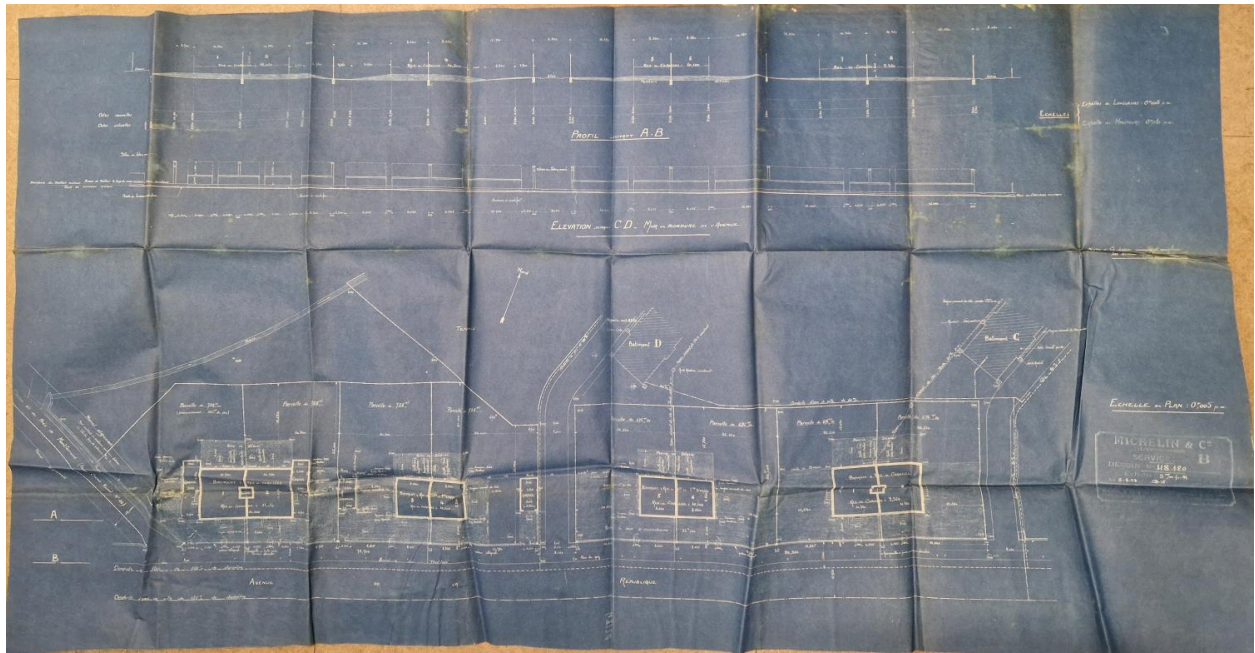
IVR84_20256301700NUCA

Auteur de l'illustration (reproduction) : Brigitte Ceroni

Date de prise de vue : 2023

© Archives communales de Clermont-Ferrand

reproduction soumise à autorisation du titulaire des droits d'exploitation



Projet de construction de 5 maisons pour employés avenue de la République (vers le côté ouest de la cité) : plan d'implantation de 4 des maisons, 1923.

Référence du document reproduit :

- **5 maisons pour employés avenue de la République, 1923**
Projet de 5 maisons pour employés avenue de la République, plans d'implantation, tirages sur bleu d'architecte, s.n., 1923. Archives communales de Clermont-Ferrand, cote 15 A 1653.
AC Clermont-Ferrand : 15 A 1653

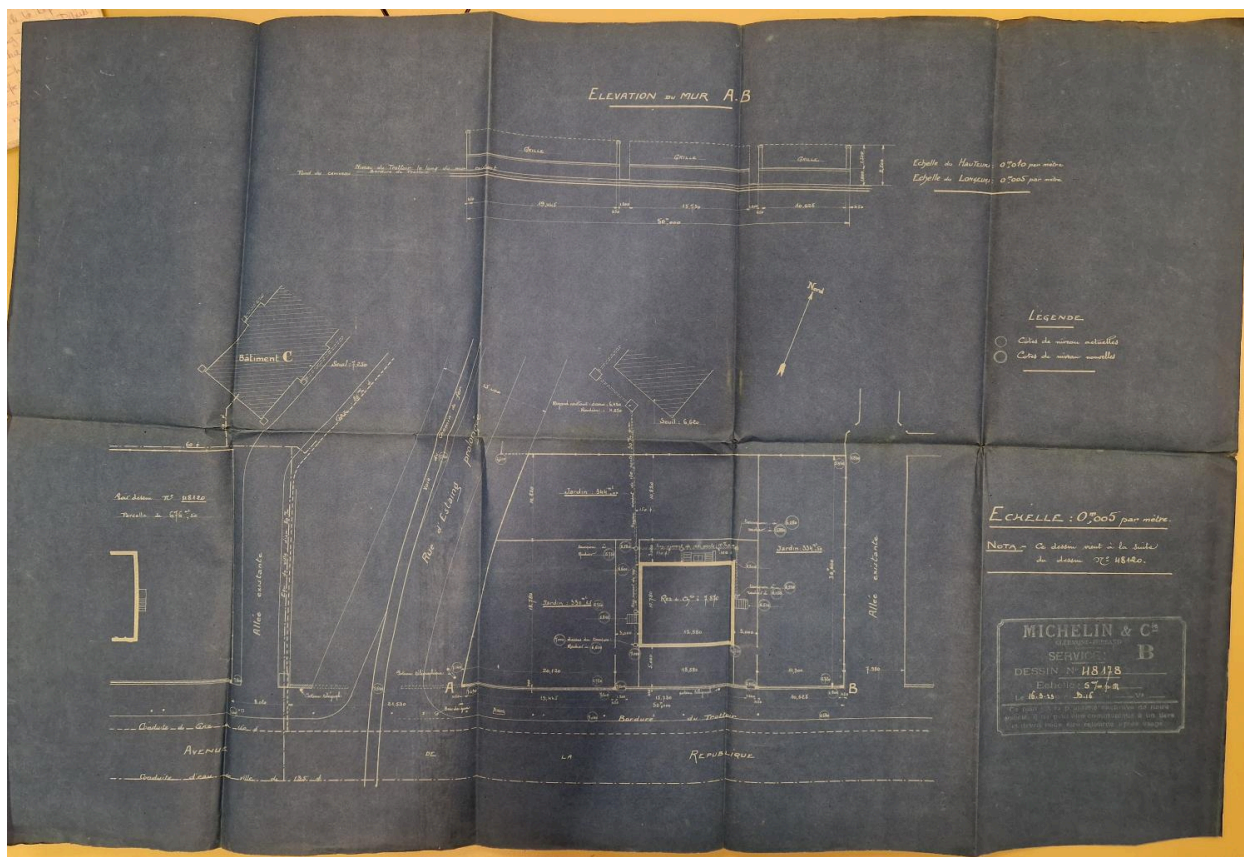
IVR84_20256301706NUCA

Auteur de l'illustration (reproduction) : Brigitte Ceroni

Date de prise de vue : 2023

© Archives communales de Clermont-Ferrand

reproduction soumise à autorisation du titulaire des droits d'exploitation



Projet de construction de 5 maisons pour employés avenue de la République (vers le côté ouest de la cité) : plan d'implantation de la 5e maison, 1923.

Référence du document reproduit :

- **5 maisons pour employés avenue de la République, 1923**
Projet de 5 maisons pour employés avenue de la République, plans d'implantation, tirages sur bleu d'architecte, s.n., 1923. Archives communales de Clermont-Ferrand, cote 15 A 1653.
AC Clermont-Ferrand : 15 A 1653

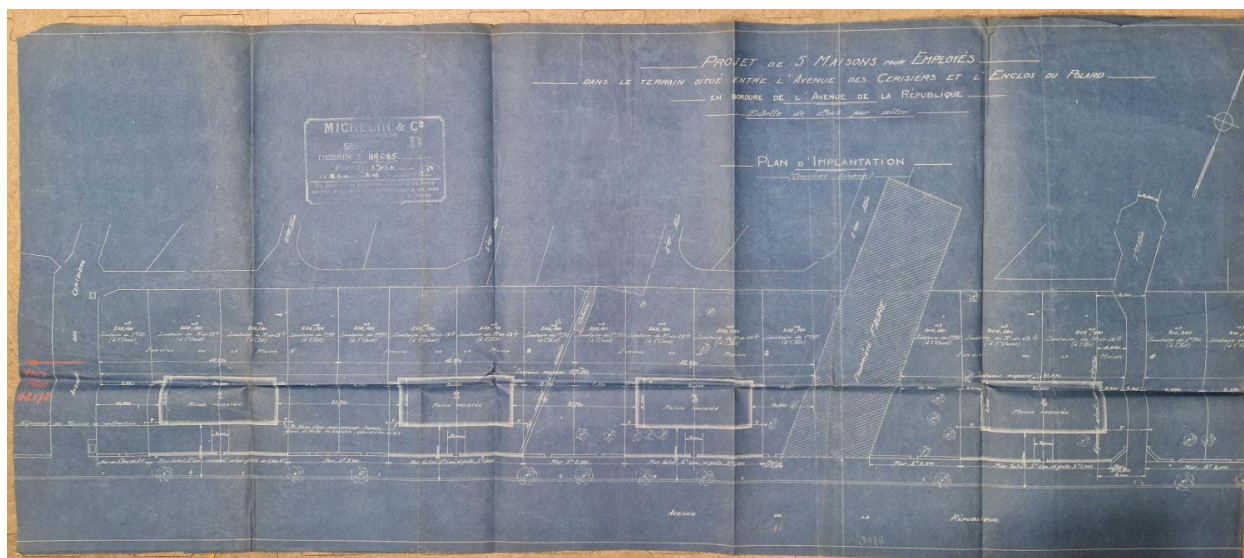
IVR84_20256301707NUCA

Auteur de l'illustration (reproduction) : Brigitte Ceroni

Date de prise de vue : 2023

© Archives communales de Clermont-Ferrand

reproduction soumise à autorisation du titulaire des droits d'exploitation



Projet de construction de 7 maisons pour employés avenue de la République (vers partie centrale de la cité) : plan d'implantation de 4 des maisons, 1923.

Référence du document reproduit :

- **7 maisons pour employés avenue de la République, 1923**
Projet de 7 maisons pour employés avenue de la République, plans d'implantation, tirages sur bleu d'architecte, s.n., 1923. Archives communales de Clermont-Ferrand, cote 16 A 518.
AC Clermont-Ferrand : 16 A 518

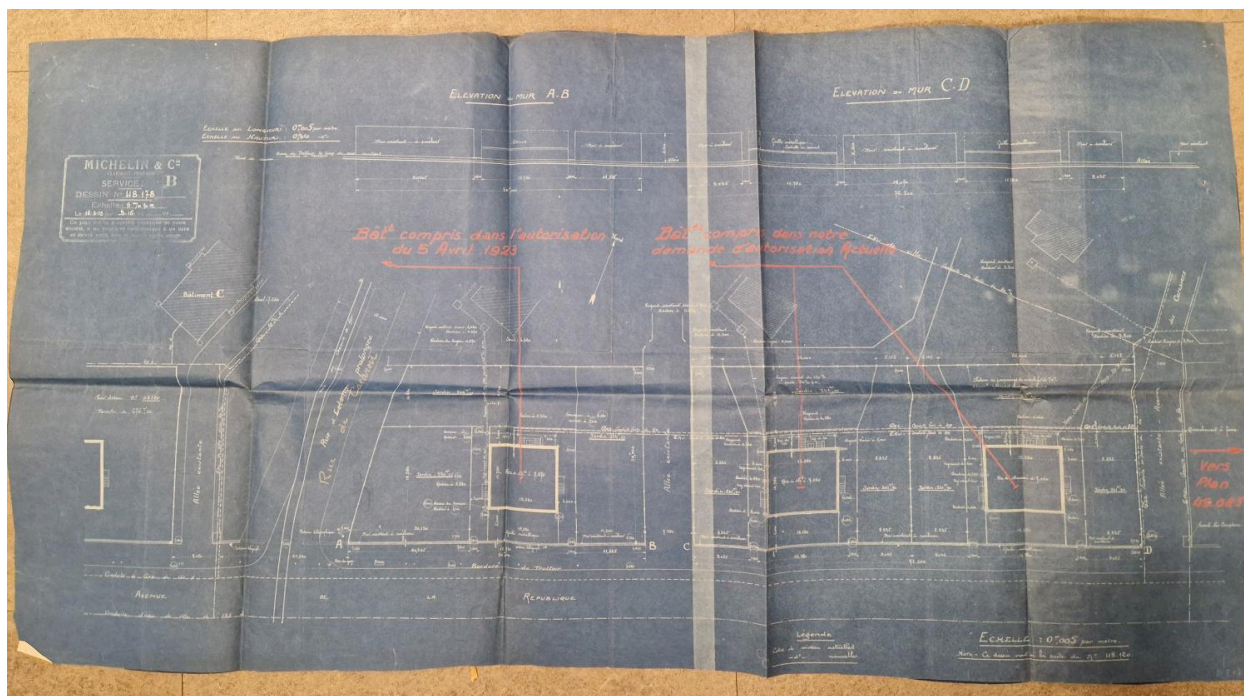
IVR84_20256301712NUCA

Auteur de l'illustration (reproduction) : Brigitte Ceroni

Date de prise de vue : 2023

© Archives communales de Clermont-Ferrand

reproduction soumise à autorisation du titulaire des droits d'exploitation



Projet de construction de 7 maisons avenue de la République (vers partie centrale de la cité) : plan d'implantation des 3 autres maisons, 1923.

Référence du document reproduit :

- **7 maisons pour employés avenue de la République, 1923**
Projet de 7 maisons pour employés avenue de la République, plans d'implantation, tirages sur bleu d'architecte, s.n., 1923. Archives communales de Clermont-Ferrand, cote 16 A 518.
AC Clermont-Ferrand : 16 A 518

IVR84_20256301713NUCA

Auteur de l'illustration (reproduction) : Brigitte Ceroni

Date de prise de vue : 2023

© Archives communales de Clermont-Ferrand

reproduction soumise à autorisation du titulaire des droits d'exploitation



Les premières habitations de la cité, en bas à gauche de la photographie. Vue prise vraisemblablement entre 1916 et 1923.

Référence du document reproduit :

- **Cités ouvrières de La Rodade et du Stade-République, s.d. [entre 1916 et 1923]**
Vue aérienne des cités de La Rodade et du Stade-République, photographie noir et blanc, Collection Patrimoine Historique Michelin, n° de catalogue 00024913, s.n., s.d. [entre 1916 et 1923].
Collection Patrimoine Historique Michelin : 00024913

IVR84_20236300180NUC

Auteur de l'illustration (reproduction) : Service de collecte et de valorisation des collections historiques de la Manufacture française des pneumatiques Michelin.

Auteur du document reproduit : auteur inconnu

© Collection Patrimoine Historique Michelin

reproduction soumise à autorisation du titulaire des droits d'exploitation



Vue aérienne partielle de la cité, à proximité du stade, au centre de la photographie, vraisemblablement dans les années 1930.

Référence du document reproduit :

- **Vue aérienne de la cité du Stade - République, s.d. [années 1930]**
Vue aérienne partielle de la cité Michelin du Stade - République (à proximité du stade, au centre de la photographie), photographie noir & blanc, s.n., s.d. [années 1930]. Collection Patrimoine Historique Michelin, non coté [?].
Collection Patrimoine Historique Michelin : non coté [?]

IVR84_20256301818NUC

Auteur de l'illustration (reproduction) : Service de collecte et de valorisation des collections historiques de la Manufacture française des pneumatiques Michelin.

Auteur du document reproduit : auteur inconnu

© Collection Patrimoine Historique Michelin

reproduction soumise à autorisation du titulaire des droits d'exploitation



Vue aérienne de la cité, 27/08/1945.

Référence du document reproduit :

- **Stade-République, extrait IGN 1945**

Cité Michelin Stade-République, extrait d'une vue aérienne IGN, photographie noir et blanc, échelle 1/13140, mission n° 5005, réf. C3410-0121_1945_CDP229_5005 du 27/08/1945.

IGN : C3410-0121_1945_CDP229_5005

IVR84_20236300853NUC

Auteur de l'illustration (reproduction) : Brigitte Ceroni

Auteur du document reproduit : IGN

Date de prise de vue : 2023

© IGN

reproduction soumise à autorisation du titulaire des droits d'exploitation



Maisons ouvrières de types divers, le long de l'avenue de la République.

Référence du document reproduit :

- **Cité Michelin du Stade - République, s.d. [1er quart XXe s.]**
"5. MONTFERRAND - Cité ouvrière.", carte postale noir et blanc, n° catalogue 5, Éditions MC. Arch. dép. Puy-de-Dôme, 507 Fi 3678, s.n., s.d. [premier quart XXe siècle].
AD Puy-de-Dôme : 507 Fi 3678

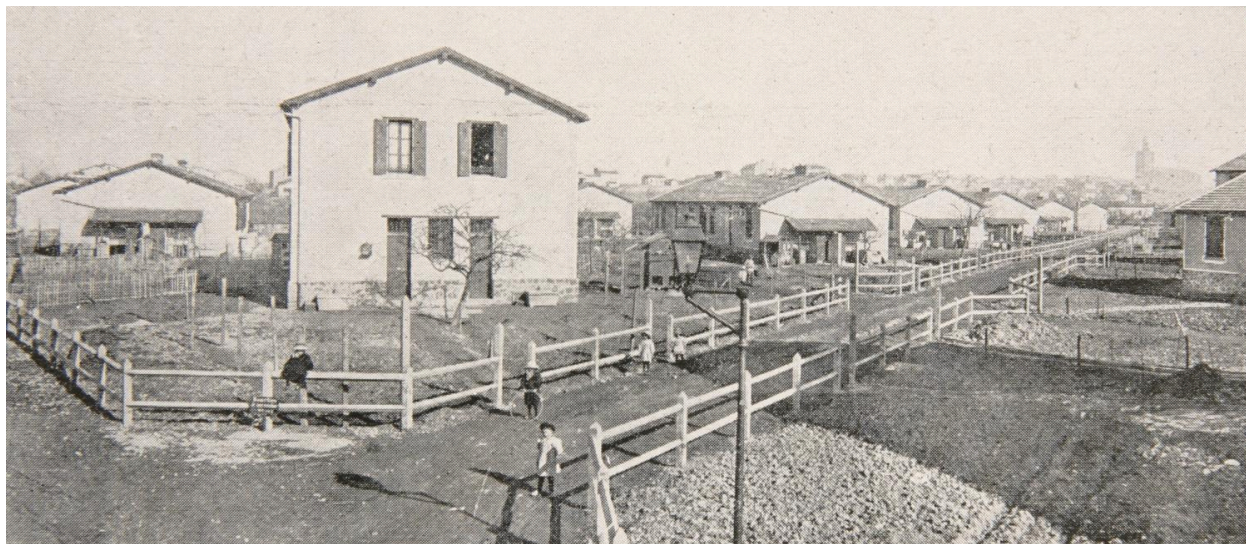
IVR84_20246302312NUC

Auteur de l'illustration (reproduction) : AD Puy-de-Dôme

Auteur du document reproduit : auteur inconnu

Photothèque63 - Tous droits réservés

reproduction soumise à autorisation du titulaire des droits d'exploitation



Vue partielle des logements ouvriers de la cité.

Référence du document reproduit :

- **Logements ouvriers de la cité Michelin du Stade - République, s.d. [entre 1914 et 1917] (1)**
Vue partielle des logements ouvriers de la cité Michelin du Stade - République, photographie noir & blanc extraite de "Michelin pendant la guerre, 1914-1917", Archives départementales du Puy-de-Dôme, cote : 545 Fi 1590, s.n., s.d. [entre 1914 et 1917].
AD Puy-de-Dôme : 545 Fi 1590

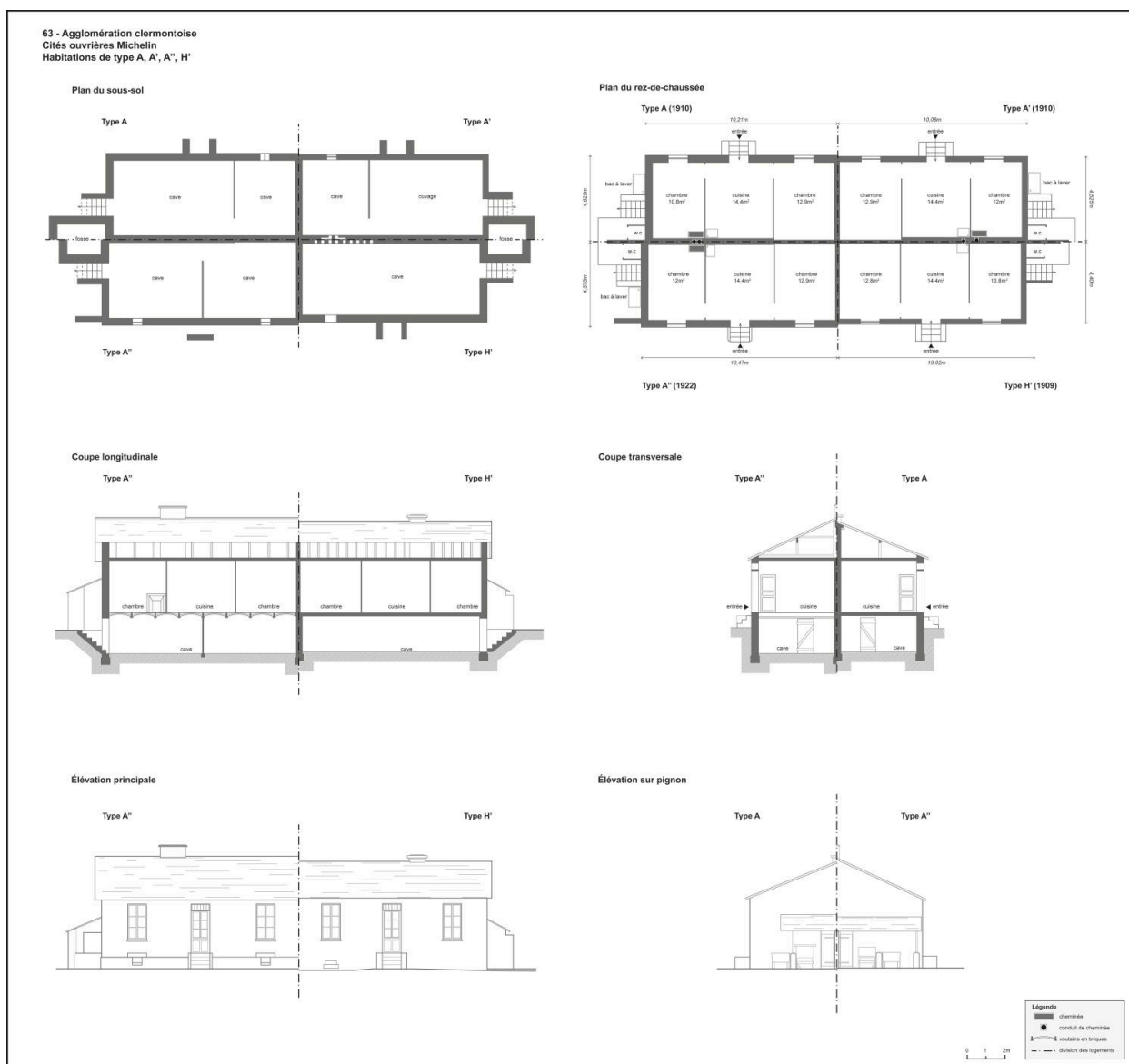
IVR84_20246302306NUC

Auteur de l'illustration (reproduction) : AD Puy-de-Dôme

Auteur du document reproduit : auteur inconnu

Photothèque63 - Tous droits réservés

reproduction soumise à autorisation du titulaire des droits d'exploitation

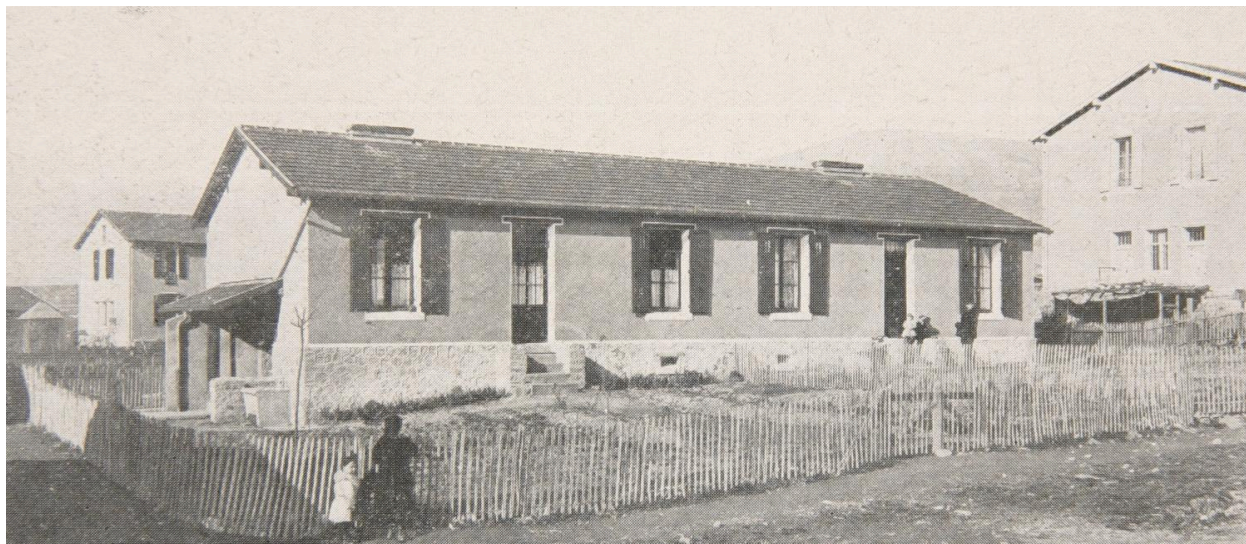


Plan des habitations de type A, A', A'' et H' : les types A et H étaient présents le long de l'avenue de la République vers 1910-1912.

IVR84_20256301117NUDA

Auteur de l'illustration : Guylaine Beauparland-Dupuy

© Région Auvergne-Rhône-Alpes, Inventaire général du patrimoine culturel
communication libre, reproduction soumise à autorisation



Maison de quatre logements ouvriers (type A ou l'une de ses variantes).

Référence du document reproduit :

- **Logements ouvriers de la cité Michelin du Stade - République, s.d. [entre 1914 et 1917] (2)**
Logements ouvriers de la cité Michelin du Stade - République, photographie noir & blanc extraite de "MICHELIN pendant la guerre, 1914-1917", Archives départementales du Puy-de-Dôme, cote : 545 Fi 1588, s.n., s.d. [entre 1914 et 1917].
AD Puy-de-Dôme : 545 Fi 1588

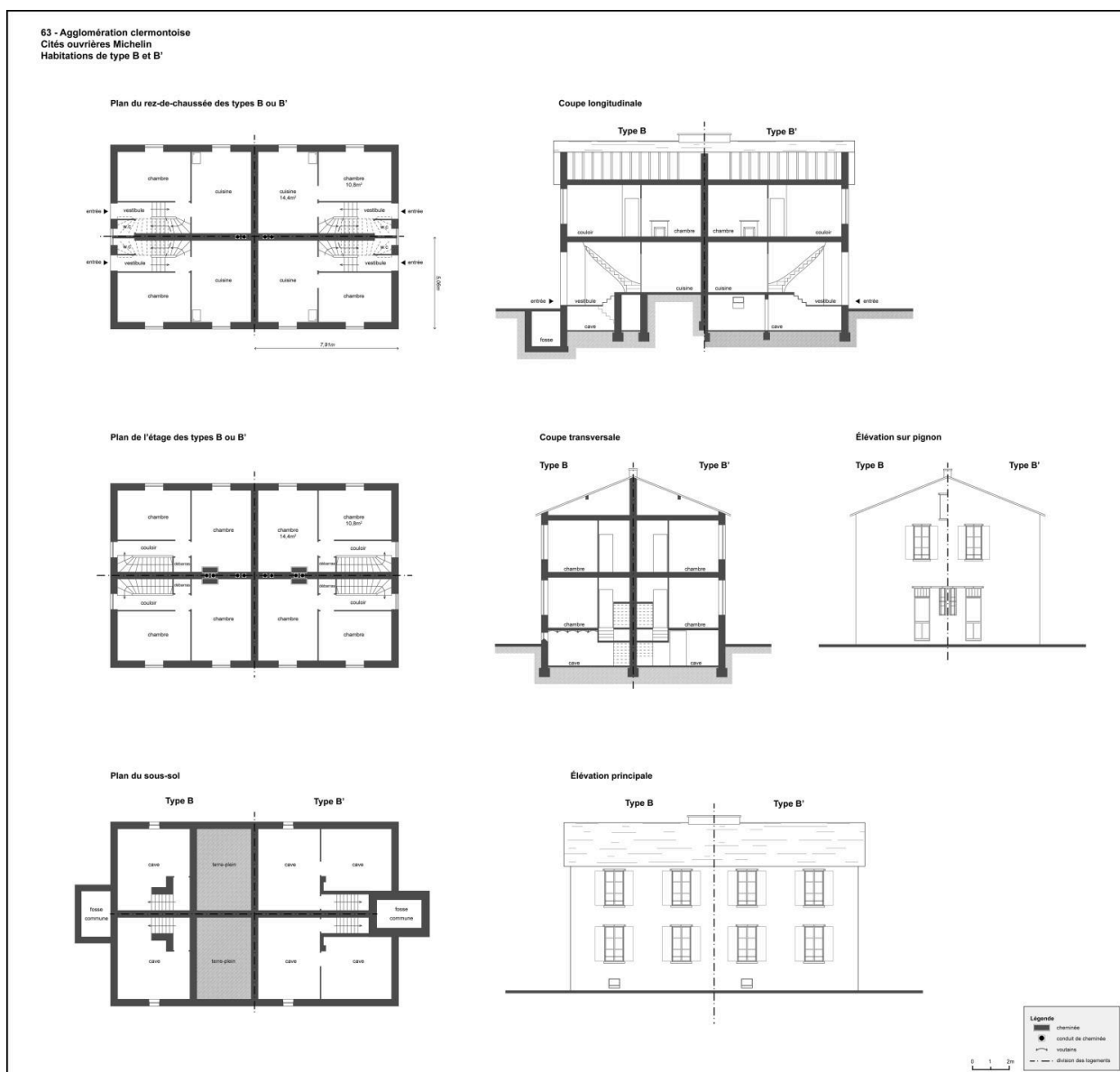
IVR84_20246302307NUC

Auteur de l'illustration (reproduction) : AD Puy-de-Dôme

Auteur du document reproduit : auteur inconnu

Photothèque63 - Tous droits réservés

reproduction soumise à autorisation du titulaire des droits d'exploitation

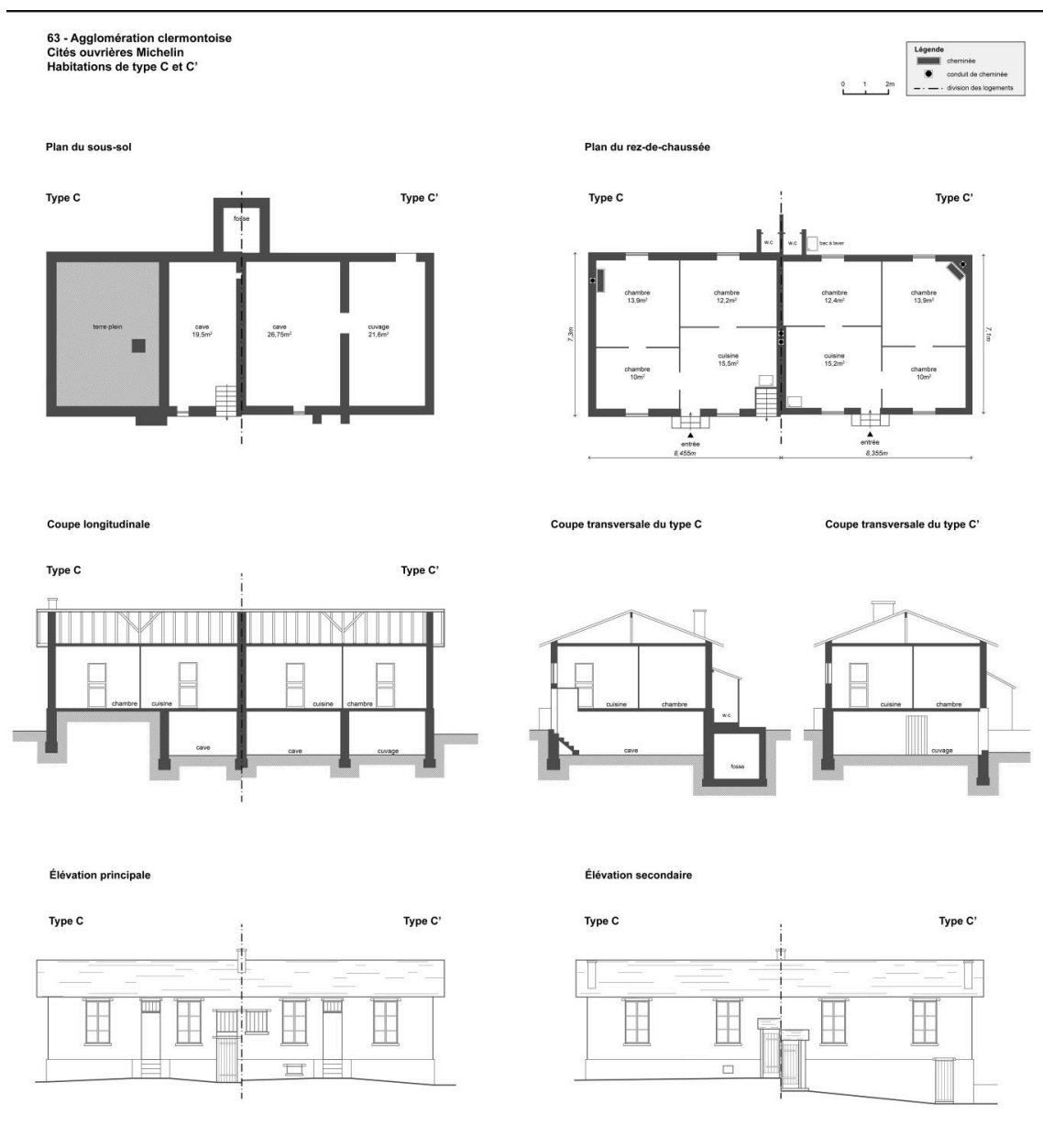


Plan des habitations de type B et B' : le type B était présent le long de l'avenue de la République vers 1910-1912.

IVR84_20256301118NUDA

Auteur de l'illustration : Guylaine Beauparland-Dupuy

© Région Auvergne-Rhône-Alpes, Inventaire général du patrimoine culturel
communication libre, reproduction soumise à autorisation

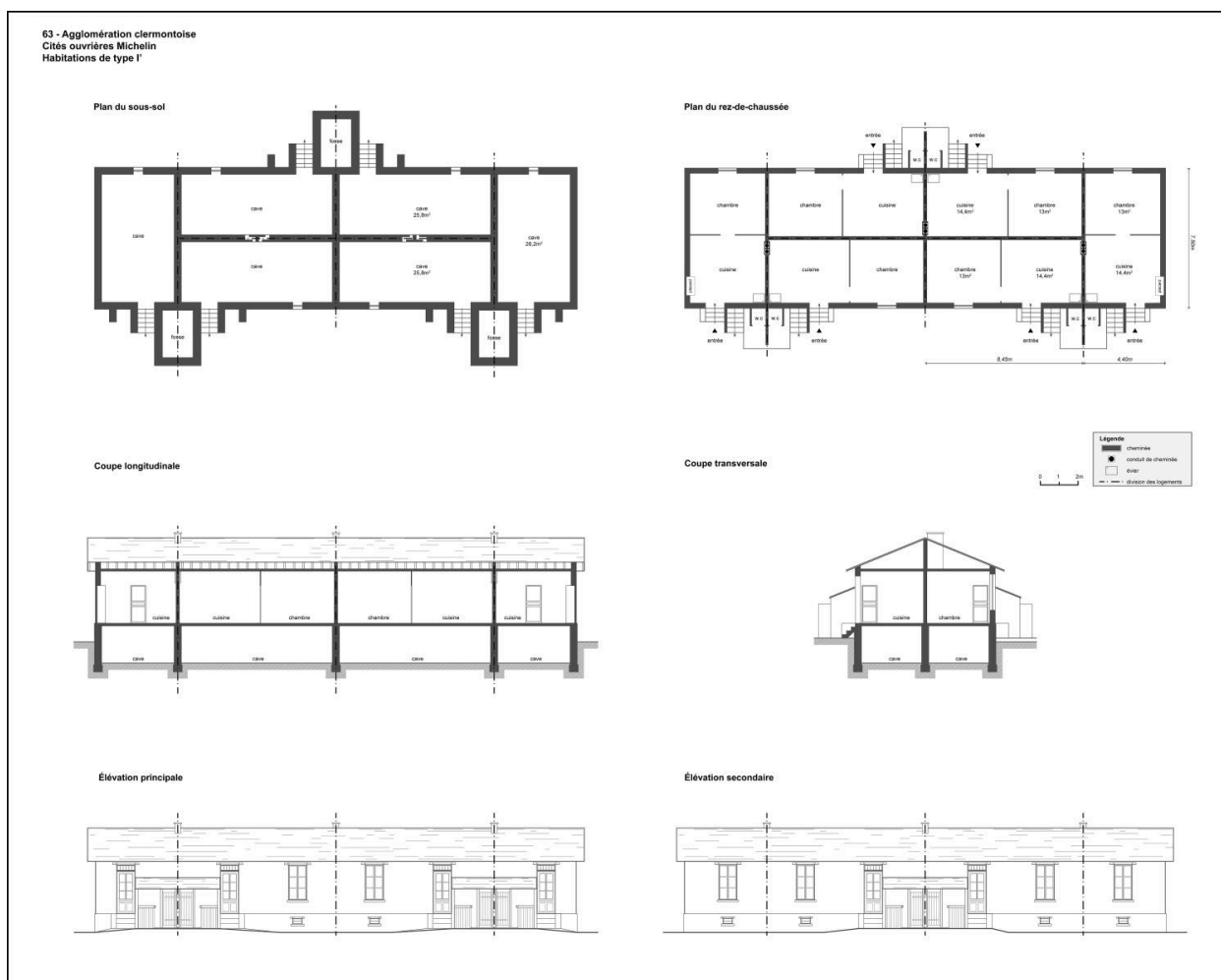


Plan des habitations de type C et C': le type C était présent en 2 exemplaires avenue de la République vers 1910.

IVR84_20256301119NUDA

Auteur de l'illustration : Guylaine Beuparland-Dupuy

© Région Auvergne-Rhône-Alpes, Inventaire général du patrimoine culturel
 communication libre, reproduction soumise à autorisation

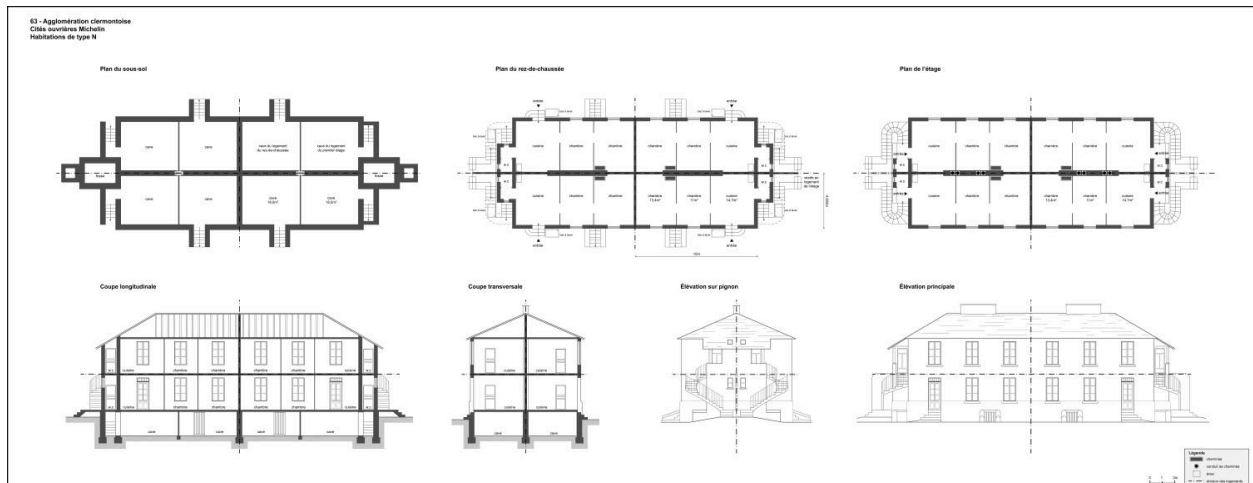


Plan des habitations de type I ou I', présentes le long de l'avenue de la République vers 1910-1912.

IVR84_20256301112NUDA

Auteur de l'illustration : Guylaine Beauparland-Dupuy

© Région Auvergne-Rhône-Alpes, Inventaire général du patrimoine culturel
communication libre, reproduction soumise à autorisation



Plan des habitations de type N, présentes le long de l'avenue de la République vers 1912.

IVR84_20256301113NUDA

Auteur de l'illustration : Guylaine Beauparland-Dupuy

© Région Auvergne-Rhône-Alpes, Inventaire général du patrimoine culturel
communication libre, reproduction soumise à autorisation



Habitations de type N de la cité.

Référence du document reproduit :

- **Maisons de type N dans la cité du Stade - République, s.d. [début du XXe s.] (1)**
Deux maisons de type N dans la cité du Stade - République, photographie noir & blanc, Collection Patrimoine Historique Michelin, n° catalogue 3836, s.n., s.d. [début du XXe siècle].
Collection Patrimoine Historique Michelin : 3836

IVR84_20246301713NUC

Auteur de l'illustration (reproduction) : Service de collecte et de valorisation des collections historiques de la Manufacture française des pneumatiques Michelin.

Auteur du document reproduit : auteur inconnu

© Collection Patrimoine Historique Michelin

reproduction soumise à autorisation du titulaire des droits d'exploitation



Habitation de type N de la cité.

Référence du document reproduit :

- **Maison de type N dans la cité du Stade - République, s.d. [début du XXe s.] (2)**
Une maison de type N dans la cité du Stade - République, photographie noir & blanc, Collection Patrimoine Historique Michelin, n° catalogue 3837, s.n., s.d. [début du XXe siècle].
Collection Patrimoine Historique Michelin : 3837

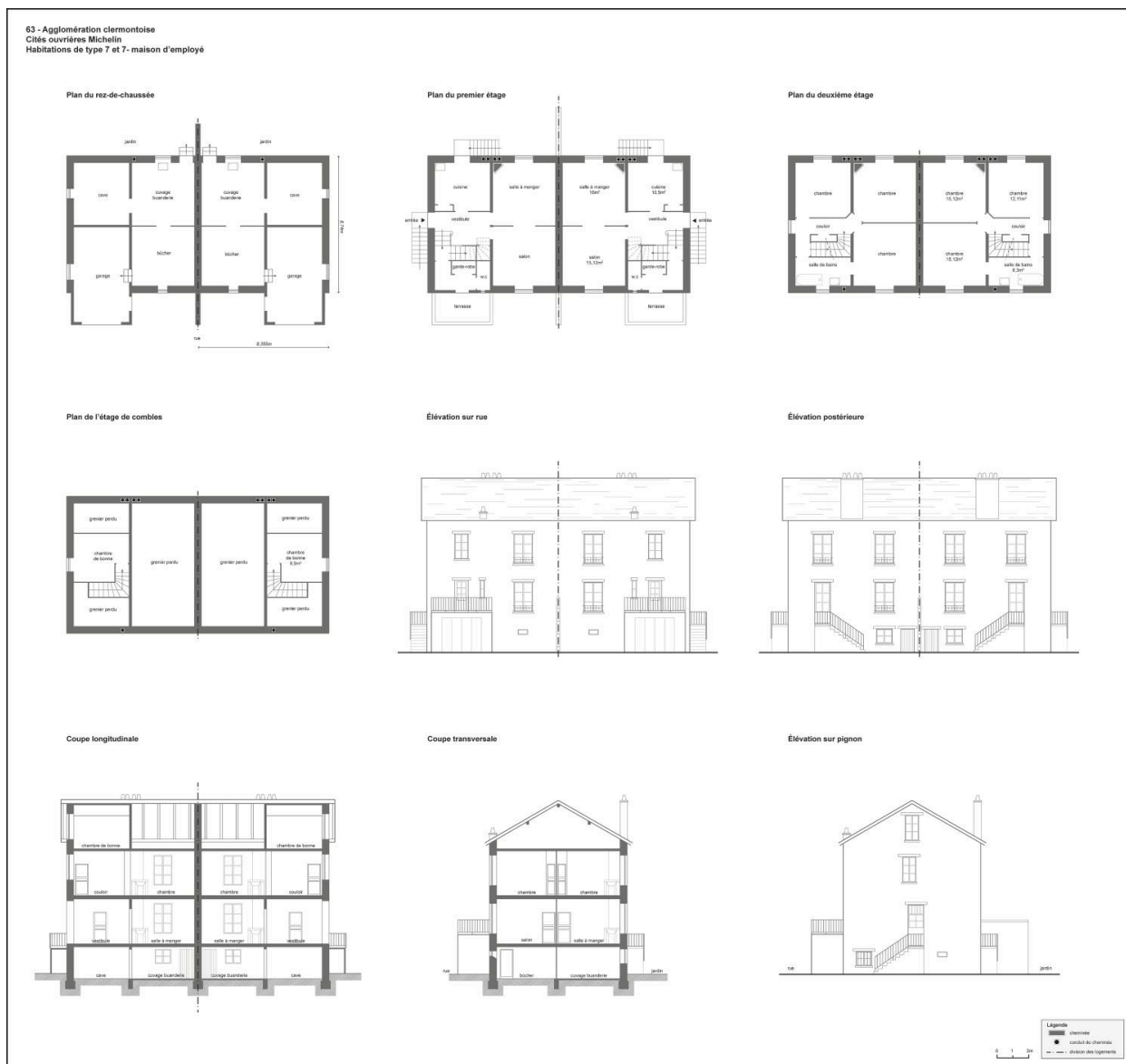
IVR84_20246301714NUC

Auteur de l'illustration (reproduction) : Service de collecte et de valorisation des collections historiques de la Manufacture française des pneumatiques Michelin.

Auteur du document reproduit : auteur inconnu

© Collection Patrimoine Historique Michelin

reproduction soumise à autorisation du titulaire des droits d'exploitation

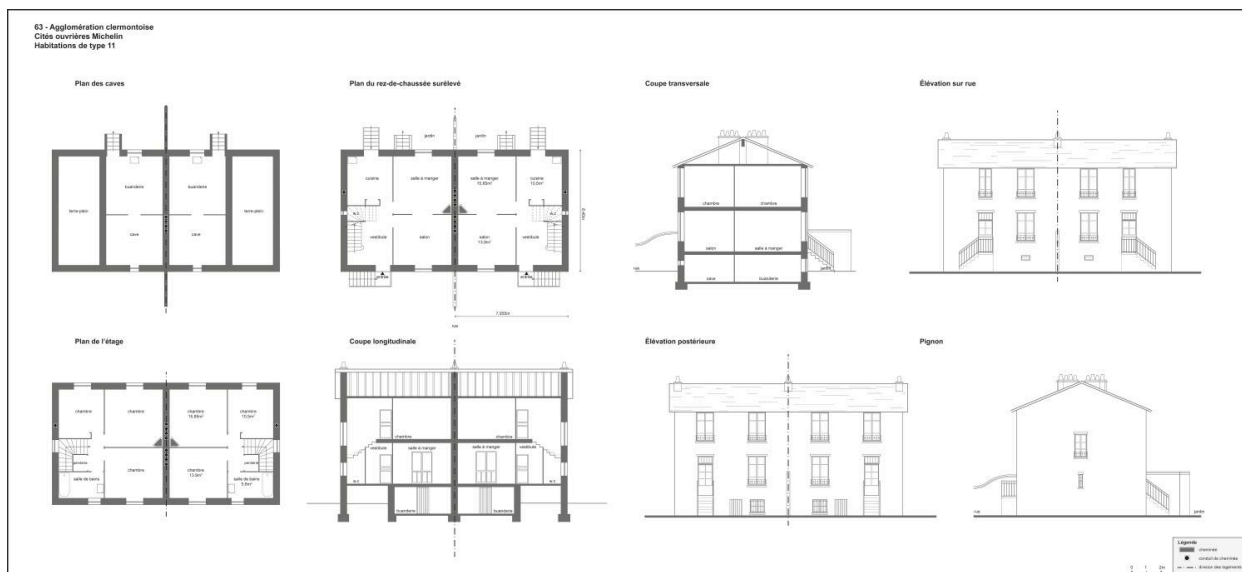


Plan des habitations d'employés de type 7, présentes côté est de l'avenue de la République vers 1929.

IVR84_20256301107NUDA

Auteur de l'illustration : Guylaine Beauparland-Dupuy

© Région Auvergne-Rhône-Alpes, Inventaire général du patrimoine culturel
communication libre, reproduction soumise à autorisation



Plan des habitations d'employés de type 11, présentes côté est de l'avenue de la République vers 1929.

IVR84_20256301109NUDA

Auteur de l'illustration : Guylaine Beuparland-Dupuy

© Région Auvergne-Rhône-Alpes, Inventaire général du patrimoine culturel
communication libre, reproduction soumise à autorisation



Plan des habitations d'employés de type 9, présentes côté est de l'avenue de la République vers 1930.

IVR84_20256301108NUDA

Auteur de l'illustration : Guylaine Beauparland-Dupuy

© Région Auvergne-Rhône-Alpes, Inventaire général du patrimoine culturel
communication libre, reproduction soumise à autorisation



Vue partielle des maisons de la cité, le long de l'avenue de la République, fin des années 1970 - début des années 1980 ?

Référence du document reproduit :

- **Archives privées : quartier République, s.d. [fin des années 1970-début des années 1980 ?]**
Ensemble de photographies couleur du quartier République, par Hubert Merle, s.d. [fin des années 1970-début des années 1980 ?]. Fonds privé, non coté.
AP : non coté

IVR84_20246302378NUC4A

Auteur de l'illustration (reproduction) : Christian Parisey

Auteur du document reproduit : Hubert Merle

© Fonds privé

reproduction soumise à autorisation du titulaire des droits d'exploitation



Vue partielle de maisons de la cité, le long de l'avenue de la République, fin des années 1970 - début des années 1980 ?

Référence du document reproduit :

- **Archives privées : quartier République, s.d. [fin des années 1970-début des années 1980 ?]**
Ensemble de photographies couleur du quartier République, par Hubert Merle, s.d. [fin des années 1970-début des années 1980 ?]. Fonds privé, non coté.
AP : non coté

IVR84_20246302368NUC4A

Auteur de l'illustration (reproduction) : Christian Parisey

Auteur du document reproduit : Hubert Merle

© Archives privées

reproduction soumise à autorisation du titulaire des droits d'exploitation



Vue partielle de maisons de la cité, le long de l'avenue de la République, fin des années 1970 - début des années 1980 ?

Référence du document reproduit :

- **Archives privées : quartier République, s.d. [fin des années 1970-début des années 1980 ?]**
Ensemble de photographies couleur du quartier République, par Hubert Merle, s.d. [fin des années 1970-début des années 1980 ?]. Fonds privé, non coté.
AP : non coté

IVR84_20246302369NUC4A

Auteur de l'illustration (reproduction) : Christian Parisey

Auteur du document reproduit : Hubert Merle

© Archives privées

reproduction soumise à autorisation du titulaire des droits d'exploitation



Maisons de la cité à proximité du stade, avant démolition, fin des années 1970-début des années 1980 ? À l'arrière-plan à droite, l'usine de Cataroux.

Référence du document reproduit :

- **Archives privées : quartier République, s.d. [fin des années 1970-début des années 1980 ?]**
Ensemble de photographies couleur du quartier République, par Hubert Merle, s.d. [fin des années 1970-début des années 1980 ?]. Fonds privé, non coté.
AP : non coté

IVR84_20246302414NUC4A

Auteur de l'illustration (reproduction) : Christian Parisey

Auteur du document reproduit : Hubert Merle

© Archives privées

reproduction soumise à autorisation du titulaire des droits d'exploitation



Une des maisons de la cité, à proximité du stade, avant démolition, fin des années 1970-début des années 1980 ?

Référence du document reproduit :

- **Archives privées : quartier République, s.d. [fin des années 1970-début des années 1980 ?]**
Ensemble de photographies couleur du quartier République, par Hubert Merle, s.d. [fin des années 1970-début des années 1980 ?]. Fonds privé, non coté.
AP : non coté

IVR84_20246302409NUC4A

Auteur de l'illustration (reproduction) : Christian Parisey

Auteur du document reproduit : Hubert Merle

© Archives privées

reproduction soumise à autorisation du titulaire des droits d'exploitation



Vue partielle des maisons de la cité, le long de l'avenue de la République, après les premières démolitions, fin des années 1970 - début des années 1980 ?

Référence du document reproduit :

- **Archives privées : quartier République, s.d. [fin des années 1970-début des années 1980 ?]**
Ensemble de photographies couleur du quartier République, par Hubert Merle, s.d. [fin des années 1970-début des années 1980 ?]. Fonds privé, non coté.
AP : non coté

IVR84_20246302379NUC4A

Auteur de l'illustration (reproduction) : Christian Parisey

Auteur du document reproduit : Hubert Merle

© Archives privées

reproduction soumise à autorisation du titulaire des droits d'exploitation



Vue du chantier de démolition d'une maison de la cité, le long de l'avenue de la République, années 1980 ?

Référence du document reproduit :

- **Archives privées : quartier République, s.d. [fin des années 1970-début des années 1980 ?]**
Ensemble de photographies couleur du quartier République, par Hubert Merle, s.d. [fin des années 1970-début des années 1980 ?]. Fonds privé, non coté.
AP : non coté

IVR84_20246302370NUC4A

Auteur de l'illustration (reproduction) : Christian Parisey

Auteur du document reproduit : Hubert Merle

© Archives privées

reproduction soumise à autorisation du titulaire des droits d'exploitation