



Auvergne-Rhône-Alpes, Puy-de-Dôme  
Clermont-Ferrand

## Cité ouvrière Rue de Blanzat

### Références du dossier

Numéro de dossier : IA63002589  
Date de l'enquête initiale : 2019  
Date(s) de rédaction : 2019, 2025  
Cadre de l'étude : enquête thématique régionale Patrimoine Michelin  
Degré d'étude : étudié

### Désignation

Dénomination : cité ouvrière  
Parties constituantes non étudiées : jardin ouvrier

### Compléments de localisation

Milieu d'implantation :  
Références cadastrales :

### Historique

En 1952-1953, 22 logements sont construits dans le lotissement "de la rue de Blanzat", puis une autre maison à logements jumelés, en 1958-1959. Plusieurs de ces habitations ont été transformées à partir des années 1990.

Toutes sont encore en place en 2022.

Période(s) principale(s) : 3e quart 20e siècle ()

### Description

La majeure partie des habitations de cette petite cité (à une exception près) sont de type AA inauguré à la cité du Bas-Champflour et présent également à celle des Neuf-Soleils. Ce type d'habitations existe sous deux formes, en pavillon individuel ou en maison double. Ici, les deux cas de figure sont représentés, avec 16 logements dans 8 maisons doubles (6 côté est, et 2 à l'ouest) et 6 maisons individuelles indépendantes (5 dans la partie ouest et une dans la partie est, sur la rue de Blanzat). Chaque maison (comprenant une cuisine et 3 pièces) est en rez-de-chaussée légèrement surélevé. Le toit est à deux pans, couvert en tuiles plates mécaniques.

L'unique habitation d'un autre modèle est une maison double, au plan prototype annonciateur du type Bezance : rez-de-chaussée à garages intégrés, un étage carré (avec peut-être des balcons-loggias à l'origine, aujourd'hui fermés). La toiture à un pan, de faible pente, est à couverture métallique (vraisemblablement en aluminium mono-blocs à l'origine).

### Éléments descriptifs

Matériau(x) de couverture : tuile mécanique, métal en couverture  
Plan : ensemble concerté  
Étage(s) ou vaisseau(x) : en rez-de-chaussée surélevé, rez-de-chaussée, 1 étage carré  
Élévations extérieures : élévation à travées  
Type(s) de couverture : toit à deux pans de plan massé ; toit à un pan  
Escaliers : escalier dans-oeuvre

### Rue de Blanzat

Le lotissement "Rue de Blanzat" est coupé en deux par cette voie principale nord-sud et desservi perpendiculairement par deux impasses, une à l'est, l'autre à l'ouest de la rue.

La demande d'autorisation de lotir un premier terrain rue de Blanzat (côté est) date de juillet 1951 ; elle est déposée avec une demande de permis de construire pour 17 maisons de type AA (comme celles de la cité des Neufs-Soleils ou du Bas-Champfleur). Le permis est accordé pour le projet de lotissement le 17/03/1952. En septembre 1952, le projet est modifié après l'autorisation de lotissement d'un second terrain, de l'autre côté de la rue face au premier, pour construction de maisons identiques à celles du 1er projet.

En 1952-1953, 22 logements sont donc construits : 8 maisons jumelées et 6 maisons individuelles indépendantes. Ces habitations (appartenant au type AA) sont réparties de chaque côté de la rue de Blanzat : 6 maisons doubles côté est, 2 maisons doubles à l'ouest ; 5 maisons simples se trouvent dans la partie ouest, une sixième est implantée sur la rue de Blanzat, côté est. Un certificat de conformité après la fin des travaux est délivré par la mairie en juin 1953.

Puis une demande de permis de construire est déposée le 20/06/1958 pour une habitation de deux logements individuels jumelés, prévus pour être loués. Cette nouvelle habitation est en construction en 1958-1959, le long de la voie principale, au n°160 bis rue de Blanzat (nord-ouest de la partie est de la cité).

À partir des années 1960, plusieurs garages, indépendants des habitations, sont construits.

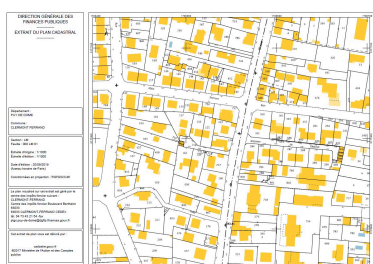
Un grand nombre de ces logements a été transformé (agrandissements plus ou moins importants) à partir des années 1990, hormis semble-t-il trois des maisons doubles (deux au sud-est et une au nord-ouest) ainsi qu'une maison simple (au nord), et la maison de 1959. Mais toutes ces habitations sont encore en place en 2022.

## Références documentaires

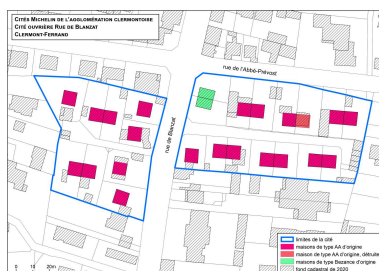
### Documents figurés

- **Projet de cité rue de Blanzat, 1952**  
Projet de cité Michelin rue de Blanzat, plans de situation et d'implantation sur les terrains A et B, tirage sur papier, s.n., 1952. Archives communales de Clermont-Ferrand, cote 1981 W 98.  
AC Clermont-Ferrand : 1981 W 98
- **Projet d'une maison double, cité Rue de Blanzat, 1958**  
Projet d'une maison double dans la cité Michelin Rue de Blanzat, ensemble des plans, coupes et élévations, tirages sur papier, par Daniel Michelin architecte, 1958. Archives communales de Clermont-Ferrand, cote 1988 W 258.  
AC Clermont-Ferrand : 1988 W 258

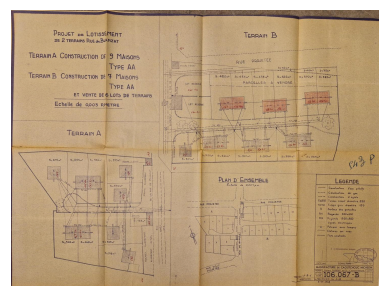
## Illustrations



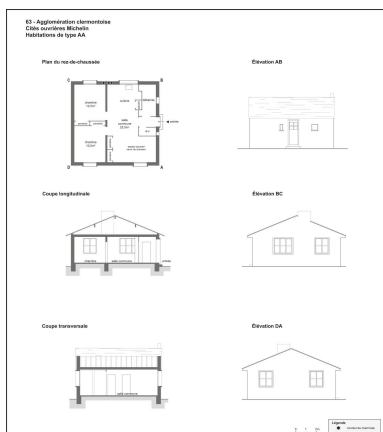
Extrait de plan  
cadastral (section LM).  
Dess. Brigitte Ceroni,  
Autr. Service du cadastre  
IVR84\_20196300312NUDA



Plan des différents bâtiments  
d'origine de la cité.  
Dess. Guylaine Beauparland-Dupuy  
IVR84\_20256301385NUDA



Projet de cité Michelin  
rue de Blanzat : plans de  
situation et d'implantation  
sur les terrains A et B, 1952.  
Repro. Brigitte Ceroni,  
Autr. auteur inconnu  
IVR84\_20256301604NUCA



Plan des habitations de type AA, comme celles mises en œuvre dans la cité Rue de Blanzat.  
Dess. Guylaine Beauparland-Dupuy  
IVR84\_20256301110NUDA



Impasse de Blanzat (côté ouest) desservant d'anciennes habitations Michelin de la cité.  
Phot. Christian Parisey  
IVR84\_20196300268NUC4A



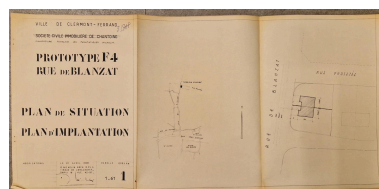
Anciennes habitations Michelin de l'impasse (ouest) ouvrant sur la rue de Blanzat (années 1952-1953) : au premier plan, un ensemble de maisons jumelées.  
Phot. Christian Parisey  
IVR84\_20196300263NUC4A



Anciennes habitations Michelin de l'impasse (côté est) ouvrant sur la rue de Blanzat (années 1952-1953).  
Phot. Christian Parisey  
IVR84\_20196300260NUC4A

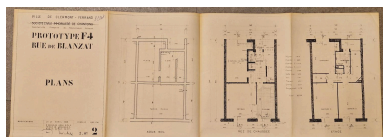


Anciennes habitations Michelin de l'impasse (côté est) ouvrant sur la rue de Blanzat (années 1952-1953).  
Phot. Christian Parisey  
IVR84\_20196300261NUC4A



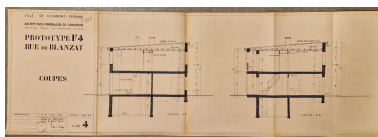
Projet d'une maison double dans la cité Michelin Rue de Blanzat : plans de situation et d'implantation, 1958.

Repro. Brigitte Ceroni,  
Autr. Daniel Michelin  
IVR84\_20256301605NUCA



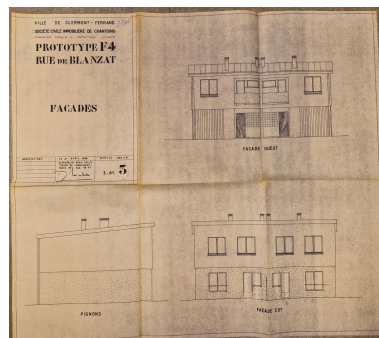
Projet d'une maison double dans la cité Michelin Rue de Blanzat : plans des différents niveaux, 1958.

Repro. Brigitte Ceroni,  
Autr. Daniel Michelin  
IVR84\_20256301606NUCA



Projet d'une maison double dans la cité Michelin Rue de Blanzat : coupes, 1958.

Repro. Brigitte Ceroni,  
Autr. Daniel Michelin  
IVR84\_20256301607NUCA



Projet d'une maison double dans la cité Michelin Rue de Blanzat : élévations, 1958.

Repro. Brigitte Ceroni,  
Autr. Daniel Michelin  
IVR84\_20256301608NUCA



Habitation double (années  
1958-1959) : élévation  
principale sur la rue de Blanzat.  
Phot. Christian Parisey  
IVR84\_20196300267NUC4A

Habitation double (années  
1958-1959) : élévation  
postérieure sur l'impasse (côté  
est) de la rue de Blanzat.  
Phot. Christian Parisey  
IVR84\_20196300265NUC4A

## Dossiers liés

### Dossiers de synthèse :

Cités Michelin de l'agglomération clermontoise (IA63002617) Auvergne, Puy-de-Dôme, Clermont-Ferrand

### Oeuvre(s) contenue(s) :

Auteur(s) du dossier : Brigitte Ceroni, Brigitte Ceroni

Copyright(s) : © Région Auvergne-Rhône-Alpes, Inventaire général du patrimoine culturel



Extrait de plan cadastral (section LM).

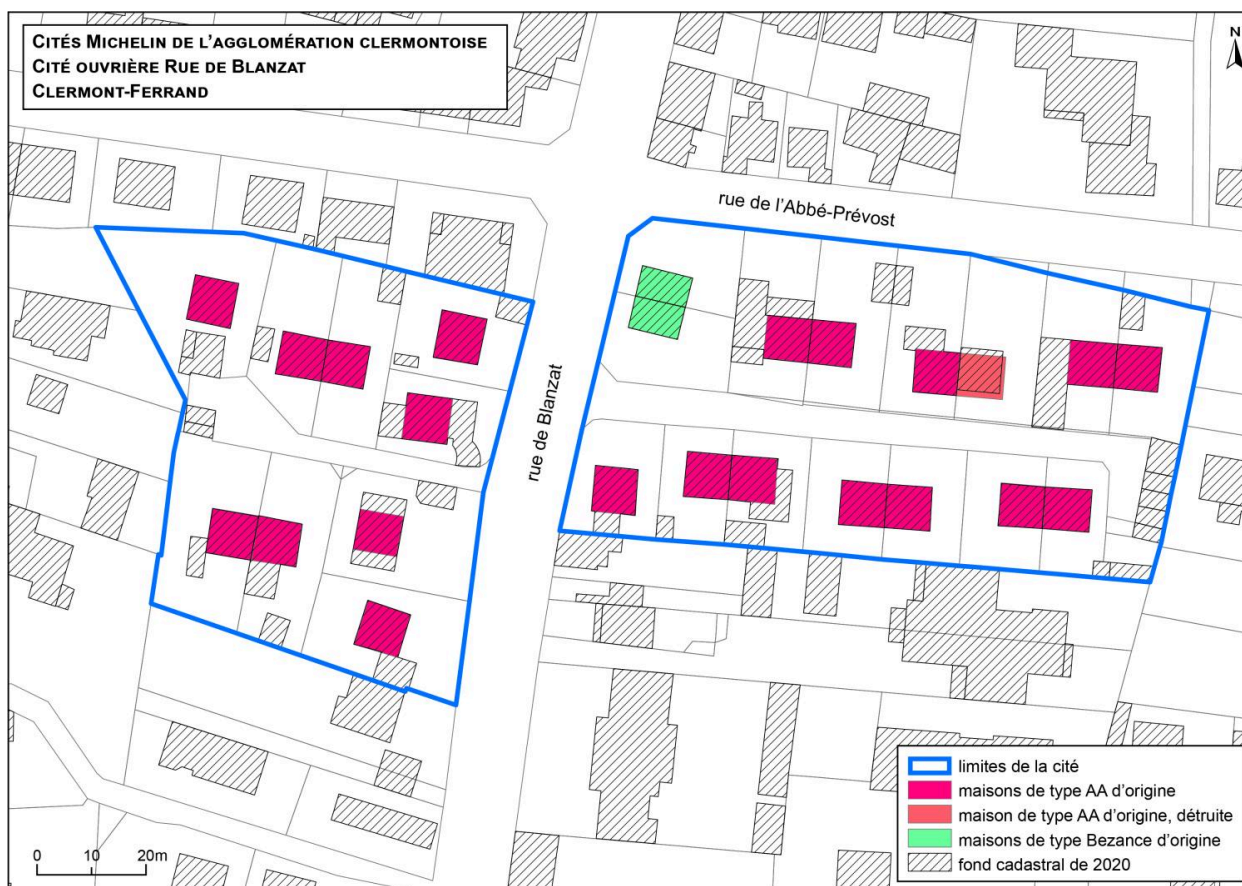
IVR84\_20196300312NUDA

Auteur de l'illustration : Brigitte Ceroni

Auteur du document reproduit : Service du cadastre

© Ministère des finances et des comptes publics, [www.cadastre.gouv.fr](http://www.cadastre.gouv.fr)

tous droits réservés

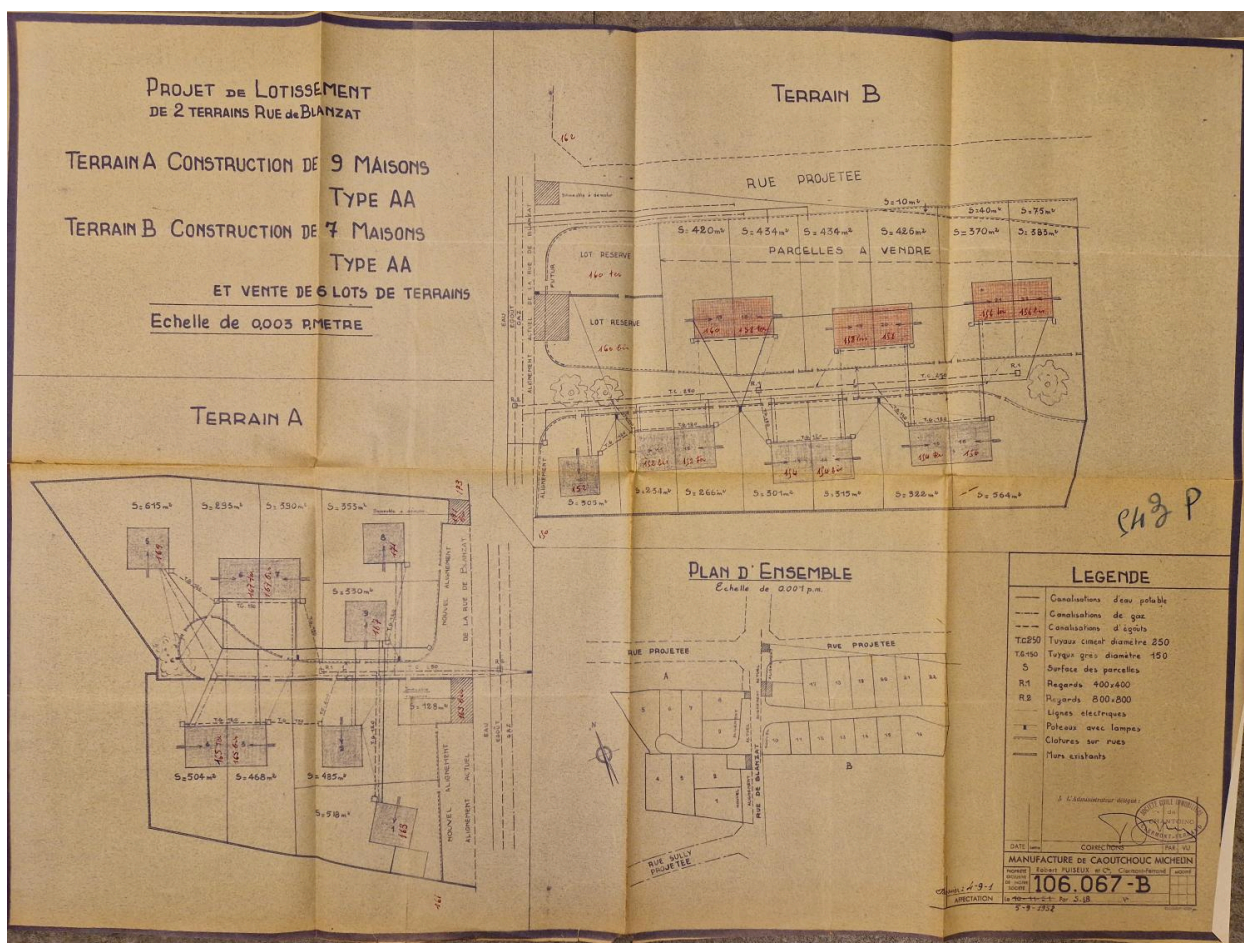


Plan des différents bâtiments d'origine de la cité.

IVR84\_20256301385NUDA

Auteur de l'illustration : Guylaine Beuparland-Dupuy

© Région Auvergne-Rhône-Alpes, Inventaire général du patrimoine culturel  
communication libre, reproduction soumise à autorisation



Projet de cité Michelin rue de Blanzat : plans de situation et d'implantation sur les terrains A et B, 1952.

Référence du document reproduit :

- **Projet de cité rue de Blanzat, 1952**  
Projet de cité Michelin rue de Blanzat, plans de situation et d'implantation sur les terrains A et B, tirage sur papier, s.n., 1952. Archives communales de Clermont-Ferrand, cote 1981 W 98.  
AC Clermont-Ferrand : 1981 W 98

IVR84\_20256301604NUCA

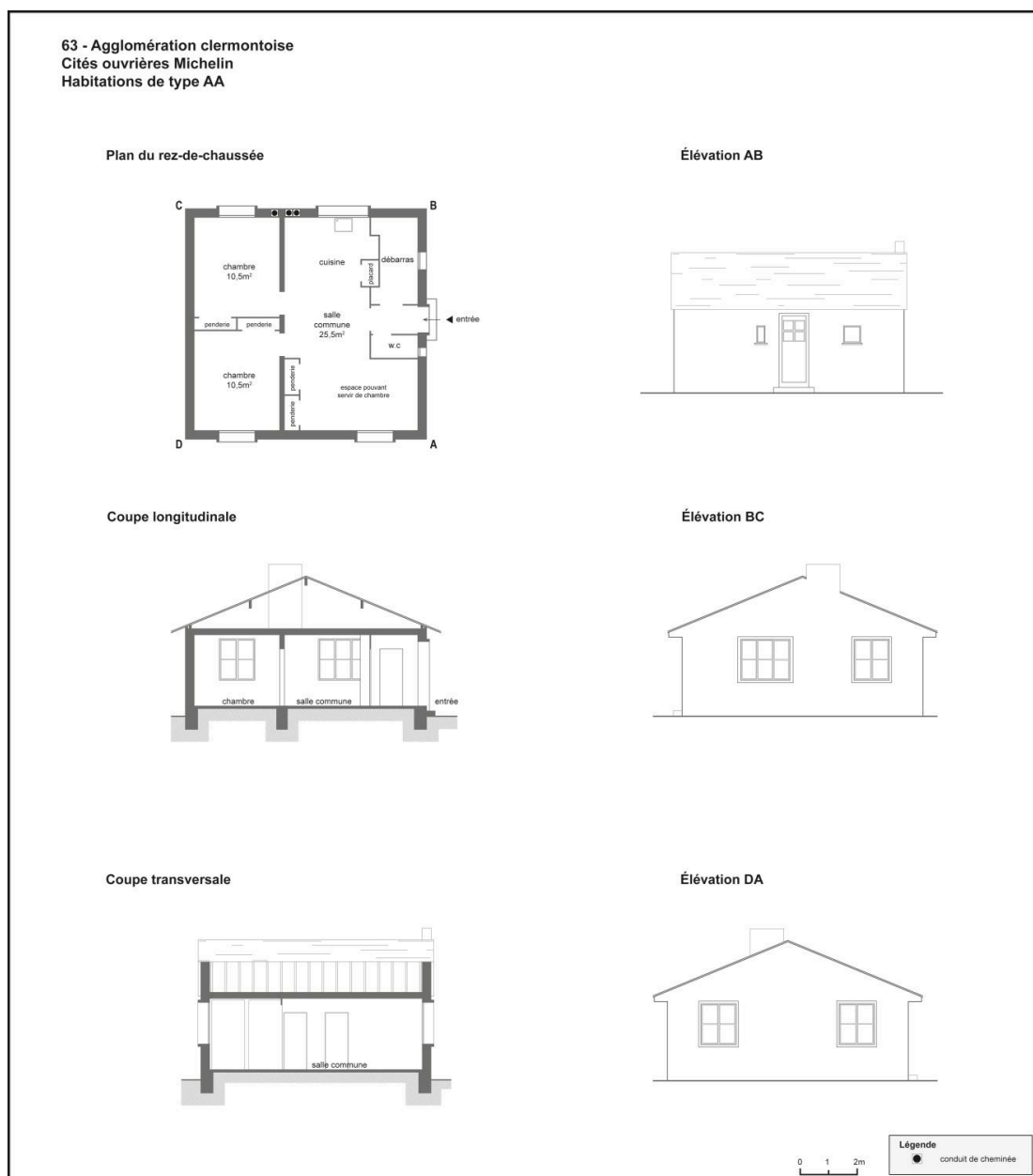
Auteur de l'illustration (reproduction) : Brigitte Ceroni

Auteur du document reproduit : auteur inconnu

Date de prise de vue : 2023

© Archives communales de Clermont-Ferrand

reproduction soumise à autorisation du titulaire des droits d'exploitation



Plan des habitations de type AA, comme celles mises en œuvre dans la cité Rue de Blanzat.

IVR84\_20256301110NUDA

Auteur de l'illustration : Guylaine Beauparland-Dupuy

© Région Auvergne-Rhône-Alpes, Inventaire général du patrimoine culturel

communication libre, reproduction soumise à autorisation



Impasse de Blanzat (côté ouest) desservant d'anciennes habitations Michelin de la cité.

IVR84\_20196300268NUC4A

Auteur de l'illustration : Christian Parisey

© Région Auvergne-Rhône-Alpes, Inventaire général du patrimoine culturel  
communication libre, reproduction soumise à autorisation



Anciennes habitations Michelin de l'impasse (ouest) ouvrant sur la rue de Blanzat (années 1952-1953) : au premier plan, un ensemble de maisons jumelées.

IVR84\_20196300263NUC4A

Auteur de l'illustration : Christian Parisey

© Région Auvergne-Rhône-Alpes, Inventaire général du patrimoine culturel  
communication libre, reproduction soumise à autorisation



Anciennes habitations Michelin de l'impasse (côté est) ouvrant sur la rue de Blanzat (années 1952-1953).

IVR84\_20196300260NUC4A

Auteur de l'illustration : Christian Parisey

© Région Auvergne-Rhône-Alpes, Inventaire général du patrimoine culturel  
communication libre, reproduction soumise à autorisation

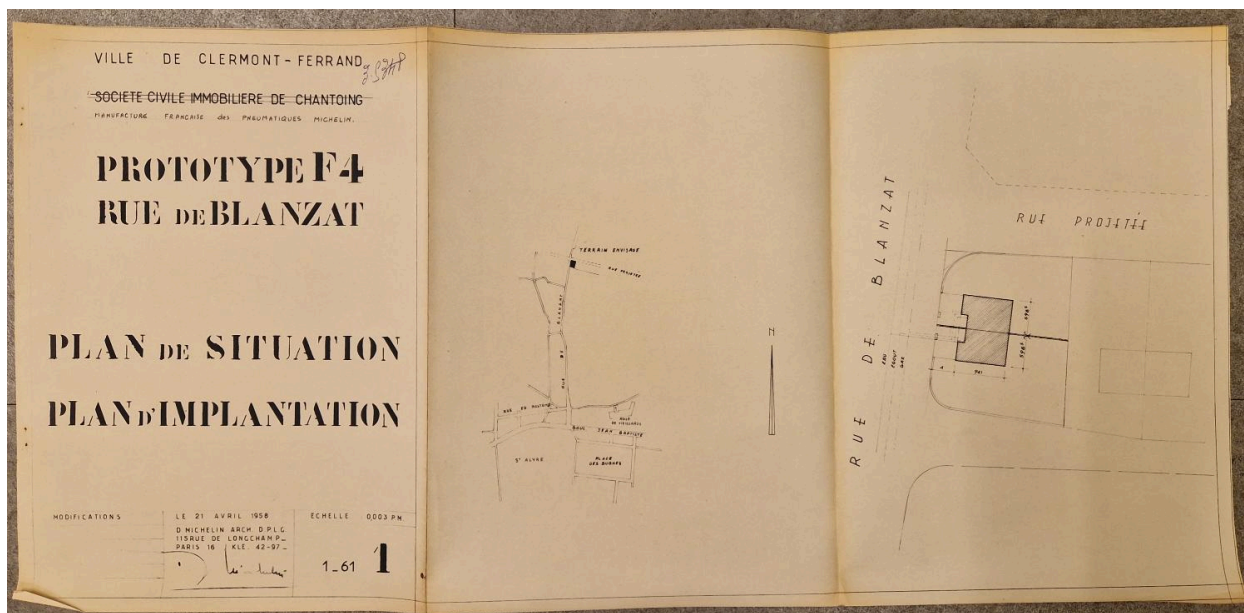


Anciennes habitations Michelin de l'impasse (côté est) ouvrant sur la rue de Blanzat (années 1952-1953).

IVR84\_20196300261NUC4A

Auteur de l'illustration : Christian Parisey

© Région Auvergne-Rhône-Alpes, Inventaire général du patrimoine culturel  
communication libre, reproduction soumise à autorisation



Projet d'une maison double dans la cité Michelin Rue de Blanzat : plans de situation et d'implantation, 1958.

Référence du document reproduit :

- **Projet d'une maison double, cité Rue de Blanzat, 1958**  
Projet d'une maison double dans la cité Michelin Rue de Blanzat, ensemble des plans, coupes et élévations, tirages sur papier, par Daniel Michelin architecte, 1958. Archives communales de Clermont-Ferrand, cote 1988 W 258.  
AC Clermont-Ferrand : 1988 W 258

IVR84\_20256301605NUCA

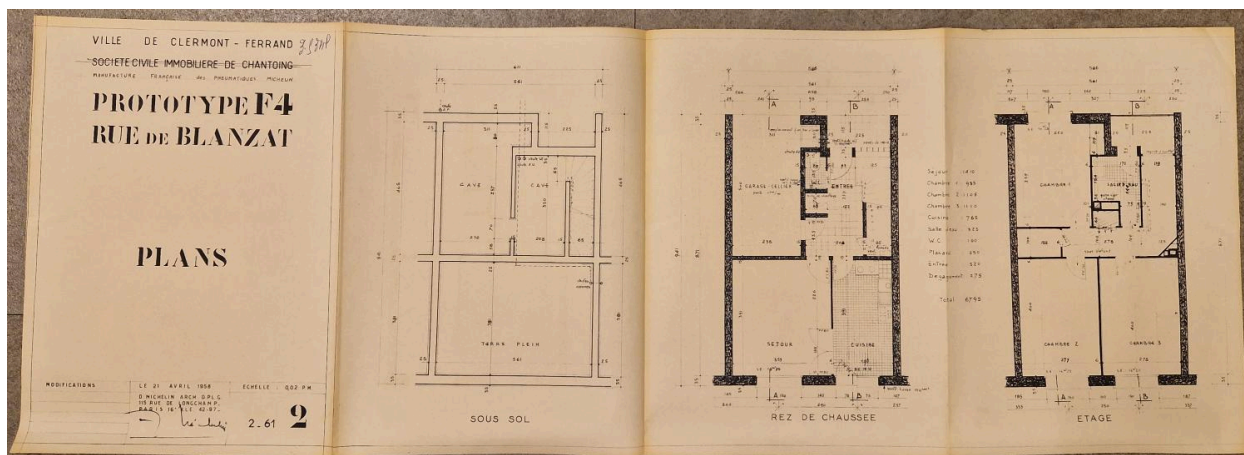
Auteur de l'illustration (reproduction) : Brigitte Ceroni

Auteur du document reproduit : Daniel Michelin

Date de prise de vue : 2023

© Archives communales de Clermont-Ferrand

reproduction soumise à autorisation du titulaire des droits d'exploitation



Projet d'une maison double dans la cité Michelin Rue de Blanzat : plans des différents niveaux, 1958.

Référence du document reproduit :

- **Projet d'une maison double, cité Rue de Blanzat, 1958**  
Projet d'une maison double dans la cité Michelin Rue de Blanzat, ensemble des plans, coupes et élévations, tirages sur papier, par Daniel Michelin architecte, 1958. Archives communales de Clermont-Ferrand, cote 1988 W 258.  
AC Clermont-Ferrand : 1988 W 258

IVR84\_20256301606NUCA

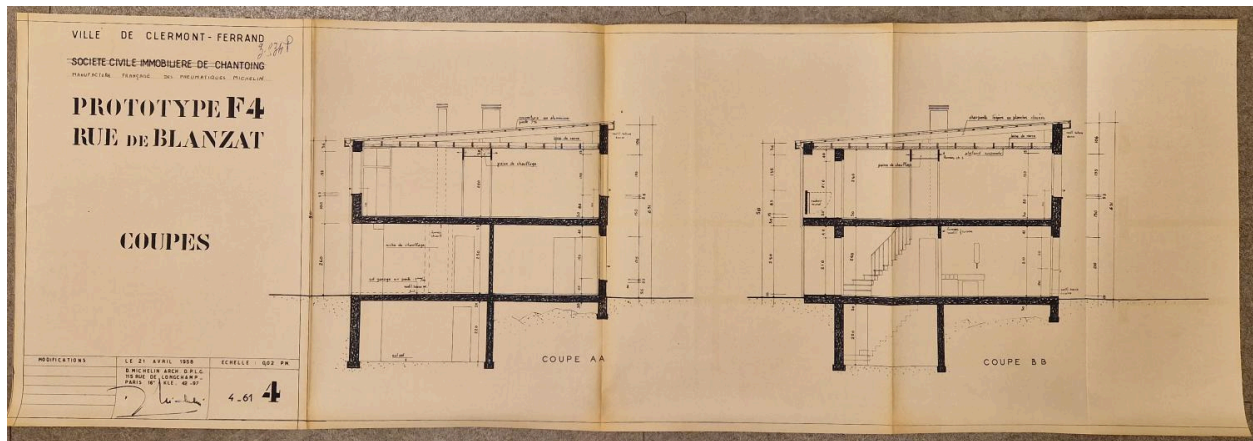
Auteur de l'illustration (reproduction) : Brigitte Ceroni

Auteur du document reproduit : Daniel Michelin

Date de prise de vue : 2023

© Archives communales de Clermont-Ferrand

reproduction soumise à autorisation du titulaire des droits d'exploitation



Projet d'une maison double dans la cité Michelin Rue de Blanzat : coupes, 1958.

Référence du document reproduit :

- **Projet d'une maison double, cité Rue de Blanzat, 1958**  
Projet d'une maison double dans la cité Michelin Rue de Blanzat, ensemble des plans, coupes et élévations, tirages sur papier, par Daniel Michelin architecte, 1958. Archives communales de Clermont-Ferrand, cote 1988 W 258.  
AC Clermont-Ferrand : 1988 W 258

IVR84\_20256301607NUCA

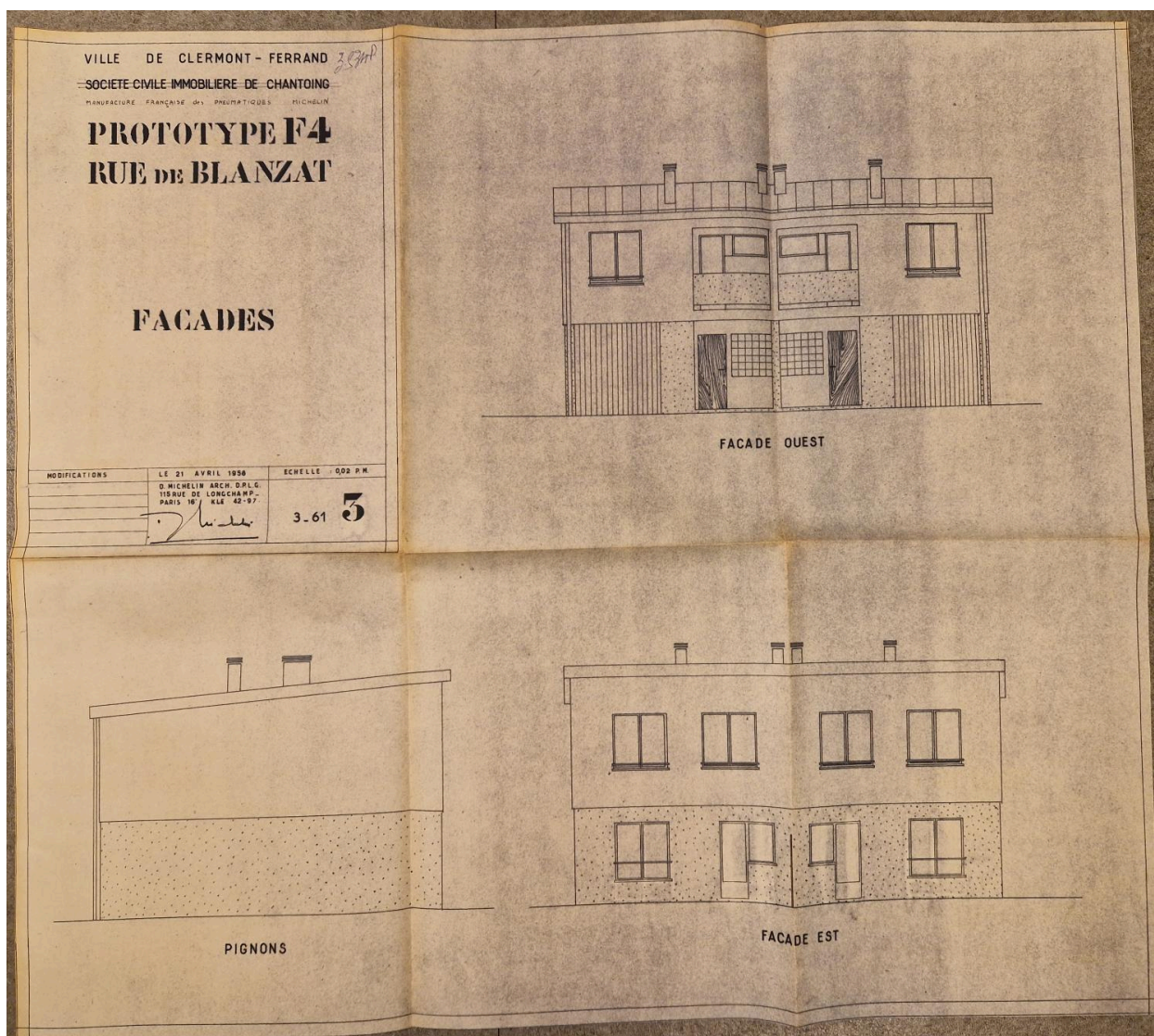
Auteur de l'illustration (reproduction) : Brigitte Ceroni

Auteur du document reproduit : Daniel Michelin

Date de prise de vue : 2023

© Archives communales de Clermont-Ferrand

reproduction soumise à autorisation du titulaire des droits d'exploitation



Projet d'une maison double dans la cité Michelin Rue de Blanzat : élévations, 1958.

Référence du document reproduit :

- **Projet d'une maison double, cité Rue de Blanzat, 1958**

Projet d'une maison double dans la cité Michelin Rue de Blanzat, ensemble des plans, coupes et élévations, tirages sur papier, par Daniel Michelin architecte, 1958. Archives communales de Clermont-Ferrand, cote 1988 W 258.

AC Clermont-Ferrand : 1988 W 258

IVR84\_20256301608NUCA

Auteur de l'illustration (reproduction) : Brigitte Ceroni

Auteur du document reproduit : Daniel Michelin

Date de prise de vue : 2023

© Archives communales de Clermont-Ferrand

reproduction soumise à autorisation du titulaire des droits d'exploitation



Habitation double (années 1958-1959) : élévation principale sur la rue de Blanzat.

IVR84\_20196300267NUC4A

Auteur de l'illustration : Christian Parisey

© Région Auvergne-Rhône-Alpes, Inventaire général du patrimoine culturel  
communication libre, reproduction soumise à autorisation



Habitation double (années 1958-1959) : élévation postérieure sur l'impasse (côté est) de la rue de Blanzat.

IVR84\_20196300265NUC4A

Auteur de l'illustration : Christian Parisey

© Région Auvergne-Rhône-Alpes, Inventaire général du patrimoine culturel  
communication libre, reproduction soumise à autorisation