



Auvergne-Rhône-Alpes, Isère
Grenoble
Parc Mistral
parc Mistral

Tour Perret, tour d'observation de 1925

Références du dossier

Numéro de dossier : IA38001051
Date de l'enquête initiale : 2020
Date(s) de rédaction : 2020
Cadre de l'étude : enquête thématique régionale Patrimoine industriel
Degré d'étude : monographié

Désignation

Dénomination : tour d'observation

Compléments de localisation

Milieu d'implantation : en ville
Réseau hydrographique :
Références cadastrales : 2004

Historique

Première tour de béton armé construite au monde, la tour Perret est une commande du maire de Grenoble Paul Mistral, l'ouvrage est conçu par l'architecte Auguste Perret. Elle est inaugurée en 1925 lors de l'exposition internationale de la Houille Blanche et du Tourisme à Grenoble. Les 20 hectares du site sont conçus par Léon Jaussely (1875 -1932) architecte et urbaniste, grand prix de Rome en 1903 et chargé du plan d'extension de Grenoble en 1922 (Rosenthal (Léon), "L'architecture à l'Exposition de Grenoble", L'Architecture, 1925).

Elle est classée monument historique en 1998.

Période(s) principale(s) : 2e quart 20e siècle ()

Dates : 1925 (daté par source)

Auteur(s) de l'oeuvre : Auguste Perret, Léon Jaussely

Description

La tour mesure 95 mètres de hauteur pour une base de 25 mètres carrés. 72 pieux sont enfoncés à 15 mètres de profondeur pour établir les fondations. Huit poteaux en béton armé, renforcés par des anneaux tous les 22 mètres, en constituent la structure. Les parois sont composées de panneaux de béton préfabriqué, assemblés "comme des Lego", et un ascenseur permet de gagner la table d'orientation, située à 60 mètres de hauteur. Le dernier niveau est accessible par un escalier à vis, également en béton. Tour d'orientation et d'observation octogonale, elle est classée monument historique depuis 1998.

Éléments descriptifs

Matériau(x) du gros-oeuvre, mise en oeuvre et revêtement : béton, béton armé

Statut, intérêt et protection

Intérêt de l'oeuvre : à signaler

Protections : classé MH, 1998

elle est classée monument historique depuis 1998.

Statut de la propriété : propriété de la commune

Références documentaires

Bibliographie

- **ROSENTHAL, Léon, "L'architecture à l'Exposition de Grenoble", L'Architecture, 1925.**
ROSENTHAL Léon, "L'architecture à l'Exposition de Grenoble", L'Architecture, n°18, 25 sept. 1925, pp. 309-316.
- **BLANCHARD Raoul : Rapport général, Exposition internationale de la Houille Blanche et du Tourisme, 1925**
BLANCHARD Raoul : Rapport général, Exposition internationale de la Houille Blanche et du Tourisme, mai - octobre 1925, Grands établissements de l'imprimerie générale, Grenoble, p. 179

Annexe 1

Léon Jaussely urbaniste européen (1875-1932)

Léon Jaussely (1875-1932) chargé du plan d'extension de Grenoble en 1922, est l'un des urbanistes européens les plus importants de la première moitié du XXe siècle. Grand Prix de Rome, il est propulsé sur la scène internationale en remportant le concours pour le "raccordement" de Barcelone (1904). Il participera par la suite aux consultations pour le Grand Berlin et pour la création de la nouvelle capitale turque, Ankara. Lauréat du concours pour l'extension de Paris (1919), Jaussely est surtout l'auteur de très nombreux plans d'aménagement, d'embellissement et d'extension (PAEE) à travers la France ; à ce titre, il est l'un des tout premiers à penser le devenir des villes dans leur globalité.

Pionnier solitaire, Léon Jaussely fut aussi un bâtisseur : architecte des Postes, architecte de La Dépêche de Toulouse, il signe quelques édifices marquants de sa ville natale. Cette première monographie s'appuie sur de nombreux documents inédits, pour partie issus d'un fonds privé.

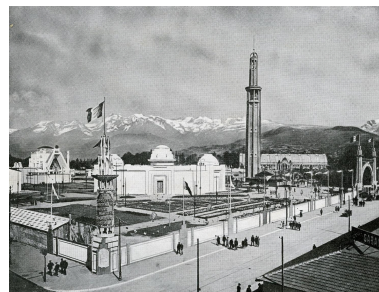
Illustrations



Tour Perret en 1925 Grenoble :
Exposition de la houille blanche
(sources rapport Blanchard, 1925)
Repro. Nadine Halitim-Dubois
IVR84_20193800455NUC



Entrée de l'exposition,
Tour Perret 1925, planche
XXX (Rapport Blanchard)
Repro. Nadine Halitim-Dubois
IVR84_20193800453NUC



Exposition de la houille
blanche, La tour Perret en 1925,
Grenoble (Rapport Blanchard)
Repro. Nadine Halitim-Dubois
IVR84_20193800454NUC



Tour Perret vue
d'ensemble du parc Mistral
Phot. Thierry Leroy
IVR84_20193800001NUCAQ



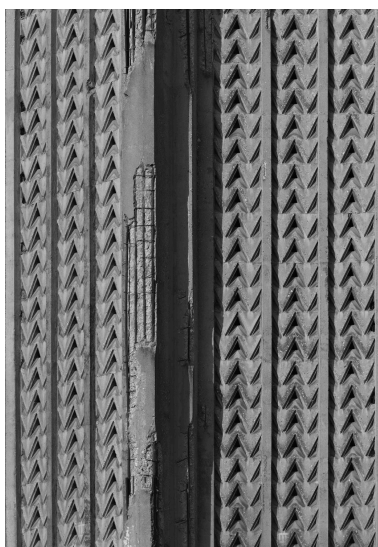
Tour Perret vue
d'ensemble du parc Mistral
Phot. Thierry Leroy
IVR84_20193800007NUCAQ



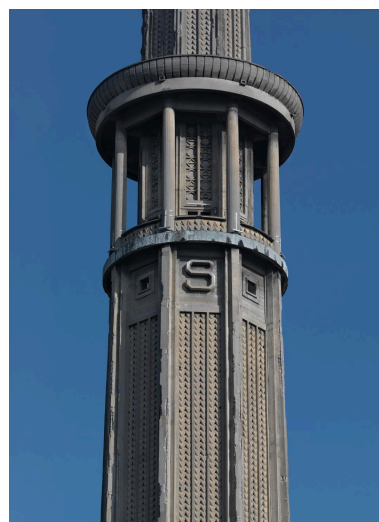
Tour Perret vue
d'ensemble du parc Mistral
Phot. Thierry Leroy
IVR84_20193800008NUCA



Sommet de la tour Perret, la
table d'orientation (S - E - O - N)
Phot. Thierry Leroy
IVR84_20193800009NUCA



Matérialité claustra : détail béton
Phot. Thierry Leroy
IVR84_20193800017NUCA



Détail face SUD (inscription au
niveau de la table d'orientation)
Phot. Thierry Leroy
IVR84_20193800020NUCAQ



Tour Perret vue
d'ensemble du parc Mistral
Phot. Thierry Leroy
IVR84_20193800022NUCAQ



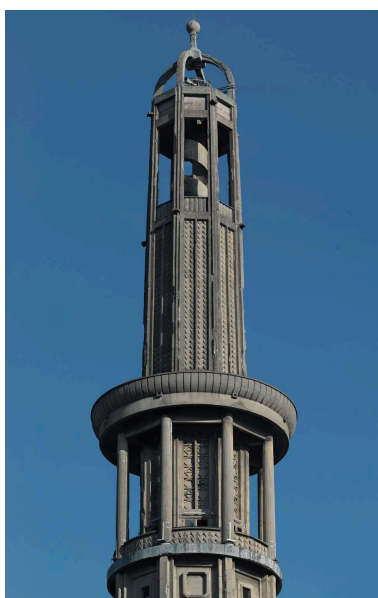
Tour Perret vue
d'ensemble du parc Mistral
Phot. Thierry Leroy
IVR84_20193800025NUCAQ



Tour Perret vue dans un paysage
Phot. Thierry Leroy
IVR84_20193800031NUCA



Tour Perret Grenoble
Phot. Thierry Leroy
IVR84_20193800034NUCAQ



Tour Perret détail
plateforme supérieure
Phot. Thierry Leroy
IVR84_20193800044NUCAQ

Dossiers liés

Dossiers de synthèse :

Présentation de l'étude du patrimoine Industriel de la région Auvergne-Rhône-Alpes (IA00141269) Auvergne-Rhône-Alpes, Auvergne-Rhône-Alpes

Oeuvre(s) contenue(s) :

Auteur(s) du dossier : Nadine Halitim-Dubois

Copyright(s) : © Région Rhône-Alpes, Inventaire général du patrimoine culturel



Tour Perret en 1925 Grenoble : Exposition de la houille blanche (sources rapport Blanchard, 1925)

IVR84_20193800455NUC

Auteur de l'illustration (reproduction) : Nadine Halitim-Dubois

© Région Auvergne-Rhône-Alpes, Inventaire général du patrimoine culturel
communication libre, reproduction soumise à autorisation

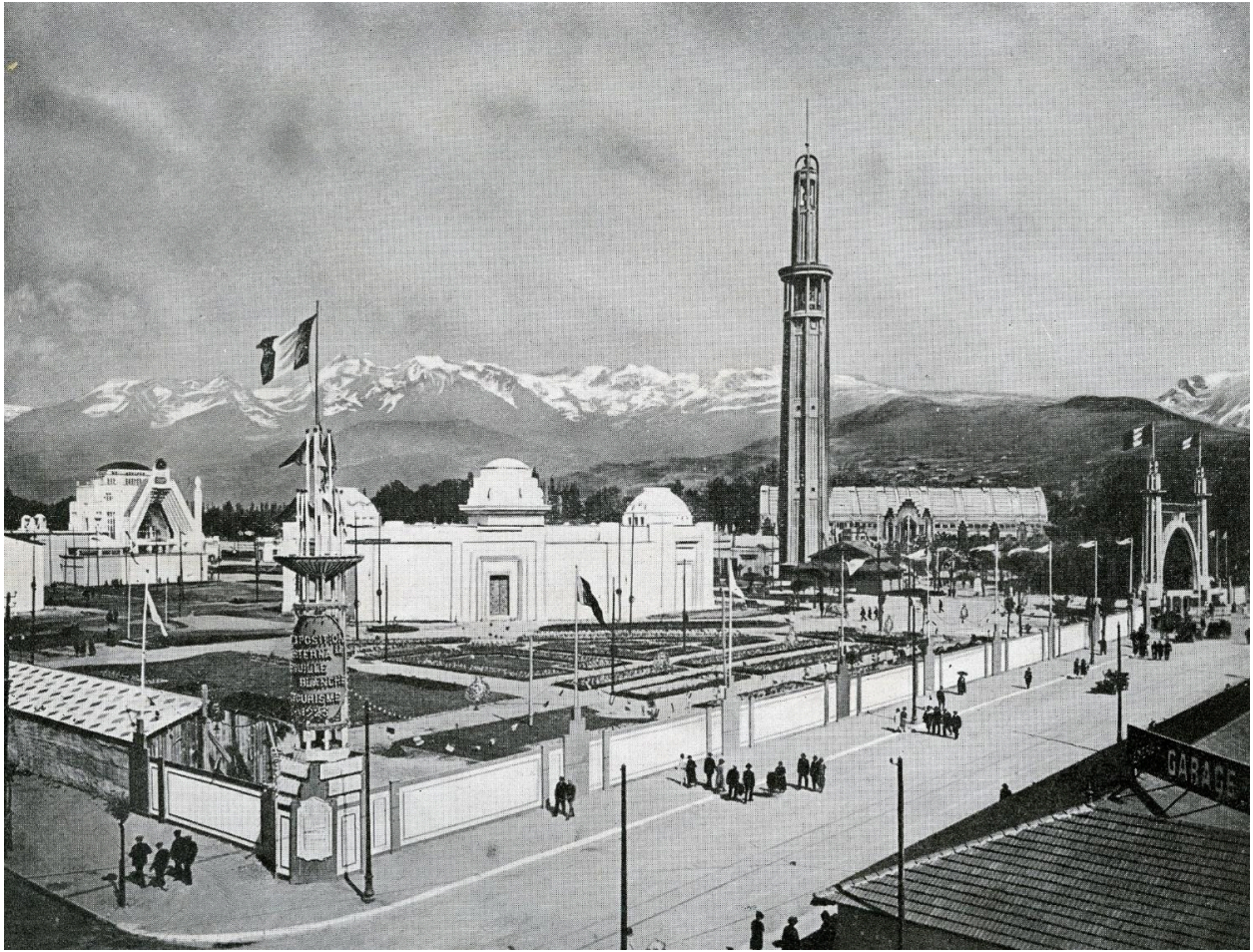


Entrée de l'exposition, Tour Perret 1925, planche XXX (Rapport Blanchard)

IVR84_20193800453NUC

Auteur de l'illustration (reproduction) : Nadine Halitim-Dubois

© Région Auvergne-Rhône-Alpes, Inventaire général du patrimoine culturel
communication libre, reproduction soumise à autorisation



Exposition de la houille blanche, La tour Perret en 1925, Grenoble (Rapport Blanchard)

IVR84_20193800454NUC

Auteur de l'illustration (reproduction) : Nadine Halitim-Dubois

© Région Auvergne-Rhône-Alpes, Inventaire général du patrimoine culturel
communication libre, reproduction soumise à autorisation



Tour Perret vue d'ensemble du parc Mistral

IVR84_20193800001NUCAQ

Auteur de l'illustration : Thierry Leroy

© Région Auvergne-Rhône-Alpes, Inventaire général du patrimoine culturel
communication libre, reproduction soumise à autorisation



Tour Perret vue d'ensemble du parc Mistral

IVR84_20193800007NUCAQ

Auteur de l'illustration : Thierry Leroy

© Région Auvergne-Rhône-Alpes, Inventaire général du patrimoine culturel
communication libre, reproduction soumise à autorisation



Tour Perret vue d'ensemble du parc Mistral

IVR84_20193800008NUCA

Auteur de l'illustration : Thierry Leroy

© Région Auvergne-Rhône-Alpes, Inventaire général du patrimoine culturel
communication libre, reproduction soumise à autorisation

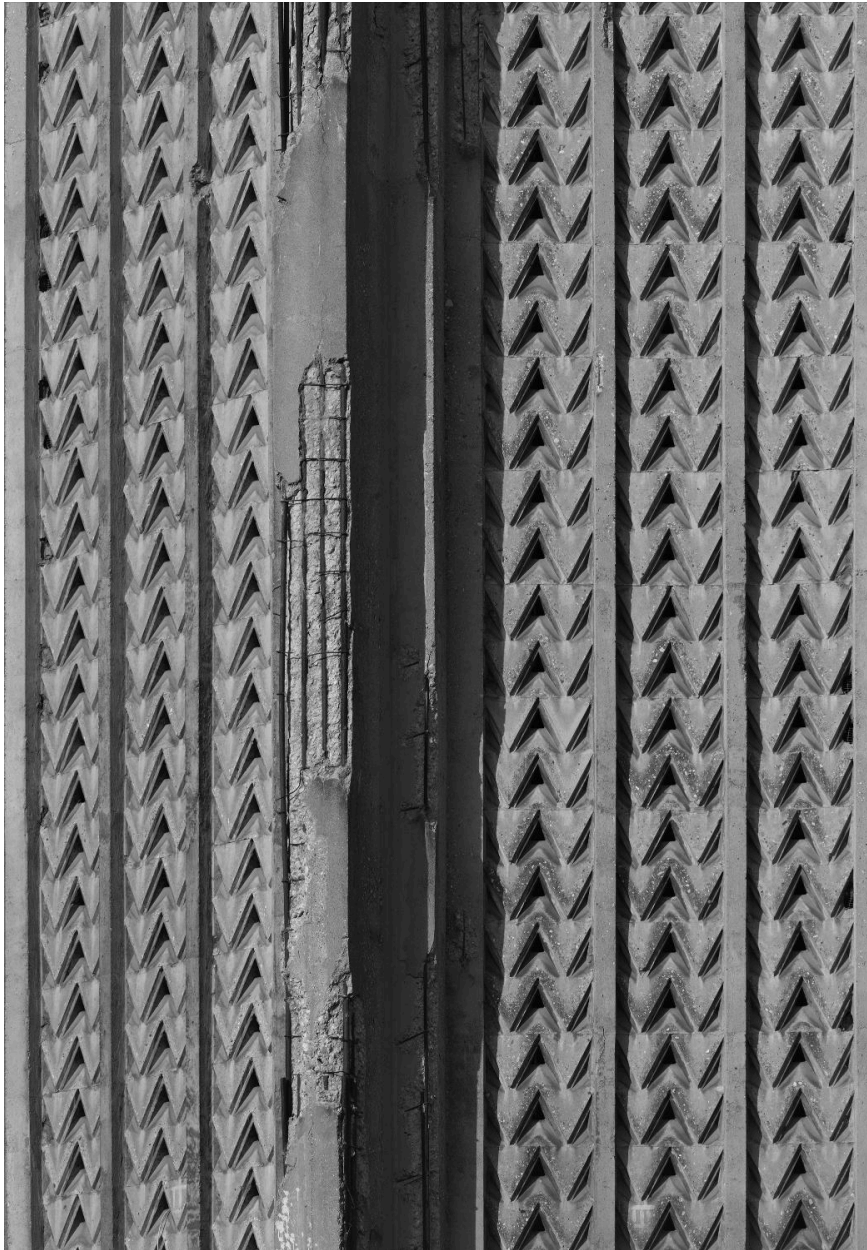


Sommet de la tour Perret, la table d'orientation (S - E - O - N)

IVR84_2019380009NUCA

Auteur de l'illustration : Thierry Leroy

© Région Auvergne-Rhône-Alpes, Inventaire général du patrimoine culturel
communication libre, reproduction soumise à autorisation



Matérialité claustra : détail béton

IVR84_20193800017NUCA

Auteur de l'illustration : Thierry Leroy

© Région Auvergne-Rhône-Alpes, Inventaire général du patrimoine culturel
communication libre, reproduction soumise à autorisation



Détail face SUD (inscription au niveau de la table d'orientation)

IVR84_20193800020NUCAQ

Auteur de l'illustration : Thierry Leroy

© Région Auvergne-Rhône-Alpes, Inventaire général du patrimoine culturel
communication libre, reproduction soumise à autorisation



Tour Perret vue d'ensemble du parc Mistral

IVR84_20193800022NUCAQ

Auteur de l'illustration : Thierry Leroy

© Région Auvergne-Rhône-Alpes, Inventaire général du patrimoine culturel
communication libre, reproduction soumise à autorisation



Tour Perret vue d'ensemble du parc Mistral

IVR84_20193800025NUCAQ

Auteur de l'illustration : Thierry Leroy

© Région Auvergne-Rhône-Alpes, Inventaire général du patrimoine culturel
communication libre, reproduction soumise à autorisation



Tour Perret vue dans un paysage

IVR84_20193800031NUCA

Auteur de l'illustration : Thierry Leroy

© Région Auvergne-Rhône-Alpes, Inventaire général du patrimoine culturel
communication libre, reproduction soumise à autorisation

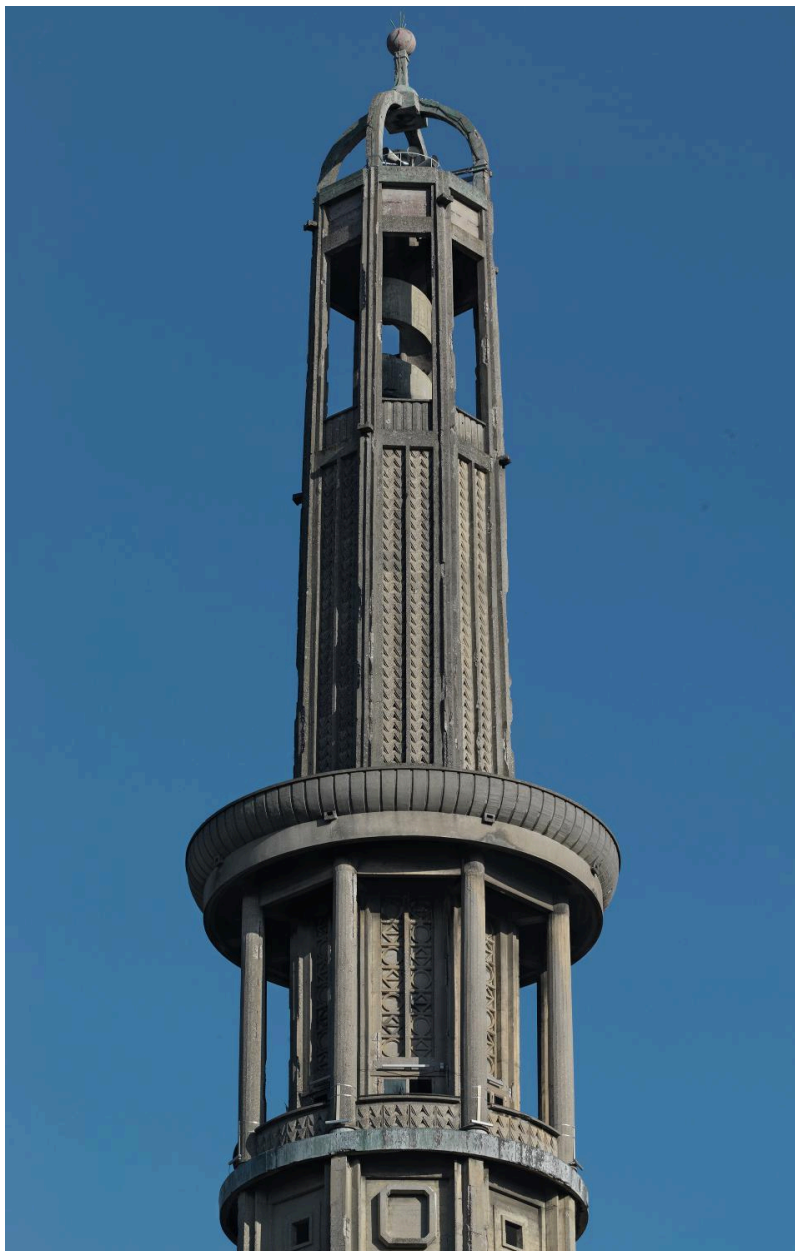


Tour Perret Grenoble

IVR84_20193800034NUCAQ

Auteur de l'illustration : Thierry Leroy

© Région Auvergne-Rhône-Alpes, Inventaire général du patrimoine culturel
communication libre, reproduction soumise à autorisation



Tour Perret détail plateforme supérieure

IVR84_20193800044NUCAQ

Auteur de l'illustration : Thierry Leroy

© Région Auvergne-Rhône-Alpes, Inventaire général du patrimoine culturel
communication libre, reproduction soumise à autorisation