



Lyon 7e
Guillotière
43 rue de l'Université

Immeuble actuellement Résidence de l'Université

Références du dossier

Numéro de dossier : IA69007780
Date de l'enquête initiale : 2017
Date(s) de rédaction : 2017
Cadre de l'étude : inventaire topographique Inventaire de la Ville de Lyon
Degré d'étude : repéré

Désignation

Dénomination : immeuble
Appellation : Résidence de l'Université
Parties constituantes non étudiées : boutique

Compléments de localisation

Milieu d'implantation : en ville
Références cadastrales : 2016, AY, 97

Historique

Un immeuble bas (un étage) est construit sur cette emprise en 1890, pour la famille Dumont (entrepreneurs), qui possédait déjà des terrains et entrepôts de part et d'autre de la rue Bouchardy. C'est à l'occasion de la transformation de cette voie en rue de l'Université et de son élargissement à 20 m que l'immeuble a dû être construit sur le nouvel alignement, dans le premier quart du 20e siècle. L'emprise est presque identique à celle du premier bâtiment, mais la cour est plus petite.

Période(s) principale(s) : limite 19e siècle 20e siècle ()

Description

Éléments descriptifs

Matériau(x) du gros-oeuvre, mise en oeuvre et revêtement : pierre, moellon, enduit ; résidu industriel en gros oeuvre enduit (?) ; pierre, pierre de taille
Matériau(x) de couverture : tuile mécanique
Étage(s) ou vaisseau(x) : sous-sol, entresol, 3 étages carrés, étage en surcroît
Élévations extérieures : élévation à travées
Type(s) de couverture : toit à longs pans
Escaliers :

Typologies et état de conservation

Typologies : immeuble à trois corps de bâtiments en U ; immeubles à élévation articulée, décor riche, équipements de confort ou de standing ; immeuble d'angle en longueur sur une rue
État de conservation : bon état

Statut, intérêt et protection

Statut de la propriété : propriété privée (Alliade Habitat, société anonyme d'HLM)

Références documentaires

Documents d'archive

- **AC Lyon. 314 W 53. Demandes de constructions neuves déposées en 1890. 3e arrondissement. 1890.**
AC Lyon. 314 W 53. **Demandes de constructions neuves déposées en 1890. 3e arrondissement. 1890.**
Dossier n°185 : rue des Asperges angle rue Bouchardy. 1 plan.
AC Lyon : 314 W 53
- **AC Lyon. 315 WP 002/11. Rue des Asperges, alignement. 1852-1891.**
AC Lyon. 315 WP 002/11. **Rue des Asperges, alignement. 1852-1891.** Constructions de bâtiments, construction d'un mur, constructions de murs de clôture, exhaussements de maisons, modifications d'ouvertures. Autorisations, arrêtés, correspondance, rapports.
31 août 1888 : modification de quatre portes dans l'entrepôt Dumont. 4 août 1890 : construction d'une maison comprenant rez-de-chaussée et un étage.
AC Lyon : 315 WP 002/11

Données complémentaires

F-MDE- Collectif Immeubles Marseille-Saint-André

Position	sur rue
Mitoyenneté	Oui
Rupture d'alignement	Non
Nombre de façades sur rue	2
Nombre de corps de bâtiments	3 corps de bâtiments en U
Place de l'entrée	centrée
Porte	bâtarde
Nombre de travées	9
Nombre de niveaux	6
Niveau de décor	décor élaboré
Limite de toiture	corniche bois
Décrochement de façade	Non
Balcon	non
Balcon filant	Non
Loggia	Non
Balcon-loggia	Non
Forme des angles d'ilôt	angle droit
Traitement des angles d'ilôt	pilastres chaînés sur étages, doubles pilastres sur entresol et surcroit
Visibilité des matériaux	non visible
Matériaux des encadrements	pierre
Matériaux des garde-corps	fonte
Lambrequins	fonte
Fonctions commerciales	Débit de boissons "Chicha Campus" ; boutique "Destock BS Jean's"

Agrandissement	Non
Surélévation	Non
Alignement	Non
Modification de façade	Non
Reconstruction de façade	Non
Nivellement	Non

Illustrations



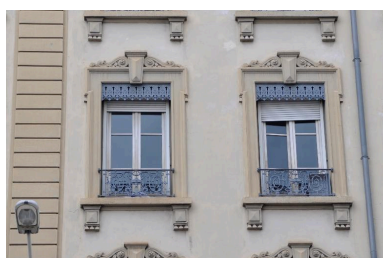
Vue de situation depuis l'ouest
Phot. Franck Trabouillet
IVR84_20186901178NUCAQ



Détail du couronnement
et décor de l'angle
Phot. Magali Delavenne
IVR84_20176901452NUCA



Détail du soubassement, rez-de-
chaussée commercial et entresol
Phot. Magali Delavenne
IVR84_20176901453NUCA



Dtéal du décor de deux baies
du deuxième étage carré
Phot. Magali Delavenne
IVR84_20176901454NUCA

Dossiers liés

Dossiers de synthèse :

Les immeubles du secteur "Saint-André" (Lyon 7) (IA69006880) Rhône-Alpes, Rhône, Lyon 7e, Guillotière

Oeuvre(s) contenue(s) :

Oeuvre(s) en rapport :

Rue de l'Université (IA69006847) Rhône-Alpes, Rhône, Lyon 7e, Guillotière

Immeuble, cinéma puis salle de spectacle L'Élysée (IA69007274) Rhône-Alpes, Rhône, Lyon 7e, Guillotière,
14 rue Basse-Combalot

Auteur(s) du dossier : Magali Delavenne

Copyright(s) : © Région Auvergne-Rhône-Alpes, Inventaire général du patrimoine culturel ; © Ville de Lyon



Vue de situation depuis l'ouest

IVR84_20186901178NUCAQ

Auteur de l'illustration : Franck Trabouillet

© Région Auvergne-Rhône-Alpes, Inventaire général du patrimoine culturel ; © Ville de Lyon
reproduction soumise à autorisation du titulaire des droits d'exploitation



Détail du couronnement et décor de l'angle

IVR84_20176901452NUCA

Auteur de l'illustration : Magali Delavenne

© Région Auvergne-Rhône-Alpes, Inventaire général du patrimoine culturel ; © Ville de Lyon
reproduction soumise à autorisation du titulaire des droits d'exploitation



Détail du soubassement, rez-de-chaussée commercial et entresol

IVR84_20176901453NUCA

Auteur de l'illustration : Magali Delavenne

© Région Auvergne-Rhône-Alpes, Inventaire général du patrimoine culturel ; © Ville de Lyon
reproduction soumise à autorisation du titulaire des droits d'exploitation



Détail du décor de deux baies du deuxième étage carré

IVR84_20176901454NUCA

Auteur de l'illustration : Magali Delavenne

© Région Auvergne-Rhône-Alpes, Inventaire général du patrimoine culturel ; © Ville de Lyon
reproduction soumise à autorisation du titulaire des droits d'exploitation