



Lyon 7e
Guillotière
69 rue Sébastien-Gryphe

Immeuble

Références du dossier

Numéro de dossier : IA69007796
Date de l'enquête initiale : 2017
Date(s) de rédaction : 2017
Cadre de l'étude : inventaire topographique Inventaire de la Ville de Lyon
Degré d'étude : repéré

Désignation

Dénomination : immeuble
Parties constituantes non étudiées : boutique, cour

Compléments de localisation

Milieu d'implantation : en ville
Références cadastrales : 2016, AY, 138

Historique

Il s'agit probablement de l'un des deux immeubles construits par Pierre Blanc, épicier, à l'angle de la rue Gryphe et de la rue Reinach en 1853 et 1855 (AC Lyon, 315 WP 016/3). L'édifice a fait l'objet d'une reconstruction de façade avec un décor élaboré à la fin du 19e siècle, probablement associé à une campagne d'agrandissement et de surélévation (avant 1886).
Période(s) principale(s) : 3e quart 19e siècle

Description

Éléments descriptifs

Matériau(x) du gros-oeuvre, mise en oeuvre et revêtement : calcaire, moellon, enduit
Matériau(x) de couverture : tuile mécanique
Étage(s) ou vaisseau(x) : sous-sol, 5 étages carrés
Élévations extérieures : élévation à travées
Type(s) de couverture : toit à plusieurs pans
Escaliers : escalier dans-oeuvre : escalier tournant à retours avec jour, en maçonnerie

Typologies et état de conservation

Typologies : immeuble à deux corps de bâtiments en L ; immeuble d'angle de plan massé
État de conservation : bon état

Statut, intérêt et protection

Statut de la propriété : propriété privée

Données complémentaires

F-MDE- Collectif Immeubles Marseille-Saint-André

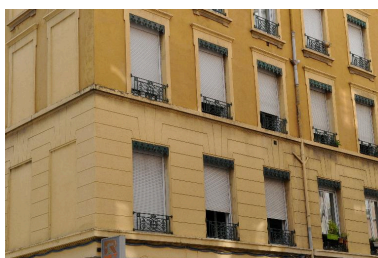
Position	sur rue
Mitoyenneté	Oui
Rupture d'alignement	Non
Nombre de façades sur rue	2
Nombre de corps de bâtiments	2 corps de bâtiments en L
Place de l'entrée	décentrée
Porte	piétonne
Nombre de travées	6
Nombre de niveaux	6
Niveau de décor	décor élaboré
Limite de toiture	corniche bois
Décrochement de façade	Non
Balcon	non
Balcon filant	Non
Loggia	Non
Balcon-loggia	Non
Forme des angles d'ilôt	angle droit
Traitement des angles d'ilôt	travée aveugle
Visibilité des matériaux	sur murs intérieurs
Matériaux des encadrements	Pierre
Matériaux des garde-corps	fonte
Lambrequins	fonte
Escalier 1 : situation	à l'arrière
Escaliers en pendant	Non
1re volée différenciée	départ gironné
Nombre de volées par étage	1
Tour d'escalier	Non
Matériaux de l'escalier	Pierre et bois
Garde corps de l'escalier	fer forgé
Cage	ouverte
Pavement	carrelage
Ascenseur	rajouté
Verrières	Non
Type de passage	allée
Sas	Non
Distribution des logements	par palier de l'escalier

Fonctions commerciales	Reihane.net ; lieu associatif : "La Boulangerie du Prado"
Agrandissement	Non
Surélévation	Oui
Alignement	Non
Modification de façade	Non
Reconstruction de façade	Oui
Nivellement	Oui

Illustrations



Vue d'ensemble, prise depuis le nord
Phot. Magali Delavenne
IVR84_20176901522NUCA



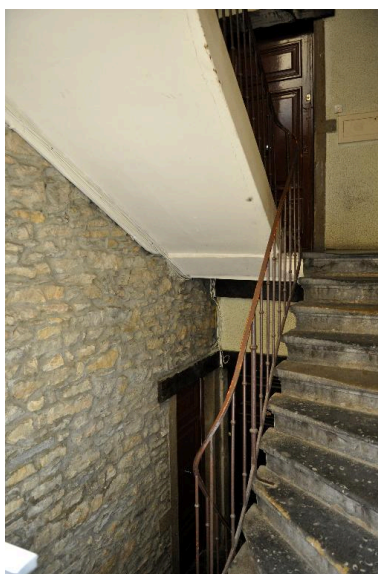
Elévation sur la rue Sébastien-Gryphe, décor de l'étage en entresol et 2e étage carré
Phot. Magali Delavenne
IVR84_20176901523NUCA



Vue intérieure, l'allée
Phot. Magali Delavenne
IVR84_20176901524NUCA



Vue intérieure, le départ de l'escalier
Phot. Magali Delavenne
IVR84_20176901525NUCA



Vue intérieure, transition entre les volées d'escalier en pierre et celles en bois
Phot. Magali Delavenne
IVR84_20176901526NUCA

Dossiers liés

Dossiers de synthèse :

Les immeubles du secteur "Saint-André" (Lyon 7) (IA69006880) Rhône-Alpes, Rhône, Lyon 7e, Guillotière

Oeuvre(s) contenue(s) :

Oeuvre(s) en rapport :

Rue de Chabrol, puis rue Sébastien-Gryphe (IA69006684) Rhône-Alpes, Rhône, Lyon 7e, la Guillotière, rue Sébastien-Gryphe

Auteur(s) du dossier : Magali Delavenne

Copyright(s) : © Région Auvergne-Rhône-Alpes, Inventaire général du patrimoine culturel ; © Ville de Lyon



Vue d'ensemble, prise depuis le nord

IVR84_20176901522NUCA

Auteur de l'illustration : Magali Delavenne

© Région Auvergne-Rhône-Alpes, Inventaire général du patrimoine culturel ; © Ville de Lyon
reproduction soumise à autorisation du titulaire des droits d'exploitation



Elévation sur la rue Sébastien-Gryphe, décor de l'étage en entresol et 2e étage carré

IVR84_20176901523NUCA

Auteur de l'illustration : Magali Delavenne

© Région Auvergne-Rhône-Alpes, Inventaire général du patrimoine culturel ; © Ville de Lyon
reproduction soumise à autorisation du titulaire des droits d'exploitation



Vue intérieure, l'allée

IVR84_20176901524NUCA

Auteur de l'illustration : Magali Delavenne

© Région Auvergne-Rhône-Alpes, Inventaire général du patrimoine culturel ; © Ville de Lyon
reproduction soumise à autorisation du titulaire des droits d'exploitation



Vue intérieure, le départ de l'escalier

IVR84_20176901525NUCA

Auteur de l'illustration : Magali Delavenne

© Région Auvergne-Rhône-Alpes, Inventaire général du patrimoine culturel ; © Ville de Lyon
reproduction soumise à autorisation du titulaire des droits d'exploitation



Vue intérieure, transition entre les volées d'escalier en pierre et celles en bois

IVR84_20176901526NUCA

Auteur de l'illustration : Magali Delavenne

© Région Auvergne-Rhône-Alpes, Inventaire général du patrimoine culturel ; © Ville de Lyon
reproduction soumise à autorisation du titulaire des droits d'exploitation