



Rhône-Alpes, Drôme
Chamaret
les Puys

château fort dit le Pigeonnier

Références du dossier

Numéro de dossier : IA26000101
Date de l'enquête initiale : 1999
Date(s) de rédaction : 1999
Cadre de l'étude : inventaire topographique
Degré d'étude : étudié
Référence du dossier Monument Historique : PA00117108

Désignation

Dénomination : château fort
Appellation : dit le Pigeonnier
Destinations successives : lieu d'exposition

Compléments de localisation

Milieu d'implantation : en village
Références cadastrales : 1835, A, 702 ; 1983, A, 703

Historique

Château fort construit dans le cadre d'une coseigneurie, peut-être à la suite du partage de la seigneurie entre les descendants de Dodon I de Chamaret, au 13^e siècle. Un évier roman subsiste dans le mur nord du 1^{er} étage. Ce fort est surélevé au cours du Moyen Âge, comme le montre le changement d'appareil. Au 16^e siècle, le donjon a été transformé en colombier par les Adhémar. Une opération d'archéologie préventive a été effectuée en 1995, en même temps que la restauration de l'édifice par la commune. Ce bâtiment sert aujourd'hui de salle d'exposition.

Période(s) principale(s) : 13^e siècle
Période(s) secondaire(s) : 16^e siècle

Description

Tour résidentielle située à l'angle sud-ouest de la plate-forme dite des Puys. Deux étapes de construction sont très lisibles. Les deux premiers niveaux sont en moyen appareil de calcaire coquillier jaune, en revanche, le troisième niveau du mur nord montre un appareil régulier de molasse blanche. Les faces sud et nord étaient aveugles à l'origine et ne comportaient que des éléments défensifs, alignés dans les murs nord et sud au 1^{er} et au 2^e niveaux : des archères (h. 80, la. 7 cm) et des meurtrières pour le tir à l'arbalète ; la série 7 meurtrières triples, à la base de la face nord, est placée en vis-à-vis de celles de la porte fortifiée de la Tour. Lorsque l'édifice a perdu sa fonction défensive, il a été surélevé grâce à des pierres de diverses provenances. La transformation en pigeonnier est visible : la large ouverture au dernier niveau de la face sud en est la conséquence. L'édifice est couvert d'un toit de tuiles creuses à une pente. La voûte séparant les deux premiers niveaux a disparu, ainsi que le plancher au-dessus du 2^e niveau, dont il reste les trous d'ancrage des poutres. Depuis la restauration, une dalle en béton sépare les deux niveaux qui communiquent par un escalier en vis en charpente métallique. Comme le donjon, il était accompagné d'autres bâtiments, aujourd'hui disparus, dont des vestiges ont été identifiés lors de travaux en 1994.

Éléments descriptifs

Matériau(x) du gros-oeuvre, mise en oeuvre et revêtement : calcaire ; molasse ; moyen appareil ; moellon

Matériau(x) de couverture : tuile creuse
Plan : plan centré
Étage(s) ou vaisseau(x) : 1 étage carré, comble à surcroît
Type(s) de couverture : appentis massé
Escaliers : escalier intérieur : escalier en vis, en charpente métallique

Typologies et état de conservation

État de conservation : restauré

Statut, intérêt et protection

Intérêt de l'œuvre : à signaler
Protections : inscrit MH, 1992/09/25
Protection de l'ensemble du site.
Statut de la propriété : propriété de la commune

Illustrations



Le donjon est installé à l'angle sud-ouest de la plate-forme du plateau des Puys.
Phot. Alain Franchella
IVR82_19992600287X



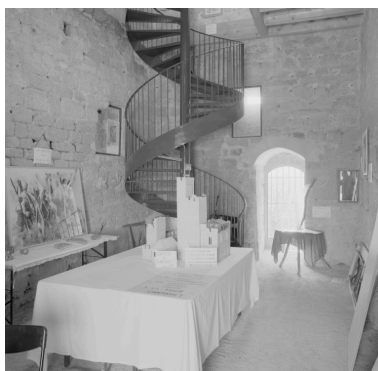
Élévations sud et est vues depuis la plate-forme.
Phot. Alain Franchella
IVR82_19992600291X



Vue du pigeonnier depuis l'est.
Phot. Alain Franchella
IVR82_19992600247X



Vue générale depuis la terrasse de la tour.
Phot. Alain Franchella
IVR82_19992600279X



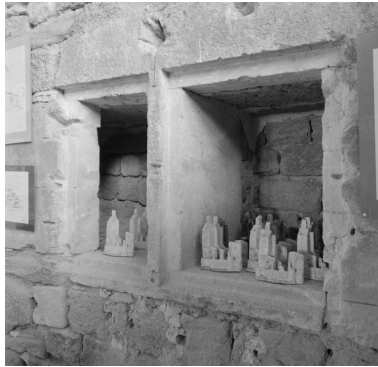
Mur ouest, vue intérieure (aujourd'hui salle d'exposition).
Phot. Alain Franchella
IVR82_19992600282X



Vue d'ensemble de la salle d'exposition à l'étage.
Phot. Alain Franchella
IVR82_19992600286X



Mur est, vue intérieure
aujourd'hui salle d'exposition.
Phot. Alain Franchella
IVR82_19992600283X



Mur ouest, détail.
Phot. Alain Franchella
IVR82_19992600284X



Mur nord, vestiges d'un évier roman.
Phot. Alain Franchella
IVR82_19992600285X

Dossiers liés

Est partie constituante de : ensemble castral, dit la Tour de Chamaret (IA26000098) Chamaret, les Puys

Auteur(s) du dossier : Marie-Hélène Bénetière, Geneviève Jourdan

Copyright(s) : © Région Rhône-Alpes, Inventaire général du patrimoine culturel



Le donjon est installé à l'angle sud-ouest de la plate-forme du plateau des Puys.

IVR82_19992600287X

Auteur de l'illustration : Alain Franchella

© Région Rhône-Alpes, Inventaire général du patrimoine culturel
reproduction soumise à autorisation du titulaire des droits d'exploitation



Elévations sud et est vues depuis la plate-forme.

IVR82_19992600291X

Auteur de l'illustration : Alain Franchella

© Région Rhône-Alpes, Inventaire général du patrimoine culturel
reproduction soumise à autorisation du titulaire des droits d'exploitation



Vue du pigeonnier depuis l'est.

IVR82_19992600247X

Auteur de l'illustration : Alain Franchella

© Région Rhône-Alpes, Inventaire général du patrimoine culturel
reproduction soumise à autorisation du titulaire des droits d'exploitation



Vue générale depuis la terrasse de la tour.

IVR82_19992600279X

Auteur de l'illustration : Alain Franchella

© Région Rhône-Alpes, Inventaire général du patrimoine culturel
reproduction soumise à autorisation du titulaire des droits d'exploitation



Mur ouest, vue intérieure (aujourd'hui salle d'exposition).

IVR82_19992600282X

Auteur de l'illustration : Alain Franchella

© Région Rhône-Alpes, Inventaire général du patrimoine culturel
reproduction soumise à autorisation du titulaire des droits d'exploitation



Vue d'ensemble de la salle d'exposition à l'étage.

IVR82_19992600286X

Auteur de l'illustration : Alain Franchella

© Région Rhône-Alpes, Inventaire général du patrimoine culturel
reproduction soumise à autorisation du titulaire des droits d'exploitation



Mur est, vue intérieure aujourd'hui salle d'exposition.

IVR82_19992600283X

Auteur de l'illustration : Alain Franchella

© Région Rhône-Alpes, Inventaire général du patrimoine culturel
reproduction soumise à autorisation du titulaire des droits d'exploitation



Mur ouest, détail.

IVR82_19992600284X

Auteur de l'illustration : Alain Franchella

© Région Rhône-Alpes, Inventaire général du patrimoine culturel
reproduction soumise à autorisation du titulaire des droits d'exploitation



Mur nord, vestiges d'un évier roman.

IVR82_19992600285X

Auteur de l'illustration : Alain Franchella

© Région Rhône-Alpes, Inventaire général du patrimoine culturel
reproduction soumise à autorisation du titulaire des droits d'exploitation