



Lyon 2e
23, 24 place Carnot , 19 rue d' Enghien

Caserne dite caserne Bissuel ; immeuble

Références du dossier

Numéro de dossier : IA69004015
Date de l'enquête initiale : 2002
Date(s) de rédaction : 2002
Cadre de l'étude : inventaire topographique Inventaire de la Ville de Lyon
Degré d'étude : monographié

Désignation

Dénomination : caserne, immeuble
Appellation : dite caserne Bissuel
Parties constituantes non étudiées : cour, écurie

Compléments de localisation

Milieu d'implantation : en ville
Références cadastrales : 1999, AV, 49

Historique

En novembre 1839, l'armée s'installe dans la nouvelle caserne construite par l'architecte Jean-Prosper Bissuel. Le 21 novembre 1840, l'architecte leur cède à bail l'immeuble qu'il possède à l'angle de la place Carnot et de la rue du Général-Plessier, et qu'il a probablement fait construire en même temps que la caserne ou peu avant. Par la suite l'armée en deviendra propriétaire. En 1844, l'architecte Petit dresse trois projets d'agrandissement pour y loger la cavalerie, mais nous ne savons pas s'ils ont été réalisés.

Période(s) principale(s) : 2e quart 19e siècle
Auteur(s) de l'oeuvre : Jean-Prosper Bissuel (architecte, attribution par source)

Description

Caserne composée de trois corps de bâtiment parallèles reliés entre eux par de petits corps latéraux et d'un ancien immeuble. Tous possèdent un sous-sol, en grande partie voûté : les voûtes sont en berceau en anse-de-panier sous le corps central et en plein-cintre sous les corps de liaison. Le premier corps sur la place a deux étages carrés, dont un attique, et sa façade principale est ordonnancée. Il est desservi par un grand escalier en pierre. Le corps de bâtiment central n'a qu'un seul étage carré. Il est desservi par deux escaliers extérieurs droits, situés dans les angles opposés et dans chaque cour. Celui de la cour 008 est détruit. Le troisième bâtiment a deux étages carrés. Son escalier principal en pierre est hors-oeuvre, dans le corps de liaison nord. L'immeuble comprend quatre étages carrés dont un attique. Il comporte un escalier en pierre desservant tous les étages du côté de la cour et un grand escalier en charpente montant du rez-de-chaussée au 2e étage du côté de la rue. Inscription sur la porte de l'ancien immeuble : ETAT-MAJOR / DU GOUVERNEMENT MILITAIRE DE LYON / ET DU XIVe CORPS D'ARMEE / ETAT-MAJOR DE LA PLACE, GENERAL COMMANDANT LE DEPARTEMENT DU RHONE

Éléments descriptifs

Matériau(x) du gros-oeuvre, mise en oeuvre et revêtement : calcaire ; enduit ; moellon
Matériau(x) de couverture : tuile mécanique
Plan : plan régulier
Étage(s) ou vaisseau(x) : sous-sol, 4 étages carrés

Couvrements : voûte en berceau plein-cintre ; voûte en berceau en anse-de-panier

Élévations extérieures : élévation ordonnancée, élévation à travées

Type(s) de couverture : toit à longs pans ; pignon couvert ; croupe ; noue

Escaliers : escalier dans-oeuvre : escalier tournant à retours sans jour, en maçonnerie ; escalier dans-oeuvre : escalier tournant à retours avec jour ; en charpente ; suspendu ; ; escalier tournant à retours sans jour, en maçonnerie

Typologies et état de conservation

État de conservation : menacé

Décor

Techniques : sculpture

Représentations : trophée ; arme ; armure ; drapeau

Précision sur les représentations :

Trophée militaire sur le trumeau de la cheminée d'une pièce du premier étage de l'ancien immeuble.

Statut, intérêt et protection

Un permis de démolir pour l'ensemble des bâtiments a été délivré par l'architecte du SDAP le 3 décembre 2002. Seule la façade donnant sur la place, sans celle de l'immeuble, sera conservée.

Intérêt de l'œuvre : à signaler

Statut de la propriété : propriété privée

Références documentaires

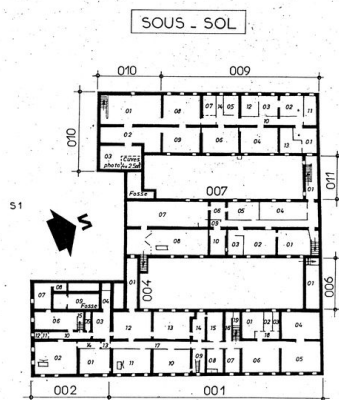
Documents d'archive

- **A. Service historique de l'armée de terre, Vincennes : Art. 8, section 1 (places françaises,**
A. Service historique de l'armée de terre, Vincennes : Art. 8, section 1 (places françaises, 1680-1880), carton 3, n° 12/8. **Bail à loyer d'une caserne d'infanterie, place Louis XVIII,** 21 novembre 1840.

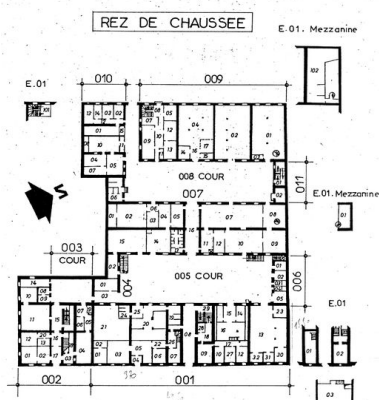
Documents figurés

- **Projet d'une caserne d'infanterie à construire à Lyon, place Louis XVIII [plan de situation, plan**
Projet d'une caserne d'infanterie à construire à Lyon, place Louis XVIII [plan de situation, plan du rez-
de-chaussée et des étages, élévation] / Jean-Prosper Bissuel. 1 : 100 (1 : 5000 pour le plan de situation). 20
décembre 1839. Dess. : calque (A Service historique de l'armée de terre, Vincennes : Art. 8, section 1 [places
françaises, 1680-1880], carton 3, n° 12)
- **Projet d'agrandissement de la caserne de cavalerie de la place Louis XVIII pour porter sa**
Projet d'agrandissement de la caserne de cavalerie de la place Louis XVIII pour porter sa contenance à
deux escadrons [Etat des lieux et projet. Plans] / Petit et Domergue. 1:200. 12 décembre 1845. (A. Service
historique de l'armée de terre, Vincennes : Art. 8, section 1 [places françaises, 1680-1880], carton 3, n° 22)

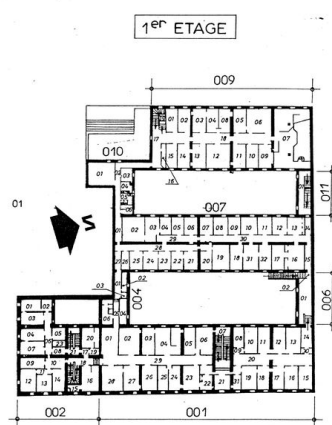
Illustrations



Plan du sous-sol au 1:500 réduit,
mis à jour en juillet 1988 (d'après
photocopie d'un original non localisé)
Phot. Bernard Ducouret
IVR82_20026902423NUC



Plan du rez-de-chaussée au
1:500e réduit, mis à jour en
juillet 1988 (d'après photocopie
d'un original non localisé)
Phot. Bernard Ducouret
IVR82_20026902424NUC



Plan du 1er étage au 1:500e réduit,
mis à jour en juillet 1988 (d'après
photocopie d'un original non localisé)
Phot. Bernard Ducouret
IVR82_20026902425NUC



Façade principale sur la place
Phot. Jean-Marie Refflé
IVR82_20026902358V



Ancien immeuble, vue générale
Phot. Jean-Marie Refflé
IVR82_20026902359V



Ancien immeuble, façade sur la place
Phot. Jean-Marie Refflé
IVR82_20026902360X



Ancien immeuble, façade
sur la place, détail du portail
Phot. Jean-Marie Refflé
IVR82_20026902361X



Cour 005, vue générale vers le nord
Phot. Jean-Marie Refflé
IVR82_20026902362X



Cour 005, vue générale vers le sud
Phot. Jean-Marie Refflé
IVR82_20026902366V



Cour 005, escalier à l'angle du corps central et du corps de liason nord
Phot. Jean-Marie Refflé
IVR82_20026902363V



Corps central et bâtiment sur la rue d'Enghien
Phot. Jean-Marie Refflé
IVR82_20026902364X



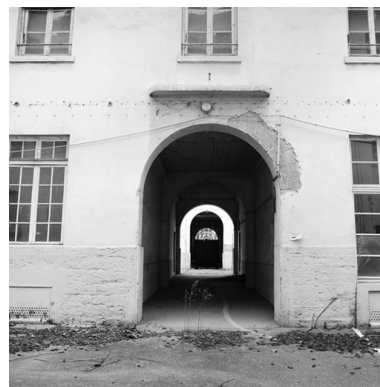
Cour 008, vue générale vers le nord
Phot. Jean-Marie Refflé
IVR82_20026902365V



Cour 008, vue générale vers le sud
Phot. Jean-Marie Refflé
IVR82_20026902422V



Corps de bâtiment sur la rue d'Enghien, façade sur cour
Phot. Jean-Marie Refflé
IVR82_20026902367V



Enfilade des passages cochers
vue depuis la cour 008
Phot. Jean-Marie Refflé
IVR82_20026902368X



Bâtiment sur la place Carnot, escalier du sous-sol (29)
Phot. Jean-Marie Refflé
IVR82_20026902369V



Bâtiment sur la place Carnot, escalier vu depuis le repos de l'entresol
Phot. Jean-Marie Refflé
IVR82_20026902370V



Bâtiment sur la place Carnot, escalier vu depuis le palier du 1er étage
Phot. Jean-Marie Refflé
IVR82_20026902371V



Bâtiment sur la place Carnot,
1er étage, décor de la pièce 28
Phot. Jean-Marie Refflé
IVR82_20026902372X



Bâtiment sur la place Carnot, 1er
étage, cheminée de la pièce 27
Phot. Jean-Marie Refflé
IVR82_20026902373X



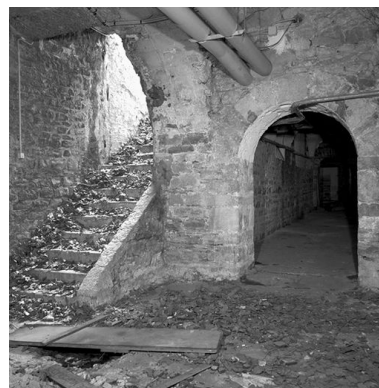
Ancien immeuble, escalier
sur cour vu depuis le repos
entre le 1er et le 2e étage
Phot. Jean-Marie Refflé
IVR82_20026902374V



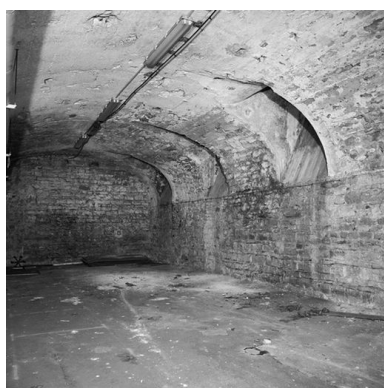
Ancien immeuble, 1er étage,
trumeau de cheminée de la pièce 16
Phot. Jean-Marie Refflé
IVR82_20026902375X



Ancien immeuble, 2e étage, cheminée
d'une pièce donnant sur la rue
(calcaire à gryphées du Mont d'Or)
Phot. Jean-Marie Refflé
IVR82_20026902376X



Sous-sol du bâtiment central,
escalier et passage sous
le corps de liaison sud-est
Phot. Jean-Marie Refflé
IVR82_20026902377X



Sous-sol du bâtiment
central, vue de la pièce 08
Phot. Jean-Marie Refflé
IVR82_20026902378X



Escalier du corps de liaison nord-
ouest, vu depuis le rez-de-chaussée
Phot. Jean-Marie Refflé
IVR82_20026902379V



Escalier du corps de liaison nord-
ouest, vu depuis le palier du 1er étage
Phot. Jean-Marie Refflé
IVR82_20026902380V

Dossiers liés

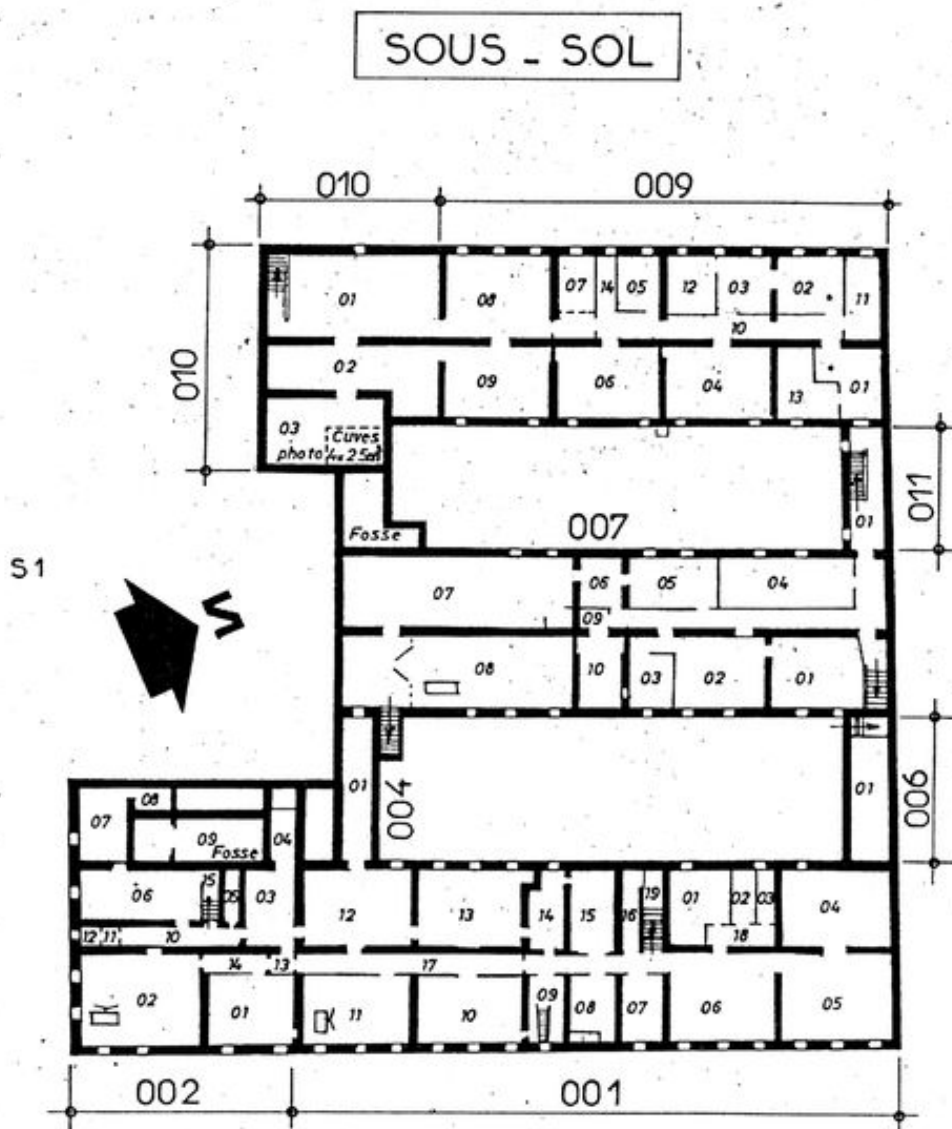
Dossiers de synthèse :

Présentation du secteur d'étude Lyon (IA69004589) Rhône-Alpes, Rhône, Lyon

Oeuvre(s) contenue(s) :

Auteur(s) du dossier : Bernard Ducouret

Copyright(s) : © Région Rhône-Alpes, Inventaire général du patrimoine culturel ; © Ville de Lyon

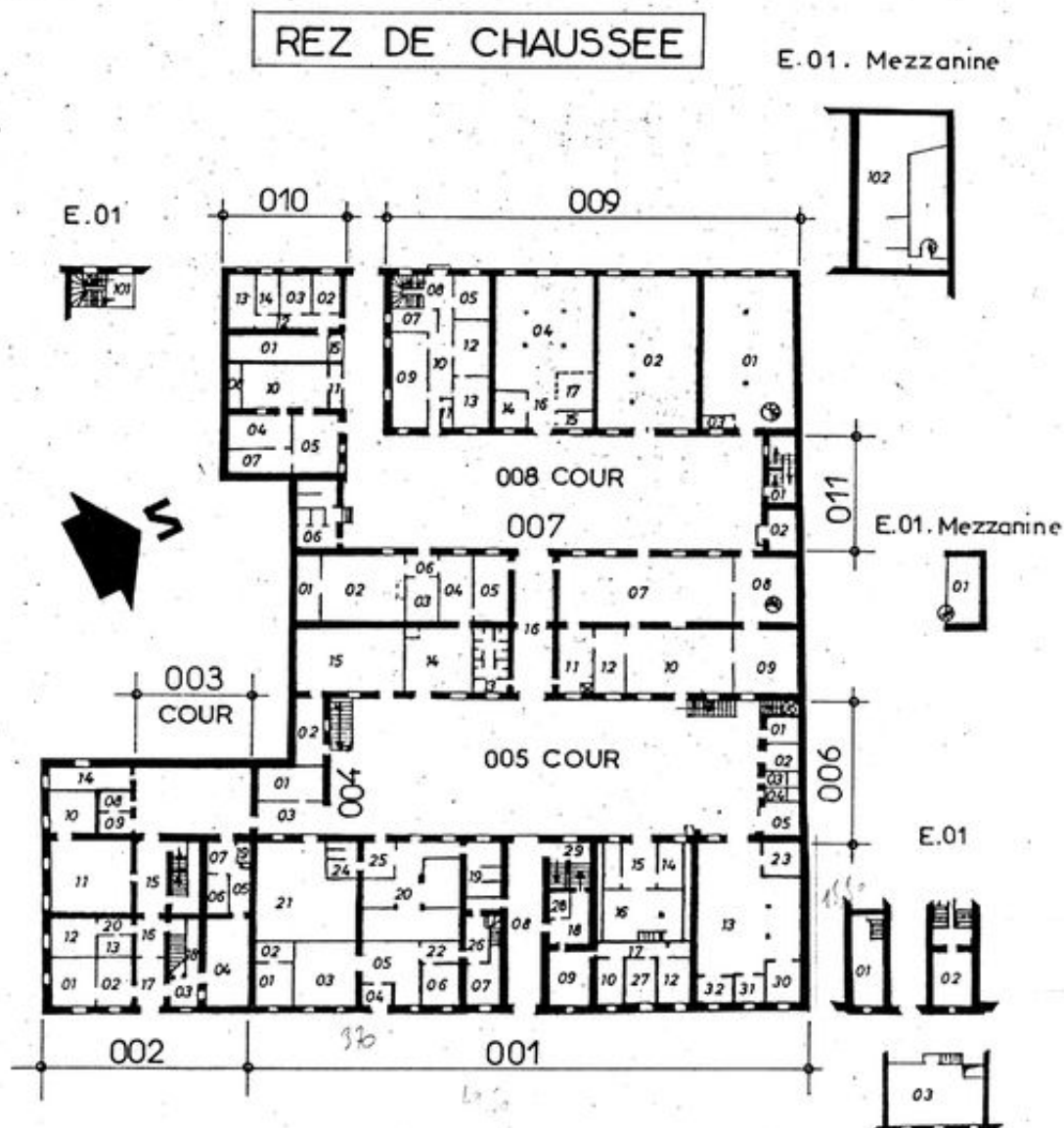


Plan du sous-sol au 1:500 réduit, mis à jour en juillet 1988 (d'après photocopie d'un original non localisé)

IVR82_20026902423NUC

Auteur de l'illustration : Bernard Ducouret

© Région Rhône-Alpes, Inventaire général du patrimoine culturel ; © Ville de Lyon
reproduction soumise à autorisation du titulaire des droits d'exploitation

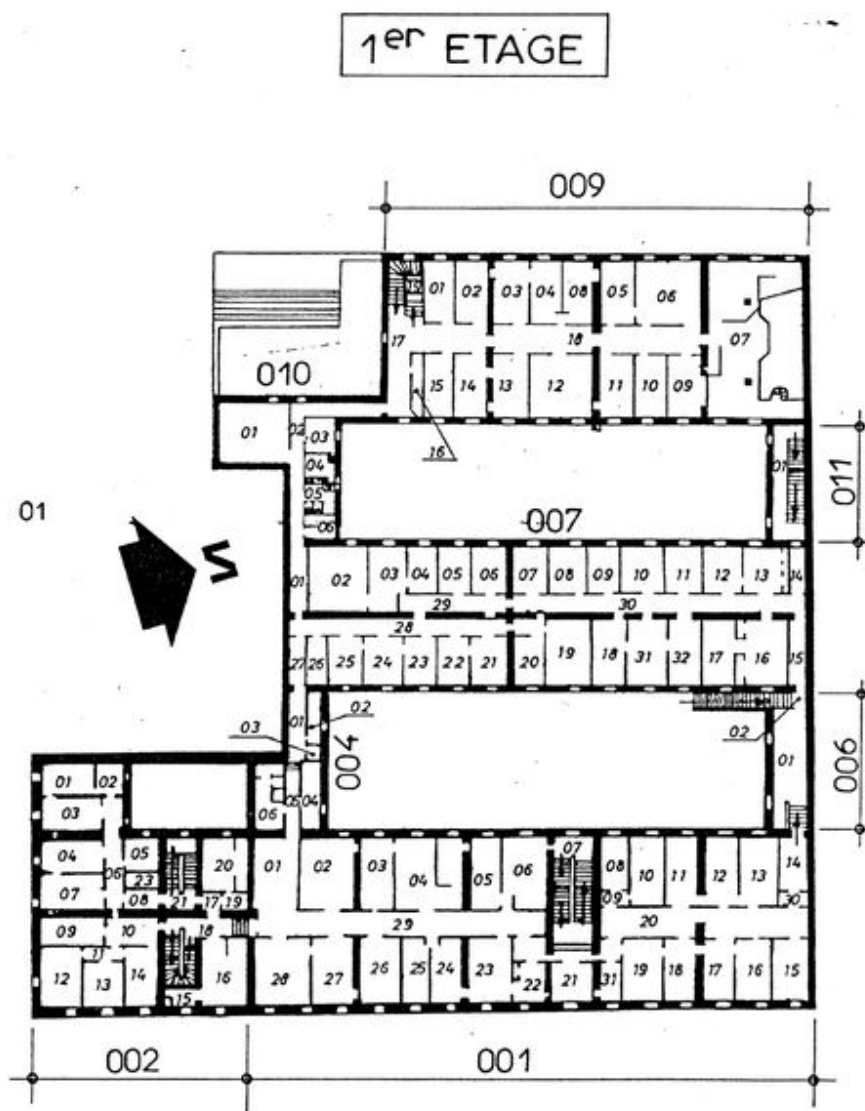


Plan du rez-de-chaussée au 1:500e réduit, mis à jour en juillet 1988 (d'après photocopie d'un original non localisé)

IVR82_20026902424NUC

Auteur de l'illustration : Bernard Ducouret

© Région Rhône-Alpes, Inventaire général du patrimoine culturel ; © Ville de Lyon
reproduction soumise à autorisation du titulaire des droits d'exploitation



Plan du 1er étage au 1:500e réduit, mis à jour en juillet 1988 (d'après photocopie d'un original non localisé)

IVR82_20026902425NUC

Auteur de l'illustration : Bernard Ducouret

© Région Rhône-Alpes, Inventaire général du patrimoine culturel ; © Ville de Lyon
reproduction soumise à autorisation du titulaire des droits d'exploitation



Façade principale sur la place

IVR82_20026902358V

Auteur de l'illustration : Jean-Marie Refflé

© Région Rhône-Alpes, Inventaire général du patrimoine culturel ; © Ville de Lyon
reproduction soumise à autorisation du titulaire des droits d'exploitation



Ancien immeuble, vue générale

IVR82_20026902359V

Auteur de l'illustration : Jean-Marie Refflé

© Région Rhône-Alpes, Inventaire général du patrimoine culturel ; © Ville de Lyon
reproduction soumise à autorisation du titulaire des droits d'exploitation



Ancien immeuble, façade sur la place

IVR82_20026902360X

Auteur de l'illustration : Jean-Marie Refflé

© Région Rhône-Alpes, Inventaire général du patrimoine culturel ; © Ville de Lyon
reproduction soumise à autorisation du titulaire des droits d'exploitation



Ancien immeuble, façade sur la place, détail du portail

IVR82_20026902361X

Auteur de l'illustration : Jean-Marie Refflé

© Région Rhône-Alpes, Inventaire général du patrimoine culturel ; © Ville de Lyon
reproduction soumise à autorisation du titulaire des droits d'exploitation



Cour 005, vue générale vers le nord

IVR82_20026902362X

Auteur de l'illustration : Jean-Marie Refflé

© Région Rhône-Alpes, Inventaire général du patrimoine culturel ; © Ville de Lyon
reproduction soumise à autorisation du titulaire des droits d'exploitation



Cour 005, vue générale vers le sud

IVR82_20026902366V

Auteur de l'illustration : Jean-Marie Refflé

© Région Rhône-Alpes, Inventaire général du patrimoine culturel ; © Ville de Lyon
reproduction soumise à autorisation du titulaire des droits d'exploitation



Cour 005, escalier à l'angle du corps central et du corps de liason nord

IVR82_20026902363V

Auteur de l'illustration : Jean-Marie Refflé

© Région Rhône-Alpes, Inventaire général du patrimoine culturel ; © Ville de Lyon
reproduction soumise à autorisation du titulaire des droits d'exploitation



Corps central et bâtiment sur la rue d'Enghien

IVR82_20026902364X

Auteur de l'illustration : Jean-Marie Refflé

© Région Rhône-Alpes, Inventaire général du patrimoine culturel ; © Ville de Lyon
reproduction soumise à autorisation du titulaire des droits d'exploitation



Cour 008, vue générale vers le nord

IVR82_20026902365V

Auteur de l'illustration : Jean-Marie Refflé

© Région Rhône-Alpes, Inventaire général du patrimoine culturel ; © Ville de Lyon
reproduction soumise à autorisation du titulaire des droits d'exploitation



Cour 008, vue générale vers le sud

IVR82_20026902422V

Auteur de l'illustration : Jean-Marie Refflé

© Région Rhône-Alpes, Inventaire général du patrimoine culturel ; © Ville de Lyon
reproduction soumise à autorisation du titulaire des droits d'exploitation



Corps de bâtiment sur la rue d'Enghien, façade sur cour

IVR82_20026902367V

Auteur de l'illustration : Jean-Marie Refflé

© Région Rhône-Alpes, Inventaire général du patrimoine culturel ; © Ville de Lyon
reproduction soumise à autorisation du titulaire des droits d'exploitation



Enfilade des passages cochers vue depuis la cour 008

IVR82_20026902368X

Auteur de l'illustration : Jean-Marie Refflé

© Région Rhône-Alpes, Inventaire général du patrimoine culturel ; © Ville de Lyon
reproduction soumise à autorisation du titulaire des droits d'exploitation



Bâtiment sur la place Carnot, escalier du sous-sol (29)

IVR82_20026902369V

Auteur de l'illustration : Jean-Marie Refflé

© Région Rhône-Alpes, Inventaire général du patrimoine culturel ; © Ville de Lyon
reproduction soumise à autorisation du titulaire des droits d'exploitation



Bâtiment sur la place Carnot, escalier vu depuis le repos de l'entresol

IVR82_20026902370V

Auteur de l'illustration : Jean-Marie Refflé

© Région Rhône-Alpes, Inventaire général du patrimoine culturel ; © Ville de Lyon
reproduction soumise à autorisation du titulaire des droits d'exploitation



Bâtiment sur la place Carnot, escalier vu depuis le palier du 1er étage

IVR82_20026902371V

Auteur de l'illustration : Jean-Marie Refflé

© Région Rhône-Alpes, Inventaire général du patrimoine culturel ; © Ville de Lyon
reproduction soumise à autorisation du titulaire des droits d'exploitation



Bâtiment sur la place Carnot, 1er étage, décor de la pièce 28

IVR82_20026902372X

Auteur de l'illustration : Jean-Marie Refflé

© Région Rhône-Alpes, Inventaire général du patrimoine culturel ; © Ville de Lyon
reproduction soumise à autorisation du titulaire des droits d'exploitation



Bâtiment sur la place Carnot, 1er étage, cheminée de la pièce 27

IVR82_20026902373X

Auteur de l'illustration : Jean-Marie Refflé

© Région Rhône-Alpes, Inventaire général du patrimoine culturel ; © Ville de Lyon
reproduction soumise à autorisation du titulaire des droits d'exploitation



Ancien immeuble, escalier sur cour vu depuis le repos entre le 1er et le 2e étage

IVR82_20026902374V

Auteur de l'illustration : Jean-Marie Refflé

© Région Rhône-Alpes, Inventaire général du patrimoine culturel ; © Ville de Lyon
reproduction soumise à autorisation du titulaire des droits d'exploitation



Ancien immeuble, 1er étage, trumeau de cheminée de la pièce 16

IVR82_20026902375X

Auteur de l'illustration : Jean-Marie Refflé

© Région Rhône-Alpes, Inventaire général du patrimoine culturel ; © Ville de Lyon
reproduction soumise à autorisation du titulaire des droits d'exploitation



Ancien immeuble, 2e étage, cheminée d'une pièce donnant sur la rue (calcaire à gryphées du Mont d'Or)

IVR82_20026902376X

Auteur de l'illustration : Jean-Marie Refflé

© Région Rhône-Alpes, Inventaire général du patrimoine culturel ; © Ville de Lyon
reproduction soumise à autorisation du titulaire des droits d'exploitation



Sous-sol du bâtiment central, escalier et passage sous le corps de liaison sud-est

IVR82_20026902377X

Auteur de l'illustration : Jean-Marie Refflé

© Région Rhône-Alpes, Inventaire général du patrimoine culturel ; © Ville de Lyon
reproduction soumise à autorisation du titulaire des droits d'exploitation



Sous-sol du bâtiment central, vue de la pièce 08

IVR82_20026902378X

Auteur de l'illustration : Jean-Marie Refflé

© Région Rhône-Alpes, Inventaire général du patrimoine culturel ; © Ville de Lyon
reproduction soumise à autorisation du titulaire des droits d'exploitation



Escalier du corps de liaison nord-ouest, vu depuis le rez-de-chaussée

IVR82_20026902379V

Auteur de l'illustration : Jean-Marie Refflé

© Région Rhône-Alpes, Inventaire général du patrimoine culturel ; © Ville de Lyon
reproduction soumise à autorisation du titulaire des droits d'exploitation



Escalier du corps de liaison nord-ouest, vu depuis le palier du 1er étage

IVR82_20026902380V

Auteur de l'illustration : Jean-Marie Refflé

© Région Rhône-Alpes, Inventaire général du patrimoine culturel ; © Ville de Lyon
reproduction soumise à autorisation du titulaire des droits d'exploitation