



Auvergne, Puy-de-Dôme  
Saillant  
église paroissiale Saint-Pierre

## chasuble : ornement rouge

### Références du dossier

Numéro de dossier : IM63004069

Date de l'enquête initiale : 2015

Date(s) de rédaction : 2015

Cadre de l'étude : enquête thématique régionale tissus et ornements liturgiques en Auvergne

Degré d'étude : étudié

### Désignation

Dénomination : chasuble

Précision sur la dénomination : ornement rouge

### Compléments de localisation

### Historique

Le tissu du fond est proche de celui de l'ornement violet de Fohet (Aydat-63) seule diffère l'anneau en forme de collerette retenant les rinceaux de blé [IM63003777](#). Cette mise en carte est toutefois identique à celle de l'ornement blanc de Pébrac : [IM43001016](#). Celui des orfrois, à petits bouquets ronds, est inspiré des motifs des "lustrines" de la fin du 18e siècle.

Période(s) principale(s) : 1ère moitié 19e siècle

### Description

Le tissu du fond est un satin liseré, latté 2 lats repris en sergé 3 lie 1 sens S. Les orfrois sont à fond d'or (tissu jaune à lame dorée en trame d'accompagnement) broché de bouquets à fleurs à trame de filé riant. La doublure est en bougran lie de vin.

### Éléments descriptifs

Catégorie(s) technique(s) : tissu

Matériaux : soie liseré, latté, broché ; soie

Mesures : h : 114 (chasuble)la : 67,5 (chasuble)h : 52 (manipule)la : 22,5 (manipule)h : 114 (étole)la : 22 (étole)

Représentations :

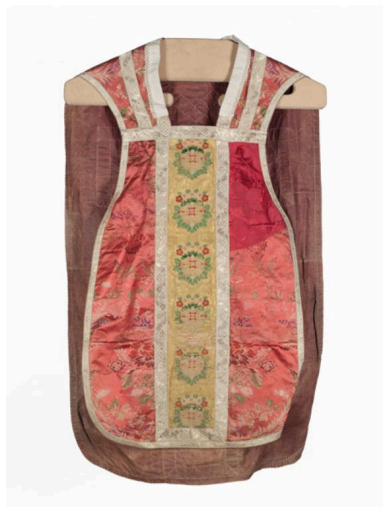
bouquet, fleur, blé, grappe, raisin

L'ornementation du tissu du fond est à bouquet centraux bordé de rinceaux d'épis de blé et grappes de raisin retenus par des anneaux en collerettes. Les orfrois sont à bouquets ronds sur fond d'or à motifs ton sur ton rendus par le jeu de la trame d'accompagnement en lame dorée.

## Statut, intérêt et protection

Statut de la propriété : propriété de la commune

## Illustrations



Devant de la chasuble  
Phot. Christian Parisey  
IVR83\_20156300205NUC4A



Vue générale du dos de la chasuble  
Phot. Christian Parisey  
IVR83\_20156300206NUC4A



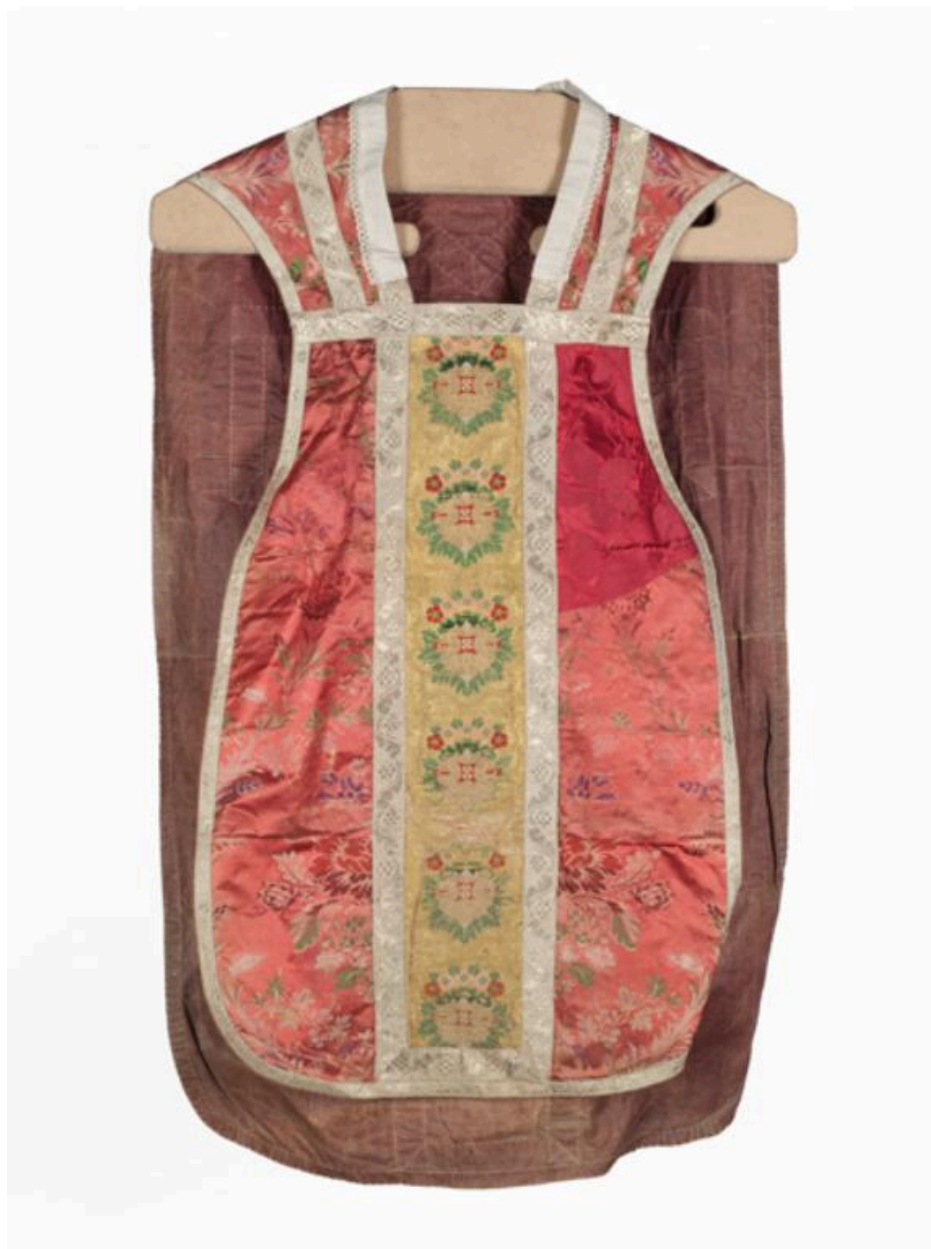
Vue générale de l'étole et du manipule  
Phot. Christian Parisey  
IVR83\_20156300207NUC4A

## Dossiers liés

Édifice : église paroissiale Saint-Pierre (IA63002507) Auvergne, Puy-de-Dôme, Saillant

Auteur(s) du dossier : Maryse Durin-Tercelin

Copyright(s) : © Région Auvergne - Inventaire général du Patrimoine culturel



Devant de la chasuble

IVR83\_20156300205NUC4A

Auteur de l'illustration : Christian Parisey

© Région Auvergne - Inventaire général du Patrimoine culturel, ADAGP  
communication libre, reproduction soumise à autorisation



Vue générale du dos de la chasuble

IVR83\_20156300206NUC4A

Auteur de l'illustration : Christian Parisey

© Région Auvergne - Inventaire général du Patrimoine culturel, ADAGP  
communication libre, reproduction soumise à autorisation



Vue générale de l'étole et du manipule

IVR83\_20156300207NUC4A

Auteur de l'illustration : Christian Parisey

© Région Auvergne - Inventaire général du Patrimoine culturel, ADAGP  
communication libre, reproduction soumise à autorisation