



Lyon 7e  
la Guillotière  
113 grande rue de la Guillotière

## **immeuble, autrefois café, dit Grand café Danchot**

### **Références du dossier**

Numéro de dossier : IA69006692  
Date de l'enquête initiale : 2007  
Date(s) de rédaction : 2010  
Cadre de l'étude : inventaire topographique Inventaire de la Ville de Lyon  
Degré d'étude : repéré

### **Désignation**

Dénomination : immeuble, café  
Appellation : Grand café Danchot  
Parties constituantes non étudiées : restaurant, boutique, jardin

### **Compléments de localisation**

Milieu d'implantation : en ville  
Références cadastrales : 1825, I, 140 ; 1999, AE, 106

### **Historique**

En 1825, il y avait à cet emplacement une "maison et cour" appartenant à Denis Nesme (AD Rhône. 3P 123/122), qui était alors mitoyenne au nord de l'immeuble 111 grande rue de la Guillotière. Cet immeuble est détruit après 1910 pour le percement de la rue de Créqui et la façade latérale du n° 113 percée à cette date. En 1971, il restait un portail dans la cour avec pilastres ouvrant sur un jeu de boules. En 1977, la façade sur la rue de la Guillotière conservait l'inscription peinte au dessus des fenêtres du 1er étage : GRAND JEU DE BOULES.

Période(s) principale(s) : 1er quart 19e siècle

### **Description**

#### **Éléments descriptifs**

Matériau(x) du gros-oeuvre, mise en oeuvre et revêtement : calcaire ; enduit ; moellon sans chaîne en pierre de taille  
Matériau(x) de couverture : tuile creuse mécanique  
Étage(s) ou vaisseau(x) : entresol, 2 étages carrés  
Élévations extérieures : élévation à travées  
Type(s) de couverture : toit à longs pans  
Escaliers : escalier dans-oeuvre : escalier tournant à retours sans jour, en maçonnerie

#### **Typologies et état de conservation**

Typologies : immeuble à un corps de bâtiment  
État de conservation : restauré

#### **Statut, intérêt et protection**

Bistrot des Maquignons ; boutique "Belle et sans complexe" désaffectée  
Statut de la propriété : propriété privée

## Références documentaires

### Documents figurés

- **La grande rue de la Guillotière prise de la rue de la Madeleine, 109 Grande rue de la Guillotière et le grand café Danchot, ca 1910. (AC Lyon. 4 Fi 66)**  
**La grande rue de la Guillotière prise de la rue de la Madeleine, 109 Grande rue de la Guillotière et le grand café Danchot, ca 1910. Carte postale, (AC Lyon. 4 Fi 66)**  
AC Lyon : 4 Fi 66

### Bibliographie

- **CHAVANNE-VERON, Blandine, ROMAND, Anne Marie-Pierre. La grande rue de la Guillotière. Catalogue typologique, 1977**  
CHAVANNE-VERON, Blandine, ROMAND, Anne Marie-Pierre. **La grande rue de la Guillotière. Catalogue typologique.** 2 vol. 384 p; multigr. ill. : plans. Maîtrise. Université Lyon II. UER des Sciences de l'Homme et de l'Environnement. Centre d'Histoire économique et sociale de la région lyonnaise. Octobre 1977  
t. 1

### Périodiques

- **BAZIN G. La Grande rue de la Guillotière. Rive gauche**  
BAZIN, Georges. **La Grande rue de la Guillotière. Rive gauche**  
n° 38, octobre 1971, p. 17

## Illustrations



Plan masse et de situation,  
extrait de <http://cadastre.gouv.fr>  
Dess. André Céréza  
IVR82\_20136902230NUDA



La grande rue de la Guillotière avant  
le percement de la rue de Créqui.  
Carte postale (AC Lyon. 4 Fi 66) : au  
premier plan, le Grand café Danchot  
Autr. Musset et Martin édit. Lyon  
IVR82\_20126902440NUCAB



Elévation antérieure  
Phot. Eric Dessert  
IVR82\_20076901323NUC



Elévation rue de la Guillotière.  
Vue d'ensemble depuis le  
sud-ouest. Etat en 2007  
Phot. Maryannick Chalabi  
IVR82\_20106903642NUCA



Elévation rue de la Guillotière.  
Vue d'ensemble depuis  
le sud-est. Etat en 2007  
Phot. Maryannick Chalabi  
IVR82\_20106903643NUCA



Elévation rue de Créqui.  
Vue d'ensemble depuis le  
nord-ouest. Etat en 2007  
Phot. Maryannick Chalabi  
IVR82\_20106903644NUCA



Vue de la cour et du corps de  
bâtiment rue de Créqui. Etat en 2007  
Phot. Maryannick Chalabi  
IVR82\_20106903645NUCA



Vue de la cour et du restaurant,  
rue de Créqui. Etat en 2007  
Phot. Maryannick Chalabi  
IVR82\_20106903646NUCA



Volée de l'escalier. Etat en 2007  
Phot. Maryannick Chalabi  
IVR82\_20106903647NUCA



Escalier : arrivée du mur noyau  
au dernier étage. Etat en 2007  
Phot. Maryannick Chalabi  
IVR82\_20106903648NUCA



Porte palière. Etat en 2007  
Phot. Maryannick Chalabi  
IVR82\_20106903649NUCA

## Dossiers liés

### Dossiers de synthèse :

Présentation du secteur d'étude Lyon Guillotière (IA69005009) Rhône-Alpes, Rhône, Lyon 7e, la Guillotière  
Immeubles du secteur d'étude La Guillotière (IA69005010) Lyon 7e, la Guillotière

### Oeuvre(s) contenue(s) :

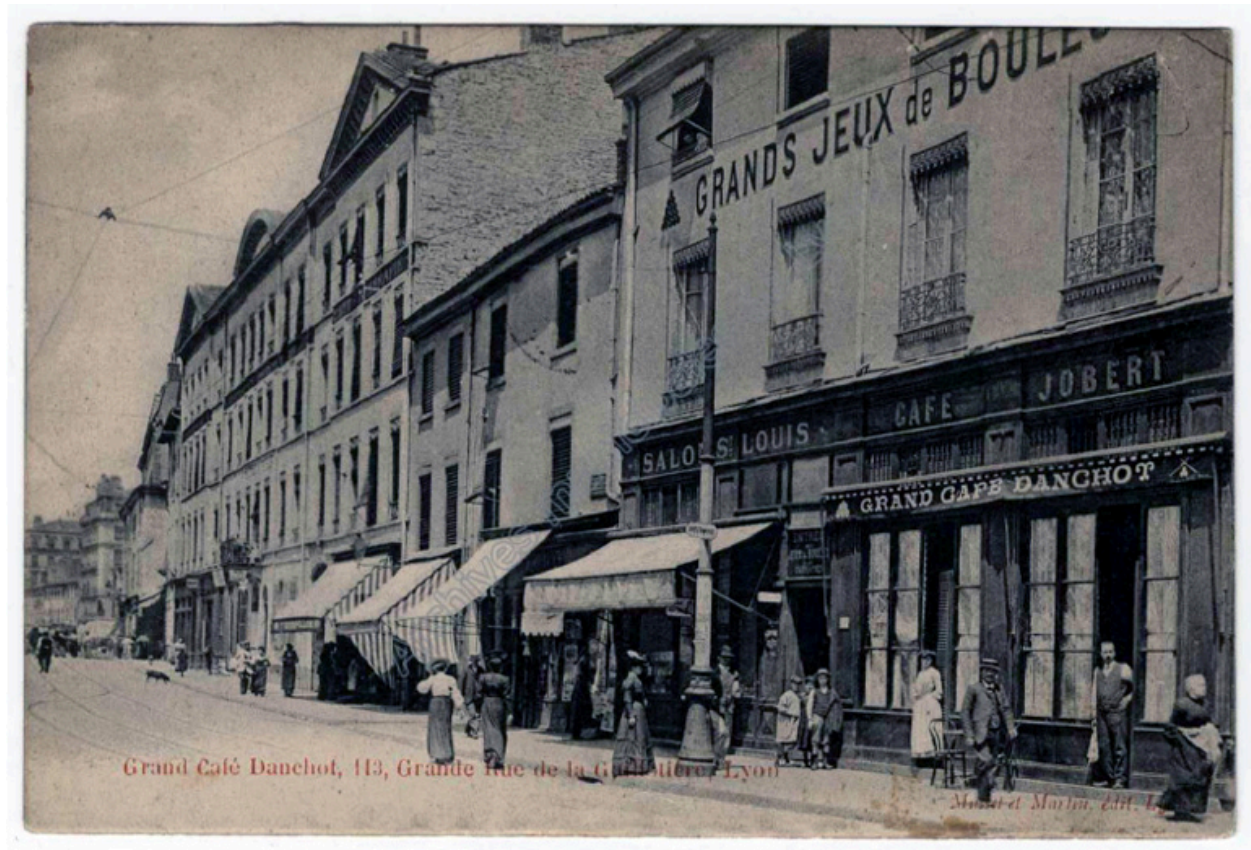
### Oeuvre(s) en rapport :

Grande rue de la Guillotière (IA69005036) Rhône-Alpes, Rhône, Lyon 7e, la Guillotière, grande rue de la Guillotière

Auteur(s) du dossier : Maryannick Chalabi, Catherine Guégan

Copyright(s) : © Région Rhône-Alpes, Inventaire général du patrimoine culturel ; © Ville de Lyon





La grande rue de la Guillotière avant le percement de la rue de Créqui. Carte postale (AC Lyon. 4 Fi 66) : au premier plan, le Grand café Danchot

Référence du document reproduit :

- **La grande rue de la Guillotière prise de la rue de la Madeleine, 109 Grande rue de la Guillotière et le grand café Danchot, ca 1910. (AC Lyon. 4 Fi 66)**  
**La grande rue de la Guillotière prise de la rue de la Madeleine, 109 Grande rue de la Guillotière et le grand café Danchot, ca 1910. Carte postale, (AC Lyon. 4 Fi 66)**  
AC Lyon : 4 Fi 66

IVR82\_20126902440NUCAB

Auteur du document reproduit : Musset et Martin édit. Lyon

© Archives municipales de Lyon

reproduction soumise à autorisation du titulaire des droits d'exploitation



Elévation antérieure

IVR82\_20076901323NUC

Auteur de l'illustration : Eric Dessert

© Région Rhône-Alpes, Inventaire général du patrimoine culturel ; © Ville de Lyon  
reproduction soumise à autorisation du titulaire des droits d'exploitation



Elévation rue de la Guillotière. Vue d'ensemble depuis le sud-ouest. Etat en 2007

IVR82\_20106903642NUCA

Auteur de l'illustration : Maryannick Chalabi

Date de prise de vue : 2007

© Région Rhône-Alpes, Inventaire général du patrimoine culturel ; © Ville de Lyon  
reproduction soumise à autorisation du titulaire des droits d'exploitation



Elévation rue de la Guillotière. Vue d'ensemble depuis le sud-est. Etat en 2007

IVR82\_20106903643NUCA

Auteur de l'illustration : Maryannick Chalabi

Date de prise de vue : 2007

© Région Rhône-Alpes, Inventaire général du patrimoine culturel ; © Ville de Lyon  
reproduction soumise à autorisation du titulaire des droits d'exploitation





Elévation rue de Créqui. Vue d'ensemble depuis le nord-ouest. Etat en 2007

IVR82\_20106903644NUCA

Auteur de l'illustration : Maryannick Chalabi

Date de prise de vue : 2007

© Région Rhône-Alpes, Inventaire général du patrimoine culturel ; © Ville de Lyon  
reproduction soumise à autorisation du titulaire des droits d'exploitation



Vue de la cour et du corps de bâtiment rue de Créqui. Etat en 2007

IVR82\_20106903645NUCA

Auteur de l'illustration : Maryannick Chalabi

Date de prise de vue : 2007

© Région Rhône-Alpes, Inventaire général du patrimoine culturel ; © Ville de Lyon  
reproduction soumise à autorisation du titulaire des droits d'exploitation



Vue de la cour et du restaurant, rue de Créqui. Etat en 2007

IVR82\_20106903646NUCA

Auteur de l'illustration : Maryannick Chalabi

Date de prise de vue : 2007

© Région Rhône-Alpes, Inventaire général du patrimoine culturel ; © Ville de Lyon  
reproduction soumise à autorisation du titulaire des droits d'exploitation



Volée de l'escalier. Etat en 2007

IVR82\_20106903647NUCA

Auteur de l'illustration : Maryannick Chalabi

Date de prise de vue : 2007

© Région Rhône-Alpes, Inventaire général du patrimoine culturel ; © Ville de Lyon  
reproduction soumise à autorisation du titulaire des droits d'exploitation



Escalier : arrivée du mur noyau au dernier étage. Etat en 2007

IVR82\_20106903648NUCA

Auteur de l'illustration : Maryannick Chalabi

Date de prise de vue : 2007

© Région Rhône-Alpes, Inventaire général du patrimoine culturel ; © Ville de Lyon  
reproduction soumise à autorisation du titulaire des droits d'exploitation



Porte palière. Etat en 2007

IVR82\_20106903649NUCA

Auteur de l'illustration : Maryannick Chalabi

Date de prise de vue : 2007

© Région Rhône-Alpes, Inventaire général du patrimoine culturel ; © Ville de Lyon  
reproduction soumise à autorisation du titulaire des droits d'exploitation