



Auvergne-Rhône-Alpes, Haute-Savoie  
Chamonix-Mont-Blanc  
Chamonix Haute-Savoie  
place de la Gare

## Passerelle piétonne de la gare basse du Montenvers

### Références du dossier

Numéro de dossier : IA74004068

Date de l'enquête initiale : 2022

Date(s) de rédaction : 2025

Cadre de l'étude : enquête thématique régionale Points de franchissement de la Haute-Savoie

Degré d'étude : recensé

### Désignation

Dénomination : passerelle

### Compléments de localisation

Milieu d'implantation : en écart

Réseau hydrographique : Arve (l')

Références cadastrales : 2023, OD, 4426 ; 2023, OD, 4300 ; 2023, OD, 6682 ; 2023, OD, 3096

### Historique

La section du chemin de fer P.L.M. allant de la gare du Fayet à celle de Chamonix est inaugurée le 12 juillet 1901. A Chamonix, la réalisation de la ligne à crémaillère en direction de la Mer de Glace est effectuée entre 1906 et 1910. Cette nouvelle ligne va nécessiter la construction d'une passerelle de 72 mètres au-dessus des voies ferrées qui sera validée par le réseau du P.L.M. en décembre 1907 ainsi que par le ministère des Travaux publics (réglementation ministérielle du 29 août 1891). Le financement des travaux est entièrement réalisé par la compagnie gestionnaire de la petite ligne du Montenvers. Conçue par l'ingénieur suisse C. Wolf (successeur de Probst, Chappuis et Wolf), cette passerelle métallique est assemblée entre novembre 1907 et février 1908.

Période(s) principale(s) : 1er quart 20e siècle ( )

Dates : 1908 (daté par source)

Auteur(s) de l'oeuvre : C. Wolf (ingénieur de l'entreprise, signature)

### Description

Cet ouvrage de 72,6 m de long fait le lien entre la gare SNCF de Chamonix et la gare basse du tramway du Montenvers. D'une largeur de trois mètres et composée de deux travées symétriques, elle repose sur deux culées\*, l'une en maçonnerie, l'autre métallique. Un escalier de 25 marches permet d'accéder, depuis la cour des voyageurs de la gare de Chamonix à la passerelle. A l'origine, cet escalier était formé de marches en chêne avec contremarches en limons et garde-corps en fer. Les marches sont actuellement en grillage. La culée est formée de fers quadrants, contreventés par des croix de Saint-André en fers cornières et placés à l'axe de la passerelle. Les archives techniques de construction décrivent une passerelle ayant deux travées symétriques se composant de deux poutres en treillis réunies entre elles par des entretoises supportant la chaussée par l'intermédiaire de fers forés recouverts de béton de ciment.

Actuellement, un caniveau latéral, aménagé dans le dallage et le béton de la chaussée, est situé de chaque côté de la passerelle pour l'écoulement des eaux pluviales. La culée, côté gare du Montenvers, est en granite. Tous les éléments de construction de la passerelle sont en acier à l'exception du garde-corps des escaliers, qui sont en fer. Les pièces servant d'appui aux poutres sur les culées sont en fonte. La paroi verticale des garde-corps est composée de treillis métallique avec des poutres en croix de Saint-André (juxtaposition des systèmes Pratt et Howe).

(\*La culée d'un pont est la partie située sur la rive destinée à supporter le poids du tablier)

## Éléments descriptifs

Matériau(x) du gros-oeuvre, mise en oeuvre et revêtement : granite, pierre de taille ; ciment ; acier ; fonte

## Typologies et état de conservation

Typologies :

État de conservation : menacé

## Décor

Techniques :

## Dimensions

Mesures : l : 72,6 m ; la : 3 m

Précision dimensions :

déclivité de l'ouvrage : 0,004 m/ longueur totale des poutres : 72,60 m/ hauteur des poutres entre les semelles : 2 m/  
distance d'axe en axe des semelles : 36 m/distance des poutres principales : 3,3 m/ distance des entretoises : 1,80 m/  
passage libre entre les poutres : 3 m/ distance au-dessus de la chaussée au-dessous du tablier : 0,42 m/ hauteur au-dessus  
du rail au-dessous du tablier : 4,5 m

## Statut, intérêt et protection

Intérêt de l'œuvre : à signaler

Protections :

Statut de la propriété : propriété du département (Il s'agit d'une propriété du Département de la Haute-Savoie rattachée à la gare basse du Montenvers.)

## Références documentaires

### Documents d'archive

- **AD Haute-Savoie. 4 S 132. 1896 - 1916. Construction, enquête sur l'emplacement de la gare**  
AD Haute-Savoie. 4 S 132. **Construction (enquête sur l'emplacement de la gare, vente de terrains, plan parcellaire, expropriations, travaux divers).** 1896 - 1916  
AD Haute-Savoie : 4 S 132

### Documents figurés

- **AD Haute-Savoie : 4 S 11. 1905. Déviation de 3 m de la largeur du Chemin de fer du Foully à droite de la gare de Chamonix**  
AD Haute-Savoie : 4 S 11. **Chemin de fer d'intérêt local de Chamonix au Montenvers. Déviation de 3 m de la largeur du Chemin de fer du Foully à droite de la gare de Chamonix, plan et profils, 5 décembre 1905.** 1: 50, 1: 100 ; papier : encre, crayons. 1905  
AD Haute-Savoie : 4 S 11
- **AD Haute-Savoie : 4 S 11. 1907. Passerelle métallique d'accès à la gare pour la traversée des voies PLM, détail et épures**  
AD Haute-Savoie : 4 S 11. **Chemin de fer d'intérêt local de Chamonix au Montenvers. Projet d'exécution. Gare de Chamonix, passerelle métallique d'accès à la gare pour la traversée des voies PLM, détail et épures, 31 janvier 1907 ;** 1: 20 ; papier : crayon. 1907  
AD Haute-Savoie : 4 S 11
- **AD Haute-Savoie : 4 S 11. 1907. Passerelle métallique d'accès à la gare pour la traversée des voies PLM, plan et coupe**  
AD Haute-Savoie : 4 S 11. **Chemin de fer d'intérêt local de Chamonix au Montenvers. Projet d'exécution. Gare de Chamonix, passerelle métallique d'accès à la gare pour la traversée des voies PLM, élévation, plan et coupe, 31 janvier 1907 ;** 1: 100 ; papier : crayon. 1907  
AD Haute-Savoie : 4 S 11

- **AD Haute-Savoie : 3P3 /3274. 1923. Extrait de la Section G Feuille n°5 du cadastre de la commune de Chamonix**  
AD Haute-Savoie : 3P3 /3274. **Extrait de la Section G Feuille n°5 du cadastre de la commune de Chamonix, 30 juillet 1923.** Plan. Archives départementales de la Haute-Savoie. 1923  
AD Haute-Savoie : 3P3 /3274
- **AD Haute-Savoie : 3P3 /3276. 1923. Extrait de la Section G Feuille n°7 du cadastre de la commune de Chamonix**  
AD Haute-Savoie. 3P3 /3276. **Extrait de la Section G Feuille n°7 du cadastre de la commune de Chamonix, 30 juillet 1923.** Plan. Archives départementales de la Haute-Savoie. 1923  
AD Haute-Savoie : 3P3 /3276
- **AD Haute-Savoie : 36 Fi 526. 1907. Gare de Chamonix, emplacement de la future la passerelle**  
AD Haute-Savoie : 36 Fi 526. **Gare de Chamonix - Emplacement où la passerelle sera édifiée, 4 novembre 1907.** Tirage sur papier. 9x14 cm. 1907  
AD Haute-Savoie : 36 Fi 526
- **AD Haute-Savoie : 36 Fi 527. 1907. Gare de Chamonix, emplacement de la future la passerelle**  
AD Haute-Savoie : 36 Fi 527. **Gare de Chamonix - Emplacement où la passerelle sera édifiée, 2 décembre 1907.** Tirage sur papier. 9x14 cm. 1907  
AD Haute-Savoie : 36 Fi 527
- **AD Haute-Savoie : 36 Fi 528. 1907. Gare de Chamonix, installation de l'échafaudage**  
AD Haute-Savoie : 36 Fi 528. **Gare de Chamonix, installation de l'échafaudage nécessaire au montage de la passerelle et fouilles de la pile du milieu, décembre 1907.** Tirage sur papier. 9x14 cm. 1907  
AD Haute-Savoie : 36 Fi 528
- **AD Haute-Savoie : 36 Fi 529. 1907. Gare de Chamonix, installation de l'échafaudage**  
AD Haute-Savoie : 36 Fi 529. **Gare de Chamonix, installation de l'échafaudage nécessaire au montage de la passerelle et fouilles de la pile du milieu, décembre 1907.** Tirage sur papier. 9x14 cm. 1907  
AD Haute-Savoie : 36 Fi 529
- **AD Haute-Savoie : 36 Fi 530. 1907. Gare de Chamonix, échafaudage pour le montage de la passerelle**  
AD Haute-Savoie : 36 Fi 530. **Gare de Chamonix, échafaudage pour le montage de la passerelle et fouilles de la pile du milieu, décembre 1907.** Tirage sur papier. 9x14 cm. 1907  
AD Haute-Savoie : 36 Fi 530
- **AD Haute-Savoie : 36 Fi 531. 1907. Gare de Chamonix, Installation de l'échafaudage devant servir au montage**  
AD Haute-Savoie : 36 Fi 531. **Gare de Chamonix, Installation de l'échafaudage devant servir au montage de la passerelle, décembre 1907.** Tirage sur papier. 9x14 cm. 1907  
AD Haute-Savoie : 36 Fi 531
- **AD Haute-Savoie : 36 Fi 532. 1907. Gare de Chamonix, Installation de l'échafaudage devant servir au montage**  
AD Haute-Savoie : 36 Fi 532. **Gare de Chamonix, Installation de l'échafaudage devant servir au montage de la passerelle, décembre 1907.** Tirage sur papier. 9x14 cm. 1907  
AD Haute-Savoie : 36 Fi 532
- **AD Haute-Savoie : 36 Fi 533. 1907. Gare de Chamonix, Installation de l'échafaudage nécessaire**  
AD Haute-Savoie : 36 Fi 533. **Gare de Chamonix, Installation de l'échafaudage nécessaire au montage de la passerelle, décembre 1907.** Tirage sur papier. 9x14 cm. 1907  
AD Haute-Savoie : 36 Fi 533

- **AD Haute-Savoie : 36 Fi 534. 1907. Gare de Chamonix, Installation de l'échafaudage**  
AD Haute-Savoie : 36 Fi 534. **Gare de Chamonix, Installation de l'échafaudage devant servir au montage de la passerelle, décembre 1907.** Tirage sur papier. 9x14 cm. 1907  
AD Haute-Savoie : 36 Fi 534
- **AD Haute-Savoie : 36 Fi 535. 1907. Gare de Chamonix, Installation de l'échafaudage**  
AD Haute-Savoie : 36 Fi 535. **Gare de Chamonix, Installation de l'échafaudage devant servir au montage de la passerelle, décembre 1907.** Tirage sur papier. 9x14 cm. 1907  
AD Haute-Savoie : 36 Fi 535
- **AD Haute-Savoie : 36 Fi 536. 1907. Gare de Chamonix, montage de la passerelle**  
AD Haute-Savoie : 36 Fi 536. **Gare de Chamonix, montage de la passerelle, décembre 1907.** Tirage sur papier. 9x14 cm. 1907  
AD Haute-Savoie : 36 Fi 536
- **AD Haute-Savoie : 36 Fi 537. 1907. Gare de Chamonix, montage de la passerelle**  
AD Haute-Savoie : 36 Fi 537. **Gare de Chamonix, montage de la passerelle, décembre 1907.** Tirage sur papier. 9x14 cm. 1907  
AD Haute-Savoie : 36 Fi 537
- **AD Haute-Savoie : 36 Fi 538. 1907. Gare de Chamonix, montage de la passerelle**  
AD Haute-Savoie : 36 Fi 538. **Gare de Chamonix, montage de la passerelle, décembre 1907.** Tirage sur papier. 9x14 cm. 1907  
AD Haute-Savoie : 36 Fi 538
- **AD Haute-Savoie : 36 Fi 539. 1908. Gare de Chamonix, montage de la passerelle**  
AD Haute-Savoie : 36 Fi 539. **Gare de Chamonix, montage de la passerelle, janvier 1908.** Tirage sur papier. 9x14 cm. 1908  
AD Haute-Savoie : 36 Fi 539
- **AD Haute-Savoie : 36 Fi 540. 1908. Gare de Chamonix, montage de la passerelle**  
AD Haute-Savoie : 36 Fi 540. **Gare de Chamonix, montage de la passerelle, janvier 1908.** Tirage sur papier. 9x14 cm. 1908  
AD Haute-Savoie : 36 Fi 540
- **AD Haute-Savoie : 36 Fi 541. 1908. Gare de Chamonix, escalier de la passerelle**  
AD Haute-Savoie : 36 Fi 541. **Gare de Chamonix, escalier de la passerelle, 4 février 1908.** Tirage sur papier. 9x14 cm. 1908  
AD Haute-Savoie : 36 Fi 541
- **AD Haute-Savoie : 36 Fi 542. 1908. Gare de Chamonix, passerelle montée**  
AD Haute-Savoie : 36 Fi 542. **Gare de Chamonix, passerelle montée, 4 février 1908.** Tirage sur papier. 9x14 cm. 1908  
AD Haute-Savoie : 36 Fi 542
- **AD Haute-Savoie : 36 Fi 543. 1908. Gare de Chamonix, essais de résistance de la passerelle**  
AD Haute-Savoie : 36 Fi 543. **Gare de Chamonix, approvisionnement de sacs de sable nécessaires aux essais de résistance de la passerelle, 15 juillet 1908.** Tirage sur papier. 9x14 cm. 1908  
AD Haute-Savoie : 36 Fi 543
- **AD Haute-Savoie : 36 Fi 544. 1908. Gare de Chamonix, la passerelle est chargée de 1 724 sacs de sable**

AD Haute-Savoie : 36 Fi 544. **Gare de Chamonix, la passerelle est chargée de 1 724 sacs de sable et les essais seront effectués le 23 juillet par MM Guilles, Nivert et un ingénieur du PLM, 15 juillet 1908.** Tirage sur papier. 9x14 cm. 1908  
AD Haute-Savoie : 36 Fi 544

- **AD Haute-Savoie : 36 Fi 550. 1909. Voyageurs traversant la passerelle pour se rendre en gare du "Montenvert"**

AD Haute-Savoie : 36 Fi 550. **Voyageurs traversant la passerelle pour se rendre en gare du "Montenvert" (Mer de Glace), 12 août 1909.** Tirage sur papier. 9x14 cm. 1909  
AD Haute-Savoie : 36 Fi 550

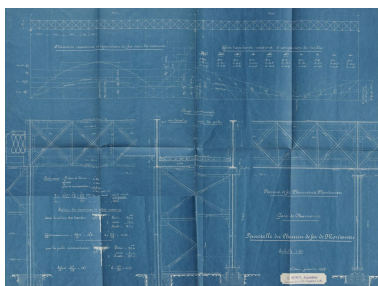
## Bibliographie

- **GIDE Jean-Pierre. Les trains du Mont-Blanc, Vol.1. Le chemin de fer de St-Gervais-Le Fayet à Chamonix**  
GIDE Jean-Pierre, BANAUDO José. **Les trains du Mont-Blanc, Vol.1. Le chemin de fer de St-Gervais-Le Fayet à Chamonix et à la frontière Suisse.** Breil-sur-Roya : les Éditions du Cabri, 1998, 195 p.  
p. 18-19
- **ROY Pierre-Louis. Le Mont-Blanc Express**  
ROY Pierre-Louis. **Le Mont-Blanc Express - Le Fayet-Chamonix-Vallorcine 1908-2008 L'invention du tourisme alpin.** Paris : Glénat, 2008. 158 p.
- **AD Haute-Savoie. 4 S 11. 1892-1908. Ligne de Chamonix au Montenvers**  
AD Haute-Savoie. 4 S 11. **Ligne de Chamonix au Montenvers.** 1892-1908  
AD Haute-Savoie : 4 S 11

## Illustrations



Déviations de 3 m de la largeur du Chemin de fer du Foully à droite de la gare de Chamonix. 1905 (AD Haute-Savoie : 4 S 11)  
Phot. Samir Mahfoudi  
IVR84\_20257401608NUCA



Passerelle métallique d'accès à la gare pour la traversée des voies PLM, détail et épures. 1907 (AD Haute-Savoie : 4 S 11.)  
Phot. Samir Mahfoudi  
IVR84\_20257401610NUCA



Passerelle métallique d'accès à la gare pour la traversée des voies PLM, plan et coupe. 1907 (AD Haute-Savoie : 4 S 11)  
Phot. Samir Mahfoudi  
IVR84\_20257401609NUCA



Gare de Chamonix, emplacement de la future passerelle. 1907 (AD Haute-Savoie : 36 Fi 527) IVR84\_20257401098NUCA



Gare de Chamonix, installation de l'échafaudage. 1907 (AD Haute-Savoie : 36 Fi 528) IVR84\_20257401099NUCA



Gare de Chamonix, installation de l'échafaudage. 1907 (AD Haute-Savoie : 36 Fi 529) IVR84\_20257401100NUCA



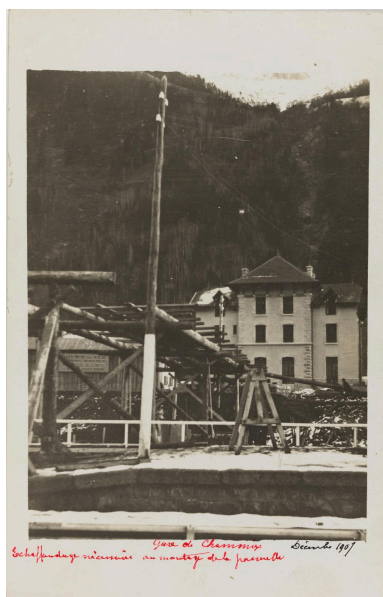
Gare de Chamonix, échafaudage pour le montage de la passerelle. 1907 (AD Haute-Savoie : 36 Fi 530) IVR84\_20257401644NUCA



Gare de Chamonix, Installation de l'échafaudage devant servir au montage. 1907 (AD Haute-Savoie : 36 Fi 531) IVR84\_20257401645NUCA



Gare de Chamonix, Installation de l'échafaudage devant servir au montage. 1907 (AD Haute-Savoie : 36 Fi 532) IVR84\_20257401646NUCA



*Gare de Chamonix  
Scaffolding nécessaire au montage de la passerelle  
Démonté 1907*

Gare de Chamonix, Installation de l'échafaudage nécessaire. 1907 (AD Haute-Savoie : 36 Fi 533) IVR84\_20257401647NUCA



*Gare de Chamonix - Installation de l'échafaudage devant le montage de la passerelle  
Démonté 1907*

Gare de Chamonix, Installation de l'échafaudage. 1907 (AD Haute-Savoie : 36 Fi 534) IVR84\_20257401648NUCA



*Gare de Chamonix  
Installation de l'échafaudage devant le montage de la passerelle  
Démonté 1907*

Gare de Chamonix, Installation de l'échafaudage. 1907 (AD Haute-Savoie : 36 Fi 535) IVR84\_20257401649NUCA



*Gare de Chamonix - Montage de la passerelle  
Démonté 1907*

Gare de Chamonix, montage de la passerelle. 1907 (AD Haute-Savoie : 36 Fi 536) IVR84\_20257401650NUCA



*Gare de Chamonix  
Montage de la passerelle  
Démonté 1907*

Gare de Chamonix, montage de la passerelle. 1907 (AD Haute-Savoie : 36 Fi 537) IVR84\_20257401601NUCA



*Gare de Chamonix - Montage de la passerelle  
Démonté 1907*

Gare de Chamonix, montage de la passerelle. 1907 (AD Haute-Savoie : 36 Fi 538) IVR84\_20257401602NUCA



Gare de Chamonix, montage de la passerelle. 1908 (AD Haute-Savoie : 36 Fi 539)  
IVR84\_20257401603NUCA



Gare de Chamonix, montage de la passerelle. 1908 (AD Haute-Savoie : 36 Fi 540)  
IVR84\_20257401604NUCA



Gare de Chamonix, escalier de la passerelle. 1908 (AD Haute-Savoie : 36 Fi 541)  
IVR84\_20257401605NUCA



Gare de Chamonix, passerelle montée. 1908 (AD Haute-Savoie : 36 Fi 542)  
IVR84\_20257401606NUCA



Gare de Chamonix, essais de résistance de la passerelle. 1908 (AD Haute-Savoie : 36 Fi 543)  
IVR84\_20257401607NUCA



Vue des croix de Saint-André supportant l'escalier  
Phot. Samir Mahfoudi  
IVR84\_20257401552NUCA



Passerelle métallique du côté de la gare ferroviaire de Chamonix  
Phot. Samir Mahfoudi  
IVR84\_20257401553NUCA



Vue d'ensemble de la passerelle  
Phot. Samir Mahfoudi  
IVR84\_20257401554NUCA



Vue de la passerelle : culée métallique faisant le lien avec l'escalier  
Phot. Samir Mahfoudi  
IVR84\_20257401555NUCA



Vue de l'escalier partant  
de la cour des voyageurs  
Phot. Samir Mahfoudi  
IVR84\_20257401556NUCA



Escalier métallique  
Phot. Samir Mahfoudi  
IVR84\_20257401557NUCA



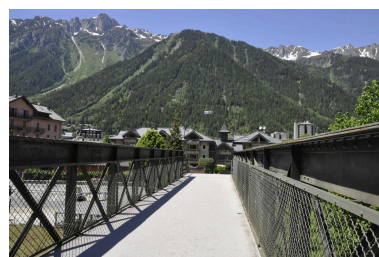
Détail poutre  
Phot. Samir Mahfoudi  
IVR84\_20257401558NUCA



Vue de la gare basse du Montenvers  
Phot. Samir Mahfoudi  
IVR84\_20257401559NUCA



Portique donnant sur l'esplanade  
de la gare basse du Montenvers  
Phot. Samir Mahfoudi  
IVR84\_20257401560NUCA



Tablier et garde-corps  
grillagé de la passerelle  
Phot. Samir Mahfoudi  
IVR84\_20257401561NUCA

## Dossiers liés

**Oeuvre(s) contenue(s) :**

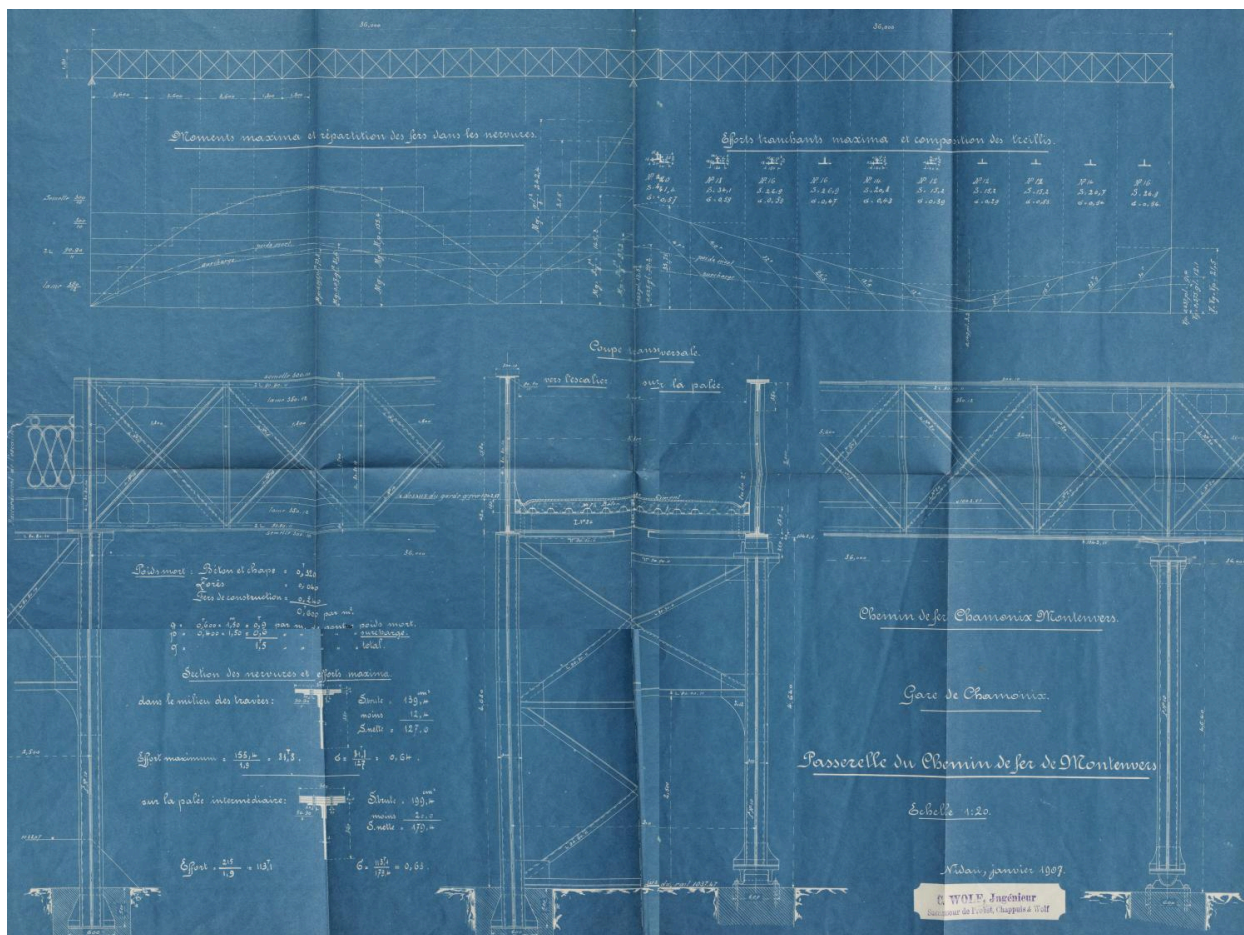
**Oeuvre(s) en rapport :**

Présentation de l'étude des points de franchissements de la Haute-Savoie (IA74001266) , Haute-Savoie

Auteur(s) du dossier : Samir Mahfoudi

Copyright(s) : © Région Auvergne-Rhône-Alpes, Inventaire général du patrimoine culturel ; © Département de la Haute-Savoie





Passerelle métallique d'accès à la gare pour la traversée des voies PLM, détail et épures. 1907 (AD Haute-Savoie : 4 S 11.)

Référence du document reproduit :

- **AD Haute-Savoie : 4 S 11. 1907. Passerelle métallique d'accès à la gare pour la traversée des voies PLM, détail et épures**  
 AD Haute-Savoie : 4 S 11. **Chemin de fer d'intérêt local de Chamonix au Monteners. Projet d'exécution. Gare de Chamonix, passerelle métallique d'accès à la gare pour la traversée des voies PLM, détail et épures, 31 janvier 1907 ; 1: 20 ; papier : crayon. 1907**  
 AD Haute-Savoie : 4 S 11

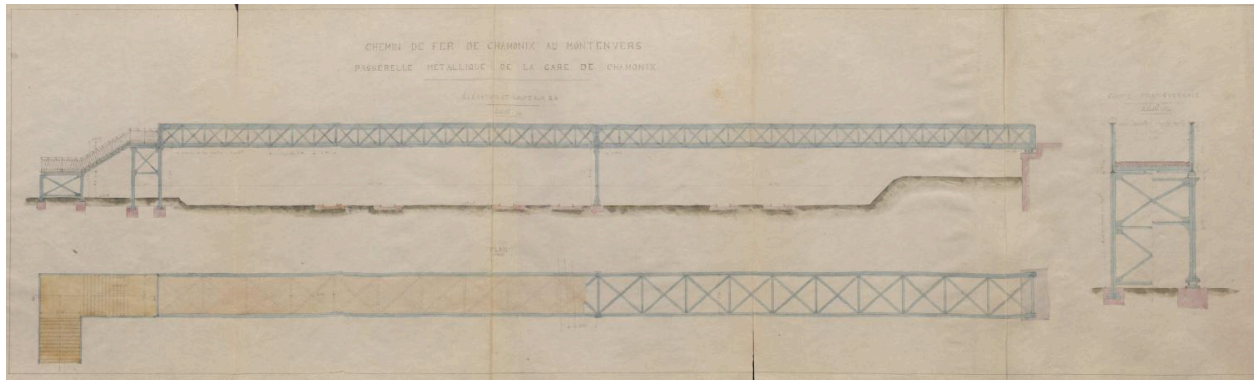
IVR84\_20257401610NUCA

Auteur de l'illustration : Samir Mahfoudi

Date de prise de vue : 2025

© Département de la Haute-Savoie

reproduction soumise à autorisation du titulaire des droits d'exploitation



Passerelle métallique d'accès à la gare pour la traversée des voies PLM, plan et coupe. 1907 (AD Haute-Savoie : 4 S 11)

Référence du document reproduit :

- **AD Haute-Savoie : 4 S 11. 1907. Passerelle métallique d'accès à la gare pour la traversée des voies PLM, plan et coupe**  
AD Haute-Savoie : 4 S 11. **Chemin de fer d'intérêt local de Chamonix au Montenvers. Projet d'exécution. Gare de Chamonix, passerelle métallique d'accès à la gare pour la traversée des voies PLM, élévation, plan et coupe, 31 janvier 1907 ; 1: 100 ; papier : crayon. 1907**  
AD Haute-Savoie : 4 S 11

IVR84\_20257401609NUCA

Auteur de l'illustration : Samir Mahfoudi

Date de prise de vue : 2025

© Département de la Haute-Savoie

reproduction soumise à autorisation du titulaire des droits d'exploitation



Gare de Chamonix, emplacement de la future la passerelle. 1907 (AD Haute-Savoie : 36 Fi 527)

Référence du document reproduit :

- **AD Haute-Savoie : 36 Fi 527. 1907. Gare de Chamonix, emplacement de la future la passerelle**  
AD Haute-Savoie : 36 Fi 527. **Gare de Chamonix - Emplacement où la passerelle sera édifiée, 2 décembre 1907.** Tirage sur papier. 9x14 cm. 1907  
AD Haute-Savoie : 36 Fi 527

IVR84\_20257401098NUCA

Date de prise de vue : 2025

© Département de la Haute-Savoie ; © Archives départementales de la Haute-Savoie  
reproduction soumise à autorisation du titulaire des droits d'exploitation



Gare de Chamonix, installation de l'échafaudage. 1907 (AD Haute-Savoie : 36 Fi 528)

Référence du document reproduit :

- **AD Haute-Savoie : 36 Fi 528. 1907. Gare de Chamonix, installation de l'échafaudage**  
AD Haute-Savoie : 36 Fi 528. **Gare de Chamonix, installation de l'échafaudage nécessaire au montage de la passerelle et fouilles de la pile du milieu, décembre 1907.** Tirage sur papier. 9x14 cm. 1907  
AD Haute-Savoie : 36 Fi 528

IVR84\_20257401099NUCA

Date de prise de vue : 2025

© Département de la Haute-Savoie ; © Archives départementales de la Haute-Savoie  
reproduction soumise à autorisation du titulaire des droits d'exploitation



Gare de Chamonix, installation de l'échafaudage. 1907 (AD Haute-Savoie : 36 Fi 529)

Référence du document reproduit :

- **AD Haute-Savoie : 36 Fi 529. 1907. Gare de Chamonix, installation de l'échafaudage**  
AD Haute-Savoie : 36 Fi 529. **Gare de Chamonix, installation de l'échafaudage nécessaire au montage de la passerelle et fouilles de la pile du milieu, décembre 1907.** Tirage sur papier. 9x14 cm. 1907  
AD Haute-Savoie : 36 Fi 529

IVR84\_20257401100NUCA

Date de prise de vue : 2025

© Département de la Haute-Savoie ; © Archives départementales de la Haute-Savoie  
reproduction soumise à autorisation du titulaire des droits d'exploitation



Gare de Chamonix, échafaudage pour le montage de la passerelle. 1907 (AD Haute-Savoie : 36 Fi 530)

Référence du document reproduit :

- **AD Haute-Savoie : 36 Fi 530. 1907. Gare de Chamonix, échafaudage pour le montage de la passerelle**  
AD Haute-Savoie : 36 Fi 530. **Gare de Chamonix, échafaudage pour le montage de la passerelle et fouilles de la pile du milieu, décembre 1907.** Tirage sur papier. 9x14 cm. 1907  
AD Haute-Savoie : 36 Fi 530

IVR84\_20257401644NUCA

Date de prise de vue : 2025

© Département de la Haute-Savoie ; © Archives départementales de la Haute-Savoie  
reproduction soumise à autorisation du titulaire des droits d'exploitation



Gare de Chamonix, Installation de l'échafaudage devant servir au montage. 1907 (AD Haute-Savoie : 36 Fi 531)

Référence du document reproduit :

- **AD Haute-Savoie : 36 Fi 531. 1907. Gare de Chamonix, Installation de l'échafaudage devant servir au montage**  
AD Haute-Savoie : 36 Fi 531. **Gare de Chamonix, Installation de l'échafaudage devant servir au montage de la passerelle, décembre 1907.** Tirage sur papier. 9x14 cm. 1907  
AD Haute-Savoie : 36 Fi 531

IVR84\_20257401645NUCA

Date de prise de vue : 2025

© Département de la Haute-Savoie ; © Archives départementales de la Haute-Savoie  
reproduction soumise à autorisation du titulaire des droits d'exploitation



Gare de Chamonix, Installation de l'échafaudage devant servir au montage. 1907 (AD Haute-Savoie : 36 Fi 532)

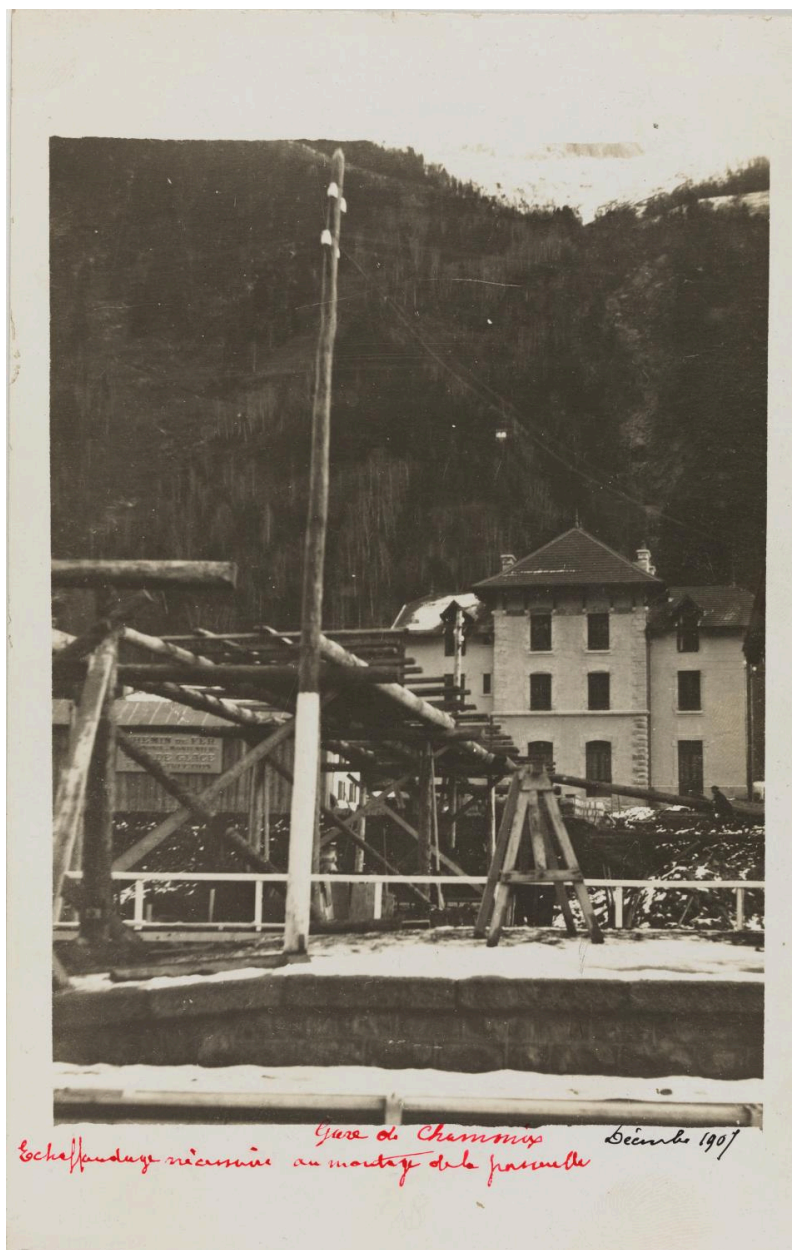
Référence du document reproduit :

- **AD Haute-Savoie : 36 Fi 532. 1907. Gare de Chamonix, Installation de l'échafaudage devant servir au montage**  
AD Haute-Savoie : 36 Fi 532. **Gare de Chamonix, Installation de l'échafaudage devant servir au montage de la passerelle, décembre 1907.** Tirage sur papier. 9x14 cm. 1907  
AD Haute-Savoie : 36 Fi 532

IVR84\_20257401646NUCA

Date de prise de vue : 2025

© Département de la Haute-Savoie ; © Archives départementales de la Haute-Savoie  
reproduction soumise à autorisation du titulaire des droits d'exploitation



Gare de Chamonix, Installation de l'échafaudage nécessaire. 1907 (AD Haute-Savoie : 36 Fi 533)

Référence du document reproduit :

- **AD Haute-Savoie : 36 Fi 533. 1907. Gare de Chamonix, Installation de l'échafaudage nécessaire**  
AD Haute-Savoie : 36 Fi 533. **Gare de Chamonix, Installation de l'échafaudage nécessaire au montage de la passerelle, décembre 1907.** Tirage sur papier. 9x14 cm. 1907  
AD Haute-Savoie : 36 Fi 533

IVR84\_20257401647NUCA

Date de prise de vue : 2025

© Département de la Haute-Savoie ; © Archives départementales de la Haute-Savoie  
reproduction soumise à autorisation du titulaire des droits d'exploitation



Gare de Chamonix, Installation de l'échafaudage. 1907 (AD Haute-Savoie : 36 Fi 534)

Référence du document reproduit :

- **AD Haute-Savoie : 36 Fi 534. 1907. Gare de Chamonix, Installation de l'échafaudage**  
AD Haute-Savoie : 36 Fi 534. **Gare de Chamonix, Installation de l'échafaudage devant servir au montage de la passerelle, décembre 1907.** Tirage sur papier. 9x14 cm. 1907  
AD Haute-Savoie : 36 Fi 534

IVR84\_20257401648NUCA

Date de prise de vue : 2025

© Département de la Haute-Savoie ; © Archives départementales de la Haute-Savoie  
reproduction soumise à autorisation du titulaire des droits d'exploitation



Gare de Chamonix, Installation de l'échafaudage. 1907 (AD Haute-Savoie : 36 Fi 535)

Référence du document reproduit :

- **AD Haute-Savoie : 36 Fi 535. 1907. Gare de Chamonix, Installation de l'échafaudage**  
AD Haute-Savoie : 36 Fi 535. **Gare de Chamonix, Installation de l'échafaudage devant servir au montage de la passerelle, décembre 1907.** Tirage sur papier. 9x14 cm. 1907  
AD Haute-Savoie : 36 Fi 535

IVR84\_20257401649NUCA

Date de prise de vue : 2025

© Département de la Haute-Savoie ; © Archives départementales de la Haute-Savoie  
reproduction soumise à autorisation du titulaire des droits d'exploitation



Gare de Chamonix, montage de la passerelle. 1907 (AD Haute-Savoie : 36 Fi 536)

Référence du document reproduit :

- **AD Haute-Savoie : 36 Fi 536. 1907. Gare de Chamonix, montage de la passerelle**  
AD Haute-Savoie : 36 Fi 536. **Gare de Chamonix, montage de la passerelle, décembre 1907.** Tirage sur papier. 9x14 cm. 1907  
AD Haute-Savoie : 36 Fi 536

IVR84\_20257401650NUCA

Date de prise de vue : 2025

© Département de la Haute-Savoie ; © Archives départementales de la Haute-Savoie  
reproduction soumise à autorisation du titulaire des droits d'exploitation



Gare de Chamonix, montage de la passerelle. 1907 (AD Haute-Savoie : 36 Fi 537)

Référence du document reproduit :

- **AD Haute-Savoie : 36 Fi 537. 1907. Gare de Chamonix, montage de la passerelle**  
AD Haute-Savoie : 36 Fi 537. **Gare de Chamonix, montage de la passerelle, décembre 1907.** Tirage sur papier. 9x14 cm. 1907  
AD Haute-Savoie : 36 Fi 537

IVR84\_20257401601NUCA

Date de prise de vue : 2025

© Département de la Haute-Savoie

reproduction soumise à autorisation du titulaire des droits d'exploitation



Gare de Chamonix, montage de la passerelle. 1907 (AD Haute-Savoie : 36 Fi 538)

Référence du document reproduit :

- **AD Haute-Savoie : 36 Fi 538. 1907. Gare de Chamonix, montage de la passerelle**  
AD Haute-Savoie : 36 Fi 538. **Gare de Chamonix, montage de la passerelle, décembre 1907.** Tirage sur papier. 9x14 cm. 1907  
AD Haute-Savoie : 36 Fi 538

IVR84\_20257401602NUCA

Date de prise de vue : 2025

© Département de la Haute-Savoie

reproduction soumise à autorisation du titulaire des droits d'exploitation



Gare de Chamonix, montage de la passerelle. 1908 (AD Haute-Savoie : 36 Fi 539)

Référence du document reproduit :

- **AD Haute-Savoie : 36 Fi 539. 1908. Gare de Chamonix, montage de la passerelle**  
AD Haute-Savoie : 36 Fi 539. **Gare de Chamonix, montage de la passerelle, janvier 1908.** Tirage sur papier.  
9x14 cm. 1908  
AD Haute-Savoie : 36 Fi 539

IVR84\_20257401603NUCA

Date de prise de vue : 2025

© Département de la Haute-Savoie

reproduction soumise à autorisation du titulaire des droits d'exploitation



Gare de Chamonix, montage de la passerelle. 1908 (AD Haute-Savoie : 36 Fi 540)

Référence du document reproduit :

- **AD Haute-Savoie : 36 Fi 540. 1908. Gare de Chamonix, montage de la passerelle**  
AD Haute-Savoie : 36 Fi 540. **Gare de Chamonix, montage de la passerelle, janvier 1908.** Tirage sur papier.  
9x14 cm. 1908  
AD Haute-Savoie : 36 Fi 540

IVR84\_20257401604NUCA

Date de prise de vue : 2025

© Département de la Haute-Savoie

reproduction soumise à autorisation du titulaire des droits d'exploitation



Gare de Chamonix, escalier de la passerelle. 1908 (AD Haute-Savoie : 36 Fi 541)

Référence du document reproduit :

- **AD Haute-Savoie : 36 Fi 541. 1908. Gare de Chamonix, escalier de la passerelle**  
AD Haute-Savoie : 36 Fi 541. **Gare de Chamonix, escalier de la passerelle, 4 février 1908.** Tirage sur papier.  
9x14 cm. 1908  
AD Haute-Savoie : 36 Fi 541

IVR84\_20257401605NUCA

Date de prise de vue : 2025

© Département de la Haute-Savoie

reproduction soumise à autorisation du titulaire des droits d'exploitation



Gare de Chamonix, passerelle montée. 1908 (AD Haute-Savoie : 36 Fi 542)

Référence du document reproduit :

- **AD Haute-Savoie : 36 Fi 542. 1908. Gare de Chamonix, passerelle montée**  
AD Haute-Savoie : 36 Fi 542. **Gare de Chamonix, passerelle montée, 4 février 1908.** Tirage sur papier. 9x14 cm. 1908  
AD Haute-Savoie : 36 Fi 542

IVR84\_20257401606NUCA

Date de prise de vue : 2025

© Département de la Haute-Savoie

reproduction soumise à autorisation du titulaire des droits d'exploitation



Gare de Chamonix, essais de résistance de la passerelle. 1908 (AD Haute-Savoie : 36 Fi 543)

Référence du document reproduit :

- **AD Haute-Savoie : 36 Fi 543. 1908. Gare de Chamonix, essais de résistance de la passerelle**  
AD Haute-Savoie : 36 Fi 543. **Gare de Chamonix, approvisionnement de sacs de sable nécessaires aux essais de résistance de la passerelle, 15 juillet 1908.** Tirage sur papier. 9x14 cm. 1908  
AD Haute-Savoie : 36 Fi 543

IVR84\_20257401607NUCA

Date de prise de vue : 2025

© Département de la Haute-Savoie

reproduction soumise à autorisation du titulaire des droits d'exploitation



Vue des croix de Saint-André supportant l'escalier

IVR84\_20257401552NUCA

Auteur de l'illustration : Samir Mahfoudi

Date de prise de vue : 2022

© Département de la Haute-Savoie

reproduction soumise à autorisation du titulaire des droits d'exploitation



Passerelle métallique du côté de la gare ferroviaire de Chamonix

IVR84\_20257401553NUCA

Auteur de l'illustration : Samir Mahfoudi

Date de prise de vue : 2022

© Département de la Haute-Savoie

reproduction soumise à autorisation du titulaire des droits d'exploitation



Vue d'ensemble de la passerelle

IVR84\_20257401554NUCA

Auteur de l'illustration : Samir Mahfoudi

Date de prise de vue : 2022

© Département de la Haute-Savoie

reproduction soumise à autorisation du titulaire des droits d'exploitation



Vue de la passerelle : culée métallique faisant le lien avec l'escalier

IVR84\_20257401555NUCA

Auteur de l'illustration : Samir Mahfoudi

Date de prise de vue : 2022

© Département de la Haute-Savoie

reproduction soumise à autorisation du titulaire des droits d'exploitation



Vue de l'escalier partant de la cour des voyageurs

IVR84\_20257401556NUCA

Auteur de l'illustration : Samir Mahfoudi

Date de prise de vue : 2022

© Département de la Haute-Savoie

reproduction soumise à autorisation du titulaire des droits d'exploitation



Escalier métallique

IVR84\_20257401557NUCA

Auteur de l'illustration : Samir Mahfoudi

Date de prise de vue : 2022

© Département de la Haute-Savoie

reproduction soumise à autorisation du titulaire des droits d'exploitation



Détail poutre

IVR84\_20257401558NUCA

Auteur de l'illustration : Samir Mahfoudi

Date de prise de vue : 2022

© Département de la Haute-Savoie

reproduction soumise à autorisation du titulaire des droits d'exploitation



Vue de la gare basse du Montenvers

IVR84\_20257401559NUCA

Auteur de l'illustration : Samir Mahfoudi

Date de prise de vue : 2022

© Département de la Haute-Savoie

reproduction soumise à autorisation du titulaire des droits d'exploitation



Portique donnant sur l'esplanade de la gare basse du Montenvers

IVR84\_20257401560NUCA

Auteur de l'illustration : Samir Mahfoudi

Date de prise de vue : 2022

© Département de la Haute-Savoie

reproduction soumise à autorisation du titulaire des droits d'exploitation



Tablier et garde-corps grillagé de la passerelle

IVR84\_20257401561NUCA

Auteur de l'illustration : Samir Mahfoudi

Date de prise de vue : 2025

© Département de la Haute-Savoie

reproduction soumise à autorisation du titulaire des droits d'exploitation