

Auvergne, Puy-de-Dôme
Clermont-Ferrand
48 bis rue Étienne-Dolet

Clermont-Ferrand, la maison V., 1961, Jean-Paul BERTRAND architecte

Références du dossier

Numéro de dossier : IA63003852
Date de l'enquête initiale : 2023
Date(s) de rédaction : 2024
Cadre de l'étude : opération ponctuelle Patrimoine XXe siècle
Degré d'étude : étudié

Désignation

Dénomination : maison

Compléments de localisation

Milieu d'implantation :
Références cadastrales : 2024, HM, 101

Historique

Permis de construire délivré le 14 janvier 1961, n° 4 566 (archives municipales de Clermont-Ferrand, 1990 W 349).
Période(s) principale(s) : 3e quart 20e siècle ()
Auteur(s) de l'oeuvre : Jean-Paul Bertrand (architecte, signature)

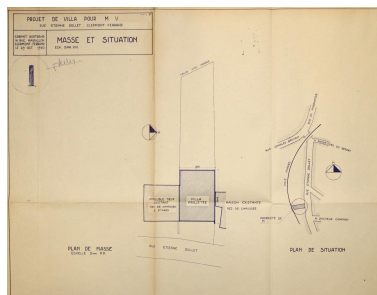
Statut, intérêt et protection

Intérêt de l'oeuvre : à signaler
Statut de la propriété : propriété d'une personne privée

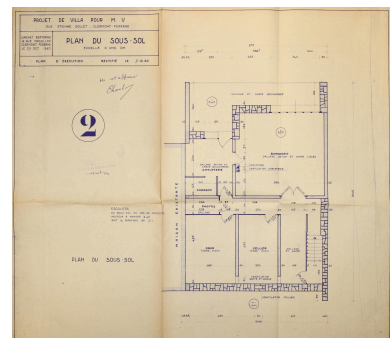
Illustrations



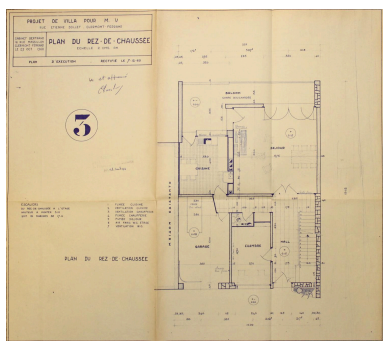
Clermont-Ferrand, la maison V., façade principale, Jean-Paul Bertrand architecte.
Phot. Christophe Laurent
IVR84_20246301874NUCA



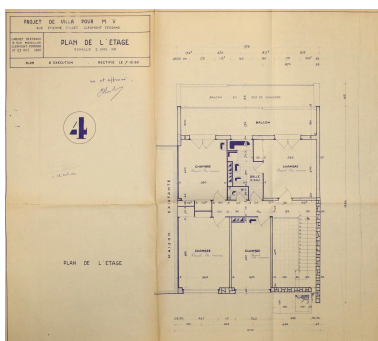
Clermont-Ferrand, la maison V., plans de situation et de masse, Cabinet Bertrand - Jean-Paul Bertrand architecte, octobre 1960 (archives municipales de Clermont-Ferrand).
Phot. Jean-Paul Bertrand,
Phot. Christophe Laurent
IVR84_20246301875NUCA



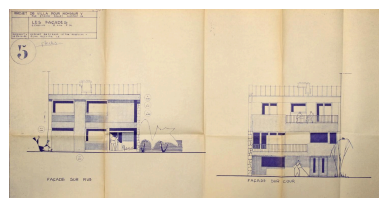
Clermont-Ferrand, la maison V., plan du sous-sol, Cabinet Bertrand - Jean-Paul Bertrand architecte, octobre 1960 (archives municipales de Clermont-Ferrand).
Phot. Jean-Paul Bertrand
IVR84_20246301876NUCA



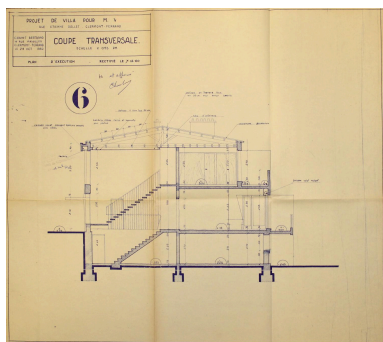
Clermont-Ferrand, la maison V.,
plan du rez-de-chaussée, Cabinet
Bertrand - Jean-Paul Bertrand
architecte, octobre 1960 (archives
municipales de Clermont-Ferrand).
Phot. Jean-Paul Bertrand
IVR84_20246301877NUCA



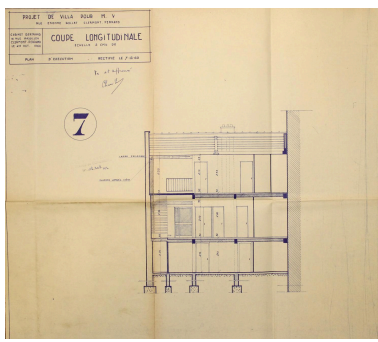
Clermont-Ferrand, la maison
V., plan de l'étage, Cabinet
Bertrand - Jean-Paul Bertrand
architecte, octobre 1960 (archives
municipales de Clermont-Ferrand).
Phot. Jean-Paul Bertrand,
Phot. Christophe Laurent
IVR84_20246301878NUCA



Clermont-Ferrand, la maison V.,
façades sur rue et sur cour, Cabinet
Bertrand - Jean-Paul Bertrand
architecte, octobre 1960 (archives
municipales de Clermont-Ferrand).
Phot. Jean-Paul Bertrand,
Phot. Christophe Laurent
IVR84_20246301879NUCA



Clermont-Ferrand, la maison
V., coupe transversale, Cabinet
Bertrand - Jean-Paul Bertrand
architecte, octobre 1960 (archives
municipales de Clermont-Ferrand).
Phot. Jean-Paul Bertrand,
Phot. Christophe Laurent
IVR84_20246301880NUCA



Clermont-Ferrand, la maison
V., coupe longitudinale, Cabinet
Bertrand - Jean-Paul Bertrand
architecte, octobre 1960 (archives
municipales de Clermont-Ferrand).
Phot. Jean-Paul Bertrand,
Phot. Christophe Laurent
IVR84_20246301881NUCA

Dossiers liés

Oeuvre(s) contenue(s) :

Oeuvre(s) en rapport :

ARCHI XXE siècle (Présentation de l'étude CAM) : maisons mono-familiales singulières des années 1945-1975 situées sur les 21 communes de Clermont Auvergne métropole. 2021-2024. (IA63002707) Auvergne, Puy-de-Dôme, Clermont-Ferrand

Auteur(s) du dossier : Christophe Laurent

Copyright(s) : © Région Auvergne-Rhône-Alpes, Inventaire général du patrimoine culturel ; © Clermont-Auvergne-Métropole



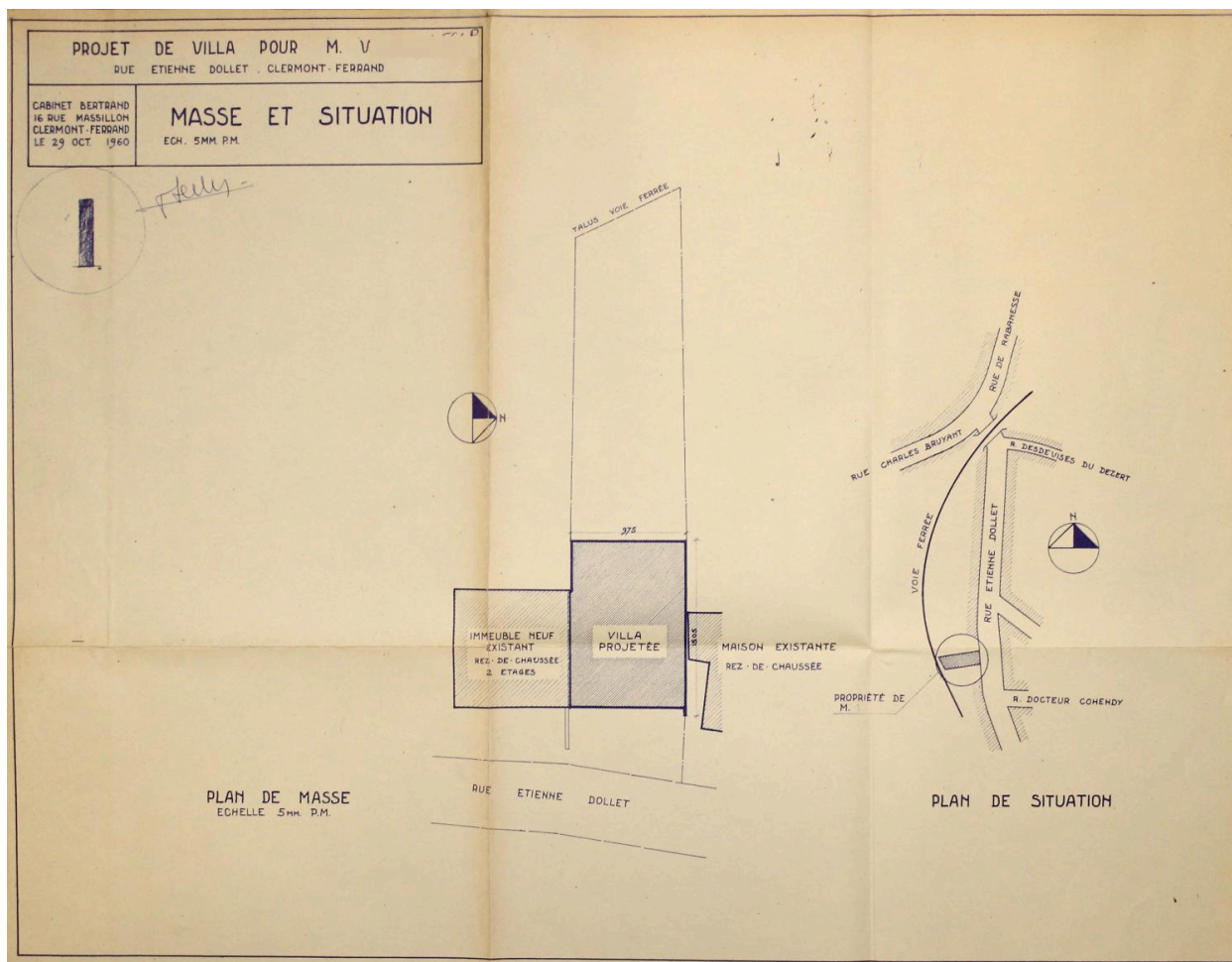
Clermont-Ferrand, la maison V., façade principale, Jean-Paul Bertrand architecte.

IVR84_20246301874NUCA

Auteur de l'illustration : Christophe Laurent

Date de prise de vue : 2023

© Région Auvergne-Rhône-Alpes, Inventaire général du patrimoine culturel ; © Clermont-Auvergne-Métropole
communication libre, reproduction soumise à autorisation



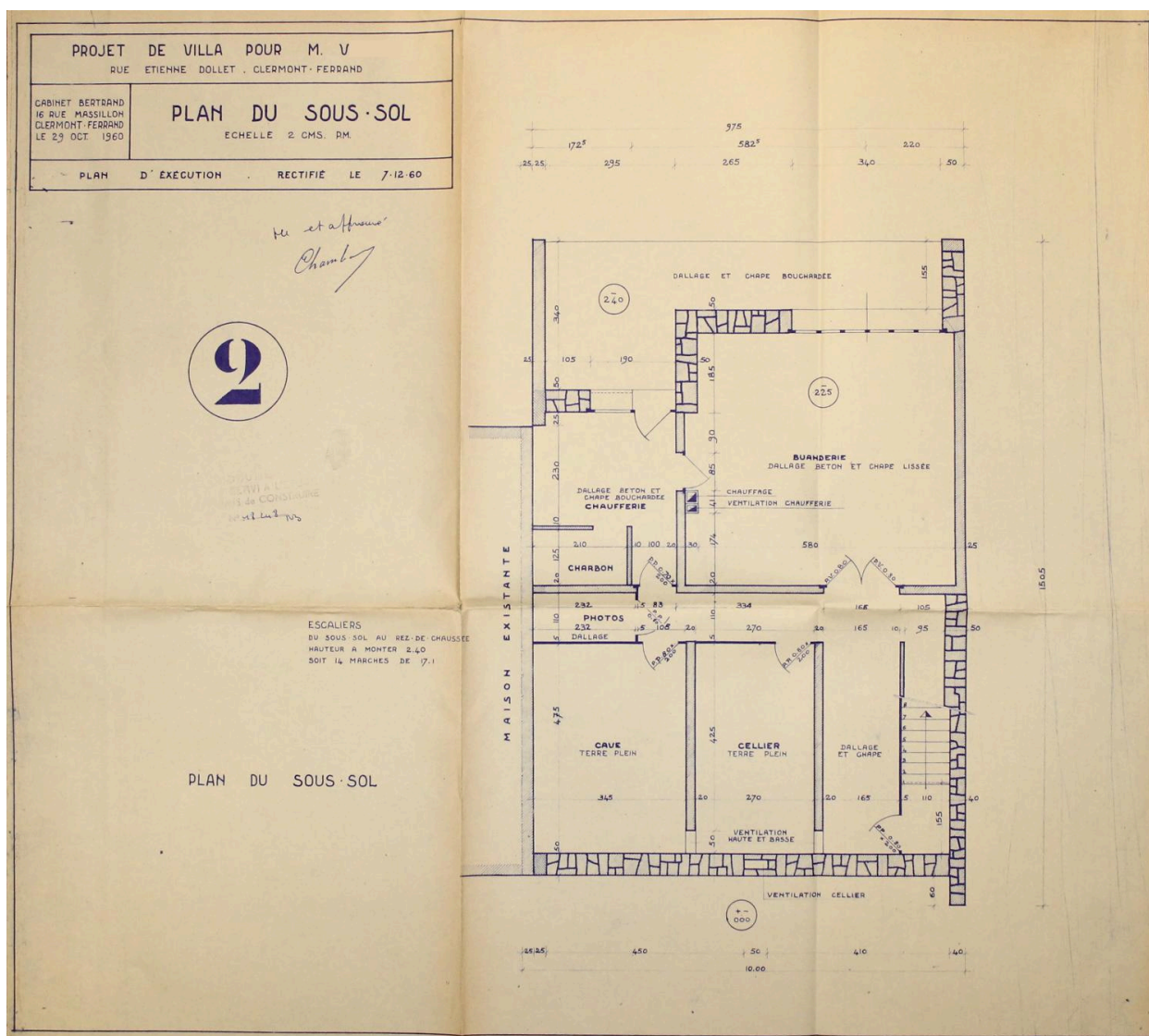
Clermont-Ferrand, la maison V., plans de situation et de masse, Cabinet Bertrand - Jean-Paul Bertrand architecte, octobre 1960 (archives municipales de Clermont-Ferrand).

IVR84_20246301875NUCA

Auteur de l'illustration : Jean-Paul Bertrand, Auteur de l'illustration : Christophe Laurent

Date de prise de vue : 2023

© Région Auvergne-Rhône-Alpes, Inventaire général du patrimoine culturel ; © Clermont-Auvergne-Métropole communication libre, reproduction soumise à autorisation



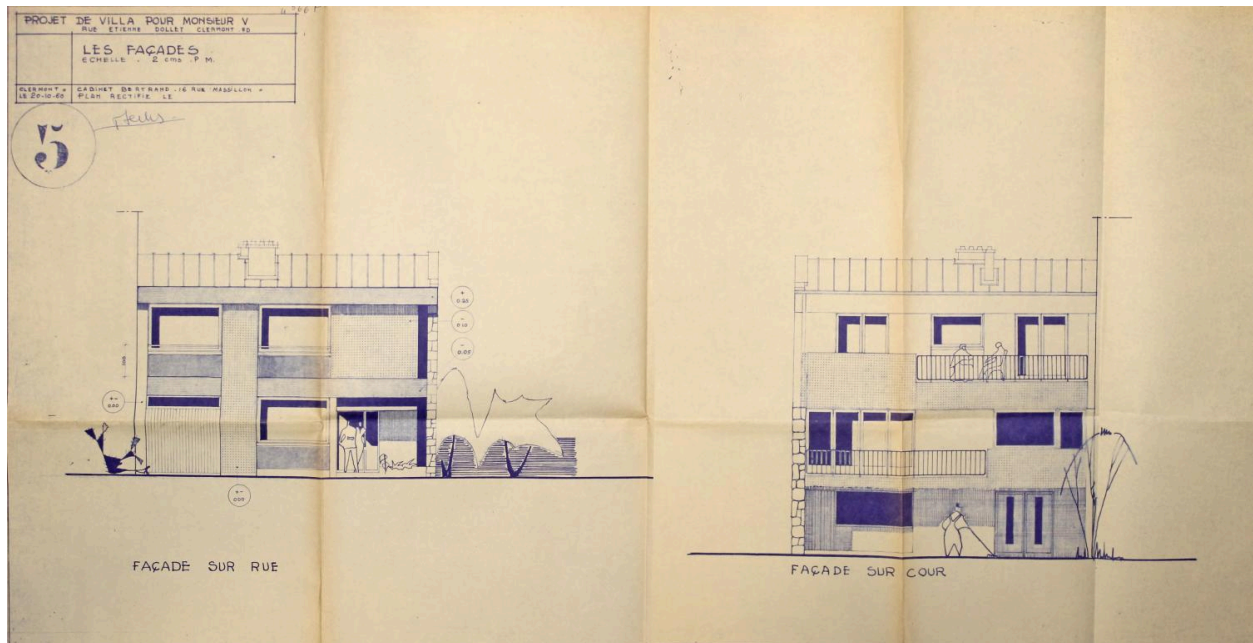
Clermont-Ferrand, la maison V., plan du sous-sol, Cabinet Bertrand - Jean-Paul Bertrand architecte, octobre 1960 (archives municipales de Clermont-Ferrand).

IVR84_20246301876NUCA

Auteur de l'illustration : Jean-Paul Bertrand

Date de prise de vue : 2023

© Région Auvergne-Rhône-Alpes, Inventaire général du patrimoine culturel ; © Clermont-Auvergne-Métropole communication libre, reproduction soumise à autorisation



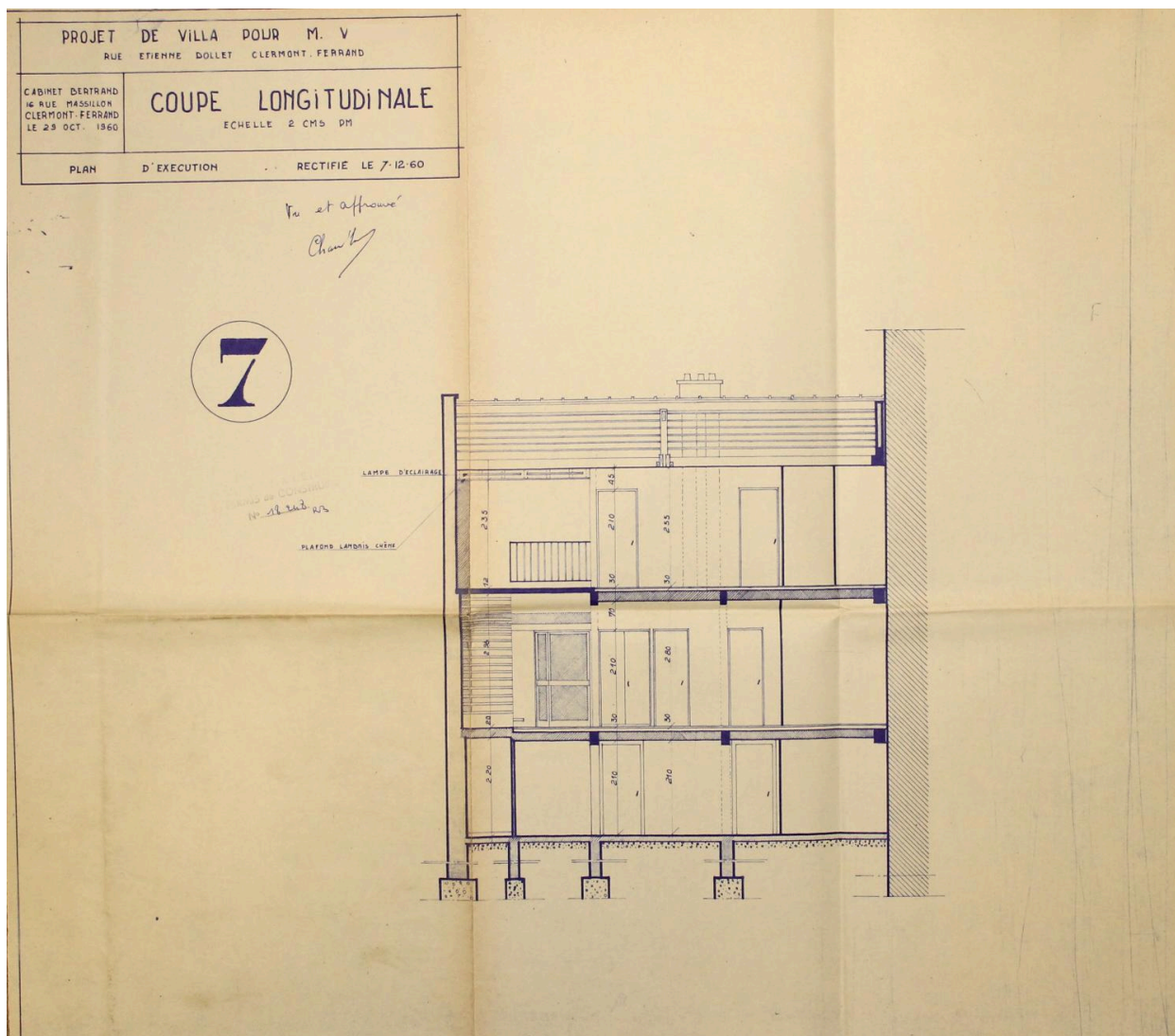
Clermont-Ferrand, la maison V., façades sur rue et sur cour, Cabinet Bertrand - Jean-Paul Bertrand architecte, octobre 1960 (archives municipales de Clermont-Ferrand).

IVR84_20246301879NUCA

Auteur de l'illustration : Jean-Paul Bertrand, Auteur de l'illustration : Christophe Laurent

Date de prise de vue : 2023

© Région Auvergne-Rhône-Alpes, Inventaire général du patrimoine culturel ; © Clermont-Auvergne-Métropole
communication libre, reproduction soumise à autorisation



Clermont-Ferrand, la maison V., coupe longitudinale, Cabinet Bertrand - Jean-Paul Bertrand architecte, octobre 1960 (archives municipales de Clermont-Ferrand).

IVR84_20246301881NUCA

Auteur de l'illustration : Jean-Paul Bertrand, Auteur de l'illustration : Christophe Laurent

Date de prise de vue : 2023

© Région Auvergne-Rhône-Alpes, Inventaire général du patrimoine culturel ; © Clermont-Auvergne-Métropole communication libre, reproduction soumise à autorisation