



Lyon 7e
la Guillotière
281 rue de Créqui

Immeuble

Références du dossier

Numéro de dossier : IA69005377
Date de l'enquête initiale : 2006
Date(s) de rédaction : 2006
Cadre de l'étude : inventaire topographique Inventaire de la Ville de Lyon
Degré d'étude : repéré

Désignation

Dénomination : immeuble

Compléments de localisation

Milieu d'implantation : en ville
Références cadastrales : 1999, AE, 23

Historique

Immeuble construit en 1931 par les architectes Massaux frères, pour Marius-Alexandre Taithe, entrepreneur : en juillet 1931, les architectes Massaux déposent une demande de dérogation au règlement d'hygiène des habitations de Lyon pour établir une saillie supplémentaire de 2m 30 sur le profil limite des combles, tracé à une hauteur verticale de 20m 50, autorisé pour les rues de 16m de large ; cette dérogation permettrait d'aménager 11 pièces d'habitation supplémentaires ; dérogation accordée. La porte entre le vestibule et la cage d'escalier a été installée en 2006. Le miroir du vestibule a été volé en 2007.

Période(s) principale(s) : 2e quart 20e siècle
Dates : 1931 (daté par source)
Auteur(s) de l'oeuvre : frères Massaux (architecte, attribution par source)
Personne(s) liée(s) à l'histoire de l'oeuvre : Marius-Alexandre Taithe (commanditaire)

Description

L'immeuble est desservi par une cage d'escalier accueillant un ascenseur en son centre ; à chaque repos, une porte vitrée ouvre sur une terrasse où se trouvait le vide-ordures.

Éléments descriptifs

Matériau(x) du gros-oeuvre, mise en oeuvre et revêtement : résidu industriel en gros oeuvre ; enduit
Matériau(x) de couverture : tuile plate mécanique
Étage(s) ou vaisseau(x) : sous-sol, 6 étages carrés
Élévations extérieures : élévation à travées
Type(s) de couverture : toit à longs pans ; pignon découvert
Escaliers : escalier dans-oeuvre : escalier tournant à retours avec jour, en maçonnerie
Autres organes de circulations : ascenseur

Typologies et état de conservation

Typologies : immeuble à un corps de bâtiment

Statut, intérêt et protection

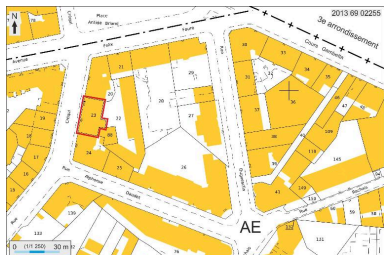
Statut de la propriété : propriété privée

Références documentaires

Documents d'archive

- **Pétition de MM. Massaux frères, architectes, pour une dérogation au règlement d'hygiène des**
Pétition de MM. Massaux frères, architectes, pour une dérogation au règlement d'hygiène des habitations pour un immeuble, 281 rue de Créqui. *Bulletin municipal officiel*, n° 1827, 5 juillet 1931, p. 10

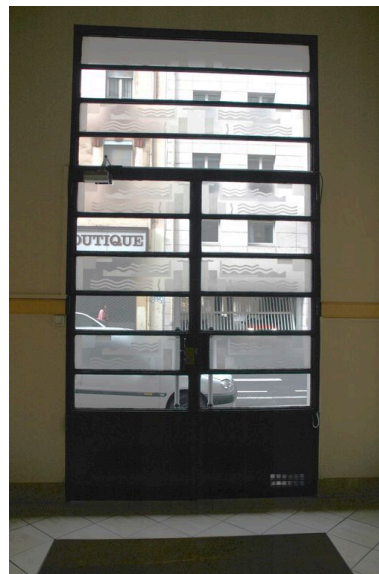
Illustrations



Plan masse et de situation,
extrait de <http://cadastre.gouv.fr>
Dess. André Céréza
IVR82_20136902255NUDA



Vue d'ensemble depuis le sud-ouest
Phot. Eric Dessert
IVR82_20076901311NUC



Le revers de la porte d'entrée
Phot. Maryannick Chalabi
IVR82_20076900396NUCA



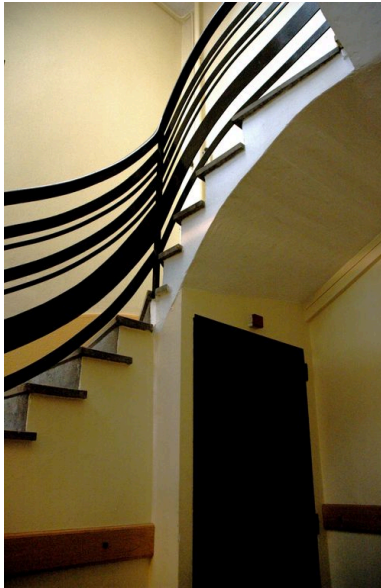
Boîte aux lettres et miroir du vestibule
Phot. Maryannick Chalabi
IVR82_20076900397NUCA



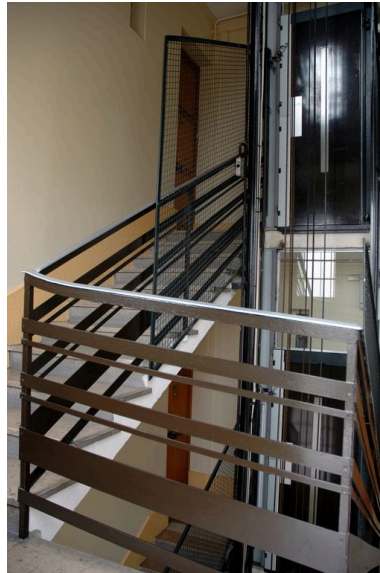
L'ascenseur
Phot. Maryannick Chalabi
IVR82_20076900398NUCA



Intérieur de l'ascenseur
Phot. Maryannick Chalabi
IVR82_20076900399NUCA



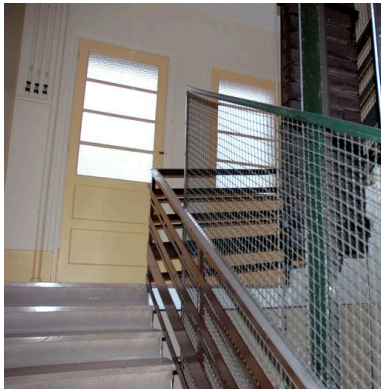
L'escalier
Phot. Maryannick Chalabi
IVR82_20076900400NUCA



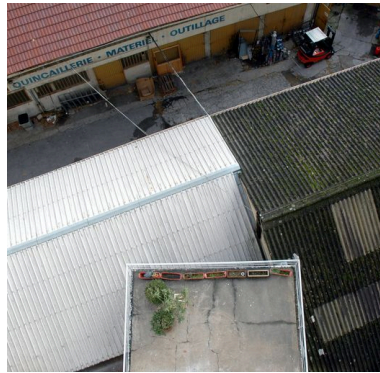
La rampe de l'escalier
au niveau d'un repos
Phot. Maryannick Chalabi
IVR82_20076900401NUCA



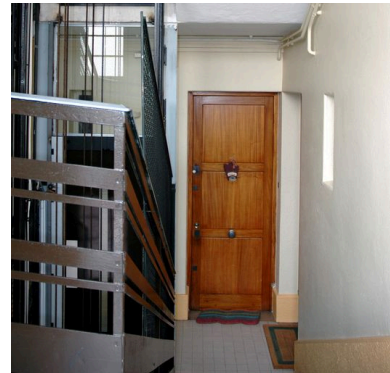
Porte de la loge de concierge
Phot. Maryannick Chalabi
IVR82_20076900402NUCA



Portes d'accès à une des
terrasses de la cage d'escalier
Phot. Maryannick Chalabi
IVR82_20076900403NUCA



Une des terrasses de la cage d'escalier
Phot. Maryannick Chalabi
IVR82_20076900404NUCA



Une porte palière
Phot. Maryannick Chalabi
IVR82_20076900405NUCA



Carrelage du vestibule
d'un appartement
Phot. Maryannick Chalabi
IVR82_20076900406NUCA

Dossiers liés

Dossiers de synthèse :

Présentation du secteur d'étude Lyon Guillotière (IA69005009) Rhône-Alpes, Rhône, Lyon 7e, la Guillotière
Immeubles du secteur d'étude La Guillotière (IA69005010) Lyon 7e, la Guillotière

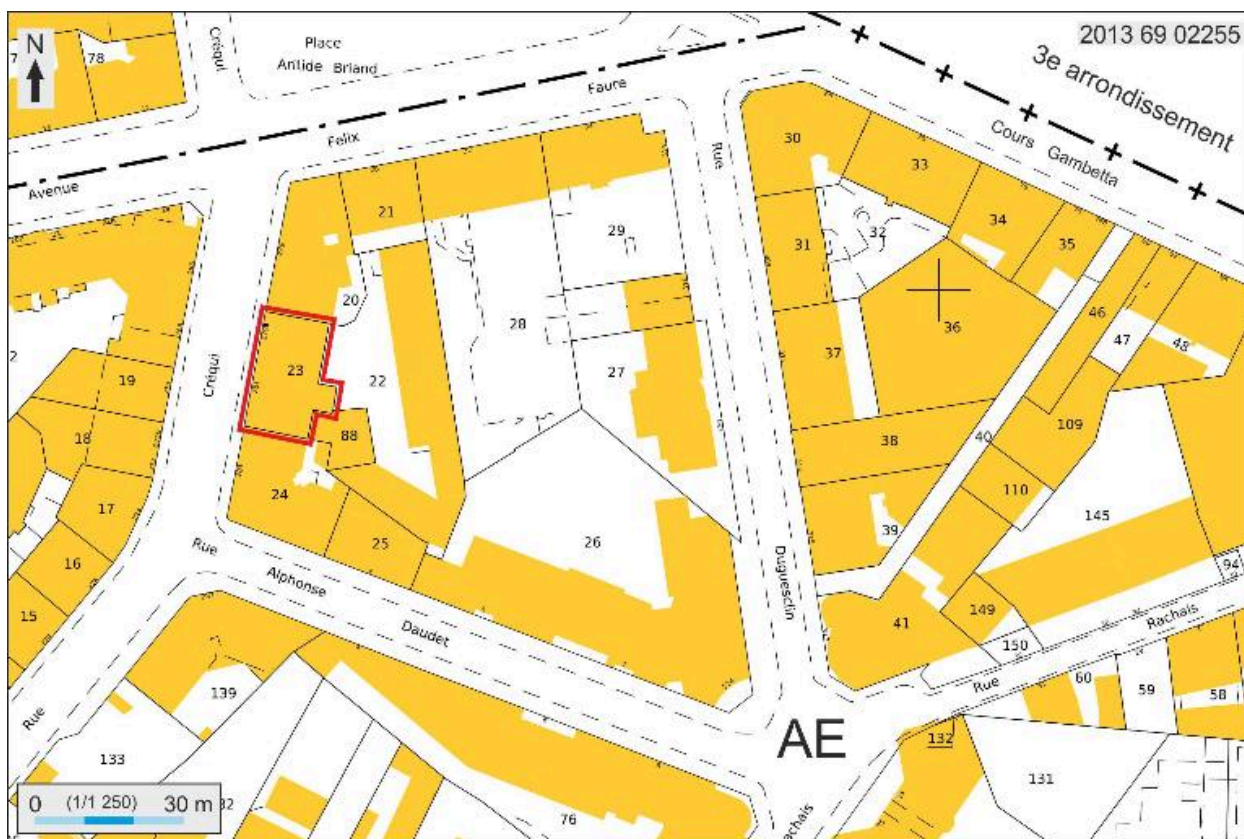
Oeuvre(s) contenue(s) :

Oeuvre(s) en rapport :

Rue de Créqui (IA69005376) Rhône-Alpes, Rhône, Lyon 7e, la Guillotière, rue de Créqui

Auteur(s) du dossier : Maryannick Chalabi, Catherine Guégan

Copyright(s) : © Région Rhône-Alpes, Inventaire général du patrimoine culturel ; © Ville de Lyon



Plan masse et de situation, extrait de <http://cadastre.gouv.fr>

IVR82_20136902255NUDA

Auteur de l'illustration : André Céréza

Date de prise de vue : 2013

© Région Rhône-Alpes, Inventaire général du patrimoine culturel ; © Ministère des finances, CIDF, Service du cadastre
reproduction soumise à autorisation du titulaire des droits d'exploitation



Vue d'ensemble depuis le sud-ouest

IVR82_20076901311NUC

Auteur de l'illustration : Eric Dessert

© Région Rhône-Alpes, Inventaire général du patrimoine culturel ; © Ville de Lyon
reproduction soumise à autorisation du titulaire des droits d'exploitation



Le revers de la porte d'entrée

IVR82_20076900396NUCA

Auteur de l'illustration : Maryannick Chalabi

© Région Rhône-Alpes, Inventaire général du patrimoine culturel ; © Ville de Lyon
reproduction soumise à autorisation du titulaire des droits d'exploitation



Boîte aux lettres et miroir du vestibule

IVR82_20076900397NUCA

Auteur de l'illustration : Maryannick Chalabi

© Région Rhône-Alpes, Inventaire général du patrimoine culturel ; © Ville de Lyon
reproduction soumise à autorisation du titulaire des droits d'exploitation



L'ascenseur

IVR82_20076900398NUCA

Auteur de l'illustration : Maryannick Chalabi

© Région Rhône-Alpes, Inventaire général du patrimoine culturel ; © Ville de Lyon
reproduction soumise à autorisation du titulaire des droits d'exploitation

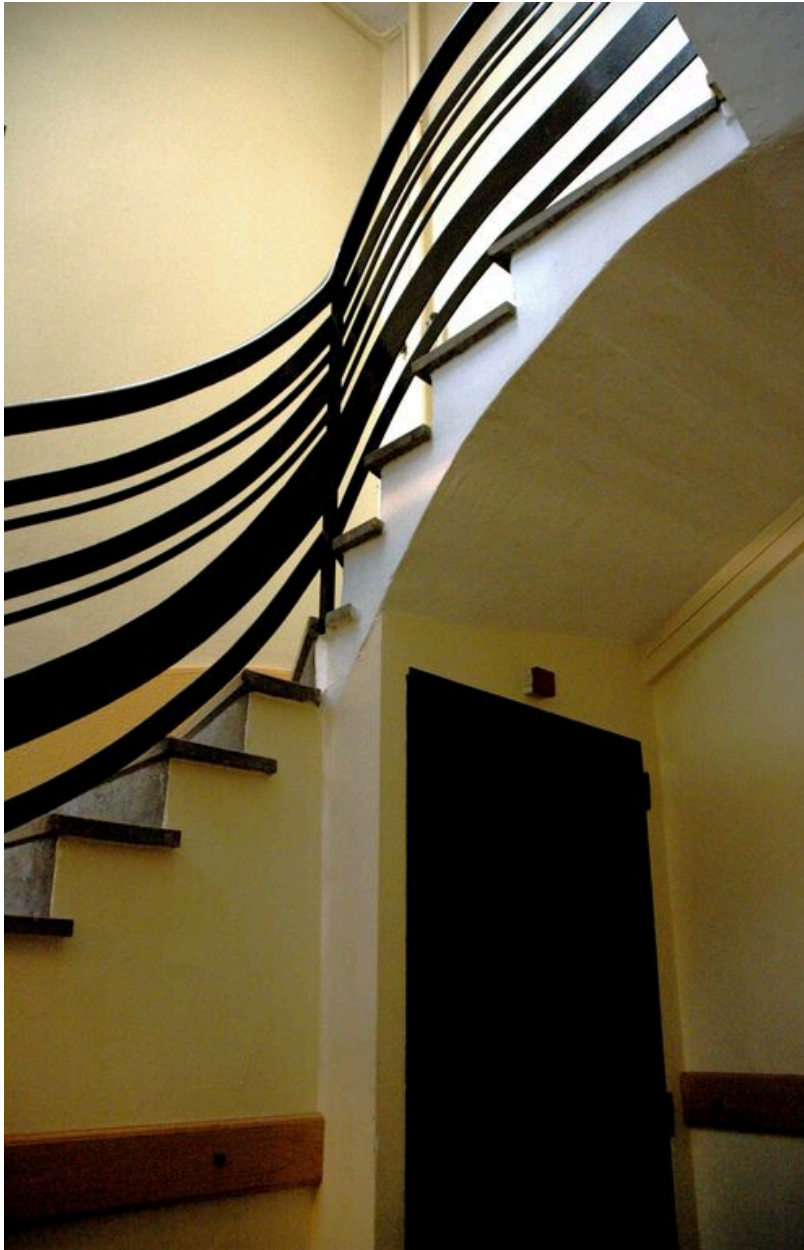


Intérieur de l'ascenseur

IVR82_20076900399NUCA

Auteur de l'illustration : Maryannick Chalabi

© Région Rhône-Alpes, Inventaire général du patrimoine culturel ; © Ville de Lyon
reproduction soumise à autorisation du titulaire des droits d'exploitation



L'escalier

IVR82_20076900400NUCA

Auteur de l'illustration : Maryannick Chalabi

© Région Rhône-Alpes, Inventaire général du patrimoine culturel ; © Ville de Lyon
reproduction soumise à autorisation du titulaire des droits d'exploitation



La rampe de l'escalier au niveau d'un repos

IVR82_20076900401NUCA

Auteur de l'illustration : Maryannick Chalabi

© Région Rhône-Alpes, Inventaire général du patrimoine culturel ; © Ville de Lyon
reproduction soumise à autorisation du titulaire des droits d'exploitation



Porte de la loge de concierge

IVR82_20076900402NUCA

Auteur de l'illustration : Maryannick Chalabi

© Région Rhône-Alpes, Inventaire général du patrimoine culturel ; © Ville de Lyon
reproduction soumise à autorisation du titulaire des droits d'exploitation



Portes d'accès à une des terrasses de la cage d'escalier

IVR82_20076900403NUCA

Auteur de l'illustration : Maryannick Chalabi

© Région Rhône-Alpes, Inventaire général du patrimoine culturel ; © Ville de Lyon
reproduction soumise à autorisation du titulaire des droits d'exploitation



Une des terrasses de la cage d'escalier

IVR82_20076900404NUCA

Auteur de l'illustration : Maryannick Chalabi

© Région Rhône-Alpes, Inventaire général du patrimoine culturel ; © Ville de Lyon
reproduction soumise à autorisation du titulaire des droits d'exploitation



Une porte pallière

IVR82_20076900405NUCA

Auteur de l'illustration : Maryannick Chalabi

© Région Rhône-Alpes, Inventaire général du patrimoine culturel ; © Ville de Lyon
reproduction soumise à autorisation du titulaire des droits d'exploitation



Carrelage du vestibule d'un appartement

IVR82_20076900406NUCA

Auteur de l'illustration : Maryannick Chalabi

© Région Rhône-Alpes, Inventaire général du patrimoine culturel ; © Ville de Lyon
reproduction soumise à autorisation du titulaire des droits d'exploitation