



Rhône-Alpes, Drôme
Grignan
rue Saint-Sauveur
collégiale Saint-Sauveur

Tabernacle à ailes du maître-autel

Références du dossier

Numéro de dossier : IM26000569
Date de l'enquête initiale : 2001
Date(s) de rédaction : 2002
Cadre de l'étude : inventaire topographique
Degré d'étude : étudié
Référence du dossier Monument Historique : PM26000112

Désignation

Dénomination : tabernacle
Précision sur la dénomination : tabernacle à ailes

Compléments de localisation

Milieu d'implantation : en village
Emplacement dans l'édifice : abside, sur le maître-autel
Vol : deux des statuettes ont été volées en 1960, quatre autres le 25 ou 26 mars 1983.

Historique

Ce riche tabernacle forme un ensemble homogène avec le maître-autel, dont le gradin lui sert de base ; il est très certainement contemporain du retable (1634).

Période(s) principale(s) : 2e quart 17e siècle

Description

Le tabernacle, horizontal, est constitué d'un corps central en avancée à trois pans coupés et de deux ailes, l'ensemble divisé en onze travées creusées de niches en plein cintre, soulignées de culots galbés en haut relief, encadrées de colonnettes torsadées. Il est couronné d'une corniche soulignée de mutules, alternant parties droites et avancées demi-circulaires (trilobée sur le corps central), avec ornements en demi relief sous les parties en avancée. L'ensemble est entièrement doré à la feuille d'or, avec des parties gravées sur apprêt, notamment le décor du stylobate. Les niches contiennent des statuettes rapportées en ronde-bosse dorées, à carnations et cheveux peints.

Éléments descriptifs

Catégorie(s) technique(s) : sculpture
Éléments structurels, forme, fonctionnement : ailes, 2 ; corps, 1 ; colonne, 12 ; travée, 11

Matériaux : bois taillé, mouluré, courbé, tourné, doré à la feuille d'or, sur apprêt, apprêt gravé, peint, polychrome, décor en haut relief, décor en demi relief, décor dans la masse, décor en ronde bosse, décor rapporté

Mesures :

h = 99 ; la = 360 ; pr = 85£Dimensions totales. Tabernacle seul : la = 85. Statuettes, Christ : h = 34, apôtres : h = 33

Représentations :

figures bibliques ; en pied, les apôtres ; bon pasteur

ornementation ; à feuille d'acanthé, à coquille, à feuillage, à torsade, à épi, à pampre, à rosace

figures bibliques (bon pasteur : en pied, les apôtres : en pied, pélican mystique, angelot) ; ornementation (à feuille d'acanthé, à coquille, à feuillage, à torsade, à épi, à pampre, à rosace) § Les statuette des niches représentent des apôtres (l'un tenant un livre), qui sont difficilement identifiables, sauf Saint André, reconnaissable à sa croix en X. Au centre, sur la porte du tabernacle figure le Bon Pasteur, un Agneau sur les épaules. Au-dessus des niches alternent des têtes d'angelots et des coquilles chargées d'une feuille d'acanthé, celle-ci remplacée par le pélican mystique au-dessus du Bon Pasteur ; les culots sont ornés de feuillage. Les colonnettes, aux torsades garnies de perles, sont couronnées de chapiteaux à feuilles d'eau. Le stylobate est gravé de tiges de blé et de pampre noués d'un ruban, alternant avec des rosaces sous les colonnettes.

État de conservation

manque

Il manque 6 statuette d'apôtres, 2 ont été volées en 1960, 4 en 1983.

Statut, intérêt et protection

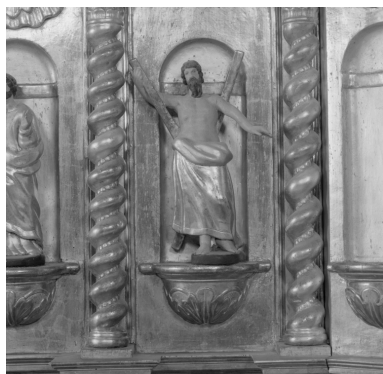
Précision sur la protection : La liste de 1840 classe le retable et l'arrêté du 17 mars 1975 les deux tableaux. Le classement de l'autel et du tabernacle n'est pas précisé.

Intérêt de l'œuvre : à signaler

Protections : classé au titre objet, 1975/03/17

Statut de la propriété : propriété de la commune

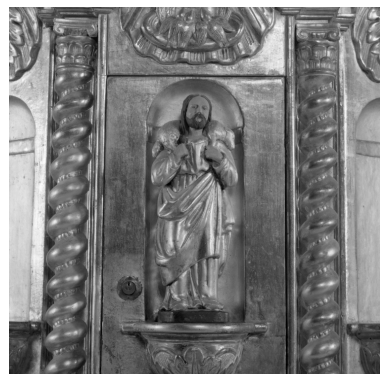
Illustrations



Détail aile gauche,
statuette : saint André.
Phot. Eric Dessert, Phot.
Martial Couderette
IVR82_20002601041X



Détail, aile gauche.
Phot. Eric Dessert, Phot.
Martial Couderette
IVR82_20002601039X



Porte du tabernacle, détail,
statuette : le Bon Pasteur.
Phot. Eric Dessert, Phot.
Martial Couderette
IVR82_20002601040X

Dossiers liés

Édifice : collégiale Saint-Sauveur (IA26000188) Rhône-Alpes, Drôme, Grignan, rue Saint-Sauveur

Est partie constituante de : ensemble du maître-autel (IM26000567) Grignan, rue Saint-Sauveur

Oeuvre(s) partie(s) constituante(s) étudiée(s) : Ensemble de 2 statues en pendant : Anges (IM26000570) Rhône-Alpes, Drôme, Grignan, rue Saint-Sauveur

Auteur(s) du dossier : Geneviève Jourdan

Copyright(s) : © Région Rhône-Alpes, Inventaire général du patrimoine culturel



Détail aile gauche, statuette : saint André.

IVR82_20002601041X

Auteur de l'illustration : Eric Dessert, Auteur de l'illustration : Martial Couderette

© Région Rhône-Alpes, Inventaire général du patrimoine culturel
reproduction soumise à autorisation du titulaire des droits d'exploitation



Détail, aile gauche.

IVR82_20002601039X

Auteur de l'illustration : Eric Dessert, Auteur de l'illustration : Martial Couderette

© Région Rhône-Alpes, Inventaire général du patrimoine culturel
reproduction soumise à autorisation du titulaire des droits d'exploitation



Porte du tabernacle, détail, statuette : le Bon Pasteur.

IVR82_20002601040X

Auteur de l'illustration : Eric Dessert, Auteur de l'illustration : Martial Couderette

© Région Rhône-Alpes, Inventaire général du patrimoine culturel
reproduction soumise à autorisation du titulaire des droits d'exploitation