



Rhône-Alpes, Haute-Savoie
Faverges
Chambellon

Ecart de Chambellon

Références du dossier

Numéro de dossier : IA74001766

Date de l'enquête initiale : 2012

Date(s) de rédaction : 2012

Cadre de l'étude : inventaire topographique Inventaire du Parc naturel régional du Massif des Bauges

Degré d'étude : monographié

Désignation

Dénomination : écart

Compléments de localisation

Milieu d'implantation : bâti lâche

Références cadastrales :

Historique

Le hameau de taille moyenne au XIXe siècle, (il comptait 57 habitants en 1861) c'est considérablement développé au XXe siècle du fait de sa proximité avec le centre de Faverges. L'agriculture a complètement disparu de ce hameau qui a été profondément transformé.

Période(s) principale(s) : 19e siècle

Description

Le hameau de Chambellon s'étire le long d'un chemin au pied du crêt de Chambellon à 590 m d'altitude. Il se compose d'une dizaine de maisons aujourd'hui très fortement remaniées à l'exception d'une ferme situé légèrement à l'écart sur un replat 20 mètre plus bas. Un bassin occupe une place au centre du hameau. Un oratoire édifié au XXe siècle se trouve à l'entrée du hameau au bord de la route menant de Faverges à Verchères.

Éléments descriptifs

Données complémentaires

F-JDT-Villages et Ecart-Bauges

Ces données complémentaires sont spécifiques aux présentations de hameaux et villages afin d'apporter des éléments d'analyse sur les zonages et les règlements présents dans les PLU sur les secteurs d'habitat ancien.

Disposition majoritaire par rapport à la pente	perpendiculaire aux courbes de niveau
Trame urbaine dominante	village rue
Matériau dominant	calcaire
Habitat permanent	site d'habitat permanent

Environnement du village ou écart	pavillons
Intérêt patrimonial	faible

Illustrations



Vue du coeur du hameau.
Phot. Jérôme Daviet
IVR82_20137401142NUCA



Vue d'une maison remaniée à
l'entrée du hameau (2008 D14 2157).
Phot. Jérôme Daviet
IVR82_20137401143NUCA



Vue d'une maison remaniée avec
chainages figurés (2008 D14 2157).
Phot. Jérôme Daviet
IVR82_20137401144NUCA



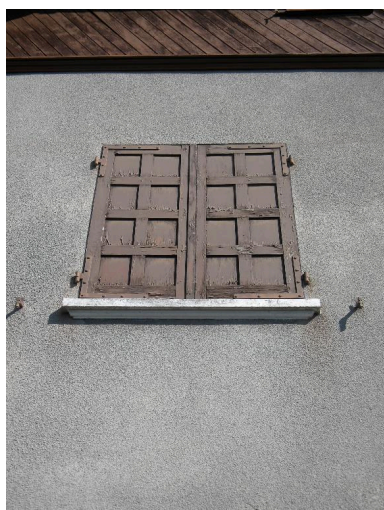
Façade nord d'une maison
remaniée (2008 D14 2157).
Phot. Jérôme Daviet
IVR82_20137401145NUCA



Maison entièrement
reprise (2008 D14 2144).
Phot. Jérôme Daviet
IVR82_20137401146NUCA



Vue d'une maison reprise au ciment
avec tablettes moulurées sous
les fenêtres (2008 D14 2159)
Phot. Jérôme Daviet
IVR82_20137401147NUCA



Détail d'une tablette moulurée
en béton sur un encadrement
de fenêtre (2008 D14 2159).
Phot. Jérôme Daviet
IVR82_20137401148NUCA



Vue d'une maison
remaniée (2008 D14 2163)
Phot. Jérôme Daviet
IVR82_20137401149NUCA



Vue d'ensemble d'une ancienne ferme
au nord du hameau (2008 D14 2169).
Phot. Jérôme Daviet
IVR82_20137401150NUCA



Vue de la façade principale d'une ancienne ferme au nord du hameau.

Phot. Jérôme Daviet
IVR82_20137401151NUCA



Jardins en contrebas d'anciennes fermes modifiées.

Phot. Jérôme Daviet
IVR82_20137401152NUCA

Dossiers liés

Dossiers de synthèse :

Présentation de la commune de Faverges (IA74001741) Rhône-Alpes, Haute-Savoie, Faverges

Oeuvre(s) contenue(s) :

Oeuvre(s) en rapport :

Ferme (IA74002043) Rhône-Alpes, Haute-Savoie, Faverges, Chambellon, chemin de Chez Saillet

Lavoir (IA74002042) Faverges, Chambellon, route de Chambellon

Oratoire (IA74002041) Rhône-Alpes, Haute-Savoie, Faverges, Chambellon, route de Chambellon

Auteur(s) du dossier : Jérôme Daviet

Copyright(s) : © Région Rhône-Alpes, Inventaire général du patrimoine culturel ; © Parc naturel régional du Massif des Bauges



Vue du coeur du hameau.

IVR82_20137401142NUCA

Auteur de l'illustration : Jérôme Daviet

Date de prise de vue : 2013

© Région Rhône-Alpes, Inventaire général du patrimoine culturel ; © Parc naturel régional du Massif des Bauges
reproduction soumise à autorisation du titulaire des droits d'exploitation



Vue d'une maison remaniée à l'entrée du hameau (2008 D14 2157).

IVR82_20137401143NUCA

Auteur de l'illustration : Jérôme Daviet

Date de prise de vue : 2013

© Région Rhône-Alpes, Inventaire général du patrimoine culturel ; © Parc naturel régional du Massif des Bauges
reproduction soumise à autorisation du titulaire des droits d'exploitation



Vue d'une maison remaniée avec chainages figurés (2008 D14 2157).

IVR82_20137401144NUCA

Auteur de l'illustration : Jérôme Daviet

Date de prise de vue : 2013

© Région Rhône-Alpes, Inventaire général du patrimoine culturel ; © Parc naturel régional du Massif des Bauges
reproduction soumise à autorisation du titulaire des droits d'exploitation



Façade nord d'une maison remaniée (2008 D14 2157).

IVR82_20137401145NUCA

Auteur de l'illustration : Jérôme Daviet

Date de prise de vue : 2013

© Région Rhône-Alpes, Inventaire général du patrimoine culturel ; © Parc naturel régional du Massif des Bauges
reproduction soumise à autorisation du titulaire des droits d'exploitation



Maison entièrement reprise (2008 D14 2144).

IVR82_20137401146NUCA

Auteur de l'illustration : Jérôme Daviet

Date de prise de vue : 2013

© Région Rhône-Alpes, Inventaire général du patrimoine culturel ; © Parc naturel régional du Massif des Bauges
reproduction soumise à autorisation du titulaire des droits d'exploitation



Vue d'une maison reprise au ciment avec tablettes moulurées sous les fenêtres (2008 D14 2159)

IVR82_20137401147NUCA

Auteur de l'illustration : Jérôme Daviet

Date de prise de vue : 2013

© Région Rhône-Alpes, Inventaire général du patrimoine culturel ; © Parc naturel régional du Massif des Bauges
reproduction soumise à autorisation du titulaire des droits d'exploitation



Détail d'une tablette moulurée en béton sur un encadrement de fenêtre (2008 D14 2159).

IVR82_20137401148NUCA

Auteur de l'illustration : Jérôme Daviet

Date de prise de vue : 2013

© Région Rhône-Alpes, Inventaire général du patrimoine culturel ; © Parc naturel régional du Massif des Bauges
reproduction soumise à autorisation du titulaire des droits d'exploitation



Vue d'une maison remaniée (2008 D14 2163)

IVR82_20137401149NUCA

Auteur de l'illustration : Jérôme Daviet

Date de prise de vue : 2013

© Région Rhône-Alpes, Inventaire général du patrimoine culturel ; © Parc naturel régional du Massif des Bauges
reproduction soumise à autorisation du titulaire des droits d'exploitation



Vue d'ensemble d'une ancienne ferme au nord du hameau (2008 D14 2169).

IVR82_20137401150NUCA

Auteur de l'illustration : Jérôme Daviet

Date de prise de vue : 2013

© Région Rhône-Alpes, Inventaire général du patrimoine culturel ; © Parc naturel régional du Massif des Bauges
reproduction soumise à autorisation du titulaire des droits d'exploitation



Vue de la façade principale d'une ancienne ferme au nord du hameau.

IVR82_20137401151NUCA

Auteur de l'illustration : Jérôme Daviet

Date de prise de vue : 2013

© Région Rhône-Alpes, Inventaire général du patrimoine culturel ; © Parc naturel régional du Massif des Bauges
reproduction soumise à autorisation du titulaire des droits d'exploitation



Jardins en contrebas d'anciennes fermes modifiées.

IVR82_20137401152NUCA

Auteur de l'illustration : Jérôme Daviet

Date de prise de vue : 2013

© Région Rhône-Alpes, Inventaire général du patrimoine culturel ; © Parc naturel régional du Massif des Bauges
reproduction soumise à autorisation du titulaire des droits d'exploitation