



Rhône-Alpes, Savoie
Aix-les-Bains
Plaine de Marlioz
19 rue Isaline

Maison

Références du dossier

Numéro de dossier : IA73001606
Date de l'enquête initiale : 2007
Date(s) de rédaction : 2007
Cadre de l'étude : inventaire topographique Inventaire de la Ville d'Aix-les-Bains
Degré d'étude : repéré

Désignation

Dénomination : maison

Compléments de localisation

Milieu d'implantation : en ville
Références cadastrales : 1879, E, 165 ; 2004, CE, 516

Historique

Sur ce terrain occupé jusque-là par des vignes, le garagiste Albert Bichet, propriétaire du garage du Parc, se fait construire une villa par l'architecte Charles Foray. Le chantier, ouvert le 1er octobre 1955, est clôturé aux alentours de juillet 1956. La construction s'inscrit dans le cadre des mesures du ministère de la Reconstruction et du Logement, conformément au décret du 1er septembre 1953 tendant à l'abaissement du prix de la construction, à l'amélioration de la productivité et à l'accélération des chantiers. La maison appartient aujourd'hui à la société immobilière du Palais. Le rez-de-chaussée, destiné à l'origine à un garage et des pièces de service, est occupé aujourd'hui par un logement.

Période(s) principale(s) : 3e quart 20e siècle
Dates : 1955 (daté par source)

Description

La maison, implantée en retrait de la rue, est entourée d'un jardin séparé de la rue par un muret surmonté d'une grille. Elle adopte un plan rectangulaire. Elle est construite en pierre : pierre de taille à bossages rustiques sur la hauteur de l'étage de soubassement avec contrefort dans l'angle sud-ouest, moellons enduits pour le rez-de-chaussée surélevé et l'étage de comble. Les encadrements sont en béton. L'entrée principale, sur la façade-pignon orientale est accessible par un escalier extérieur en équerre. Des jardinières en béton garnissent les appuis de fenêtres sur les façades sud et ouest.

Éléments descriptifs

Matériau(x) du gros-oeuvre, mise en oeuvre et revêtement : calcaire ; enduit ; pierre de taille ; moellon
Matériau(x) de couverture : tuile mécanique
Étage(s) ou vaisseau(x) : étage de soubassement, rez-de-chaussée surélevé, étage de comble
Type(s) de couverture : toit à longs pans
Escaliers : escalier intérieur : escalier en équerre, en maçonnerie ; escalier de distribution extérieur : escalier en équerre, en maçonnerie

Statut, intérêt et protection

Statut de la propriété : propriété privée

Références documentaires

Documents d'archive

- **AC Aix-les-Bains. 184 W 36, n° 1012. Autorisation de bâtir accordée à Bichet Albert pour la**
AC Aix-les-Bains. 184 W 36, n° 1012. **Autorisation de bâtir accordée à Bichet Albert pour la construction**
d'une maison d'habitation, 9 septembre 1955
- **AC Aix-les-Bains. 184 W 36, n° 1012. Avis d'ouverture de chantier concernant la construction d'un**
AC Aix-les-Bains. 184 W 36, n° 1012. **Avis d'ouverture de chantier concernant la construction d'un**
logement, 1er octobre 1955
- **AC Aix-les-Bains. 184 W 36, n° 1012. Devis estimatif des travaux de construction de la villa de**
AC Aix-les-Bains. 184 W 36, n° 1012. **Devis estimatif des travaux de construction de la villa de monsieur**
Bichet Albert, [juin 1955]
- **AC Aix-les-Bains. 184 W 36, n° 1012. Avis du directeur des services départementaux du ministère du**
AC Aix-les-Bains. 184 W 36, n° 1012. **Avis du directeur des services départementaux du ministère du**
Logement et de la Reconstruction, 31 août 1955
- **AC Aix-les-Bains. 279 W 3, n° 4386 ter. Courrier de réponse du directeur des services techniques,**
AC Aix-les-Bains. 279 W 3, n° 4386 ter. **Courrier de réponse du directeur des services techniques, M.**
Sacquin, suite à la demande formulée par Bichet Albert, 8 décembre 1971

Documents figurés

- **Construction de monsieur Bichet Albert, rue Isaline. Plan de situation / Ch. Foray, architecte.**
Construction de monsieur Bichet Albert, rue Isaline. Plan de situation / Ch. Foray, architecte. Aix-les-
Bains, 2 juin 1955. Ech. 1 : 200. 1 tirage de plan ; 34 x 41,5 cm (AC Aix-les-Bains. 184 W 36, n° 1012)
- **Projet de construction de monsieur Bichet Albert, rue Isaline. Plan du sous-sol. Plan du**
Projet de construction de monsieur Bichet Albert, rue Isaline. Plan du sous-sol. Plan du rez-de-chaussée /
Ch. Foray, architecte. Aix-les-Bains, 24 mai 1955. Ech. 1 : 50. 1 tirage de plan ; 36 x 69 cm (AC Aix-les-Bains.
184 W 36, n° 1012)
- **Projet de construction de monsieur Bichet Albert, rue Isaline. Façade est. Façade nord / Ch. Foray,**
Projet de construction de monsieur Bichet Albert, rue Isaline. Façade est. Façade nord / Ch. Foray,
architecte. Aix-les-Bains, 27 mai 1955. Ech. 1 : 50. 1 tirage de plan ; 36 x 70 cm (AC Aix-les-Bains. 184 W 36,
n° 1012)
- **Projet de construction de monsieur Bichet Albert, rue Isaline. Façade ouest. Façade sud / Ch.**
Projet de construction de monsieur Bichet Albert, rue Isaline. Façade ouest. Façade sud / Ch. Foray,
architecte. Aix-les-Bains, 26 mai 1955. Ech. 1 : 50. 1 tirage de plan ; 32 x 68 cm (AC Aix-les-Bains. 184 W 36,
n° 1012)
- **Projet de construction de monsieur Bichet Albert, rue Isaline. Coupe est-ouest. Coupe nord-sud /**
Projet de construction de monsieur Bichet Albert, rue Isaline. Coupe est-ouest. Coupe nord-sud / Ch.
Foray, architecte. Aix-les-Bains, 4 juin 1955. Ech. 1 : 50. 1 tirage de plan ; 39 x 67,5 cm (AC Aix-les-Bains.
184 W 36, n° 1012)
- **Monsieur Bichet Albert. Plan d'aménagement de la propriété / Charles Foray, architecte.**
Monsieur Bichet Albert. Plan d'aménagement de la propriété / Charles Foray, architecte. Aix-les-Bains, 26
octobre 1955. Ech. 1 : 100. 1 plan ; 38 x 57,5 cm (AC Aix-les-Bains. 376 W 8, n° 87 C 1092)

Données complémentaires

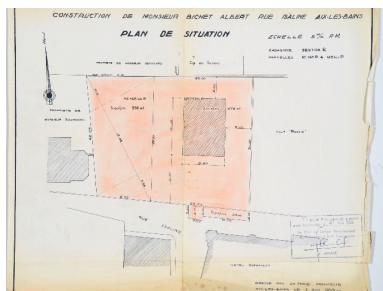
F-EBE-Collectifs-Aix-les-Bains

Formulaire de données complémentaires architecture des dossiers collectifs de l'aire d'étude de la ville d'Aix-les-Bains (Immeuble ; Maison ; Hôtel de voyageurs)

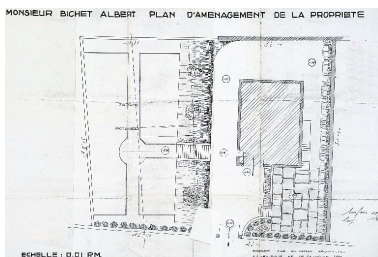
Position	sur cour
Mitoyen	non
Alignement	0
Nombre de façades sur rue	1
Nombre de corps de bâtiments	1
Villégiature	0
Situation de la porte d'entrée	centrée
Nombre d'étages	1
Entresol	0
Balcon	1
Balcon filant	0
Loggia	0
Balcon-loggia	0
Décrochement de façade	1
Matériaux du gros-oeuvre	pierre
Matériaux des encadrements	béton moulé
Matériaux des garde-corps	métal
Forme du toit	toit à 2 versants
Liaison mur-toit	avant-toit fermé
Cour	jardin
Puits de lumière	0
Sas	0
Garage	1
Décor de façade	minimum
Traitement des angles d'îlots	aucun
Nombre d'escaliers	2
Escalier 1: emplacement	dans-oeuvre
Escalier 1: forme	en équerre
Escalier 1: situation	en revers de façade
Escalier 1: nombre de volées par étage	1
Escalier 1: 1ère volée décalée	0
Escalier 1: tour d'escalier	0

Escalier 1: matériaux	béton
Escalier 2: emplacement	extérieur
Escalier 2: forme	en équerre
Escalier 2: nombre de volées par étage	2
Escalier 2: 1ère volée décalée	0
Escalier 2: tour d'escalier	0
Escalier 2: matériaux	béton
Escalier en pendant	0
Immeuble faisant parti d'un ensemble	0
Cour commune	0
Entrée commune	0
Escalier commun	0
Façades en rapport	0
Traboule	0
Distribution des logements	par palier de l'escalier
Datation principale	3e quart 20e siècle
Phase	sélectionné
Typologie	immeuble à deux corps de bâtiment en L

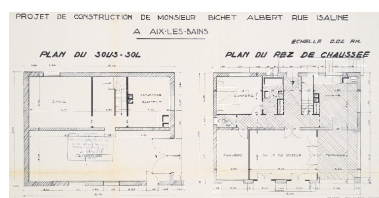
Illustrations



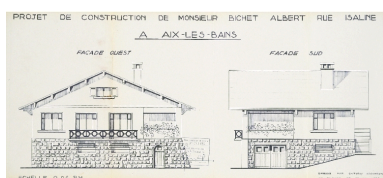
Plan de situation
Repro. François Fouger
IVR82_20097301285NUCB



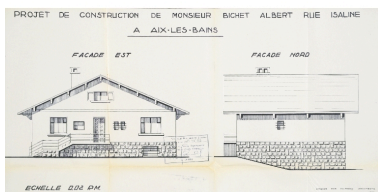
Plan d'aménagement
Repro. François Fouger
IVR82_20097301290NUCB



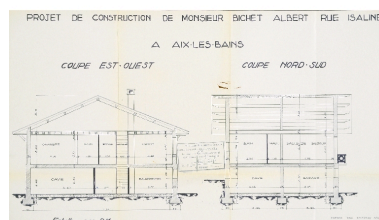
Plans
Repro. François Fouger
IVR82_20097301289NUCB



Elévations ouest et sud
Repro. François Fouger
IVR82_20097301286NUCB



Elévations est et nord
Repro. François Fouger
IVR82_20097301287NUCB



Coupes
Repro. François Fouger
IVR82_20097301288NUCB



Vue d'ensemble prise du sud-est
Phot. François Fouger
IVR82_20097300580NUCA



Façade postérieure
Phot. François Fouger
IVR82_20097300581NUCA

Dossiers liés

Dossiers de synthèse :

Généralités (IA73001081) Aix-les-Bains

Maisons (IA73001099) Aix-les-Bains

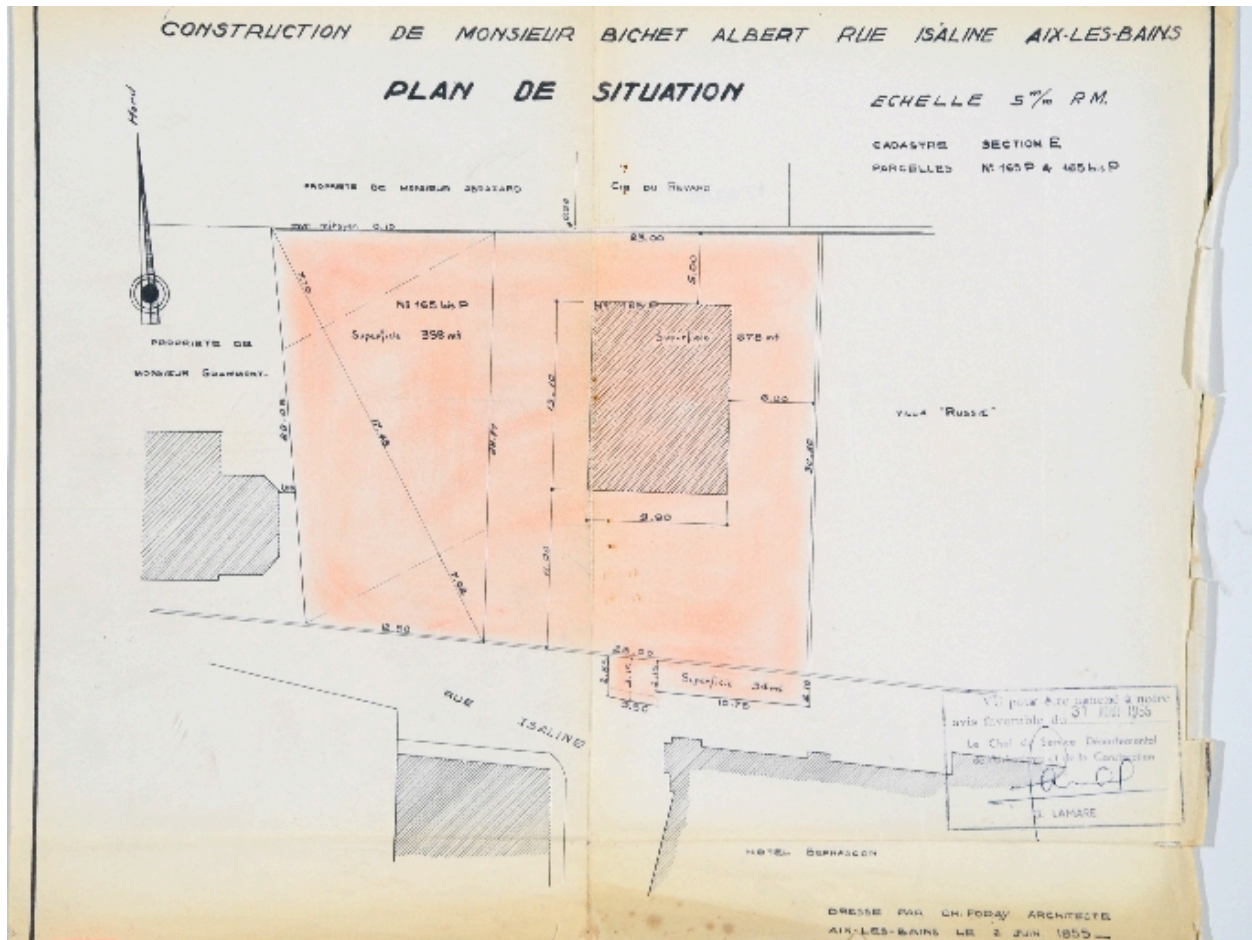
Oeuvre(s) contenue(s) :

Oeuvre(s) en rapport :

Secteur urbain, Plaine de Marlioz (IA73001158) Rhône-Alpes, Savoie, Aix-les-Bains, Plaine de Marlioz

Auteur(s) du dossier : Marie-Reine Jazé-Charvolin, Joël Lagrange, Amandine Gaitaz

Copyright(s) : © Région Rhône-Alpes, Inventaire général du patrimoine culturel ; © Ville d'Aix-les-Bains



Plan de situation

Référence du document reproduit :

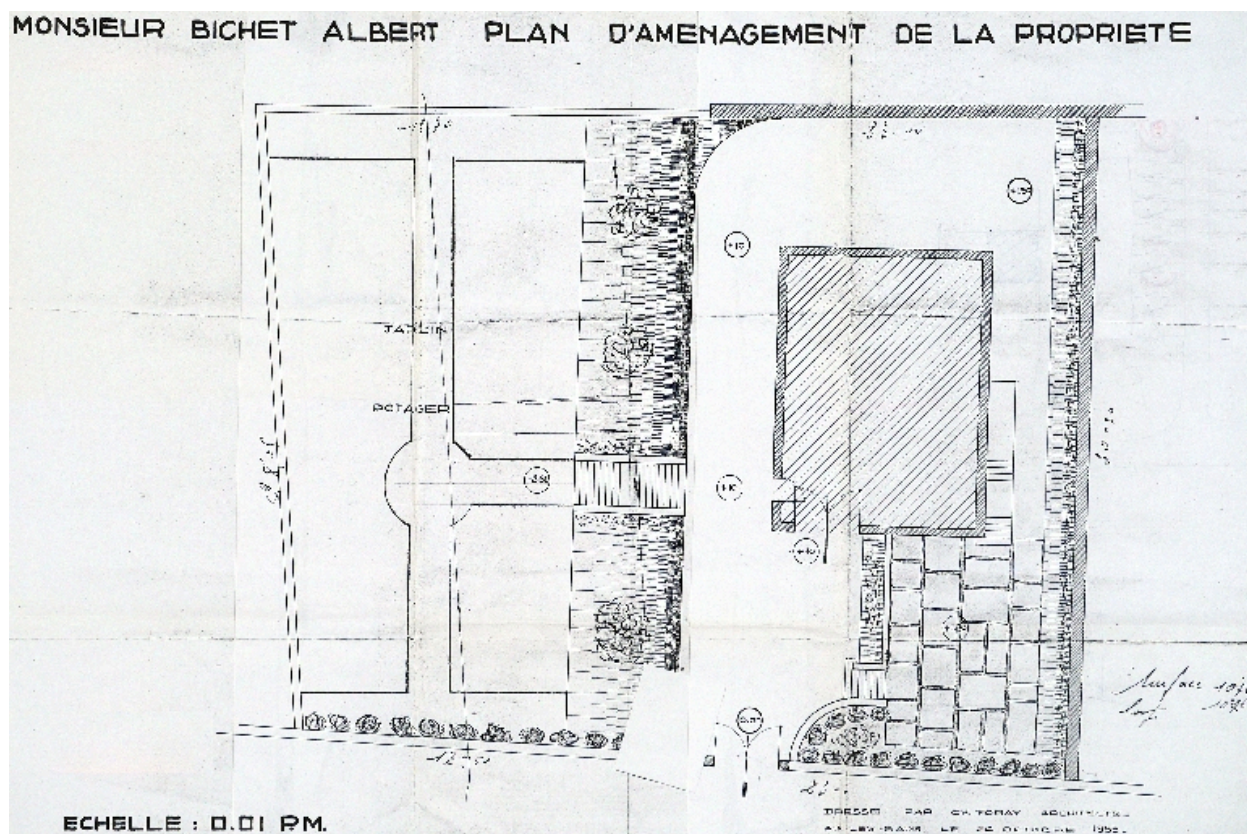
- **Construction de monsieur Bichet Albert, rue Isaline. Plan de situation / Ch. Foray, architecte.**
Construction de monsieur Bichet Albert, rue Isaline. Plan de situation / Ch. Foray, architecte. Aix-les-Bains, 2 juin 1955. Ech. 1 : 200. 1 tirage de plan ; 34 x 41,5 cm (AC Aix-les-Bains. 184 W 36, n° 1012)

IVR82_20097301285NUCB

Auteur de l'illustration (reproduction) : François Fouger

© Archives municipales d'Aix-les-Bains

reproduction soumise à autorisation du titulaire des droits d'exploitation



Plan d'aménagement

Référence du document reproduit :

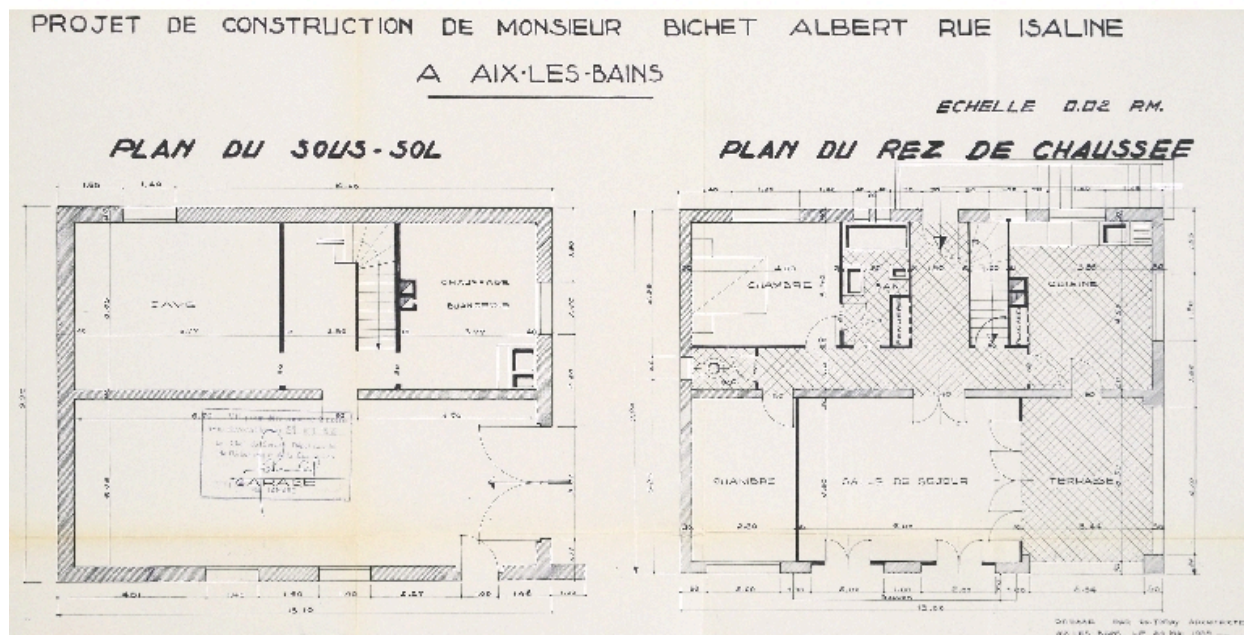
- **Monsieur Bichet Albert. Plan d'aménagement de la propriété / Charles Foray, architecte.**
Monsieur Bichet Albert. Plan d'aménagement de la propriété / Charles Foray, architecte. Aix-les-Bains, 26 octobre 1955. Ech. 1 : 100. 1 plan ; 38 x 57,5 cm (AC Aix-les-Bains. 376 W 8, n° 87 C 1092)

IVR82_20097301290NUCB

Auteur de l'illustration (reproduction) : François Fouger

© Archives municipales d'Aix-les-Bains

reproduction soumise à autorisation du titulaire des droits d'exploitation



Plans

Référence du document reproduit :

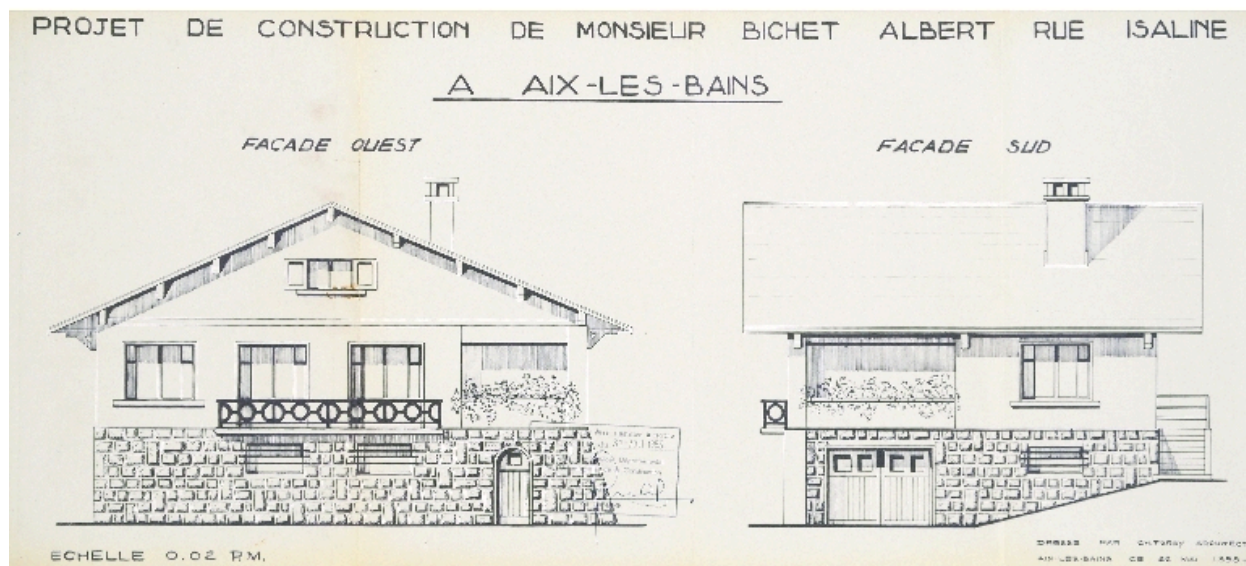
- **Projet de construction de monsieur Bichet Albert, rue Isaline. Plan du sous-sol. Plan du rez-de-chaussée /** Ch. Foray, architecte. Aix-les-Bains, 24 mai 1955. Ech. 1 : 50. 1 tirage de plan ; 36 x 69 cm (AC Aix-les-Bains. 184 W 36, n° 1012)

IVR82_20097301289NUCB

Auteur de l'illustration (reproduction) : François Fouger

© Archives municipales d'Aix-les-Bains

reproduction soumise à autorisation du titulaire des droits d'exploitation



Elévations ouest et sud

Référence du document reproduit :

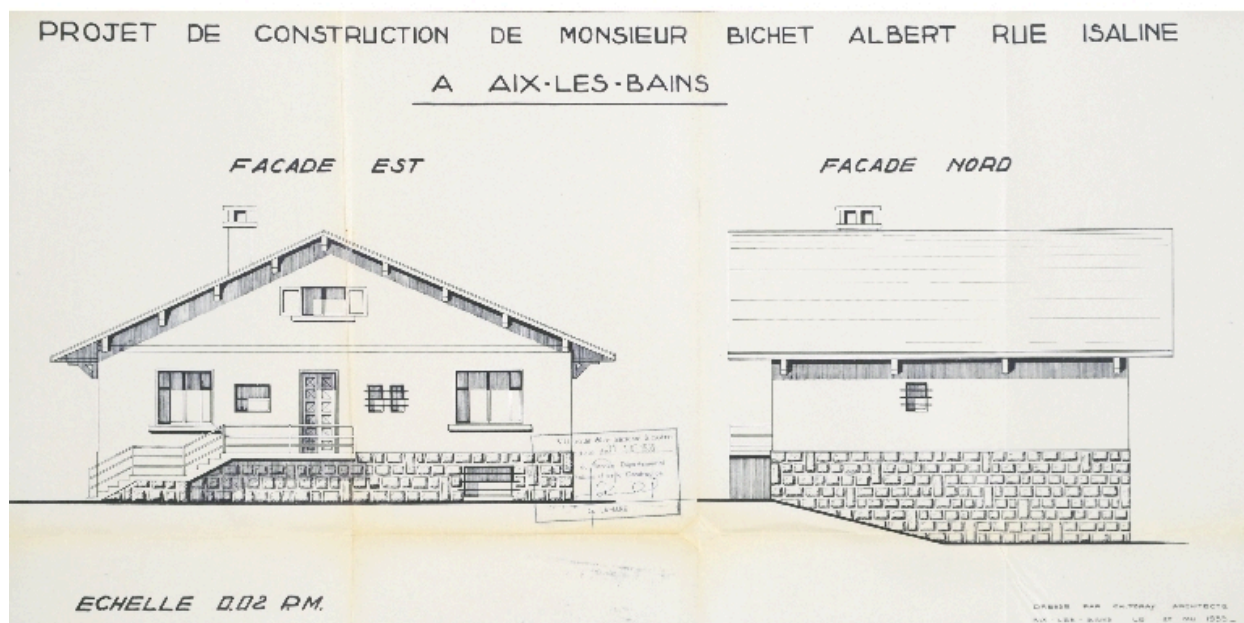
- **Projet de construction de monsieur Bichet Albert, rue Isaline. Façade ouest. Façade sud / Ch. Foray, architecte. Aix-les-Bains, 26 mai 1955. Ech. 1 : 50. 1 tirage de plan ; 32 x 68 cm (AC Aix-les-Bains. 184 W 36, n° 1012)**

IVR82_20097301286NUCB

Auteur de l'illustration (reproduction) : François Fouger

© Archives municipales d'Aix-les-Bains

reproduction soumise à autorisation du titulaire des droits d'exploitation



Elévations est et nord

Référence du document reproduit :

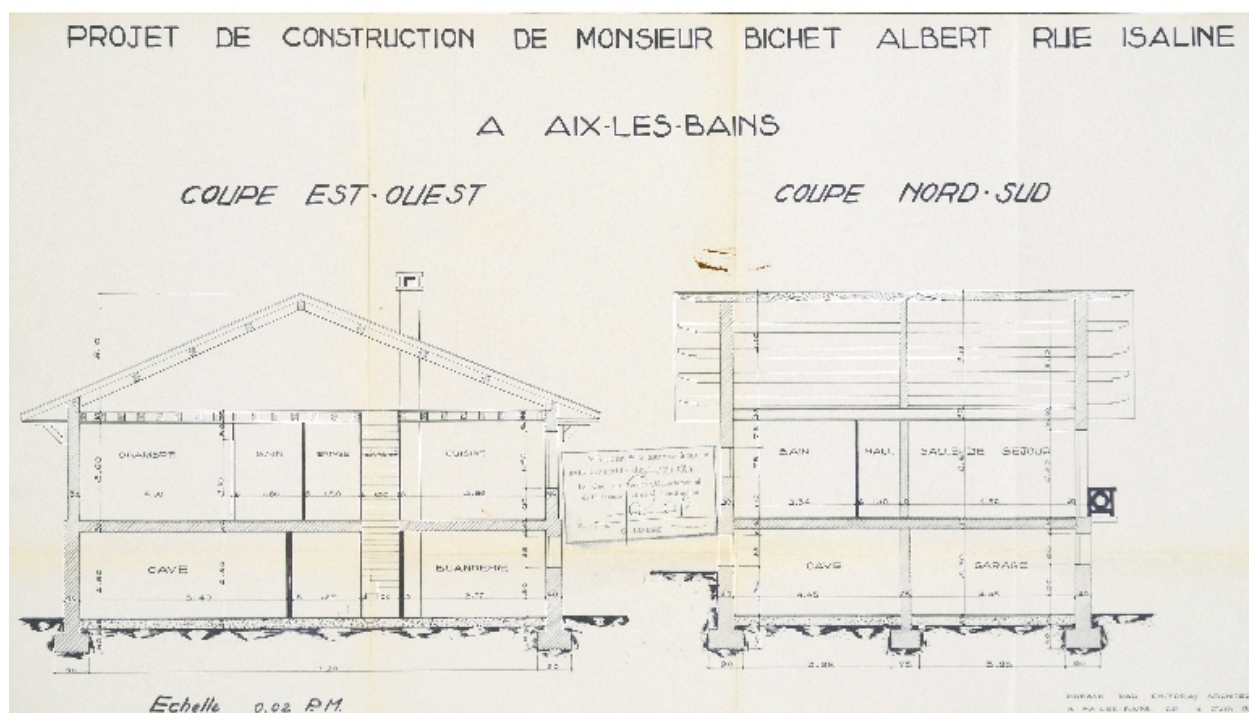
- **Projet de construction de monsieur Bichet Albert, rue Isaline. Façade est. Façade nord / Ch. Foray, Projet de construction de monsieur Bichet Albert, rue Isaline. Façade est. Façade nord / Ch. Foray, architecte. Aix-les-Bains, 27 mai 1955. Ech. 1 : 50. 1 tirage de plan ; 36 x 70 cm (AC Aix-les-Bains. 184 W 36, n° 1012)**

IVR82_20097301287NUCB

Auteur de l'illustration (reproduction) : François Fouger

© Archives municipales d'Aix-les-Bains

reproduction soumise à autorisation du titulaire des droits d'exploitation



Coupes

Référence du document reproduit :

- **Projet de construction de monsieur Bichet Albert, rue Isaline. Coupe est-ouest. Coupe nord-sud /**
Projet de construction de monsieur Bichet Albert, rue Isaline. Coupe est-ouest. Coupe nord-sud / Ch.
Foray, architecte. Aix-les-Bains, 4 juin 1955. Ech. 1 : 50. 1 tirage de plan ; 39 x 67,5 cm (AC Aix-les-Bains.
184 W 36, n° 1012)

IVR82_20097301288NUCB

Auteur de l'illustration (reproduction) : François Fouger

© Archives municipales d'Aix-les-Bains

reproduction soumise à autorisation du titulaire des droits d'exploitation



Vue d'ensemble prise du sud-est

IVR82_20097300580NUCA

Auteur de l'illustration : François Fouger

© Région Rhône-Alpes, Inventaire général du patrimoine culturel ; © Ville d'Aix-les-Bains
reproduction soumise à autorisation du titulaire des droits d'exploitation



Façade postérieure

IVR82_20097300581NUCA

Auteur de l'illustration : François Fouger

© Région Rhône-Alpes, Inventaire général du patrimoine culturel ; © Ville d'Aix-les-Bains
reproduction soumise à autorisation du titulaire des droits d'exploitation