



Rhône-Alpes, Rhône
Lyon 2e
Jacobins
48 rue Mercière , 22 quai Saint-Antoine

Immeuble à l'enseigne Au Maillet d'Argent

Références du dossier

Numéro de dossier : IA69006224
Date de l'enquête initiale : 2004
Date(s) de rédaction : 2004
Cadre de l'étude : inventaire topographique Inventaire de la Ville de Lyon
Degré d'étude : étudié

Désignation

Dénomination : immeuble
Appellation : Au Maillet d'Argent
Parties constituantes non étudiées : boutique, cour

Compléments de localisation

Milieu d'implantation : en ville
Références cadastrales : 1831, H, 57-58 ; 1999, AE, 16

Historique

L'érudit Joseph Pointet recense au cours de ses recherches sur "les maisons de Lyon" dès 1472 Pierre Vuillermet dit Maillet, parcheminier, en 1493 Jacques Maillet, pelletier, puis en 1516 Jacques Vuilhermet dit Maillet, date à laquelle l'enseigne "Au Maillet d'argent" est attestée, la maison datant peut-être de 1502. En 1619, le corps de bâtiment côté quai est rebâti. La permission de surélever rue Mercière est obtenue en 1642 par le libraire Jean Didier ; ce corps de bâtiment est reconstruit en 1656.

En 1814, le contrôleur des contributions impose Joachim Merle tourneur, Richard opticien, François Cartier chocolatier, Etienne-Marie Murat fabricant à façon, et Mathieu Rusand imprimeur libraire, qui exercent là leur activité.

Période(s) principale(s) : 1er quart 17e siècle (), 3e quart 17e siècle ()
Dates : 1619 (daté par travaux historiques), 1656 (daté par travaux historiques)

Description

L'entrée de l'immeuble se fait par le quai Saint-Antoine, la porte de la rue Mercière ayant été annexée par la boutique et donc condamnée. Cette porte est couverte d'un arc en plein-cintre surélevé et orné d'une agrafe sur laquelle est gravée la date de 1639, tandis que sous le fronton brisé est visible l'inscription AU MAILLET D'ARGENT.

Éléments descriptifs

Matériau(x) du gros-oeuvre, mise en oeuvre et revêtement : calcaire, pierre de taille ; moellon, enduit
Matériau(x) de couverture : tuile creuse mécanique, tuile en écaille, tuile plate plombifère
Escaliers : escalier hors-oeuvre : escalier en vis, cage ouverte, en maçonnerie

Typologies et état de conservation

Typologies : deux corps de bâtiment parallèles reliés par la cage d'escalier et par des galeries
État de conservation : bon état

Décor

Techniques : ferronnerie

Statut, intérêt et protection

En 2004, les boutiques sont occupées par le magasin de vêtements *Le Vestiaire* côté rue, et par celui de mobilier pour cuisines et salles de bains *Bulles* côté quai.

Intérêt de l'œuvre : à signaler

Statut de la propriété : propriété privée

Références documentaires

Documents d'archive

- **AC Lyon. 37 II. Fonds Joseph Pointet. XXe siècle**

AC Lyon. 37 II. *Fonds Joseph Pointet. XX^e siècle*

feuille 32B, volume 12/1, folios 3329-3334

AC Lyon : 37 II

Bibliographie

- **JAMOT, C. Inventaire général du Vieux Lyon, maisons, sculptures, inscriptions, 1906**
JAMOT, C. *Inventaire général du Vieux Lyon, maisons, sculptures, inscriptions*, 2e éd. rev. et aug. Lyon : A. Rey, 1906. 134 p. : ill. ; 23 cm
p. 8, 107

Documents audio

- **ROUSSELLE, B. SAVAY-GUERRAZ, H. TRITENNE, D. Étude géo-patrimoniale du secteur des Jacobins. 2017 - 2018**
ROUSSELLE, Bruno. SAVAY-GUERRAZ, Hugues. TRITENNE, Dominique. *Étude géo-patrimoniale du secteur des Jacobins*. 2017 - 2018

Annexe 1

Description du 48 rue Mercière, JAMOT, C. Inventaire général du Vieux Lyon, maisons, sculptures, inscriptions, 1906

JAMOT, C. *Inventaire général du Vieux Lyon, maisons, sculptures, inscriptions*, 2e éd. rev. et aug. Lyon : A. Rey, 1906, p. 8, 107.

C. Jamot déplore en 1906 que "la maison du Maillet d'argent, rue Mercière n° 48, qui possédait aussi [comme la maison des Trois Carreaux rue de Brest], il y a peu de temps, un rez-de-chaussée à arcades entre lesquelles était établi un vitrage, laissant intact cet ensemble, et auquel les mêmes mutilations [moulures martelées pour y fixer une devanture en menuiserie] ont enlevé l'aspect si original qu'il possédait alors". "Porte à clef triple et fronton brisé laissant apercevoir la trace de l'enseigne indiquée par une inscription gravée sur le linteau "AU MAILLET D'ARGENT" ; bonne disposition de la façade avec un rez-de-chaussée à arcades robustes (dénaturé) ; escalier et galerie sur cour, style Renaissance".

Illustrations



Vue générale sur la rue Mercière
Phot. Alexandre Rémond
IVR82_20046905043NUCA



Porte 48 rue Mercière : détail
de l'agrafe et de l'inscription
Phot. Alexandre Rémond
IVR82_20046905044NUCA



Rue Mercière : détail du
tympan de ferronnerie
Phot. Alexandre Rémond
IVR82_20046905045NUCA



Vue de situation sur
le quai Saint-Antoine
Phot. Eric Dessert
IVR82_20056901812V



Vue de situation sur
le quai Saint-Antoine
Phot. Eric Dessert
IVR82_20056901811V



Vue de situation de l'élévation
donnant sur le quai Saint-
Antoine : il s'agit du quatrième
immeuble à partir de la gauche
Phot. Eric Dessert
IVR82_20046905063NUCA



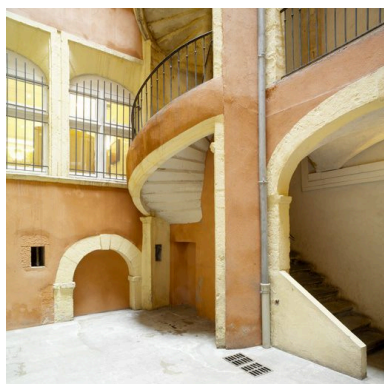
Vue de situation de l'élévation donnant sur le quai Saint-Antoine : il s'agit du premier immeuble à partir de la gauche
Phot. Eric Dessert
IVR82_20046905065NUCA



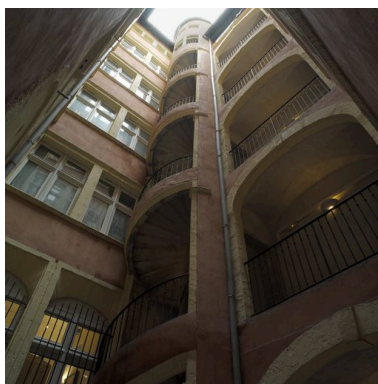
Vue de la cour en contre-plongée
Phot. Bernard Ducouret
IVR82_20066901433NUCA



Elévations sud, ouest et nord de la cour, rez-de-chaussée
Phot. Didier Gourbin
IVR82_20056901809NUCA



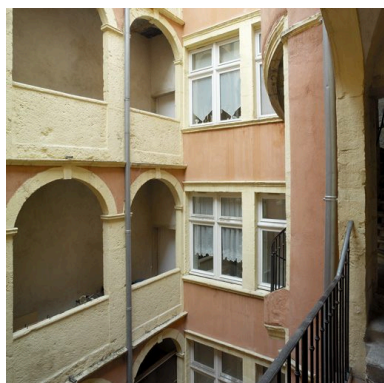
Angle sud-est de la cour, rez-de-chaussée
Phot. Didier Gourbin
IVR82_20056901808NUCA



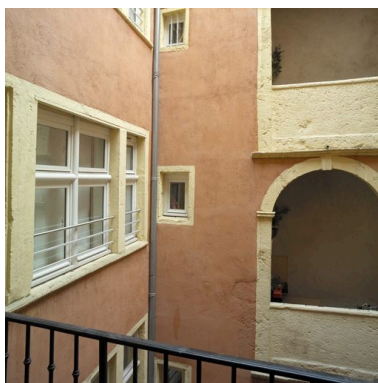
Elévations est et sud de la cour avec la cage d'escalier au centre depuis le rez-de-chaussée
Phot. Didier Gourbin
IVR82_20056901807NUCA



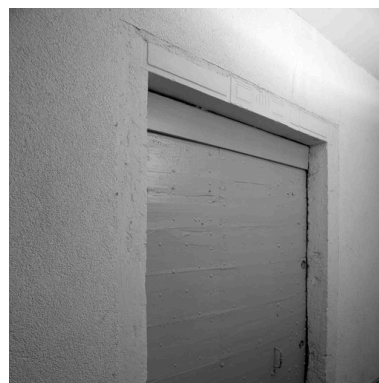
Cage d'escalier et élévation est de la cour depuis la galerie sud, 4e étage
Phot. Didier Gourbin
IVR82_20056901803NUCA



Vue des élévations est et nord de la cour depuis la galerie sud, 4e étage carré
Phot. Didier Gourbin
IVR82_20056901802NUCA



Vue des élévations ouest et nord de la cour depuis la galerie sud, 4e étage
Phot. Didier Gourbin
IVR82_20056901804NUCA



Détail du linteau de porte situé dans l'allée, à gauche en entrant
Phot. Didier Gourbin
IVR82_20056901810NUC



Niche d'éclairage de l'escalier
Phot. Didier Gourbin
IVR82_20056901805NUC



L'étage de guette depuis
l'escalier du 42 rue Mercière
Phot. Alexandre Rémond
IVR82_20046905046NUCA

Dossiers liés

Dossiers de synthèse :

Immeubles du secteur des Jacobins (IA69007823) Rhône-Alpes, Rhône, Lyon 2e,

Oeuvre(s) contenue(s) :

Auteur(s) du dossier : Véronique Belle

Copyright(s) : © Région Rhône-Alpes, Inventaire général du patrimoine culturel ; © Ville de Lyon



Vue générale sur la rue Mercière

IVR82_20046905043NUCA

Auteur de l'illustration : Alexandre Rémond

© Région Rhône-Alpes, Inventaire général du patrimoine culturel ; © Ville de Lyon
reproduction soumise à autorisation du titulaire des droits d'exploitation



Porte 48 rue Mercière : détail de l'agrafe et de l'inscription

IVR82_20046905044NUCA

Auteur de l'illustration : Alexandre Rémond

© Région Rhône-Alpes, Inventaire général du patrimoine culturel ; © Ville de Lyon
reproduction soumise à autorisation du titulaire des droits d'exploitation



Rue Mercière : détail du tympan de ferronnerie

IVR82_20046905045NUCA

Auteur de l'illustration : Alexandre Rémond

© Région Rhône-Alpes, Inventaire général du patrimoine culturel ; © Ville de Lyon
reproduction soumise à autorisation du titulaire des droits d'exploitation



Vue de situation sur le quai Saint-Antoine

IVR82_20056901812V

Auteur de l'illustration : Eric Dessert

© Région Rhône-Alpes, Inventaire général du patrimoine culturel ; © Ville de Lyon
reproduction soumise à autorisation du titulaire des droits d'exploitation



Vue de situation sur le quai Saint-Antoine

IVR82_20056901811V

Auteur de l'illustration : Eric Dessert

© Région Rhône-Alpes, Inventaire général du patrimoine culturel ; © Ville de Lyon
reproduction soumise à autorisation du titulaire des droits d'exploitation



Vue de situation de l'élévation donnant sur le quai Saint-Antoine : il s'agit du quatrième immeuble à partir de la gauche

IVR82_20046905063NUCA

Auteur de l'illustration : Eric Dessert

© Région Rhône-Alpes, Inventaire général du patrimoine culturel ; © Ville de Lyon
reproduction soumise à autorisation du titulaire des droits d'exploitation



Vue de situation de l'élévation donnant sur le quai Saint-Antoine : il s'agit du premier immeuble à partir de la gauche

IVR82_20046905065NUCA

Auteur de l'illustration : Eric Dessert

© Région Rhône-Alpes, Inventaire général du patrimoine culturel ; © Ville de Lyon
reproduction soumise à autorisation du titulaire des droits d'exploitation



Vue de la cour en contre-plongée

IVR82_20066901433NUCA

Auteur de l'illustration : Bernard Ducouret

Date de prise de vue : 2004

© Région Rhône-Alpes, Inventaire général du patrimoine culturel ; © Ville de Lyon
reproduction soumise à autorisation du titulaire des droits d'exploitation



Elévations sud, ouest et nord de la cour, rez-de-chaussée

IVR82_20056901809NUCA

Auteur de l'illustration : Didier Gourbin

© Région Rhône-Alpes, Inventaire général du patrimoine culturel ; © Ville de Lyon
reproduction soumise à autorisation du titulaire des droits d'exploitation



Angle sud-est de la cour, rez-de-chaussée

IVR82_20056901808NUCA

Auteur de l'illustration : Didier Gourbin

© Région Rhône-Alpes, Inventaire général du patrimoine culturel ; © Ville de Lyon
reproduction soumise à autorisation du titulaire des droits d'exploitation



Elévations est et sud de la cour avec la cage d'escalier au centre depuis le rez-de-chaussée

IVR82_20056901807NUCA

Auteur de l'illustration : Didier Gourbin

© Région Rhône-Alpes, Inventaire général du patrimoine culturel ; © Ville de Lyon
reproduction soumise à autorisation du titulaire des droits d'exploitation



Cage d'escalier et élévation est de la cour depuis la galerie sud, 4e étage

IVR82_20056901803NUCA

Auteur de l'illustration : Didier Gourbin

© Région Rhône-Alpes, Inventaire général du patrimoine culturel ; © Ville de Lyon
reproduction soumise à autorisation du titulaire des droits d'exploitation



Vue des élévations est et nord de la cour depuis la galerie sud, 4e étage carré

IVR82_20056901802NUCA

Auteur de l'illustration : Didier Gourbin

© Région Rhône-Alpes, Inventaire général du patrimoine culturel ; © Ville de Lyon
reproduction soumise à autorisation du titulaire des droits d'exploitation



Vue des élévations ouest et nord de la cour depuis la galerie sud, 4e étage

IVR82_20056901804NUCA

Auteur de l'illustration : Didier Gourbin

© Région Rhône-Alpes, Inventaire général du patrimoine culturel ; © Ville de Lyon
reproduction soumise à autorisation du titulaire des droits d'exploitation



Détail du linteau de porte situé dans l'allée, à gauche en entrant

IVR82_20056901810NUC

Auteur de l'illustration : Didier Gourbin

© Région Rhône-Alpes, Inventaire général du patrimoine culturel ; © Ville de Lyon
reproduction soumise à autorisation du titulaire des droits d'exploitation



Niche d'éclairage de l'escalier

IVR82_20056901805NUC

Auteur de l'illustration : Didier Gourbin

© Région Rhône-Alpes, Inventaire général du patrimoine culturel ; © Ville de Lyon
reproduction soumise à autorisation du titulaire des droits d'exploitation



L'étage de guette depuis l'escalier du 42 rue Mercière

IVR82_20046905046NUCA

Auteur de l'illustration : Alexandre Rémond

© Région Rhône-Alpes, Inventaire général du patrimoine culturel ; © Ville de Lyon
reproduction soumise à autorisation du titulaire des droits d'exploitation