



Auvergne-Rhône-Alpes, Puy-de-Dôme
Clermont-Ferrand

Cité ouvrière du Solayer-les Clos - les Sports

Références du dossier

Numéro de dossier : IA63002594
Date de l'enquête initiale : 2019
Date(s) de rédaction : 2019, 2025
Cadre de l'étude : enquête thématique régionale Patrimoine Michelin
Degré d'étude : étudié

Désignation

Dénomination : cité ouvrière
Parties constituantes non étudiées : jardin ouvrier

Compléments de localisation

Milieu d'implantation :
Références cadastrales :

Historique

Tous les logements de la cité de Solayer-Les Clos - les Sports (de part et d'autre du boulevard Etienne-Clémentel) ont été édifiés entre 1953 et 1955. Ceux de la partie ouest (Solayer-les Clos) ont été détruits entre 1969 et 2009. Seul restait en 2018 un dernier témoin de ces constructions, un logement représentant la moitié d'une maison double, sur l'allée des Clos. Il a également été détruit depuis.

La partie de la cité dite "Les Sports" (au sud-est de la précédente, de l'autre côté du boulevard), est toujours en place en 2020. Des agrandissements sur les différentes habitations ont été réalisés à partir du milieu des années 1990.

Période(s) principale(s) : 3e quart 20e siècle (détruit), ,

Période(s) secondaire(s) : 4e quart 20e siècle

Auteur(s) de l'oeuvre : Montel (architecte, attribution par source), Devouassoud (architecte, attribution par source)

Description

La majeure partie des logements de la cité, côté "Solayer-les Clos", étaient des maisons sans doute dérivées du types X ou de ses variantes Y et AA, c'est-à-dire des habitations en rez-de-chaussée, avec annexes (celliers ou garages) accolées sur les élévations latérales (en retrait des élévations principales), et toits à deux pans couverts de tuiles plates mécaniques (de même pour les appentis).

Les maisons des "Clos" étaient groupées par deux, accolées par un mur-pignon mitoyen (cas de celles implantées à l'ouest et au sud), voire formaient une bande 6 maisons-doubles accolées par l'intermédiaire de leur garage pour celles du centre du lotissement. Il s'agissait de logements à 3 ou 4 pièces et salle d'eau.

Les 6 pavillons du "Solayer" étaient indépendants sur leur parcelle, bâtis en rez-de-chaussée, et comportaient 3 pièces plus cuisine et salle d'eau, ainsi qu'un cellier/garage sur le côté. Leurs toitures étaient à deux pans, l'un se prolongeant sur la partie cellier.

En ce qui concerne les habitations de la partie "les Sports", côté est au-delà du boulevard, il s'agissait à l'origine, avant les remaniements ultérieurs, de maisons doubles à un étage-carré et à trois travées, aux plans imbriqués l'un dans l'autre, proches des plans du type G du début du XXe siècle : chaque logement de 5 pièces plus cuisine et salle d'eau, présente une élévation à une travée et l'autre à deux ; la composition est inversée pour le logement voisin. Des annexes (garages à l'origine) sont accolées sur les murs-pignon, en retrait par rapport à l'élévation principale. Les toits à deux pans sont couverts de tuiles plates mécaniques, sur les habitations ainsi que sur les appentis.

Éléments descriptifs

Matériau(x) de couverture : tuile mécanique

Plan : ensemble concerté

Étage(s) ou vaisseau(x) : en rez-de-chaussée, 1 étage de comble, rez-de-chaussée, 1 étage carré

Couvrements :

Élévations extérieures : élévation à travées

Type(s) de couverture : toit à deux pans de plan massé

Solayer-Les Clos - Les Sports

Les habitations de la cité de Solayer-les Clos - les Sports ont toutes été édifiées entre 1952 et 1955, de part et d'autre du boulevard Etienne-Clémentel (Solayer-les Clos à l'ouest, les Sports à l'est).

En juillet 1952, une demande de permis de construire est déposée pour la réalisation de 42 logements (c'est-à-dire 18 maisons doubles du côté des "Clos" et 3 maisons doubles du côté des "Sports", de l'autre côté de l'ancienne RN 89, actuel boulevard Étienne-Clémentel). Le projet est dû aux architectes parisiens Montel et Devouassoud. Le permis est accordé le 08/10/1952. Les travaux sont déclarés achevés en avril 1954 (certificat de conformité du 06/05/1954). En novembre 1952, une deuxième demande de permis concerne une autre maison double pour le lotissement des Sports, au sud des trois précédentes : un arrêté municipal n'accorde cette autorisation que le 10/06/1954, alors que les travaux sont manifestement déjà bien avancés, puisque la déclaration d'achèvement du chantier date du 21/06/1954 (certificat de conformité du 28/09/1954).

Peu de temps après, en novembre 1953, un permis de construire pour un nouveau projet de 6 pavillons au "Solayer" est sollicité par Michelin : ils doivent être implantés au nord des précédentes habitations, en bordure du chemin du Solayer. L'autorisation de construire date du 08/02/1954 et les travaux sont déclarés terminés fin mars 1955 (certificat de conformité du 21/04/1955). Ce sont des pavillons individuels avec cellier accolé.

Toutes les habitations de la partie "Solayer-les Clos" (zone ouest de l'ensemble de la cité) sont désormais détruites : au nord-ouest, trois maisons ont été démolies entre 1969 et 1972 et trois autres entre 1972 et 1974 lors de la création de l'avenue du Torpilleur-Sirocco ; côté sud-est, une maison est détruite entre 2000 et 2004, puis toutes les autres, à l'exception d'une demi-maison (soit un logement sur un groupement de deux) entre 2006 et 2009. Le dernier témoin de ces constructions de Solayer-Les Clos était donc en 2018 un demi-module d'un seul logement, alors en sursis, le long de l'allée des Clos. Il a été détruit depuis, entre 2020 et 2022.

L'autre partie de la cité, celle dite des "Sports", côté est du boulevard Etienne-Clémentel, existe encore en 2022, bien qu'en partie transformée. Il s'agit d'une petite unité de 8 logements locatifs sous forme d'un ensemble de 4 maisons doubles. À partir du milieu des années 1990, les bâtiments ont fait l'objet d'agrandissements divers.

Références documentaires

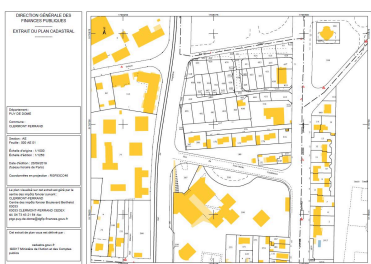
Documents figurés

- **Projet des lotissements des Clos et des Sports, mai-juin 1952**
Ensemble de plans, coupes, élévations du projet de maisons individuelles Michelin pour les lotissements des Clos et des Sports, tirages sur papier, par Montel et Devouassoud, architectes, mai, juin 1952. Archives communales de Clermont-Ferrand, cote 1982 W 260.
AC Clermont-Ferrand : 1982 W 260
- **Projet des lotissements des Clos et des Sports, septembre 1952**
Ensemble de plans, coupes, élévations du projet de maisons individuelles Michelin pour les lotissements des Clos et des Sports, tirages sur papier, par Montel, architecte, septembre 1952. Archives communales de Clermont-Ferrand, cote 1982 W 400.
AC Clermont-Ferrand : 1982 W 400
- **Projet de maisons individuelles chemin du Solayer, 1953**
Ensemble de plans, coupes, élévations pour un projet de 6 maisons individuelles Michelin sur le chemin du Solayer, tirages sur papier, s.n., novembre 1953. Archives communales de Clermont-Ferrand, cote 1983 W 413.
AC Clermont-Ferrand : 1983 W 413
- **Maisons du Solayer-les Clos, s.d. [vers 1955 ?]**

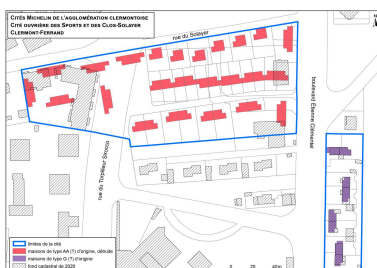
Maisons de la cité du Solayer-les Clos, photographie noir & blanc, Collection Patrimoine Historique Michelin, n° catalogue 30.585, s.n., s.d. [vers 1955 ?].
Collection Patrimoine Historique Michelin : 30.585

- **Solayer-Les Clos - Les Sports, extrait IGN 1956**
Cité Michelin Solayer-Les Clos - Les Sports, extrait d'une vue aérienne IGN, photographie noir et blanc, échelle 1/3495, mission n° 304, réf. C2531-0361_1956_CDP1141_0304 du 17/12/1956.
IGN : C2531-0361_1956_CDP1141_0304

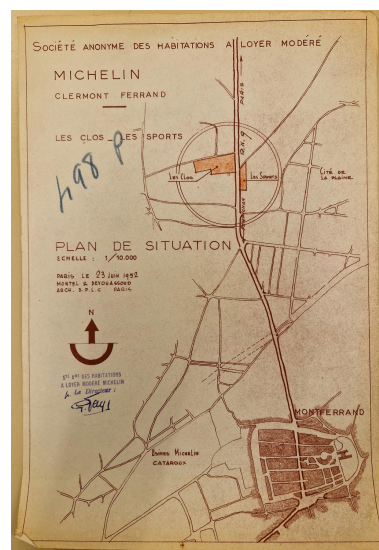
Illustrations



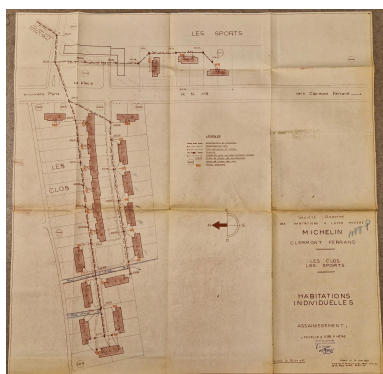
Extrait de plan cadastral (section AE).
Dess. Brigitte Ceroni,
Autr. Service du cadastre
IVR84_20196300296NUDA



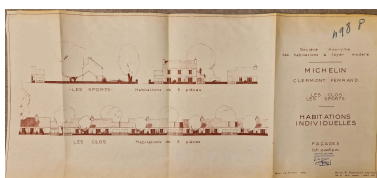
Plan des différents bâtiments
d'origine de la cité.
Dess. Guylaine Beuparland-Dupuy
IVR84_20256301387NUDA



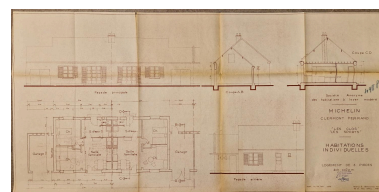
Projet des lotissements des Clos et des Sports : plan de situation, juin 1952.
Repro. Brigitte Ceroni, Autr. Montel, Autr. Devouassoud
IVR84_20256301609NUCA



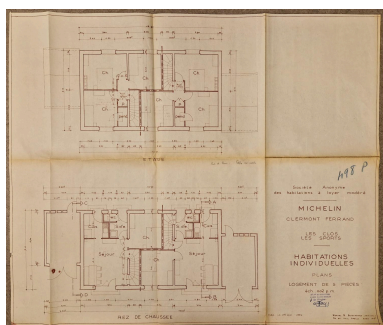
Projet des lotissements des Clos et des Sports : plan masse général (réseau d'assainissement), juin 1952.
Repro. Brigitte Ceroni, Autr. Montel, Autr. Devouassoud
IVR84_20256301614NUCA



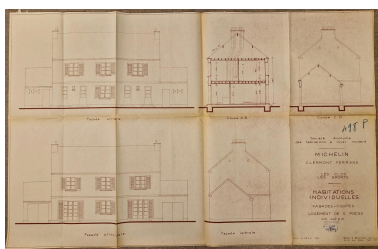
Projet des lotissements des Clos et des Sports : élévations, mai 1952.
Repro. Brigitte Ceroni, Autr. Montel, Autr. Devouassoud
IVR84_20256301610NUCA



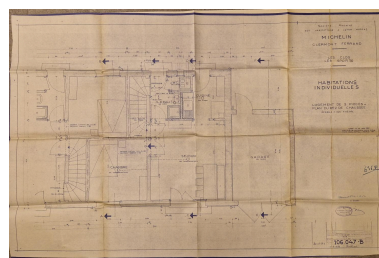
Projet des lotissements des Clos et des Sports : plan, coupes et élévations des logements de 3 pièces, mai 1952.
Repro. Brigitte Ceroni, Autr. Montel, Autr. Devouassoud
IVR84_20256301611NUCA



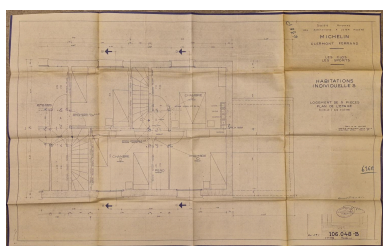
Projet des lotissements des Clos et des Sports : plans du rez-de-chaussée et de l'étage des logements de 5 pièces, mai 1952.
Repro. Brigitte Ceroni, Autr. Montel, Autr. Devouassoud
IVR84_20256301612NUCA



Projet des lotissements des Clos et des Sports : coupes et élévations des logements de 5 pièces, mai 1952.
Repro. Brigitte Ceroni, Autr. Montel, Autr. Devouassoud
IVR84_20256301613NUCA



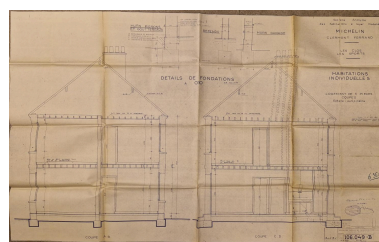
Projet des lotissements des Clos et des Sports : plan du rez-de-chaussée des logements de 5 pièces, septembre 1952.
Repro. Brigitte Ceroni, Autr. Montel
IVR84_20256301615NUCA



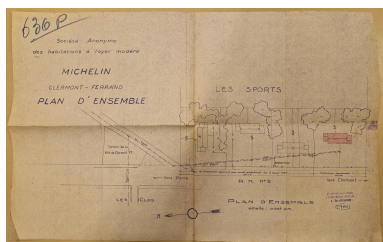
Projet des lotissements des Clos et des Sports : plan du 1er étage des logements de 5 pièces, septembre 1952.
Repro. Brigitte Ceroni, Autr. Montel
IVR84_20256301616NUCA



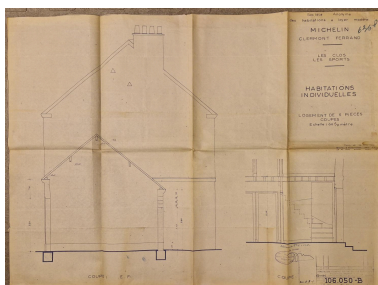
Projet des lotissements des Clos et des Sports : élévation postérieure des logements de 5 pièces, septembre 1952.
Repro. Brigitte Ceroni, Autr. Montel
IVR84_20256301618NUCA



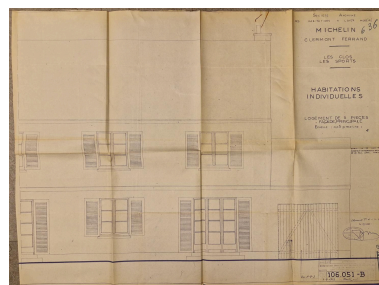
Projet des lotissements des Clos et des Sports : coupes des logements de 5 pièces, septembre 1952.
Repro. Brigitte Ceroni, Autr. Montel
IVR84_20256301619NUCA



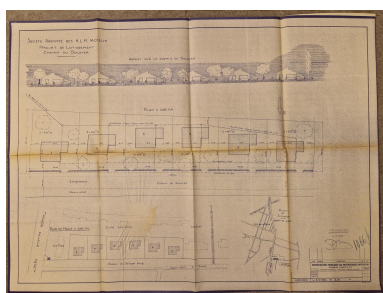
Projet des lotissements des Clos et des Sports : plan d'ensemble du lotissement des Sports, s.d. [septembre 1952 ?].
Repro. Brigitte Ceroni, Autr. Montel
IVR84_20256301620NUCA



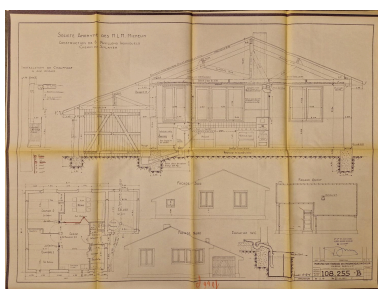
Projet des lotissements des Clos et des Sports : coupes des logements de 5 pièces, septembre 1952.
Repro. Brigitte Ceroni, Autr. Montel
IVR84_20256301621NUCA



Projet des lotissements des Clos et des Sports : élévation principale des logements de 5 pièces, septembre 1952.
Repro. Brigitte Ceroni, Autr. Montel
IVR84_20256301622NUCA



Projet de 6 maisons individuelles sur le chemin du Solayer : plan de situation, plan masse, implantation



Projet de 6 maisons individuelles Michelin sur le chemin du



Vue aérienne de la cité, le 17/12/1956.
Repro. Brigitte Ceroni, Autr. IGN
IVR84_20236300852NUC

et ensemble des élévations du lotissement, novembre 1953.

Repro. Brigitte Ceroni
IVR84_20256301623NUCA



Deux maisons de la cité, du côté du Solayer et des Clos, peut-être vers 1955.
Repro. Service de collecte et de valorisation des collections historiques de la Manufacture française des pneumatiques Michelin., Autr. auteur inconnu
IVR84_20246301737NUC



Habitation double de la petite unité de logements ouvriers des "Sports", boulevard Étienne-Clémentel.

Phot. Christian Parisey
IVR84_20196300356NUC4A

Solayer : plan, coupe et élévations d'une maison, novembre 1953.

Repro. Brigitte Ceroni
IVR84_20256301624NUCA



Maison double de la cité des "Sports", boulevard Étienne-Clémentel.

Phot. Christian Parisey
IVR84_20196300354NUC4A



Habitation double de la petite unité de logements ouvriers des "Sports", boulevard Étienne-Clémentel.

Phot. Christian Parisey
IVR84_20196300355NUC4A

Dossiers liés

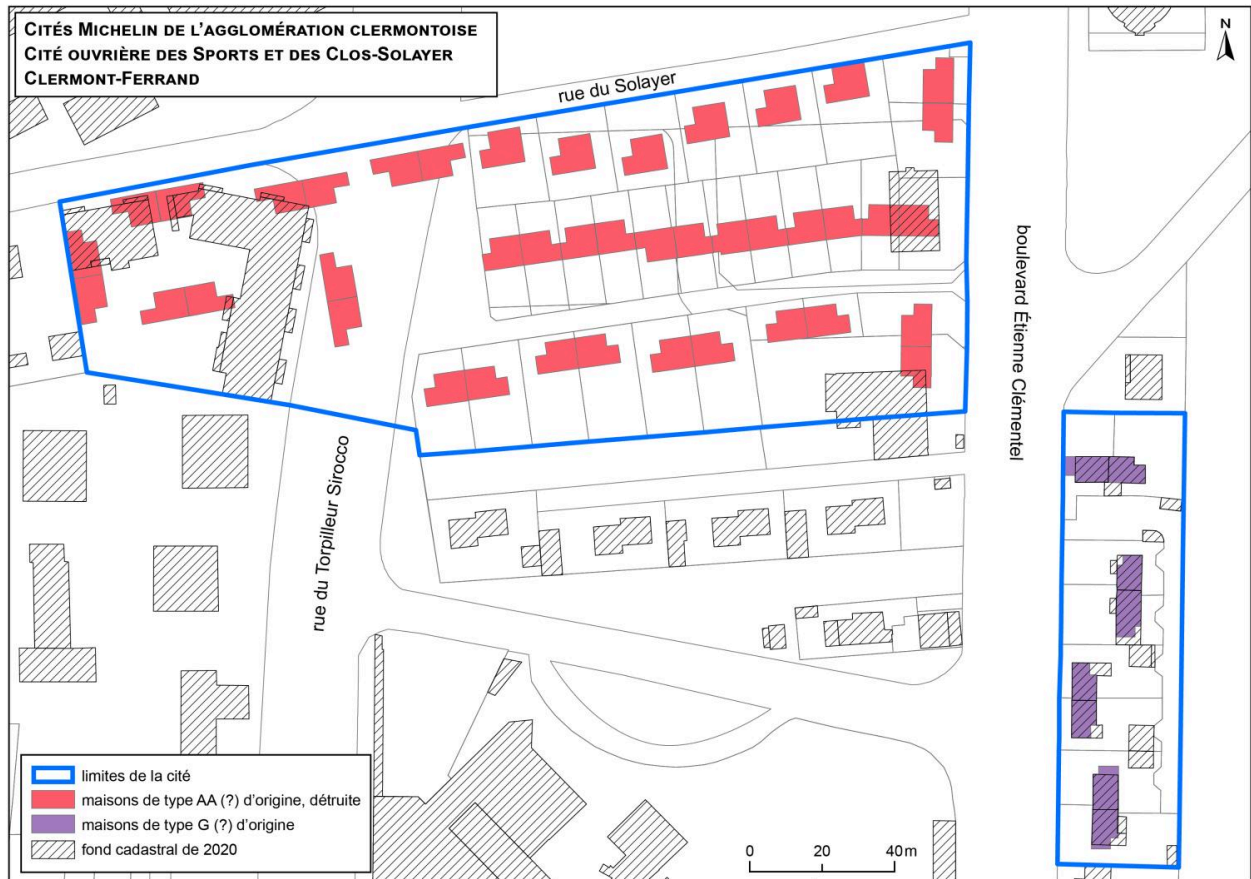
Dossiers de synthèse :

Cités Michelin de l'agglomération clermontoise (IA63002617) Auvergne, Puy-de-Dôme, Clermont-Ferrand

Oeuvre(s) contenue(s) :

Auteur(s) du dossier : Brigitte Ceroni, Brigitte Ceroni

Copyright(s) : © Région Auvergne-Rhône-Alpes, Inventaire général du patrimoine culturel

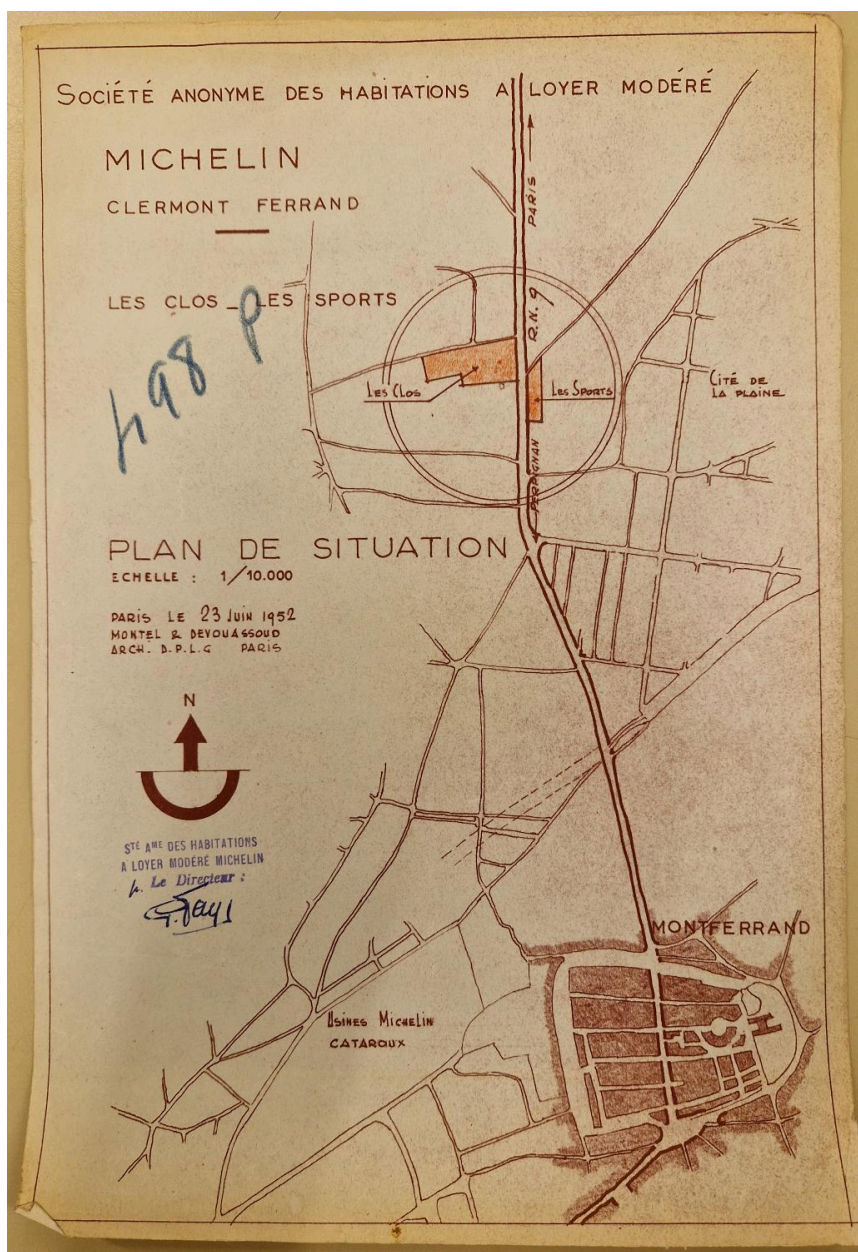


Plan des différents bâtiments d'origine de la cité.

IVR84_20256301387NUDA

Auteur de l'illustration : Guylaine Beuparland-Dupuy

© Région Auvergne-Rhône-Alpes, Inventaire général du patrimoine culturel
communication libre, reproduction soumise à autorisation



Projet des lotissements des Clos et des Sports : plan de situation, juin 1952.

Référence du document reproduit :

- **Projet des lotissements des Clos et des Sports, mai-juin 1952**
Ensemble de plans, coupes, élévations du projet de maisons individuelles Michelin pour les lotissements des Clos et des Sports, tirages sur papier, par Montel et Devouassoud, architectes, mai, juin 1952. Archives communales de Clermont-Ferrand, cote 1982 W 260.
AC Clermont-Ferrand : 1982 W 260

IVR84_20256301609NUCA

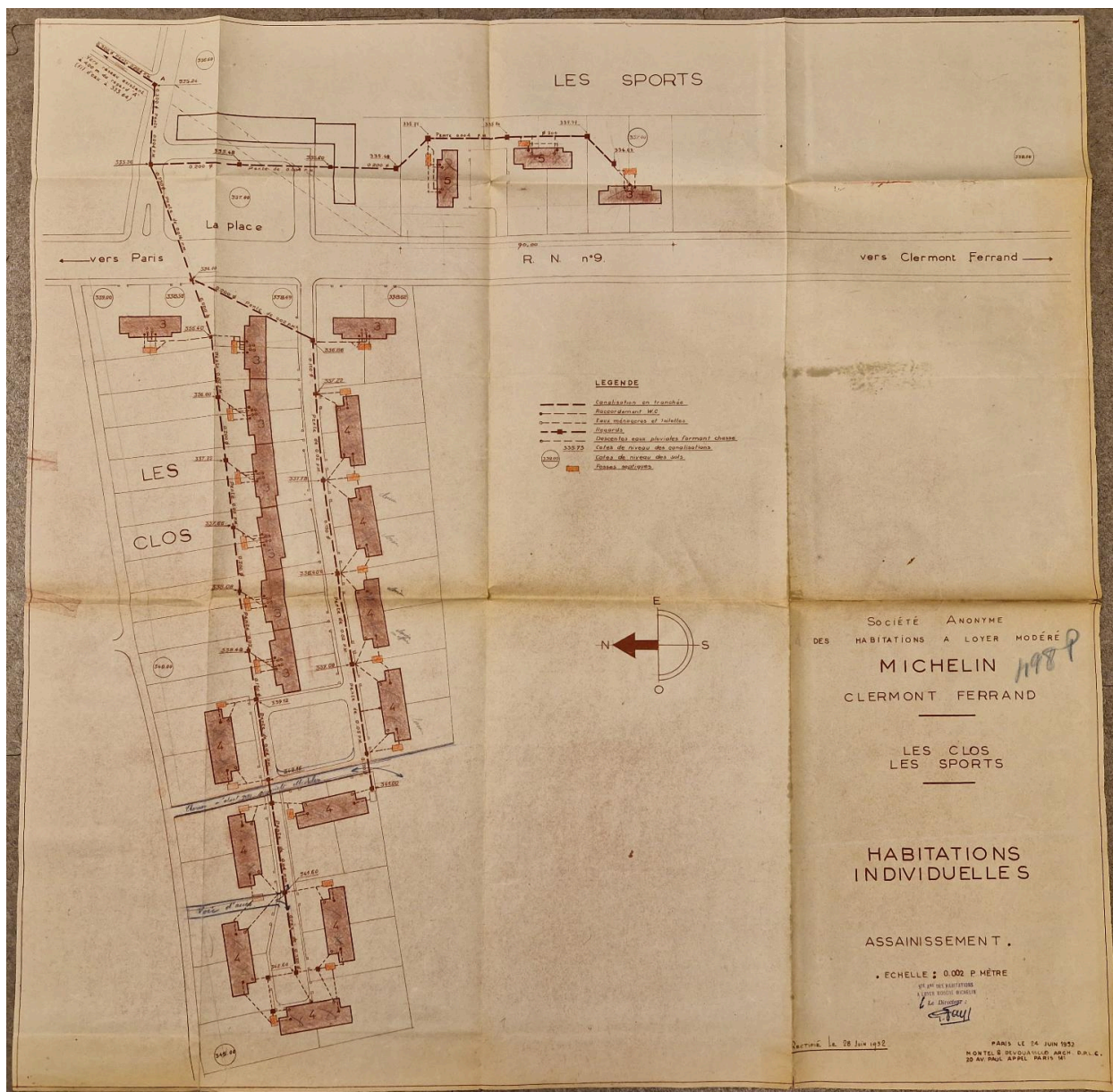
Auteur de l'illustration (reproduction) : Brigitte Ceroni

Auteur du document reproduit : Montel, Devouassoud

Date de prise de vue : 2023

© Archives communales de Clermont-Ferrand

reproduction soumise à autorisation du titulaire des droits d'exploitation



Projet des lotissements des Clos et des Sports : plan masse général (réseau d'assainissement), juin 1952.

Référence du document reproduit :

- **Projet des lotissements des Clos et des Sports, mai-juin 1952**
Ensemble de plans, coupes, élévations du projet de maisons individuelles Michelin pour les lotissements des Clos et des Sports, tirages sur papier, par Montel et Devouassoud, architectes, mai, juin 1952. Archives communales de Clermont-Ferrand, cote 1982 W 260.
AC Clermont-Ferrand : 1982 W 260

IVR84_20256301614NUCA

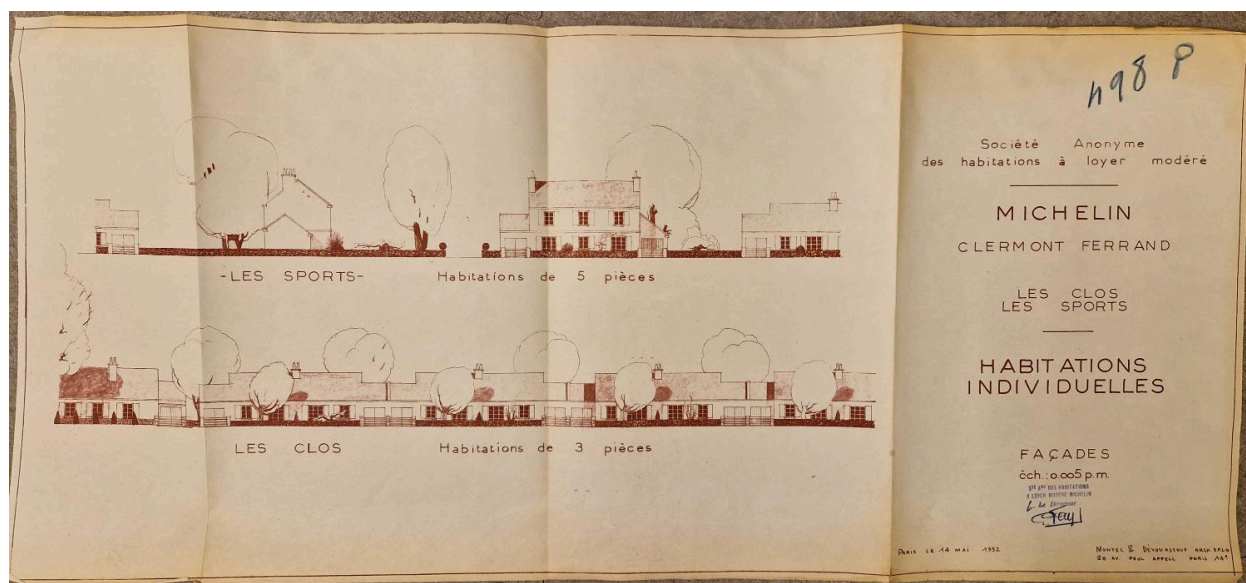
Auteur de l'illustration (reproduction) : Brigitte Ceroni

Auteur du document reproduit : Montel, Devouassoud

Date de prise de vue : 2023

© Archives communales de Clermont-Ferrand

reproduction soumise à autorisation du titulaire des droits d'exploitation



Projet des lotissements des Clos et des Sports : élévations, mai 1952.

Référence du document reproduit :

- **Projet des lotissements des Clos et des Sports, mai-juin 1952**
Ensemble de plans, coupes, élévations du projet de maisons individuelles Michelin pour les lotissements des Clos et des Sports, tirages sur papier, par Montel et Devouassoud, architectes, mai, juin 1952. Archives communales de Clermont-Ferrand, cote 1982 W 260.
AC Clermont-Ferrand : 1982 W 260

IVR84_20256301610NUCA

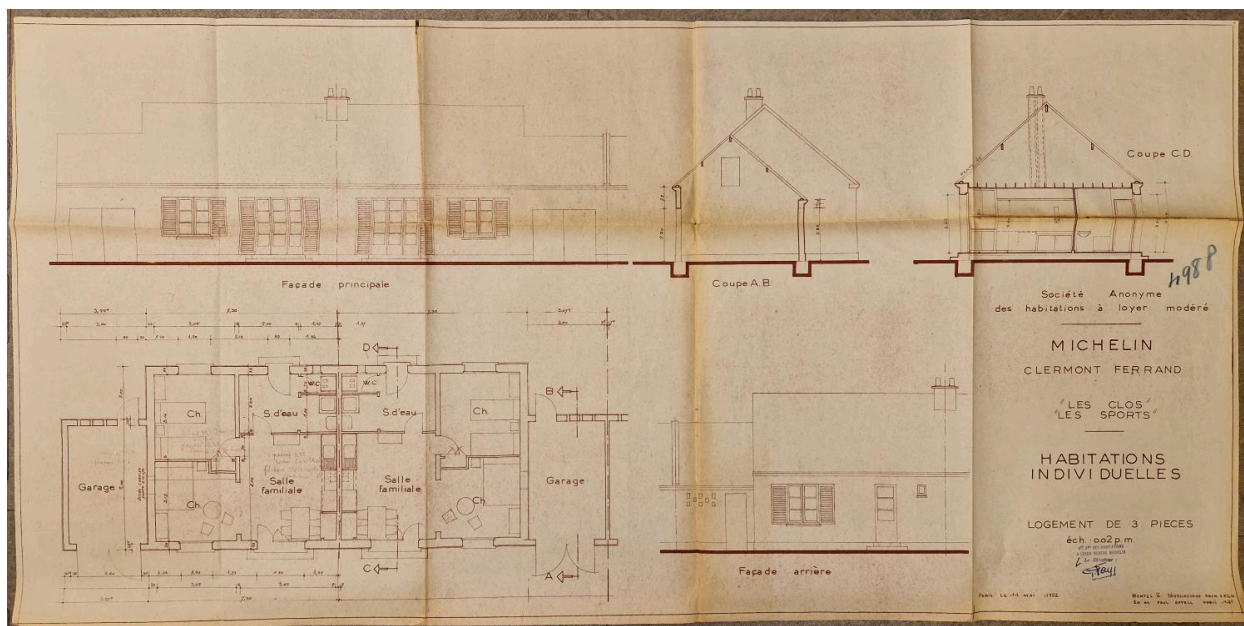
Auteur de l'illustration (reproduction) : Brigitte Ceroni

Auteur du document reproduit : Montel, Devouassoud

Date de prise de vue : 2023

© Archives communales de Clermont-Ferrand

reproduction soumise à autorisation du titulaire des droits d'exploitation



Projet des lotissements des Clos et des Sports : plan, coupes et élévations des logements de 3 pièces, mai 1952.

Référence du document reproduit :

- **Projet des lotissements des Clos et des Sports, mai-juin 1952**

Ensemble de plans, coupes, élévations du projet de maisons individuelles Michelin pour les lotissements des Clos et des Sports, tirages sur papier, par Montel et Devouassoud, architectes, mai, juin 1952. Archives communales de Clermont-Ferrand, cote 1982 W 260.

AC Clermont-Ferrand : 1982 W 260

IVR84_20256301611NUCA

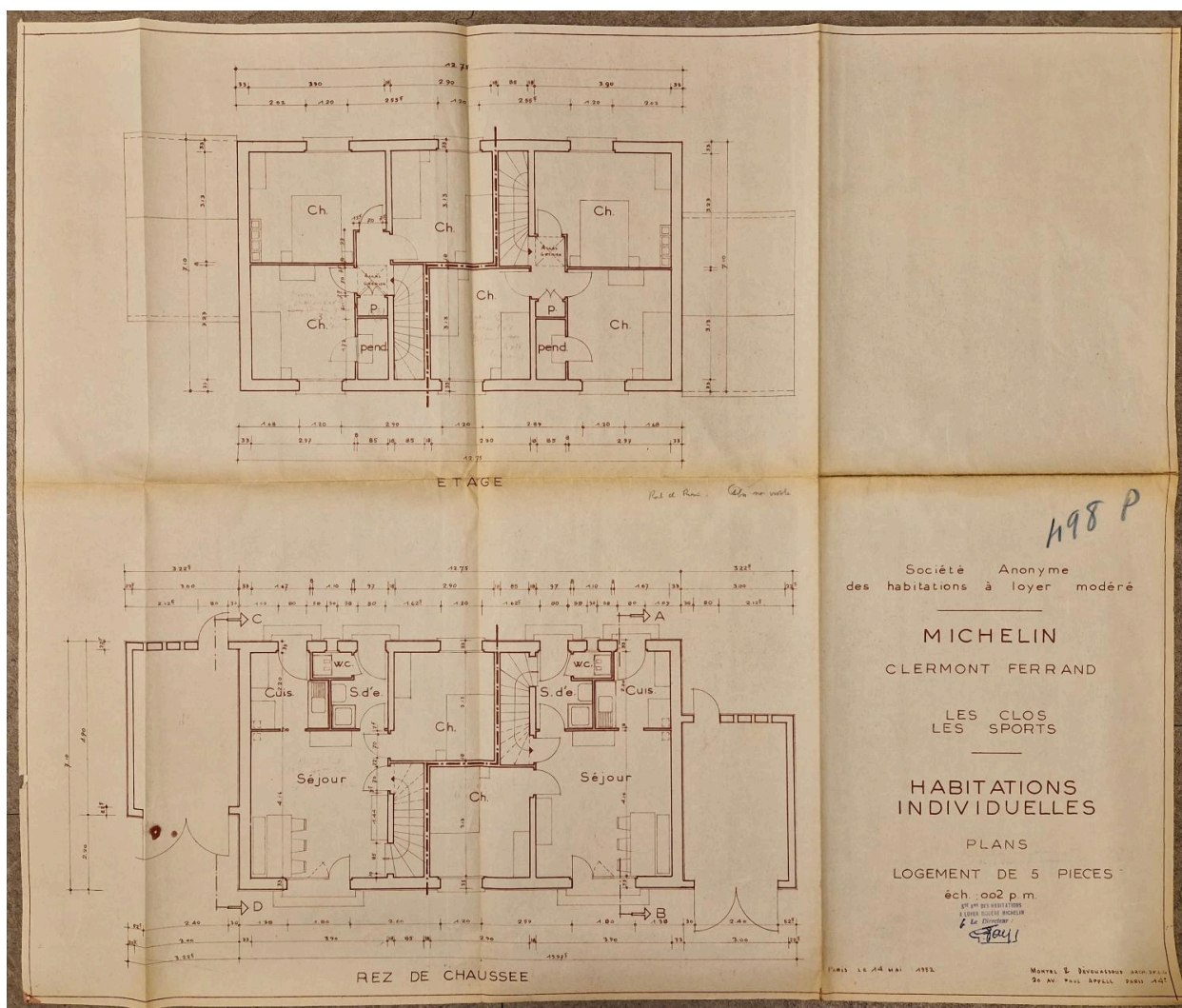
Auteur de l'illustration (reproduction) : Brigitte Ceroni

Auteur du document reproduit : Montel, Devouassoud

Date de prise de vue : 2023

© Archives communales de Clermont-Ferrand

reproduction soumise à autorisation du titulaire des droits d'exploitation



Projet des lotissements des Clos et des Sports : plans du rez-de-chaussée et de l'étage des logements de 5 pièces, mai 1952.

Référence du document reproduit :

- **Projet des lotissements des Clos et des Sports, mai-juin 1952**
Ensemble de plans, coupes, élévations du projet de maisons individuelles Michelin pour les lotissements des Clos et des Sports, tirages sur papier, par Montel et Devouassoud, architectes, mai, juin 1952. Archives communales de Clermont-Ferrand, cote 1982 W 260.
AC Clermont-Ferrand : 1982 W 260

IVR84_20256301612NUCA

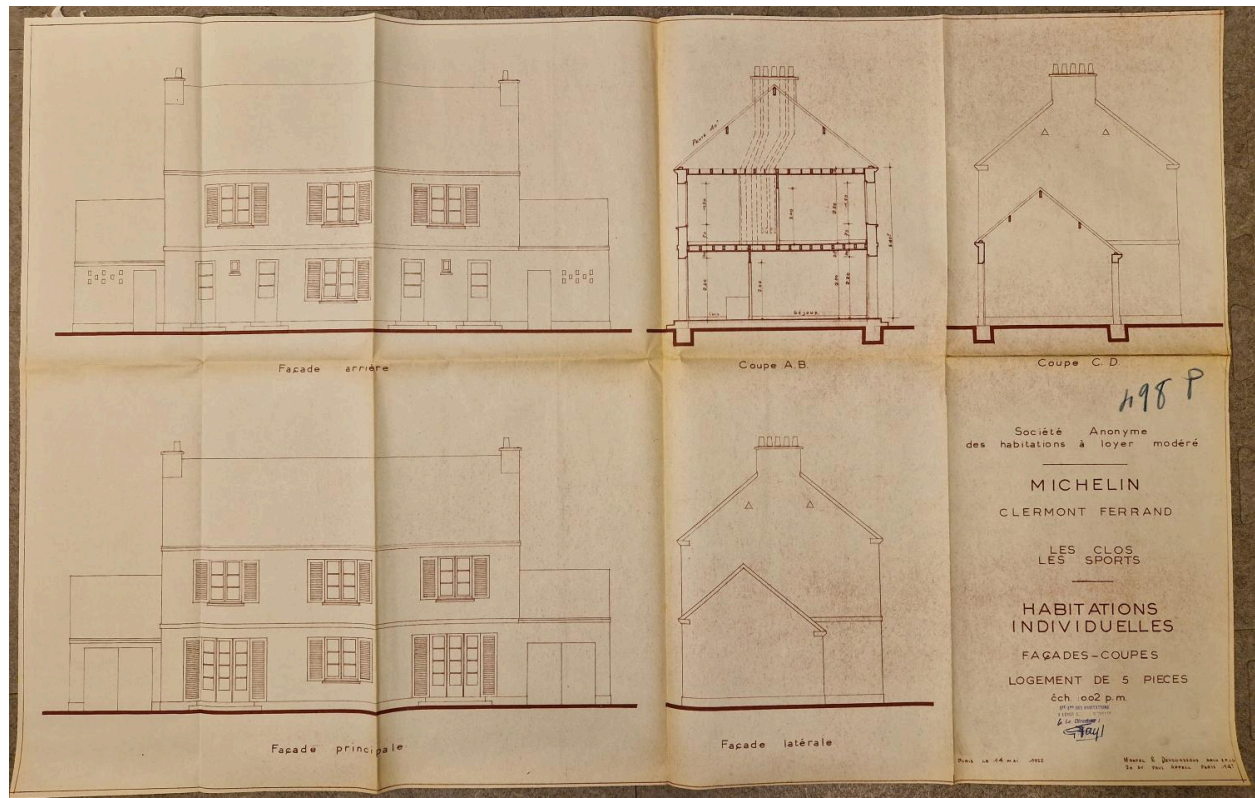
Auteur de l'illustration (reproduction) : Brigitte Ceroni

Auteur du document reproduit : Montel, Devouassoud

Date de prise de vue : 2023

© Archives communales de Clermont-Ferrand

reproduction soumise à autorisation du titulaire des droits d'exploitation



Projet des lotissements des Clos et des Sports : coupes et élévations des logements de 5 pièces, mai 1952.

Référence du document reproduit :

- **Projet des lotissements des Clos et des Sports, mai-juin 1952**

Ensemble de plans, coupes, élévations du projet de maisons individuelles Michelin pour les lotissements des Clos et des Sports, tirages sur papier, par Montel et Devouassoud, architectes, mai, juin 1952. Archives communales de Clermont-Ferrand, cote 1982 W 260.

AC Clermont-Ferrand : 1982 W 260

IVR84_20256301613NUCA

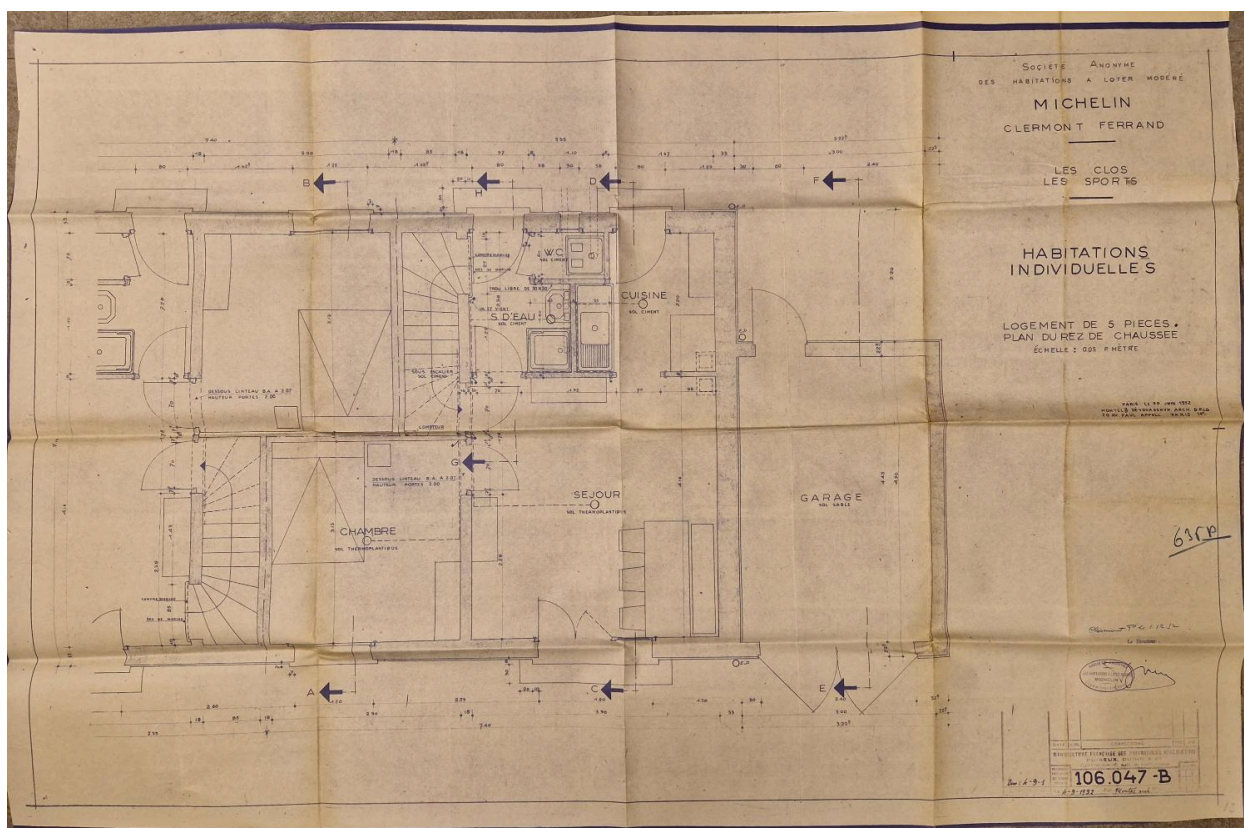
Auteur de l'illustration (reproduction) : Brigitte Ceroni

Auteur du document reproduit : Montel, Devouassoud

Date de prise de vue : 2023

© Archives communales de Clermont-Ferrand

reproduction soumise à autorisation du titulaire des droits d'exploitation



Projet des lotissements des Clos et des Sports : plan du rez-de-chaussée des logements de 5 pièces, septembre 1952.

Référence du document reproduit :

- **Projet des lotissements des Clos et des Sports, septembre 1952**
Ensemble de plans, coupes, élévations du projet de maisons individuelles Michelin pour les lotissements des Clos et des Sports, tirages sur papier, par Montel, architecte, septembre 1952. Archives communales de Clermont-Ferrand, cote 1982 W 400.
AC Clermont-Ferrand : 1982 W 400

IVR84_20256301615NUCA

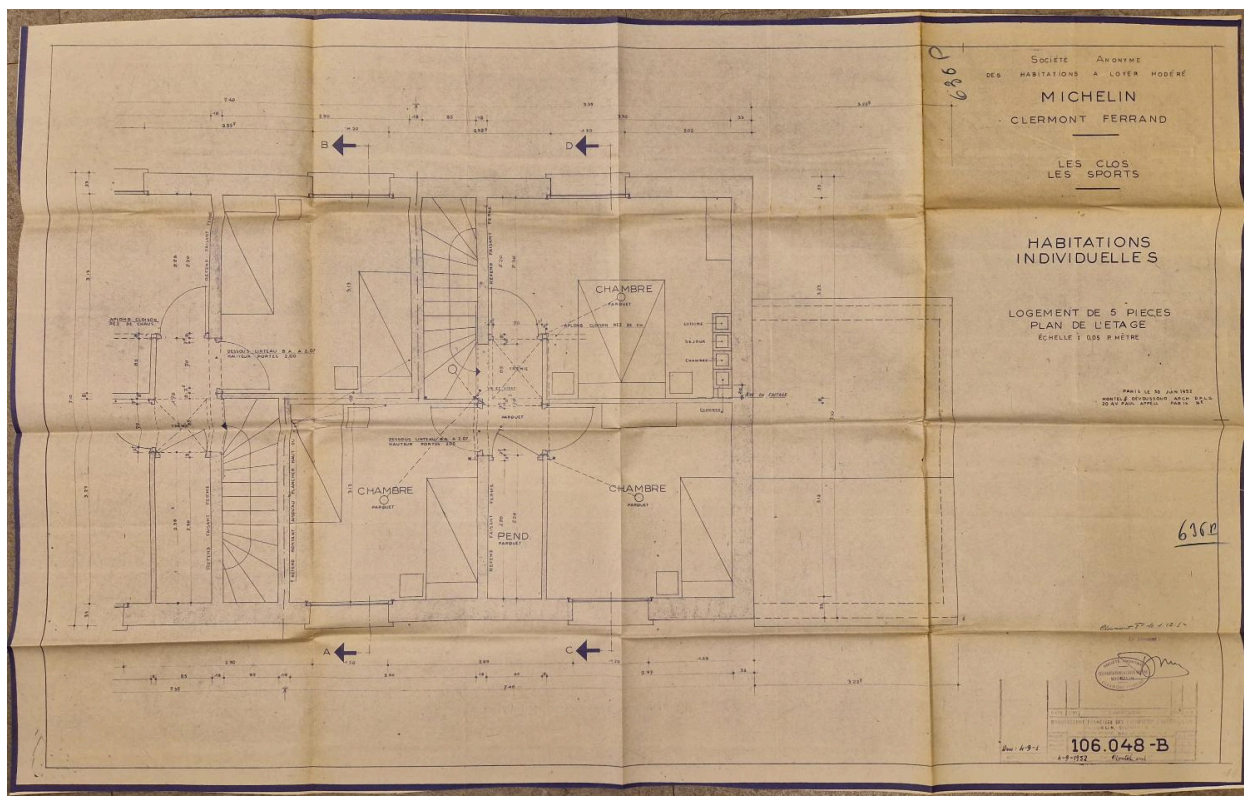
Auteur de l'illustration (reproduction) : Brigitte Ceroni

Auteur du document reproduit : Montel

Date de prise de vue : 2023

© Archives communales de Clermont-Ferrand

reproduction soumise à autorisation du titulaire des droits d'exploitation



Projet des lotissements des Clos et des Sports : plan du 1er étage des logements de 5 pièces, septembre 1952.

Référence du document reproduit :

- **Projet des lotissements des Clos et des Sports, septembre 1952**
Ensemble de plans, coupes, élévations du projet de maisons individuelles Michelin pour les lotissements des Clos et des Sports, tirages sur papier, par Montel, architecte, septembre 1952. Archives communales de Clermont-Ferrand, cote 1982 W 400.
AC Clermont-Ferrand : 1982 W 400

IVR84_20256301616NUCA

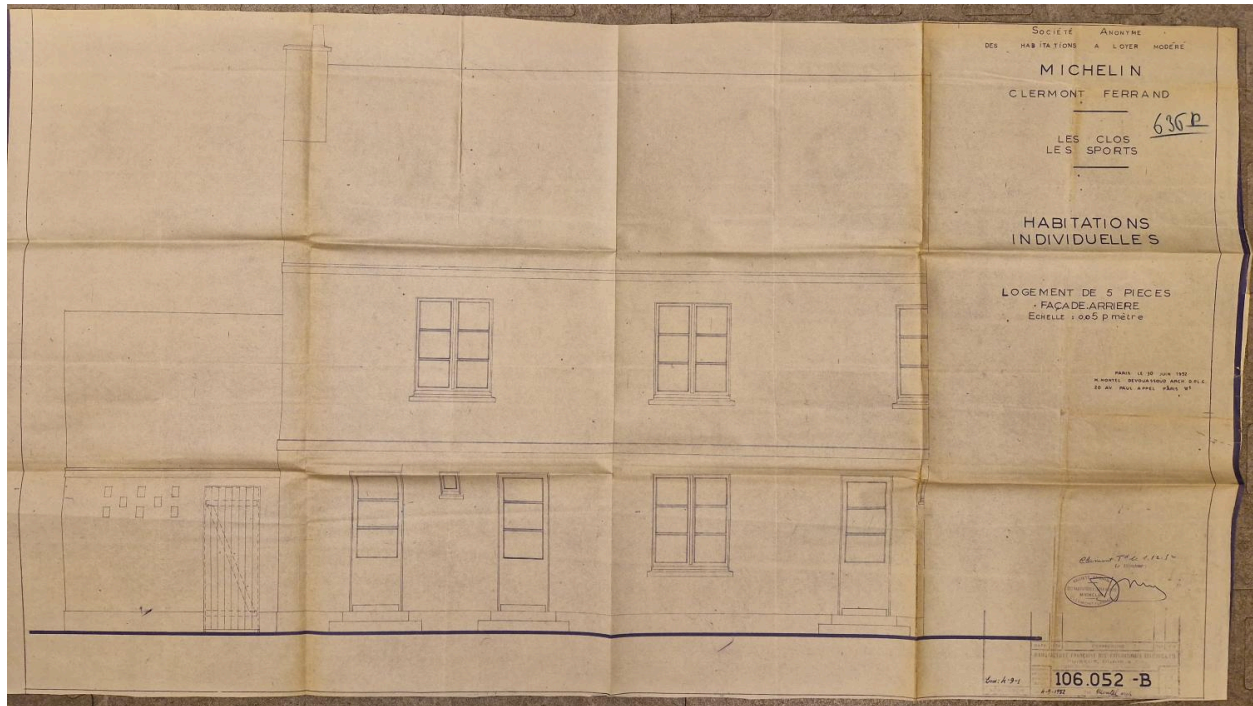
Auteur de l'illustration (reproduction) : Brigitte Ceroni

Auteur du document reproduit : Montel

Date de prise de vue : 2023

© Archives communales de Clermont-Ferrand

reproduction soumise à autorisation du titulaire des droits d'exploitation



Projet des lotissements des Clos et des Sports : élévation postérieure des logements de 5 pièces, septembre 1952.

Référence du document reproduit :

- **Projet des lotissements des Clos et des Sports, septembre 1952**
Ensemble de plans, coupes, élévations du projet de maisons individuelles Michelin pour les lotissements des Clos et des Sports, tirages sur papier, par Montel, architecte, septembre 1952. Archives communales de Clermont-Ferrand, cote 1982 W 400.
AC Clermont-Ferrand : 1982 W 400

IVR84_20256301618NUCA

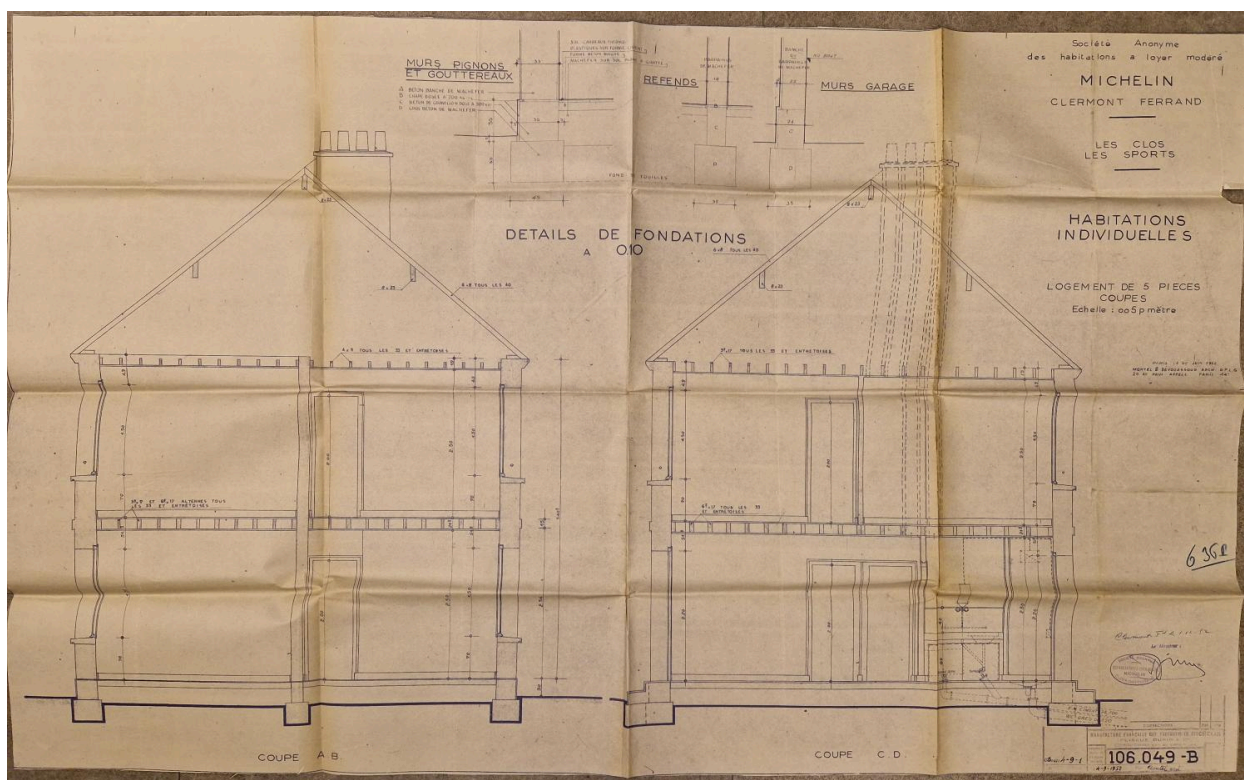
Auteur de l'illustration (reproduction) : Brigitte Ceroni

Auteur du document reproduit : Montel

Date de prise de vue : 2023

© Archives communales de Clermont-Ferrand

reproduction soumise à autorisation du titulaire des droits d'exploitation



Projet des lotissements des Clos et des Sports : coupes des logements de 5 pièces, septembre 1952.

Référence du document reproduit :

- **Projet des lotissements des Clos et des Sports, septembre 1952**
Ensemble de plans, coupes, élévations du projet de maisons individuelles Michelin pour les lotissements des Clos et des Sports, tirages sur papier, par Montel, architecte, septembre 1952. Archives communales de Clermont-Ferrand, cote 1982 W 400.
AC Clermont-Ferrand : 1982 W 400

IVR84_20256301619NUCA

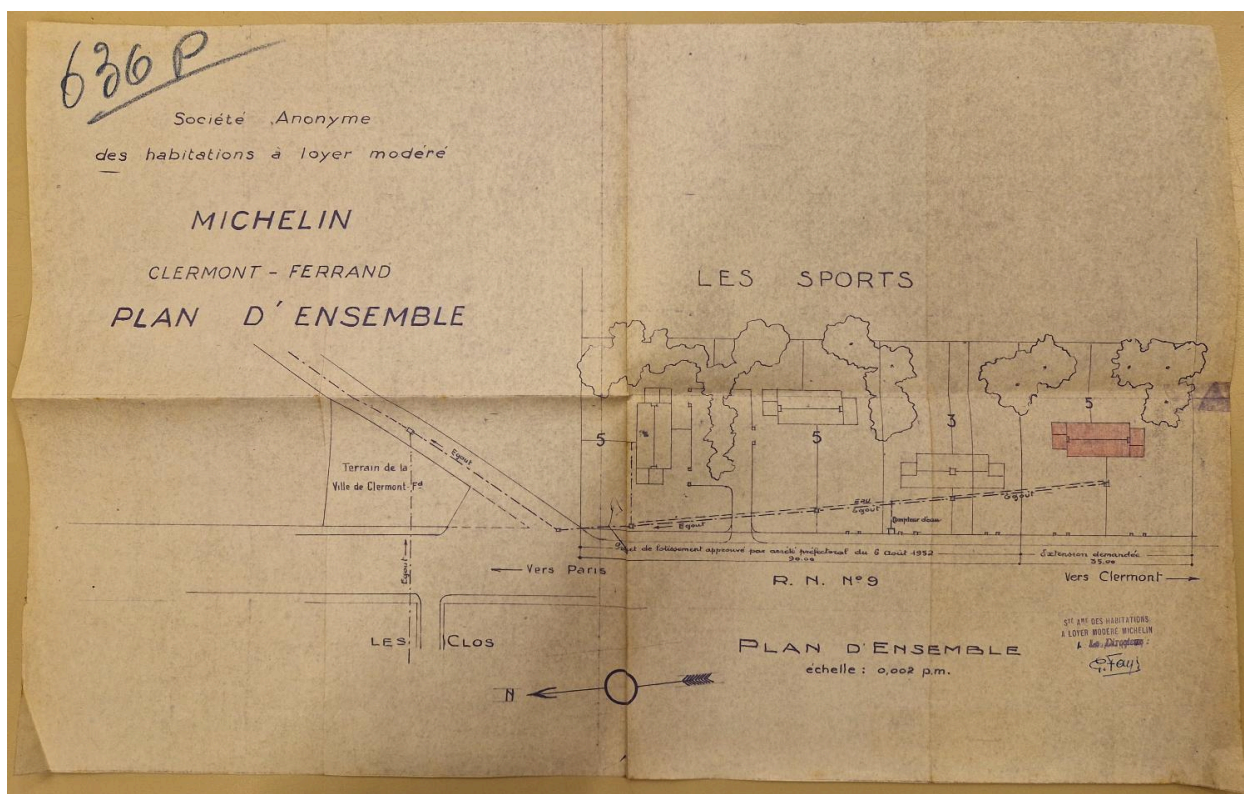
Auteur de l'illustration (reproduction) : Brigitte Ceroni

Auteur du document reproduit : Montel

Date de prise de vue : 2023

© Archives communales de Clermont-Ferrand

reproduction soumise à autorisation du titulaire des droits d'exploitation



Projet des lotissements des Clos et des Sports : plan d'ensemble du lotissement des Sports, s.d. [septembre 1952 ?].

Référence du document reproduit :

- **Projet des lotissements des Clos et des Sports, septembre 1952**
Ensemble de plans, coupes, élévations du projet de maisons individuelles Michelin pour les lotissements des Clos et des Sports, tirages sur papier, par Montel, architecte, septembre 1952. Archives communales de Clermont-Ferrand, cote 1982 W 400.
AC Clermont-Ferrand : 1982 W 400

IVR84_20256301620NUCA

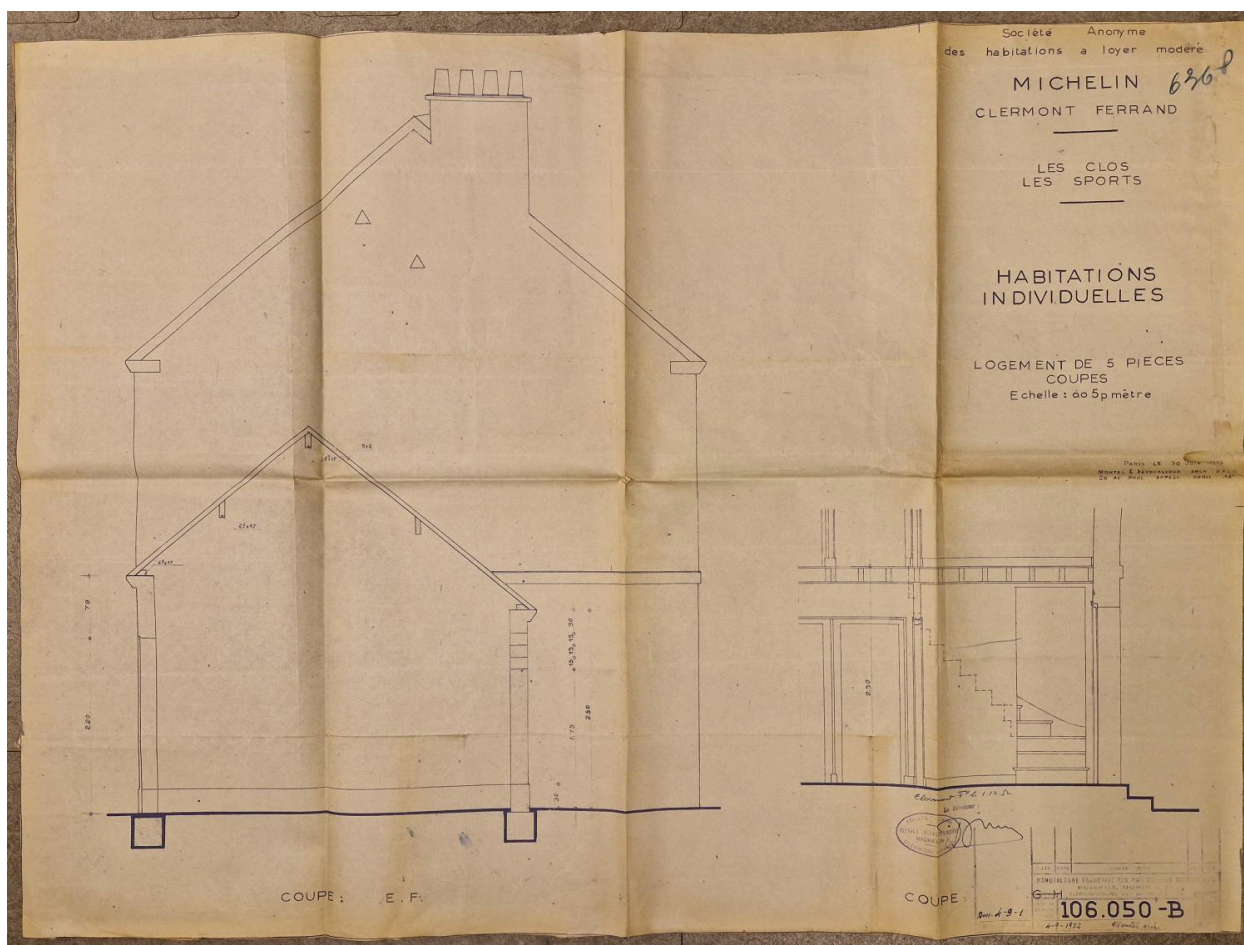
Auteur de l'illustration (reproduction) : Brigitte Ceroni

Auteur du document reproduit : Montel

Date de prise de vue : 2023

© Archives communales de Clermont-Ferrand

reproduction soumise à autorisation du titulaire des droits d'exploitation



Projet des lotissements des Clos et des Sports : coupes des logements de 5 pièces, septembre 1952.

Référence du document reproduit :

- **Projet des lotissements des Clos et des Sports, septembre 1952**
Ensemble de plans, coupes, élévations du projet de maisons individuelles Michelin pour les lotissements des Clos et des Sports, tirages sur papier, par Montel, architecte, septembre 1952. Archives communales de Clermont-Ferrand, cote 1982 W 400.
AC Clermont-Ferrand : 1982 W 400

IVR84_20256301621NUCA

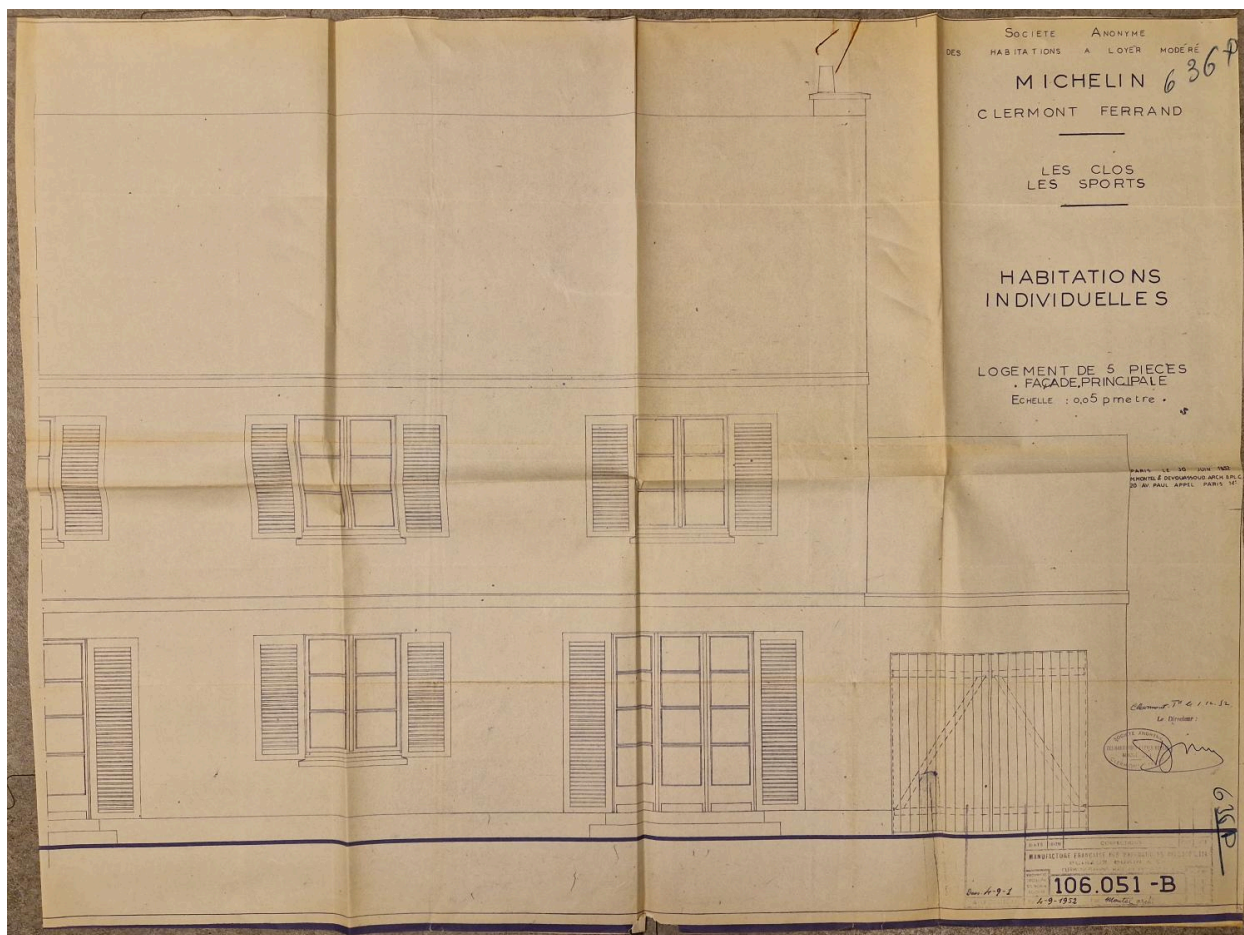
Auteur de l'illustration (reproduction) : Brigitte Ceroni

Auteur du document reproduit : Montel

Date de prise de vue : 2023

© Archives communales de Clermont-Ferrand

reproduction soumise à autorisation du titulaire des droits d'exploitation



Projet des lotissements des Clos et des Sports : élévation principale des logements de 5 pièces, septembre 1952.

Référence du document reproduit :

- **Projet des lotissements des Clos et des Sports, septembre 1952**
Ensemble de plans, coupes, élévations du projet de maisons individuelles Michelin pour les lotissements des Clos et des Sports, tirages sur papier, par Montel, architecte, septembre 1952. Archives communales de Clermont-Ferrand, cote 1982 W 400.
AC Clermont-Ferrand : 1982 W 400

IVR84_20256301622NUCA

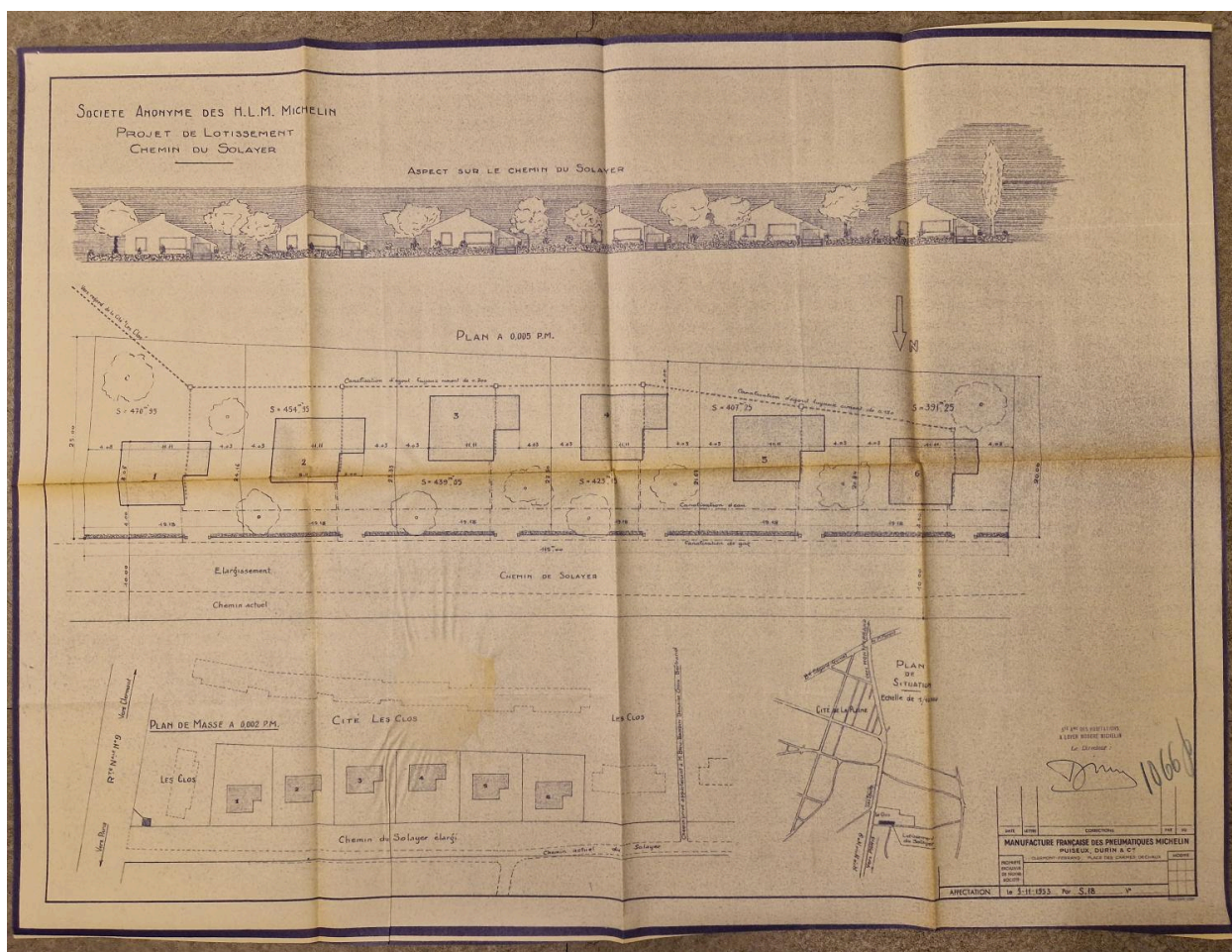
Auteur de l'illustration (reproduction) : Brigitte Ceroni

Auteur du document reproduit : Montel

Date de prise de vue : 2023

© Archives communales de Clermont-Ferrand

reproduction soumise à autorisation du titulaire des droits d'exploitation



Projet de 6 maisons individuelles sur le chemin du Solayer : plan de situation, plan masse, implantation et ensemble des élévations du lotissement, novembre 1953.

Référence du document reproduit :

- **Projet de maisons individuelles chemin du Solayer, 1953**
Ensemble de plans, coupes, élévations pour un projet de 6 maisons individuelles Michelin sur le chemin du Solayer, tirages sur papier, s.n., novembre 1953. Archives communales de Clermont-Ferrand, cote 1983 W 413.
AC Clermont-Ferrand : 1983 W 413

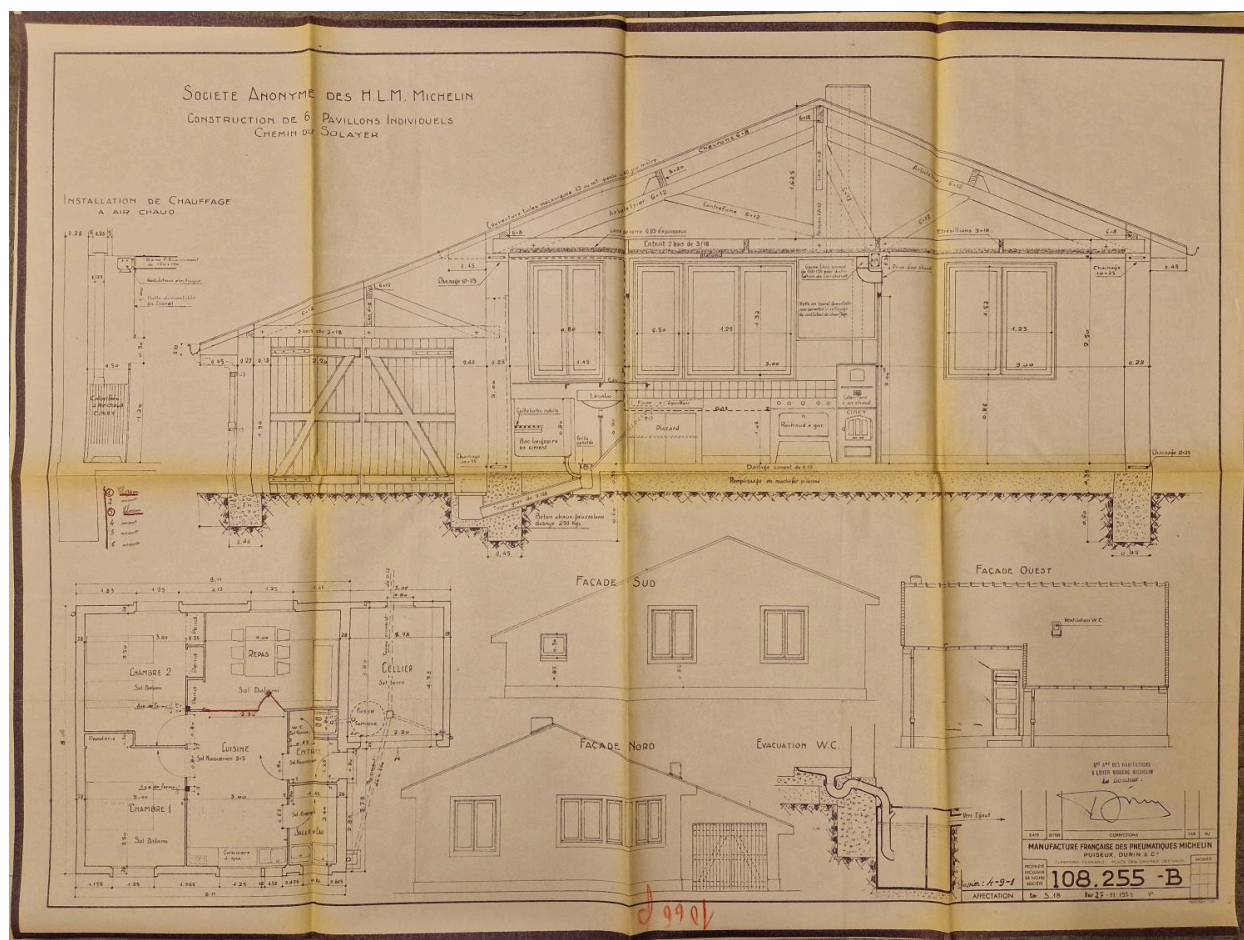
IVR84_20256301623NUCA

Auteur de l'illustration (reproduction) : Brigitte Ceroni

Date de prise de vue : 2023

© Archives communales de Clermont-Ferrand

reproduction soumise à autorisation du titulaire des droits d'exploitation



Projet de 6 maisons individuelles Michelin sur le chemin du Solayer : plan, coupe et élévations d'une maison, novembre 1953.

Référence du document reproduit :

- **Projet de maisons individuelles chemin du Solayer, 1953**
Ensemble de plans, coupes, élévations pour un projet de 6 maisons individuelles Michelin sur le chemin du Solayer, tirages sur papier, s.n., novembre 1953. Archives communales de Clermont-Ferrand, cote 1983 W 413.
AC Clermont-Ferrand : 1983 W 413

IVR84_20256301624NUCA

Auteur de l'illustration (reproduction) : Brigitte Ceroni

Date de prise de vue : 2023

© Archives communales de Clermont-Ferrand

reproduction soumise à autorisation du titulaire des droits d'exploitation



Vue aérienne de la cité, le 17/12/1956.

Référence du document reproduit :

- **Solayer-Les Clos - Les Sports, extrait IGN 1956**
Cité Michelin Solayer-Les Clos - Les Sports, extrait d'une vue aérienne IGN, photographie noir et blanc, échelle 1/3495, mission n° 304, réf. C2531-0361_1956_CDP1141_0304 du 17/12/1956.
IGN : C2531-0361_1956_CDP1141_0304

IVR84_20236300852NUC

Auteur de l'illustration (reproduction) : Brigitte Ceroni

Auteur du document reproduit : IGN

Date de prise de vue : 2023

© IGN

reproduction soumise à autorisation du titulaire des droits d'exploitation



Deux maisons de la cité, du côté du Solayer et des Clos, peut-être vers 1955.

Référence du document reproduit :

- **Maisons du Solayer-les Clos, s.d. [vers 1955 ?]**
Maisons de la cité du Solayer-les Clos, photographie noir & blanc, Collection Patrimoine Historique Michelin, n° catalogue 30.585, s.n., s.d. [vers 1955 ?].
Collection Patrimoine Historique Michelin : 30.585

IVR84_20246301737NUC

Auteur de l'illustration (reproduction) : Service de collecte et de valorisation des collections historiques de la Manufacture française des pneumatiques Michelin.

Auteur du document reproduit : auteur inconnu

© Collection Patrimoine Historique Michelin

reproduction soumise à autorisation du titulaire des droits d'exploitation



Maison double de la cité des "Sports", boulevard Étienne-Clémentel.

IVR84_20196300354NUC4A

Auteur de l'illustration : Christian Parisey

© Région Auvergne-Rhône-Alpes, Inventaire général du patrimoine culturel
communication libre, reproduction soumise à autorisation



Habitation double de la petite unité de logements ouvriers des "Sports", boulevard Étienne-Clémentel.

IVR84_20196300355NUC4A

Auteur de l'illustration : Christian Parisey

© Région Auvergne-Rhône-Alpes, Inventaire général du patrimoine culturel
communication libre, reproduction soumise à autorisation



Habitation double de la petite unité de logements ouvriers des "Sports", boulevard Étienne-Clémentel.

IVR84_20196300356NUC4A

Auteur de l'illustration : Christian Parisey

© Région Auvergne-Rhône-Alpes, Inventaire général du patrimoine culturel
communication libre, reproduction soumise à autorisation