



Lyon 7e
la Guillotière
100 Grande rue de la Guillotière

Immeuble

Références du dossier

Numéro de dossier : IA69005369
Date de l'enquête initiale : 2006
Date(s) de rédaction : 2006
Cadre de l'étude : inventaire topographique Inventaire de la Ville de Lyon
Degré d'étude : repéré

Désignation

Dénomination : immeuble

Compléments de localisation

Milieu d'implantation : en ville
Références cadastrales : 1999, AL, 82

Historique

Cet emplacement était occupé jusqu'à la Révolution par le jardin du couvent de Picpus. Il est acquis par l'entrepreneur Michel Creuzet qui fait construire une grande maison avec cour intérieure, à cheval sur l'actuelle rue Creuzet. Cette maison est en grande partie démolie en 1843 pour le percement de la rue Creuzet. L'immeuble actuel correspond à ce qui subsiste de la demeure de M. Creuzet. L'élévation rue Creuzet a été rebâtie et un corps de bâtiment construit au sud en 1865 pour le propriétaire Pierre Trillet (AC 315 WP 025 ; AD Rhône. 3P123/56)

Période(s) principale(s) : 4e quart 18e siècle, 2e quart 19e siècle, 3e quart 19e siècle
Dates : 1865 (daté par source)
Personne(s) liée(s) à l'histoire de l'oeuvre : Pierre Trillet (commanditaire)

Description

L'immeuble sur rue a conservé sa distribution du 18e siècle avec un escalier tournant à retour sans jour, à mur noyau ajouré. Depuis les repos de cet escalier un degré de quelques marches conduit à un balcon sur cour distribuant le corps de logis construit au sud, le long de la rue Creuzet.

Éléments descriptifs

Matériau(x) du gros-oeuvre, mise en oeuvre et revêtement : calcaire ; enduit ; moellon
Matériau(x) de couverture : tuile plate mécanique
Étage(s) ou vaisseau(x) : sous-sol, 2 étages carrés
Élévations extérieures : élévation à travées
Type(s) de couverture : toit à longs pans

Typologies et état de conservation

Typologies : immeuble à un corps de bâtiment ; deux corps de bâtiment en L

Statut, intérêt et protection

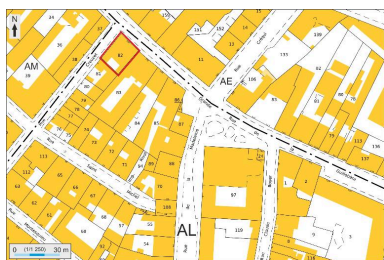
Statut de la propriété : propriété privée

Références documentaires

Documents d'archive

- **AD Rhône. 3P 123/56. Matrices des propriétés foncières de la commune de la Guillotière, 1825-1880**
AD Rhône. 3P 123/56. Matrices des propriétés foncières de la commune de la Guillotière, 1825-1880
AD Rhône : 3P 123/56
- **AC Lyon. 315 WP 025. Constructions (alignements) rue Creuzet**
AC Lyon. 315 WP 025. Constructions (alignements) rue Creuzet
AC Lyon : 315 WP 025

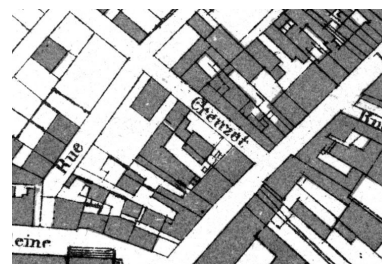
Illustrations



Plan masse et de situation,
extrait de <http://cadastre.gouv.fr>
Dess. André Céréza
IVR82_20136903315NUDA



Superposition du cadastre actuel
sur le cadastre napoléonien
Dess. Paul Cherblanc
IVR82_20096901148NUDA



Extrait du plan de Lyon,
par Dignoscyo, 1863
Phot. Jean-Marie Refflé
IVR82_20096901178NUCA



Vue d'ensemble depuis le nord-ouest
Phot. Maryannick Chalabi
IVR82_20096901131NUCA



Elévation grande rue de la Guillotière
Phot. Maryannick Chalabi
IVR82_20096901132NUCA



Détail des matériaux de
façade, avec marques de pose
Phot. Maryannick Chalabi
IVR82_20066903077NUCA



Détail des matériaux de
façade, avec marques de pose
Phot. Maryannick Chalabi
IVR82_20066903078NUCA



Détail des pierres de façade
Phot. Maryannick Chalabi
IVR82_20096901133NUCA



Vue d'ensemble depuis le sud-est
Phot. Maryannick Chalabi
IVR82_20096901134NUCA



Angle sud-ouest de la cour
Phot. Maryannick Chalabi
IVR82_20096901135NUCA



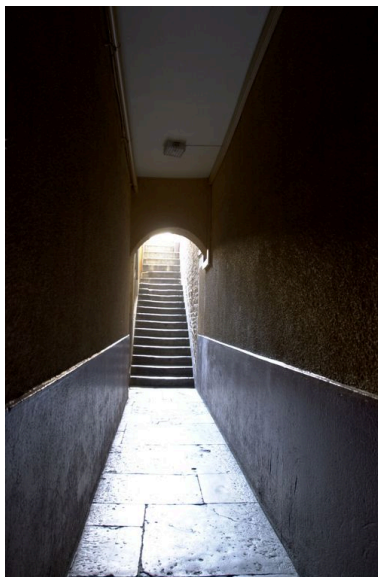
Les balcons sur cour distribuant
le corps de bâtiment rue Creuzet
Phot. Maryannick Chalabi
IVR82_20096901136NUCA



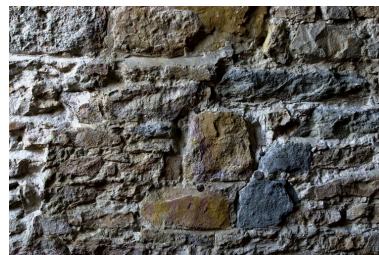
Corps de bâtiment en
reour à l'est de la cour
Phot. Maryannick Chalabi
IVR82_20096901137NUCA



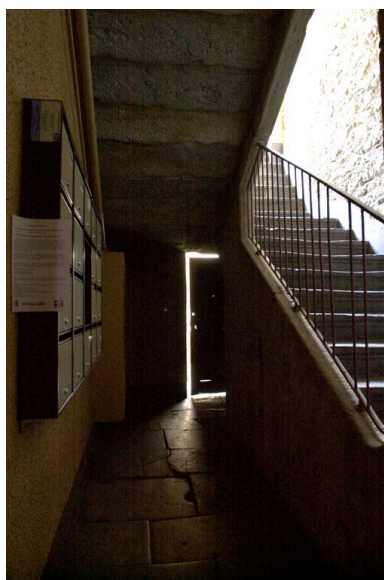
Porte de la cour vers le vestibule
Phot. Maryannick Chalabi
IVR82_20096901138NUCA



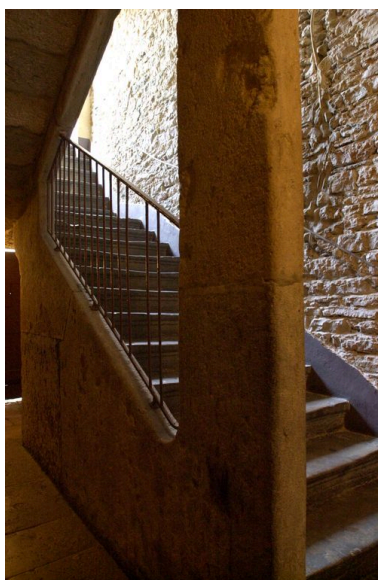
Le couloir d'entrée
vers la cage d'escalier
Phot. Maryannick Chalabi
IVR82_20096901139NUCA



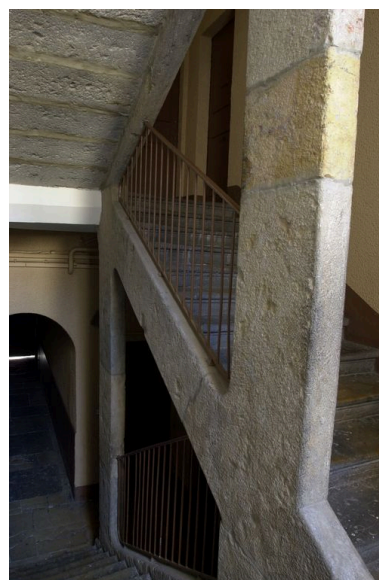
Détail des matériaux du mur
ouest de la cage d'escalier
Phot. Maryannick Chalabi
IVR82_20096901140NUCA



La cage d'escalier et
le couloir vers la cour
Phot. Maryannick Chalabi
IVR82_20096901141NUCA



La 1ère volée de l'escalier
Phot. Maryannick Chalabi
IVR82_20096901142NUCA



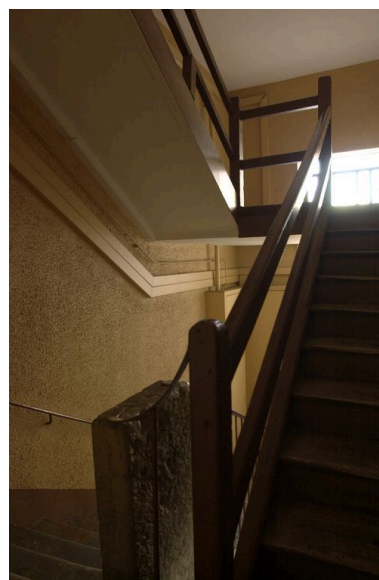
Vue d'ensemble de l'escalier
Phot. Maryannick Chalabi
IVR82_20096901143NUCA



L'escalier du 2e étage
Phot. Maryannick Chalabi
IVR82_20096901144NUCA



L'escalier du 3e étage, en
bois, et à l'arrière le degré
vers le balcon sur cour
Phot. Maryannick Chalabi
IVR82_20096901145NUCA



Vue d'ensemble de
l'escalier du 3e étage
Phot. Maryannick Chalabi
IVR82_20096901146NUCA



La dernière volée de l'escalier
Phot. Maryannick Chalabi
IVR82_20096901147NUCA

Dossiers liés

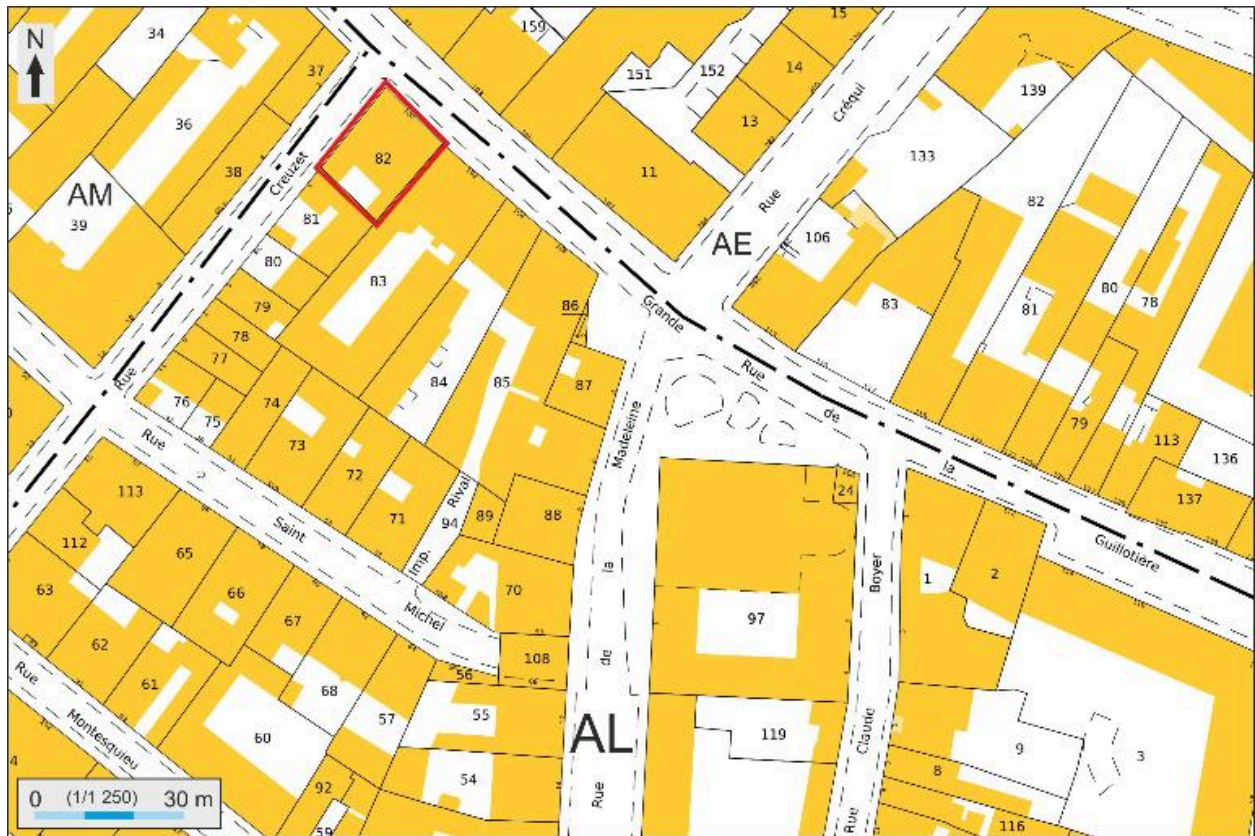
Dossiers de synthèse :

Présentation du secteur d'étude Lyon Guillotière (IA69005009) Rhône-Alpes, Rhône, Lyon 7e, la Guillotière
Immeubles du secteur d'étude La Guillotière (IA69005010) Lyon 7e, la Guillotière

Oeuvre(s) contenue(s) :

Auteur(s) du dossier : Maryannick Chalabi, Catherine Guégan

Copyright(s) : © Région Rhône-Alpes, Inventaire général du patrimoine culturel ; © Ville de Lyon



Plan masse et de situation, extrait de <http://cadastre.gouv.fr>

IVR82_20136903315NUDA

Auteur de l'illustration : André Céréza

Date de prise de vue : 2013

© Région Rhône-Alpes, Inventaire général du patrimoine culturel ; © Ministère des finances, CIDF, Service du cadastre
reproduction soumise à autorisation du titulaire des droits d'exploitation



Superposition du cadastre actuel sur le cadastre napoléonien

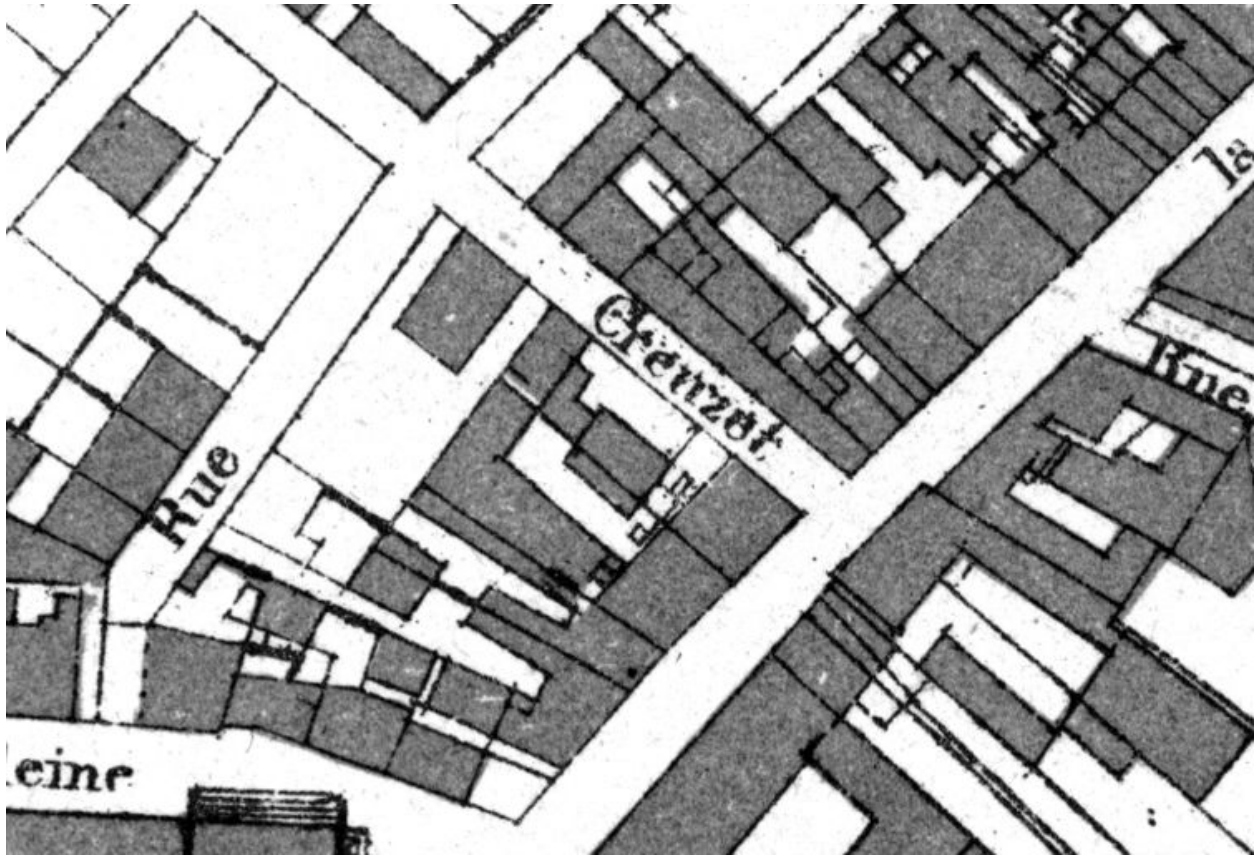
IVR82_20096901148NUDA

Auteur de l'illustration : Paul Cherblanc

Date de prise de vue : 2007

Technique de relevé : reprise de fond ;

© Région Rhône-Alpes, Inventaire général du patrimoine culturel ; © Ville de Lyon
reproduction soumise à autorisation du titulaire des droits d'exploitation



Extrait du plan de Lyon, par Dignoscyo, 1863

IVR82_20096901178NUCA

Auteur de l'illustration : Jean-Marie Refflé

Date de prise de vue : 2007

© Région Rhône-Alpes, Inventaire général du patrimoine culturel ; © Ville de Lyon
reproduction soumise à autorisation du titulaire des droits d'exploitation



Vue d'ensemble depuis le nord-ouest

IVR82_20096901131NUCA

Auteur de l'illustration : Maryannick Chalabi

Date de prise de vue : 2007

© Région Rhône-Alpes, Inventaire général du patrimoine culturel ; © Ville de Lyon
reproduction soumise à autorisation du titulaire des droits d'exploitation



Elévation grande rue de la Guillotière

IVR82_20096901132NUCA

Auteur de l'illustration : Maryannick Chalabi

Date de prise de vue : 2007

© Région Rhône-Alpes, Inventaire général du patrimoine culturel ; © Ville de Lyon
reproduction soumise à autorisation du titulaire des droits d'exploitation



Détail des matériaux de façade, avec marques de pose

IVR82_20066903077NUCA

Auteur de l'illustration : Maryannick Chalabi

© Région Rhône-Alpes, Inventaire général du patrimoine culturel ; © Ville de Lyon
reproduction soumise à autorisation du titulaire des droits d'exploitation



Détail des matériaux de façade, avec marques de pose

IVR82_20066903078NUCA

Auteur de l'illustration : Maryannick Chalabi

© Région Rhône-Alpes, Inventaire général du patrimoine culturel ; © Ville de Lyon
reproduction soumise à autorisation du titulaire des droits d'exploitation



Détail des pierres de façade

IVR82_20096901133NUCA

Auteur de l'illustration : Maryannick Chalabi

Date de prise de vue : 2007

© Région Rhône-Alpes, Inventaire général du patrimoine culturel ; © Ville de Lyon
reproduction soumise à autorisation du titulaire des droits d'exploitation



Vue d'ensemble depuis le sud-est

IVR82_20096901134NUCA

Auteur de l'illustration : Maryannick Chalabi

Date de prise de vue : 2007

© Région Rhône-Alpes, Inventaire général du patrimoine culturel ; © Ville de Lyon
reproduction soumise à autorisation du titulaire des droits d'exploitation



Angle sud-ouest de la cour

IVR82_20096901135NUCA

Auteur de l'illustration : Maryannick Chalabi

Date de prise de vue : 2007

© Région Rhône-Alpes, Inventaire général du patrimoine culturel ; © Ville de Lyon
reproduction soumise à autorisation du titulaire des droits d'exploitation



Les balcons sur cour distribuant le corps de bâtiment rue Creuzet

IVR82_20096901136NUCA

Auteur de l'illustration : Maryannick Chalabi

Date de prise de vue : 2007

© Région Rhône-Alpes, Inventaire général du patrimoine culturel ; © Ville de Lyon
reproduction soumise à autorisation du titulaire des droits d'exploitation



Corps de bâtiment en reour à l'est de la cour

IVR82_20096901137NUCA

Auteur de l'illustration : Maryannick Chalabi

Date de prise de vue : 2007

© Région Rhône-Alpes, Inventaire général du patrimoine culturel ; © Ville de Lyon
reproduction soumise à autorisation du titulaire des droits d'exploitation



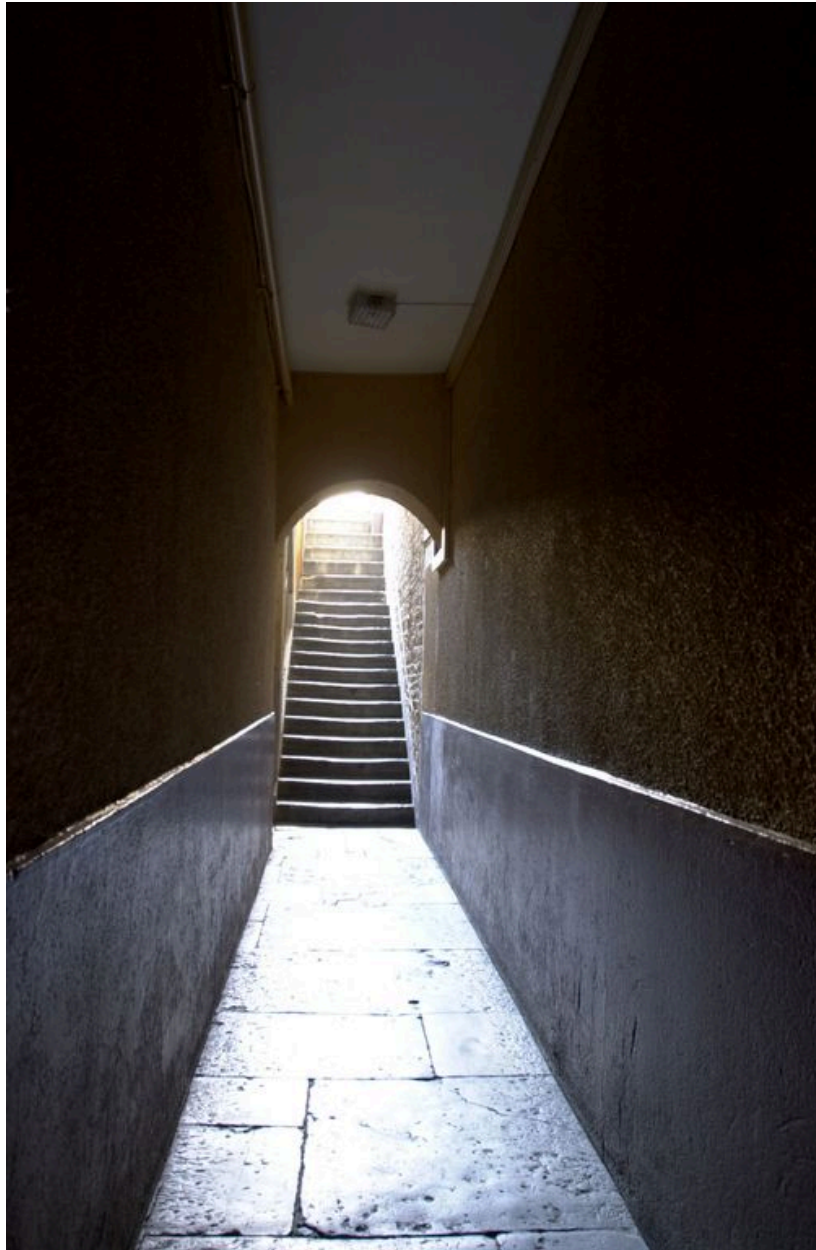
Porte de la cour vers le vestibule

IVR82_20096901138NUCA

Auteur de l'illustration : Maryannick Chalabi

Date de prise de vue : 2007

© Région Rhône-Alpes, Inventaire général du patrimoine culturel ; © Ville de Lyon
reproduction soumise à autorisation du titulaire des droits d'exploitation



Le couloir d'entrée vers la cage d'escalier

IVR82_20096901139NUCA

Auteur de l'illustration : Maryannick Chalabi

Date de prise de vue : 2007

© Région Rhône-Alpes, Inventaire général du patrimoine culturel ; © Ville de Lyon
reproduction soumise à autorisation du titulaire des droits d'exploitation



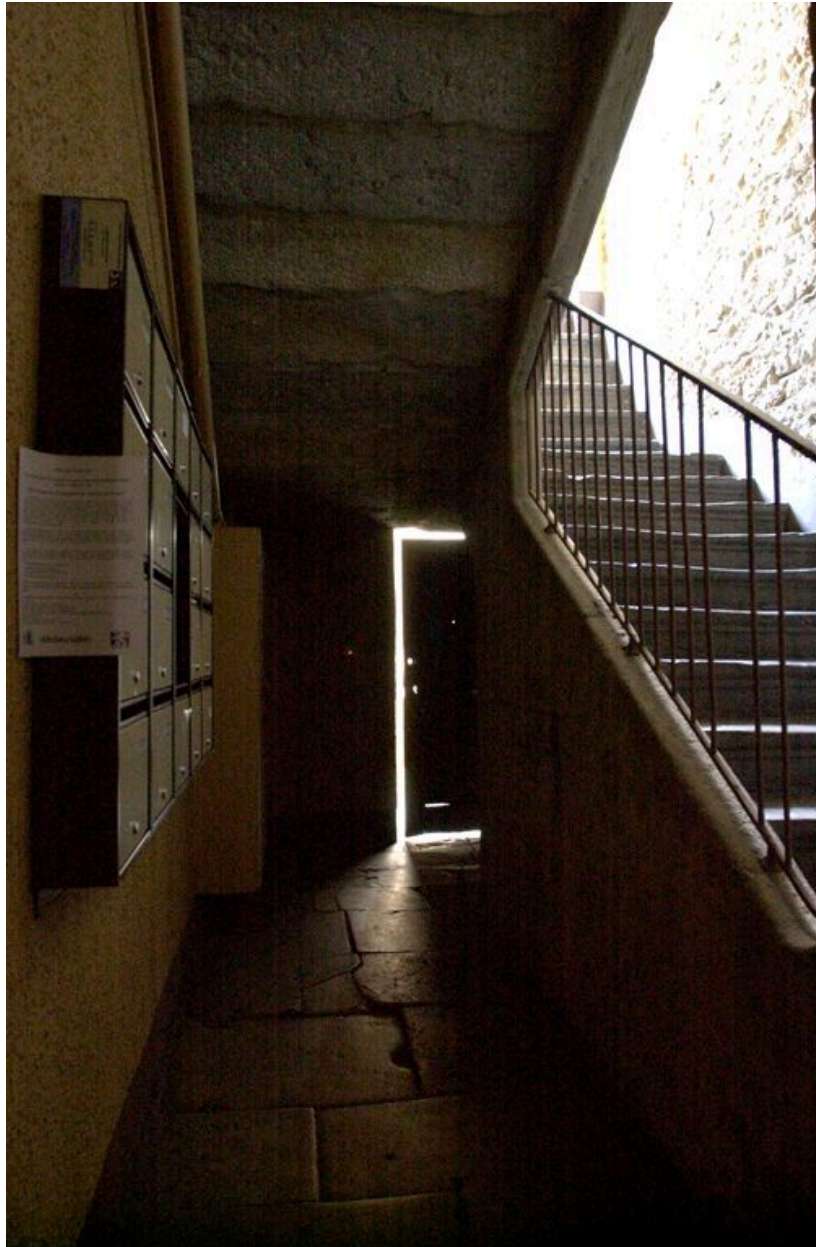
Détail des matériaux du mur ouest de la cage d'escalier

IVR82_20096901140NUCA

Auteur de l'illustration : Maryannick Chalabi

Date de prise de vue : 2007

© Région Rhône-Alpes, Inventaire général du patrimoine culturel ; © Ville de Lyon
reproduction soumise à autorisation du titulaire des droits d'exploitation



La cage d'escalier et le couloir vers la cour

IVR82_20096901141NUCA

Auteur de l'illustration : Maryannick Chalabi

Date de prise de vue : 2007

© Région Rhône-Alpes, Inventaire général du patrimoine culturel ; © Ville de Lyon
reproduction soumise à autorisation du titulaire des droits d'exploitation



La 1^{ère} volée de l'escalier

IVR82_20096901142NUCA

Auteur de l'illustration : Maryannick Chalabi

Date de prise de vue : 2007

© Région Rhône-Alpes, Inventaire général du patrimoine culturel ; © Ville de Lyon
reproduction soumise à autorisation du titulaire des droits d'exploitation



Vue d'ensemble de l'escalier

IVR82_20096901143NUCA

Auteur de l'illustration : Maryannick Chalabi

Date de prise de vue : 2007

© Région Rhône-Alpes, Inventaire général du patrimoine culturel ; © Ville de Lyon
reproduction soumise à autorisation du titulaire des droits d'exploitation



L'escalier du 2e étage

IVR82_20096901144NUCA

Auteur de l'illustration : Maryannick Chalabi

Date de prise de vue : 2007

© Région Rhône-Alpes, Inventaire général du patrimoine culturel ; © Ville de Lyon
reproduction soumise à autorisation du titulaire des droits d'exploitation



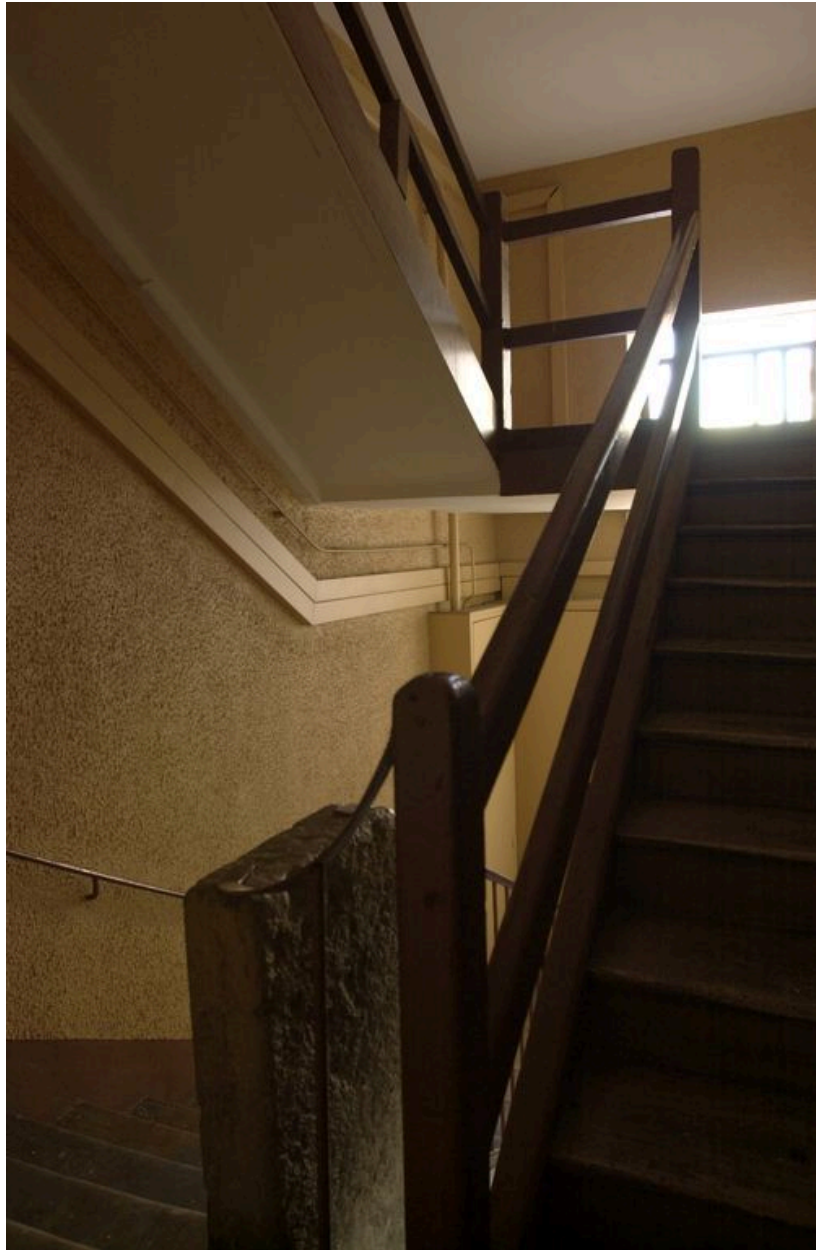
L'escalier du 3e étage, en bois, et à l'arrière le degré vers le balcon sur cour

IVR82_20096901145NUCA

Auteur de l'illustration : Maryannick Chalabi

Date de prise de vue : 2007

© Région Rhône-Alpes, Inventaire général du patrimoine culturel ; © Ville de Lyon
reproduction soumise à autorisation du titulaire des droits d'exploitation



Vue d'ensemble de l'escalier du 3e étage

IVR82_20096901146NUCA

Auteur de l'illustration : Maryannick Chalabi

Date de prise de vue : 2007

© Région Rhône-Alpes, Inventaire général du patrimoine culturel ; © Ville de Lyon
reproduction soumise à autorisation du titulaire des droits d'exploitation



La dernière volée de l'escalier

IVR82_20096901147NUCA

Auteur de l'illustration : Maryannick Chalabi

Date de prise de vue : 2007

© Région Rhône-Alpes, Inventaire général du patrimoine culturel ; © Ville de Lyon
reproduction soumise à autorisation du titulaire des droits d'exploitation