



Lyon 2e
Confluent
6 rue Claudius Collonge

Immeuble

Références du dossier

Numéro de dossier : IA69000312
Date de l'enquête initiale : 2001
Date(s) de rédaction : 2001
Cadre de l'étude : inventaire topographique Inventaire de la Ville de Lyon
Degré d'étude : repéré

Désignation

Dénomination : immeuble
Destinations successives : théâtre Métro-Ateliers, atelier de décoration
Parties constituantes non étudiées : cour

Compléments de localisation

Milieu d'implantation : en ville
Références cadastrales : 1831. Y 43 partie ; 1998. AY 46, 49 partie est

Historique

Immeuble construit à la fin du 19e siècle et légué par Marius Clertant, marchand de charbon, et son épouse aux hospices civils de Lyon. Il semblerait qu'à l'origine les cours de AY 46 à 49 (soit tout le centre de l'îlot) communiquaient avec une sortie par un passage entre 48 et 47, et par le passage cocher quai Rambaud.

Période(s) principale(s) : 4e quart 19e siècle
Dates : 1898
Personne(s) liée(s) à l'histoire de l'oeuvre : Marius Clertant (donateur)

Description

Immeuble à un seul corps de bâtiment. Loge de concierge indépendante construite en fond de cour ; sur la droite atelier aujourd'hui partagé avec la parcelle voisine, et sur la gauche remise. Plaque en marbre rapportée sur la façade : MAISON LEGUEE / AUX / HOSPICES CIVILS DE LYON / PAR / MR ET MME CLERTANT / EN SOUVENIR DE LEURS ENFANTS

Éléments descriptifs

Typologies et état de conservation

Typologies : immeuble sur rue avec entresol et passage cocher

Dimensions

Mesures : h : 2 065 cm

Statut, intérêt et protection

Statut de la propriété : propriété privée

Références documentaires

Documents d'archive

- **AD Rhône. 3P 123/45. Matrices des propriétés bâties. 1882-1914**
AD Rhône. 3P 123/45. Matrices des propriétés bâties. 1882-1914
case 2220

Illustrations



Vue générale
Phot. Maryannick Chalabi
IVR82_20016900331NUCA



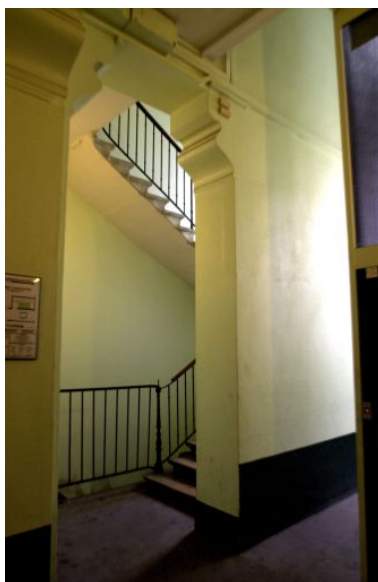
Elévation depuis la voie ferrée
Phot. Eric Dessert
IVR82_20026903566X



Détail de l'entrée
Phot. Maryannick Chalabi
IVR82_20016900332NUCA



Vue de la cour
Phot. Maryannick Chalabi
IVR82_20016900334NUCA



Départ de l'escalier
Phot. Maryannick Chalabi
IVR82_20016900336NUCA

Dossiers liés

Dossiers de synthèse :

Généralités du secteur du Confluent à Lyon (IA69000497) Rhône-Alpes, Rhône, Lyon 2e, Confluent
Immeuble (IA69000496) Lyon 2e, Confluent

Oeuvre(s) contenue(s) :

Oeuvre(s) en rapport :

Atelier (IA69000314) Lyon 2e, Confluent, 6 rue Claudius Collonge

Conciergerie (IA69000313) Lyon 2e, Confluent, 6 rue Claudius Collonge

Auteur(s) du dossier : Maryannick Chalabi, Chantal Archer-Galéa

Copyright(s) : © Région Rhône-Alpes, Inventaire général du patrimoine culturel ; © Ville de Lyon



Vue générale

IVR82_20016900331NUCA

Auteur de l'illustration : Maryannick Chalabi

© Région Rhône-Alpes, Inventaire général du patrimoine culturel ; © Ville de Lyon
reproduction soumise à autorisation du titulaire des droits d'exploitation



Elévation depuis la voie ferrée

IVR82_20026903566X

Auteur de l'illustration : Eric Dessert

© Région Rhône-Alpes, Inventaire général du patrimoine culturel ; © Ville de Lyon
reproduction soumise à autorisation du titulaire des droits d'exploitation



Détail de l'entrée

IVR82_20016900332NUCA

Auteur de l'illustration : Maryannick Chalabi

© Région Rhône-Alpes, Inventaire général du patrimoine culturel ; © Ville de Lyon
reproduction soumise à autorisation du titulaire des droits d'exploitation

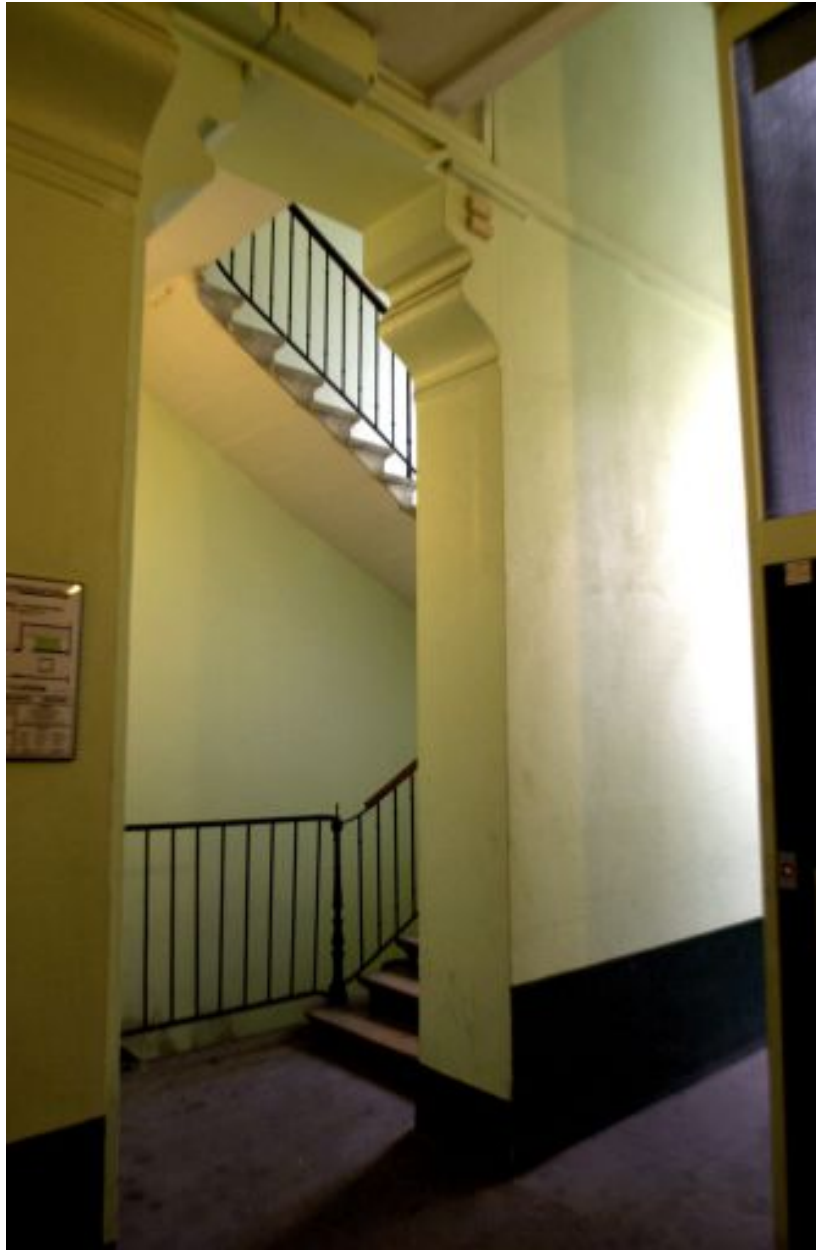


Vue de la cour

IVR82_20016900334NUCA

Auteur de l'illustration : Maryannick Chalabi

© Région Rhône-Alpes, Inventaire général du patrimoine culturel ; © Ville de Lyon
reproduction soumise à autorisation du titulaire des droits d'exploitation



Départ de l'escalier

IVR82_20016900336NUCA

Auteur de l'illustration : Maryannick Chalabi

© Région Rhône-Alpes, Inventaire général du patrimoine culturel ; © Ville de Lyon
reproduction soumise à autorisation du titulaire des droits d'exploitation