



Auvergne-Rhône-Alpes, Rhône
Vénissieux
allée de Tache-Velin

Jardins ouvriers de la Sté SOMUA actuellement jardins ouvriers TCT-Kéolis, Vénissieux

Références du dossier

Numéro de dossier : IA69001806
Date de l'enquête initiale : 2024
Date(s) de rédaction : 2024
Cadre de l'étude : enquête thématique régionale Patrimoine industriel
Degré d'étude : monographié

Désignation

Dénomination : usine de construction mécanique, jardin ouvrier
Parties constituantes non étudiées : jardin ouvrier

Compléments de localisation

Milieu d'implantation : en ville
Références cadastrales : 2020, AZ, 103

Historique

Un bel ensemble de jardin ouvriers est encore en place localisés chemin de Tâche Velin à proximité de l'usine. Ils occupent une superficie de 5ha, les jardins sont de 150 m² à 200 m².

La **Société d'Outillage Mécanique et d'Usinage d'Artillerie (S.O.M.U.A.)** est l'héritière des « Usines Bouhey ». Cette entreprise de construction de machines-outils est fondée par Étienne Bouhey en 1861 et devient la société anonyme "Usines Bouhey" en 1894 dont le siège social est situé au 43 avenue Daumesnil à Paris.

La **Société d'Outillage Mécanique et d'Usinage d'Artillerie (S.O.M.U.A.)** est constituée le 14 mars 1914, de la fusion de 5 usines : Bouhey, Farcot, Société Française de Machines-outils, Jaegger, Champigneul, et sous le haut patronage du groupe Schneider, l'un des plus anciens et prestigieux groupes industriels français de la métallurgie.

Aujourd'hui, le site accueille une zone industrielle composée de nombreuses entreprises dont l'entreprise Serpollet (travaux publics) du **groupe SERFIM** notamment.

Des jardins ouvriers sont implantés non loin des logements, sur des enclaves parcellaires et permettent aux habitants de cultiver leur portion de potager. Ces jardins sont de vraies extensions du lieu de vie où les habitants aiment se retrouver en dehors du travail pour un pic-nic dominical ou pour échanger sur les dernières récoltes. Certains sont encore cultivés aujourd'hui, malgré les changements de modes de vie et formes de grandes poches de végétation au coeur des industries

Période(s) principale(s) : 1er quart 20e siècle
Dates : 1917 (daté par source)

Description

Un bel ensemble de jardin ouvriers est encore en place localisés chemin de Tâche Velin à proximité de l'usine. Ils occupent une superficie de 5ha, les jardins sont de 150 m² à 200 m².

Ces parcelles de jardins ouvriers, destinés aux habitants des cités, apportent une respiration dans ce paysage fortement urbanisé. Chaque jardin possède une petite cabane en bois recouverte de tôle métallique, qui sert de local de rangement des outils. Certains jardins sont encore cultivés aujourd'hui, enclavés entre plusieurs emprises industrielles. Sur le Chemin de Tache Velin, en écartant les branchages, on peut apercevoir une parcelle de jardins ouvriers de la S.O.M.U.A.

La **Société d'Outillage Mécanique et d'Usinage d'Artillerie (S.O.M.U.A.)** est constituée le 14 mars 1914, de la fusion de 5 usines : Bouhey, Farcot, Société Française de Machines-outils, Jaegger, Champigneul, et sous le haut patronage du groupe Schneider, l'un des plus anciens et prestigieux groupes industriels français de la métallurgie.
Le site se compose d'une grande halle encore bien lisible ainsi que de nombres ateliers en bardage métallique.

Eléments descriptifs

Typologies et état de conservation

Typologies : architecture industrielle

État de conservation : bon état

Statut, intérêt et protection

La société SOMUA a produit dans les années 1960 des cabines pour les remontés mécaniques des stations de sports d'hivers qui étaient en train d'émerger.

La partie jardins ouvriers est à signaler

Intérêt de l'œuvre : à signaler

Statut de la propriété : propriété privée

Références documentaires

Bibliographie

- **VIDELIER P., Banlieue Sud : Vénissieux entre les deux guerres, Thèse université Lyon 2, 1982.**
VIDELIER Philippe, Banlieue Sud : Vénissieux entre les deux guerres, thèse de doctorat, université Lyon 2, 1982.
- **LAFERRERE, Michel, Lyon, Ville industrielle : essai d'une géographie urbaine des techniques, 1960**
LAFERRERE Michel, *Lyon, Ville industrielle : essai d'une géographie urbaine des techniques et des entreprises*, Presses Universitaires de France, 1960

Annexe 1

Entretien d'Alain habitant de Vénissieux mai 2022

Entretien réalisé par Nadine Halitim-Dubois et Alice Giacobelli (stagiaire) dans un café le "Buffet de la gare" en terrasse à Vénissieux en présence d'Alain habitant de Vénissieux et de Liliane, nés vers 1934, membres de l'association Véniciacum le mercredi 18 mai de 14h à 18h.

Alain : Mon père est arrivé d'Italie quand il avait 15 ans, accompagné de sa mère. Ils habitaient rue Paul Bert à Vénissieux.

Il a travaillé à la construction des voies de chemin de fer en 1935-1936. Il a ensuite travaillé à la S.O.M.U.A., dans les ateliers de chaudronnerie, pour construire des wagons et des camions pour la Compagnie P.L.M. puis pour la SNCF. L'entrée s'effectuait du côté du boulevard Laurent Bonneval, à l'emplacement des anciens remparts.

La S.O.M.U.A. est ensuite devenue la S.N.A.V. Aujourd'hui c'est l'entreprise Serpollet (Gaz et Electricité pour EDF-GDF) du groupe SERFIM qui occupe cette emprise industrielle. Elle existait déjà en 1979, lorsque je travaillais avec JBM.

Pendant la guerre, mon père a été fait prisonnier. Quand il est revenu d'Allemagne, il a retrouvé du travail dans une entreprise de BTP à Vaise. Puis, en 1946, nous avons déménagé car il a été nommé directeur d'agence à Sarrebourg où il est resté jusqu'en 1960. J'ai passé 10 ans en Moselle et en 1956, je suis revenu à Vénissieux, chez mes grands-parents. Nous habitons dans les logements de la cité et nous allions à l'école primaire Berliet. Ensuite, j'ai habité Saint-Fons et je suis revenu à Vénissieux, rue Victor Hugo.

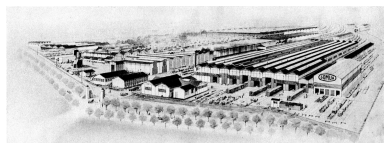
J'ai travaillé comme dessinateur industriel dans le secteur voirie de l'entreprise. Elle possédait également un secteur gaz et électricité.

Ma tante travaillait dans l'usine des Electrodes, à la fabrication des briques réfractaires.

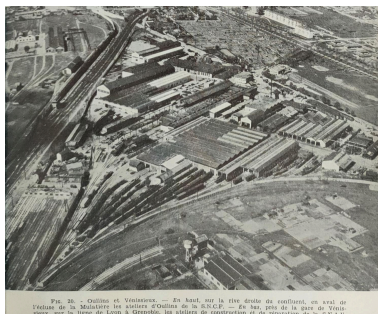
Cette usine possédait une cité qui était composée de petites villas réservées aux cadres. Il me semble qu'il reste quelques éléments de la cité.

J'ai adhéré à l'Association Viniciacum en 2010-2011, en même temps que Clément, le président de l'association. Je m'étais toujours dit que j'aurais le temps de m'occuper de la sauvegarde du patrimoine quand je serai en retraite. C'est l'ancienne secrétaire de mon père qui faisait partie de Viniciacum qui m'a proposé d'assister à cette réunion.

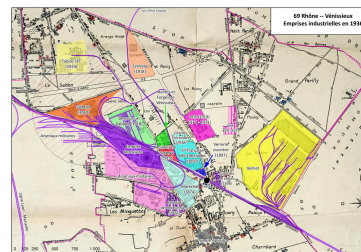
Illustrations



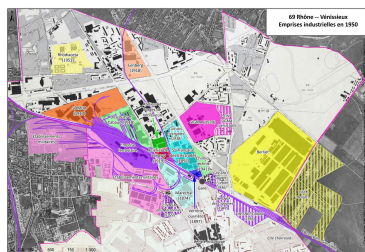
Vue générale de l'usine S.O.M.U.A.
(Association Viniciacum)
Phot. Alice Giacobelli
IVR84_20226900340NUC



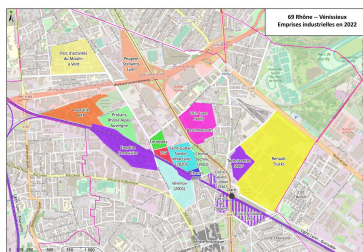
Ateliers de construction
et de réparation de la
S.N.A.V. (Michel Laferrère)
Phot. Alice Giacobelli
IVR84_20226900058NUC



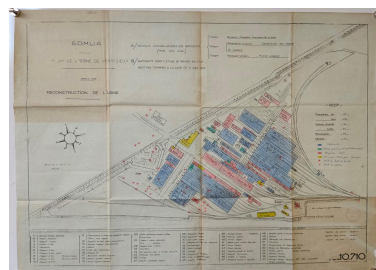
Emprises industrielles de
Vénissieux en 1936 - Emprise
de l'usine S.O.M.U.A.
Dess. Gabriel Simunek
IVR84_20226900841NUDA



Emprises industrielles de
Vénissieux en 1950 - Emprise
de l'usine S.O.M.U.A.
Dess. Gabriel Simunek
IVR84_20226900842NUDA



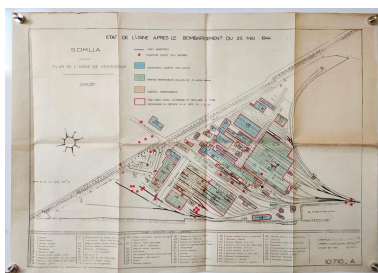
Emprises industrielles de
Vénissieux en 2022 - Emprise
de l'usine S.O.M.U.A.
Dess. Gabriel Simunek
IVR84_20226900843NUDA



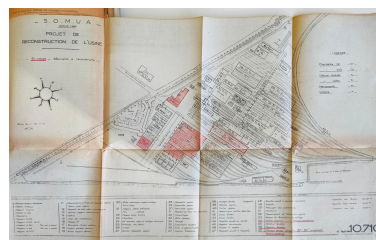
S.O.M.U.A. - Plan de l'usine
de Vénissieux - Reconstruction
de l'usine - 3 août 1944
Phot. Alice Giacobelli
IVR84_20226900056NUCA



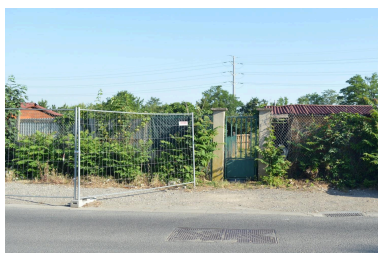
S.O.M.U.A. - Plan de masse et
état des dégâts (AD du Rhône)
Phot. Alice Giacobelli
IVR84_20226900315NUCA



S.O.M.U.A. - Plan de l'usine
de Vénissieux - Etat de l'usine
après le bombardement du
25 mai 1944 (AD du Rhône)
Phot. Alice Giacobelli
IVR84_20226900316NUCA



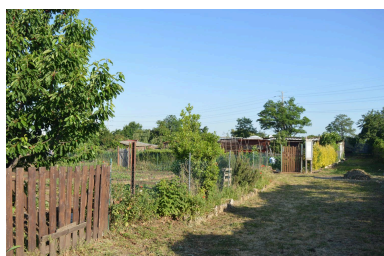
S.O.M.U.A. - Projet de reconstruction
de l'usine - Août 1944 (Ad du Rhône)
Phot. Alice Giacobelli
IVR84_20226900318NUCA



Jardins ouvriers et industries
situés sur le site de l'ancienne
usine S.O.M.U.A. - Chemin
de Tâche Velin - mai 2022
Phot. Alice Giacovelli
IVR84_20226900963NUCA



Jardins ouvriers situés sur le site
de l'ancienne usine S.O.M.U.A. -
chemin de Tâche Velin - mai 2022
Phot. Nadine Halitim-Dubois
IVR84_20226900949NUCA



Jardins ouvriers situés sur le site
de l'ancienne usine S.O.M.U.A. -
chemin de Tâche Velin - mai 2022
Phot. Alice Giacovelli
IVR84_20226900954NUCA

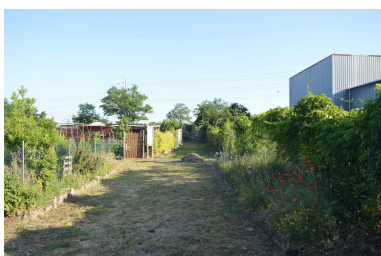


Industries actuelles situées sur le site
de l'ancienne usine S.O.M.U.A. -
Rolesco et Hitch'net - vues depuis le
Chemin de Tâche Velin - mai 2022
Phot. Alice Giacovelli
IVR84_20226900959NUCA

Jardins ouvriers situés sur le site
de l'ancienne usine S.O.M.U.A. -
chemin de Tâche Velin - mai 2022
Phot. Alice Giacovelli
IVR84_20226900947NUCA



Jardins ouvriers situés sur le site
de l'ancienne usine S.O.M.U.A. -
chemin de Tâche Velin - mai 2022
Phot. Alice Giacovelli
IVR84_20226900950NUCA



Jardins ouvriers situés sur le site
de l'ancienne usine S.O.M.U.A. -
chemin de Tâche Velin - mai 2022
Phot. Alice Giacovelli
IVR84_20226900955NUCA



Industries actuelles situées sur le site
de l'ancienne usine S.O.M.U.A. -
VPS Auto et Fritec - vue depuis le
Chemin de Tâche Velin - mai 2022
Phot. Alice Giacovelli
IVR84_20226900962NUCA

Jardins ouvriers situés sur le site
de l'ancienne usine S.O.M.U.A. -
chemin de Tâche Velin - mai 2022
Phot. Alice Giacovelli
IVR84_20226900948NUCA



Jardins ouvriers situés sur le site
de l'ancienne usine S.O.M.U.A.
- chemin de Tâche Velin -
Phot. Alice Giacovelli
IVR84_20226900951NUCA



Jardins ouvriers situés sur le site
de l'ancienne usine S.O.M.U.A. -
Chemin de Tâche Velin - mai 2022
Phot. Alice Giacovelli
IVR84_20226900968NUCA

Dossiers liés

Dossiers de synthèse :

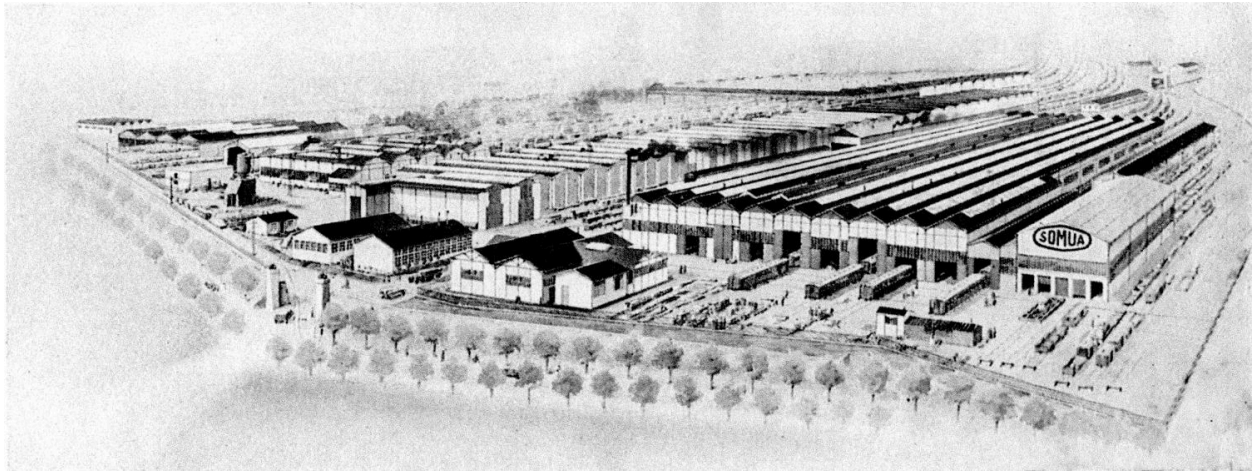
Présentation et synthèse du patrimoine industriel de la ville de Lyon (IA69001377) Auvergne-Rhône-Alpes, Rhône, Lyon

Oeuvre(s) contenue(s) :

Oeuvre(s) en rapport :

Présentation de l'étude des emprises industrielles de la commune de Vénissieux (IA69001686) , Société d'Outillage Mécanique et d'Usinage d'Artillerie (S.O.M.U.A.) puis Société Nouvelle des Ateliers de Vénissieux (S.N.A.V.) (IA69001675) Rhône-Alpes, Rhône, Vénissieux, chemin des Charretières, allée de Tache-Velin, allée Denis Papin

Auteur(s) du dossier : Alice Giacobelli, Nadine Halitim-Dubois
Copyright(s) : © Région Rhône-Alpes, Inventaire général du patrimoine culturel



Vue générale de l'usine S.O.M.U.A. (Association Viniciacum)

Référence du document reproduit :

- **Vue générale de l'usine S.O.M.U.A.**
(Source : Association Viniciacum) Vue générale de l'usine S.O.M.U.A.

IVR84_20226900340NUC

Auteur de l'illustration : Alice Giacovelli

© Région Rhône-Alpes, Inventaire général du patrimoine culturel ; © Ville de Lyon
reproduction soumise à autorisation du titulaire des droits d'exploitation



FIG. 20. - Oullins et Vénissieux. — *En haut*, sur la rive droite du confluent, en aval de l'écluse de la Mulatière les ateliers d'Oullins de la S.N.C.F. — *En bas*, près de la gare de Vénissieux, sur la ligne de Lyon à Grenoble, les ateliers de construction et de réparation de la S.N.A.V.

Ateliers de construction et de réparation de la S.N.A.V. (Michel Laferrère)

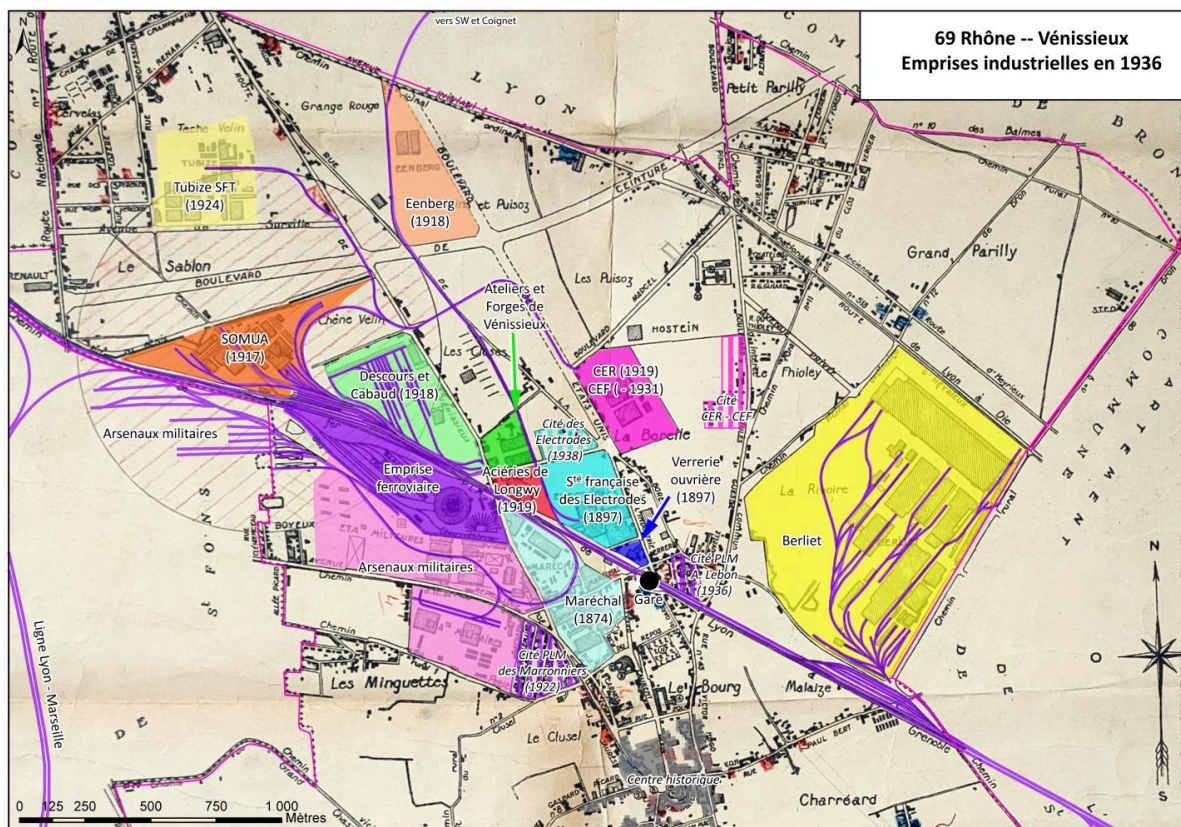
Référence du document reproduit :

- **Ateliers de construction et de réparation de la S.N.A.V.**
(Michel Laferrère, Lyon ville industrielle : essai d'une géographie urbaine des techniques et des entreprises, Presses Universitaires de France, 1960, p. 275) Ateliers de construction et de réparation de la S.N.A.V.

IVR84_20226900058NUC

Auteur de l'illustration : Alice Giacobelli

© Région Rhône-Alpes, Inventaire général du patrimoine culturel ; © Ville de Lyon
reproduction soumise à autorisation du titulaire des droits d'exploitation

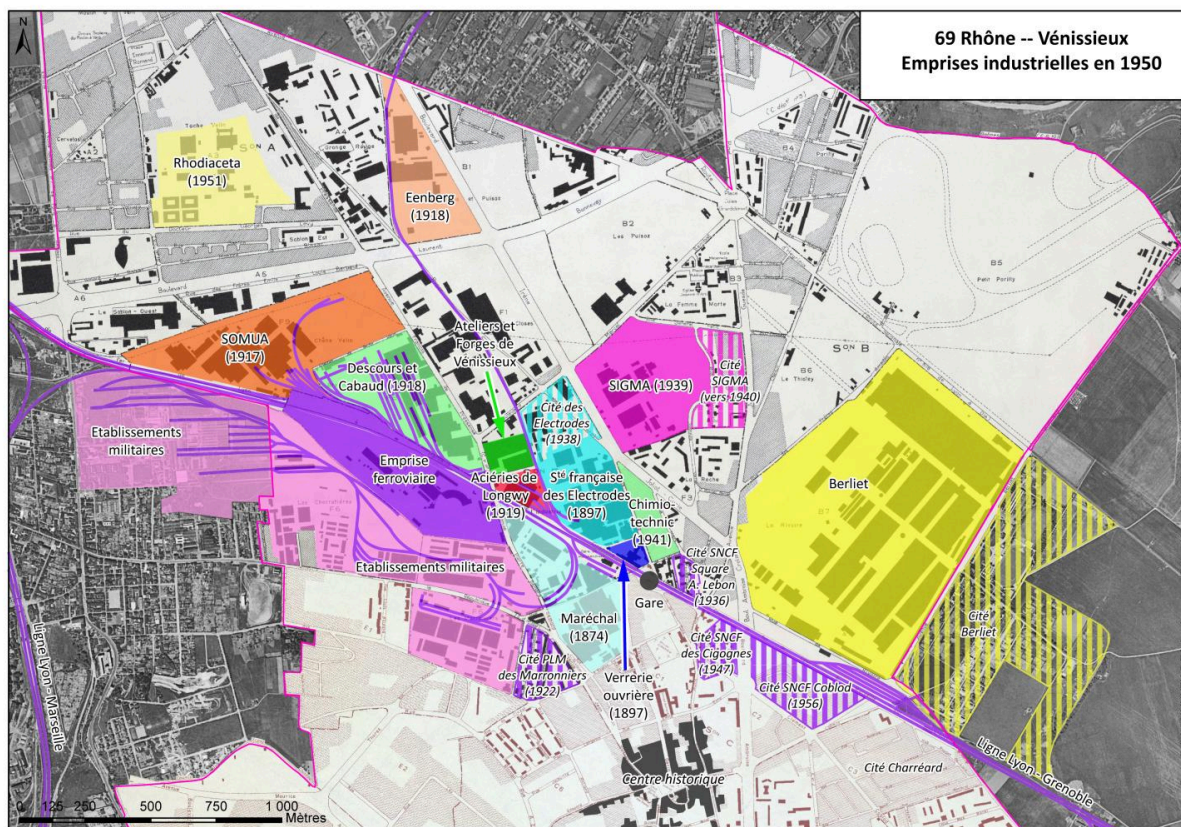


Emprises industrielles de Vénissieux en 1936 - Emprise de l'usine S.O.M.U.A.

IVR84_20226900841NUDA

Auteur de l'illustration : Gabriel Simunek

© Région Rhône-Alpes, Inventaire général du patrimoine culturel
reproduction soumise à autorisation du titulaire des droits d'exploitation

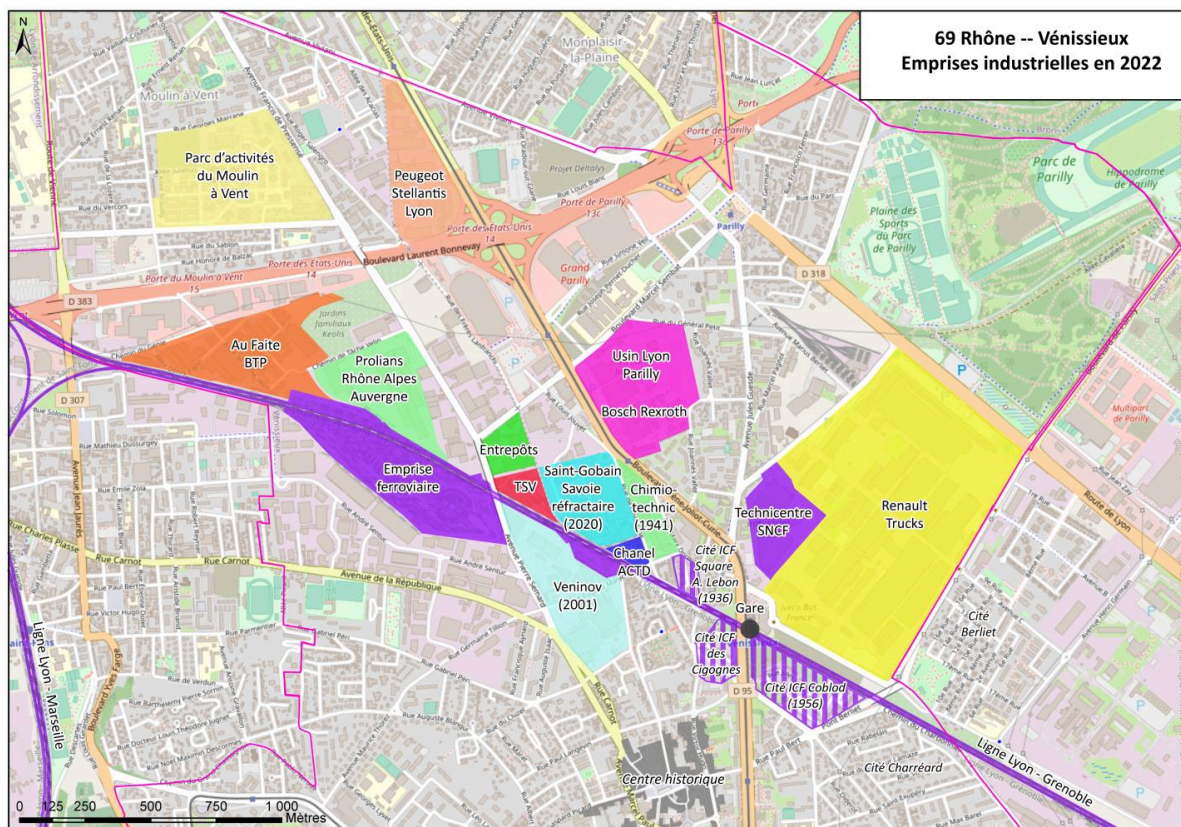


Emprises industrielles de Vénissieux en 1950 - Emprise de l'usine S.O.M.U.A.

IVR84_20226900842NUDA

Auteur de l'illustration : Gabriel Simunek

© Région Rhône-Alpes, Inventaire général du patrimoine culturel
reproduction soumise à autorisation du titulaire des droits d'exploitation

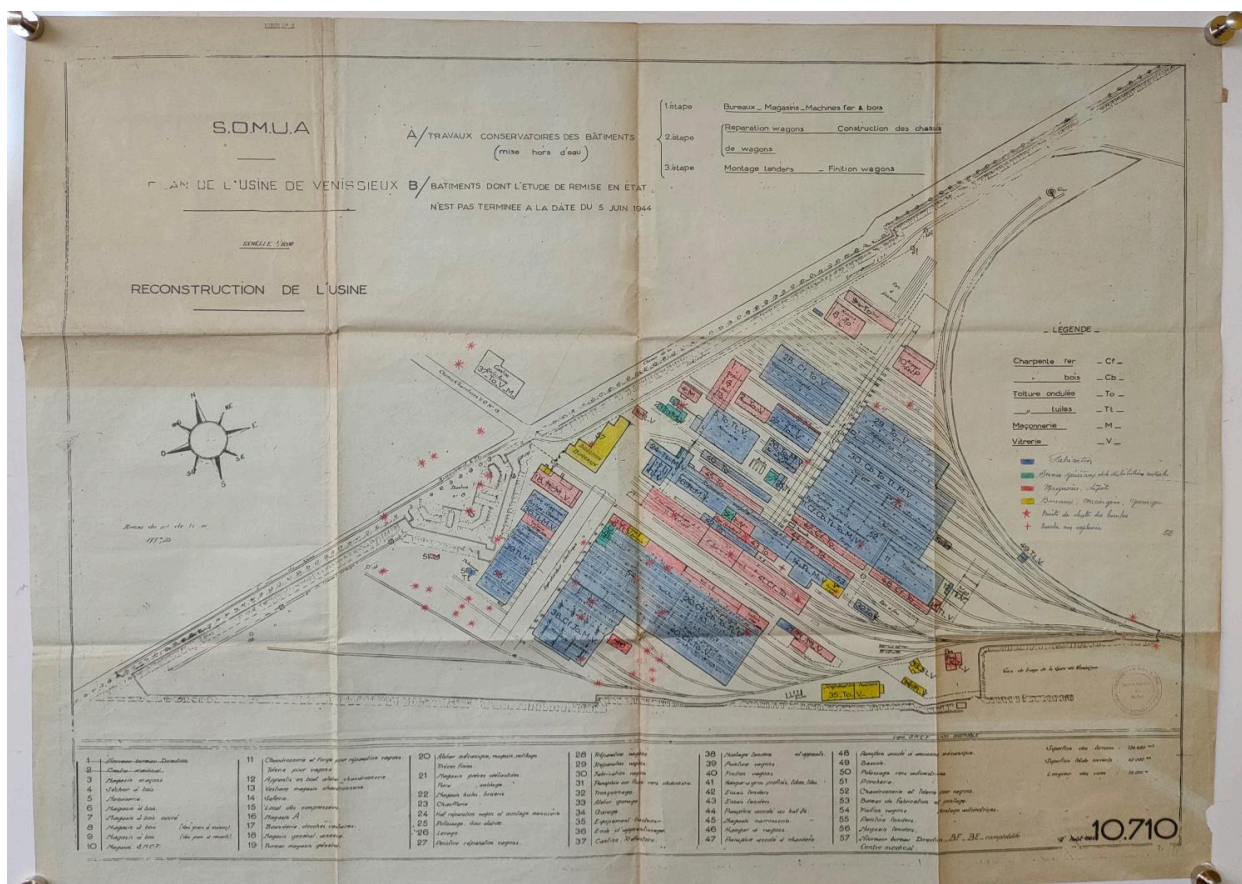


Emprises industrielles de Vénissieux en 2022 - Emprise de l'usine S.O.M.U.A.

IVR84_20226900843NUDA

Auteur de l'illustration : Gabriel Simunek

© Région Rhône-Alpes, Inventaire général du patrimoine culturel
reproduction soumise à autorisation du titulaire des droits d'exploitation



S.O.M.U.A. - Plan de l'usine de Vénissieux - Reconstruction de l'usine - 3 août 1944

Référence du document reproduit :

- **S.O.M.U.A. - Plan de l'usine de Vénissieux - Reconstruction de l'usine - 3 août 1944**
 (Ad du Rhône : 318W107) S.O.M.U.A. - Plan de l'usine de Vénissieux - Reconstruction de l'usine - 3 août 1944
 AD Rhône

IVR84_20226900056NUCA

Auteur de l'illustration : Alice Giacobelli

© Région Rhône-Alpes, Inventaire général du patrimoine culturel ; © Ville de Lyon
 reproduction soumise à autorisation du titulaire des droits d'exploitation



S.O.M.U.A. - Plan de masse et état des dégâts (AD du Rhône)

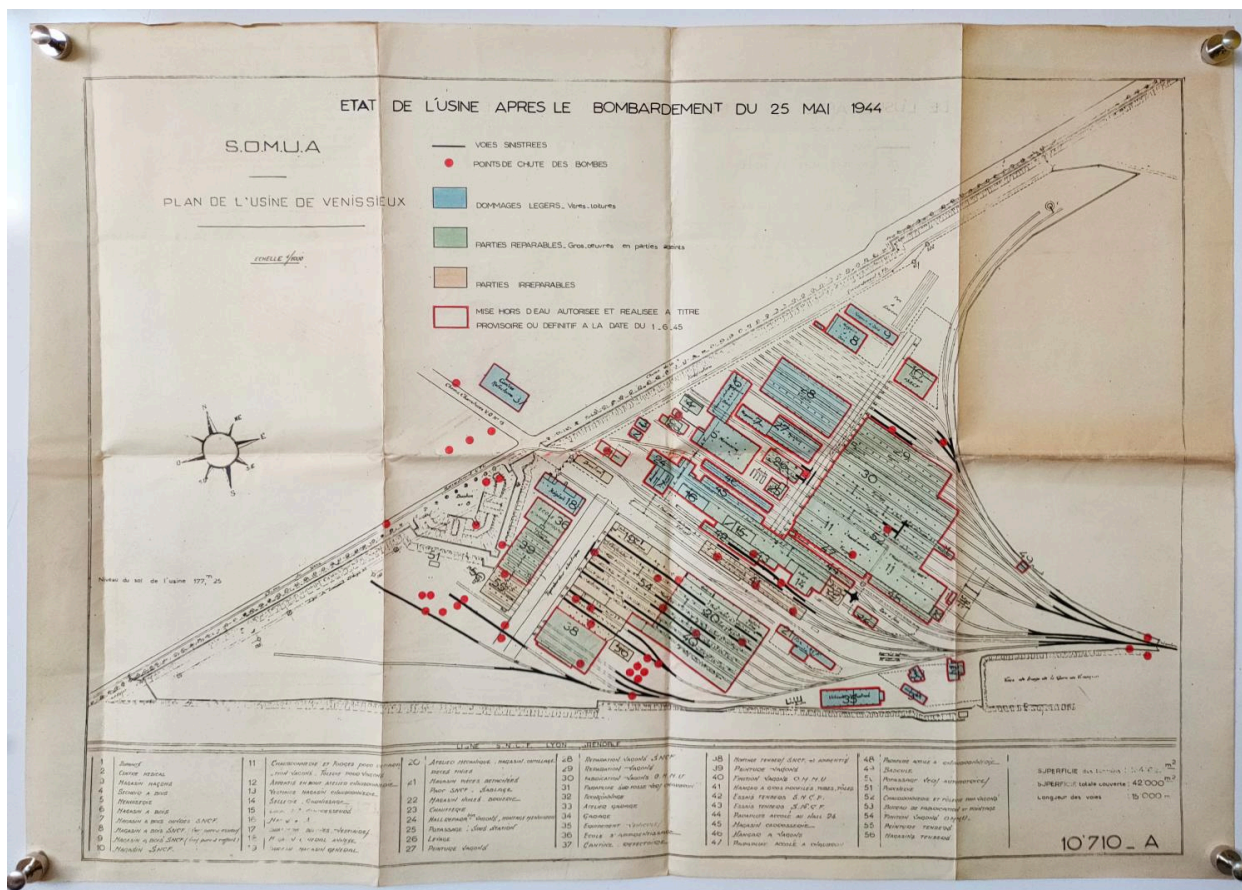
Référence du document reproduit :

- **Plan de masse et état des dégâts**
(AD du Rhône : 318W109) Plan de masse et état des dégâts
AD Rhône : 318W109

IVR84_20226900315NUCA

Auteur de l'illustration : Alice Giacovelli

© Région Rhône-Alpes, Inventaire général du patrimoine culturel ; © Ville de Lyon
reproduction soumise à autorisation du titulaire des droits d'exploitation



S.O.M.U.A. - Plan de l'usine de Vénissieux - Etat de l'usine après le bombardement du 25 mai 1944 (AD du Rhône)

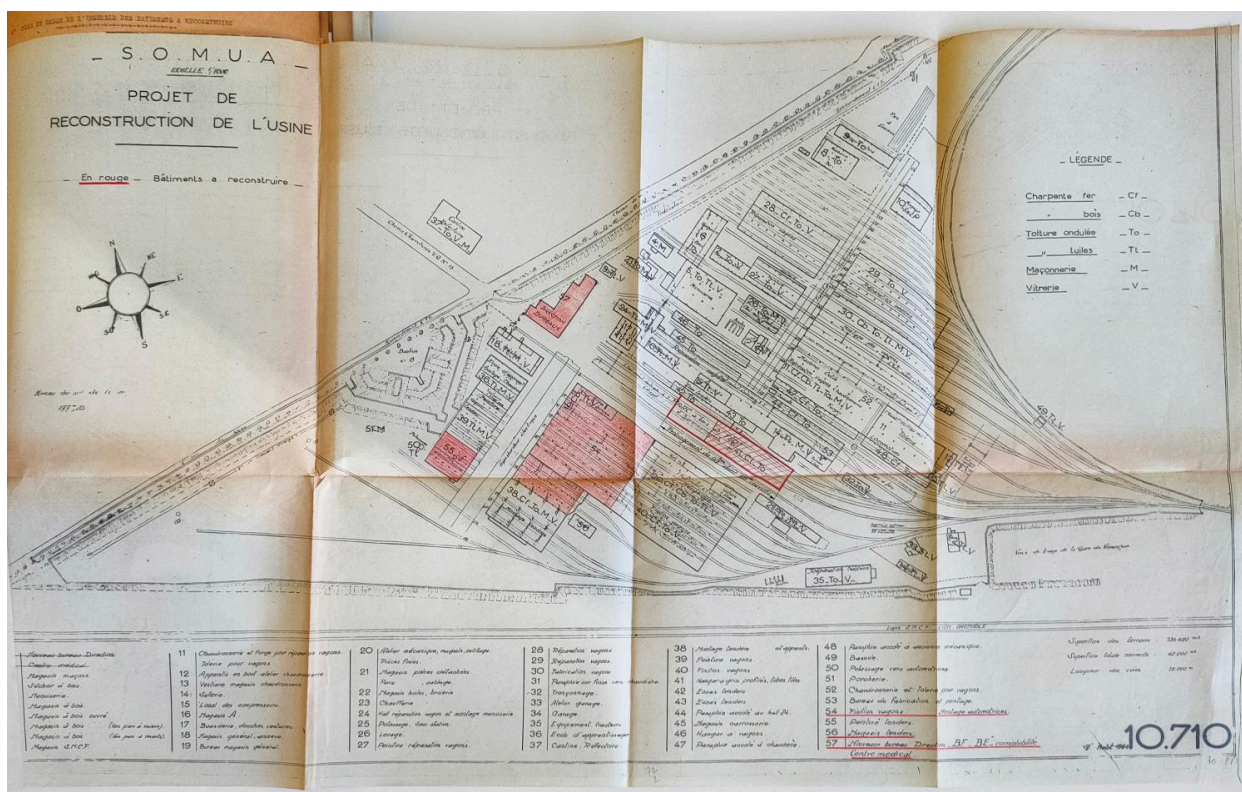
Référence du document reproduit :

- **S.O.M.U.A. - Plan de l'usine de Vénissieux - Etat de l'usine après le bombardement du 25 mai 1944**
 (AD du Rhône : 318W109) S.O.M.U.A. - Plan de l'usine de Vénissieux - Etat de l'usine après le bombardement du 25 mai 1944
 AD Rhône : 318W109

IVR84_20226900316NUCA

Auteur de l'illustration : Alice Giacobelli

© Région Rhône-Alpes, Inventaire général du patrimoine culturel ; © Ville de Lyon
 reproduction soumise à autorisation du titulaire des droits d'exploitation



S.O.M.U.A. - Projet de reconstruction de l'usine - Août 1944 (Ad du Rhône)

Référence du document reproduit :

- **S.O.M.U.A. - Projet de reconstruction de l'usine - Août 1944**
 (Ad du Rhône : 318W108) S.O.M.U.A. - Projet de reconstruction de l'usine - Août 1944
 AD Rhône : 318W108

IVR84_20226900318NUCA

Auteur de l'illustration : Alice Giacobelli

© Région Rhône-Alpes, Inventaire général du patrimoine culturel ; © Ville de Lyon
 reproduction soumise à autorisation du titulaire des droits d'exploitation

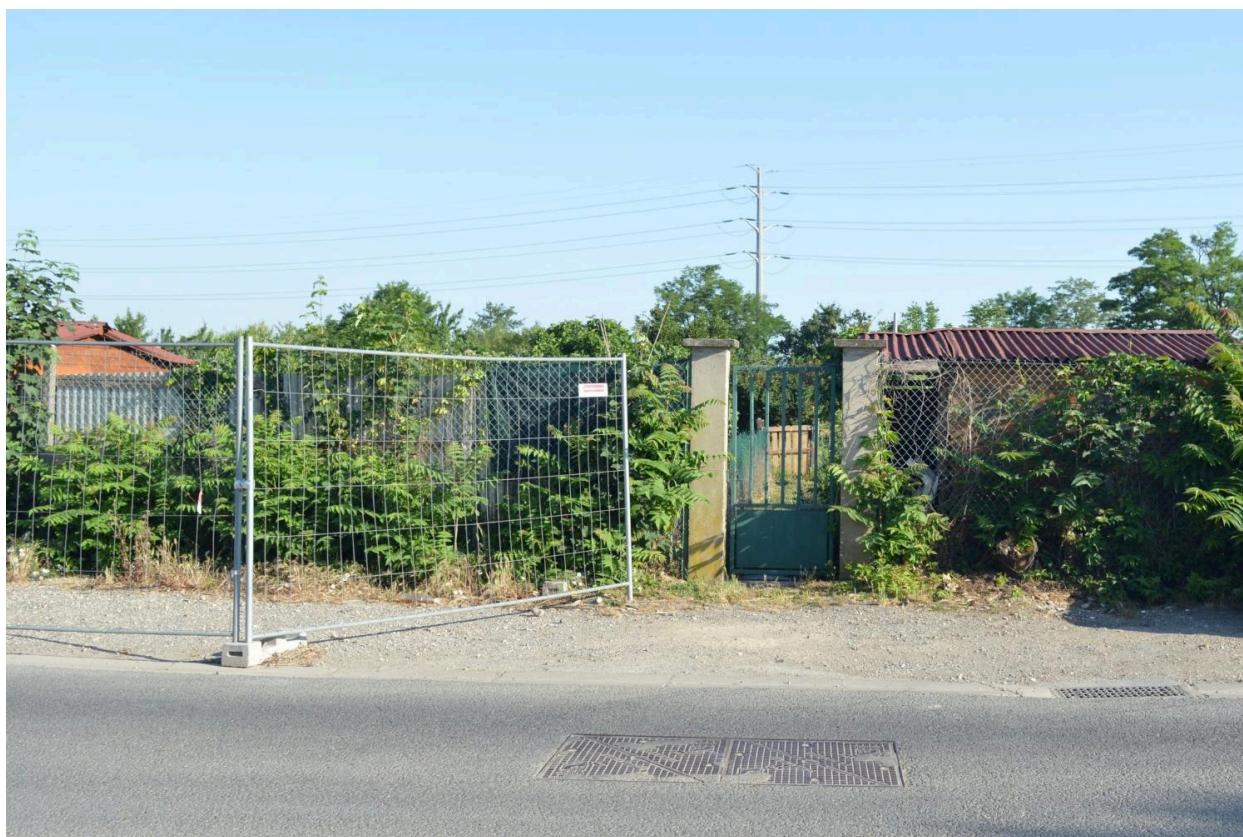


Jardins ouvriers et industries situés sur le site de l'ancienne usine S.O.M.U.A. - Chemin de Tâche Velin - mai 2022

IVR84_20226900963NUCA

Auteur de l'illustration : Alice Giacovelli

© Région Rhône-Alpes, Inventaire général du patrimoine culturel ; © Ville de Lyon
reproduction soumise à autorisation du titulaire des droits d'exploitation



Jardins ouvriers situés sur le site de l'ancienne usine S.O.M.U.A. - chemin de Tâche Velin - mai 2022

IVR84_20226900947NUCA

Auteur de l'illustration : Alice Giacovelli

© Région Rhône-Alpes, Inventaire général du patrimoine culturel ; © Ville de Lyon
reproduction soumise à autorisation du titulaire des droits d'exploitation



Jardins ouvriers situés sur le site de l'ancienne usine S.O.M.U.A. - chemin de Tâche Velin - mai 2022

IVR84_20226900948NUCA

Auteur de l'illustration : Alice Giacovelli

© Région Rhône-Alpes, Inventaire général du patrimoine culturel ; © Ville de Lyon
reproduction soumise à autorisation du titulaire des droits d'exploitation



Jardins ouvriers situés sur le site de l'ancienne usine S.O.M.U.A. - chemin de Tâche Velin - mai 2022

IVR84_20226900949NUCA

Auteur de l'illustration : Nadine Halitim-Dubois

© Région Rhône-Alpes, Inventaire général du patrimoine culturel
reproduction soumise à autorisation du titulaire des droits d'exploitation



Jardins ouvriers situés sur le site de l'ancienne usine S.O.M.U.A. - chemin de Tâche Velin - mai 2022

IVR84_20226900950NUCA

Auteur de l'illustration : Alice Giacovelli

© Région Rhône-Alpes, Inventaire général du patrimoine culturel ; © Ville de Lyon
reproduction soumise à autorisation du titulaire des droits d'exploitation



Jardins ouvriers situés sur le site de l'ancienne usine S.O.M.U.A. - chemin de Tâche Velin -

IVR84_20226900951NUCA

Auteur de l'illustration : Alice Giacovelli

© Région Rhône-Alpes, Inventaire général du patrimoine culturel ; © Ville de Lyon
reproduction soumise à autorisation du titulaire des droits d'exploitation



Jardins ouvriers situés sur le site de l'ancienne usine S.O.M.U.A. - chemin de Tâche Velin - mai 2022

IVR84_20226900954NUCA

Auteur de l'illustration : Alice Giacovelli

© Région Rhône-Alpes, Inventaire général du patrimoine culturel ; © Ville de Lyon
reproduction soumise à autorisation du titulaire des droits d'exploitation



Jardins ouvriers situés sur le site de l'ancienne usine S.O.M.U.A. - chemin de Tâche Velin - mai 2022

IVR84_20226900955NUCA

Auteur de l'illustration : Alice Giacovelli

© Région Rhône-Alpes, Inventaire général du patrimoine culturel ; © Ville de Lyon
reproduction soumise à autorisation du titulaire des droits d'exploitation



Jardins ouvriers situés sur le site de l'ancienne usine S.O.M.U.A. - Chemin de Tâche Velin - mai 2022

IVR84_20226900968NUCA

Auteur de l'illustration : Alice Giacovelli

© Région Rhône-Alpes, Inventaire général du patrimoine culturel ; © Ville de Lyon
reproduction soumise à autorisation du titulaire des droits d'exploitation



Industries actuelles situées sur le site de l'ancienne usine S.O.M.U.A. - Rolesco et Hitch'net - vues depuis le Chemin de Tâche Velin - mai 2022

IVR84_20226900959NUCA

Auteur de l'illustration : Alice Giacovelli

© Région Rhône-Alpes, Inventaire général du patrimoine culturel ; © Ville de Lyon
reproduction soumise à autorisation du titulaire des droits d'exploitation



Industries actuelles situées sur le site de l'ancienne usine S.O.M.U.A. - VPS Auto et Fritec - vue depuis le Chemin de Tâche Velin - mai 2022

IVR84_20226900962NUCA

Auteur de l'illustration : Alice Giacovelli

© Région Rhône-Alpes, Inventaire général du patrimoine culturel ; © Ville de Lyon
reproduction soumise à autorisation du titulaire des droits d'exploitation