



Rhône-Alpes, Savoie
Aix-les-Bains
Quartier de la gare
66 avenue de Marlioz , boulevard de Russie

Maison, actuellement immeuble

Références du dossier

Numéro de dossier : IA73001769
Date de l'enquête initiale : 2009
Date(s) de rédaction : 2009
Cadre de l'étude : inventaire topographique Inventaire de la Ville d'Aix-les-Bains
Degré d'étude : repéré

Désignation

Dénomination : maison, immeuble

Compléments de localisation

Milieu d'implantation : en ville
Références cadastrales : 1879. E 33 bis p. ; 2006, CE, 156

Historique

Jusqu'à la fin du XIX^e siècle, ce terrain est occupé par des hautins. Une maison est bâtie en 1892-1893 pour Joseph Rouge-Gaillard. D'après une carte postale datant de 1910 et un plan de situation de 1920, cette bâtisse adopte la forme d'un plan en L avant d'être modifiée en 1936. Le bâtiment est partiellement démoli, agrandi et exhausé d'un étage.

Période(s) principale(s) : 4^e quart 19^e siècle, 2^e quart 20^e siècle
Dates : 1893 (daté par source), 1936

Description

Situé au croisement de l'avenue de Marlioz et du boulevard de Russie, cet immeuble de plan légèrement en L s'élève derrière un muret de clôture surmonté d'une grille. Couvert par un toit à croupe, il comprend un sous-sol, un rez-de-chaussée, deux étages carrés et un étage de comble. Deux balcons individuels, soutenu par des consoles en béton moulé, ornent le premier niveau de l'élévation orientale. L'entrée, coiffée d'une marquise, se situe sur la façade sud.

Éléments descriptifs

Matériau(x) du gros-oeuvre, mise en oeuvre et revêtement : pierre ; enduit
Matériau(x) de couverture : tuile mécanique
Étage(s) ou vaisseau(x) : sous-sol, rez-de-chaussée, 2 étages carrés, étage de comble
Élévations extérieures : élévation à travées
Type(s) de couverture : toit à longs pans ; croupe
Escaliers : escalier intérieur : escalier tournant à retours avec jour

Statut, intérêt et protection

Statut de la propriété : propriété privée

Références documentaires

Documents d'archive

- **AC Aix-les-Bains. 1 O 254, n° 1329. Autorisation de bâtir accordée à Louis Silvy pour construire un**
AC Aix-les-Bains. 1 O 254, n° 1329. **Autorisation de bâtir accordée à Louis Silvy pour construire un**
branchement d'égout, 3 juillet 1936
- **AC Aix-les-Bains. 1 O 256, n° 1393. Autorisation de voirie accordée à l'Entreprise Triquet frères**
AC Aix-les-Bains. 1 O 256, n° 1393. **Autorisation de voirie accordée à l'Entreprise Triquet frères pour**
l'alignement de la propriété Gaillard en vue de la construction d'une clôture, 30 janvier 1937
- **AC Aix-les-Bains. 1 O 257, n° 1448. Autorisation de bâtir accordée à M. E. Silvi Gaillard pour la**
AC Aix-les-Bains. 1 O 257, n° 1448. **Autorisation de bâtir accordée à M. E. Silvi Gaillard pour la**
construction d'une petite buanderie, 21 septembre 1937
- **AC Aix-les-Bains. 1 O 254, n° 1329. Autorisation de bâtir accordée à Louis Silvy pour construire un**
AC Aix-les-Bains. 1 O 254, n° 1329. **Autorisation de bâtir accordée à Louis Silvy pour construire un**
branchement d'égout, 3 juillet 1936

Documents figurés

- **AC Aix-les-Bains. 1 O 256, n° 1393. 1920. ABCD, Mme Vve Gaillard.**
ABCD surface que Mme Vve Gaillard demande à acquérir de la Ville / L'ingénieur municipal. Aix-les-
Bains, 18 mai 1921. Ech. 1 : 500. 1 tirage de plan ; 17 x 29,5 cm. (AC Aix-les-Bains. 1 O 256, n° 1393)
AC Aix-les-Bains : 1 O 256, n° 1393
- **AC Aix-les-Bains. 1 O 254, n° 1329. 1936. Agrandissement et exhaussement, maison Gaillard, plan de**
situation.
Agrandissement et exhaussement de la maison Gaillard. Plan de situation / S.n. Aix-les-Bains, [1936].
Ech. 1 : 1000. 1 tirage de plan sur calque ; 30 x 42,5 cm. (AC Aix-les-Bains. 1 O 254, n° 1329)
AC Aix-les-Bains : 1 O 254, n° 1329
- **Agrandissement et exhaussement de la maison Gaillard. Façade côté midi. Coupe transversale / S.n.**
Agrandissement et exhaussement de la maison Gaillard. Façade côté midi. Coupe transversale / S.n. Aix-
les-Bains, [1936]. Ech. 1 : 50. 1 tirage de plan rehaussé : crayon ; 56 x 75,5 cm. (AC Aix-les-Bains : 1 O 254, n°
1329)
- **Agrandissement et transformation de la maison Gaillard. Rez-de-chaussée. Sous-sol / S.n.**
Agrandissement et transformation de la maison Gaillard. Rez-de-chaussée. Sous-sol / S.n. Aix-les-Bains,
[1936]. Ech. 1 : 50. 1 tirage de plan rehaussé : crayon ; 57,5 x 75 cm. (AC Aix-les-Bains : 1 O 254, n° 1329)
- **Agrandissement et exhaussement de la maison Gaillard. 1er étage. 2e étage / S.n. Aix-les-Bains,**
Agrandissement et exhaussement de la maison Gaillard. 1er étage. 2e étage / S.n. Aix-les-Bains, [1936].
Ech. 1 : 50. 1 tirage de plan rehaussé : crayon ; 56 x 75,5 cm. (AC Aix-les-Bains : 1 O 254, n° 1329)
AC Aix-les-Bains : 1 O 254, n° 1329
- **AC Aix-les-Bains. 1 O 257, n° 1448. 1937. Construction d'une buanderie, M. Gaillard Silvy.**
Construction d'une buanderie dans la propriété de M. Gaillard Silvy / S.n. Aix-les-Bains, 11 septembre
1937. Ech. 1 : 50. 1 tirage de plan ; 29,5 x 57,5 cm. (AC Aix-les-Bains. 1 O 257, n° 1448)
AC Aix-les-Bains : 1 O 257, n° 1448
- **AC Aix-les-Bains : CP 63_2. Vers 1910. Le patinage en hiver, carte postale.**

**Aix-les-Bains (Savoie). Le patinage en hiver. La Bûche. La Roche du Roi. Le Château / Chambéry ; L. Grimal, [vers 1910]. 1 carte postale : n. et b. ; 9 x 14 cm. (AC Aix-les-Bains : CP 63_2)
AC Aix-les-Bains : CP 63_2**

Annexe 1

ANNEXE 1

Liste des propriétaires

1879 : Basset François, fils de Claude (hautins)
1892 : Rouge-Gaillard Joseph, fils de Jean, doucheur
1943 : Silvy Louis
1974 : la veuve de Louis Silvy
2004 : Sapet Françoise

Données complémentaires

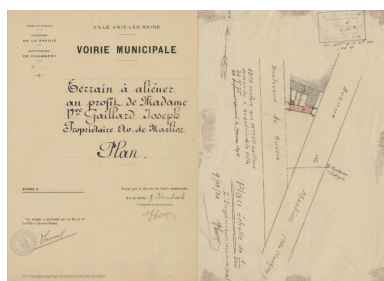
F-EBE-Collectifs-Aix-les-Bains

Formulaire de données complémentaires architecture des dossiers collectifs de l'aire d'étude de la ville d'Aix-les-Bains (Immeuble ; Maison ; Hôtel de voyageurs)

Position	sur cour
Mitoyen	non
Alignement	1
Nombre de façades sur rue	3
Nombre de corps de bâtiments	2
Type de clôture	muret surmonté d'une grille
Villégiature	0
Situation de la porte d'entrée	centrée
Nombre d'étages	2
Entresol	0
Nombre de travées	3
Balcon	1
Balcon filant	0
Loggia	0
Balcon-loggia	0
Décrochement de façade	1
Matériaux du gros-oeuvre	pierre
Matériaux des encadrements	béton moulé
Matériaux des garde-corps	métal
Forme du toit	toit à 2 versants
Liaison mur-toit	avant-toit
Cour	cour-jardin
Puits de lumière	0

Sas	0
Garage	0
Décor de façade	minimum
Traitement des angles d'îlots	aucun
Nombre d'escaliers	1
Escalier 1: emplacement	dans-oeuvre
Escalier 1: forme	tournant à retours avec jour
Escalier 1: situation	en revers de façade et central
Escalier 1: 1ère volée décalée	0
Escalier 1: tour d'escalier	0
Escalier 2: 1ère volée décalée	0
Escalier 2: tour d'escalier	0
Escalier en pendant	0
Immeuble faisant parti d'un ensemble	0
Cour commune	0
Entrée commune	0
Escalier commun	0
Façades en rapport	0
Traboule	0
Distribution des logements	par palier de l'escalier
Datation principale	4e quart 19e siècle
Datation secondaire	2e quart 20e siècle
Modifications 1	reconstruction
Phase	sélectionné
Typologie	immeuble à deux corps de bâtiment en L

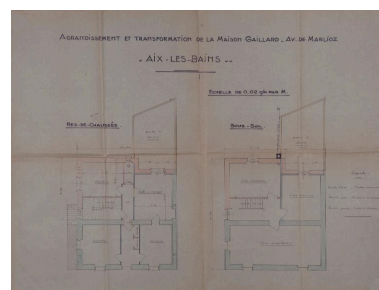
Illustrations



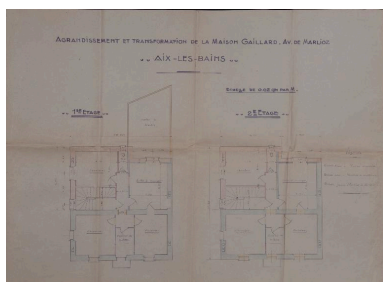
Plan de situation, 1920
 Repro. Denys Harreau
 IVR82_20137301245NUCB



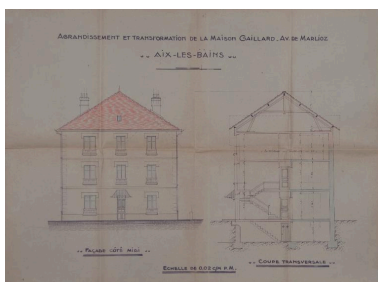
Agrandissement, plan
 de situation, 1936
 Repro. Denys Harreau
 IVR82_20137301247NUCB



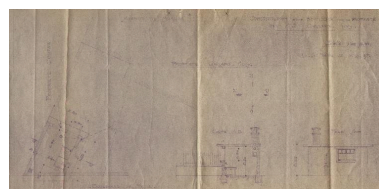
Plans des sous-sol et
 rez-de-chaussée, 1936
 Repro. Denys Harreau
 IVR82_20137301094NUCB



Plans des 1er et 2e étage, 1936
Repro. Denys Harreau
IVR82_20137301095NUCB



Coupe et élévation, 1936
Repro. Denys Harreau
IVR82_20137301093NUCB



Plan, coupe et élévation
de la buanderie, 1937
Repro. Denys Harreau
IVR82_20137301246NUCB



Le bâtiment, à droite,
au début du 20e siècle
Repro. François Fouger
IVR82_20127300973NUCB



Vue dans la rue
Phot. François Fouger
IVR82_20097300551NUCA



Vue d'ensemble
Phot. François Fouger
IVR82_20097300141NUCA



Façade ouest
Phot. François Fouger
IVR82_20117300405NUCA



Vue d'ensemble: bâtiment à gauche
Phot. François Fouger
IVR82_20127301091NUCA

Dossiers liés

Dossiers de synthèse :

Généralités (IA73001081) Rhône-Alpes, Savoie, Aix-les-Bains

Immeubles (IA73001097) Aix-les-Bains

Oeuvre(s) contenue(s) :

Oeuvre(s) en rapport :

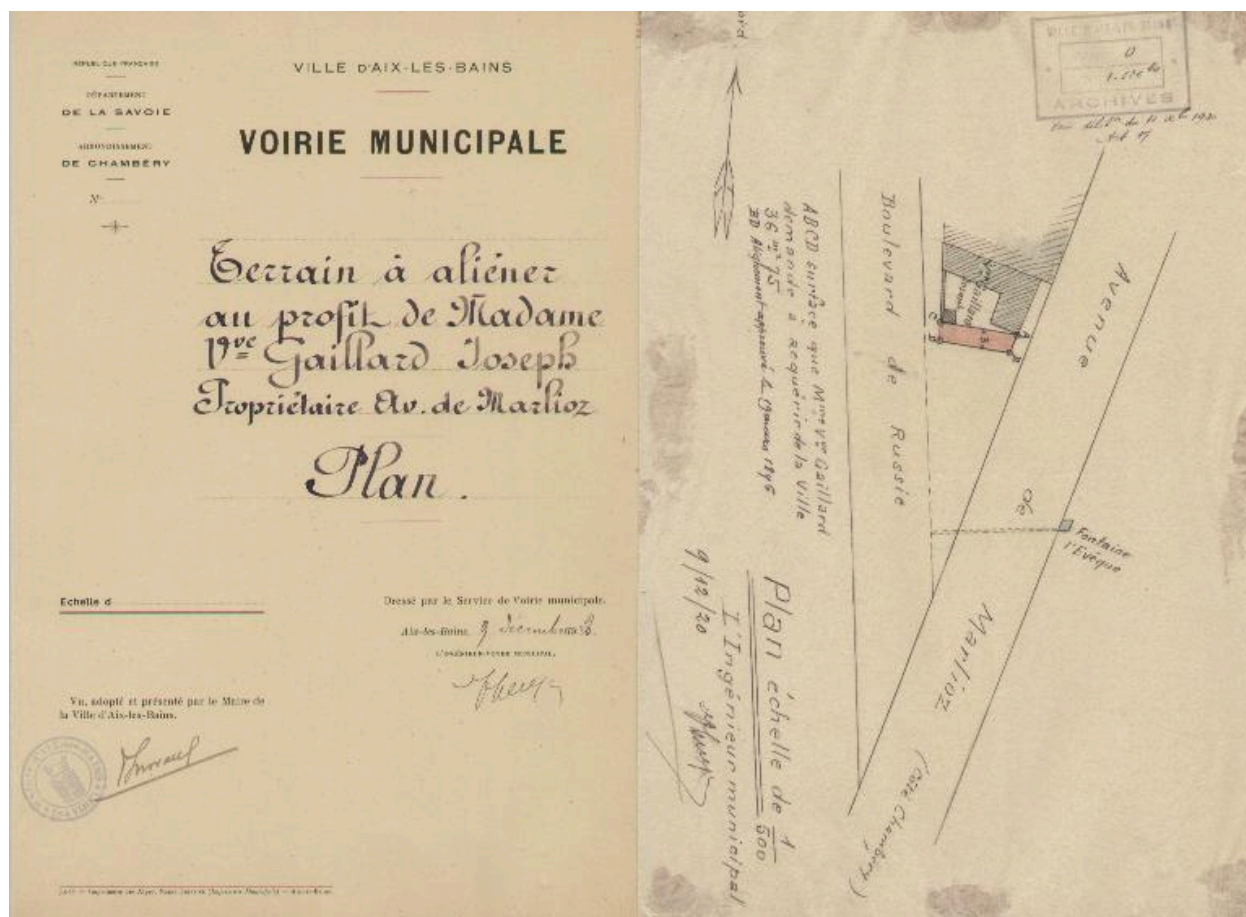
Avenue de Marlioz (IA73001270) Rhône-Alpes, Savoie, Aix-les-Bains, Plaine de Marlioz

Boulevard de Russie (IA73001297) Rhône-Alpes, Savoie, Aix-les-Bains, Quartier de la gare

Secteur urbain de la Gare (IA73001159) Aix-les-Bains, Quartier de la gare

Auteur(s) du dossier : Marie-Reine Jazé-Charvolin, Joël Lagrange, Philippe Gras, Elsa Belle

Copyright(s) : © Région Rhône-Alpes, Inventaire général du patrimoine culturel ; © Ville d'Aix-les-Bains



Plan de situation, 1920

Référence du document reproduit :

- **AC Aix-les-Bains. 1 O 256, n° 1393. 1920. ABCD, Mme Vve Gaillard.**
ABCD surface que Mme Vve Gaillard demande à acquérir de la Ville / L'ingénieur municipal. Aix-les-Bains, 18 mai 1921. Ech. 1 : 500. 1 tirage de plan ; 17 x 29,5 cm. (AC Aix-les-Bains. 1 O 256, n° 1393)
AC Aix-les-Bains : 1 O 256, n° 1393

IVR82_20137301245NUCB

Auteur de l'illustration (reproduction) : Denys Harreau

Date de prise de vue : 2013

© Archives municipales d'Aix-les-Bains

reproduction soumise à autorisation du titulaire des droits d'exploitation



Agrandissement, plan de situation, 1936

Référence du document reproduit :

- **AC Aix-les-Bains. 1 O 254, n° 1329. 1936. Agrandissement et exhaussement, maison Gaillard, plan de situation.**

Agrandissement et exhaussement de la maison Gaillard. Plan de situation / S.n. Aix-les-Bains, [1936].

Ech. 1 : 1000. 1 tirage de plan sur calque ; 30 x 42,5 cm. (AC Aix-les-Bains. 1 O 254, n° 1329)

AC Aix-les-Bains : 1 O 254, n° 1329

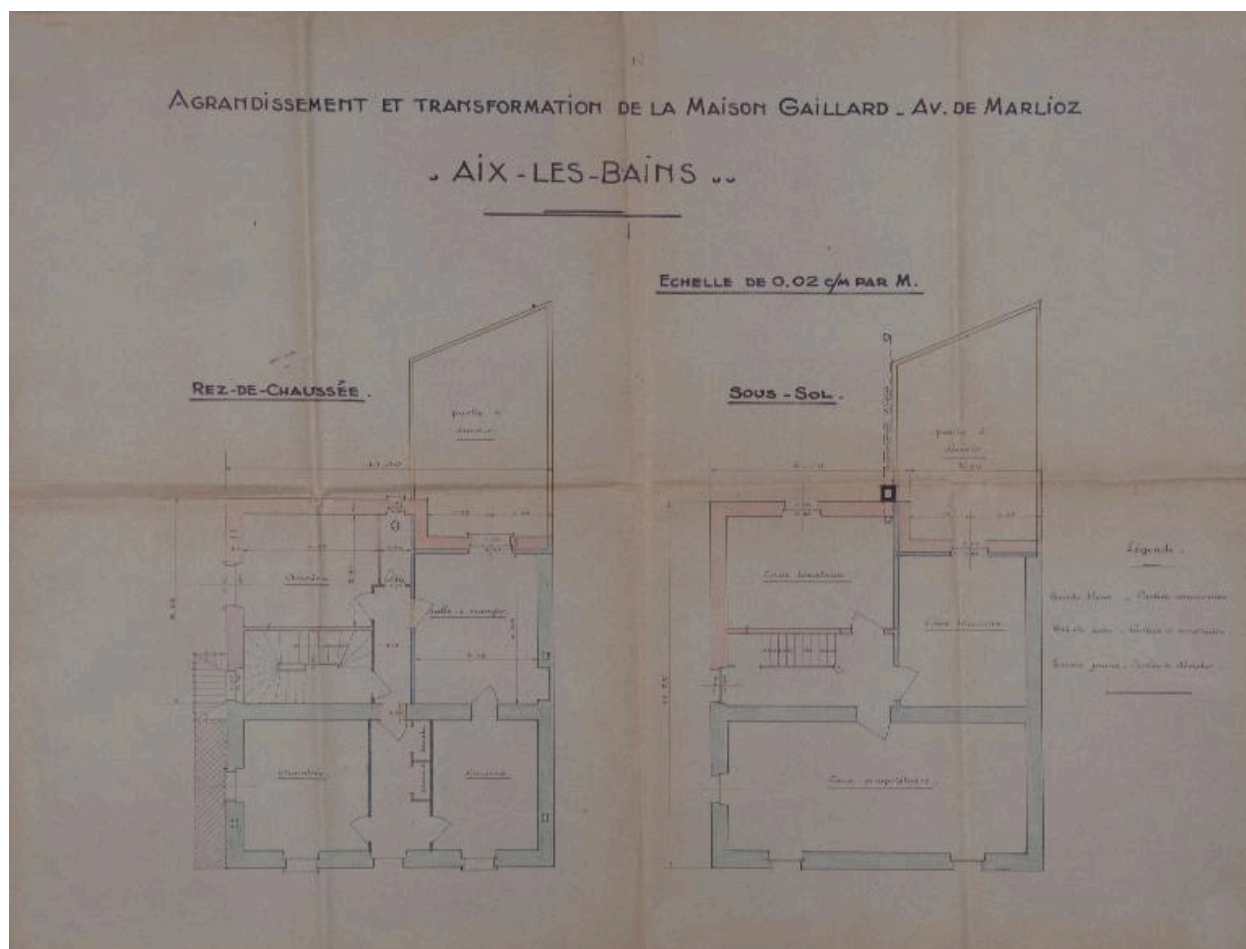
IVR82_20137301247NUCB

Auteur de l'illustration (reproduction) : Denys Harreau

Date de prise de vue : 2013

© Archives municipales d'Aix-les-Bains

reproduction soumise à autorisation du titulaire des droits d'exploitation



Plans des sous-sol et rez-de-chaussée, 1936

Référence du document reproduit :

- **Agrandissement et transformation de la maison Gaillard. Rez-de-chaussée. Sous-sol / S.n.**
Agrandissement et transformation de la maison Gaillard. Rez-de-chaussée. Sous-sol / S.n. Aix-les-Bains, [1936]. Ech. 1 : 50. 1 tirage de plan rehaussé : crayon ; 57,5 x 75 cm. (AC Aix-les-Bains : 1 O 254, n° 1329)

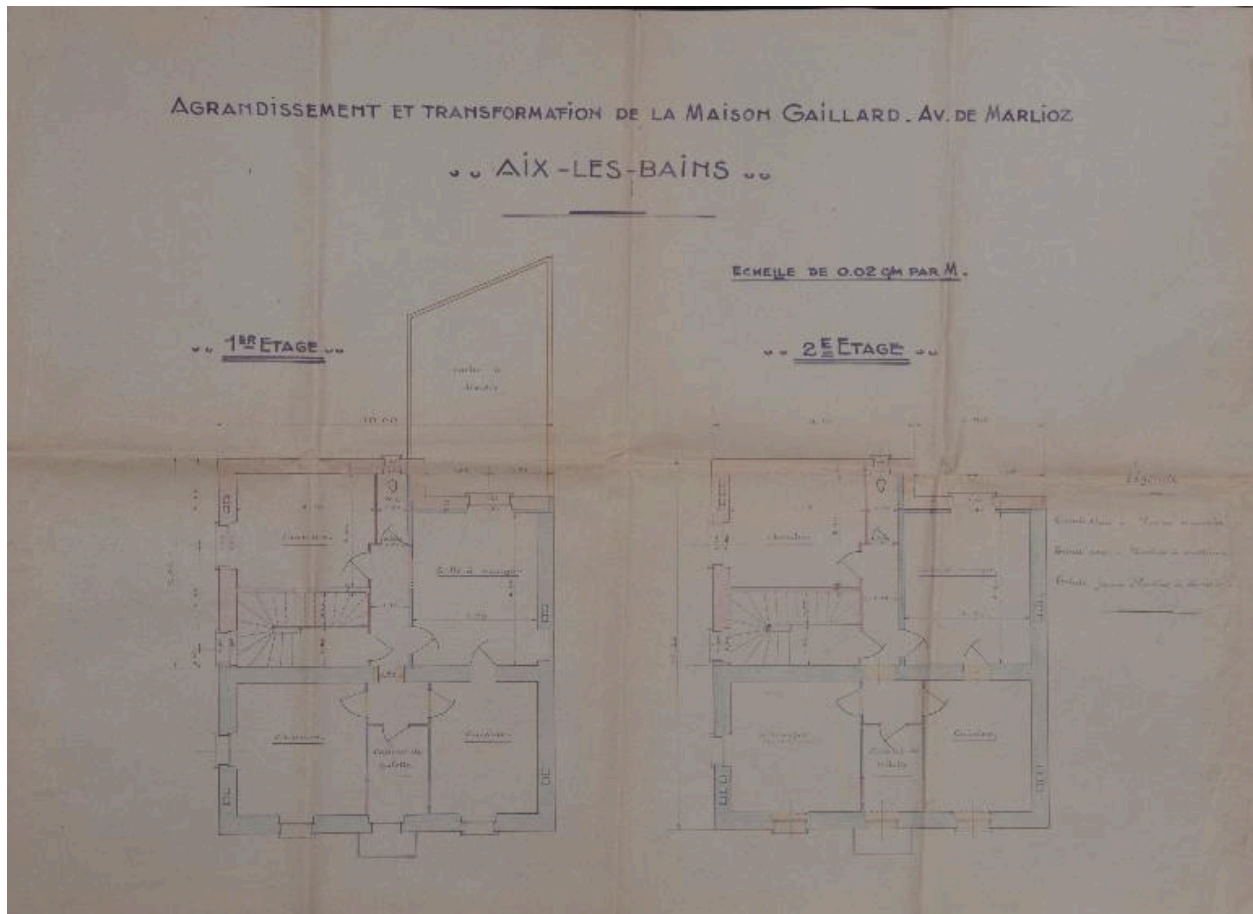
IVR82_20137301094NUCB

Auteur de l'illustration (reproduction) : Denys Harreau

Date de prise de vue : 2014

© Archives municipales d'Aix-les-Bains

reproduction soumise à autorisation du titulaire des droits d'exploitation



Plans des 1er et 2e étage, 1936

Référence du document reproduit :

- **Agrandissement et exhaussement de la maison Gaillard. 1er étage. 2e étage / S.n. Aix-les-Bains, Agrandissement et exhaussement de la maison Gaillard. 1er étage. 2e étage / S.n. Aix-les-Bains, [1936].**
Ech. 1 : 50. 1 tirage de plan rehaussé : crayon ; 56 x 75,5 cm. (AC Aix-les-Bains : 1 O 254, n° 1329)
AC Aix-les-Bains : 1 O 254, n° 1329

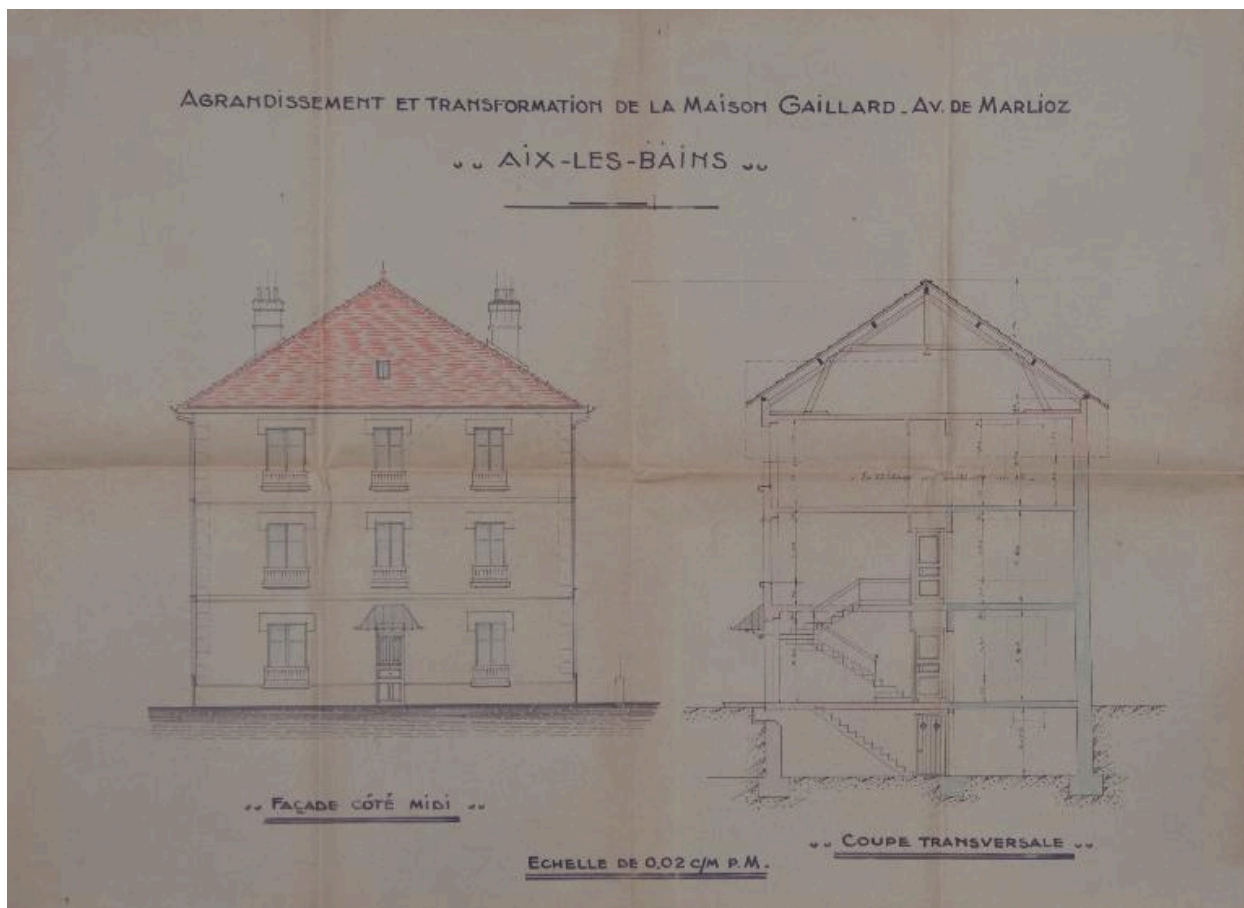
IVR82_20137301095NUCB

Auteur de l'illustration (reproduction) : Denys Harreau

Date de prise de vue : 2014

© Archives municipales d'Aix-les-Bains

reproduction soumise à autorisation du titulaire des droits d'exploitation



Coupe et élévation, 1936

Référence du document reproduit :

- **Agrandissement et exhaussement de la maison Gaillard. Façade côté midi. Coupe transversale / S.n.**
Agrandissement et exhaussement de la maison Gaillard. Façade côté midi. Coupe transversale / S.n. Aix-les-Bains, [1936]. Ech. 1 : 50. 1 tirage de plan rehaussé : crayon ; 56 x 75,5 cm. (AC Aix-les-Bains : 1 O 254, n° 1329)

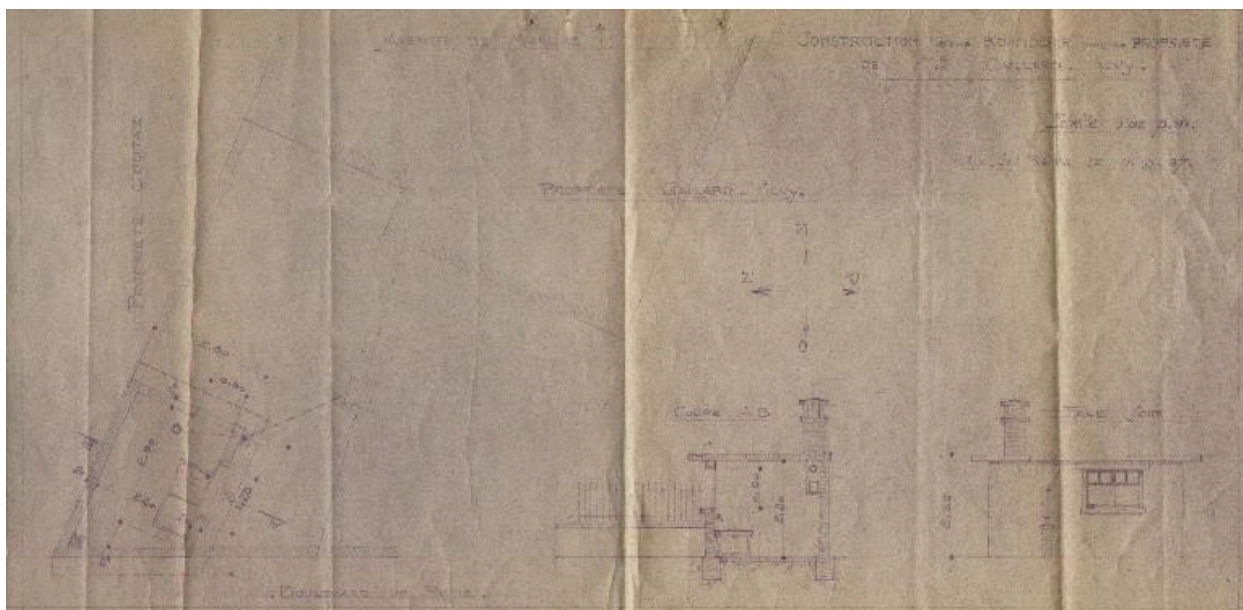
IVR82_20137301093NUCB

Auteur de l'illustration (reproduction) : Denys Harreau

Date de prise de vue : 2014

© Archives municipales d'Aix-les-Bains

reproduction soumise à autorisation du titulaire des droits d'exploitation



Plan, coupe et élévation de la buanderie, 1937

Référence du document reproduit :

- **AC Aix-les-Bains. 1 O 257, n° 1448. 1937. Construction d'une buanderie, M. Gaillard Silvy.**
Construction d'une buanderie dans la propriété de M. Gaillard Silvy / S.n. Aix-les-Bains, 11 septembre 1937. Ech. 1 : 50. 1 tirage de plan ; 29,5 x 57,5 cm. (AC Aix-les-Bains. 1 O 257, n° 1448)
AC Aix-les-Bains : 1 O 257, n° 1448

IVR82_20137301246NUCB

Auteur de l'illustration (reproduction) : Denys Harreau

Date de prise de vue : 2013

© Archives municipales d'Aix-les-Bains

reproduction soumise à autorisation du titulaire des droits d'exploitation



Le bâtiment, à droite, au début du 20e siècle

Référence du document reproduit :

- **AC Aix-les-Bains : CP 63_2. Vers 1910. Le patinage en hiver, carte postale.**
Aix-les-Bains (Savoie). Le patinage en hiver. La Bûche. La Roche du Roi. Le Château / Chambéry ; L. Grimal, [vers 1910]. 1 carte postale : n. et b. ; 9 x 14 cm. (AC Aix-les-Bains : CP 63_2)
AC Aix-les-Bains : CP 63_2

IVR82_20127300973NUCB

Auteur de l'illustration (reproduction) : François Fouger

© Archives municipales d'Aix-les-Bains

reproduction soumise à autorisation du titulaire des droits d'exploitation



Vue dans la rue

IVR82_20097300551NUCA

Auteur de l'illustration : François Fouger

© Région Rhône-Alpes, Inventaire général du patrimoine culturel ; © Ville d'Aix-les-Bains
reproduction soumise à autorisation du titulaire des droits d'exploitation



Vue d'ensemble

IVR82_20097300141NUCA

Auteur de l'illustration : François Fouger

© Région Rhône-Alpes, Inventaire général du patrimoine culturel ; © Ville d'Aix-les-Bains
reproduction soumise à autorisation du titulaire des droits d'exploitation



Façade ouest

IVR82_20117300405NUCA

Auteur de l'illustration : François Fouger

© Région Rhône-Alpes, Inventaire général du patrimoine culturel ; © Ville d'Aix-les-Bains
reproduction soumise à autorisation du titulaire des droits d'exploitation



Vue d'ensemble: bâtiment à gauche

IVR82_20127301091NUCA

Auteur de l'illustration : François Fouger

© Région Rhône-Alpes, Inventaire général du patrimoine culturel ; © Ville d'Aix-les-Bains
reproduction soumise à autorisation du titulaire des droits d'exploitation