



Rhône-Alpes, Savoie  
Aix-les-Bains  
Plaine de Marlioz  
33 rue Victor-Hugo

## Maison

### Références du dossier

Numéro de dossier : IA73001761  
Date de l'enquête initiale : 2009  
Date(s) de rédaction : 2009  
Cadre de l'étude : inventaire topographique Inventaire de la Ville d'Aix-les-Bains  
Degré d'étude : repéré

### Désignation

Dénomination : maison

### Compléments de localisation

Milieu d'implantation : en ville  
Références cadastrales : 1879. E 140 p. ; 1973, CE, 79 ; 2006, CE, 514

### Historique

Cette maison a été construite vers 1925 pour Antoine Favrin, tailleur. La propriété a été divisée et le jardin postérieur a été supprimé pour l'établissement d'un bar de garages, mais la construction conserve un accès par l'arrière.

Période(s) principale(s) : 2e quart 20e siècle  
Dates : 1925 (daté par source)

### Description

Cette petite maison, de plan rectangulaire, est implantée en retrait de la rue dont elle est séparée par un mur avec portail. Elle compte un rez-de-chaussée, partiellement enterré à l'arrière du fait de la pente du terrain, un étage carré et un étage de comble à surcroît. La façade principale est orientée à l'ouest. Devant la façade postérieure, un escalier extérieur perpendiculaire mène à un balcon supporté par des piliers carrés qui dessert l'étage carré. La distribution intérieure s'articule autour d'un escalier en bois, tournant à retours sans jour, situé au revers de la façade postérieure. Chaque niveau est divisé en trois pièces, une de chaque côté et une à l'avant de l'escalier. Le rez-de-chaussée est occupé par une resserre et un atelier. L'habitation se situe à l'étage carré et à l'étage de comble éclairé par une lucarne sur le versant ouest du toit, et par des soupireaux sur le versant est.

### Éléments descriptifs

Matériau(x) du gros-oeuvre, mise en oeuvre et revêtement : pierre ; enduit ; moellon  
Matériau(x) de couverture : tuile mécanique  
Étage(s) ou vaisseau(x) : rez-de-chaussée, 1 étage carré, étage en surcroît  
Élévations extérieures : élévation à travées  
Type(s) de couverture : toit à longs pans  
Escaliers : escalier intérieur : escalier tournant à retours sans jour, en charpente ; escalier hors-oeuvre : escalier droit, en maçonnerie

### Statut, intérêt et protection

Statut de la propriété : propriété privée

## Références documentaires

### Documents d'archive

- **AC Aix-les-Bains. 1 O 226, n° 45. Autorisation de voirie. Autorisation pour M. Favrin Antoine de AC Aix-les-Bains. 1 O 226, n° 45. Autorisation de voirie. Autorisation pour M. Favrin Antoine de construire une maison rue Victor-Hugo, 12 août 1925**

### Documents figurés

- **Propriété de Mr Favrin, rue Victor-Hugo. Aix-les-Bains. Maison d'habitation. Plans, coupe et Propriété de Mr Favrin, rue Victor-Hugo. Aix-les-Bains. Maison d'habitation. Plans, coupe et élévation.** [Aix-les-Bains], [août 1925]. Ech. 1 : 50. 1 tirage de plan : bleu ; 41 x 54 cm (AC Aix-les-Bains. 1 O 226, n° 45)

## Annexe 1

### ANNEXE 1

#### Liste des propriétaires

1925 : Favrin Antoine

1943 : Mme veuve Favrin Antoine

1948 : Michallet René

1965 : Mme Veuve Michallet René

2006 : Prigent Alain

### *Données complémentaires*

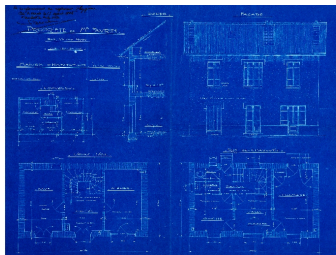
#### F-EBE-Collectifs-Aix-les-Bains

Formulaire de données complémentaires architecture des dossiers collectifs de l'aire d'étude de la ville d'Aix-les-Bains (Immeuble ; Maison ; Hôtel de voyageurs)

Position	sur cour
Mitoyen	non
Alignement	0
Nombre de façades sur rue	1
Nombre de corps de bâtiments	1
Type de clôture	mur de clôture
Villégiature	0
Situation de la porte d'entrée	centrée
Nombre d'étages	1
Entresol	0
Nombre de travées	3
Balcon	0
Balcon filant	1
Loggia	0
Balcon-loggia	0
Décrochement de façade	0

Matériaux du gros-oeuvre	calcaire
Matériaux des encadrements	béton moulé
Matériaux des garde-corps	métal
Forme du toit	toit à 2 versants
Liaison mur-toit	avant-toit
Cour	cour-jardin
Puits de lumière	0
Sas	0
Garage	0
Décor de façade	minimum
Traitement des angles d'îlots	aucun
Nombre d'escaliers	2
Escalier 1: emplacement	extérieur
Escalier 1: forme	en équerre
Escalier 1: nombre de volées par étage	2
Escalier 1: 1ère volée décalée	0
Escalier 1: tour d'escalier	0
Escalier 1: matériaux	béton
Escalier 2: emplacement	dans-oeuvre
Escalier 2: forme	tournant à retours sans jour
Escalier 2: situation	à l'arrière
Escalier 2: nombre de volées par étage	1
Escalier 2: 1ère volée décalée	0
Escalier 2: tour d'escalier	0
Escalier 2: matériaux	bois
Escalier en pendant	0
Immeuble faisant parti d'un ensemble	0
Cour commune	0
Entrée commune	0
Escalier commun	0
Façades en rapport	0
Traboule	0
Distribution des logements	par palier de l'escalier
Datation principale	2e quart 20e siècle
Phase	sélectionné
Typologie	immeuble à deux corps de bâtiment en L

## Illustrations



Plans, coupe et élévation  
Repro. François Fouger  
IVR82\_20097301213NUCB



Vue générale  
Phot. François Fouger  
IVR82\_20097300175NUCA



Façade principale  
Phot. François Fouger  
IVR82\_20097300174NUCA

## Dossiers liés

### Dossiers de synthèse :

Généralités (IA73001081) Aix-les-Bains

Maisons (IA73001099) Aix-les-Bains

### Oeuvre(s) contenue(s) :

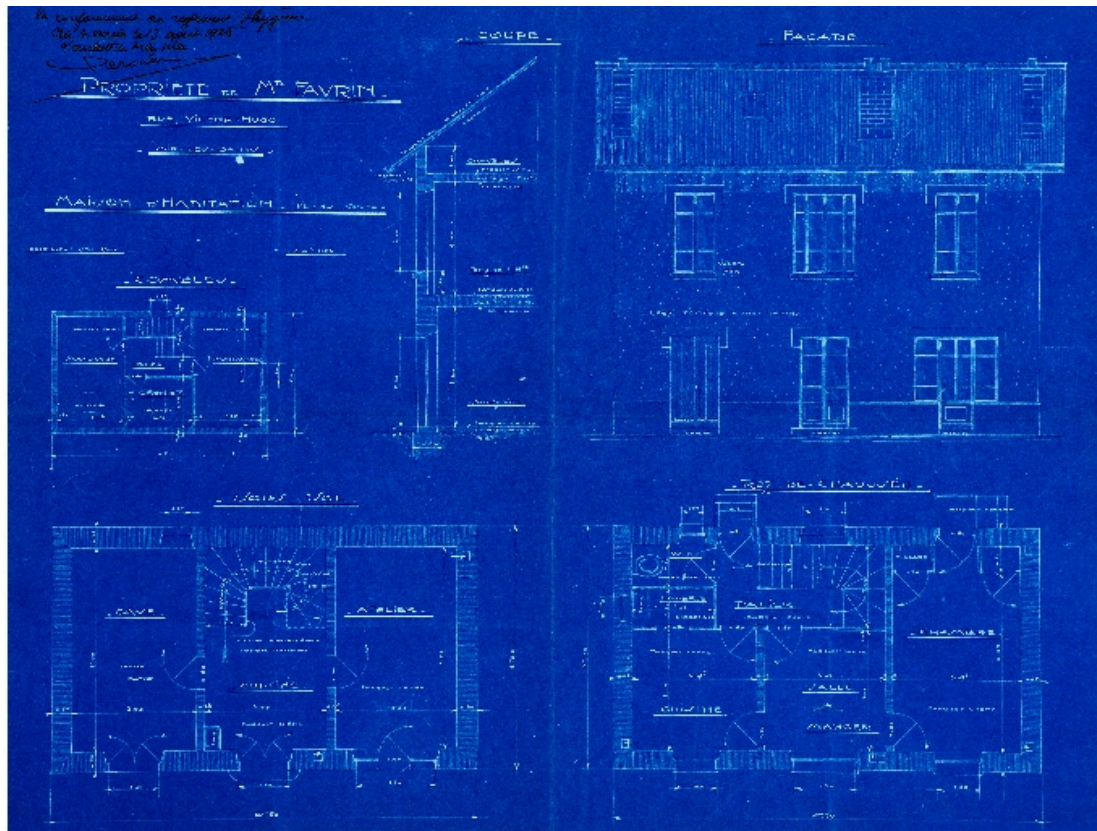
### Oeuvre(s) en rapport :

Chemin des Granges et rue du Parc, puis rue Victor-Hugo (IA73001153) Aix-les-Bains, Plaine de Marlioz

Secteur urbain, Plaine de Marlioz (IA73001158) Rhône-Alpes, Savoie, Aix-les-Bains, Plaine de Marlioz

Auteur(s) du dossier : Marie-Reine Jazé-Charvolin, Joël Lagrange, Philippe Gras

Copyright(s) : © Région Rhône-Alpes, Inventaire général du patrimoine culturel ; © Ville d'Aix-les-Bains



Plans, coupe et élévation

Référence du document reproduit :

- **Propriété de Mr Favrin, rue Victor-Hugo. Aix-les-Bains. Maison d'habitation. Plans, coupe et élévation.**  
[Aix-les-Bains], [août 1925]. Ech. 1 : 50. 1 tirage de plan : bleu ; 41 x 54 cm (AC Aix-les-Bains. 1 O 226, n° 45)

IVR82\_20097301213NUCB

Auteur de l'illustration (reproduction) : François Fouger

© Archives municipales d'Aix-les-Bains

reproduction soumise à autorisation du titulaire des droits d'exploitation





Vue générale

IVR82\_20097300175NUCA

Auteur de l'illustration : François Fouger

© Région Rhône-Alpes, Inventaire général du patrimoine culturel ; © Ville d'Aix-les-Bains  
reproduction soumise à autorisation du titulaire des droits d'exploitation



Façade principale

IVR82\_20097300174NUCA

Auteur de l'illustration : François Fouger

© Région Rhône-Alpes, Inventaire général du patrimoine culturel ; © Ville d'Aix-les-Bains  
reproduction soumise à autorisation du titulaire des droits d'exploitation