



Rhône-Alpes, Ain
Saint-Didier-de-Formans

Eglise paroissiale Saint-Didier

Références du dossier

Numéro de dossier : IA01000043
Date de l'enquête initiale : 1992
Date(s) de rédaction : 1995
Cadre de l'étude : inventaire topographique
Degré d'étude : étudié

Désignation

Dénomination : église paroissiale
Vocable : Saint-Didier

Compléments de localisation

Milieu d'implantation : en village
Références cadastrales : 1984, B, 613

Historique

En 1857, la municipalité de Saint-Didier projette de créer un nouveau centre administratif, le vieux bourg étant trop excentré. En 1861, il est décidé de reconstruire l'église, dont les plans et devis de l'architecte lyonnais Barthélémy Donat sont dressés depuis 1859, au hameau du Berrier, situé au milieu de la commune. En 1862, le géomètre Guichard lève le plan du terrain prévu pour cette construction. Donat modifie son 1er projet, et, entre juillet 1865 et novembre 1866, l'église est édifée par J. Baptiste Marchand, entrepreneur de travaux publics d'Anse (Rhône), dirigé par Louis Frédéric Benoît, architecte vraisemblablement associé alors à Donat. Mais probablement pour raison financière, le clocher n'est pas terminé. En 1893, grâce au legs Rojat destiné à son achèvement, Jean-Baptiste Faugeron, architecte de Trévoux, établit de nouveaux plan et devis du clocher, à la demande de la veuve Rojat qui choisit l'entrepreneur Trévoltien Auguste Chambon pour sa construction, réalisée entre février et octobre 1895. La date mai 1896 inscrite sur les culots du chœur indique peut-être l'inauguration officielle de l'église. Réfection de la couverture dans la seconde moitié du 20e siècle

Période(s) principale(s) : 3e quart 19e siècle
Période(s) secondaire(s) : 4e quart 19e siècle
Dates : 1866 (daté par source), 1895

Auteur(s) de l'oeuvre : Barthélemy Donat (architecte, attribution par source), Jean-Baptiste Faugeron (architecte, attribution par source)

Description

Eglise construite en calcaire : gros oeuvre en moellons de Couzon et de Tournus, façade, clocher porche, contreforts, chaînes, baies et culots en pierre de taille de belle roche et de Lucenay, détails en pierre de taille de Tournus, voûtes en brique, marchés en pierre de Saint-Martin, charpente en peuplier, flèche en sapin ; plan en croix latine, nef unique de 3 travées voûtées d'arêtes, arcs doubleaux en plein-cintre, chapelles du transept voûtées en berceau brisé à lunettes, travée de chœur et abside à 5 pans voûtées d'ogives ; clocher porche en façade, flèche carrée à égout retroussé couverte d'ardoises d'Angers ; toit à longs pans, croupe polygonale sur le chevet, toits à 2 pans sur les chapelles, couverture en tuiles plates mécaniques, pignons découverts ; baies en arc brisé, surmontées d'oculi en étoile à 6 branches ; sacristie adossée à droite du chœur, couverte d'un appentis

Éléments descriptifs

Matériau(x) du gros-oeuvre, mise en oeuvre et revêtement : calcaire ; moellon ; moyen appareil

Matériau(x) de couverture : tuile plate mécanique, ardoise

Plan : plan en croix latine

Étage(s) ou vaisseau(x) : 1 vaisseau

Couvrements : voûte d'arêtes ; voûte d'ogives ; , en brique

Élévations extérieures : élévation ordonnancée

Type(s) de couverture : toit à longs pans ; toit à deux pans ; flèche carrée ; appentis ; croupe polygonale ; pignon découvert

Escaliers : escalier dans-oeuvre : escalier tournant à retours avec jour, en charpente, suspendu

Décor

Techniques : sculpture, sculpture (étudié)

Représentations : croix ; blé ; vigne

Précision sur les représentations :

symbole : vie religieuse : croix, blé, vigne § support : culots des arcs doubleaux de la nef

Statut, intérêt et protection

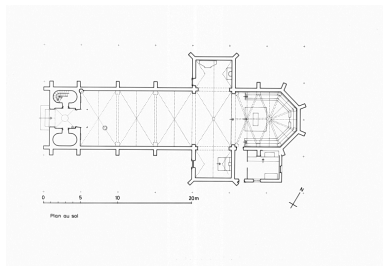
Statut de la propriété : propriété publique

Références documentaires

Liens web

- <http://www.patrimoine.rhonealpes.fr/DOSSNUM/TREVOUX/ia01000043/index.htm> : <http://www.patrimoine.rhonealpes.fr/DOSSNUM/TREVOUX/ia01000043/index.htm>

Illustrations



Plan au sol, relevé expédié
et schématique, 1992
Phot. Jean-Marie Refflé,
Phot. Eric Dessert
IVR82_19960100036P



Elévation antérieure, vue d'ensemble.
Phot. Eric Dessert
IVR82_19870100122P



Vue d'ensemble depuis le nord-est.
Phot. Eric Dessert,
Phot. Jean-Marie Refflé
IVR82_19920100643X



Mur sud, détail : oculus en forme d'étoile de David.

Phot. Eric Dessert
IVR82_19870100138X



Vue intérieure, de la nef vers le chœur.
Phot. Eric Dessert,
Phot. Jean-Marie Refflé
IVR82_19920100408P



Vue de la nef depuis le chœur.
Phot. Eric Dessert,
Phot. Jean-Marie Refflé
IVR82_19920100409P



Culot d'un arc doubleau de la nef.

Phot. Eric Dessert,
Phot. Jean-Marie Refflé
IVR82_19920100410X



St Didier-de-Formans (Ain).-
L'Eglise. Carte postale, E.L.D., cl.
Baille, Trévoux [début XXè s.].
Repro. Jean-Marie Refflé
IVR82_19920100654XB



St Didier-de-Formans. Place,
Eglise et rue principale. Carte
postale, Ranc éd. [début XXè s.].
Repro. Jean-Marie Refflé
IVR82_19920100653XB

Dossiers liés

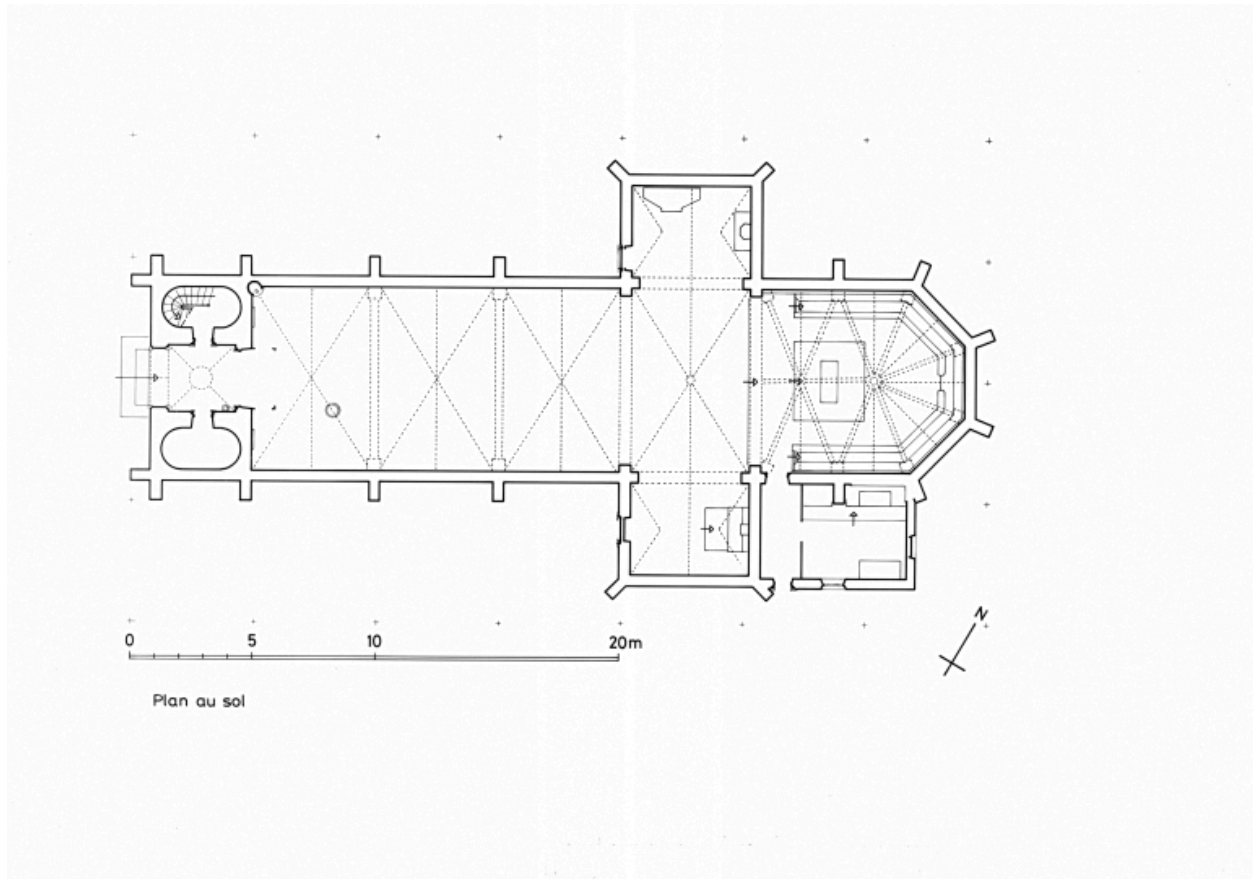
Oeuvre(s) contenue(s) :

sommaire objets mobiliers (IM01000244) Saint-Didier-de-Formans
autel (autel secondaire, autel tombeau) : autel de la Vierge (IM01000245) Rhône-Alpes, Ain, Saint-Didier-de-Formans
bannière de procession : Vierge, sainte Philomène (IM01000251) Rhône-Alpes, Ain, Saint-Didier-de-Formans
boîte aux saintes huiles (2) (IM01000252) Rhône-Alpes, Ain, Saint-Didier-de-Formans
chandeliers d' autel (2) (paire de candélabres à 3 bougies, garniture d' autel) (IM01000253) Rhône-Alpes, Ain, Saint-Didier-de-Formans
ciboire (IM01000255) Rhône-Alpes, Ain, Saint-Didier-de-Formans
ciboire des malades (IM01000256) Rhône-Alpes, Ain, Saint-Didier-de-Formans
croix : Christ en croix (IM01000249) Rhône-Alpes, Ain, Saint-Didier-de-Formans

croix d'autel, style néo-roman (IM01000254) Rhône-Alpes, Ain, Saint-Didier-de-Formans
culots (8) (en pendant, figure d'ornement) (IM01000250) Rhône-Alpes, Ain, Saint-Didier-de-Formans
fonts baptismaux (IM01000246) Rhône-Alpes, Ain, Saint-Didier-de-Formans
liste supplémentaire (IM01000258) Rhône-Alpes, Ain, Saint-Didier-de-Formans
ostensoir (ostensoir-monstrance) (IM01000257) Rhône-Alpes, Ain, Saint-Didier-de-Formans
statue : saint Didier (IM01000248) Rhône-Alpes, Ain, Saint-Didier-de-Formans
statue : Vierge à l'Enfant (IM01000247) Rhône-Alpes, Ain, Saint-Didier-de-Formans

Auteur(s) du dossier : Geneviève Jourdan

Copyright(s) : © Région Rhône-Alpes, Inventaire général du patrimoine culturel



Plan au sol, relevé expédié et schématique, 1992

IVR82_19960100036P

Auteur de l'illustration : Jean-Marie Refflé, Auteur de l'illustration : Eric Dessert

© Région Rhône-Alpes, Inventaire général du patrimoine culturel

reproduction soumise à autorisation du titulaire des droits d'exploitation



Elévation antérieure, vue d'ensemble.

IVR82_19870100122P

Auteur de l'illustration : Eric Dessert

© Région Rhône-Alpes, Inventaire général du patrimoine culturel
reproduction soumise à autorisation du titulaire des droits d'exploitation



Vue d'ensemble depuis le nord-est.

IVR82_19920100643X

Auteur de l'illustration : Eric Dessert, Auteur de l'illustration : Jean-Marie Refflé

© Région Rhône-Alpes, Inventaire général du patrimoine culturel
reproduction soumise à autorisation du titulaire des droits d'exploitation



Mur sud, détail : oculus en forme d'étoile de David.

IVR82_19870100138X

Auteur de l'illustration : Eric Dessert

© Région Rhône-Alpes, Inventaire général du patrimoine culturel
reproduction soumise à autorisation du titulaire des droits d'exploitation



Vue intérieure, de la nef vers le chœur.

IVR82_19920100408P

Auteur de l'illustration : Eric Dessert, Auteur de l'illustration : Jean-Marie Refflé

© Région Rhône-Alpes, Inventaire général du patrimoine culturel
reproduction soumise à autorisation du titulaire des droits d'exploitation



Vue de la nef depuis le chœur.

IVR82_19920100409P

Auteur de l'illustration : Eric Dessert, Auteur de l'illustration : Jean-Marie Refflé

© Région Rhône-Alpes, Inventaire général du patrimoine culturel
reproduction soumise à autorisation du titulaire des droits d'exploitation

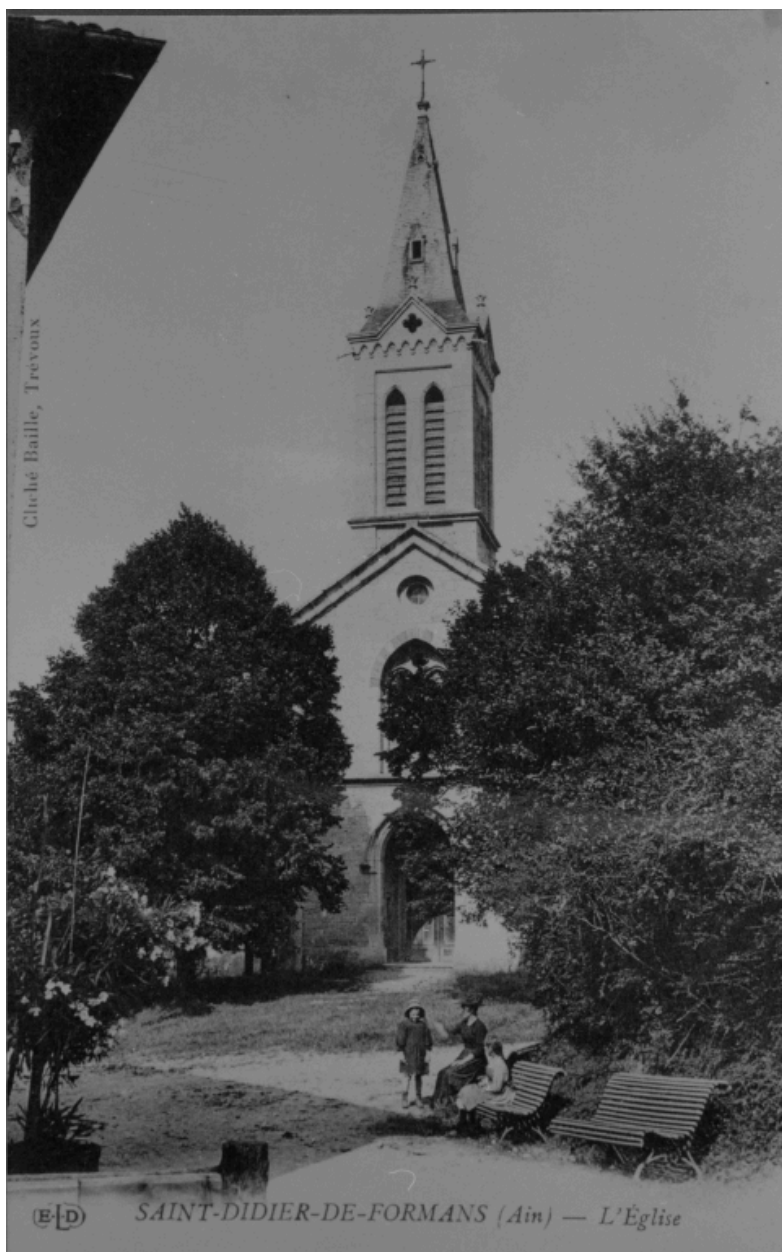


Culot d'un arc doubleau de la nef.

IVR82_19920100410X

Auteur de l'illustration : Eric Dessert, Auteur de l'illustration : Jean-Marie Refflé

© Région Rhône-Alpes, Inventaire général du patrimoine culturel
reproduction soumise à autorisation du titulaire des droits d'exploitation



St Didier-de-Formans (Ain).- L'Eglise. Carte postale, E.L.D., cl. Baille, Trévoux [début XXè s.].

Référence du document reproduit :

- **Carte postale. St Didier-de-Formans (Ain).- L'Eglise. Carte postale, E.L.D., cl. Baille, Trévoux [début XXè s.].**

St Didier-de-Formans (Ain).- L'Eglise. Carte postale, E.L.D., cl. Baille, Trévoux [début XXè s.]. Carte postale AP.
AP

IVR82_19920100654XB

Auteur de l'illustration (reproduction) : Jean-Marie Refflé

Date de prise de vue : [date non déterminée]

© Région Rhône-Alpes, Inventaire général du patrimoine culturel
reproduction soumise à autorisation du titulaire des droits d'exploitation



St Didier-de-Formans. Place, Eglise et rue principale. Carte postale, Ranc éd. [début XXè s.].

Référence du document reproduit :

- **Carte postale. St Didier-de-Formans. Place, Eglise et rue principale. Carte postale, Ranc éd. [début XXè s.].**

St Didier-de-Formans. Place, Eglise et rue principale. Carte postale, Ranc éd. [début XXè s.]. Carte postale AP.
AP

IVR82_19920100653XB

Auteur de l'illustration (reproduction) : Jean-Marie Refflé

Date de prise de vue : [date non déterminée]

© Région Rhône-Alpes, Inventaire général du patrimoine culturel
reproduction soumise à autorisation du titulaire des droits d'exploitation