



Lyon 3e  
5 rue de l' Harmonie

## **Usine d'instruments de mesure Bailly-Comte et Bialout actuellement école supérieure privée de préparation aux concours sup-cap**

### **Références du dossier**

Numéro de dossier : IA69001114  
Date de l'enquête initiale : 2004  
Date(s) de rédaction : 2004  
Cadre de l'étude : enquête thématique régionale Patrimoine industriel  
Degré d'étude : monographié

### **Désignation**

Dénomination : usine d'instruments de mesure  
Parties constituantes non étudiées : atelier de fabrication

### **Compléments de localisation**

Milieu d'implantation : en ville  
Références cadastrales : 1999. BL 16, 17

### **Historique**

Cette usine d'instruments de mesure Bailly-Comte et Bialout s'installe en 1924 dans ce quartier. Actuellement c'est une école supérieure privée de préparation aux concours sup-capest qui occupe les locaux depuis les années 1980, spécialisée dans la préparation aux concours de pharmacie, médecine et droit.

Période(s) principale(s) : 1er quart 20e siècle  
Dates : 1924 (porte la date)  
Auteur(s) de l'oeuvre : E. Germain (architecte, attribution par source)

### **Description**

#### **Éléments descriptifs**

Matériau(x) du gros-oeuvre, mise en oeuvre et revêtement : béton

#### **Statut, intérêt et protection**

Statut de la propriété : propriété privée

## Illustrations



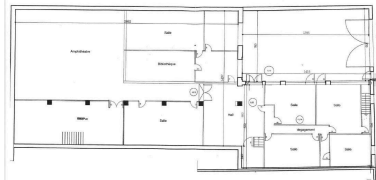
Vue générale est  
Phot. Didier Gourbin  
IVR82\_20046902521X



Vue de l'entrée principale  
Phot. Didier Gourbin  
IVR82\_20046902522X



Détail plaque avec date  
portée et nom de l'architecte :  
1924, Germain E. arch.  
Phot. Didier Gourbin  
IVR82\_20046902523X



Plan de la reconversion du site en  
2004 (archive ville de Lyon DAU)  
Phot. Nadine Halitim-Dubois  
IVR82\_20046902715NUC

## Dossiers liés

### Dossiers de synthèse :

Présentation et synthèse du patrimoine industriel de la ville de Lyon (IA69001377) Rhône-Alpes, Rhône, Lyon

### Oeuvre(s) contenue(s) :

Auteur(s) du dossier : Nadine Halitim-Dubois

Copyright(s) : © Région Rhône-Alpes, Inventaire général du patrimoine culturel ; © Ville de Lyon



Vue générale est

IVR82\_20046902521X

Auteur de l'illustration : Didier Gourbin

© Région Rhône-Alpes, Inventaire général du patrimoine culturel ; © Ville de Lyon  
reproduction soumise à autorisation du titulaire des droits d'exploitation



Vue de l'entrée principale

IVR82\_20046902522X

Auteur de l'illustration : Didier Gourbin

© Région Rhône-Alpes, Inventaire général du patrimoine culturel ; © Ville de Lyon  
reproduction soumise à autorisation du titulaire des droits d'exploitation

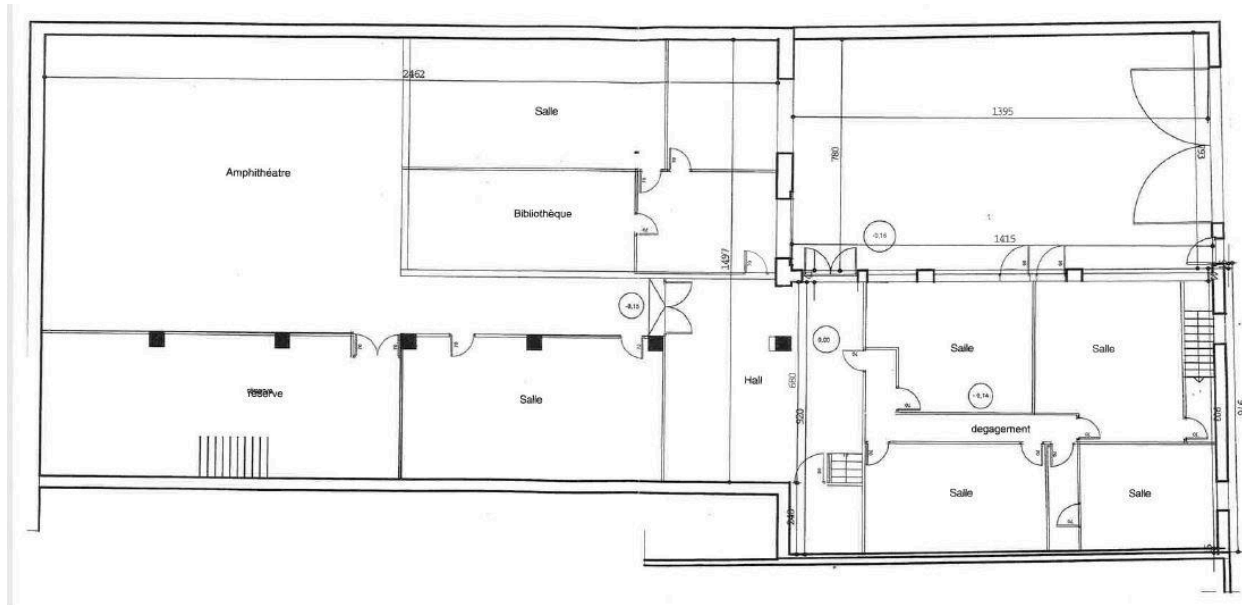


Détail plaque avec date portée et nom de l'architecte : 1924, Germain E. arch.

IVR82\_20046902523X

Auteur de l'illustration : Didier Gourbin

© Région Rhône-Alpes, Inventaire général du patrimoine culturel ; © Ville de Lyon  
reproduction soumise à autorisation du titulaire des droits d'exploitation



Plan de la reconversion du site en 2004 (archive ville de Lyon DAU)

IVR82\_20046902715NUC

Auteur de l'illustration : Nadine Halitim-Dubois

© Région Rhône-Alpes, Inventaire général du patrimoine culturel ; © Ville de Lyon  
reproduction soumise à autorisation du titulaire des droits d'exploitation