



Lyon 4e
Croix-Rousse
9 rue Joséphin Souлары

Immeuble-atelier de la rue Joséphin Souлары

Références du dossier

Numéro de dossier : IA69001495
Date de l'enquête initiale : 2015
Date(s) de rédaction : 2015
Cadre de l'étude : enquête thématique régionale Patrimoine industriel
Degré d'étude : monographié

Désignation

Dénomination : immeuble à logements, atelier
Destinations successives : immeuble à logements
Parties constituantes non étudiées : cour

Compléments de localisation

Milieu d'implantation : en ville
Références cadastrales : 1999, AW, 172, 173, 281. Cadastre napoléonien 1827-1828

Historique

L'immeuble est construit par Joseph Ferdinand Pelletier, maître charpentier, en 1846 selon le plan et l'élévation conservé aux Archives municipales de Lyon (3 S1057). En 1848, M. Pelletier cède à la ville un terrain de 23,55m sur 4,81m à l'est et 5,10m à l'ouest ; pour l'élargissement de la rue des Gloriettes. (3 WP 192)

Période(s) principale(s) : 2e quart 19e siècle
Dates : 1846 (daté par source)

Description

L'immeuble forme un angle droit entre la rue Joséphin Souлары et la rue Jeanne Marie Célu; il se compose de 5 niveaux dont 4 étages carrés, 3 travées sur la rue Célu et 9 travées sur la rue Joséphin Souлары. Les travées sont régulières ; en revanche la neuvième travée sur la rue Joséphin Souлары n'est percé qu'au rez-de-chaussée. Les baies sont rectangulaires avec appuis saillants et certaines sont dotées de lambrequins.

Le rez-de-chaussée est en pierre apparente et accueille un commerce tandis que les étages sont couverts d'enduit beige et occupés par des logements

L'entrée se fait par une porte en bois avec imposte vitrée, au niveau de la cinquième travée. Le sol de l'allée est en carrelage et les murs sont enduits. L'escalier est en pierre, dans-oeuvre, et rampe-sur-rampe, à deux volées droites. Il est parallèle à la façade et dessert 4 appartements par pallier. Il possède un vide central, sécurisé par un garde-corps en ferronnerie. La mise en place de l'ascenseur dans le vide de l'escalier a nécessité la réduction de certaines marches. La cage d'escalier est éclairée par de baies en plein-cintre donnant sur la cour et les anciennes latrines sont toujours sur les demi-paliers.

Sur la cour les baies sont à crossettes avec appuis saillants, et on constate la présence de combles en plus des 5 niveaux.

Éléments descriptifs

Matériau(x) du gros-oeuvre, mise en oeuvre et revêtement : calcaire, moellon, enduit
Matériau(x) de couverture : tuile mécanique
Étage(s) ou vaisseau(x) : 4 étages carrés
Couvrements :

Type(s) de couverture : toit à longs pans

Escaliers : escalier dans-oeuvre

Typologies et état de conservation

État de conservation : bon état

Statut, intérêt et protection

Protections : édifice non protégé

Statut de la propriété : propriété privée

Références documentaires

Documents d'archive

- **AD Rhône, 3 P 138/168, 1828, cadastre**
AD Rhône, 3 P 138/168. États de sections des propriétés bâties et non bâties : section A dite de Serin, section B dite de la Croix-Rousse, section C dite de Saint Clair, 20 octobre 1828. L'aire d'étude appartient à la section C dite de Saint-Clair. Le document présente l'état du secteur et des quartiers en 1828. Les parcelles sont numérotées sur le plan et, le registre donne les noms des propriétaires des parcelles et la nature de celles-ci : terre, jardin, passage, hangar ou maison.
AD Rhône : 3 P 138/168
- **Arch. Dép. Rhône, 3P 138/178 ; 182 ; 195 ; 1882-1974, mutations de propriétés**
Matrices des propriétés bâties et non bâties par ordre alphabétique des rues ; 3P 138/178 : "1882-1910 : cases 1001-2000 rue Gigodot à rue Richan" ; **3P 138/182** : "1910-1944 : cases 1029-2032 rue Dumont d'Urville à rue Sainte-Marie" ; **3P 138/195** : "1943-1974 : cours d'Herbouville (n°1-38) à rue Lebrun (n°1-11) ; Mutations de propriétés de 1882 à 1974. Les matrices des propriétés bâties présentent les changements de propriétaires entre 1882 et 1974 par ordre alphabétique des rues
AD Rhône : 3P 138/178 ; 182 ; 195
- **Arch. Mun. Lyon, 3 WP 192, voirie urbaine : dossier par rue 1816-1852**
Arch. Mun. Lyon, 3 WP 192, voirie urbaine : dossier par rue 1816-1852 rue des Gloriettes
AC Lyon : 3 WP 192

Documents figurés

- **Arch. Mun. Lyon, 3 S 1057, Plan et élévation 1846**
Arch. Mun. Lyon, 3 S 1057, Plan et élévation 1846, 9 rue Joséphin Soulary, maison Pelletier
AC Lyon : 3 S 1057

Illustrations



Vue d'ensemble façade sud
Phot. Noémie Caillat
IVR82_20156900285NUCA



Façade est
Phot. Noémie Caillat
IVR82_20156900286NUCA



Façade sur cour
Phot. Noémie Caillat
IVR82_20156900281NUCA



Façade sur cour
Phot. Noémie Caillat
IVR82_20156900293NUCA



Façades sur cour
Phot. Noémie Caillat
IVR82_20156900294NUCA



Façade sur cour
Phot. Noémie Caillat
IVR82_20156900295NUCA



Cour
Phot. Noémie Caillat
IVR82_20156900291NUCA



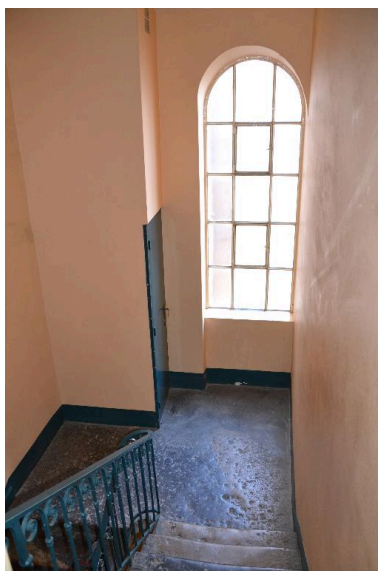
Entrée
Phot. Noémie Caillat
IVR82_20156900290NUCA



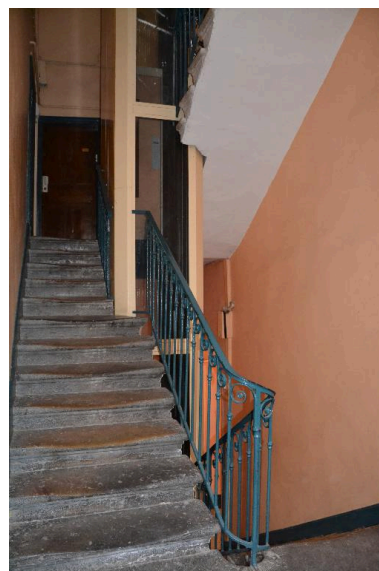
Départ escalier
Phot. Noémie Caillat
IVR82_20156900296NUCA



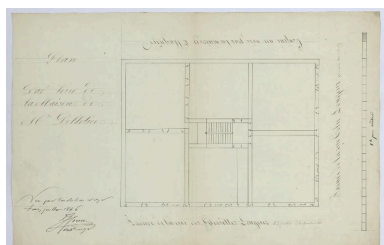
Palier
Phot. Noémie Caillat
IVR82_20156900297NUCA



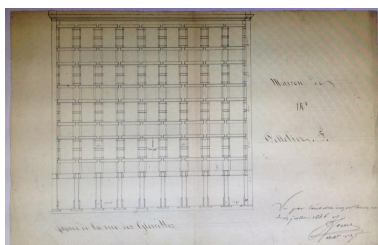
Baie escalier
Phot. Noémie Caillat
IVR82_20156900299NUCA



Escalier
Phot. Noémie Caillat
IVR82_20156900301NUCA



Plan
Repro. Gilles Bernasconi
IVR82_20156900213NUCA



Elévation
Repro. Gilles Bernasconi
IVR82_20156900215NUCA

Dossiers liés

Oeuvre(s) contenue(s) :

Oeuvre(s) en rapport :

Secteur d'étude du 4ème arrondissement de Lyon. Études urbaines du 4e arrondissement : les immeubles-ateliers vecteur du développement urbain du Plateau de la Croix-Rousse. (IA69001355) Rhône-Alpes, Rhône, Lyon 4e, Croix-Rousse, rue Dumenge, rue Pailleron, rue Belfort, rue du Mail

Auteur(s) du dossier : Nadine Halitim-Dubois, Noémie Caillat

Copyright(s) : © Région Rhône-Alpes, Inventaire général du patrimoine culturel ; © Ville de Lyon



Vue d'ensemble façade sud

IVR82_20156900285NUCA

Auteur de l'illustration : Noémie Caillat

© Région Rhône-Alpes, Inventaire général du patrimoine culturel ; © Ville de Lyon
reproduction soumise à autorisation du titulaire des droits d'exploitation



Façade est

IVR82_20156900286NUCA

Auteur de l'illustration : Noémie Caillat

© Région Rhône-Alpes, Inventaire général du patrimoine culturel ; © Ville de Lyon
reproduction soumise à autorisation du titulaire des droits d'exploitation



Façade sur cour

IVR82_20156900281NUCA

Auteur de l'illustration : Noémie Caillat

© Région Rhône-Alpes, Inventaire général du patrimoine culturel ; © Ville de Lyon
reproduction soumise à autorisation du titulaire des droits d'exploitation



Façade sur cour

IVR82_20156900293NUCA

Auteur de l'illustration : Noémie Caillat

© Région Rhône-Alpes, Inventaire général du patrimoine culturel ; © Ville de Lyon
reproduction soumise à autorisation du titulaire des droits d'exploitation



Façades sur cour

IVR82_20156900294NUCA

Auteur de l'illustration : Noémie Caillat

© Région Rhône-Alpes, Inventaire général du patrimoine culturel ; © Ville de Lyon
reproduction soumise à autorisation du titulaire des droits d'exploitation



Façade sur cour

IVR82_20156900295NUCA

Auteur de l'illustration : Noémie Caillat

© Région Rhône-Alpes, Inventaire général du patrimoine culturel ; © Ville de Lyon
reproduction soumise à autorisation du titulaire des droits d'exploitation



Cour

IVR82_20156900291NUCA

Auteur de l'illustration : Noémie Caillat

© Région Rhône-Alpes, Inventaire général du patrimoine culturel ; © Ville de Lyon
reproduction soumise à autorisation du titulaire des droits d'exploitation



Entrée

IVR82_20156900290NUCA

Auteur de l'illustration : Noémie Caillat

© Région Rhône-Alpes, Inventaire général du patrimoine culturel ; © Ville de Lyon
reproduction soumise à autorisation du titulaire des droits d'exploitation



Départ escalier

IVR82_20156900296NUCA

Auteur de l'illustration : Noémie Caillat

© Région Rhône-Alpes, Inventaire général du patrimoine culturel ; © Ville de Lyon
reproduction soumise à autorisation du titulaire des droits d'exploitation



Palier

IVR82_20156900297NUCA

Auteur de l'illustration : Noémie Caillat

© Région Rhône-Alpes, Inventaire général du patrimoine culturel ; © Ville de Lyon
reproduction soumise à autorisation du titulaire des droits d'exploitation



Baie escalier

IVR82_20156900299NUCA

Auteur de l'illustration : Noémie Caillat

© Région Rhône-Alpes, Inventaire général du patrimoine culturel ; © Ville de Lyon
reproduction soumise à autorisation du titulaire des droits d'exploitation

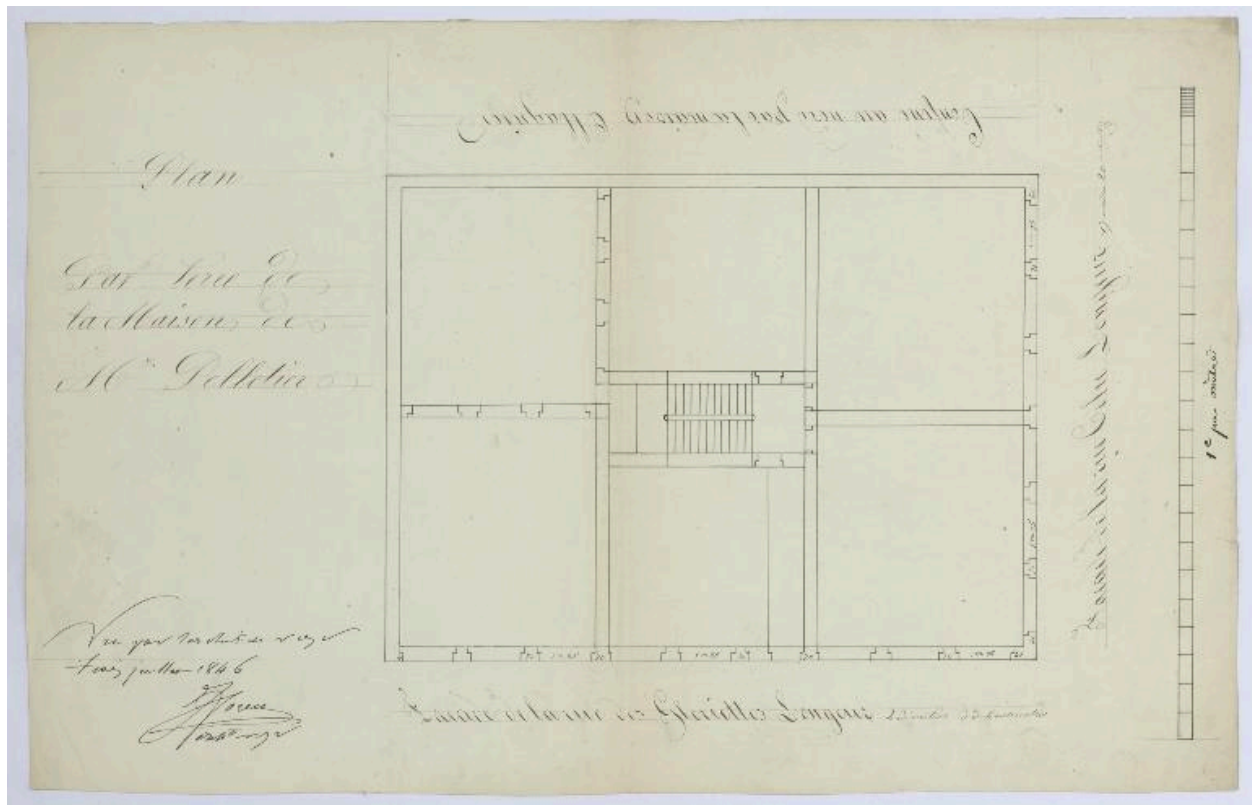


Escalier

IVR82_20156900301NUCA

Auteur de l'illustration : Noémie Caillat

© Région Rhône-Alpes, Inventaire général du patrimoine culturel ; © Ville de Lyon
reproduction soumise à autorisation du titulaire des droits d'exploitation



Plan

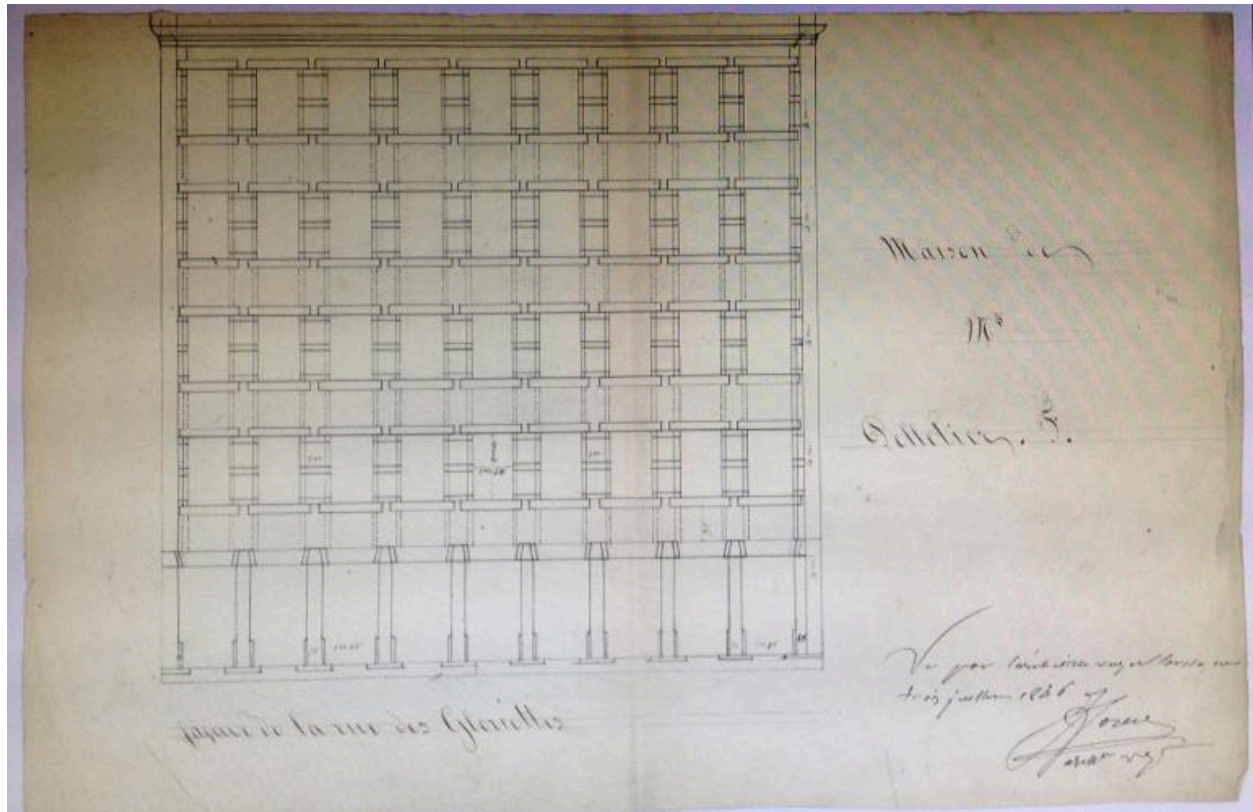
Référence du document reproduit :

- **Arch. Mun. Lyon, 3 S 1057, Plan et élévation 1846**
Arch. Mun. Lyon, 3 S 1057, Plan et élévation 1846, 9 rue Joséphin Souly, maison Pelletier
AC Lyon : 3 S 1057

IVR82_20156900213NUCA

Auteur de l'illustration (reproduction) : Gilles Bernasconi

© Région Rhône-Alpes, Inventaire général du patrimoine culturel ; © Ville de Lyon
reproduction soumise à autorisation du titulaire des droits d'exploitation



Élévation

Référence du document reproduit :

- **Arch. Mun. Lyon, 3 S 1057, Plan et élévation 1846**
Arch. Mun. Lyon, 3 S 1057, Plan et élévation 1846, 9 rue Joséphin Souly, maison Pelletier
AC Lyon : 3 S 1057

IVR82_20156900215NUCA

Auteur de l'illustration (reproduction) : Gilles Bernasconi

© Région Rhône-Alpes, Inventaire général du patrimoine culturel ; © Ville de Lyon
reproduction soumise à autorisation du titulaire des droits d'exploitation