



Lyon 7e
la Guillotière
11-13-15 rue Nicolai

Bâtiments administratifs de la Société des constructions salubres de la Guillotière

Références du dossier

Numéro de dossier : IA69007565
Date de l'enquête initiale : 2008
Date(s) de rédaction : 2016
Cadre de l'étude : inventaire topographique Inventaire de la Ville de Lyon
Degré d'étude : recensé

Désignation

Dénomination : bâtiment administratif d'entreprise
Parties constituantes non étudiées : cour

Compléments de localisation

Milieu d'implantation : en ville
Références cadastrales : 1999, AI, 96

Historique

Constituée le 16 août 1913, la Société des Constructions salubres de la Guillotière, ayant son siège boulevard de la Part-Dieu, demande l'autorisation de construire un ensemble de bâtiments Rue D, allant du cours Gambetta à la grande rue de la Guillotière (actuelle rue Nicolai) et en confie le projet à M. Boulud, architecte, résidant 1 rue Emile-Zola (**La Construction Lyonnaise**, 1er mars 1913, p. 57). Les travaux sont achevés au plus tard en 1920 (AC Lyon, 4 S 251).

Période(s) principale(s) : 1er quart 20e siècle ()
Auteur(s) de l'oeuvre : Amédée Boulud (architecte)

Description

Éléments descriptifs

Typologies et état de conservation

État de conservation : détruit

Statut, intérêt et protection

Statut de la propriété : propriété privée

Références documentaires

Documents figurés

- **Plan général de la ville de Lyon. Ech. 1 : 500 (AC Lyon. 4 S 251)**
Plan général de la ville de Lyon. Ech. 1 : 500 (AC Lyon. 4 S 251)
AC Lyon : 4 S 251

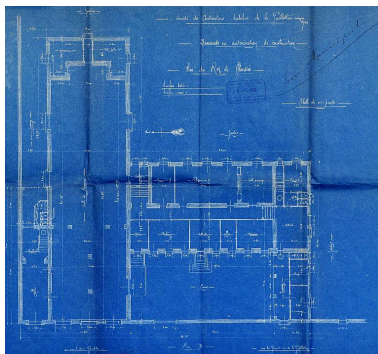
Périodiques

- **La Construction Lyonnaise. Demandes en autorisation de bâtir, 35e année, 1er mars 1913**
La Construction Lyonnaise. Demandes en autorisation de bâtir, 35e année, 1er mars 1913
p. 57

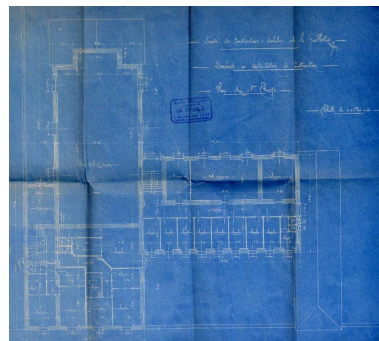
Illustrations



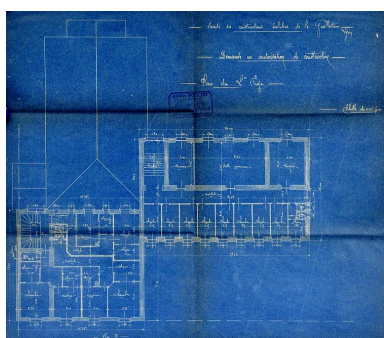
Plan parcellaire de la ville,
1920, détail (AC Lyon, 4 S 251)
Phot. Repro. AM Lyon
IVR84_20166901859NUCA



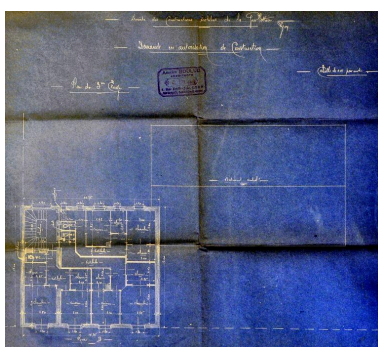
Plan du rez-de-chaussée par
A. Boulud, 1913 (AC Lyon)
Phot. Catherine Guégan
IVR84_20166901860NUCA



Plan du 1er étage par A.
Boulud, 1913 (AC Lyon)
Phot. Catherine Guégan
IVR84_20166901861NUCA



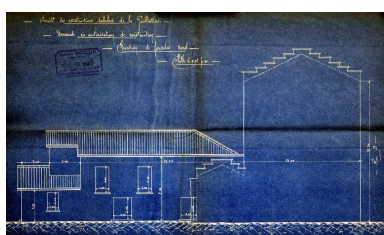
Plan du 2e étage par A.
Boulud, 1913 (AC Lyon)
Phot. Catherine Guégan
IVR84_20166901862NUCA



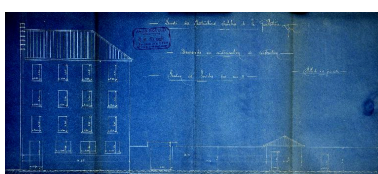
Plan du 3e étage par A.
Boulud, 1913 (AC Lyon)
Phot. Catherine Guégan
IVR84_20166901863NUCA



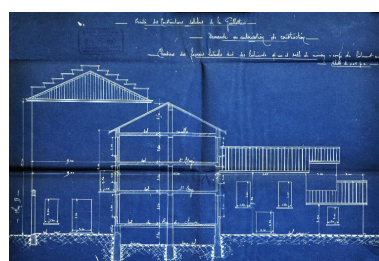
Elévation façade est bâtiment
sur rue D (rue Nicolaï) par
A. Boulud, 1913 (AC Lyon)
Phot. Catherine Guégan
IVR84_20166901864NUCA



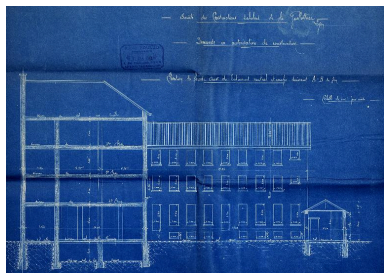
Elévation de façade nord par
A. Boulud, 1913 (AC Lyon)
Phot. Catherine Guégan
IVR84_20166901865NUCA



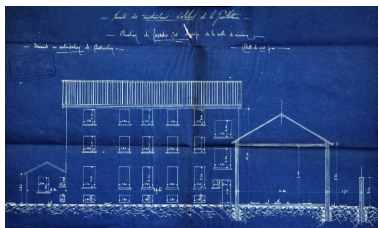
Elévation des façades sur
rue D (rue Nicolaï) par A.
Boulud, 1913 (AC Lyon)
Phot. Catherine Guégan
IVR84_20166901866NUCA



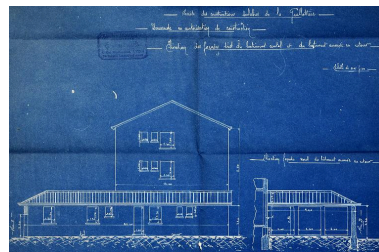
Elévations des façades latérales sud
des bâtiments et salle de réunion
et coupe du bâtiment central par
A. Boulud, 1913 (AC Lyon)
Phot. Catherine Guégan
IVR84_20166901867NUCA



Elévation de façade ouest du bâtiment central pa et coupe suivant AB du plan par A. Boulud, 1913 (AC Lyon)
Phot. Catherine Guégan
IVR84_20166901868NUCA



Elévation des façades est et coupe de la salle de réunion par A. Boulud, 1913 (AC Lyon)
Phot. Catherine Guégan
IVR84_20166901869NUCA



Elévation des façades sud du bâtiment central et du bâtiment annexe en retour par A. Boulud, 1913 (AC Lyon)
Phot. Catherine Guégan
IVR84_20166901870NUCA

Dossiers liés

Oeuvre(s) contenue(s) :

Oeuvre(s) en rapport :

Rue Nicolai (IA69006738) Rhône-Alpes, Rhône, Lyon 7e, la Guillotière, rue Nicolai

Auteur(s) du dossier : Catherine Guégan

Copyright(s) : © Région Rhône-Alpes, Inventaire général du patrimoine culturel ; © Ville de Lyon



Plan parcellaire de la ville, 1920, détail (AC Lyon, 4 S 251)

Référence du document reproduit :

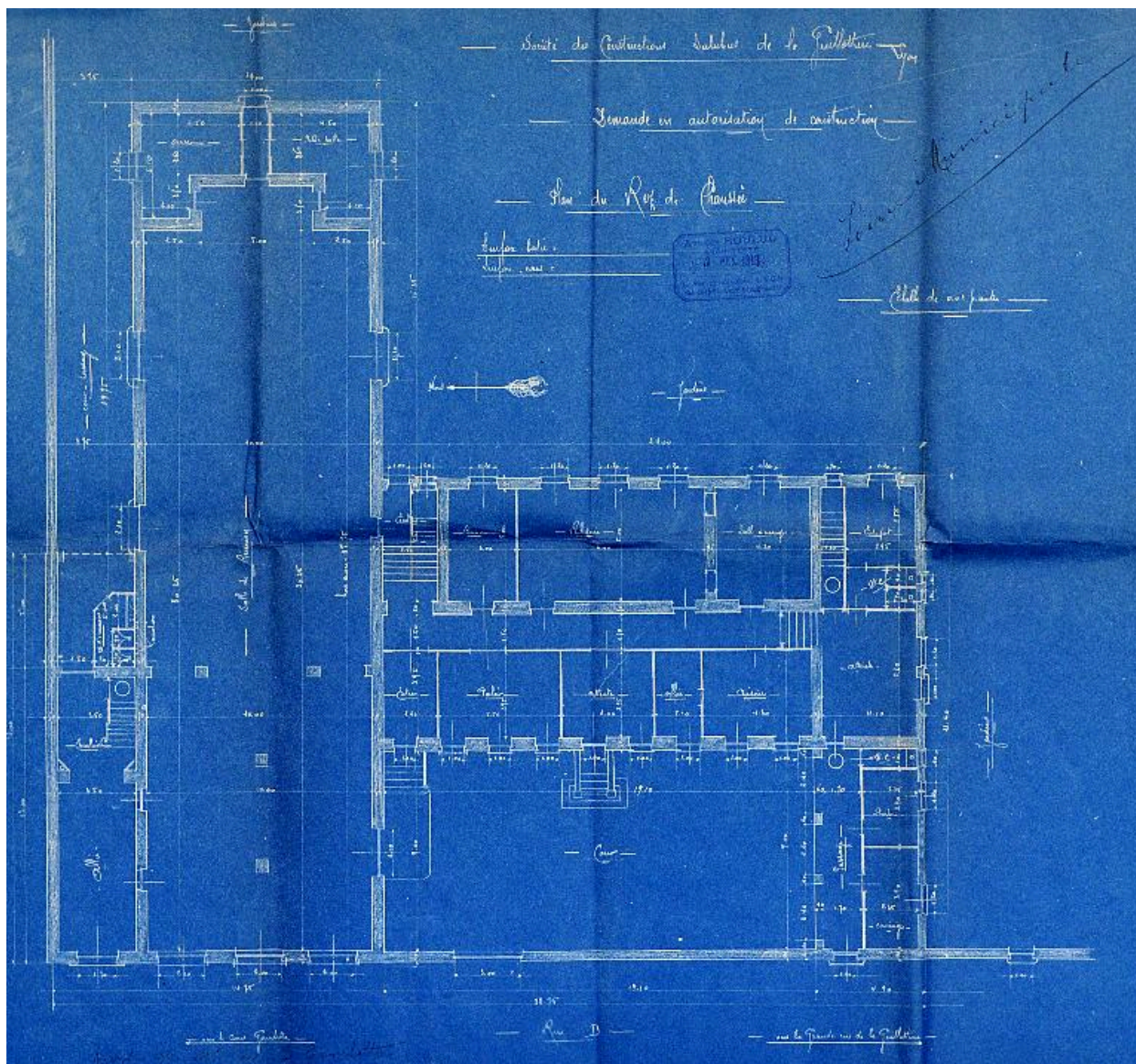
- **Plan général de la ville de Lyon. Ech. 1 : 500 (AC Lyon. 4 S 251)**
Plan général de la ville de Lyon. Ech. 1 : 500 (AC Lyon. 4 S 251)
AC Lyon : 4 S 251

IVR84_20166901859NUCA

Auteur de l'illustration : Repro. AM Lyon

Technique de relevé : reprise de fond ;

© Région Auvergne-Rhône-Alpes, Inventaire général du patrimoine culturel
reproduction soumise à autorisation du titulaire des droits d'exploitation



Plan du rez-de-chaussée par A. Boulud, 1913 (AC Lyon)

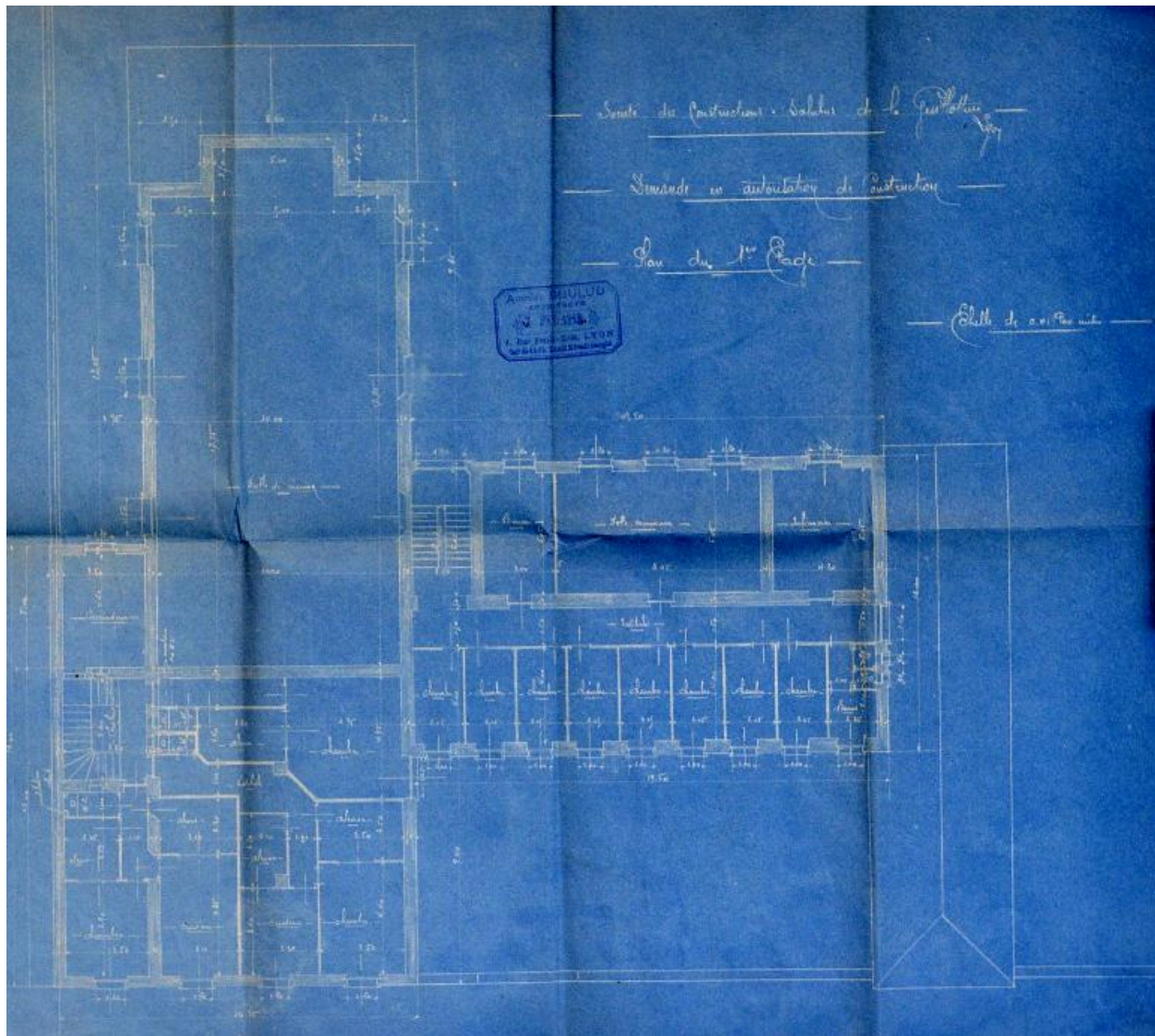
Référence du document reproduit :

- [Société des Constructions salubres de la Guillotière. Plans, coupes, élévations] / A. Boulud, 12 février 1913. 1 : 50. Bleus (AC Lyon)
[Société des Constructions salubres de la Guillotière. Plans, coupes, élévations] / A. Boulud, 12 février 1913. 1 : 50. Bleus (AC Lyon)
AC Lyon

IVR84_20166901860NUCA

Auteur de l'illustration : Catherine Guégan

© Région Auvergne-Rhône-Alpes, Inventaire général du patrimoine culturel ; © Ville de Lyon
reproduction soumise à autorisation du titulaire des droits d'exploitation



Plan du 1er étage par A. Boulud, 1913 (AC Lyon)

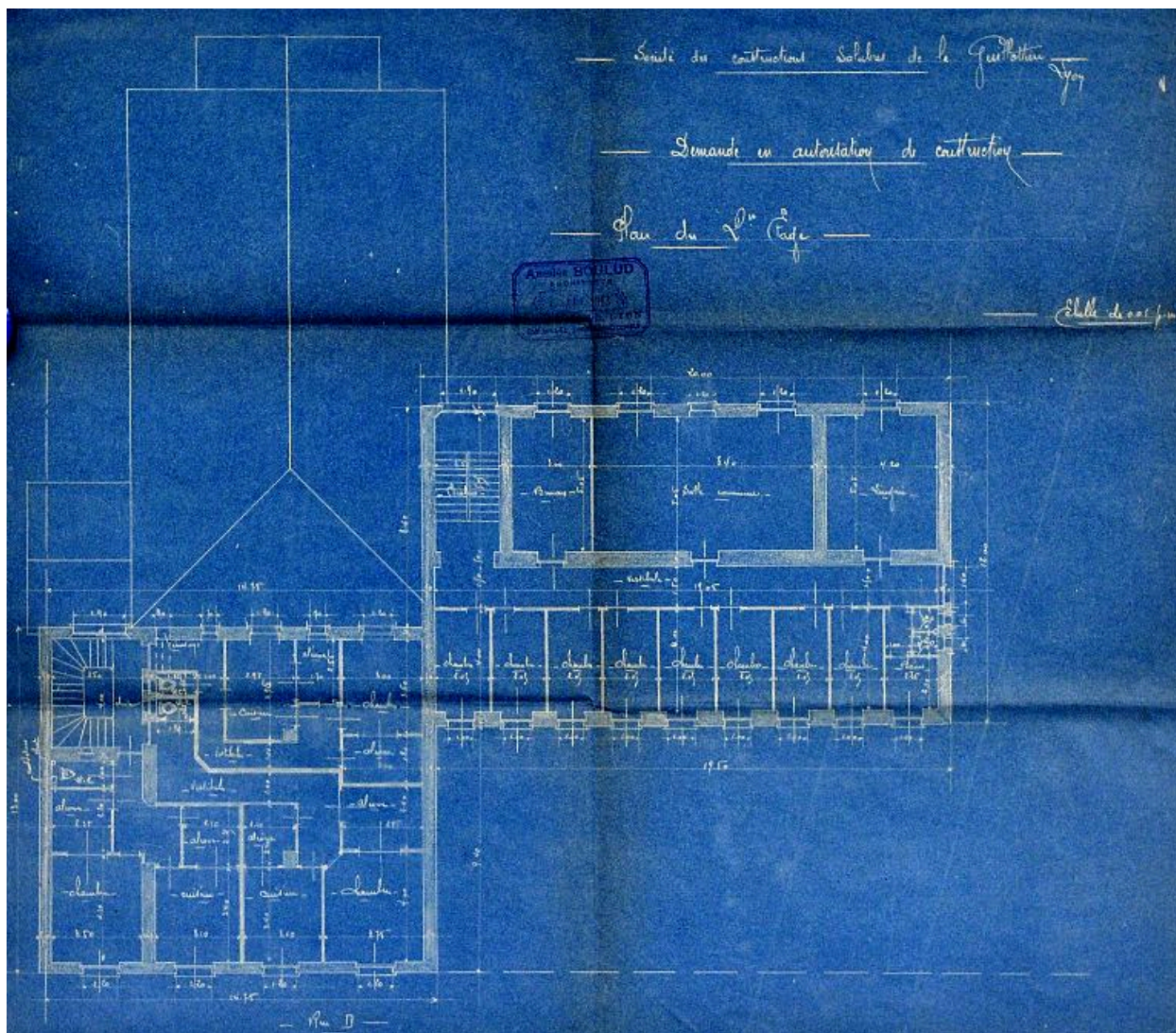
Référence du document reproduit :

- [Société des Constructions salubres de la Guillotière. Plans, coupes, élévations] / A. Boulud, 12 février 1913. 1 : 50. Bleus (AC Lyon)
[Société des Constructions salubres de la Guillotière. Plans, coupes, élévations] / A. Boulud, 12 février 1913. 1 : 50. Bleus (AC Lyon)
AC Lyon

IVR84_20166901861NUCA

Auteur de l'illustration : Catherine Guégan

© Région Auvergne-Rhône-Alpes, Inventaire général du patrimoine culturel ; © Ville de Lyon
reproduction soumise à autorisation du titulaire des droits d'exploitation



Plan du 2e étage par A. Boulud, 1913 (AC Lyon)

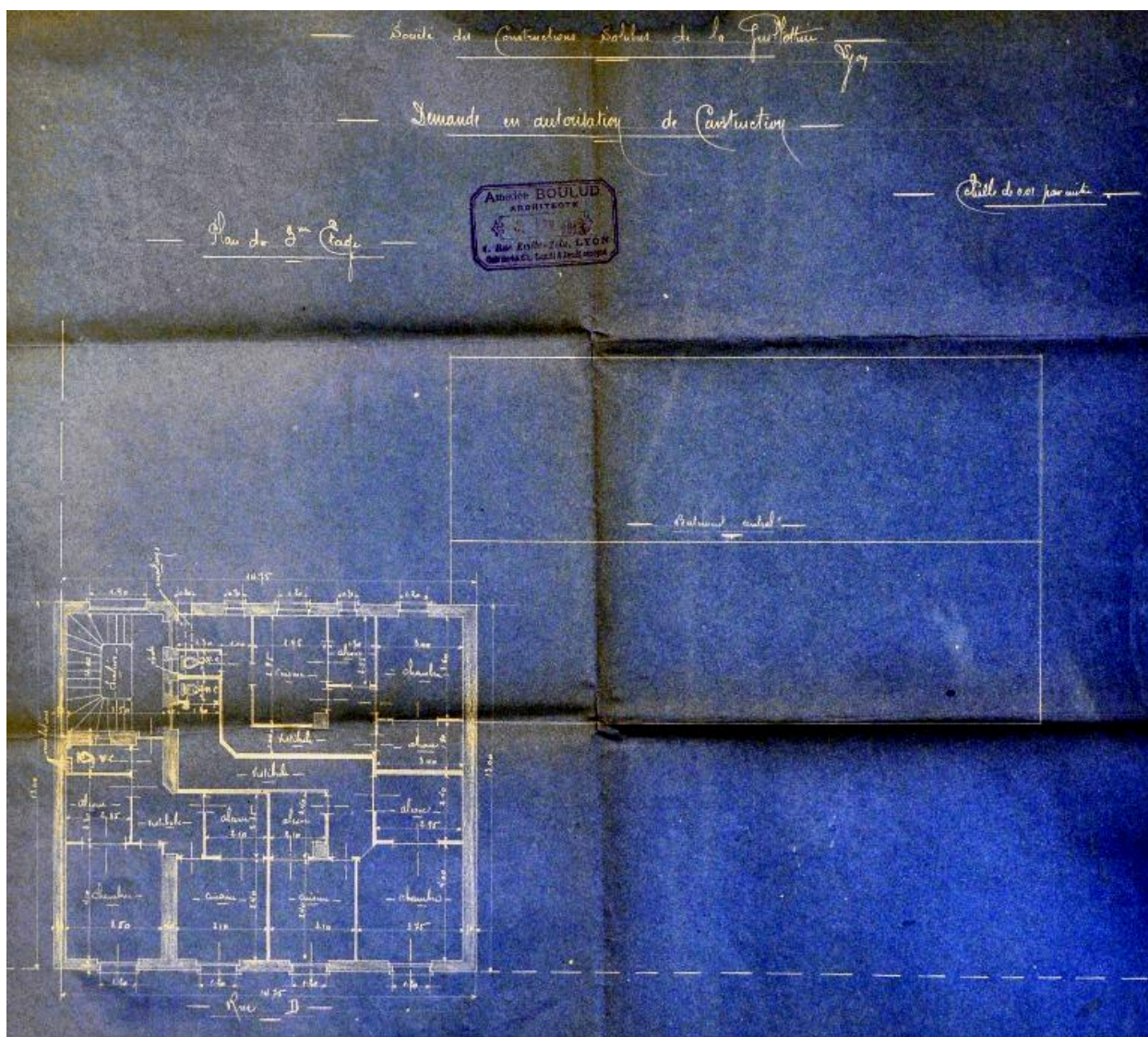
Référence du document reproduit :

- [Société des Constructions salubres de la Guillotière. Plans, coupes, élévations] / A. Boulud, 12 février 1913. 1 : 50. Bleus (AC Lyon)
[Société des Constructions salubres de la Guillotière. Plans, coupes, élévations] / A. Boulud, 12 février 1913. 1 : 50. Bleus (AC Lyon)
AC Lyon

IVR84_20166901862NUCA

Auteur de l'illustration : Catherine Guégan

© Région Auvergne-Rhône-Alpes, Inventaire général du patrimoine culturel ; © Ville de Lyon
reproduction soumise à autorisation du titulaire des droits d'exploitation



Plan du 3e étage par A. Boulud, 1913 (AC Lyon)

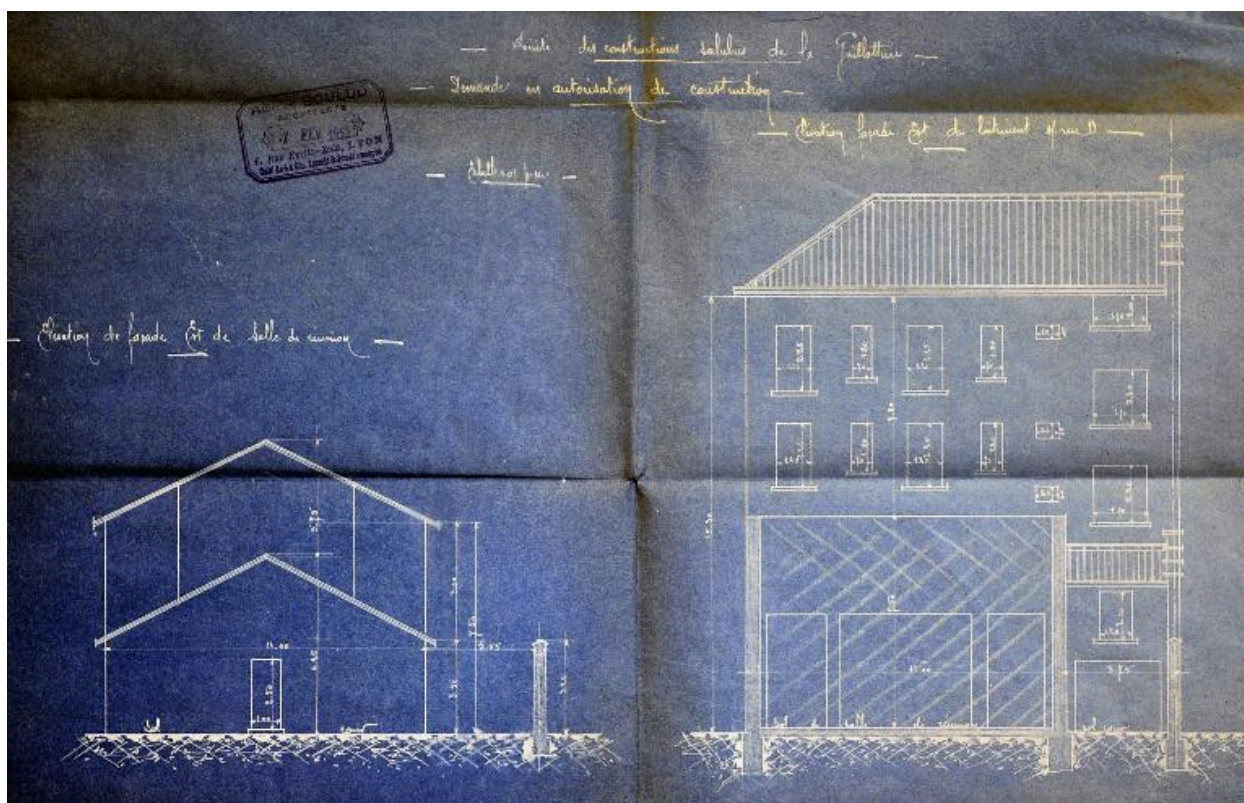
Référence du document reproduit :

- [Société des Constructions salubres de la Guillotière. Plans, coupes, élévations] / A. Boulud, 12 février 1913. 1 : 50. Bleus (AC Lyon)
[Société des Constructions salubres de la Guillotière. Plans, coupes, élévations] / A. Boulud, 12 février 1913. 1 : 50. Bleus (AC Lyon)
AC Lyon

IVR84_20166901863NUCA

Auteur de l'illustration : Catherine Guégan

© Région Auvergne-Rhône-Alpes, Inventaire général du patrimoine culturel ; © Ville de Lyon
reproduction soumise à autorisation du titulaire des droits d'exploitation



Elévation façade est bâtiment sur rue D (rue Nicolai) par A. Boulud, 1913 (AC Lyon)

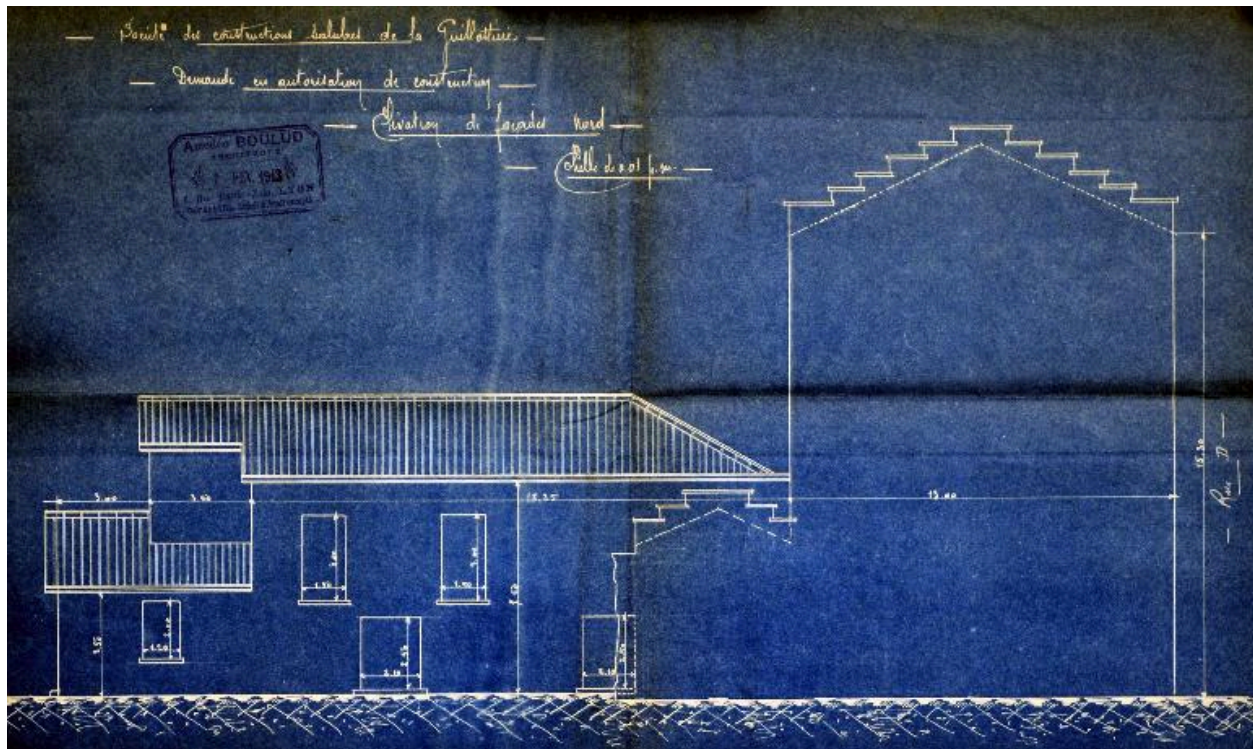
Référence du document reproduit :

- [Société des Constructions salubres de la Guillotière. Plans, coupes, élévations] / A. Boulud, 12 février 1913. 1 : 50. Bleus (AC Lyon)
[Société des Constructions salubres de la Guillotière. Plans, coupes, élévations] / A. Boulud, 12 février 1913. 1 : 50. Bleus (AC Lyon)
AC Lyon

IVR84_20166901864NUCA

Auteur de l'illustration : Catherine Guégan

© Région Auvergne-Rhône-Alpes, Inventaire général du patrimoine culturel ; © Ville de Lyon
reproduction soumise à autorisation du titulaire des droits d'exploitation



Elévation de façade nord par A. Boulud, 1913 (AC Lyon)

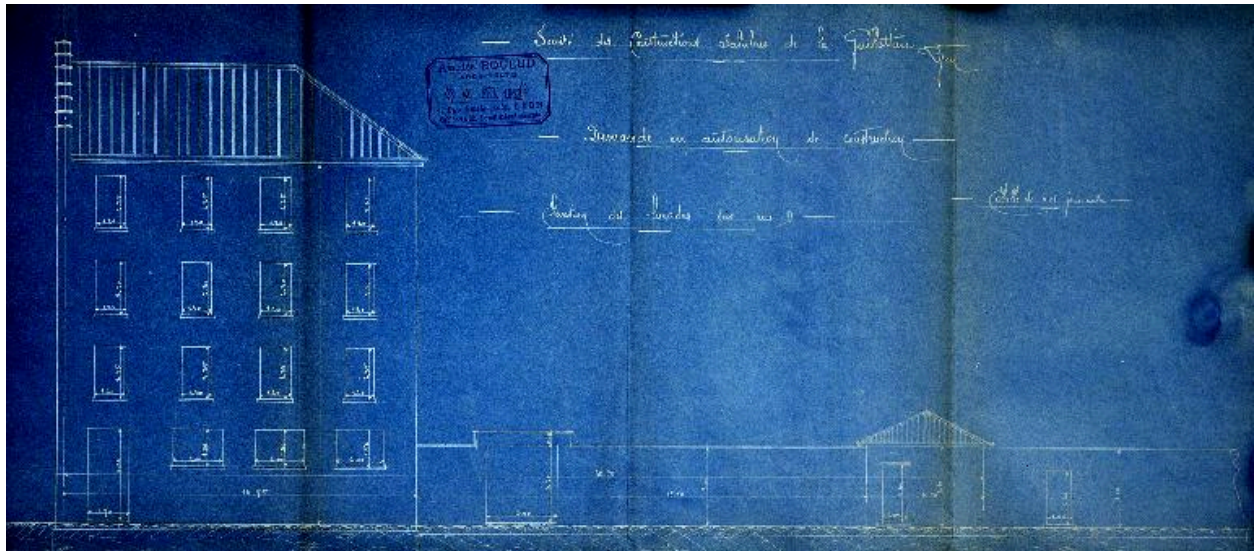
Référence du document reproduit :

- [Société des Constructions salubres de la Guillotière. Plans, coupes, élévations] / A. Boulud, 12 février 1913. 1 : 50. Bleus (AC Lyon)
[Société des Constructions salubres de la Guillotière. Plans, coupes, élévations] / A. Boulud, 12 février 1913. 1 : 50. Bleus (AC Lyon)
AC Lyon

IVR84_20166901865NUCA

Auteur de l'illustration : Catherine Guégan

© Région Auvergne-Rhône-Alpes, Inventaire général du patrimoine culturel ; © Ville de Lyon
reproduction soumise à autorisation du titulaire des droits d'exploitation



Elévation des façades sur rue D (rue Nicolai) par A. Boulud, 1913 (AC Lyon)

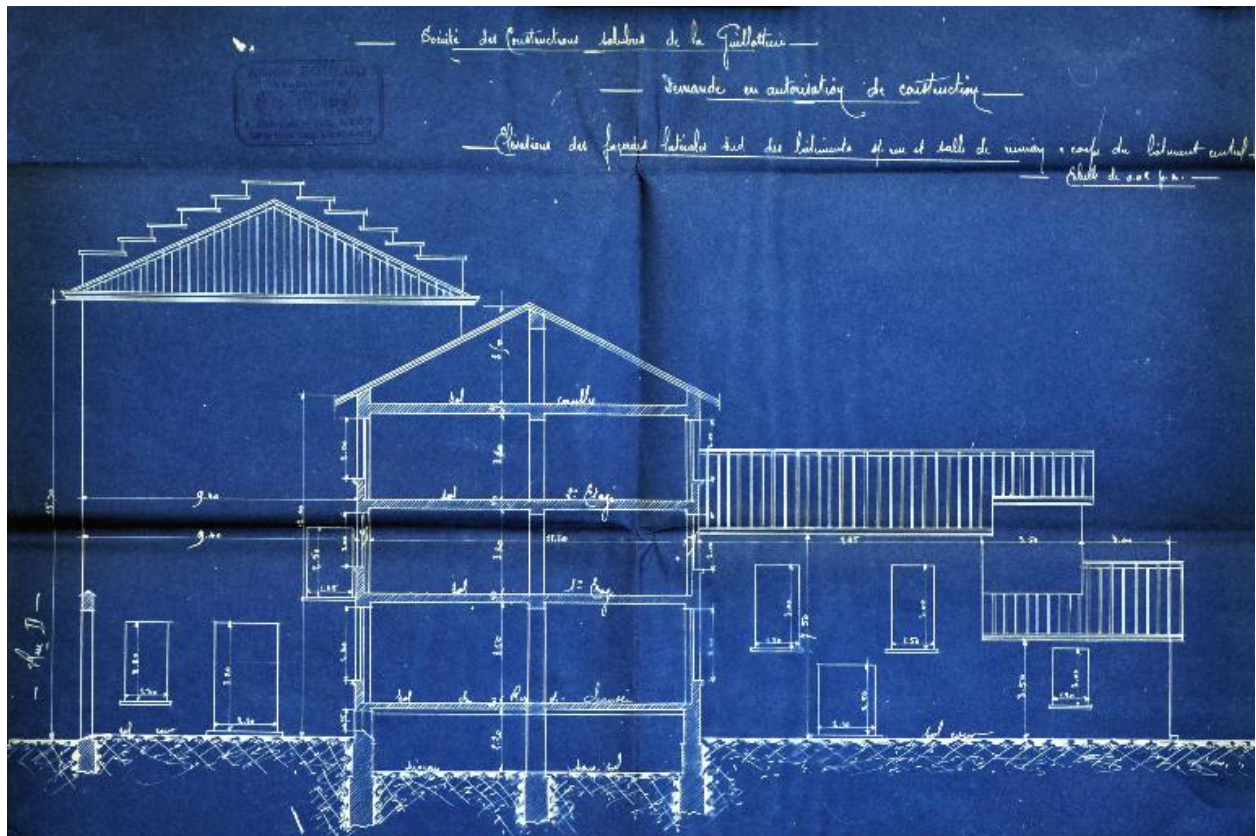
Référence du document reproduit :

- [Société des Constructions salubres de la Guillotière. Plans, coupes, élévations] / A. Boulud, 12 février 1913. 1 : 50. Bleus (AC Lyon)
[Société des Constructions salubres de la Guillotière. Plans, coupes, élévations] / A. Boulud, 12 février 1913. 1 : 50. Bleus (AC Lyon)
AC Lyon

IVR84_20166901866NUCA

Auteur de l'illustration : Catherine Guégan

© Région Auvergne-Rhône-Alpes, Inventaire général du patrimoine culturel ; © Ville de Lyon
reproduction soumise à autorisation du titulaire des droits d'exploitation



Elévations des façades latérales sud des bâtiments et salle de réunion et coupe du bâtiment central par A. Boulud, 1913 (AC Lyon)

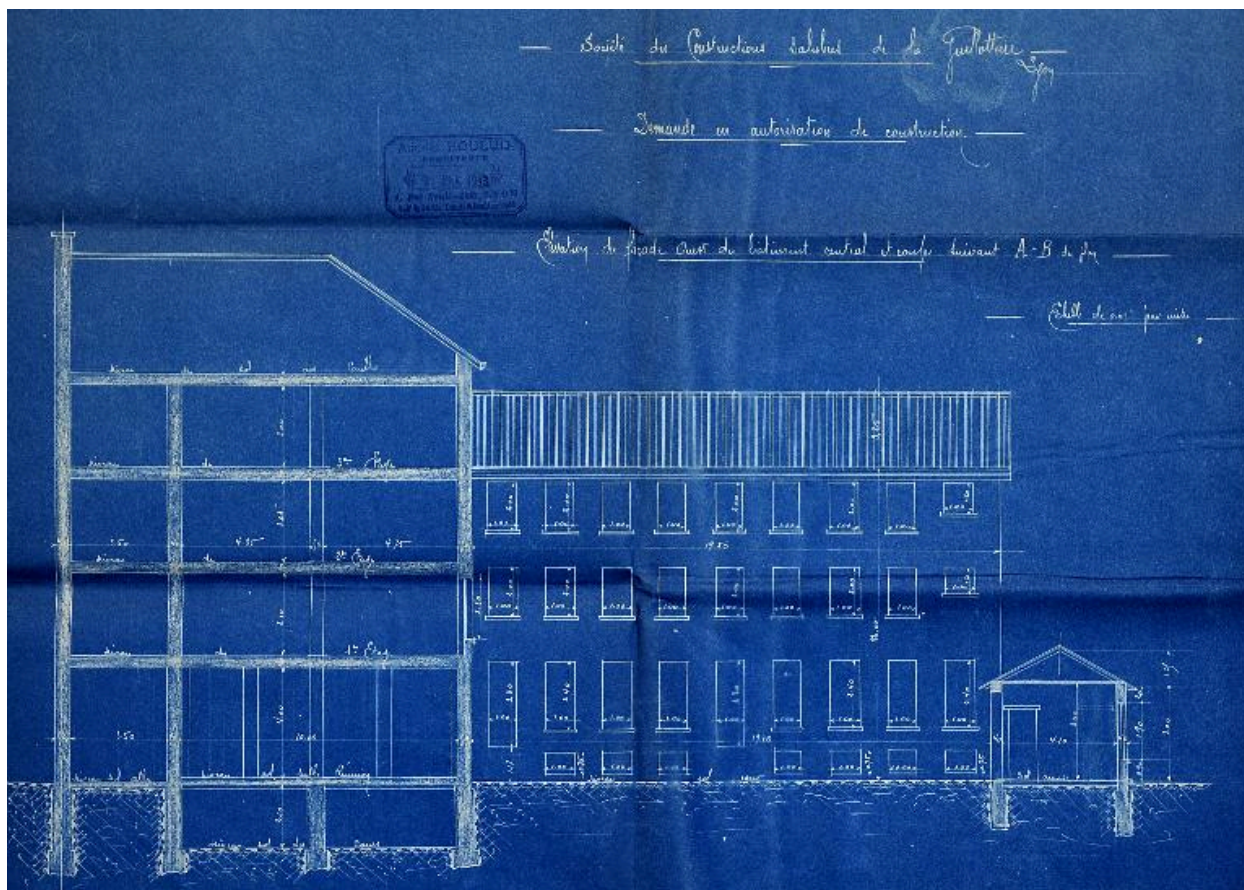
Référence du document reproduit :

- [Société des Constructions salubres de la Guillotière. Plans, coupes, élévations] / A. Boulud, 12 février 1913. 1 : 50. Bleus (AC Lyon)
[Société des Constructions salubres de la Guillotière. Plans, coupes, élévations] / A. Boulud, 12 février 1913. 1 : 50. Bleus (AC Lyon)
AC Lyon

IVR84_20166901867NUCA

Auteur de l'illustration : Catherine Guégan

© Région Auvergne-Rhône-Alpes, Inventaire général du patrimoine culturel ; © Ville de Lyon
reproduction soumise à autorisation du titulaire des droits d'exploitation



Elévation de façade ouest du bâtiment central pa et coupe suivant AB du plan par A. Boulud, 1913 (AC Lyon)

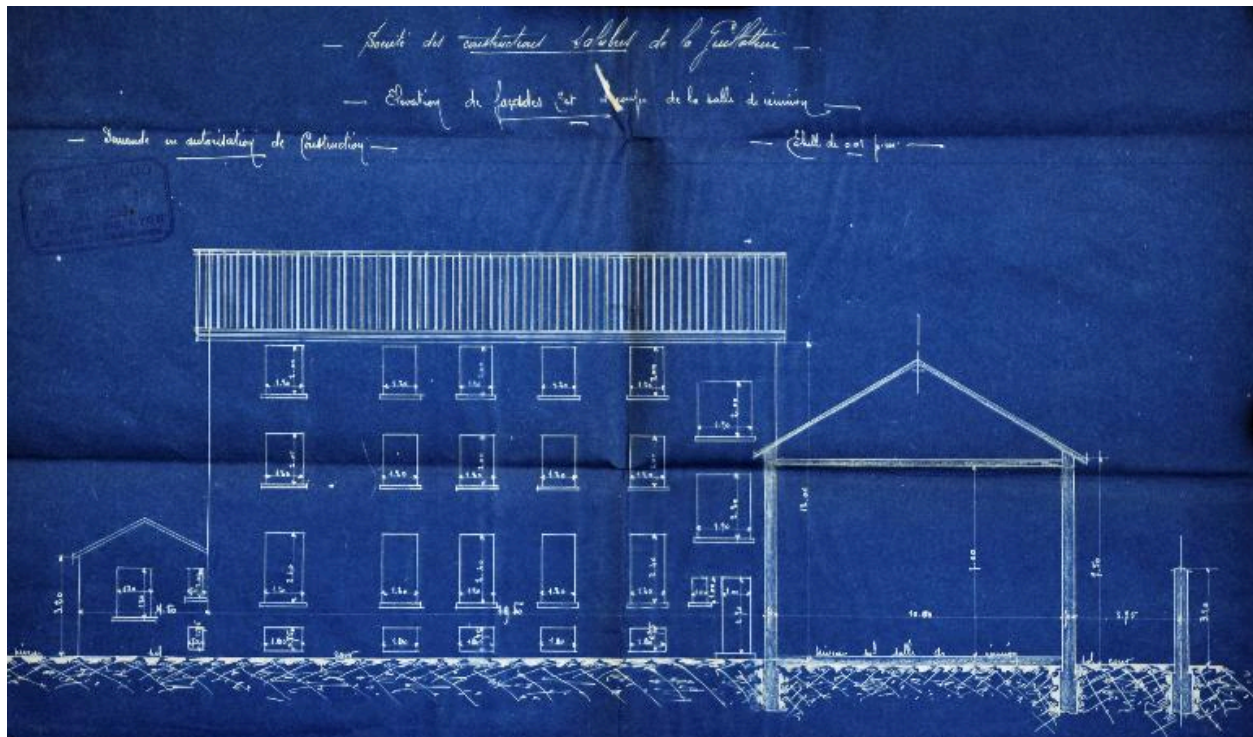
Référence du document reproduit :

- [Société des Constructions salubres de la Guillotière. Plans, coupes, élévations] / A. Boulud, 12 février 1913. 1 : 50. Bleus (AC Lyon)
[Société des Constructions salubres de la Guillotière. Plans, coupes, élévations] / A. Boulud, 12 février 1913. 1 : 50. Bleus (AC Lyon)
AC Lyon

IVR84_20166901868NUCA

Auteur de l'illustration : Catherine Guégan

© Région Auvergne-Rhône-Alpes, Inventaire général du patrimoine culturel ; © Ville de Lyon
reproduction soumise à autorisation du titulaire des droits d'exploitation



Elévation des façades est et coupe de la salle de réunion par A. Boulud, 1913 (AC Lyon)

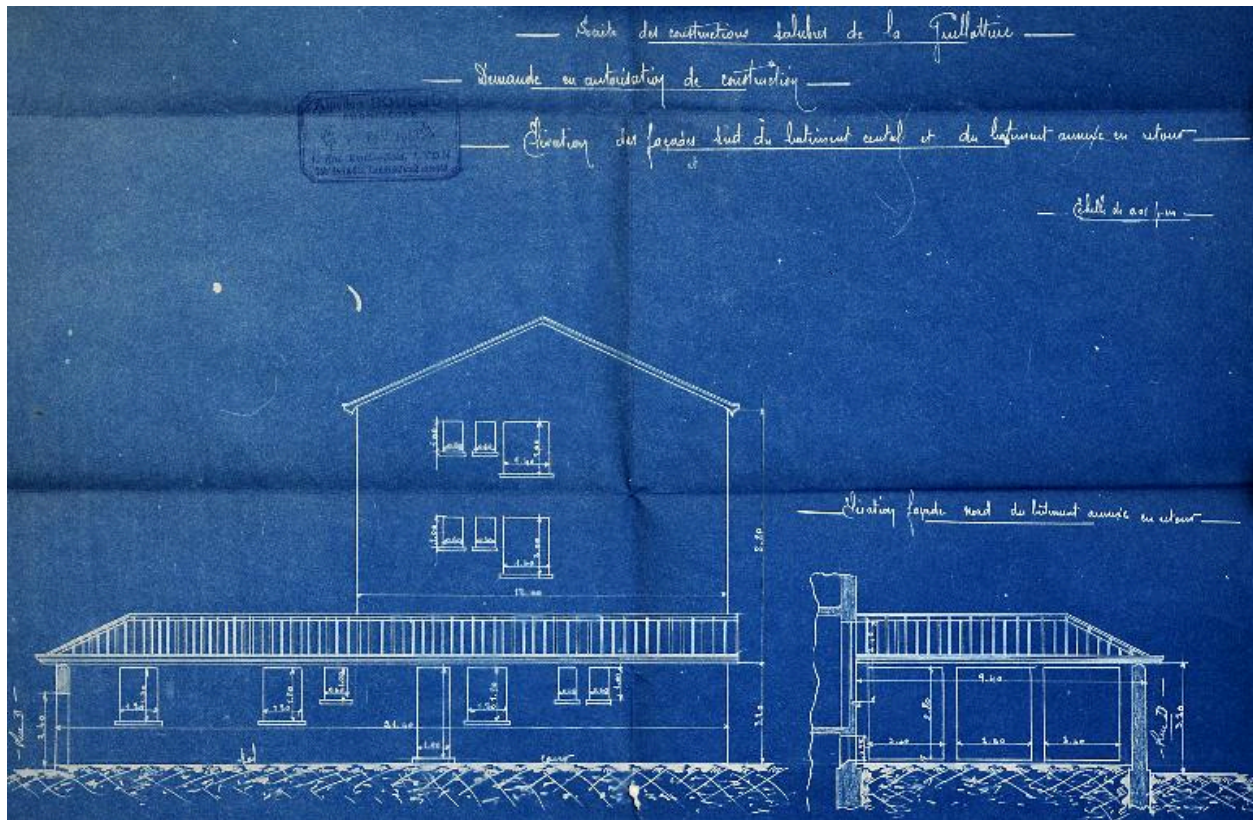
Référence du document reproduit :

- [Société des Constructions salubres de la Guillotière. Plans, coupes, élévations] / A. Boulud, 12 février 1913. 1 : 50. Bleus (AC Lyon)
[Société des Constructions salubres de la Guillotière. Plans, coupes, élévations] / A. Boulud, 12 février 1913. 1 : 50. Bleus (AC Lyon)
AC Lyon

IVR84_20166901869NUCA

Auteur de l'illustration : Catherine Guégan

© Région Auvergne-Rhône-Alpes, Inventaire général du patrimoine culturel ; © Ville de Lyon
reproduction soumise à autorisation du titulaire des droits d'exploitation



Elévation des façades sud du bâtiment central et du bâtiment annexe en retour par A. Boulud, 1913 (AC Lyon)

Référence du document reproduit :

- [Société des Constructions salubres de la Guillotière. Plans, coupes, élévations] / A. Boulud, 12 février 1913. 1 : 50. Bleus (AC Lyon)
[Société des Constructions salubres de la Guillotière. Plans, coupes, élévations] / A. Boulud, 12 février 1913. 1 : 50. Bleus (AC Lyon)
AC Lyon

IVR84_20166901870NUCA

Auteur de l'illustration : Catherine Guégan

© Région Auvergne-Rhône-Alpes, Inventaire général du patrimoine culturel ; © Ville de Lyon
reproduction soumise à autorisation du titulaire des droits d'exploitation