



Rhône-Alpes, Rhône
Lyon 2e
Jacobins
60 rue du Président-Edouard-Herriot

Immeuble

Références du dossier

Numéro de dossier : IA69006275
Date de l'enquête initiale : 2004
Date(s) de rédaction : 2004
Cadre de l'étude : inventaire topographique Inventaire de la Ville de Lyon
Degré d'étude : étudié

Désignation

Dénomination : immeuble
Parties constituantes non étudiées : boutique, cour, conciergerie

Compléments de localisation

Milieu d'implantation : en ville
Références cadastrales : 1999, AE, 44

Historique

Période(s) principale(s) : 3e quart 19e siècle

Description

Immeuble jumelé avec le n° 58 : leur élévation est ordonnancée autour de l'axe central bien marqué par l'entrée double. Façade en pierre de Cruas, de teinte jaune-rosé, « ligneux » façon "bois" (laminés de stratification imitant les fibres du bois). Les portes jumelées sont en pierre de Cruas (jaune et rosé) sur une base en blocs de Villebois. L'allée est revêtue d'un très beau dallage en calcaire lithographique de Cerin jaune, avec cabochons en calcaire noir en forme de trèfle à quatre feuilles (*cf.* 25 rue de Brest).

Deux escaliers suspendus, en pendant, de section semi-rectangulaire à marches en choin de Villebois bouchardé de hauteur réduite (16 cm). Palier supérieur en carreaux de terre cuite.

Le jour de l'escalier, ovale à l'origine, est devenu octogonal après insertion de l'ascenseur.

Mascaron entre les deux linteaux qui surmontent les portes d'entrée jumelées. A l'extrémité de ces linteaux, ce sont probablement deux marguerites qui ont été sculptées à l'horizontale. Coquille et arums se glissent dans les écoinçons. Le tympan de menuiserie est orné d'un motif en éventail dont les rayons feuillagés convergent vers un masque feuillagé aux cornes de bélier. Les travées centrales du premier étage carré sont flanquées de bustes de cariatides engainés soulignés d'une guirlande chargée de pommes, poires et pommes de pin. Dans les frontons des fenêtres du même étage sont logés des calices de jonquilles. L'angle adouci de la rue du Président-Edouard-Herriot et de la rue Tupin est orné au troisième étage carré d'une anémone ou d'un renoncule posés sur une résille feuillagée. A proximité, les pilastres portent une pomme de pin.

Éléments descriptifs

Matériau(x) du gros-oeuvre, mise en oeuvre et revêtement : calcaire, pierre de taille
Matériau(x) de couverture : zinc en couverture
Étage(s) ou vaisseau(x) : sous-sol, 4 étages carrés, étage de comble
Élévations extérieures : élévation ordonnancée
Type(s) de couverture : toit à longs pans brisés

Escaliers : escalier dans-oeuvre : escalier tournant à retours avec jour, suspendu

Typologies et état de conservation

Typologies : immeuble à deux corps de bâtiments en L
État de conservation : bon état

Décor

Techniques : sculpture

Statut, intérêt et protection

Intérêt de l'œuvre : à signaler
Statut de la propriété : propriété privée

Références documentaires

Documents audio

- **Entretien avec Stéphane Crozat et Sabrina Novak, CRBA (Centre de Ressources de Botanique Appliquée), 2012**
Entretien avec Stéphane Crozat et Sabrina Novak, CRBA (Centre de Ressources de Botanique Appliquée), 3 avril 2012
- **ROUSSELLE, B. SAVAY-GUERRAZ, H. TRITENNE, D. Étude géo-patrimoniale du secteur des Jacobins. 2017 - 2018**
ROUSSELLE, Bruno. SAVAY-GUERRAZ, Hugues. TRITENNE, Dominique. *Étude géo-patrimoniale du secteur des Jacobins*. 2017 - 2018

Illustrations



Vue de situation (2e
immeuble à partir de la droite)
Phot. Bernard Ducouret
IVR82_20046905300NUCA



Elévations latérale et postérieure
Phot. Bernard Ducouret
IVR82_20046905301NUCA



La porte
Phot. Bernard Ducouret
IVR82_20046905302NUCA



Elévation antérieure :
les étages supérieurs
Phot. Bernard Ducouret
IVR82_20046905303NUCA



Elévation antérieure, premier
étage carré : les travées centrales
Phot. Bernard Ducouret
IVR82_20046905304NUCA



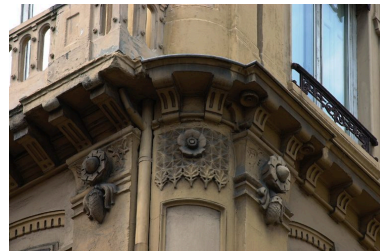
Elévation antérieure : détail
de la cariatide engainée
Phot. Bernard Ducouret
IVR82_20046905326NUCA



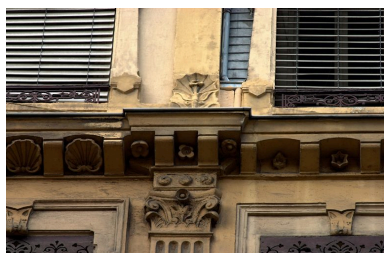
Elévation antérieure : porte,
décor sculpté d'un mascaron,
d'une coquille et de deux arums
Phot. Bernard Ducouret
IVR82_20046905340NUCA



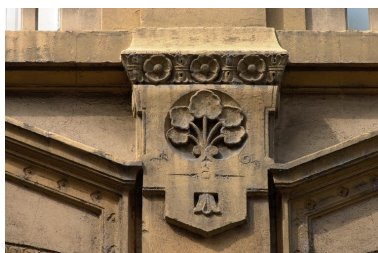
Elévation antérieure :
calice de jonquille
Phot. Bernard Ducouret
IVR82_20046905327NUCA



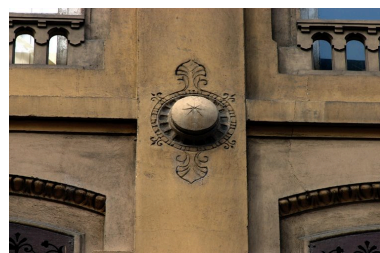
Elévation antérieure : décor
sculpté d'une anémone ou d'un
renoucle posé sur une résille
feuillagée, pommes de pin
Phot. Bernard Ducouret
IVR82_20046905328NUCA



Elévation antérieure : décor sculpté
Phot. Bernard Ducouret
IVR82_20046905329NUCA



Elévation antérieure : décor sculpté
Phot. Bernard Ducouret
IVR82_20046905331NUCA



Elévation antérieure : patère gravée
Phot. Bernard Ducouret
IVR82_20046905332NUCA



Elévation antérieure : frise
ornée de motifs végétaux
Phot. Bernard Ducouret
IVR82_20046905333NUCA



L'allée
Phot. Bernard Ducouret
IVR82_20046905305NUC



L'allée, détail d'un chapiteau
Phot. Bernard Ducouret
IVR82_20046905308NUC

Dossiers liés

Est partie constituante de : Ensemble d'édifices derrière façade (IA69006273) Rhône-Alpes, Rhône, Lyon 2e, Jacobins, 58-60 rue du Président-Edouard-Herriot , rue Tupin

Dossiers de synthèse :

Immeubles du secteur des Jacobins (IA69007823) Rhône-Alpes, Rhône, Lyon 2e,

Oeuvre(s) contenue(s) :

Oeuvre(s) en rapport :

Immeuble (IA69006274) Rhône-Alpes, Rhône, Lyon 2e, Jacobins, 58 rue du Président-Edouard-Herriot , rue Tupin

Auteur(s) du dossier : Véronique Belle

Copyright(s) : © Région Rhône-Alpes, Inventaire général du patrimoine culturel ; © Ville de Lyon



Vue de situation (2e immeuble à partir de la droite)

IVR82_20046905300NUCA

Auteur de l'illustration : Bernard Ducouret

© Région Rhône-Alpes, Inventaire général du patrimoine culturel ; © Ville de Lyon
reproduction soumise à autorisation du titulaire des droits d'exploitation



Elévations latérale et postérieure

IVR82_20046905301NUCA

Auteur de l'illustration : Bernard Ducouret

© Région Rhône-Alpes, Inventaire général du patrimoine culturel ; © Ville de Lyon
reproduction soumise à autorisation du titulaire des droits d'exploitation



La porte

IVR82_20046905302NUCA

Auteur de l'illustration : Bernard Ducouret

© Région Rhône-Alpes, Inventaire général du patrimoine culturel ; © Ville de Lyon
reproduction soumise à autorisation du titulaire des droits d'exploitation



Élévation antérieure : les étages supérieurs

IVR82_20046905303NUCA

Auteur de l'illustration : Bernard Ducouret

© Région Rhône-Alpes, Inventaire général du patrimoine culturel ; © Ville de Lyon
reproduction soumise à autorisation du titulaire des droits d'exploitation



Élévation antérieure, premier étage carré : les travées centrales

IVR82_20046905304NUCA

Auteur de l'illustration : Bernard Ducouret

© Région Rhône-Alpes, Inventaire général du patrimoine culturel ; © Ville de Lyon
reproduction soumise à autorisation du titulaire des droits d'exploitation



Elévation antérieure : détail de la cariatide engagée

IVR82_20046905326NUCA

Auteur de l'illustration : Bernard Ducouret

© Région Rhône-Alpes, Inventaire général du patrimoine culturel ; © Ville de Lyon
reproduction soumise à autorisation du titulaire des droits d'exploitation



Elévation antérieure : porte, décor sculpté d'un mascaron, d'une coquille et de deux arcs

IVR82_20046905340NUCA

Auteur de l'illustration : Bernard Ducouret

© Région Rhône-Alpes, Inventaire général du patrimoine culturel ; © Ville de Lyon
reproduction soumise à autorisation du titulaire des droits d'exploitation



Elévation antérieure : calice de jonquille

IVR82_20046905327NUCA

Auteur de l'illustration : Bernard Ducouret

© Région Rhône-Alpes, Inventaire général du patrimoine culturel ; © Ville de Lyon
reproduction soumise à autorisation du titulaire des droits d'exploitation



Élévation antérieure : décor sculpté d'une anémone ou d'un renoncule posé sur une résille feuillagée, pommes de pin

IVR82_20046905328NUCA

Auteur de l'illustration : Bernard Ducouret

© Région Rhône-Alpes, Inventaire général du patrimoine culturel ; © Ville de Lyon
reproduction soumise à autorisation du titulaire des droits d'exploitation



Elévation antérieure : décor sculpté

IVR82_20046905329NUCA

Auteur de l'illustration : Bernard Ducouret

© Région Rhône-Alpes, Inventaire général du patrimoine culturel ; © Ville de Lyon
reproduction soumise à autorisation du titulaire des droits d'exploitation



Elévation antérieure : décor sculpté

IVR82_20046905331NUCA

Auteur de l'illustration : Bernard Ducouret

© Région Rhône-Alpes, Inventaire général du patrimoine culturel ; © Ville de Lyon
reproduction soumise à autorisation du titulaire des droits d'exploitation



Elévation antérieure : patère gravée

IVR82_20046905332NUCA

Auteur de l'illustration : Bernard Ducouret

© Région Rhône-Alpes, Inventaire général du patrimoine culturel ; © Ville de Lyon
reproduction soumise à autorisation du titulaire des droits d'exploitation



Élévation antérieure : frise ornée de motifs végétaux

IVR82_20046905333NUCA

Auteur de l'illustration : Bernard Ducouret

© Région Rhône-Alpes, Inventaire général du patrimoine culturel ; © Ville de Lyon
reproduction soumise à autorisation du titulaire des droits d'exploitation



L'allée

IVR82_20046905305NUC

Auteur de l'illustration : Bernard Ducouret

© Région Rhône-Alpes, Inventaire général du patrimoine culturel ; © Ville de Lyon
reproduction soumise à autorisation du titulaire des droits d'exploitation



L'allée, détail d'un chapiteau

IVR82_20046905308NUC

Auteur de l'illustration : Bernard Ducouret

© Région Rhône-Alpes, Inventaire général du patrimoine culturel ; © Ville de Lyon
reproduction soumise à autorisation du titulaire des droits d'exploitation