

Rhône-Alpes, Rhône
Lyon 5e
23 rue Roger-Radisson

Ensemble du mobilier de l'église du couvent de la Visitation-Sainte-Marie de Fourvière

Références du dossier

Numéro de dossier : IM69001139
Date de l'enquête initiale : 2007
Date(s) de rédaction : 2008
Cadre de l'étude : inventaire topographique Inventaire de la Ville de Lyon

Désignation

Parties constituantes non étudiées : peinture monumentale

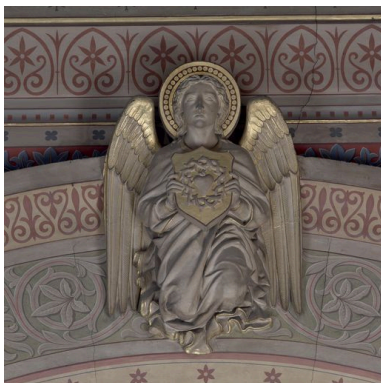
Localisation

Aire d'étude et canton :
Aire d'étude : Lyon Urgences, *Canton* :
Précisions :

Historique

L'aménagement et le décor intérieur de l'église de la Visitation de Fourvière ont été réalisés en deux étapes. La première, en 1864, s'inscrit dans le prolongement de la construction. Bossan a fourni les dessins pour l'ensemble du décor peint et sculpté et pour le mobilier, jusqu'aux éléments les plus modestes (ferrures du portail, pavement de mosaïque). La consultation des archives du couvent, conservées à Annecy, n'a pas permis d'en identifier les auteurs. Cependant peintures et sculptures présentent de fortes parentés stylistiques avec celles réalisées pour la chapelle des dominicains d'Oullins. On peut penser qu'il fut exécuté par les mêmes artistes : Charles Dufraigne pour les parties sculptées, Jacques Razuret pour les peintures décoratives. Ce que confirme, pour Dufraigne, le **Dictionnaire des artistes et ouvriers d'art du Lyonnais** d'Audin et Vial (vol.1, p.302). Dans un deuxième temps, en 1874, deux autels secondaires ont été élevés dans la nef, l'un dédié à saint François de Sales, l'autre au Sacré-Coeur, à la demande de la supérieure, Mère Marie-Régis Deville. Le chemin de croix a été déposé et est actuellement conservé dans les réserves du musée des Hospices civils de Lyon.

Illustrations



Ange en haut relief, chœur
Phot. Eric Dessert

IVR82_20076902453NUCA

Dossiers liés

Édifice : Église du couvent de la Visitation Sainte-Marie de Fourvière (IA69004154) Rhône-Alpes, Rhône, Lyon 5e, 23 rue Roger-Radisson

Objet(s) contenu(s) dans l'édifice :

Autel (maître-autel), tabernacle (IM69001121) Rhône-Alpes, Rhône, Lyon 5e, 23 rue Roger Radisson

Autel (secondaire) : autel de Saint-François-de-Sales (IM69001125) Rhône-Alpes, Rhône, Lyon 5e, 23 rue Roger-Radisson

Autel (secondaire) : autel du Sacré-Coeur (IM69001126) Rhône-Alpes, Rhône, Lyon 5e, 23 rue Roger-Radisson

Chemin de croix (IM69001164) Rhône-Alpes, Rhône, Lyon 5e, 23 rue Roger-Radisson

Ciborium (IM69001124) Rhône-Alpes, Rhône, Lyon 5e, 23 rue Roger-Radisson

Confessionnal (IM69001123) Rhône-Alpes, Rhône, Lyon 5e, 23 rue Roger-Radisson

Ensemble de cinq verrières à motifs décoratifs (IM69001133) Rhône-Alpes, Rhône, Lyon 5e, 23 rue Roger-Radisson

Ensemble de deux haut-reliefs : Anges portant l'insigne de l'ordre de la Visitation (IM69001131) Rhône-Alpes, Rhône, Lyon 5e, 23 rue Roger-Radisson

Plaque funéraire du coeur de l'abbé Cherbonnière, aumônier des visitandines de Fourvière (IM69001114) Rhône-Alpes, Rhône, Lyon 5e, 23 rue Roger-Radisson

Statue : Sacré-Coeur (IM69001127) Rhône-Alpes, Rhône, Lyon 5e, 23 rue Roger-Radisson

Statue : Saint François de Sales (IM69001118) Rhône-Alpes, Rhône, Lyon 5e, 23 rue Roger-Radisson

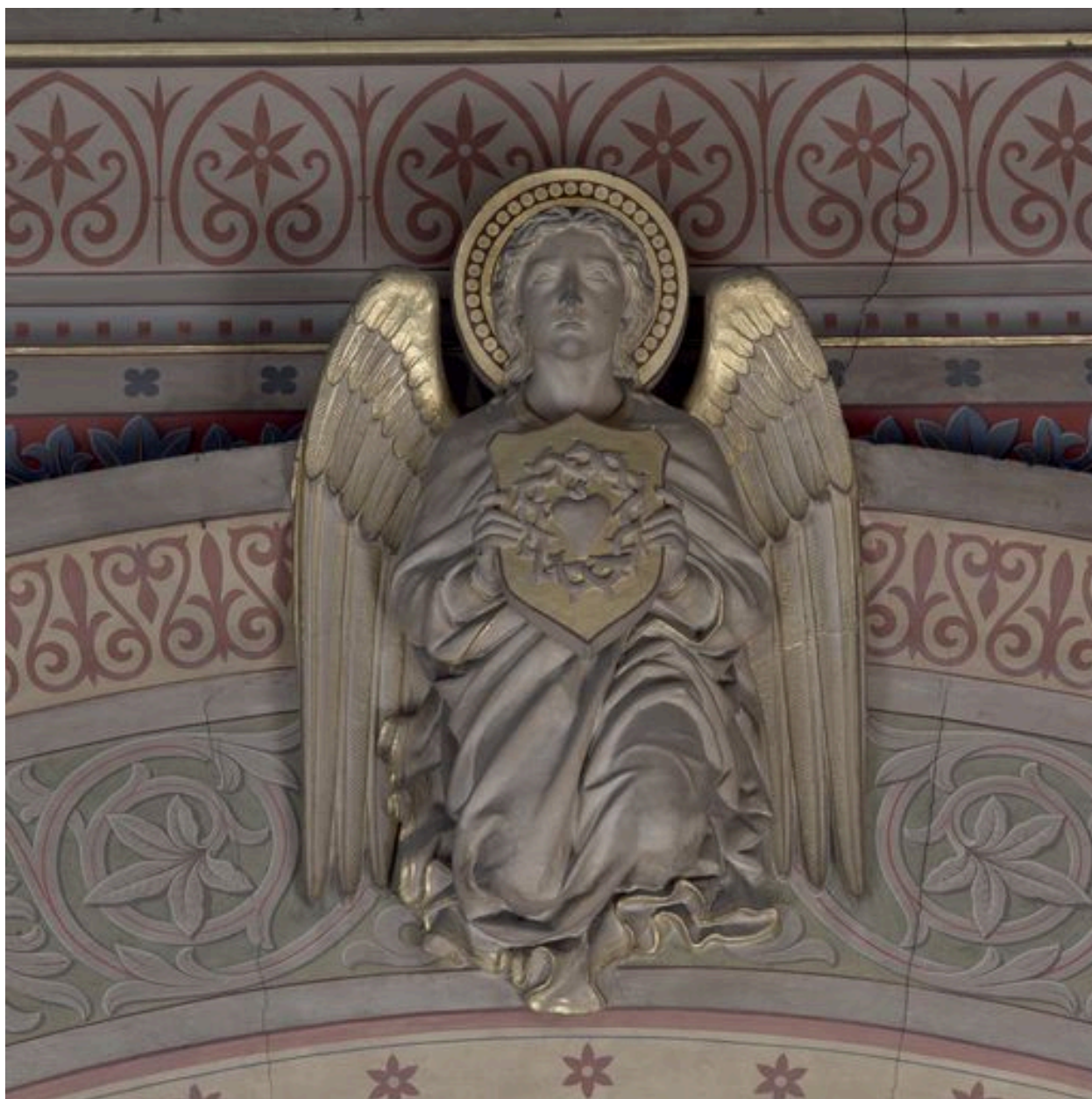
Tableau : Saint Joseph et l'Enfant Jésus entre deux anges (IM69001113) Rhône-Alpes, Rhône, Lyon 5e, 23 rue Roger-Radisson

Tambour de porte (IM69001167) Rhône-Alpes, Rhône, Lyon 5e, 23 rue Roger-Radisson

Église du couvent de la Visitation Sainte-Marie de Fourvière (IA69004154) Rhône-Alpes, Rhône, Lyon 5e, 23 rue Roger-Radisson

Auteur(s) du dossier : Catherine Guégan

Copyright(s) : © Région Rhône-Alpes, Inventaire général du patrimoine culturel ; © Ville de Lyon



Ange en haut relief, chœur

IVR82_20076902453NUCA

Auteur de l'illustration : Eric Dessert

© Région Rhône-Alpes, Inventaire général du patrimoine culturel ; © Ville de Lyon
reproduction soumise à autorisation du titulaire des droits d'exploitation