



Rhône-Alpes, Rhône
Lyon 1er
Saint-Nizier
8 rue de la Platière

Immeuble

Références du dossier

Numéro de dossier : IA69005876
Date de l'enquête initiale : 2004
Date(s) de rédaction : 2004
Cadre de l'étude : inventaire topographique Inventaire de la Ville de Lyon
Degré d'étude : étudié

Désignation

Dénomination : immeuble
Parties constituantes non étudiées : cour, boutique, puits

Compléments de localisation

Milieu d'implantation : en ville
Références cadastrales : 1831, F, 418 ; 1999, AV, 6

Historique

Sur cet emplacement, 2 parcelles existaient en 1603. En 1620 l'immeuble avait pour enseigne Le chapeau rouge. Il a été reconstruit dans sa forme actuelle à la suite d'une autorisation d'alignement du 13 avril 1666 délivrée à Pierre Chartier. Les garde-corps des galeries, des coursières et de l'escalier ont été refaits au 18e siècle. Un portillon en remploi, datant également du 18e siècle (h = 80, la = 110 cm), sépare la coursière de la galerie au 1er étage : il porte les initiales CC. Une loge de concierge a été ajoutée au 19e siècle.

Période(s) principale(s) : 3e quart 17e siècle
Dates : 1666 (daté par source)
Auteur(s) de l'oeuvre : auteur inconnu ()
Personne(s) liée(s) à l'histoire de l'oeuvre : Pierre Chartier (commanditaire)

Description

Le sous-sol est voûté en berceau segmentaire sous les bâtiments et en berceau plein-cintre sous les cours. L'allée, les paliers de l'escalier et les grandes coursières séparant les 2 premières cours sont voûtés d'arêtes jusqu'au 2e étage. Les petites coursières séparant les deuxième et troisième cours sont portées par des demi-berceaux jusqu'au 3e étage, celle du 4e étage étant constituée d'une dalle de pierre. Le bâtiment principal sur rue est couvert d'un toit à longs pans, les corps latéraux bordant les trois cours sont en appentis, ainsi que le pavillon de l'escalier. Les galeries des 1er, 2e et 3e étages sont en partie barrées par des vantaux à claire-voie en bois qui paraissent dater de l'époque de la construction de l'immeuble, à l'exception de celui du 3e qui a été refait à l'identique récemment (témoignage oral).

Éléments descriptifs

Matériau(x) du gros-oeuvre, mise en oeuvre et revêtement : calcaire ; enduit ; pierre de taille ; moellon
Matériau(x) de couverture : tuile creuse mécanique
Étage(s) ou vaisseau(x) : sous-sol, 4 étages carrés, comble à surcroît
Couvrements : voûte d'arêtes ; voûte en demi-berceau ; voûte en berceau segmentaire ; voûte en berceau plein-cintre
Élévations extérieures : élévation à travées

Type(s) de couverture : toit à longs pans ; appentis

Escaliers : escalier hors-oeuvre : escalier tournant à retours sans jour, en maçonnerie, cage ouverte

Typologies et état de conservation

Typologies : plan complexe

État de conservation : bon état

Décor

Techniques : sculpture, ferronnerie

Représentations : volute ; pointe de diamant ; rinceau ; entrelac

Précision sur les représentations :

La porte est décorée de voutes et de pointe de diamant, son tympan de ferronnerie de rinceaux. Des entrelacs ornent la partie supérieure de la rampe d'escalier.

Dimensions

Mesures : h : 2 145 cm

Statut, intérêt et protection

Boutiques actuellement : café ; brocante et bouquiniste Abordages.

Intérêt de l'œuvre : à signaler

Éléments remarquables : élévation, cour

Statut de la propriété : propriété privée

Références documentaires

Documents d'archive

- **Dépouillement et localisation des demandes d'alignement pour le 17^e et le 18^e siècle / Bernard Gauthiez, Centre de recherche en géographie et aménagement**
Dépouillement et localisation des demandes d'alignement pour le 17^e et le 18^e siècle / Bernard Gauthiez, Centre de recherche en géographie et aménagement (CRGA), UMR 5600, Université Lyon III (informations communiquées par l'auteur et à paraître)

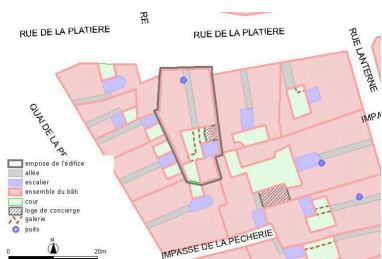
Documents figurés

- **Plan à Lyon, paroisse de la Platière, qui a pour confin oriental la rue de l'Enfant-qui-pisse, Plan à Lyon, paroisse de la Platière, qui a pour confin oriental la rue de l'Enfant-qui-pisse, pour le méridional la rue Tête-de-Mort, pour l'occidental la rue de la Pescherie, et pour le septentrional la place de la Platière. N° II ou B. Rente du prieuré de la Platière. Levé en 1755.** 1 dess. : encre ; 64,5 x 79,5 cm (AD Rhône : 2 H 51)
- **[Plans avec projet d'ascenseur à l'emplacement des coursières]. Caves. Rez-de-chaussée. 1er [Plans avec projet d'ascenseur à l'emplacement des coursières]. Caves. Rez-de-chaussée. 1er étage. 1 : 100.** [ca 2000]. 3 tirages de plans (AP)

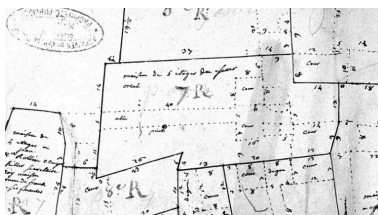
Bibliographie

- **GATTEFOSSE, Françoise. Inventaire des maisons du XVII^e Lyon presqu'île. Dir. D. Ternois. Mém. GATTEFOSSE, Françoise. Inventaire des maisons du XVII^e Lyon presqu'île. Dir. D. Ternois. Mém. maîtrise : histoire de l'art : Lyon 2 : 1972. 270 p. : ill p. 176**

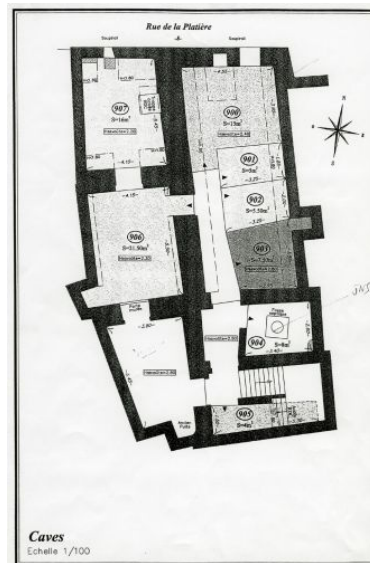
Illustrations



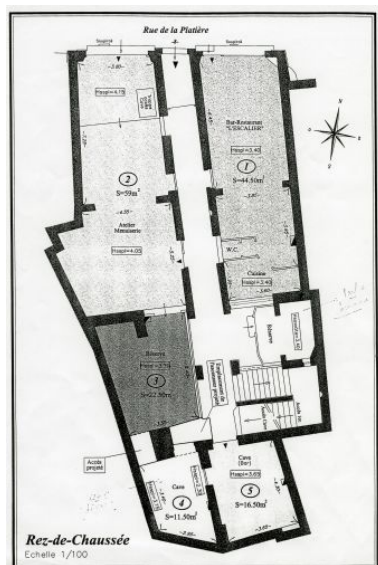
Plan-masse, d'après le système urbain de référence, version 1999
Dess. Paul Cherblanc
IVR82_20056902720NUDA



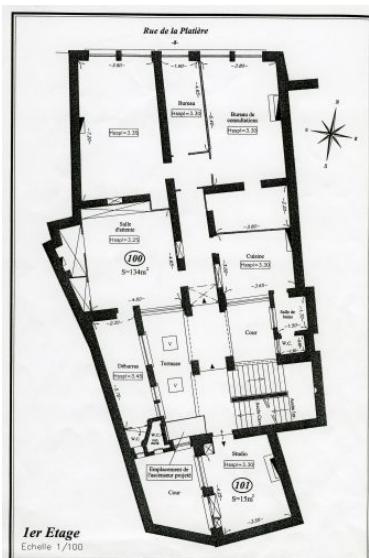
Plan à Lyon, paroisse de la Platière, (...). Rente du prieuré de la Platière. Levé en 1755, détail
Phot. Eric Dessert
IVR82_20056900399NUC



[Plan avec projet d'ascenseur à l'emplacement des coursières]. Caves, ca 2000
Phot. Bernard Ducouret
IVR82_20056902604NUC



[Plan avec projet d'ascenseur à l'emplacement des coursières]. Rez-de-chaussée, ca 2000
Phot. Bernard Ducouret
IVR82_20056902605NUC



[Plan avec projet d'ascenseur à l'emplacement des coursières]. 1er étage, ca 2000
Phot. Bernard Ducouret
IVR82_20056902606NUC



Façade, vue générale
Phot. Didier Gourbin
IVR82_20056901541NUCA



Façade sur rue, rez-de-chaussée
Phot. Phot. Inv. D. Chevallier
IVR82_20046900536NUCA



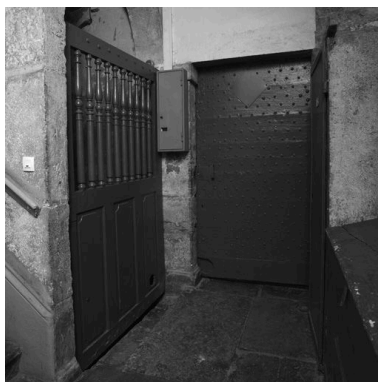
Façade, porte
Phot. Didier Gourbin
IVR82_20056901542NUC



Allée
Phot. Didier Gourbin
IVR82_20056900319NUC



Allée, vestige de
l'ancienne niche du puits
Phot. Didier Gourbin
IVR82_20056900320NUC



Allée, porte de l'escalier du
sous-sol à gauche et porte
du corps arrière à droite
Phot. Didier Gourbin
IVR82_20056900321NUC



1ère cour vue depuis l'allée, loge
de concierge et départ de l'escalier
Phot. Eric Dessert
IVR82_20046905870NUC



2e cour, élévations des
galeries et coursières
Phot. Eric Dessert
IVR82_20046905868NUC



Pavillon surmontant l'escalier,
élévation sur la 2e cour
Phot. Eric Dessert
IVR82_20046905859NUC



2e cour, coursières des 3e et 4e
étages et ouvertures vers la 3e cour
Phot. A. Rémond
IVR82_20046900537NUCA



2e cour, élévation du 3e étage étage de l'aile ouest
Phot. Eric Dessert
IVR82_20046905860NUC



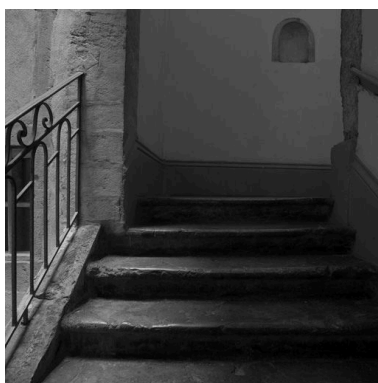
1ère cour et escalier vus depuis la 2e cour, à hauteur du 1er étage
Phot. Eric Dessert
IVR82_20046905869NUC



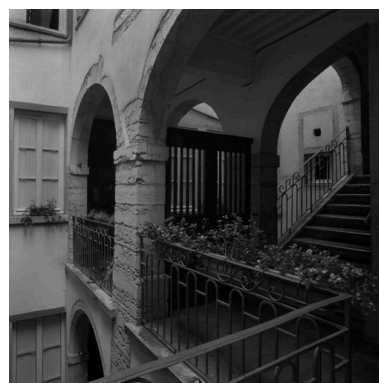
Galerie entre les cours 1 et 2, à hauteur du 1er étage
Phot. Eric Dessert
IVR82_20046905866NUC



2e cour, coursière conduisant aux anciens lieux d'aisance, vue à hauteur du 2e étage
Phot. Eric Dessert
IVR82_20046905865NUC



2e étage d'escalier, repos et niche à lumière
Phot. Eric Dessert
IVR82_20046905864NUC



Galerie du 3e étage entre la 1ère et la 2e cour
Phot. Eric Dessert
IVR82_20046905858NUC



Galerie entre les cours 1 et 2, vue depuis le repos du 3e étage de l'escalier
Phot. Eric Dessert
IVR82_20046905862NUC



3e étage, vue de la coursière conduisant aux anciennes latrines
Phot. Eric Dessert
IVR82_20046905861NUC



Galerie du 4e étage et fenêtres ouvrant sur la 2e cour
Phot. Eric Dessert
IVR82_20046905863NUC



Galerie du 1er étage, portillon
du 18e siècle en emploi
Phot. Eric Dessert
IVR82_20046905867NUC

Dossiers liés

Dossiers de synthèse :

Présentation de l'étude de la ville de Lyon (IA69000216) Rhône-Alpes, Rhône, Lyon

Présentation du quartier Saint-Nizier (IA69007056) Lyon, Saint-Nizier

Immeubles du quartier Saint-Nizier (IA69006513) Lyon, Saint-Nizier

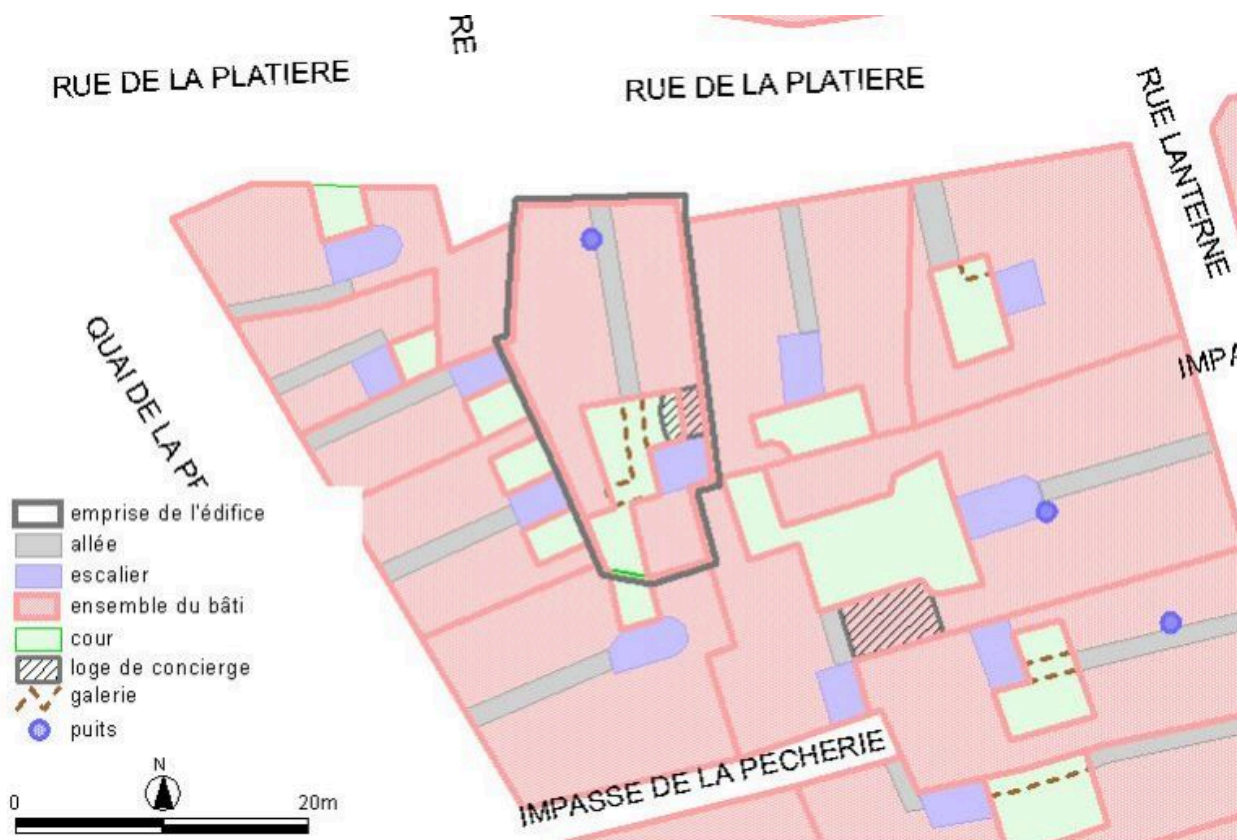
Oeuvre(s) contenue(s) :

Oeuvre(s) en rapport :

Place, actuellement rue de la Platière (IA69005851) Rhône-Alpes, Rhône, Lyon 1er, Saint-Nizier, rue de la Platière

Auteur(s) du dossier : Bernard Ducouret

Copyright(s) : © Région Rhône-Alpes, Inventaire général du patrimoine culturel ; © Ville de Lyon



Plan-masse, d'après le système urbain de référence, version 1999

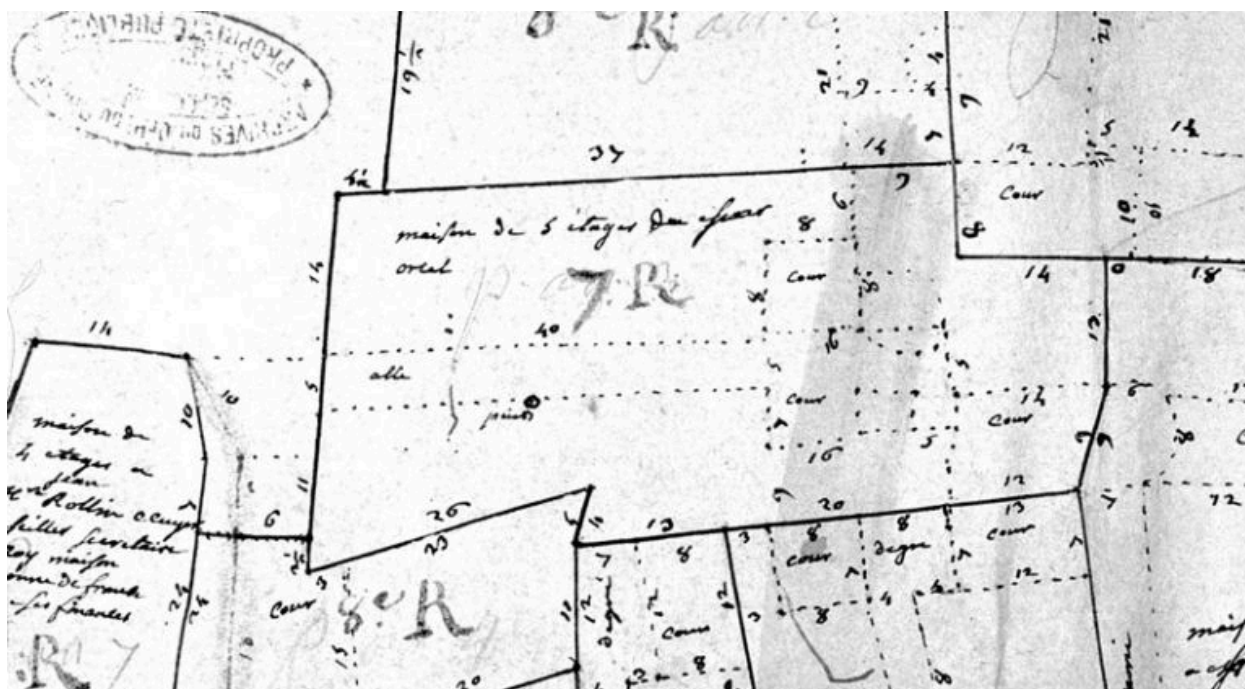
IVR82_20056902720NUDA

Auteur de l'illustration : Paul Cherblanc

Technique de relevé : reprise de fond ;

© Région Rhône-Alpes, Inventaire général du patrimoine culturel ; © Ville de Lyon

reproduction soumise à autorisation du titulaire des droits d'exploitation



Plan à Lyon, paroisse de la Platière, (...). Rente du prieuré de la Platière. Levé en 1755, détail

Référence du document reproduit :

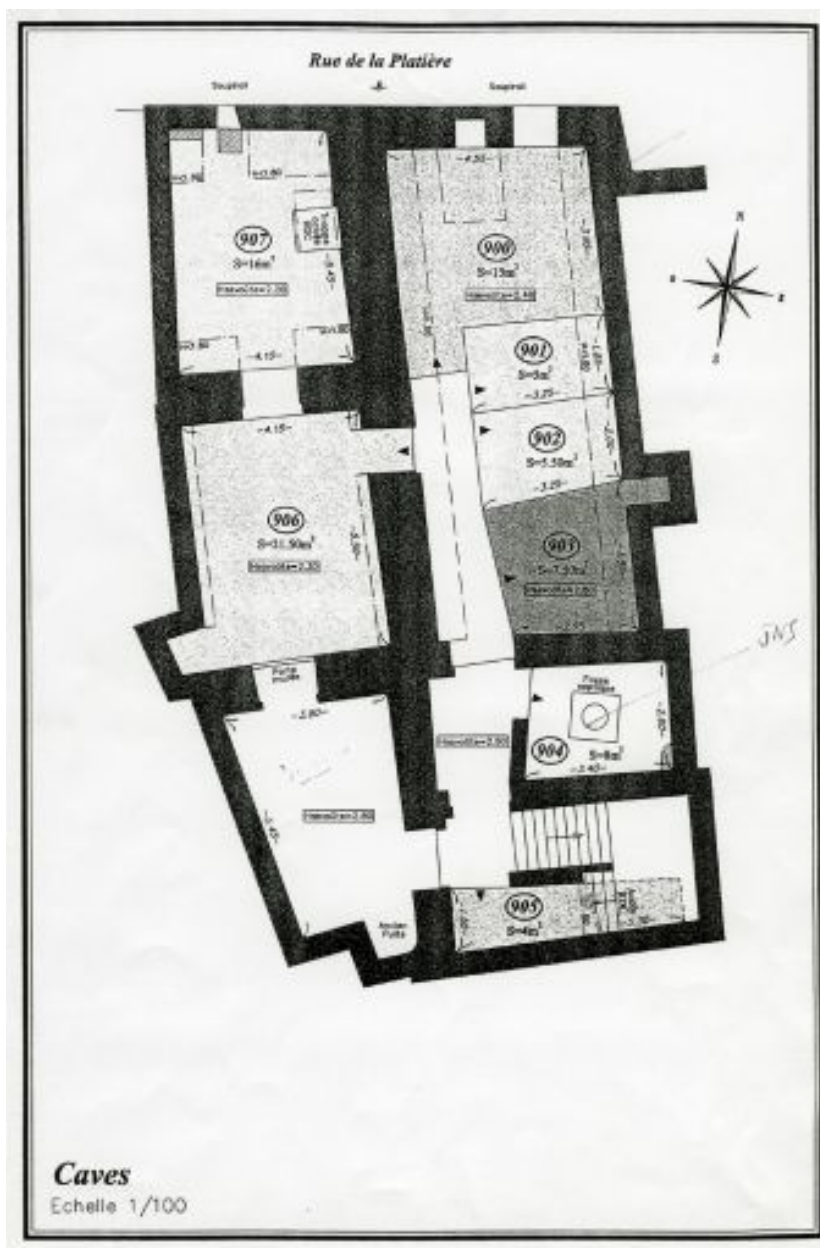
- **Plan à Lyon, paroisse de la Platière, qui a pour confin oriental la rue de l'Enfant-qui-pisse, Plan à Lyon, paroisse de la Platière, qui a pour confin oriental la rue de l'Enfant-qui-pisse, pour le méridional la rue Tête-de-Mort, pour l'occidental la rue de la Pescherie, et pour le septentrional la place de la Platière. N° II ou B. Rente du prieuré de la Platière. Levé en 1755. 1 dess. : encre ; 64,5 x 79,5 cm (AD Rhône : 2 H 51)**
- **Plan à Lyon, paroisse de la Platière, qui a pour confin oriental la rue de l'Enfant-qui-pisse, Plan à Lyon, paroisse de la Platière, qui a pour confin oriental la rue de l'Enfant-qui-pisse, pour le méridional la rue Tête-de-Mort, pour l'occidental la rue de la Pescherie, et pour le septentrional la place de la Platière. N° II ou B. Rente du prieuré de la Platière. Levé en 1755. 1 dess. : encre ; 64,5 x 79,5 cm (AD Rhône : 2 H 51)**

IVR82_20056900399NUC

Auteur de l'illustration : Eric Dessert

Date de prise de vue : 2003

© Région Rhône-Alpes, Inventaire général du patrimoine culturel ; © Ville de Lyon
reproduction soumise à autorisation du titulaire des droits d'exploitation



[Plan avec projet d'ascenseur à l'emplacement des coursières]. Caves, ca 2000

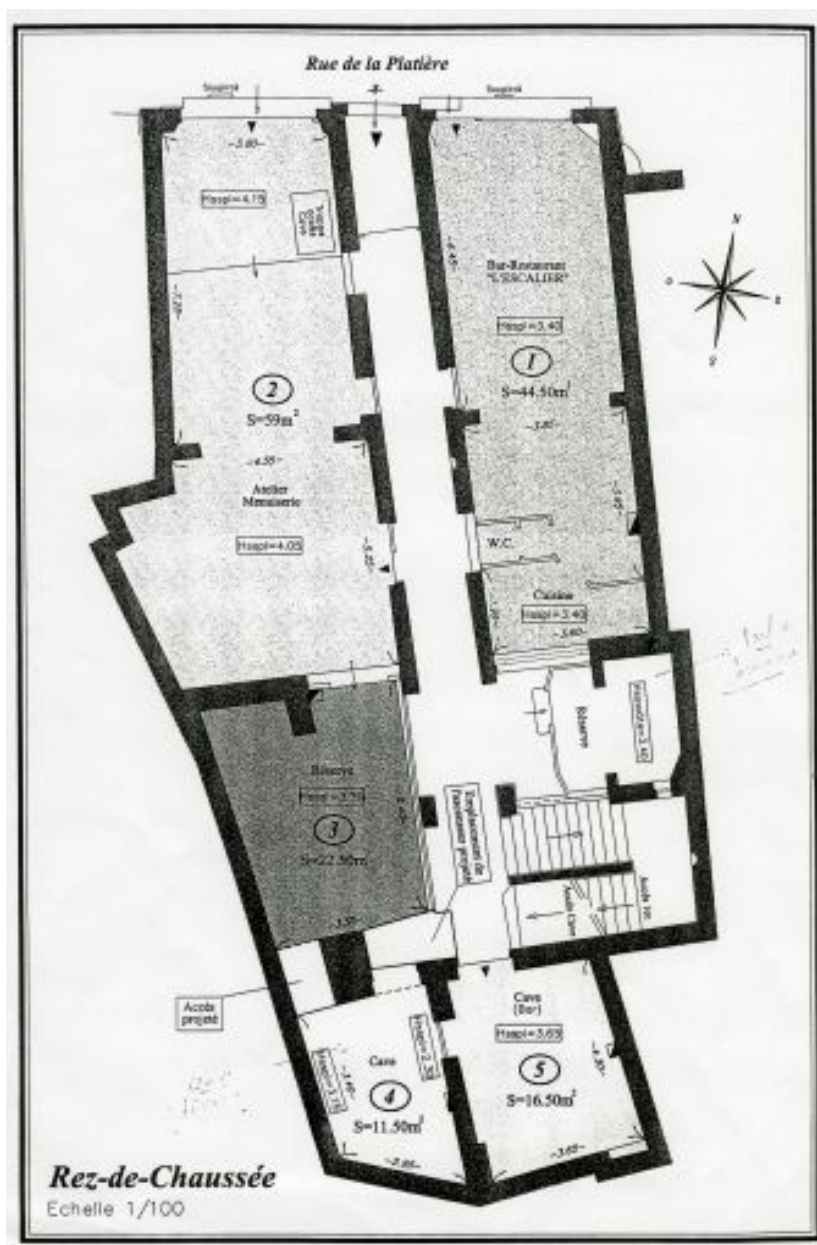
Référence du document reproduit :

- [Plans avec projet d'ascenseur à l'emplacement des coursières]. Caves. Rez-de-chaussée. 1er
[Plans avec projet d'ascenseur à l'emplacement des coursières]. Caves. Rez-de-chaussée. 1er étage. 1 :
100. [ca 2000]. 3 tirages de plans (AP)
- [Plans avec projet d'ascenseur à l'emplacement des coursières]. Caves. Rez-de-chaussée. 1er
[Plans avec projet d'ascenseur à l'emplacement des coursières]. Caves. Rez-de-chaussée. 1er étage. 1 :
100. [ca 2000]. 3 tirages de plans (AP)

IVR82_20056902604NUC

Auteur de l'illustration : Bernard Ducouret

© Région Rhône-Alpes, Inventaire général du patrimoine culturel ; © Ville de Lyon
reproduction soumise à autorisation du titulaire des droits d'exploitation



[Plan avec projet d'ascenseur à l'emplacement des coursières]. Rez-de-chaussée, ca 2000

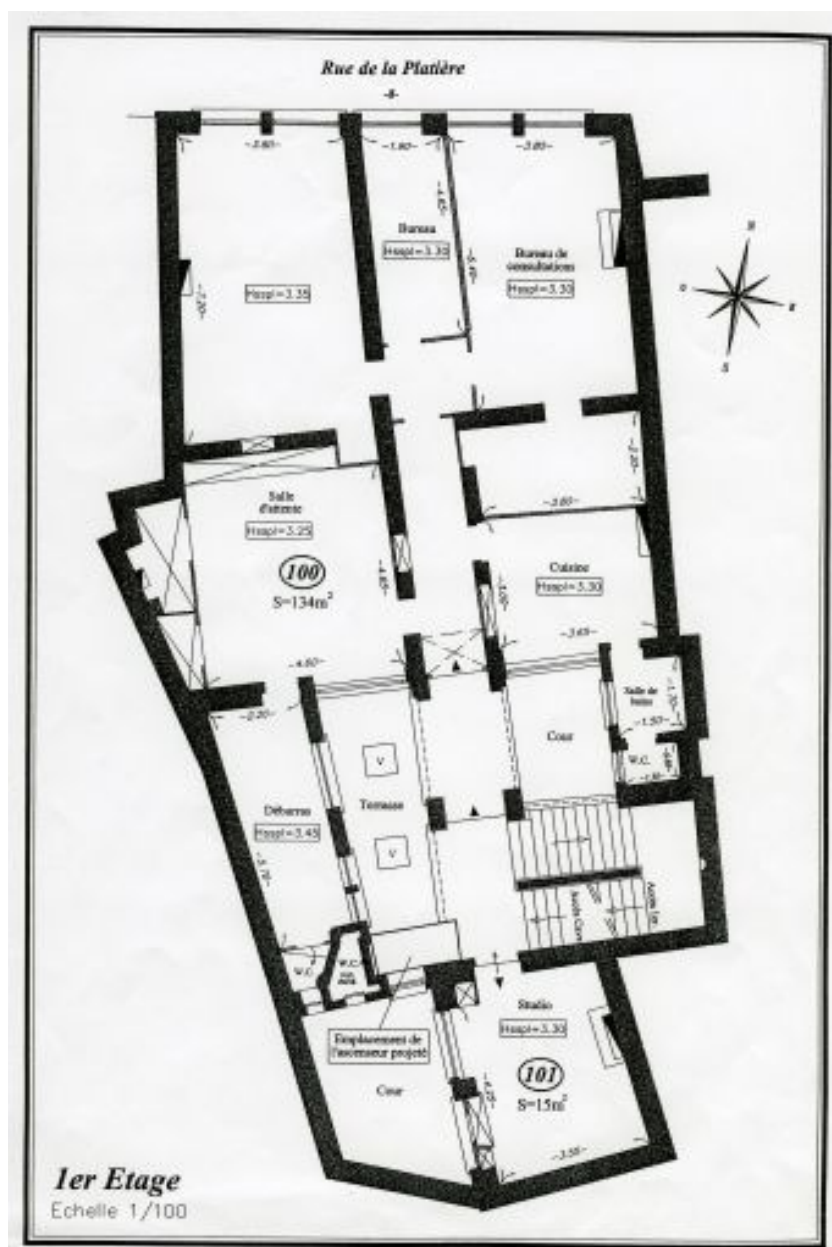
Référence du document reproduit :

- [Plans avec projet d'ascenseur à l'emplacement des coursières]. Caves. Rez-de-chaussée. 1er [Plans avec projet d'ascenseur à l'emplacement des coursières]. Caves. Rez-de-chaussée. 1er étage. 1 : 100. [ca 2000]. 3 tirages de plans (AP)
- [Plans avec projet d'ascenseur à l'emplacement des coursières]. Caves. Rez-de-chaussée. 1er [Plans avec projet d'ascenseur à l'emplacement des coursières]. Caves. Rez-de-chaussée. 1er étage. 1 : 100. [ca 2000]. 3 tirages de plans (AP)

IVR82_20056902605NUC

Auteur de l'illustration : Bernard Ducouret

© Région Rhône-Alpes, Inventaire général du patrimoine culturel ; © Ville de Lyon
reproduction soumise à autorisation du titulaire des droits d'exploitation



[Plan avec projet d'ascenseur à l'emplacement des coursières]. 1er étage, ca 2000

Référence du document reproduit :

- [Plans avec projet d'ascenseur à l'emplacement des coursières]. Caves. Rez-de-chaussée. 1er [Plans avec projet d'ascenseur à l'emplacement des coursières]. Caves. Rez-de-chaussée. 1er étage.1 : 100. [ca 2000]. 3 tirages de plans (AP)
- [Plans avec projet d'ascenseur à l'emplacement des coursières]. Caves. Rez-de-chaussée. 1er [Plans avec projet d'ascenseur à l'emplacement des coursières]. Caves. Rez-de-chaussée. 1er étage.1 : 100. [ca 2000]. 3 tirages de plans (AP)

IVR82_20056902606NUC

Auteur de l'illustration : Bernard Ducouret

© Région Rhône-Alpes, Inventaire général du patrimoine culturel ; © Ville de Lyon
reproduction soumise à autorisation du titulaire des droits d'exploitation



Façade, vue générale

IVR82_20056901541NUCA

Auteur de l'illustration : Didier Gourbin

© Région Rhône-Alpes, Inventaire général du patrimoine culturel ; © Ville de Lyon
reproduction soumise à autorisation du titulaire des droits d'exploitation



Façade sur rue, rez-de-chaussée

IVR82_20046900536NUCA

Auteur de l'illustration : Phot. Inv. D. Chevallier

© Région Rhône-Alpes, Inventaire général du patrimoine culturel ; © Ville de Lyon
reproduction soumise à autorisation du titulaire des droits d'exploitation



Façade, porte

IVR82_20056901542NUC

Auteur de l'illustration : Didier Gourbin

© Région Rhône-Alpes, Inventaire général du patrimoine culturel ; © Ville de Lyon
reproduction soumise à autorisation du titulaire des droits d'exploitation



Allée

IVR82_20056900319NUC

Auteur de l'illustration : Didier Gourbin

Date de prise de vue : 2004

© Région Rhône-Alpes, Inventaire général du patrimoine culturel ; © Ville de Lyon
reproduction soumise à autorisation du titulaire des droits d'exploitation



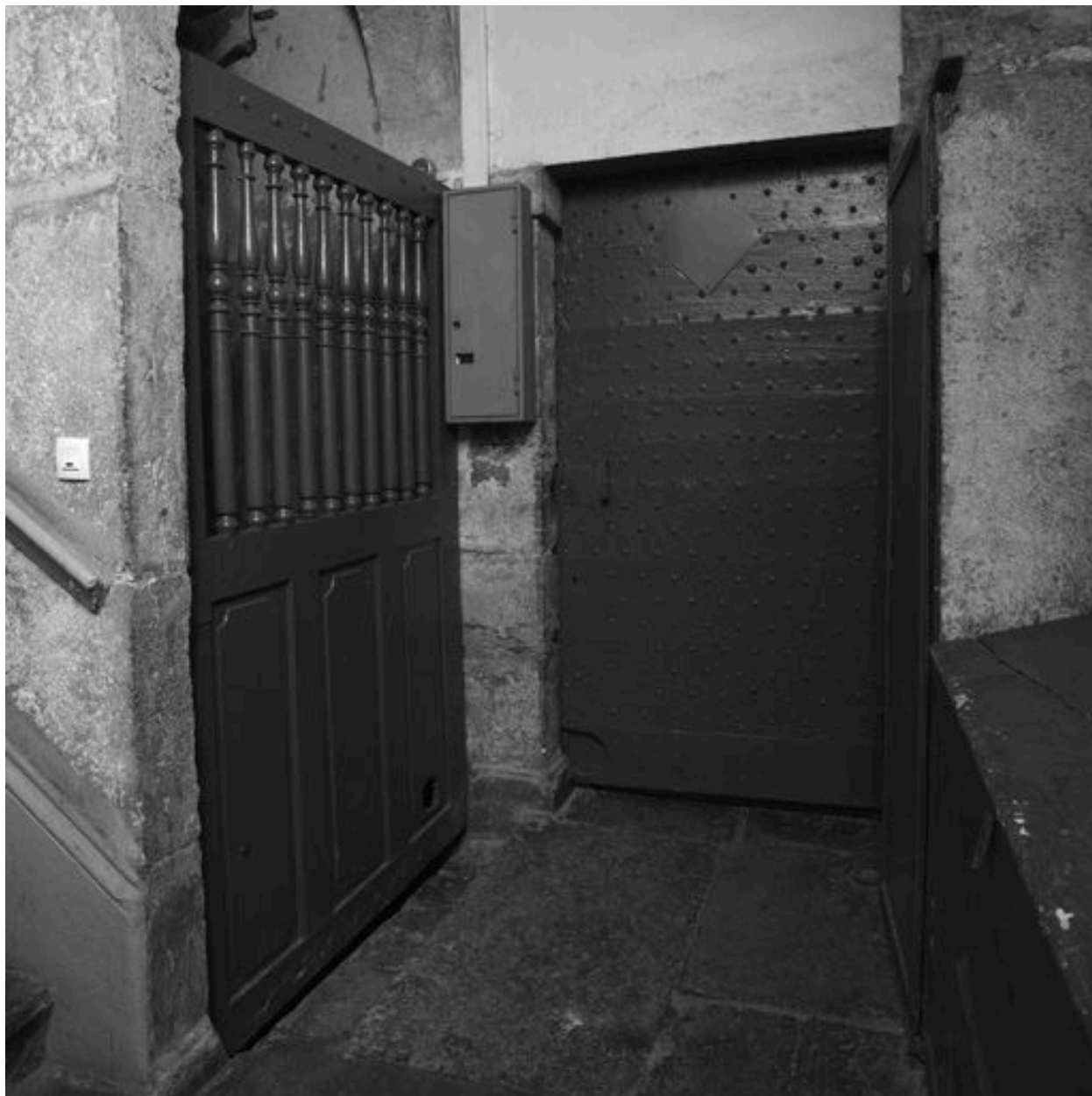
Allée, vestige de l'ancienne niche du puits

IVR82_20056900320NUC

Auteur de l'illustration : Didier Gourbin

Date de prise de vue : 2004

© Région Rhône-Alpes, Inventaire général du patrimoine culturel ; © Ville de Lyon
reproduction soumise à autorisation du titulaire des droits d'exploitation



Allée, porte de l'escalier du sous-sol à gauche et porte du corps arrière à droite

IVR82_20056900321NUC

Auteur de l'illustration : Didier Gourbin

Date de prise de vue : 2004

© Région Rhône-Alpes, Inventaire général du patrimoine culturel ; © Ville de Lyon
reproduction soumise à autorisation du titulaire des droits d'exploitation



1ère cour vue depuis l'allée, loge de concierge et départ de l'escalier

IVR82_20046905870NUC

Auteur de l'illustration : Eric Dessert

© Région Rhône-Alpes, Inventaire général du patrimoine culturel ; © Ville de Lyon
reproduction soumise à autorisation du titulaire des droits d'exploitation



2e cour, élévations des galeries et coursières

IVR82_20046905868NUC

Auteur de l'illustration : Eric Dessert

© Région Rhône-Alpes, Inventaire général du patrimoine culturel ; © Ville de Lyon
reproduction soumise à autorisation du titulaire des droits d'exploitation



Pavillon surmontant l'escalier, élévation sur la 2e cour

IVR82_20046905859NUC

Auteur de l'illustration : Eric Dessert

© Région Rhône-Alpes, Inventaire général du patrimoine culturel ; © Ville de Lyon
reproduction soumise à autorisation du titulaire des droits d'exploitation



2e cour, coursières des 3e et 4e étages et ouvertures vers la 3e cour

IVR82_20046900537NUCA

Auteur de l'illustration : A. Rémond

© Région Rhône-Alpes, Inventaire général du patrimoine culturel ; © Ville de Lyon
reproduction soumise à autorisation du titulaire des droits d'exploitation



2e cour, élévation du 3e étage étage de l'aile ouest

IVR82_20046905860NUC

Auteur de l'illustration : Eric Dessert

© Région Rhône-Alpes, Inventaire général du patrimoine culturel ; © Ville de Lyon
reproduction soumise à autorisation du titulaire des droits d'exploitation



1ère cour et escalier vus depuis la 2e cour, à hauteur du 1er étage

IVR82_20046905869NUC

Auteur de l'illustration : Eric Dessert

© Région Rhône-Alpes, Inventaire général du patrimoine culturel ; © Ville de Lyon
reproduction soumise à autorisation du titulaire des droits d'exploitation



Galerie entre les cours 1 et 2, à hauteur du 1er étage

IVR82_20046905866NUC

Auteur de l'illustration : Eric Dessert

© Région Rhône-Alpes, Inventaire général du patrimoine culturel ; © Ville de Lyon
reproduction soumise à autorisation du titulaire des droits d'exploitation



2e cour, coursière conduisant aux anciens lieux d'aisance, vue à hauteur du 2e étage

IVR82_20046905865NUC

Auteur de l'illustration : Eric Dessert

© Région Rhône-Alpes, Inventaire général du patrimoine culturel ; © Ville de Lyon
reproduction soumise à autorisation du titulaire des droits d'exploitation



2e étage d'escalier, repos et niche à lumière

IVR82_20046905864NUC

Auteur de l'illustration : Eric Dessert

© Région Rhône-Alpes, Inventaire général du patrimoine culturel ; © Ville de Lyon
reproduction soumise à autorisation du titulaire des droits d'exploitation



Galerie du 3e étage entre la 1ère et la 2e cour

IVR82_20046905858NUC

Auteur de l'illustration : Eric Dessert

© Région Rhône-Alpes, Inventaire général du patrimoine culturel ; © Ville de Lyon
reproduction soumise à autorisation du titulaire des droits d'exploitation



Galerie entre les cours 1 et 2, vue depuis le repos du 3e étage de l'escalier

IVR82_20046905862NUC

Auteur de l'illustration : Eric Dessert

© Région Rhône-Alpes, Inventaire général du patrimoine culturel ; © Ville de Lyon
reproduction soumise à autorisation du titulaire des droits d'exploitation



3e étage, vue de la coursière conduisant aux anciennes latrines

IVR82_20046905861NUC

Auteur de l'illustration : Eric Dessert

© Région Rhône-Alpes, Inventaire général du patrimoine culturel ; © Ville de Lyon
reproduction soumise à autorisation du titulaire des droits d'exploitation



Galerie du 4e étage et fenêtres ouvrant sur la 2e cour

IVR82_20046905863NUC

Auteur de l'illustration : Eric Dessert

© Région Rhône-Alpes, Inventaire général du patrimoine culturel ; © Ville de Lyon
reproduction soumise à autorisation du titulaire des droits d'exploitation



Galerie du 1er étage, portillon du 18e siècle en remploi

IVR82_20046905867NUC

Auteur de l'illustration : Eric Dessert

© Région Rhône-Alpes, Inventaire général du patrimoine culturel ; © Ville de Lyon
reproduction soumise à autorisation du titulaire des droits d'exploitation