



Rhône-Alpes, Rhône
Lyon 7e
la Guillotière
31 rue Rachais

Maison, atelier Max Baché

Références du dossier

Numéro de dossier : IA69006669
Date de l'enquête initiale : 2007
Date(s) de rédaction : 2007
Cadre de l'étude : inventaire topographique Inventaire de la Ville de Lyon
Degré d'étude : étudié

Désignation

Dénomination : maison, atelier
Appellation : Max Baché
Parties constituantes non étudiées : cour

Compléments de localisation

Milieu d'implantation : en ville
Références cadastrales : Max , aché

Historique

Construite avant 1913, propriété de M. et Mme Michel (AC Lyon, 4 S 234) ; achetée par l'actuel propriétaire, M. Max Baché, graveur et décorateur sur verre et glace, vers 1970.

Période(s) principale(s) : 1er quart 20e siècle
Auteur(s) de l'oeuvre : auteur inconnu ()

Description

Maison en moellons de 1 étage carré et 3 travées, entrée sur rue, centrée. Initialement, un escalier de distribution extérieur desservait l'étage (visible sur l'éplan de 1913) ; il a été démoli pour laisser place à une extension, couverte en tuiles mécaniques, qui relie la maison à l'atelier de gravure sur verre. Couvert de tôle ondulée, il est séparé de la rue par un mur de clôture à redents.

Éléments descriptifs

Matériau(x) du gros-oeuvre, mise en oeuvre et revêtement : moellon
Matériau(x) de couverture : tuile creuse, tuile mécanique, tôle ondulée
Étage(s) ou vaisseau(x) : 1 étage carré
Élévations extérieures : élévation à travées
Type(s) de couverture : toit en pavillon ; appentis ; pignon couvert
Escaliers : escalier dans-oeuvre : escalier en équerre, en charpente

Typologies et état de conservation

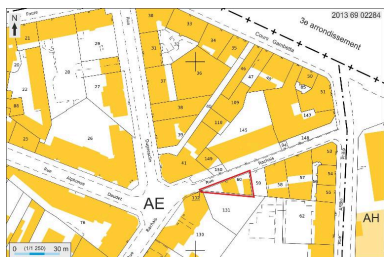
Typologies : maison de ville
État de conservation : état moyen

Statut, intérêt et protection

Jolie ferronnerie Art Nouveau sur la porte d'entrée sur cour.

Statut de la propriété : propriété privée

Illustrations



Plan masse et de situation,
extrait de <http://cadastre.gouv.fr>
Dess. André Céréza
IVR82_20136902284NUDA



Vue d'ensemble depuis le nord-ouest
Phot. Eric Dessert
IVR82_20076901366NUC



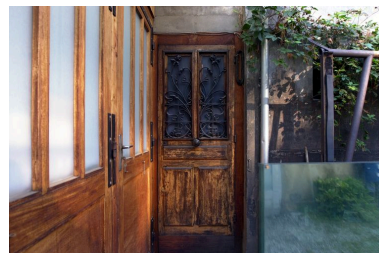
Vue d'ensemble depuis le nord-est
Phot. Maryannick Chalabi
IVR82_20116904914NUCA



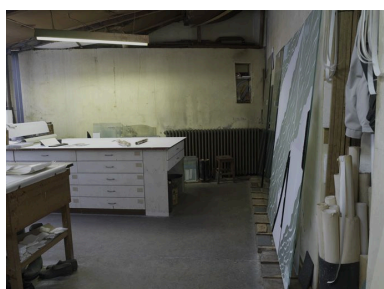
La cour ; derrière le
mur de clôture, l'atelier
Phot. Maryannick Chalabi
IVR82_20116904915NUCA



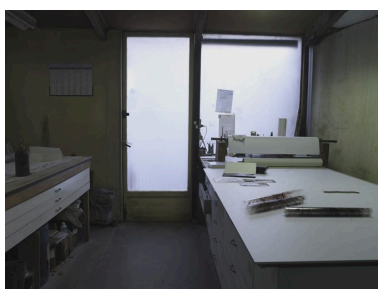
Vue d'ensemble de l'atelier
Phot. Eric Dessert
IVR82_20086902438NUCA



Porte sur cour
Phot. Maryannick Chalabi
IVR82_20116904916NUCA



L'atelier et le meuble des modèles
Phot. Eric Dessert
IVR82_20086902436NUCA



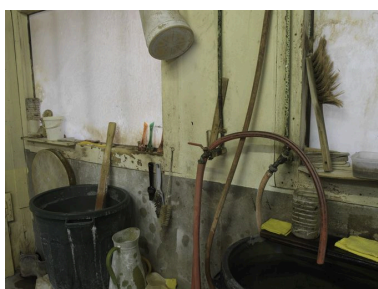
Les meubles des modèles
Phot. Eric Dessert
IVR82_20086902437NUCA



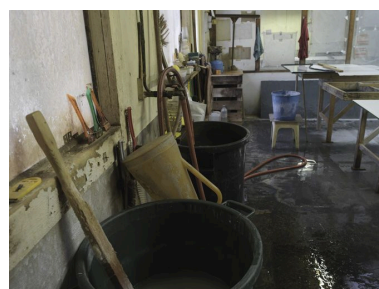
L'atelier et les tables
de travail du verre
Phot. Eric Dessert
IVR82_20086902434NUCA



Les plaques de verre
sur les tables de travail



Les outils
Phot. Eric Dessert



Les outils
Phot. Eric Dessert

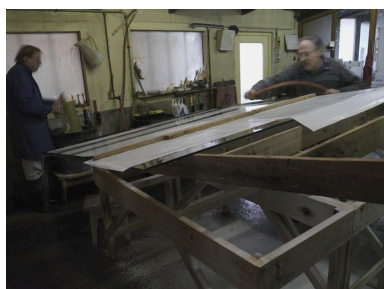
Phot. Eric Dessert
IVR82_20086902442NUCA



Les bandes de papier collant
Phot. Eric Dessert
IVR82_20086902440NUCA



Détail du versement de l'acide
Phot. Eric Dessert
IVR82_20086902439NUCA



on retourne les plaques
Phot. Eric Dessert
IVR82_20086902445NUCA

IVR82_20086902443NUCA



Le découpage du verre
Phot. Eric Dessert
IVR82_20086902435NUCA



Les plaques en train de sécher
Phot. Eric Dessert
IVR82_20086902444NUCA



Max Baché et ses compagnons
Phot. Eric Dessert
IVR82_20086902450NUCA

IVR82_20086902447NUCA



Max Baché verse
l'acide sur une plaque
Phot. Eric Dessert
IVR82_20086902446NUCA



Le séchage des plaques de verre
Phot. Eric Dessert
IVR82_20086902441NUCA



Max Baché dans son atelier
Phot. Eric Dessert
IVR82_20086902449NUCA



Un collaborateur
Phot. Eric Dessert
IVR82_20086902448NUCA



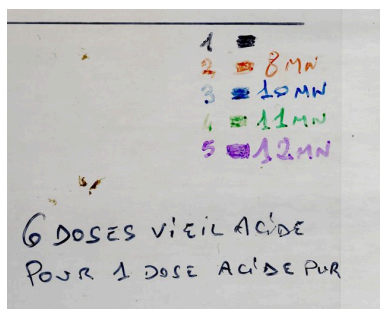
L'entrepôt des plaques
de verre gravées
Phot. Eric Dessert
IVR82_20086902457NUCA



Modèle sur calque
Phot. Eric Dessert
IVR82_20086902451NUCA



Modèle sur calque
Phot. Eric Dessert
IVR82_20086902452NUCA



Modèle sur calque,
détail de la légende
Phot. Eric Dessert
IVR82_20086902453NUCA



Un panneau de verre gravé
Phot. Eric Dessert
IVR82_20086902455NUCA



Détail d'un panneau de verre gravé
Phot. Eric Dessert
IVR82_20086902454NUCA

Un panneau de verre gravé
Phot. Eric Dessert
IVR82_20086902456NUCA

Dossiers liés

Dossiers de synthèse :

Présentation du secteur d'étude Lyon Guillotière (IA69005009) Rhône-Alpes, Rhône, Lyon 7e, la Guillotière
Maisons (IA69005098) Lyon 7e, la Guillotière

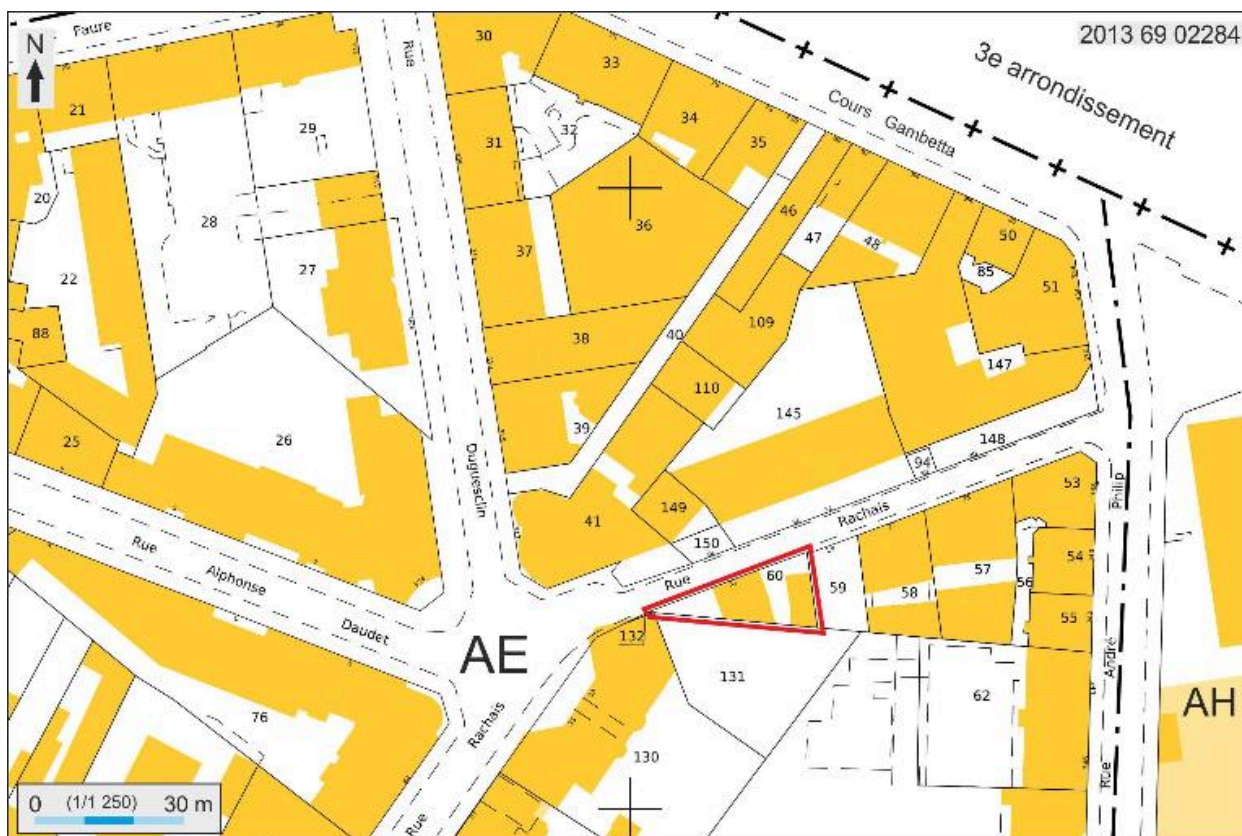
Oeuvre(s) contenue(s) :

Oeuvre(s) en rapport :

Rue Rachais (IA69006660) Rhône-Alpes, Rhône, Lyon 7e, la Guillotière, rue Rachais

Auteur(s) du dossier : Maryannick Chalabi, Catherine Guégan

Copyright(s) : © Région Rhône-Alpes, Inventaire général du patrimoine culturel ; © Ville de Lyon



Plan masse et de situation, extrait de <http://cadastre.gouv.fr>

IVR82_20136902284NUDA

Auteur de l'illustration : André Céréza

Date de prise de vue : 2013

© Région Rhône-Alpes, Inventaire général du patrimoine culturel ; © Ministère des finances, CIDF, Service du cadastre
reproduction soumise à autorisation du titulaire des droits d'exploitation



Vue d'ensemble depuis le nord-ouest

IVR82_20076901366NUC

Auteur de l'illustration : Eric Dessert

© Région Rhône-Alpes, Inventaire général du patrimoine culturel ; © Ville de Lyon
reproduction soumise à autorisation du titulaire des droits d'exploitation



Vue d'ensemble depuis le nord-est

IVR82_20116904914NUCA

Auteur de l'illustration : Maryannick Chalabi

Date de prise de vue : 2007

© Région Rhône-Alpes, Inventaire général du patrimoine culturel ; © Ville de Lyon
reproduction soumise à autorisation du titulaire des droits d'exploitation



La cour ; derrière le mur de clôture, l'atelier

IVR82_20116904915NUCA

Auteur de l'illustration : Maryannick Chalabi

Date de prise de vue : 2007

© Région Rhône-Alpes, Inventaire général du patrimoine culturel ; © Ville de Lyon
reproduction soumise à autorisation du titulaire des droits d'exploitation



Vue d'ensemble de l'atelier

IVR82_20086902438NUCA

Auteur de l'illustration : Eric Dessert

© Région Rhône-Alpes, Inventaire général du patrimoine culturel ; © Ville de Lyon
reproduction soumise à autorisation du titulaire des droits d'exploitation



Porte sur cour

IVR82_20116904916NUCA

Auteur de l'illustration : Maryannick Chalabi

Date de prise de vue : 2007

© Région Rhône-Alpes, Inventaire général du patrimoine culturel ; © Ville de Lyon
reproduction soumise à autorisation du titulaire des droits d'exploitation



L'atelier et le meuble des modèles

IVR82_20086902436NUCA

Auteur de l'illustration : Eric Dessert

© Région Rhône-Alpes, Inventaire général du patrimoine culturel ; © Ville de Lyon
reproduction soumise à autorisation du titulaire des droits d'exploitation



Les meubles des modèles

IVR82_20086902437NUCA

Auteur de l'illustration : Eric Dessert

© Région Rhône-Alpes, Inventaire général du patrimoine culturel ; © Ville de Lyon
reproduction soumise à autorisation du titulaire des droits d'exploitation



L'atelier et les tables de travail du verre

IVR82_20086902434NUCA

Auteur de l'illustration : Eric Dessert

© Région Rhône-Alpes, Inventaire général du patrimoine culturel ; © Ville de Lyon
reproduction soumise à autorisation du titulaire des droits d'exploitation



Les plaques de verre sur les tables de travail

IVR82_20086902442NUCA

Auteur de l'illustration : Eric Dessert

© Région Rhône-Alpes, Inventaire général du patrimoine culturel ; © Ville de Lyon
reproduction soumise à autorisation du titulaire des droits d'exploitation



Les outils

IVR82_20086902443NUCA

Auteur de l'illustration : Eric Dessert

© Région Rhône-Alpes, Inventaire général du patrimoine culturel ; © Ville de Lyon
reproduction soumise à autorisation du titulaire des droits d'exploitation



Les outils

IVR82_20086902447NUCA

Auteur de l'illustration : Eric Dessert

© Région Rhône-Alpes, Inventaire général du patrimoine culturel ; © Ville de Lyon
reproduction soumise à autorisation du titulaire des droits d'exploitation



Les bandes de papier collant

IVR82_20086902440NUCA

Auteur de l'illustration : Eric Dessert

© Région Rhône-Alpes, Inventaire général du patrimoine culturel ; © Ville de Lyon
reproduction soumise à autorisation du titulaire des droits d'exploitation



Le découpage du verre

IVR82_20086902435NUCA

Auteur de l'illustration : Eric Dessert

© Région Rhône-Alpes, Inventaire général du patrimoine culturel ; © Ville de Lyon
reproduction soumise à autorisation du titulaire des droits d'exploitation



Max Baché verse l'acide sur une plaque

IVR82_20086902446NUCA

Auteur de l'illustration : Eric Dessert

© Région Rhône-Alpes, Inventaire général du patrimoine culturel ; © Ville de Lyon
reproduction soumise à autorisation du titulaire des droits d'exploitation



Détail du versement de l'acide

IVR82_20086902439NUCA

Auteur de l'illustration : Eric Dessert

© Région Rhône-Alpes, Inventaire général du patrimoine culturel ; © Ville de Lyon
reproduction soumise à autorisation du titulaire des droits d'exploitation



Les plaques en train de sécher

IVR82_20086902444NUCA

Auteur de l'illustration : Eric Dessert

© Région Rhône-Alpes, Inventaire général du patrimoine culturel ; © Ville de Lyon
reproduction soumise à autorisation du titulaire des droits d'exploitation



Le séchage des plaques de verre

IVR82_20086902441NUCA

Auteur de l'illustration : Eric Dessert

© Région Rhône-Alpes, Inventaire général du patrimoine culturel ; © Ville de Lyon
reproduction soumise à autorisation du titulaire des droits d'exploitation



on retourne les plaques

IVR82_20086902445NUCA

Auteur de l'illustration : Eric Dessert

© Région Rhône-Alpes, Inventaire général du patrimoine culturel ; © Ville de Lyon
reproduction soumise à autorisation du titulaire des droits d'exploitation



Max Baché et ses compagnons

IVR82_20086902450NUCA

Auteur de l'illustration : Eric Dessert

© Région Rhône-Alpes, Inventaire général du patrimoine culturel ; © Ville de Lyon
reproduction soumise à autorisation du titulaire des droits d'exploitation



Max Baché dans son atelier

IVR82_20086902449NUCA

Auteur de l'illustration : Eric Dessert

© Région Rhône-Alpes, Inventaire général du patrimoine culturel ; © Ville de Lyon
reproduction soumise à autorisation du titulaire des droits d'exploitation



Un collaborateur

IVR82_20086902448NUCA

Auteur de l'illustration : Eric Dessert

© Région Rhône-Alpes, Inventaire général du patrimoine culturel ; © Ville de Lyon
reproduction soumise à autorisation du titulaire des droits d'exploitation



L'entrepôt des plaques de verre gravées

IVR82_20086902457NUCA

Auteur de l'illustration : Eric Dessert

© Région Rhône-Alpes, Inventaire général du patrimoine culturel ; © Ville de Lyon
reproduction soumise à autorisation du titulaire des droits d'exploitation



Modèle sur calque

IVR82_20086902451NUCA

Auteur de l'illustration : Eric Dessert

© Région Rhône-Alpes, Inventaire général du patrimoine culturel ; © Ville de Lyon
reproduction soumise à autorisation du titulaire des droits d'exploitation

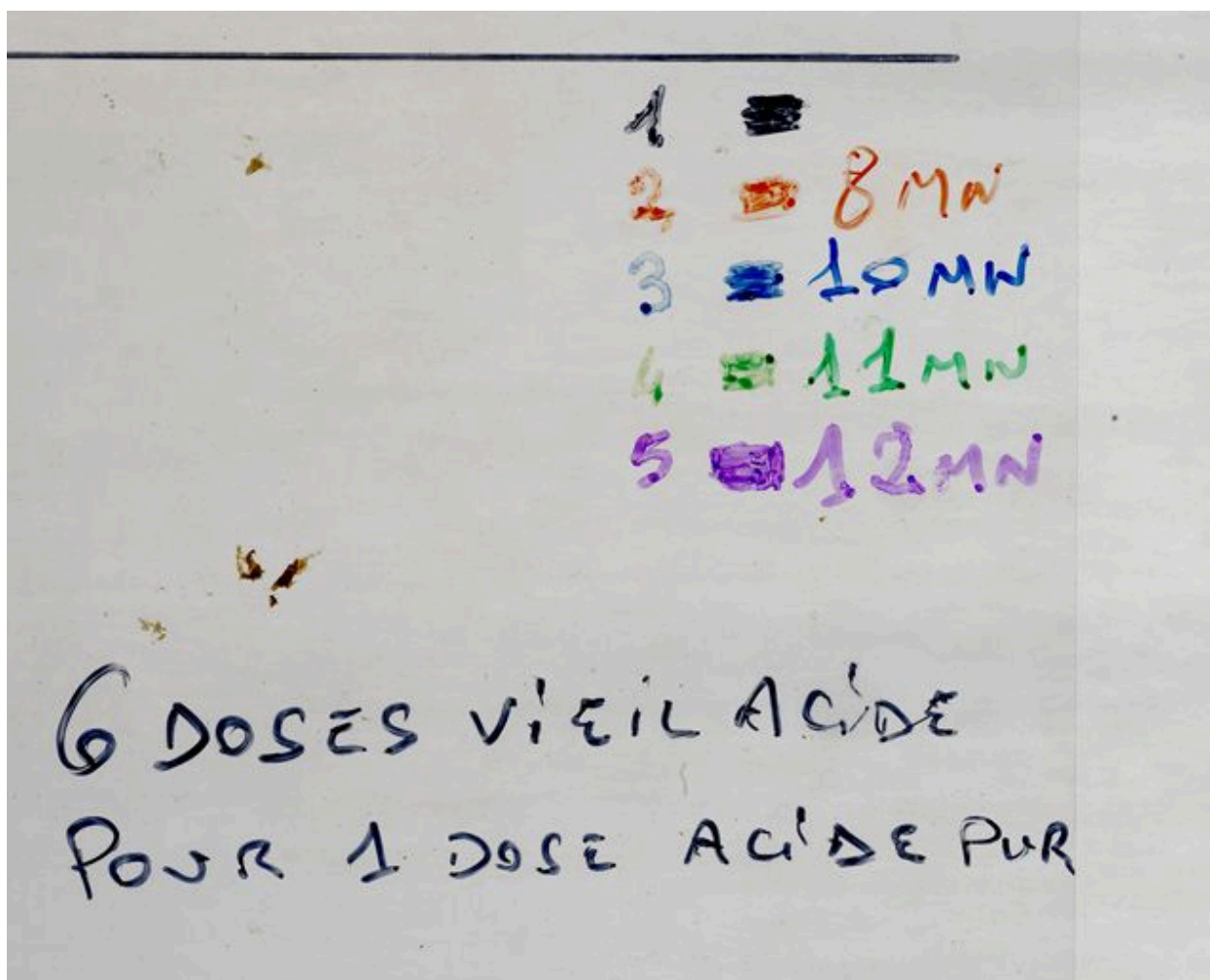


Modèle sur calque

IVR82_20086902452NUCA

Auteur de l'illustration : Eric Dessert

© Région Rhône-Alpes, Inventaire général du patrimoine culturel ; © Ville de Lyon
reproduction soumise à autorisation du titulaire des droits d'exploitation



Modèle sur calque, détail de la légende

IVR82_20086902453NUCA

Auteur de l'illustration : Eric Dessert

© Région Rhône-Alpes, Inventaire général du patrimoine culturel ; © Ville de Lyon
reproduction soumise à autorisation du titulaire des droits d'exploitation



Un panneau de verre gravé

IVR82_20086902455NUCA

Auteur de l'illustration : Eric Dessert

© Région Rhône-Alpes, Inventaire général du patrimoine culturel ; © Ville de Lyon
reproduction soumise à autorisation du titulaire des droits d'exploitation



Un panneau de verre gravé

IVR82_20086902456NUCA

Auteur de l'illustration : Eric Dessert

© Région Rhône-Alpes, Inventaire général du patrimoine culturel ; © Ville de Lyon
reproduction soumise à autorisation du titulaire des droits d'exploitation



Détail d'un panneau de verre gravé

IVR82_20086902454NUCA

Auteur de l'illustration : Eric Dessert

© Région Rhône-Alpes, Inventaire général du patrimoine culturel ; © Ville de Lyon
reproduction soumise à autorisation du titulaire des droits d'exploitation